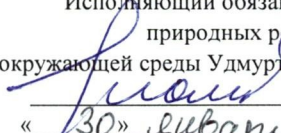


УТВЕРЖДАЮ:

Исполняющий обязанности министра
природных ресурсов и охраны
окружающей среды Удмуртской Республики
 Р.Ф. Асанова
« 30 » января 2025 года

Акт
лесопатологического обследования № 2025-21-17
лесных насаждений Шарканского лесничества
Удмуртской Республики

Способ лесопатологического обследования: 1. Визуальный

2. Инструментальный

Участковое лесничество	Урочище (дача)	Квартал	Выдел	Площадь выдела, га	Лесопатологический выдел	Площадь лесопатологического выдела, га
без деления		201	11	32,4	1	0,3

Лесопатологическое обследование проведено на общей площади:

0,3

Кадастровый номер участка: участок не предоставлен в постоянное (бессрочное) пользование, аренду
(для участков, предоставленных в постоянное(бессрочное) пользование, аренду)

Документ о праве пользования:

(тип документа о праве пользования, дата, номер, вид разрешенного использования лесов)

Инструментальное (детальное) обследование лесных насаждений.

(раздел включается в акт в случае проведения лесопатологического обследования инструментальным способом)

2.1 Лесничество Шарканское Участковое лесничество без деления
 Урочище(дача) Квартал 201 Выдел 11
 Лесопатологический выдел 1 Площадь лесопатологического выдела 0,3

Наличие ограничений или особенностей участка, влияющих на назначение КОМ:

Защитные леса:- ОЗУ: НЕТ

(отметка о наличии ООПТ, ОЗУ, водоохранной зоны, радиоактивного загрязнения лесов, угрозы возникновения очагов вредных организмов или пожарной опасности в лесах).

2.2 Фактическая таксационная характеристика лесного насаждения соответствует (не соответствует) таксационному описанию (нужное подчеркнуть).

Причины несоответствия: несоответствует данным нового лесоустройства

Ведомость насаждений с выявленными несоответствиями таксационным описаниям приведена в приложении 1 к Акту

2.3 Состояние насаждений:

с нарушенной устойчивостью (средневзвешенная категория состояния $\geq 1,51 \leq 4,50$)

с утраченной устойчивостью (средневзвешенная категория состояния $\geq 4,51$)

устойчивое (средневзвешенная категория состояния $< 1,50$)

2.4. Причины ослабления, повреждения, средневзвешенная категория состояния насаждения: повреждение стволовыми вредителями, СКС 4,40

Вид пожара	Порода	Состояние корневых лап		Состояние корневой шейки		Высушивание луба		Обугленность древесины более 1/3 высоты ствола	
		процент поврежденных огнем корней	процент деревьев с данным повреждением	Обугленность древесины корневой шейки по окружности (1/4;2/4;3/4;бол	процент деревьев с данным повреждением	по окружности и (1/4;2/4;3/4 ; более3/4	процент деревьев с данным повреждением	по окружности ствола (менее 1/2; более 1/2)	процент деревьев с данным повреждением
1	2	3	4	5	6	7	8	9	10

2.4.1 Заселено (отработано) стволовыми вредителями:

Вид вредителя	Порода	Встречаемость заселенных деревьев, % от запаса породы	Встречаемость отработанных деревьев, % от запаса породы	Степень заселения лесного насаждения (слабая, средняя, сильная)
1	2	3	4	5
Короед-типограф	Е	39,6%		сильная
Полиграф уссурийский	П	92,8%	6,2%	сильная
Болезнь/возбудитель	Порода	Встречаемость, % от запаса насаждения	Степень поражения лесного насаждения (слабая, средняя, сильная)	
1	2	3	4	

2.5. Выборке подлежит 79,5% деревьев (указывается общий % запаса деревьев, подлежащий рубке, от общего запаса насаждения), в том числе:

без признаков ослабления причины назначения _____
 ослабленных причины назначения _____
 сильно ослабленных причины назначения _____
 усыхающих 15,1% причины назначения п. 42 приказа Минприроды России от 09.11.2020 г № 912

свежего сухостоя 60,2%
 свежего ветровала 0,0%
 свежего бурелома 0,0%

старого сухостоя 4,2%
 старого ветровала 0,0%
 старого бурелома 0,0%

2.6. Полнота лесного насаждения после уборки деревьев, подлежащих рубке, составит 0,1

Критическая полнота для данной категории лесных насаждений и преобладающей породы составляет 0,3

ЗАКЛЮЧЕНИЕ к инструментальному обследованию участка.

С целью предотвращения негативных процессов, снижения от их воздействия назначено: ССР

Участковое лесничество	Урочище (дача)	Квартал	Выдел	Площадь выдела, га	Лесопатологический выдел	Площадь лесопатологического выдела, га	Вид мероприятия	Площадь мероприятия, га	Породы	Доля выбираемой древесины по запасу, %	Рекомендуемый срок проведения
1	2	3	4	5	6	7	8	9	10	11	12
без деления		201	11	32,4	1	0,3	ССР	0,3	Е	13,0%	2025-2026
									П	66,4%	
									С	0,0%	
									Б	0,0%	
									Ос	0,0%	
									Лп	0,0%	
									Л	0,0%	
									Д	0,0%	
									Я	0,0%	
									Кл	0,0%	
									Олс	0,0%	
									Ивд	0,0%	
Итого:										79,5%	

Ведомость временной пробной площади и абрис участка прилагаются (приложение 2 и 3 к Акту)

РЕКОМЕНДАЦИИ по проведению мероприятий, не относящихся к мероприятиям по предупреждению распространения вредных организмов.
 после окончания выборочной санитарной рубки обеспечить проведение мероприятий по восстановлению леса в соответствии с правилами лесовосстановления,
 соблюдать утвержденные в установленном порядке правила пожарной безопасности в лесах.

Дата проведения ЛПО 13.01.2025г

Исполнитель работ по проведению лесопатологического обследования:

Заместитель руководителя ГКУ УР "Воткинское лесничество"
 на территории Шарканского лесничества
 Инженер ОЗЛ ГКУ УР "Воткинское лесничество"
 на территории Шарканского лесничества
 Мастер леса ГКУ УР "Воткинское лесничество"
 на территории Шарканского лесничества

 Петров Е.Н.
 Туров В.Л.
 Кузнецов Г.Д.

Дата составления документов: 17.01.2025г Телефон 8 (34136) 3-33-67

Ведомость лесных участков с выявленными несоответствиями таксационным описаниям

Источник данных	Год проведения лесустройства	Номер квартала	Номер выдела	Площадь выдела, га	Целевое назначение лесов	Категория защитных лесов	ОЗУ	Номер лесопатологического выдела	Площадь лесопатологического выдела, га	Таксационная характеристика										Заложено пробных площадей			
										состав	порода	возраст, лет	средняя высота, м	средний диаметр, см	тип леса	ТУМ	плотота	бонитет	запас, куб/га	количество, шт.	общая площадь, га		
ТО	2018	201	11	32,4	Защитные	Противопожарные леса	0	1	32,40	4Е3П3С	Е	80	23	28	ЕКС	С3	0,6	2	300				
Ф	2025	201	11	32,4	Защитные	Противопожарные леса	0	1	0,30	6Е4П	Е	23	28	28	ЕКС	С3	0,1	2	67	1	0,30		
										8П2Е	П		23	28			0		261				

Примечание:

ТО - таксационные описания

Ф - фактическая характеристика лесного насаждения

Исполнитель работ по проведению лесопатологического обследования:

Заместитель руководителя ГКУ УР "Воткинское лесничество"

на территории Шаранского лесничества

Инженер ОЗЛ ГКУ УР "Воткинское лесничество"

на территории Шаранского лесничества

Мастер леса ГКУ УР "Воткинское лесничество"

на территории Шаранского лесничества

 Петров Е.Н.
 Туров В.Л.
 Кузнецов Г.Д.

Дата составления документа: 11.01.2025.

Результаты проведения лесопатологического обследования лесных насаждений
за 01 2025 г.

Удмуртская Республика Шаранское
лесничество без деления

Почер карта	Почер выдела	Площадь выдела, га	Целевое назначение лесов	Категория защитных лесов	ОЗУ	Почер лесопатологического выдела	Площадь лесопатологического выдела, га	Заросле	Почер выдела	Распределение деревьев по категориям состояния, % от запаса												Причина ослабления, повреждения	Полжик рубке, % от запаса	Наименование мероприятия																			
										Без признаков ослабления		ослабленные		сильно ослабленные		умякшие		свежин еухостой		свежин ветровал					свежин бурелом		старый еухостой		старый ветровал		старый бурелом												
1	2	3	4	5	6	7	8	9	10	11	12	13	14	15	16	17	18	19	20	21	22	23	24	25	26	27	28	29	30	31	32	33	34	35	36								
201	11	32,4	Защитные	Противопожарные леса	0	1	0,3	Заросле	Л	80	23	28	0,1	67	56	26,0%	0,0%	20,8%	0,0%	13,5%	0,0%	0,0%	0,0%	0,0%	0,0%	39,6%	0,0%	0,0%	0,0%	0,0%	0,0%	34,3	39,8%										
								Заросле	Д	80	23	28	0,1	67	167	1,0%	0,0%	0,0%	0,0%	0,0%	0,0%	0,0%	0,0%	0,0%	0,0%	22,4%	70,3%	0,0%	0,0%	0,0%	0,0%	0,0%	0,0%	0,0%	99,0%								
								Почер выдела	Б	80	23	28	0,1	67	0	0	0,0%	0,0%	0,0%	0,0%	0,0%	0,0%	0,0%	0,0%	0,0%	0,0%	0,0%	0,0%	0,0%	0,0%	0,0%	0,0%	0,0%	0,0%	0,0%	0,0%							
								Почер выдела	Ос	80	23	28	0,1	67	0	0	0,0%	0,0%	0,0%	0,0%	0,0%	0,0%	0,0%	0,0%	0,0%	0,0%	0,0%	0,0%	0,0%	0,0%	0,0%	0,0%	0,0%	0,0%	0,0%	0,0%	0,0%						
								Почер выдела	Лп	80	23	28	0,1	67	0	0	0,0%	0,0%	0,0%	0,0%	0,0%	0,0%	0,0%	0,0%	0,0%	0,0%	0,0%	0,0%	0,0%	0,0%	0,0%	0,0%	0,0%	0,0%	0,0%	0,0%	0,0%						
								Почер выдела	Л	80	23	28	0,1	67	0	0	0,0%	0,0%	0,0%	0,0%	0,0%	0,0%	0,0%	0,0%	0,0%	0,0%	0,0%	0,0%	0,0%	0,0%	0,0%	0,0%	0,0%	0,0%	0,0%	0,0%	0,0%	0,0%					
								Почер выдела	Д	80	23	28	0,1	67	0	0	0,0%	0,0%	0,0%	0,0%	0,0%	0,0%	0,0%	0,0%	0,0%	0,0%	0,0%	0,0%	0,0%	0,0%	0,0%	0,0%	0,0%	0,0%	0,0%	0,0%	0,0%	0,0%	0,0%				
								Почер выдела	Я	80	23	28	0,1	67	0	0	0,0%	0,0%	0,0%	0,0%	0,0%	0,0%	0,0%	0,0%	0,0%	0,0%	0,0%	0,0%	0,0%	0,0%	0,0%	0,0%	0,0%	0,0%	0,0%	0,0%	0,0%	0,0%	0,0%				
								Почер выдела	Кс	80	23	28	0,1	67	0	0	0,0%	0,0%	0,0%	0,0%	0,0%	0,0%	0,0%	0,0%	0,0%	0,0%	0,0%	0,0%	0,0%	0,0%	0,0%	0,0%	0,0%	0,0%	0,0%	0,0%	0,0%	0,0%	0,0%	0,0%			
								Почер выдела	Ос	80	23	28	0,1	67	0	0	0,0%	0,0%	0,0%	0,0%	0,0%	0,0%	0,0%	0,0%	0,0%	0,0%	0,0%	0,0%	0,0%	0,0%	0,0%	0,0%	0,0%	0,0%	0,0%	0,0%	0,0%	0,0%	0,0%	0,0%	0,0%		
								Почер выдела	Рвд	80	23	28	0,1	67	0	0	0,0%	0,0%	0,0%	0,0%	0,0%	0,0%	0,0%	0,0%	0,0%	0,0%	0,0%	0,0%	0,0%	0,0%	0,0%	0,0%	0,0%	0,0%	0,0%	0,0%	0,0%	0,0%	0,0%	0,0%			
								Всего							223	9,2%	0,0%	6,8%	0,0%	4,4%	0,0%	0,0%	0,0%	0,0%	0,0%	15,1%	60,2%	0,0%	0,0%	4,2%	0,0%	0,0%	0,0%	0,0%	0,0%	0,0%	79,5%						

Условные обозначения: Н - деревья не подлежат рубке; Р - деревья подлежат рубке

Исполнитель работ по проведению лесопатологического обследования:

Заместитель руководителя ГКУ УР "Воткинское лесничество"
на территории Шаранского лесничества
Инженер ОЗЛ ГКУ УР "Воткинское лесничество"
на территории Шаранского лесничества
Мастер леса ГКУ УР "Воткинское лесничество"
на территории Шаранского лесничества
И. А. Дистров Е. Н.
Гуров В. Л.
Кузнецов Г. Д.

Дата составления документа - 17.01.2025 г.

ВРЕМЕННАЯ ПРОБНАЯ ПЛОЩАДЬ № 1

1.1. Субъект Российской Федерации	Удмуртская Республика	Лесничество Шарканское		
Участковое лесничество	без деления			
Квартал	201	Выдел 11	Площадь выдела	32,4
Лесопатологический выдел	1	Площадь лесопатологического выдела	0,3	

1.2. Метод перечета:

сплошной, ленты перечета, круговые площадки постоянного радиуса, реласкопические площадки (нужное подчеркнуть).

Количество лент/площадок 1 шт. Размеры площадок (длина*ширина/радиус) ___м

Размер временной пробной площади 0,3 га

1.3. Фактическая таксационная характеристика насаждения:

Состав	6Е4П	Возраст	80 лет;	тип леса	ЕКС	полнота	0,1
запас на га	67	кбм;	возобновление	0			

1.4. Номер очага вредных организмов _____

Тип очага вредных организмов: эпизодический, хронический (нужное подчеркнуть).

Фаза развития очага вредных организмов: начальная, нарастания численности, собственно вспышка, кризис (нужное подчеркнуть).

1.5. Причина ослабления, повреждения насаждения и время:

Полиграф уссурийский; короед-типограф

Состояние насаждения: усыхающие лесные насаждения

Средневзвешенная категория состояния насаждения: 4,40

1.6. Назначенные мероприятия: ССР

Исполнитель работ по проведению лесопатологического обследования:

Заместитель руководителя ГКУ УР "Воткинское лесничество"

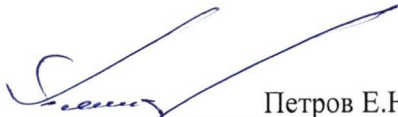


на территории Шарканского лесничества

Инженер ОЗЛ ГКУ УР "Воткинское лесничество"

на территории Шарканского лесничества

Мастер леса ГКУ УР "Воткинское лесничество"

на территории Шарканского лесничества


Петров Е.Н.

Туров В.Л.

Кузнецов Г.Д.

Дата составления документа: 17.01.2025г.

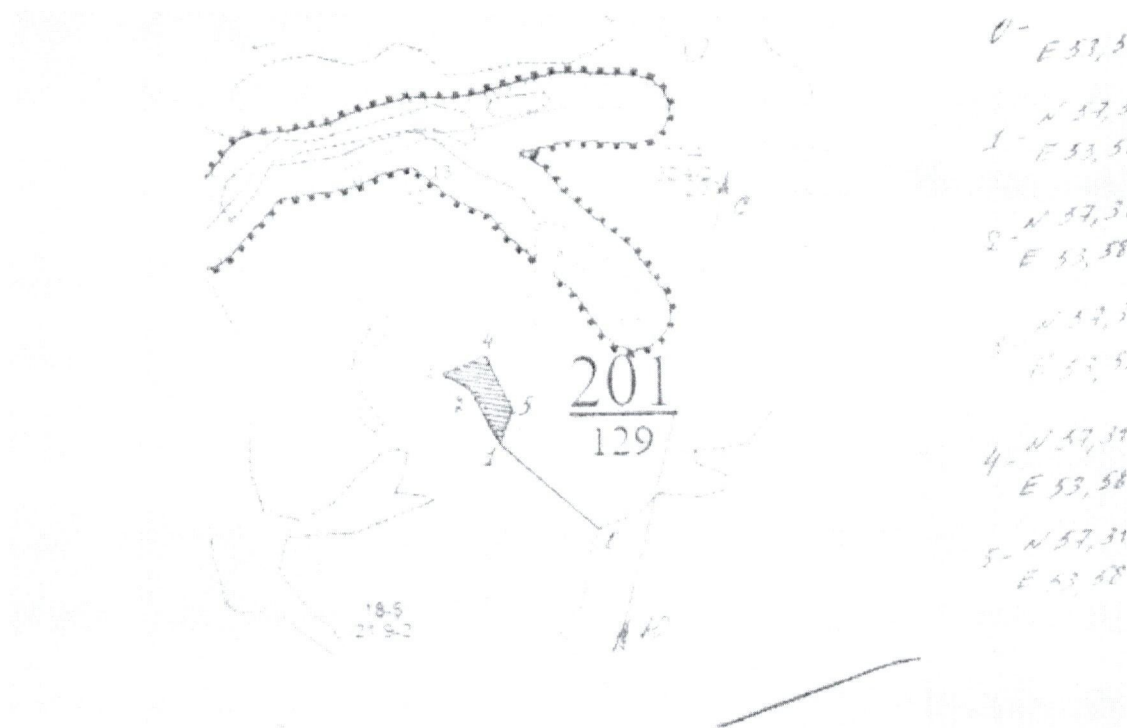
Телефон 8 (34136) 3-33-67

Приложение 3
к акту лесопатологических обследований
утвержденному Приказом
Минприроды УР
от 09.11.2020 №910

Абрис участка леса

Шарканское лесничество, Без деления участковое лесничество,
квартал 201, выдел 11, площадь 0,30.

М 1:10000



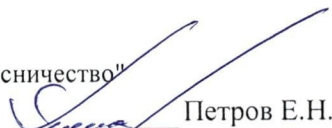
№ квартала	№ выдела	№ лесопатологического выдела	Размер ленты (круговой площадки) перече́та				Координаты начала, конца поворотных точек ленты перече́та/центров круговых площадок перече́та
			длина, м	ширина, м	радиус, м	площадь, га	
201	11	1					

Пространственное размещение лесопатологических выделов
(включается в Акт выделении лесопатологических выделов, для указания
пространственного расположения поврежденных и погибших насаждений)

Номера точек	Координаты	Длина, м	Румбы линий, м
0-1	N57,314134 E53,589349	180	СЗ 61
1-2	N57,315232 E53,587130	85	СЗ 42
2-3	N57,315894 E53,586467	40	СЗ 75
3-4	N57,316069 E53,585864	55	СВ 56
4-5	N57,316240 E53,586697	80	ЮВ 40
5-1	N57,315606 E53,587276	40	Ю 0


Заместитель руководителя ГКУ УР "Воткинское лесничество"

на территории Шарканского лесничества


Петров Е.Н.

Инженер ОЗЛ ГКУ УР "Воткинское лесничество"

на территории Шарканского лесничества


Туров В.Л.

Мастер леса ГКУ УР "Воткинское лесничество"

на территории Шарканского лесничества


Кузнецов Г.Д.

Дата составления документа 17.09.2025г.

Телефон (34136) 3-33-67

ВЕДОМОСТЬ ПЕРЕЧЕТА ДЕРЕВЬЕВ

(для сплошного, ленточного и перечета на круговых площадках постоянного радиуса) Кв 201 выд 11

Порода: Е средневзвешенная категория состояния; СКС - 3,06

Ступени толщины, см	Количество деревьев по категориям состояния, шт.																	Всего		в том числе подлежит рубке, %
	1		2		3		4		5		5(а,б,в)			5(г,д,е)			шт./куб.м	20		
	Н	З	Н	З	Н	З	Н	З	Н	З	Н	З	О	Н	З	О				
1	2	3	4	5	6	7	8	9	10	11	12	13	14	15	16	17	18	19	20	
8										0	0	0	0	0	0	0	0	0	0	#ДЕЛ/0!
12	1									0	0	0	0	0	0	0	0	1	0,074	0,00%
16	3									0	0	0	0	0	0	0	0	3	0,48	0,00%
20	3		3		4					0	5	0	0	5	0	0	0	15	4,35	33,33%
24	4		3		2					0	5	0	0	5	0	0	0	14	6,44	35,71%
28	2		2		2					0	5	0	0	5	0	0	0	11	7,48	45,45%
32	1		2		1					0	3	0	0	3	0	0	0	7	6,58	42,86%
36	1		1							0	1	0	0	1	0	0	0	3	3,75	33,33%
40	1									0	1	0	0	1	0	0	0	2	3,2	50,00%
44										0	0	0	0	0	0	0	0	0	0	#ДЕЛ/0!
48										0	0	0	0	0	0	0	0	0	0	#ДЕЛ/0!
52										0	0	0	0	0	0	0	0	0	0	#ДЕЛ/0!
56										0	0	0	0	0	0	0	0	0	0	#ДЕЛ/0!
60										0	0	0	0	0	0	0	0	0	0	#ДЕЛ/0!
64										0	0	0	0	0	0	0	0	0	0	#ДЕЛ/0!
68										0	0	0	0	0	0	0	0	0	0	#ДЕЛ/0!
72										0	0	0	0	0	0	0	0	0	0	#ДЕЛ/0!
Итого, шт.	16	0	11	0	9	0	0	0	0	20	0	0	20	0	0	0	56			
Итого, куб. м	8	0	7	0	4	0	0	0	0	13	0	0	13	0	0	0		32		
Итого, % от запаса по породе	26,0%	0,0%	20,8%	0,0%	13,5%	0,0%	0,0%	0,0%	0,0%	39,6%	0,0%	0,0%	39,6%	0,0%	0,0%	0,0%	100,0%			39,6%

Порода: П средневзвешенная категория состояния; СКС - 4,73

Ступени толщины, см	Количество деревьев по категориям состояния, шт.																	Всего		в том числе подлежит рубке, %
	1		2		3		4		5		5(а,б,в)			5(г,д,е)			шт./куб.м	20		
	Н	З	Н	З	Н	З	Н	З	Н	З	Н	З	О	Н	З	О				
1	2	3	4	5	6	7	8	9	10	11	12	13	14	15	16	17	18	19	20	
8										0	0	0	0	0	0	0	0	0	0	#ДЕЛ/0!
12										6	0	0	6	0	0	0	0	6	0,42	100,00%
16								3		27	0	0	24	0	0	3	30	4,5	100,00%	
20	1							5		44	0	0	38	0	0	6	50	13	98,00%	
24	1							2		36	0	0	31	0	0	5	39	16,38	97,44%	
28								10		13	0	0	13	0	0	0	23	14,03	100,00%	
32								3		10	0	0	10	0	0	0	13	10,66	100,00%	
36								1		2	0	0	2	0	0	0	3	3,21	100,00%	
40								2		1	0	0	1	0	0	0	3	3,9	100,00%	
44										0	0	0	0	0	0	0	0	0	0	#ДЕЛ/0!
48										0	0	0	0	0	0	0	0	0	0	#ДЕЛ/0!
52										0	0	0	0	0	0	0	0	0	0	#ДЕЛ/0!
56										0	0	0	0	0	0	0	0	0	0	#ДЕЛ/0!
60										0	0	0	0	0	0	0	0	0	0	#ДЕЛ/0!
64										0	0	0	0	0	0	0	0	0	0	#ДЕЛ/0!
68										0	0	0	0	0	0	0	0	0	0	#ДЕЛ/0!
72										0	0	0	0	0	0	0	0	0	0	#ДЕЛ/0!
Итого, шт.	2	0	0	0	0	0	0	26	0	139	0	0	125	0	0	14	167			
Итого, куб. м	1	0	0	0	0	0	0	15	0	51	0	0	46	0	0	4		66		
Итого, % от запаса по породе	1,0%	0,0%	0,0%	0,0%	0,0%	0,0%	0,0%	22,4%	0,0%	76,6%	0,0%	0,0%	70,3%	0,0%	0,0%	6,2%	100,0%			100,0%

Ступени толщины, см	Количество деревьев по категориям состояния, шт.																Всего			
	1		2		3		4		5		5(а,б,в)			5(г,д,е)			шт./куб.м	в том числе подлежит рубке, %		
	Н	З	Н	З	Н	З	Н	З	Н	З	Н	З	О	Н	З	О				
1	2	3	4	5	6	7	8	9	10	11	12	13	14	15	16	17	18	19		
8	0	0	0	0	0	0	0	0	0	0	0	0	0	0	0	0	0	0	#ДЕЛ/О!	
12	1	0	0	0	0	0	0	0	0	0	6	0	0	6	0	0	0	7	0,494	85,7%
16	3	0	0	0	0	0	0	3	0	27	0	0	24	0	0	3	33	4,98	90,9%	
20	4	0	3	0	4	0	0	5	0	49	0	0	43	0	0	6	65	17,35	83,1%	
24	5	0	3	0	2	0	0	2	0	41	0	0	36	0	0	5	53	22,82	81,1%	
28	2	0	2	0	2	0	0	10	0	18	0	0	18	0	0	0	34	21,51	82,4%	
32	1	0	2	0	1	0	0	3	0	13	0	0	13	0	0	0	20	17,24	80,0%	
36	1	0	1	0	0	0	0	1	0	3	0	0	3	0	0	0	6	6,96	66,7%	
40	1	0	0	0	0	0	0	2	0	2	0	0	2	0	0	0	5	7,1	80,0%	
44	0	0	0	0	0	0	0	0	0	0	0	0	0	0	0	0	0	0	#ДЕЛ/О!	
48	0	0	0	0	0	0	0	0	0	0	0	0	0	0	0	0	0	0	#ДЕЛ/О!	
52	0	0	0	0	0	0	0	0	0	0	0	0	0	0	0	0	0	0	#ДЕЛ/О!	
56	0	0	0	0	0	0	0	0	0	0	0	0	0	0	0	0	0	0	#ДЕЛ/О!	
60	0	0	0	0	0	0	0	0	0	0	0	0	0	0	0	0	0	0	#ДЕЛ/О!	
64	0	0	0	0	0	0	0	0	0	0	0	0	0	0	0	0	0	0	#ДЕЛ/О!	
68	0	0	0	0	0	0	0	0	0	0	0	0	0	0	0	0	0	0	#ДЕЛ/О!	
72	0	0	0	0	0	0	0	0	0	0	0	0	0	0	0	0	0	0	#ДЕЛ/О!	
Итого, куб. м	9	0	7	0	4	0	0	15	0	63	0	0	59	0	0	4	98			
от запаса по породе	9,2%	0,0%	6,8%	0,0%	4,4%	0,0%	0,0%	15,1%	0,0%	64,4%	0,0%	0,0%	60,2%	0,0%	0,0%	4,2%	100,0%		79,5%	

Условные обозначения: Н - не заселено (не поражено, не повреждено), З - заселено
стволовыми вредителями (поражено болезнями, повреждено огнем), О - отработано вредителями.

Шарканское лесничество

кв. 201 выд. 11

Фото № 1



Φοτο Νο 2



N57,315894 E53,586467

Фото №3



N57,315606 E53,587276

Дата обследования: 13.01.2025 г.