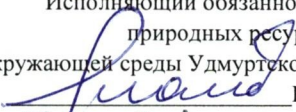


УТВЕРЖДАЮ:

Исполняющий обязанности министра
природных ресурсов и охраны
окружающей среды Удмуртской Республики


Р.Ф. Асанова
«30» января 2025 года

Акт
лесопатологического обследования № 2025-21-14
лесных насаждений Шарканского лесничества
Удмуртской Республики

Способ лесопатологического обследования: 1. Визуальный

2. Инструментальный

Участковое лесничество	Урочище (дача)	Квартал	Выдел	Площадь выдела, га	Лесопатологический выдел	Площадь лесопатологического выдела, га
без деления		204	8	1,2		
					1	0,35

Лесопатологическое обследование проведено на общей площади: 0,35

Кадастровый номер участка: участок не предоставлен в постоянное (бессрочное) пользование, аренду
(для участков, предоставленных в постоянное(бессрочное) пользование, аренду)

Документ о праве пользования:

(тип документа о праве пользования, дата, номер, вид разрешенного использования лесов)

Инструментальное (детальное) обследование лесных насаждений.

(раздел включается в акт в случае проведения лесопатологического обследования инструментальным способом)

2.1 Лесничество Шарканское Участковое лесничество без деления
Урочище(дача) Квартал 204 Выдел 8

Лесопатологический выдел 1 Площадь лесопатологического выдела 0,35

Наличие ограничений или особенностей участка, влияющих на назначение КОМ:

Защитные леса:- ОЗУ: ПИЕТ

(отметка о наличии ООПТ, ОЗУ, водоохранной зоны, радиоактивного загрязнения лесов, угрозы возникновения очагов вредных организмов или пожарной опасности в лесах).

2.2 Фактическая таксационная характеристика лесного насаждения соответствует (не соответствует) таксационному описанию (нужное подчеркнуть).

Причины несоответствия: несоответствует данным нового лесоустройства

Ведомость насаждений с выявленными несоответствиями таксационным описаниям приведена в приложении 1 к Акту

2.3 Состояние насаждений:

с нарушенной устойчивостью (средневзвешенная категория состояния $\geq 1,51 \leq 4,50$)

с утраченной устойчивостью (средневзвешенная категория состояния $\geq 4,51$)

устойчивое (средневзвешенная категория состояния $< 1,50$)

2.4. Причины ослабления, повреждения, средневзвешенная категория состояния насаждения:

повреждение стволовыми вредителями, СКС 4,38

Вид пожара	Порода	Состояние корневых лап		Состояние корневой шейки		Высушивание луба		Обугленность древесины более 1/3 высоты ствола	
		процент поврежденных огнем корней	процент деревьев с данным повреждением	Обугленность корневой шейки по окружности (1/4;2/4;3/4;бол	процент деревьев с данным повреждением	по окружности и (1/4;2/4;3/4 ; более3/4	процент деревьев с данным повреждением	по окружности ствола (менее 1/2; более 1/2)	процент деревьев с данным повреждением
1	2	3	4	5	6	7	8	9	10

2.4.1 Заселено (отработано) стволовыми вредителями:

Вид вредителя	Порода	Встречаемость заселенных деревьев, % от запаса породы	Встречаемость отработанных деревьев, % от запаса породы	Степень заселения лесного насаждения (слабая, средняя, сильная)
1	2	3	4	5
Короед-типограф	Е	10,6%	12,0%	слабая
Полиграф уссурийский	П	81,5%	18,5%	сильная
Болезнь/возбудитель	Порода	Встречаемость, % от запаса насаждения	Степень поражения лесного насаждения (слабая, средняя, сильная)	
1	2	3	4	

2.5. Выборке подлежит 63,3% деревьев (указывается общий % запаса деревьев, подлежащий рубке, от общего запаса насаждения), в том числе:

без признаков ослабления причины назначения _____
 ослабленных причины назначения _____
 сильно ослабленных причины назначения _____
 высыхающих 3,8% причины назначения п. 42 приказа Минприроды России от 09.11.2020 г № 912

свежего сухостоя 44,0%
 свежего ветровала 0,0%
 свежего бурелома 0,0%

старого сухостоя 15,4%
 старого ветровала 0,0%
 старого бурелома 0,0%

2.6. Полнота лесного насаждения после уборки деревьев, подлежащих рубке, составит 0,2

Критическая полнота для данной категории лесных насаждений и преобладающей породы составляет не лимитируется

ЗАКЛЮЧЕНИЕ к инструментальному обследованию участка.

С целью предотвращения негативных процессов, снижения от их воздействия назначено: ССР

Участковое лесничество	Урочище (дача)	Квартал	Выдел	Площадь выдела, га	Лесопатологический выдел	Площадь лесопатологического выдела, га	Вид мероприятия	Площадь мероприятия, га	Породы	Доля выбираемой древесины по запасу, %	Рекомендуемый срок проведения
1	2	3	4	5	6	7	8	9	10	11	12
без деления		204	8	1,2	1	0,35	ССР	0,35	Е	10,8%	2025-2026
									П	52,5%	
									С	0,0%	
									Б	0,0%	
									Ос	0,0%	
									Лп	0,0%	
									Л	0,0%	
									Д	0,0%	
									Я	0,0%	
									Кл	0,0%	
									Олс	0,0%	
									Ивд	0,0%	
Итого:										63,3%	


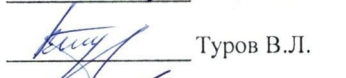
Ведомость временной пробной площади и абрис участка прилагаются (приложение 2 и 3 к Акту)

РЕКОМЕНДАЦИИ по проведению мероприятий, не относящихся к мероприятиям по предупреждению распространения вредных организмов.
 после окончания выборочной санитарной рубки обеспечить проведение мероприятий по восстановлению леса в соответствии с правилами лесовосстановления,
 соблюдать утвержденные в установленном порядке правила пожарной безопасности в лесах.

Дата проведения ЛПО 13.01.2025г.

Исполнитель работ по проведению лесопатологического обследования:

Заместитель руководителя ГКУ УР "Воткинское лесничество"
 на территории Шарканского лесничества
 Инженер ОЗЛ ГКУ УР "Воткинское лесничество"
 на территории Шарканского лесничества
 Мастер леса ГКУ УР "Воткинское лесничество"
 на территории Шарканского лесничества

 Петров Е.Н.
 Туров В.Л.
 Кузнецов Г.Д.

Дата составления документов: 17.01.2025г. Телефон 8 (34136) 3-33-67

Веломость лесных участков с выявленными несоответствиями таксационным описаниям




Источник данных	Год проведения лесоучастков	Номер квартала	Номер выдела	Площадь выдела, га	Целевое назначение лесов	Категория защитных лесов	ОЗУ	Номер лесного участка	Площадь лесного участка, га	Таксационная характеристика										Запасы пробных площадей			
										состав	порода	возраст, лет	средняя высота, м	средний диаметр, см	тип леса	ТУМ	плотота	бонитет	запас, куб/га	количество, шт.	общая площадь, га		
ТО	2018	204	8	1,2	Защитные	Леса, расположенные в водоохраных зонах	0	1	1,20	6Е4П	Е	75	23	24	ЕШТ С3	С3	0,6	1	300				
Ф	2025	204	8	1,2	Защитные	Леса, расположенные в водоохраных зонах	0	1	0,35	9Е1П	Е	75	23	24	ЕШТ С3	С3	0,2	1	123	1	0,35		
										8П2Е	П		23	24	0		214						

Примечание:

ТО - таксационные описания
Ф - фактическая характеристика лесного насаждения

Исполнитель работ по проведению лесонтологического обследования:
Заместитель руководителя ГКУ УР "Воткинское лесничество"

на территории Шаранского лесничества
Инженер ОЗЛ ГКУ УР "Воткинское лесничество"
на территории Шаранского лесничества
Мастер леса ГКУ УР "Воткинское лесничество"
на территории Шаранского лесничества

 Петров Е.Н.
 Туров В.Л.
 Кузнецов Г.Д.

Дата составления документа: 17.01.2025 г.

ВРЕМЕННАЯ ПРОБНАЯ ПЛОЩАДЬ № 1

1.1. Субъект Российской Федерации Удмуртская Республика Лесничество Шарканское
Участковое лесничество без деления
Квартал 204 Выдел 8 Площадь выдела 1,2
Лесопатологический выдел 1 Площадь лесопатологического выдела 0,35

1.2. Метод перече́та:

сплошной, ленты пере́чета, круговые площадки постоянного радиуса,
реласкопические площадки (нужное подчеркнуть).

Количество лент/площадок 1 шт. Размеры площадок (длина*ширина/радиус) ___ м

Размер временной пробной площади 0,35 га

1.3. Фактическая таксационная характеристика насаждения:

Состав 9Е1П Возраст 75 лет; тип леса ЕШТ полнота 0,2
6Е4П (15) 2,0м;
запас на га 123 кбм; возобновление 1,5тыс.шт./га

1.4. Номер очага вредных организмов _____

Тип очага вредных организмов: эпизодический, хронический (нужное подчеркнуть).

Фаза развития очага вредных организмов: начальная, нарастания численности, собственно вспышка,
кризис (нужное подчеркнуть).

1.5. Причина ослабления, повреждения насаждения и время:

Полиграф уссурийский; короед-типограф

Состояние насаждения: усыхающие лесные насаждения

Средневзвешенная категория состояния насаждения: 4,38

1.6. Назначенные мероприятия: ССР

Исполнитель работ по проведению лесопатологического обследования:

Заместитель руководителя ГКУ УР "Воткинское лесничество"


на территории Шарканского лесничества

Инженер ОЗЛ ГКУ УР "Воткинское лесничество"

на территории Шарканского лесничества

Мастер леса ГКУ УР "Воткинское лесничество"

на территории Шарканского лесничества


Петров Е.Н.


Туров В.Л.


Кузнецов Г.Д.

Дата составления документа: 17.01.2025.

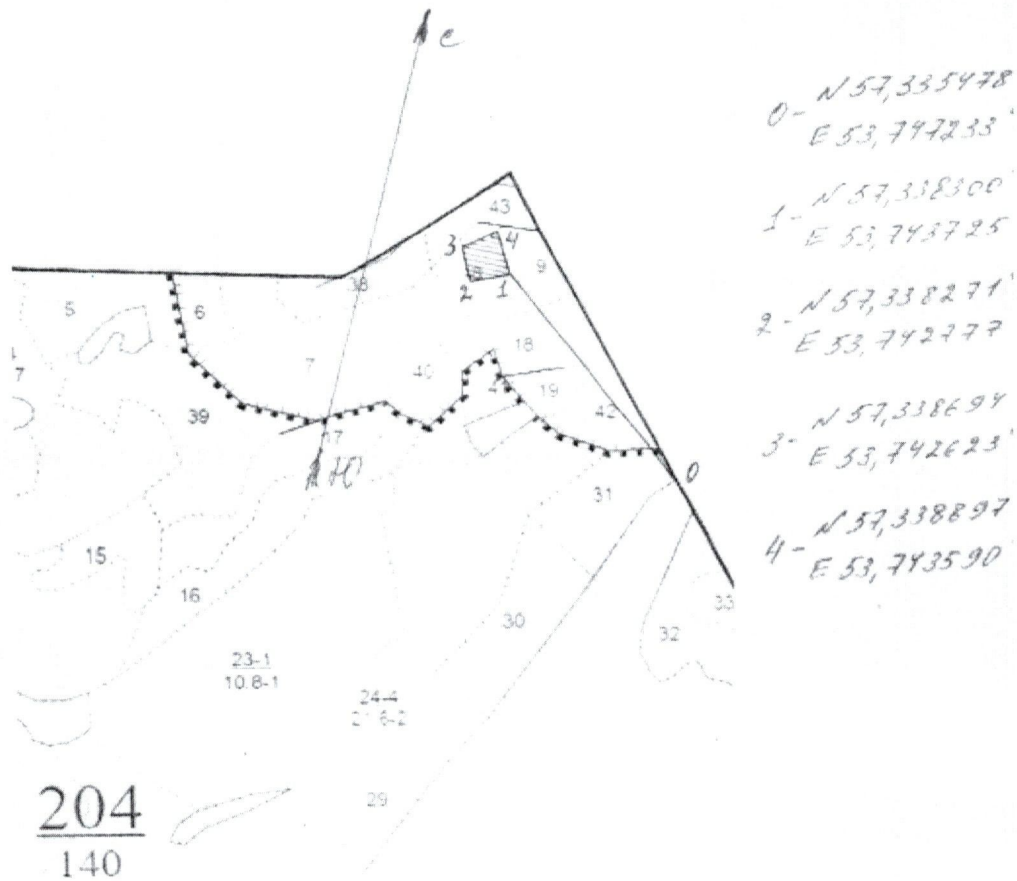
Телефон 8 (34136) 3-33-67

Приложение 3
к акту лесопатологических обследований
утвержденному Приказом
Минприроды УР
от 09.11.2020 №910

Абрис участка леса

Шарканское лесничество, Без деления участковое лесничество,
квартал 204, выдел 8, площадь 0,35

М 1:10000



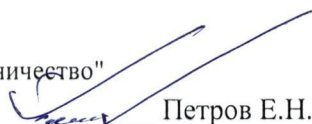
№ квартала	№ выдела	№ лесопатологического выдела	Размер ленты (круговой площадки) перечета				Координаты начала, конца поворотных точек лент	перечета/центров круговых площадок перечета
			длина, м	ширина, м	радиус, м	площадь, га		
204	8	1						

Пространственное размещение лесопатологических выделов
(включается в Акт выделения лесопатологических выделов, для указания
пространственного расположения поврежденных и погибших насаждений)

Номера точек	Координаты	Длина, м	Румбы линий, м
0-1	N57,335478 E53,747233	330	СЗ 47
1-2	N57,338300 E53,743725	60	ЮЗ 73
2-3	N57,338271 E53,742777	50	СЗ 25
3-4	N57,338694 E53,742623	60	СВ 55
4-1	N57,338897 E53,743590	65	ЮВ 20


Заместитель руководителя ГКУ УР "Воткинское лесничество"

на территории Шарканского лесничества

 Петров Е.Н.

Инженер ОЗЛ ГКУ УР "Воткинское лесничество"

на территории Шарканского лесничества

 Туров В.Л.

Мастер леса ГКУ УР "Воткинское лесничество"

на территории Шарканского лесничества

 Кузнецов Г.Д.

Дата составления документа

17.01.2025.

Телефон (34136) 3-33-67

ВЕДОМОСТЬ ПЕРЕЧЕТА ДЕРЕВЬЕВ

(для сплошного, ленточного и перечета на круговых площадках постоянного радиуса) Кв 204 выд 8

Порода: Е средневзвешенная категория состояния; СКС - 2,18

Ступени толщины, см	Количество деревьев по категориям состояния, шт.																Всего		в том числе подлежит рубке, %		
	1		2		3		4		5		5(а,б,в)			5(г,д,е)						шт./куб.м	
	Н	З	Н	З	Н	З	Н	З	Н	З	Н	З	О	Н	З	О					
1	2	3	4	5	6	7	8	9	10	11	12	13	14	15	16	17	18	19	20		
8										0	0	0	0	0	0	0	0	0	0	#ДЕЛ/0!	
12	2									0	0	0	0	0	0	0	0	0	0	0,148	0,00%
16	10		7							0	2	0	0	1	0	0	0	1	19	3,04	10,53%
20	15		7							0	5	0	0	3	0	0	0	2	27	7,83	18,52%
24	10		7							0	6	0	0	3	0	0	0	3	23	10,58	26,09%
28	5		4							0	2	0	0	2	0	0	0	0	11	7,48	18,18%
32	4		4							0	1	0	0	1	0	0	0	0	9	8,46	11,11%
36	2		2							0	3	0	0	1	0	0	0	2	7	8,75	42,86%
40	2									0	0	0	0	0	0	0	0	0	2	3,2	0,00%
44	1									0	1	0	0	0	0	0	0	1	2	4,28	50,00%
48	1									0	0	0	0	0	0	0	0	0	1	2,42	0,00%
52										0	0	0	0	0	0	0	0	0	0	0	#ДЕЛ/0!
56										0	0	0	0	0	0	0	0	0	0	0	#ДЕЛ/0!
60										0	0	0	0	0	0	0	0	0	0	0	#ДЕЛ/0!
64										0	0	0	0	0	0	0	0	0	0	0	#ДЕЛ/0!
68										0											#ДЕЛ/0!
72										0											#ДЕЛ/0!
Итого, шт.		52	0	31	0	0	0	0	0	0	20	0	0	11	0	0	0	9	103		
Итого, куб. м		28	0	15	0	0	0	0	0	0	13	0	0	6	0	0	0	7		56	
Итого, % от запаса по породе		50,0%	0,0%	27,3%	0,0%	0,0%	0,0%	0,0%	0,0%	0,0%	22,6%	0,0%	0,0%	10,6%	0,0%	0,0%	0,0%	12,0%	100,0%		22,6%

Порода: П средневзвешенная категория состояния; СКС - 4,93

Ступени толщины, см	Количество деревьев по категориям состояния, шт.																Всего		в том числе подлежит рубке, %		
	1		2		3		4		5		5(а,б,в)			5(г,д,е)						шт./куб.м	
	Н	З	Н	З	Н	З	Н	З	Н	З	Н	З	О	Н	З	О					
1	2	3	4	5	6	7	8	9	10	11	12	13	14	15	16	17	18	19	20		
8										0	0	0	0	0	0	0	0	0	0	0	#ДЕЛ/0!
12										0	0	0	0	0	0	0	0	0	0	0	#ДЕЛ/0!
16										3	12	0	0	5	0	0	0	7	15	2,25	100,00%
20										6	39	0	0	29	0	0	0	10	45	11,7	100,00%
24										3	34	0	0	24	0	0	0	10	37	15,54	100,00%
28										2	31	0	0	25	0	0	0	6	33	20,13	100,00%
32											10	0	0	10	0	0	0	0	10	8,2	100,00%
36											4	0	0	4	0	0	0	4	4,28	100,00%	
40											0	0	0	0	0	0	0	0	0	0	#ДЕЛ/0!
44											0	0	0	0	0	0	0	0	0	0	#ДЕЛ/0!
48											0	0	0	0	0	0	0	0	0	0	#ДЕЛ/0!
52											0	0	0	0	0	0	0	0	0	0	#ДЕЛ/0!
56											0	0	0	0	0	0	0	0	0	0	#ДЕЛ/0!
60											0	0	0	0	0	0	0	0	0	0	#ДЕЛ/0!
64											0	0	0	0	0	0	0	0	0	0	#ДЕЛ/0!
68											0	0	0	0	0	0	0	0	0	0	#ДЕЛ/0!
72											0	0	0	0	0	0	0	0	0	0	#ДЕЛ/0!
Итого, шт.		0	0	0	0	0	0	0	14	0	130	0	0	97	0	0	0	33	144		
Итого, куб. м		0	0	0	0	0	0	0	4	0	58	0	0	46	0	0	0	12		62	
Итого, % от запаса по породе		0,0%	0,0%	0,0%	0,0%	0,0%	0,0%	0,0%	7,2%	0,0%	92,8%	0,0%	0,0%	74,2%	0,0%	0,0%	0,0%	18,5%	100,0%		100,0%

Ступени толщины, см	Количество деревьев по категориям состояния, шт.																	Всего			
	1		2		3		4		5		5(а,б,в)			5(г,д,е)			шт./куб.м			в том числе подлежит рубке, %	
	Н	З	Н	З	Н	З	Н	З	Н	З	Н	З	О	Н	З	О		18	19		
1	2	3	4	5	6	7	8	9	10	11	12	13	14	15	16	17					
8	0	0	0	0	0	0	0	0	0	0	0	0	0	0	0	0	0	0	0	0	#ДЕЛ/0!
12	2	0	0	0	0	0	0	0	0	0	0	0	0	0	0	0	0	0	2	0,148	0,0%
16	10	0	7	0	0	0	0	3	0	14	0	0	6	0	0	8	34	5,29	50,0%		
20	15	0	7	0	0	0	0	6	0	44	0	0	32	0	0	12	72	19,53	69,4%		
24	10	0	7	0	0	0	0	3	0	40	0	0	27	0	0	13	60	26,12	71,7%		
28	5	0	4	0	0	0	0	2	0	33	0	0	27	0	0	6	44	27,61	79,5%		
32	4	0	4	0	0	0	0	0	0	11	0	0	11	0	0	0	19	16,66	57,9%		
36	2	0	2	0	0	0	0	0	0	7	0	0	5	0	0	2	11	13,03	63,6%		
40	2	0	0	0	0	0	0	0	0	0	0	0	0	0	0	0	2	3,2	0,0%		
44	1	0	0	0	0	0	0	0	0	1	0	0	0	0	0	1	2	4,28	50,0%		
48	1	0	0	0	0	0	0	0	0	0	0	0	0	0	0	0	1	2,42	0,0%		
52	0	0	0	0	0	0	0	0	0	0	0	0	0	0	0	0	0	0	0	0	#ДЕЛ/0!
56	0	0	0	0	0	0	0	0	0	0	0	0	0	0	0	0	0	0	0	0	#ДЕЛ/0!
60	0	0	0	0	0	0	0	0	0	0	0	0	0	0	0	0	0	0	0	0	#ДЕЛ/0!
64	0	0	0	0	0	0	0	0	0	0	0	0	0	0	0	0	0	0	0	0	#ДЕЛ/0!
68	0	0	0	0	0	0	0	0	0	0	0	0	0	0	0	0	0	0	0	0	#ДЕЛ/0!
72	0	0	0	0	0	0	0	0	0	0	0	0	0	0	0	0	0	0	0	0	#ДЕЛ/0!
Итого, куб. м	28	0	15	0	0	0	0	4	0	70	0	0	52	0	0	18		118			
от запаса по породе	23,8%	0,0%	13,0%	0,0%	0,0%	0,0%	0,0%	3,8%	0,0%	59,5%	0,0%	0,0%	44,0%	0,0%	0,0%	15,4%	100,0%				63,3%

Условные обозначения: Н - не заселено (не поражено, не повреждено), З - заселено
стволовыми вредителями (поражено болезнями, повреждено огнем), О - отработано вредителями.

Шарканское лесничество

кв. 204 выд. 8

Фото № 1



N57,335478 E53,747233

Фото № 2



N57,338271 E53,742777

Дата обследования: 13.01.2025 г.