

УТВЕРЖДАЮ:
И.о. министра
природных ресурсов и охраны
окружающей среды Удмуртской Республики
Р.Ф. Асанова
« 23 » января 2025 года

Акт
лесопатологического обследования № 2025-3-7
лесных насаждений Вавожского лесничества
Удмуртской Республики

Способ лесопатологического обследования: 1. Визуальный

2. Инструментальный

Участковое лесничество	Урочище (дача)	Квартал	Выдел	Площадь выдела, га	Лесопатологический выдел	Площадь лесопатологического выдела, га
Центральное		119	18	3	1	0,2

Лесопатологическое обследование проведено на общей площади: 0,20

Кадастровый номер участка: _____
(для участков, предоставленных в постоянное(бессрочное) пользование, аренду)

Документ о праве пользования: _____
(тип документа о праве пользования, дата, номер, вид разрешенного использования лесов)

Инструментальное (детальное) обследование лесных насаждений.

(раздел включается в акт в случае проведения лесопатологического обследования инструментальным способом)

2.1 Лесничество	Важское	Участковое лесничество	Центральное
Урочище(дача)	- Квартал	119 Выдел	18
Лесопатологический выдел	1	Площадь лесопатологического выдела	0,2

Наличие ограничений или особенностей участка, влияющих на назначение СОМ:

ОЗУ: участки лесов вокруг сельских населенных пунктов и садовых товариществ.

(отметка о наличии ООПТ, ОЗУ, водоохранной зоны, радиоактивного загрязнения лесов, угрозы возникновения очагов вредных организмов или пожарной опасности в лесах).

2.2 Фактическая таксационная характеристика лесного насаждения соответствует (не соответствует)

таксационному описанию (нужное подчеркнуть). Причины несоответствия: в связи с давностью проведения лесоустройства, неоднородным составом и неравномерной полнотой лесного насаждения.

Ведомость насаждений с выявленными несоответствиями таксационным описаниям приведена в приложении 1 к Акту

2.3 Состояние насаждений:

с нарушенной устойчивостью (средневзвешенная категория состояния $\geq 1,51 \leq 4,50$)

с утраченной устойчивостью (средневзвешенная категория состояния $\geq 4,51$)

устойчивое (средневзвешенная категория состояния $< 1,50$)

2.4. Причины ослабления, повреждения, средневзвешенная категория состояния насаждения:

повреждение стволовыми вредителями, СКС 2,94

Вид пожара	Порода	Состояние корневых лап		Состояние корневой шейки		Высушивание луба		Обугленность древесины более 1/3 высоты ствола	
		процент поврежденных огнем корней	процент деревьев с данным повреждением	Обугленность древесины корневой шейки по окружности (1/4;2/4;3/4; более 3/4)	процент деревьев с данным повреждением	по окружности (1/4;2/4;3/4; более 3/4)	процент деревьев с данным повреждением	по окружности ствола (менее 1/2; более 1/2)	процент деревьев с данным повреждением
1	2	3	4	5	6	7	8	9	10

2.4.1 Заселено (отработано) стволовыми вредителями:

Вид вредителя	Порода	Встречаемость заселенных деревьев, % от запаса породы	Встречаемость отработанных деревьев, % от запаса породы	Степень заселения лесного насаждения (слабая, средняя, сильная)
1	2	3	4	5
стволовые вредители	Е		90,2%	
стволовые вредители	П		68,0%	

2.4.3. Поражено болезнями:

Болезнь/возбудитель	Порода	Встречаемость, % от запаса насаждения	Степень поражения лесного насаждения (слабая, средняя, сильная)
1	2	3	4

2.5. Выборке подлежит от общего запаса насаждения), в том числе:

72,7% деревьев (указывается общий % запаса деревьев, подлежащий рубке,

без признаков ослабления причины ослабления _____
 ослабленных причины ослабления _____
 сильно ослабленных причины ослабления _____
 усыхающих 0,0% причины назначения _____

свежего сухостоя 0,0%
 свежего ветровала 0,0%
 свежего бурелома 0,0%

старого сухостоя 72,7%
 старого ветровала 0,0%
 старого бурелома 0,0%

2.6. Полнота лесного насаждения после уборки деревьев, подлежащих рубке, составит 0,2

Критическая полнота для данной категории лесных насаждений и преобладающей породы составляет не лимитируется

ЗАКЛЮЧЕНИЕ к инструментальному обследованию участка.

С целью предотвращения негативных процессов, снижения от их воздействия назначено:

Участковое лесничество	Урочище (дача)	Квартал	Выдел	Площадь выдела, га	Лесопатологический выдел	Площадь лесопатологического выдела, га	Вид мероприятия	Площадь мероприятия, га	Породы	Доля выбираемой древесины по запасу, %	Рекомендуемый срок проведения мероприятия
1	2	3	4	5	6	7	8	9	10	11	12
Центральное	-	119	18	3,0	1	0,2	ВСП	0,2	Е	66,6%	2024-2025
									П	6,1%	
									С	0,0%	
									Б	0,0%	
									Ос	0,0%	
									ЛП	0,0%	
									Л	0,0%	
									Д	0,0%	
									Я	0,0%	
									Кл	0,0%	
									Олс	0,0%	
									Ивд	0,0%	
Итого:										72,7%	

Ведомость временной пробной площади и абрис участка прилагаются (приложение 2 и 3 к Акту)

РЕКОМЕНДАЦИИ по проведению мероприятий, не относящихся к мероприятиям по предупреждению распространения вредных организмов. после окончания выборочной санитарной рубки обеспечить проведение мероприятий по восстановлению леса в соответствии с правилами лесовосстановления; соблюдать утвержденные в установленном порядке правила пожарной безопасности в лесах.

Дата проведения ЛПО 16.12.2024г.

Руководитель ГКУ УР "Вавожское лесничество" _____ Зефилов Ф.В.

Заместитель руководителя ГКУ УР "Вавожское лесничество" _____ Старков Н.А.

Лесничий Центрального участкового лесничества ГКУ УР "Вавожское лесничество" _____ Шишкин В.Н.

Дата составления документов: 10.01.2025г. Телефон 8 (34155) 2-18-94

Ведомость участков леса с выявленными несоответствиями таксационным описаниям

Субъект Российской Федерации Удмуртская Республика Лесничество Вавожское
Участковое лесничество Центральное

1	2	3	4	5	6	7	8	9	10	11	12	13	14	15	Таксационная характеристика				19	20	21
															16	17	18	18			
Источник данных	год проведения лесоустройства	номер квартала	номер выдела	площадь выдела, га	целевое назначение лесов	категория защитных лесов	ОЗУ	номер лесопатологического участка	площадь лесопатологического участка, га	состав	порода	возраст, лет	средняя высота, м	средний диаметр, см	тип леса	полнота	бонитет	запас, ком. м/га	количество, шт.	общая площадь, га	
ТО	1999	119	18	3	защитные	ценные леса; нерестощадные	участки лесов вокруг сельских населенных пунктов и садовик товарищества	1	0,20	ЛЭС+Б	Е	50	21	18	КС	0,6	1	260			
Ф	2024	119	18	3	защитные	ценные леса; нерестощадные	участки лесов вокруг сельских населенных пунктов и садовик товарищества	1	0,20	КСЭП+ВЛШ	С	75	20	22	КС	0,2	1	51	1	0,20	
										9Е1П	Е	75	21	22		0		136			

Условные обозначения:
ТО - таксационные описания
Ф - фактическая характеристика лесного насаждения

Исполнитель работ по проведению лесопатологического обследования:


Руководитель ГКУ УР "Вавожское лесничество"

 Зефилов Ф.В.

Заместитель руководителя ГКУ УР "Вавожское лесничество"

 Стариков Н.А.

Лесничий Центрального участкового лесничества ГКУ УР "Вавожское лесничество"

 Шишкин В.Н.

Дата составления документа

10.01.2025 г.

ВРЕМЕННАЯ ПРОБНАЯ ПЛОЩАДЬ № 1

1.1. Субъект Российской Федерации	<u>Удмуртская Республика</u>	Лесничество	<u>Вавожское</u>
Участковое лесничество	<u>Центральное</u>		
Квартал	<u>119</u>	Выдел	<u>18</u> Площадь выдела <u>3,0</u>
Лесопатологический выдел	<u>1</u>	Площадь лесопатологического выдела <u>0,2</u>	

1.2. Метод перече́та:

сплошной, ленты пере́чета, круговые площадки постоянного радиуса,
реласкопические площадки (нужное подчеркнуть).

Количество лент/площадок 1 шт. Размеры площадок (длина*ширина/радиус) ___ м

Размер временной пробной площади 0,2 га

1.3. Фактическая таксационная характеристика насаждения:

Состав	<u>4СЗЕ1П1Б1ЛП</u>	Возраст	<u>75</u> лет;	тип леса	<u>КС</u> полнота <u>0,2</u>
запас на га	<u>51</u>	кбм;	возобновление	<u>-</u>	

1.4. Номер очага вредных организмов _____

Тип очага вредных организмов: эпизодический, хронический (нужное подчеркнуть).

Фаза развития очага вредных организмов: начальная, нарастания численности, собственно вспышка,
кризис (нужное подчеркнуть).

1.5. Причина ослабления, повреждения насаждения и время:

неблагоприятные погодные условия, стволовые вредители, 2020-2022 года повреждения

Состояние насаждения: сильно ослабленное лесное насаждение

Средневзвешенная категория состояния насаждения: 2,94

1.6. Назначенные мероприятия: ВСП

Исполнитель работ по проведению лесопатологического обследования:

Руководитель ГКУ УР "Вавожское лесничество"

Ф.В. Зефилов Зефилов Ф.В.

Заместитель руководителя ГКУ УР "Вавожское лесничество"

Н.А. Старков Старков Н.А.

Лесничий Центрального участкового лесничества

ГКУ УР "Вавожское лесничество"

В.Н. Шишкин Шишкин В.Н.

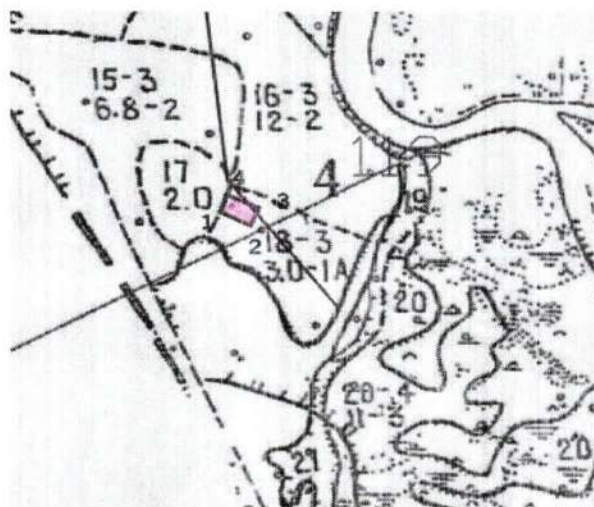
Дата составления документа: 10.01.2024

Телефон 8 (34155) 2-18-94

Абрис участка леса

Вавожское лесничество, Центральное участковое лесничество,
квартал 119, выдел 18, площадь 0,20

Масштаб 1: 10000



№ квартала	№ выдела	№ лесопатологического выдела	Размер ленты (круговой площадки) перечета				Координаты начала, конца поворотных точек лент перечета/центров круговых площадок перечета
			длина, м	ширина, м	радиус, м	площадь, га	
119	18	1				0,20	

Пространственное размещение лесопатологических выделов
(включается в Акт выделении лесопатологических выделов, для указания пространственного расположения поврежденных и погибших насаждений)

Номера точек	Координаты	Длина, м
1-2	56.81378 51.76577	55
2-3	56.81361 51.76650	36
3-4	56.81392 51.76654	55
4-1	56.81400 51.76564	34

Номера точек	Координаты	Длина, м

Исполнитель работ по проведению лесопатологического обследования:

Руководитель ГКУ УР "Вавожское лесничество"

 Зефиров Ф.В.

Заместитель руководителя ГКУ УР "Вавожское лесничество"

 Старков Н.А.

Лесничий Центрального участкового лесничества
ГКУ УР "Вавожское лесничество"

 Шишкин В.Н.

Дата составления документа:

10.01.2025.

Телефон 8 (34155) 2-18-94

ВЕДОМОСТЬ ПЕРЕЧЕТА ДЕРЕВЬЕВ
(для сплошного, ленточного и перечеа на круговых площадках постоянного радиуса)

Порода: Е средневзвешенная категория состояния

4,64

Ступени толщины, см	Количество деревьев по категориям состояния, шт.																Всего			
	1		2		3		4		5		5(а,б,в)			5(г,д,е)			шт./куб.м		в том числе подлежит рубке, %	
	Н	З	Н	З	Н	З	Н	З	Н	З	Н	З	О	Н	З	О				
1	2	3	4	5	6	7	8	9	10	11	12	13	14	15	16	17	18	19	20	
8										0	0	0	0	0	0	0	0	0	#ДЕЛ/0!	
12	2									0	0	0	0	0	0	0	0	2	0,148	0,00%
16	3									0	0	0	0	0	0	0	0	3	0,48	0,00%
20										0	1	0	0	0	0	0	1	1	0,29	100,00%
24	1									0	4	0	0	0	0	0	4	5	2,3	80,00%
28	1									0	3	0	0	0	0	0	3	4	2,72	75,00%
32			1							0	5	0	0	0	0	0	5	6	5,64	83,33%
36										0	2	0	0	0	0	0	2	2	2,5	100,00%
40										0	6	0	0	0	0	0	6	6	9,6	100,00%
44										0	2	0	0	0	0	0	2	2	4,28	100,00%
48										0	0	0	0	0	0	0	0	0	0	#ДЕЛ/0!
52										0	0	0	0	0	0	0	0	0	0	#ДЕЛ/0!
56										0	0	0	0	0	0	0	0	0	0	#ДЕЛ/0!
60										0	0	0	0	0	0	0	0	0	0	#ДЕЛ/0!
64										0	0	0	0	0	0	0	0	0	0	#ДЕЛ/0!
68										0	0	0	0	0	0	0	0	0	0	#ДЕЛ/0!
72										0	0	0	0	0	0	0	0	0	0	#ДЕЛ/0!
Итого, шт.	7	0	1	0	0	0	0	0	0	23	0	0	0	0	0	0	23	31		
Итого, куб. м	2	0	1	0	0	0	0	0	0	25	0	0	0	0	0	0	25		28	25
Итого, % от запаса по породе	6,3%	0,0%	3,4%	0,0%	0,0%	0,0%	0,0%	0,0%	0,0%	90,3%	0,0%	0,0%	0,0%	0,0%	0,0%	0,0%	90,3%	100,0%		90,31%

Порода: П средневзвешенная категория состояния

4,04

Ступени толщины, см	Количество деревьев по категориям состояния, шт.																Всего			
	1		2		3		4		5		5(а,б,в)			5(г,д,е)			шт./куб.м		в том числе подлежит рубке, %	
	Н	З	Н	З	Н	З	Н	З	Н	З	Н	З	О	Н	З	О				
1	2	3	4	5	6	7	8	9	10	11	12	13	14	15	16	17	18	19	20	
8										0	0	0	0	0	0	0	0	0	0	#ДЕЛ/0!
12										0	0	0	0	0	0	0	0	0	0	#ДЕЛ/0!
16										0	1	0	0	0	0	0	1	1	0,16	100,00%
20										0	3	0	0	0	0	0	3	3	0,84	100,00%
24			1							0	1	0	0	0	0	0	1	2	0,88	50,00%
28				1						0	0	0	0	0	0	0	0	1	0,64	0,00%
32										0	1	0	0	0	0	0	1	1	0,86	100,00%
36										0	0	0	0	0	0	0	0	0	0	#ДЕЛ/0!
40										0	0	0	0	0	0	0	0	0	0	#ДЕЛ/0!
44										0	0	0	0	0	0	0	0	0	0	#ДЕЛ/0!
48										0	0	0	0	0	0	0	0	0	0	#ДЕЛ/0!
52										0	0	0	0	0	0	0	0	0	0	#ДЕЛ/0!
56										0	0	0	0	0	0	0	0	0	0	#ДЕЛ/0!
60										0	0	0	0	0	0	0	0	0	0	#ДЕЛ/0!
64										0	0	0	0	0	0	0	0	0	0	#ДЕЛ/0!
68										0	0	0	0	0	0	0	0	0	0	#ДЕЛ/0!
72										0	0	0	0	0	0	0	0	0	0	#ДЕЛ/0!
Итого, шт.	0	0	1	1	0	0	0	0	0	6	0	0	0	0	0	0	6	8		
Итого, куб. м	0	0	0	1	0	0	0	0	0	2	0	0	0	0	0	0	2		3	2
Итого, % от запаса по породе	0,0%	0,0%	13,0%	18,9%	0,0%	0,0%	0,0%	0,0%	0,0%	68,0%	0,0%	0,0%	0,0%	0,0%	0,0%	0,0%	68,0%	100,0%		68,0%

Порода: С средневзвешенная категория состояния

2,00

Ступени толщины, см	Количество деревьев по категориям состояния, шт.																Всего		в том числе подлежит рубке, %			
	1		2		3		4		5		5(а,б,в)			5(г,д,е)			шт./куб.м	19				
	Н	З	Н	З	Н	З	Н	З	Н	З	Н	З	О	Н	З	О						
1	2	3	4	5	6	7	8	9	10	11	12	13	14	15	16	17	18	19	20			
8										0	0	0	0	0	0	0	0	0	0	#ДЕЛ/0!		
12										0	0	0	0	0	0	0	0	0	0	0	#ДЕЛ/0!	
16										0	0	0	0	0	0	0	0	0	0	0	0	#ДЕЛ/0!
20										0	0	0	0	0	0	0	0	0	0	0	0	#ДЕЛ/0!
24										0	0	0	0	0	0	0	0	0	0	0	0	#ДЕЛ/0!
28										0	0	0	0	0	0	0	0	0	0	0	0	#ДЕЛ/0!
32										0	0	0	0	0	0	0	0	0	0	0	0	#ДЕЛ/0!
36										0	0	0	0	0	0	0	0	0	0	0	0	#ДЕЛ/0!
40				2						0	0	0	0	0	0	0	0	0	2	2,74	0,00%	
44				1						0	0	0	0	0	0	0	0	0	1	1,68	0,00%	
48										0	0	0	0	0	0	0	0	0	0	0	0	#ДЕЛ/0!
52										0	0	0	0	0	0	0	0	0	0	0	0	#ДЕЛ/0!
56										0	0	0	0	0	0	0	0	0	0	0	0	#ДЕЛ/0!
60										0	0	0	0	0	0	0	0	0	0	0	0	#ДЕЛ/0!
64										0	0	0	0	0	0	0	0	0	0	0	0	#ДЕЛ/0!
68										0	0	0	0	0	0	0	0	0	0	0	0	#ДЕЛ/0!
72										0	0	0	0	0	0	0	0	0	0	0	0	#ДЕЛ/0!
Итого, шт.	0	0	3	0	0	0	0	0	0	0	0	0	0	0	0	0	0	3				
Итого, куб.м	0	0	4	0	0	0	0	0	0	0	0	0	0	0	0	0	0		4	0		
Итого, % от запаса по породе	0,0%	0,0%	100,0%	0,0%	0,0%	0,0%	0,0%	0,0%	0,0%	0,0%	0,0%	0,0%	0,0%	0,0%	0,0%	0,0%	0,0%	100,0%				0,0%

Порода: Б средневзвешенная категория состояния

2,00

Ступени толщины, см	Количество деревьев по категориям состояния, шт.																Всего		в том числе подлежит рубке, %			
	1		2		3		4		5		5(а,б,в)			5(г,д,е)			шт./куб.м	19				
	Н	З	Н	З	Н	З	Н	З	Н	З	Н	З	О	Н	З	О						
1	2	3	4	5	6	7	8	9	10	11	12	13	14	15	16	17	18	19	20			
8										0	0	0	0	0	0	0	0	0	0	0	#ДЕЛ/0!	
12										0	0	0	0	0	0	0	0	0	0	0	0	#ДЕЛ/0!
16										0	0	0	0	0	0	0	0	0	0	0	0	#ДЕЛ/0!
20										0	0	0	0	0	0	0	0	0	0	0	0	#ДЕЛ/0!
24										0	0	0	0	0	0	0	0	0	0	0	0	#ДЕЛ/0!
28				1						0	0	0	0	0	0	0	0	1	0,56	0%		
32										0	0	0	0	0	0	0	0	0	0	0	0	#ДЕЛ/0!
36										0	0	0	0	0	0	0	0	0	0	0	0	#ДЕЛ/0!
40										0	0	0	0	0	0	0	0	0	0	0	0	#ДЕЛ/0!
44										0	0	0	0	0	0	0	0	0	0	0	0	#ДЕЛ/0!
48										0	0	0	0	0	0	0	0	0	0	0	0	#ДЕЛ/0!
52										0	0	0	0	0	0	0	0	0	0	0	0	#ДЕЛ/0!
56										0	0	0	0	0	0	0	0	0	0	0	0	#ДЕЛ/0!
60										0	0	0	0	0	0	0	0	0	0	0	0	#ДЕЛ/0!
64										0	0	0	0	0	0	0	0	0	0	0	0	#ДЕЛ/0!
68										0	0	0	0	0	0	0	0	0	0	0	0	#ДЕЛ/0!
72										0	0	0	0	0	0	0	0	0	0	0	0	#ДЕЛ/0!
Итого, шт.	0	0	1	0	0	0	0	0	0	0	0	0	0	0	0	0	0	1				
Итого, куб.м	0	0	1	0	0	0	0	0	0	0	0	0	0	0	0	0	0		1	0		
Итого, % от запаса по породе	0,0%	0,0%	100,0%	0,0%	0,0%	0,0%	0,0%	0,0%	0,0%	0,0%	0,0%	0,0%	0,0%	0,0%	0,0%	0,0%	0,0%	100,0%				0,0%

Порода: Дл_средневзвешенная категория состояния

1,44

Ступени толщины, см	Количество деревьев по категориям состояния, шт																Всего				
	1		2		3		4		5		5(а,б,в)			5(г,д,е)			шт./куб м		в том числе подлежат рубке, %		
	Н	З	Н	З	Н	З	Н	З	Н	З	Н	З	О	Н	З	О					
1	2	3	4	5	6	7	8	9	10	11	12	13	14	15	16	17	18	19	20		
8									0	0	0	0	0	0	0	0	0	0	0	#ДЕЛ/0!	
12									0	0	0	0	0	0	0	0	0	0	0	0	#ДЕЛ/0!
16	3								0	0	0	0	0	0	0	0	0	3	0,51	0%	
20	1								0	0	0	0	0	0	0	0	0	1	0,3	0%	
24									0	0	0	0	0	0	0	0	0	0	0	0	#ДЕЛ/0!
28			1						0	0	0	0	0	0	0	0	0	1	0,64	0%	
32									0	0	0	0	0	0	0	0	0	0	0	0	#ДЕЛ/0!
36									0	0	0	0	0	0	0	0	0	0	0	0	#ДЕЛ/0!
40									0	0	0	0	0	0	0	0	0	0	0	0	#ДЕЛ/0!
44									0	0	0	0	0	0	0	0	0	0	0	0	#ДЕЛ/0!
48									0	0	0	0	0	0	0	0	0	0	0	0	#ДЕЛ/0!
52									0	0	0	0	0	0	0	0	0	0	0	0	#ДЕЛ/0!
56									0	0	0	0	0	0	0	0	0	0	0	0	#ДЕЛ/0!
60									0	0	0	0	0	0	0	0	0	0	0	0	#ДЕЛ/0!
64									0	0	0	0	0	0	0	0	0	0	0	0	#ДЕЛ/0!
68									0	0	0	0	0	0	0	0	0	0	0	0	#ДЕЛ/0!
72									0	0	0	0	0	0	0	0	0	0	0	0	#ДЕЛ/0!
Итого, шт.	4	0	1	0	0	0	0	0	0	0	0	0	0	0	0	0	0	5			
Итого, куб м	1	0	1	0	0	0	0	0	0	0	0	0	0	0	0	0	0	1		0	
Итого, % от запаса по породе	55,9%	0,0%	44,1%	0,0%	0,0%	0,0%	0,0%	0,0%	0,0%	0,0%	0,0%	0,0%	0,0%	0,0%	0,0%	0,0%	0,0%	100,0%		0,0%	

По насаждению: квартал 119 выдел 18 средневзвешенная категория состояния 2,94

Ступени толщины, см	Количество деревьев по категориям состояния, шт.																	Всего		
	1		2		3		4		5		5(а,б,в)			5(г,д,е)			шт./куб.м	в том числе подлежит рубке, %		
	Н	З	Н	З	Н	З	Н	З	Н	З	Н	З	О	Н	З	О			18	19
1	2	3	4	5	6	7	8	9	10	11	12	13	14	15	16	17				
8	0	0	0	0	0	0	0	0	0	0	0	0	0	0	0	0	0	0	0	#ДЕЛО!
12	2	0	0	0	0	0	0	0	0	0	0	0	0	0	0	0	2	0,148	0,0%	
16	6	0	0	0	0	0	0	0	0	1	0	0	0	0	0	1	7	1,15	14,3%	
20	1	0	0	0	0	0	0	0	0	4	0	0	0	0	0	4	5	1,43	80,0%	
24	1	0	1	0	0	0	0	0	0	5	0	0	0	0	0	5	7	3,18	71,4%	
28	1	0	2	1	0	0	0	0	0	3	0	0	0	0	0	3	7	4,56	42,9%	
32	0	0	1	0	0	0	0	0	0	6	0	0	0	0	0	6	7	6,5	85,7%	
36	0	0	0	0	0	0	0	0	0	2	0	0	0	0	0	2	2	2,5	100,0%	
40	0	0	2	0	0	0	0	0	0	6	0	0	0	0	0	6	8	12,34	75,0%	
44	0	0	1	0	0	0	0	0	0	2	0	0	0	0	0	2	3	5,96	66,7%	
48	0	0	0	0	0	0	0	0	0	0	0	0	0	0	0	0	0	0	#ДЕЛО!	
52	0	0	0	0	0	0	0	0	0	0	0	0	0	0	0	0	0	0	#ДЕЛО!	
56	0	0	0	0	0	0	0	0	0	0	0	0	0	0	0	0	0	0	#ДЕЛО!	
60	0	0	0	0	0	0	0	0	0	0	0	0	0	0	0	0	0	0	#ДЕЛО!	
64	0	0	0	0	0	0	0	0	0	0	0	0	0	0	0	0	0	0	#ДЕЛО!	
68	0	0	0	0	0	0	0	0	0	0	0	0	0	0	0	0	0	0	#ДЕЛО!	
72	0	0	0	0	0	0	0	0	0	0	0	0	0	0	0	0	0	0	#ДЕЛО!	
Итого, куб м	3	0	7	1	0	0	0	0	0	28	0	0	0	0	0	28		38		
запаса по породе	6,8%	0,0%	18,5%	1,7%	0,0%	0,0%	0,0%	0,0%	0,0%	72,9%	0,0%	0,0%	0,0%	0,0%	0,0%	72,9%	100,0%		72,9%	

Условные обозначения: Н - не заселено (не поражено, не повреждено), З - заселено
стволовыми вредителями (поражено болезнями, повреждено огнем), О - отработано вредителями.

Вавожское лесничество, Центральное участковое лесничество
квартал 119 выдел 18

Фото № 1



Фото № 2



Фото № 3



Координаты: 56,81372 51,76595

Дата обследования: 16.12.2024 г.

13 дек. 2024 г. 13:53:53

56,81372N 51,76595E

58° NE