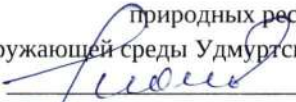


УТВЕРЖДАЮ:
И.о. министра
природных ресурсов и охраны
окружающей среды Удмуртской Республики

Р.Ф. Асанова
« 23 » января 2025 года

Акт
лесопатологического обследования № 2025-17-4
лесных насаждений Сарапульского лесничества
Удмуртской Республики

Способ лесопатологического обследования: 1. Визуальный

2. Инструментальный

Участковое лесничество	Урочище (дача)	Квартал	Выдел	Площадь выдела, га	Лесопатологический выдел	Площадь лесопатологического выдела, га
Керкмасское		69	9	2,7	1	0,7

Лесопатологическое обследование проведено на общей площади:

0,7

Кадастровый номер участка: _____

(для участков, предоставленных в постоянное(бессрочное) пользование, аренду)

Документ о праве пользования: _____

(тип документа о праве пользования, дата, номер, вид разрешенного использования лесов)

Инструментальное (детальное) обследование лесных насаждений.
(раздел включается в акт в случае проведения лесопатологического обследования инструментальным способом)

2.1 Лесничество Сарapulьское Участковое лесничество Керкмасское

Урочище(дача) Квартал 69 Выдел 9

Лесопатологический выдел 1

Наличие ограничений или особенностей участка, влияющих на назначение СОМ:

_____ (отметка о наличии ООПТ, ОЗУ, водоохранной зоны, радиоактивного загрязнения лесов, угрозы возникновения очагов вредных организмов или пожарной опасности в лесах).

2.2 Фактическая таксационная характеристика лесного насаждения соответствует (не соответствует) таксационному описанию (нужное подчеркнуть). Причины несоответствия:

Ведомость насаждений с выявленными несоответствиями таксационным описаниям приведена в приложении 1 к Акту

2.3 Состояние насаждений:

с нарушенной устойчивостью (средневзвешенная категория состояния $\geq 1,51 \leq 4,50$)

с утраченной устойчивостью (средневзвешенная категория состояния $\geq 4,51$)

устойчивое (средневзвешенная категория состояния $< 1,50$)

2.4. Причины ослабления, повреждения, средневзвешенная категория состояния насаждения:

стволовые вредители 2023 год 2,61

Вид пожара	Порода	Состояние корневых лап		Состояние корневой шейки		Высушивание луба		Обугленность древесины более 1/3 высоты ствола	
		процент поврежденных огнем корней	процент деревьев с данным повреждением	Обугленность древесины корневой шейки по окружности (1/4;2/4;3/4;более 3/4)	процент деревьев с данным повреждением	по окружности (1/4;2/4;3/4; болнн3/4	процент деревьев с данным повреждением	по окружности ствола (менее 1/2; более 1/2)	процент деревьев с данным повреждением
1	2	3	4	5	6	7	8	9	10

2.4.1 Заселено (отработано) стволовыми вредителями:

Вид вредителя	Порода	Встречаемость заселенных деревьев, % от запаса породы	Встречаемость отработанных деревьев, % от запаса породы	Степень заселения лесного насаждения (слабая, средняя, сильная)
1	2	3	4	5
лубоед сосновый малый	сосна		19,5	

2.4.3. Поражено болезнями:

Болезнь/возбудитель	Порода	Встречаемость, % от запаса насаждения	Степень поражения лесного насаждения (слабая, средняя, сильная)
1	2	3	4

2.5. Выборке подлежит от общего запаса насаждения), 19,5% деревьев (указывается общий % запаса деревьев, подлежащий рубке,

в том числе:

без признаков ослабления

причины ослабления _____

ослабленных

причины ослабления _____

сильно ослабленных

причины ослабления _____

усыхающих

0,0%

причины ослабления _____

свежего сухостоя

0,0%

свежего ветровала

0,0%

свежего бурелома

0,0%

старого сухостоя

19,5%

старого ветровала

0,0%

старого бурелома

0,0%

2.6. Полнота лесного насаждения после уборки деревьев, подлежащих рубке, составит

0,6

Критическая полнота для данной категории лесных насаждений и преобладающей породы составляет

0,3

ЗАКЛЮЧЕНИЕ к инструментальному обследованию участка.

С целью предотвращения негативных процессов, снижения от их воздействия назначено:

Участковое лесничество	Урочище (дача)	Квартал	Выдел	Площадь выдела, га	Лесопатологический выдел	Площадь лесопатологического выдела, га	Вид мероприятия	Площадь мероприятия, га	Породы	Доля выбираемой древесины по запасу, %	Рекомендуемый срок проведения мероприятия
1	2	3	4	5	6	7	8	9	10	11	12
Керкмасское		69	9	2,7	1	0,7	ВСП	0,7	Е	0,0%	2025
									П	0,0%	
									С	19,5%	
									Б	0,0%	
									Ос	0,0%	
									Лп	0,0%	
									Л	0,0%	
									Д	0,0%	
									Я	0,0%	
									Кл	0,0%	
									Олс	0,0%	
									Ивд	0,0%	
									Итого:	19,5%	

Ведомость временной пробной площади и абрис участка прилагаются (приложение 2 и 3 к Акту)

РЕКОМЕНДАЦИИ по проведению мероприятий, не относящихся к мероприятиям по предупреждению распространения вредных организмов
 своевременное проведение санитарно-оздоровительных мероприятий

Дата проведения ЛПО 20.12.2024г.

Дата составления документов 14.01.2025г.

Исполнитель работ по проведению лесопатологического обследования:

Руководитель [подпись] Воробьев С.В.

Инженер ОЗЛ [подпись] Софронов Д.С.

Участковый лесничий Керкмасского участкового лесничества [подпись] Ижболдин А.Л.

телефон 8-34147-3-39-53

1.1 Субъект Российской Федерации Удмуртская Республика
Лесничество (Лесопарк) Сарапульское
Участковое лесничество Керкмасское
Квартал 69 Выдел 9 Площадь выдела 2,7
Лесопатологический выдел 1 Площадь лесопатологического выдела 0,7

1.2. Метод перече́та:

сплошной, ленты пере́чета, круговые площадки постоянного радиуса,
реласкопические площадки (нужное подчеркнуть).

Количество лент/площадок 1 Размеры площадок (длина*ширина/радиус) 0
Размер временной пробной площади 0,7 га

1.3. Фактическая таксационная характеристика насаждения:

Состав 10С Возраст 87 лет; тип леса ЕЛП полнота 0,6
запас на га 274 кбм; возобновление 0

1.4. Номер очага вредных организмов _____

Тип очага вредных организмов: эпизодический, хронический (нужное подчеркнуть).

Фаза развития очага вредных организмов: начальная, нарастания численности, собственно вспышка,
кризис (нужное подчеркнуть).

1.5. Причина ослабления, повреждения насаждения и время:

стволовые вредители 2023 год

Состояние насаждения:

сильно ослабленные лесные насаждения

Средневзвешенная категория состояния насаждения: 2,61

1.6. Назначенные мероприятия:

своевременное проведение санитарно-оздоровительных мероприятий

Исполнители работ по проведению лесопатологического обследования:

Руководитель _____ Воробьев С.В.

Инженер ОЗЛ _____ Софронов Д.С.

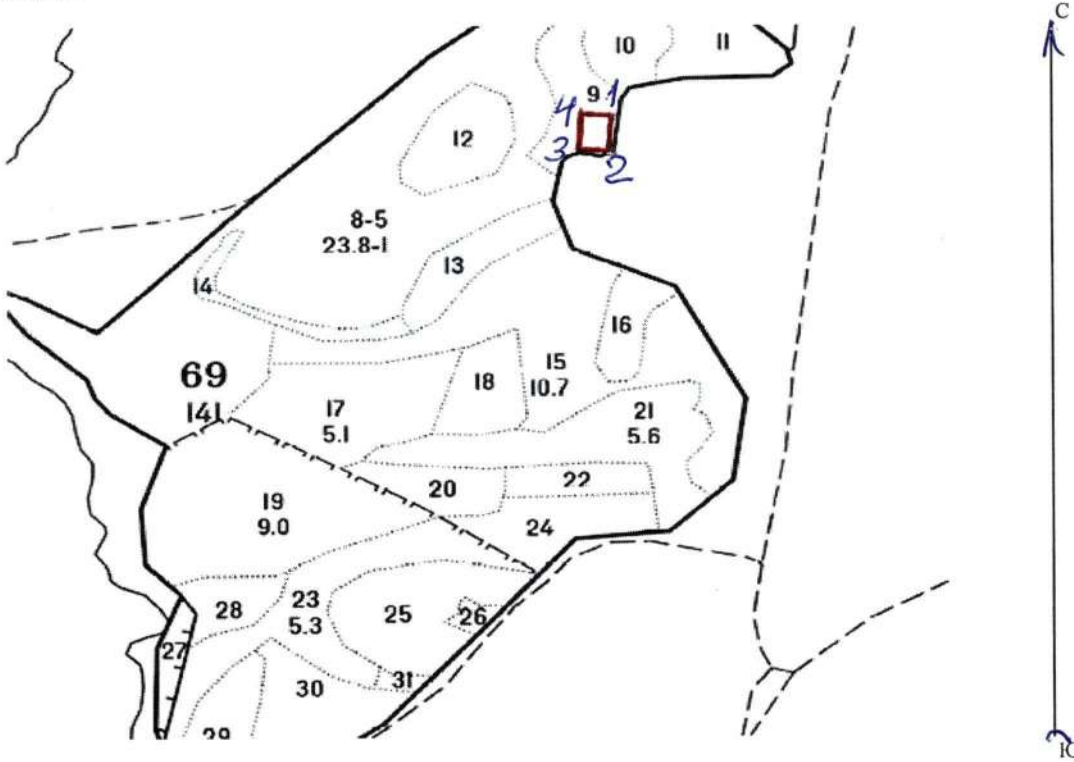
Участковый лесничий Керкмасского участкового лесничества _____ Ижболдин А.Л.

Дата составления документа

14.01.2025г

Абрис участка леса

Масштаб 1: 10000



Условные обозначения: _____

№ квартала	№ выдела	№ лесопатологического выдела	Размеры ленты (круговой площадки) перече́та					Координаты начала, конца поворотных точек лент перече́та/центров круговых площадок перече́та
			№ выдела (площадки)	длина, м	ширина, м	радиус, м	площадь, га	
69	9	1					0,7	

Пространственное размещение лесопатологических выделов
(включается в Акт выделении лесопатологических выделов, для указания пространственного расположения поврежденных и погибших насаждений)

Номера точек	Координаты		Длина, м
1-2	56,390403	53,636662	84
2-3	56,390194	53,636587	83
3-4	56,390206	53,636308	84
4-1	56,390355	53,636318	83

Исполнители работ по проведению лесопатологического обследования:

Руководитель _____ Воробьев С.В.

Инженер ОЗЛ _____ Софронов Д.С.

Участковый лесничий Серкмасского участкового лесничества _____ Ижболдин А.Л.

Дата составления документа 14.01.2025

Ступени толщины, см	Количество деревьев по категориям состояния, шт.																	Всего		
	1		2		3		4		5		5(а,б,в)			5(г,д,е)			шт./куб.м			в том числе подлежит рубке, %
	Н	З	Н	З	Н	З	Н	З	Н	З	Н	З	О	Н	З	О		18	19	
1	2	3	4	5	6	7	8	9	10	11	12	13	14	15	16	17	18	19	20	
8									0	0	0	0	0	0	0	0	0	0	0	#ДЕЛ/0!
12									0	1	0	0	0	0	0	0	1	1	0,079	100,00%
16									0	2	0	0	0	0	0	0	2	2	0,34	100,00%
20									0	2	0	0	0	0	0	0	2	2	0,6	100,00%
24									0	4	0	0	0	0	0	0	4	4	1,88	100,00%
28	12		7		15				0	16	0	0	0	0	0	0	16	50	33,5	32,00%
32	33		63		18				0	13	0	0	0	0	0	0	13	127	115,57	10,24%
36	16		8		31				0	5	0	0	0	0	0	0	5	60	70,8	8,33%
40									0	7	0	0	0	0	0	0	7	7	10,36	100,00%
44									0	0	0	0	0	0	0	0	0	0	0	#ДЕЛ/0!
48									0	1	0	0	0	0	0	0	1	1	2,18	100,00%
52									0	1	0	0	0	0	0	0	1	1	2,56	100,00%
56									0	0	0	0	0	0	0	0	0	0	0	#ДЕЛ/0!
60									0	0	0	0	0	0	0	0	0	0	0	#ДЕЛ/0!
64									0	0	0	0	0	0	0	0	0	0	0	#ДЕЛ/0!
68									0	0	0	0	0	0	0	0	0	0	0	#ДЕЛ/0!
72									0	0	0	0	0	0	0	0	0	0	0	#ДЕЛ/0!
Итого, шт.	61	0	78	0	64	0	0	0	0	52	0	0	0	0	0	52	255			
Итого, куб. м	57	0	71	0	63	0	0	0	0	46	0	0	0	0	0	46		238		
Итого, % от запаса по породе	23,9%	0,0%	30,0%	0,0%	26,5%	0,0%	0,0%	0,0%	0,0%	19,5%	0,0%	0,0%	0,0%	0,0%	0,0%	19,5%	100,0%			19,5%

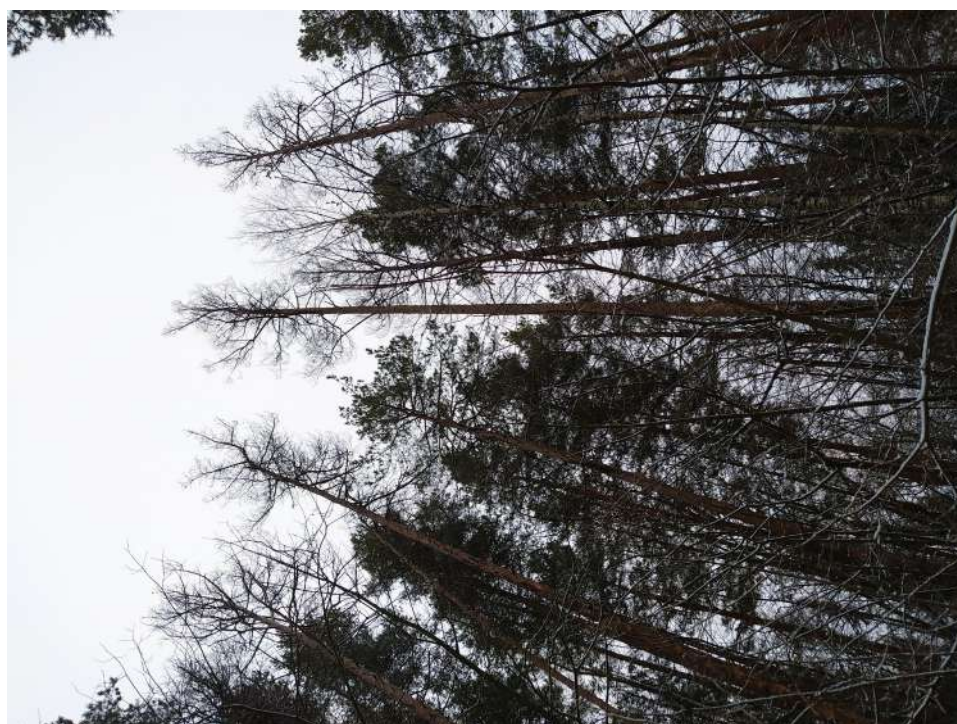
По насаждению: _____ средневзвешенная категория состояния _____

2,61

Ступени толщины, см	Количество деревьев по категориям состояния, шт.																Всего			
	1		2		3		4		5		5(а,б,в)			5(г,д,е)			шт./куб.м	в том числе подлежит рубке, %		
	Н	З	Н	З	Н	З	Н	З	Н	З	Н	З	О	Н	З	О				
1	2	3	4	5	6	7	8	9	10	11	12	13	14	15	16	17	18	19		
8	0	0	0	0	0	0	0	0	0	0	0	0	0	0	0	0	0	0	#ДЕЛ/0!	
12	0	0	0	0	0	0	0	0	0	0	1	0	0	0	0	0	1	1	0,079	100,0%
16	0	0	0	0	0	0	0	0	0	0	2	0	0	0	0	0	2	2	0,34	100,0%
20	0	0	0	0	0	0	0	0	0	0	2	0	0	0	0	0	2	2	0,6	100,0%
24	0	0	0	0	0	0	0	0	0	0	4	0	0	0	0	0	4	4	1,88	100,0%
28	12	0	7	0	15	0	0	0	0	0	16	0	0	0	0	0	16	50	33,5	32,0%
32	33	0	63	0	18	0	0	0	0	0	13	0	0	0	0	0	13	127	115,57	10,2%
36	16	0	8	0	31	0	0	0	0	0	5	0	0	0	0	0	5	60	70,8	8,3%
40	0	0	0	0	0	0	0	0	0	0	7	0	0	0	0	0	7	7	10,36	100,0%
44	0	0	0	0	0	0	0	0	0	0	0	0	0	0	0	0	0	0	0	#ДЕЛ/0!
48	0	0	0	0	0	0	0	0	0	0	1	0	0	0	0	0	1	1	2,18	100,0%
52	0	0	0	0	0	0	0	0	0	0	1	0	0	0	0	0	1	1	2,56	100,0%
56	0	0	0	0	0	0	0	0	0	0	0	0	0	0	0	0	0	0	0	#ДЕЛ/0!
60	0	0	0	0	0	0	0	0	0	0	0	0	0	0	0	0	0	0	0	#ДЕЛ/0!
64	0	0	0	0	0	0	0	0	0	0	0	0	0	0	0	0	0	0	0	#ДЕЛ/0!
68	0	0	0	0	0	0	0	0	0	0	0	0	0	0	0	0	0	0	0	#ДЕЛ/0!
72																				
	0	0	0	0	0	0	0	0	0	0	0	0	0	0	0	0	0	0	0	#ДЕЛ/0!
Итого, куб. м	57	0	71	0	63	0	0	0	0	0	46	0	0	0	0	0	46		238	
Итого, % от запаса по породе	23,9%	0,0%	30,0%	0,0%	26,5%	0,0%	0,0%	0,0%	0,0%	0,0%	19,5%	0,0%	0,0%	0,0%	0,0%	0,0%	19,5%	100,0%		19,5%

Сарапульское лесничество, Керкмасское участковое лесничество,
квартал 69, выдел 9

Фото №1,2



Координаты: 56,390403 с.ш., 53,636662 в.д.

Дата обследования: 20.12.2024 г.