

УТВЕРЖДАЮ:
Заместитель министра
природных ресурсов и охраны
окружающей среды Удмуртской Республики
Ю.А.Долматов
« 26 » ноября 2024 года

Акт
лесопатологического обследования № 2024-7-984
лесных насаждений Дебесского лесничества
Удмуртской Республики

Способ лесопатологического обследования: 1. Визуальный

2. Инструментальный

Участковое лесничество	Урочище (дача)	Квартал	Выдел	Площадь выдела, га	Лесопатологический выдел	Площадь лесопатологического выдела, га
Без деления		45	54	9,5		
					1	1,3

Лесопатологическое обследование проведено на общей площади:

1,3

Кадастровый номер участка: _____
(для участков, предоставленных в постоянное(бессрочное) пользование, аренду)

Документ о праве пользования:

(тип документа о праве пользования, дата, номер, вид разрешенного использования лесов)

Инструментальное (детальное) обследование лесных насаждений.
(раздел включается в акт в случае проведения лесопатологического обследования
инструментальным способом)

2.1 Лесничество **Дебесское** Участковое лесничество **без деления**
Урочище (дача) **Квартал 45 Выдел 54**

Лесопатологический выдел **1** Площадь лесопатологического выдела **1,3**

Наличие ограничений или особенностей участка, влияющих на назначение СОМ

Категория- 0
ОЗУ - 0

(отметка о наличии ООПТ, ОЗУ, водоохранной зоны, радиоактивного загрязнения лесов, угрозы возникновения очагов вредных организмов или пожарной опасности в лесах).

2.2 Фактическая таксационная характеристика лесного насаждения соответствует (не соответствует) таксационному описанию (нужно подчеркнуть). Причины несоответствия:

Ведомость насаждений с выявленными несоответствиями таксационным описаниям приведена в приложении 1 к Акту

2.3 Состояние насаждений:

с нарушенной устойчивостью (средневзвешенная категория состояния $\geq 1,51 \leq 4,50$)

с утраченной устойчивостью (средневзвешенная категория состояния $\geq 4,51$)

устойчивое (средневзвешенная категория состояния $< 1,50$)

2.4. Причины ослабления, повреждения, средневзвешенная категория состояния насаждений **КСК - 3,61**
Заселение короедом-типографом, уссурийским полиграфом в 2023-2024 гг.

Вид пожара	Порода	Состояние корневых лап		Состояние корневой шейки		Высушивание луба		Обугленность древесины более 1/3 высоты ствола	
		процент поврежденных от огнем корней	процент деревьев с данным повреждением	процент поврежденной древесины корневой шейки по окружности (1/4; 2/4; 3/4; более 3/4)	процент деревьев с данным повреждением	по окружности (1/4; 2/4; 3/4; 4; более 3/4)	процент деревьев с данным повреждением	по окружности ствола (менее 1/2; более 1/2)	процент деревьев с данным повреждением
1	2	3	4	5	6	7	8	9	10

2.4.1 Заселено (отработано) стволовыми вредителями:

Вид вредителя	Порода	Встречаемость заселенных деревьев, % от запаса породы	Встречаемость отработанных деревьев, % от запаса породы	Степень заселения лесного насаждения (слабая, средняя, сильная)
1	2			
короед-типограф	ель	45%		сильная
Стволовые вредители	ель		26%	
уссур.полиграф	пихта	55%		сильная
вредители			13%	

2.4.3. Поражено болезнями:

Болезнь/возбудитель	Порода	Встречаемость, % от запаса насаждения	Степень поражения лесного насаждения (слабая, средняя, сильная)
1	2	3	4

2.5. Выборке подлежит 70,4% деревьев (указывается общий % запаса деревьев, подлежащий рубке, от общего запаса насаждения), в том числе:

без признаков ослабления причины назначения _____
 ослабленных причины назначения _____
 сильно ослабленных причины назначения _____
 усыхающих 33,2% причины назначения приказ Минприроды России от 09,11,2020 г. № 912 п. 42

свежего сухостоя 13,2%
 свежего ветровала 0,6%
 свежего бурелома 0,0%

старого сухостоя 23,3%
 старого ветровала 0,0%
 старого бурелома 0,0%

2.6. Полнота лесного насаждения после уборки деревьев, подлежащих рубке, составит 0,23

Критическая полнота для данной категории лесных насаждений и преобладающей породы составляет 0,5

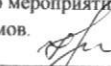
ЗАКЛЮЧЕНИЕ к инструментальному обследованию участка.


С целью предотвращения негативных процессов, снижения от их воздействия назначено:

Участковое лесничество	Урочище (дача)	Квартал	Выдел	Площадь выдела, га	Лесопатологический выдел	Площадь лесопатологического выдела, га	Вид мероприятия	Площадь мероприятия, га	Породы	Доля выбираемой древесины по запасу, %	Рекомендуемый срок проведения мероприятия
1	2	3	4	5	6	7	8	9	10	11	12
без деления		45	54	9,5	1	1,3	ССР	1,3	Е	58,7%	2024-2025
									П	11,7%	
									С	0,0%	
									Б	0,0%	
									Ос	0,0%	
									Лп	0,0%	
									Л	0,0%	
									Д	0,0%	
									Я	0,0%	
									Кл	0,0%	
									Олс	0,0%	
									Ивд	0,0%	
									Итого:	70,4%	

Ведомость временной пробной площади и абрис участка прилагаются (приложение 2 и 3 к Акту)

РЕКОМЕНДАЦИИ по проведению мероприятий, не относящихся к мероприятиям по предупреждению распространения вредных организмов.

Зам. руководителя лесничества  Иванова Н.Е.

Мастер леса лесничества  Тройнин А.В.

Дата обследования: 21.10.2024.

Дата составления документа: 15.11.2024.

Приложение 1
к Акту лесопатологического обследования
утвержденному Приказом
Минприроды России
от 09.11.2020 № 910

Ведомость участков леса с выявленными несоответствиями таксационным описаниям
Лесничество Дебесское

Субъект Российской Федерации УР
Участковое лесничество-без деления

Урочище(лесная дача)

1	2	3	4	5	6	7	8	9	10	Таксационная характеристика										Заложено пробных площадей	
										11	12	13	14	15	16	17	18	19	20	21	
Источник данных	Год проведения лесосурьейства	Номер квартала	Номер выдела	Площадь выдела, га	Целевое назначение лесов	Категория защитных лесов	ОЗУ	Номер лесопатологического выдела	Площадь лесопатологического выдела, га	состав	популя	возраст, лет	средняя высота, м	средний диаметр, см	тип леса	полнота	бонитет	запас, км. м/га	количество, шт.	Общая площадь, га	
ТО	2020				эксплуатационные леса		8		1,3	7с2п	Е	65	22	24	ЕКС	0,7	1	270			
		45	54	9,5			0	1		8с2п						0,2	1	166	1	1,3	
Ф	2024								1,3	8с2п						0		98			

Условные обозначения:

ТО - таксационные описания

Ф - фактическая характеристика лесного насаждения

Исполнитель работ по проведению лесопатологического обследования:

Зам. руководителя лесничества Иванова Н.Е.

Мастер леса лесничества Тронин А.В.

Дата составления документа 15.11.2024

1.1 Субъект Российской Федерации
 Лесничество (Лесопарк)

Удмуртская Республика

Участковое лесничество

Дебесское

Квартал **45** Выдел **54**

Без деления

Лесопатологический выдел

1

Площадь выдела **9,5**

Площадь лесопатологического выдела **1,3**

1.2. Метод перечеа:

сплошной, ленты перечета, круговые площадки постоянного радиуса,
 реласкопические площадки (нужное подчеркнуть).

Количество лент/площадок

1

Размеры площадок (длина*ширина/радиус)

0

Размер временной пробной площади

1,3 га

1.3. Фактическая таксационная характеристика насаждения:

Состав	запас на га	Возраст	Возобновление	тип леса	ТУМ	полнота
8е2п	166	65	0	ЕКС	С3	0,2

1.4. Номер очага вредных организмов-__

Тип очага вредных организмов: эпизодический, хронический (нужное подчеркнуть).

Фаза развития очага вредных организмов: начальная, нарастания численности, собственно вспышка, кризис (нужное подчеркнуть).

1.5. Причина ослабления, повреждения насаждения и время:

Заселение короедом-типографом, уссурийским полиграфом в 2023-2024 гг.

Состояние насаждения: сильно ослабленные лесные насаждения

Средневзвешенная категория состояния насаждения:

3,61

1.6 Назначенные мероприятия:

Сплошная санитарная рубка

Исполнитель работ по проведению лесопатологического обследования:

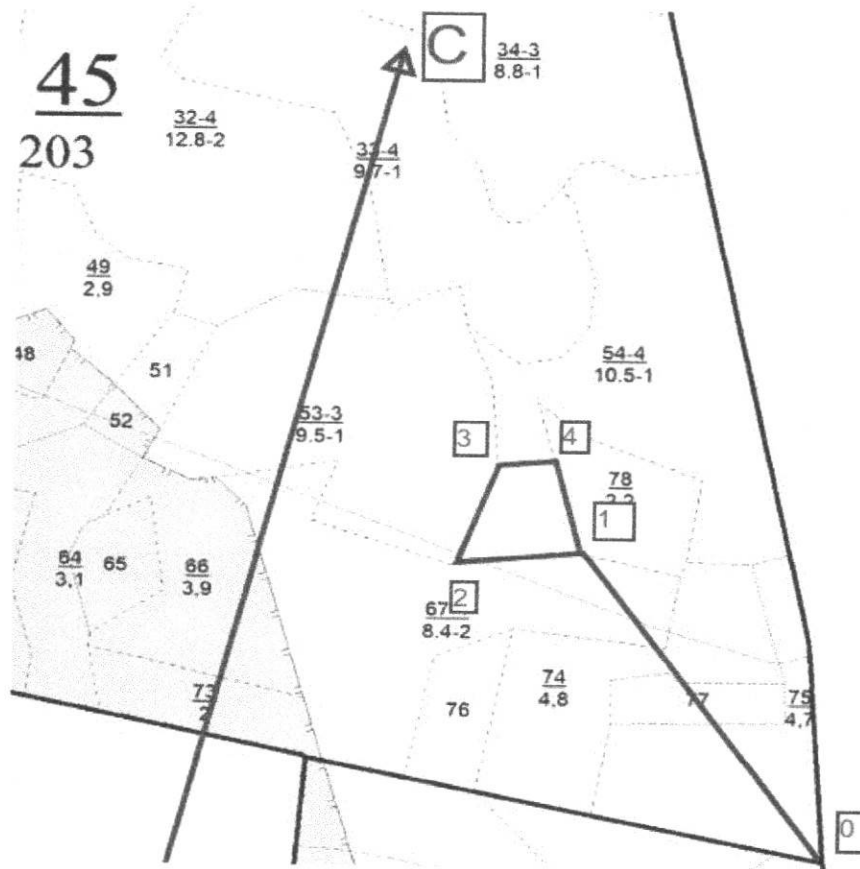
Дата составления документа 15.11.2024

Зам. руководителя лесничества Иванова Н.Е.

Мастер леса лесничества Тронин А.В.

Абрис участка леса

Масштаб 1: 10000



№ квартала	№ выдела	№ лесопатологического выдела	Размеры ленты (круговой площадки) перече́та				Координаты начала, конца поворотных точек ленты	площадь, га	перече́та/центров круговых площадок перече́та
			№ выдела (площадки)	длина, м	ширина, м	радиус, м			
45	54	1							

Пространственное размещение лесопатологических выделов
(включается в Акт выделения лесопатологических выделов, для указания пространственного расположения поврежденных и погибших насаждений)

Номера точек	Координаты	промеры, м
0-1	57,597821 53,631558	490
1-2	57,60137 53,62684	140
2-3	57,60123 53,62450	130
3-4	57,60230 53,62526	75
4-1	57,60246 53,62542	117

Дата составления документа 15.11.2024
Мастер леса лесничества Тронин А.В.

ВЕДОМОСТЬ ПЕРЕЧЕТА ДЕРЕВЬЕВ
(для сплошного, летного и перечета на круговых площадках постоянного радиуса)

Порода: Е средневзвешенная категория состояния 3,65

Ступени толщины, см	Количество деревьев по категориям состояния, шт.																			Всего	в том числе подлежит рубке, %				
	1					2					3					5(г.д.е)									
	Н	3	Н	3	Н	Н	3	Н	3	Н	Н	3	Н	3	Н	О	Н	3	О						
1																					18	19	20		
8																								#ДЕЛ/0!	
12						14															0	0	0	#ДЕЛ/0!	
16						20															7	30	2,22	70,00%	
20						12															17	59	9,44	71,19%	
24						38															17	65	18,85	76,92%	
28						15															49	149	68,54	73,15%	
32						11															19	65	44,2	69,23%	
36						12															19	58	54,52	72,41%	
40						8															5	28	35	85,71%	
44						3															3	17	27,2	64,71%	
48						2															0	6	12,84	50,00%	
52																					0	5	12,1	40,00%	
56																					0	0	0	#ДЕЛ/0!	
60																					0	0	0	#ДЕЛ/0!	
64																					0	0	0	#ДЕЛ/0!	
68																					0	0	0	#ДЕЛ/0!	
72																					0	0	0	#ДЕЛ/0!	
Итого, шт.	100	0	0	0	33	0	0	135	0	214	0	78	0	0	0	0	0	0	136	482					
Итого, куб. м	66	0	0	0	17	0	85	0	117	0	45	0	0	0	0	0	0	0	73	285					
Итого, % от запаса по породе	23,2%	0,0%	0,0%	0,0%	5,9%	0,0%	29,8%	0,0%	41,1%	0,0%	15,6%	0,0%	0,0%	0,0%	0,0%	0,0%	0,0%	0,0%	25,5%	100,0%			70,8%		

Ступени пошланы, см	Количество деревьев по категориям состояния, шт.																	Всего	в том числе подлежит рубке, %
	1	2	3	4	5	5(а,б,в)			5(г,д,е)			18	19						
1	Н	З	Н	З	Н	З	Н	З	О	Н	З	О	18	19	0	20			
2	3	4	5	6	7	8	9	10	11	12	13	14	15	16	17	0			
8								0	0	0	0	0	0	0	0	0	#ДЕЛ/0!		
12								0	0	0	0	0	0	0	0	0	#ДЕЛ/0!		
16	3						8	0	4	0	4	0	0	0	0	15	2.25	80.00%	
20	3			4			11	0	6	0	0	0	0	0	6	24	6.24	70.83%	
24	7			8			12	0	13	0	6	0	0	0	7	40	16.8	62.50%	
28	7						16	0	0	0	0	0	0	0	0	23	14.03	69.57%	
32	3						9	0	0	0	0	0	0	0	0	12	9.84	75.00%	
36	1						3	0	3	0	0	0	0	0	3	7	7.49	85.71%	
40	2						0	0	0	0	0	0	0	0	0	2	2.6	0.00%	
44							0	0	0	0	0	0	0	0	0	0	0	#ДЕЛ/0!	
48							0	0	0	0	0	0	0	0	0	0	0	#ДЕЛ/0!	
52							0	0	0	0	0	0	0	0	0	0	0	#ДЕЛ/0!	
56							0	0	0	0	0	0	0	0	0	0	0	#ДЕЛ/0!	
60							0	0	0	0	0	0	0	0	0	0	0	#ДЕЛ/0!	
64							0	0	0	0	0	0	0	0	0	0	0	#ДЕЛ/0!	
68							0	0	0	0	0	0	0	0	0	0	0	#ДЕЛ/0!	
72							0	0	0	0	0	0	0	0	0	0	0	#ДЕЛ/0!	
Итого, шт.	26	0	0	12	0	0	59	0	26	0	10	0	0	0	16	123			
Итого, куб. м	15	0	0	4	0	0	29	0	11	0	3	0	0	0	8	59			
Итого, % от записа по породе	24.6%	0.0%	0.0%	7.4%	0.0%	0.0%	49.7%	0.0%	18.3%	0.0%	5.3%	0.0%	0.0%	0.0%	13.0%	100.0%		100.0%	

Дебесского лесничества

Квартал 45 выдел 54

Фото № 1



Координаты: 57,597821 53,631558

Дата обследования: 21.10.2024 г.