

УТВЕРЖДАЮ:  
Заместитель министра  
природных ресурсов и охраны  
окружающей среды Удмуртской Республики  
Ю.А.Долматов  
«30» октября 2024 года

Акт  
лесопатологического обследования № 2024-12-884  
лесных насаждений Кезского лесничества  
Удмуртской Республики

Способ лесопатологического обследования: 1. Визуальный

2. Инструментальный

Участковое лесничество	Урочище (дача)	Квартал	Выдел	Площадь выдела, га	Лесопатологический выдел	Площадь лесопатологического выдела, га
Чепецкое		44	22	6,7	1	2

Лесопатологическое обследование проведено на общей площади:

2

Кадастровый номер участка: \_\_\_\_\_  
(для участков, предоставленных в постоянное(бессрочное) пользование, аренду)

Документ о праве пользования:

\_\_\_\_\_  
(тип документа о праве пользования, дата, номер, вид разрешенного использования лесов)

**Инструментальное (детальное) обследование лесных насаждений.**  
(раздел включается в акт в случае проведения лесопатологического обследования инструментальным способом)

2.1 Лесничество  Участковое лесничество   
 Урочище(дача)  Выдел

Лесопатологический выдел  Площадь лесопатологического выдела

Наличие ограничений или особенностей участка, влияющих на назначение СОМ

Категория-

ОЗУ -

(отметка о наличии ООПТ, ОЗУ, водоохранной зоны, радиоактивного загрязнения лесов, угрозы возникновения очагов вредных организмов или пожарной опасности в лесах).

2.2 Фактическая таксационная характеристика лесного насаждения соответствует ( не соответствует ) таксационному описанию (нужное подчеркнуть). Причины несоответствия:

Ведомость насаждений с выявленными несоответствиями таксационным описаниям приведена в приложении 1 к Акту

2.3 Состояние насаждений:  
с нарушенной устойчивостью (средневзвешенная категория состояния  $\geq 1,51 \leq 4,50$ )

с утраченной устойчивостью (средневзвешенная категория состояния  $\geq 4,51$ )

устойчивое (средневзвешенная категория состояния  $< 1,50$ )

2.4. Причины ослабления, повреждения, средневзвешенная категория состояния насаждения   
 Погодные условия 2020-2023гг Заселение короедом-типографом

Вид пожара	Порода	Состояние корневых лап		Состояние корневой шейки		Высушивание луба		Обугленность древесины более 1/3 высоты ствола	
		процент поврежденных от огнем корней	процент деревьев с данным повреждением	в древесины корневой шейки по окружности (1/4;2/4;3/4;6 олее 3/4)	процент деревьев с данным повреждением	по окружности (1/4;2/4;3/4;4; болни3/4	процент деревьев с данным повреждением	по окружности ствола (менее 1/2; более 1/2)	процент деревьев с данным повреждением
1	2	3	4	5	6	7	8	9	10

2.4.1 Заселено (отработано) стволовыми вредителями:

Вид вредителя	Порода	Встречаемость заселенных деревьев, % от запаса породы	Встречаемость отработанных деревьев, % от запаса породы	Степень заселения лесного насаждения (слабая, средняя, сильная)
1	2			
короед- типограф	ель	70%		сильная
Стволовые вредители	ель			
короед- типограф	пихта	63%		сильная
Стволовые вредители	пихта			

2.4.3. Поражено болезнями:

Болезнь/возбудитель	Порода	Встречаемость, % от запаса насаждения	Степень поражения лесного насаждения (слабая, средняя, сильная)
1	2	3	4

2.5. Выборке подлежит 13,8% деревьев (указывается общий % запаса деревьев, подлежащий рубке, от общего запаса насаждения), в том числе:

без признаков ослабления причины назначения \_\_\_\_\_  
 ослабленных причины назначения \_\_\_\_\_  
 сильно ослабленных причины назначения \_\_\_\_\_  
 усыхающих 0,0% причины назначения приказ Минприроды России от 09,11,2020 г. № 912 п. 42

свежего сухостоя 13,8%  
 свежего ветровала 0,0%  
 свежего бурелома 0,0%

старого сухостоя 0,0%  
 старого ветровала 0,0%  
 старого бурелома 0,0%

2.6. Полнота лесного насаждения после уборки деревьев, подлежащих рубке, составит 0,5

Критическая полнота для данной категории лесных насаждений и преобладающей породы составляет не лимитруется

**ЗАКЛЮЧЕНИЕ к инструментальному обследованию участка.**

С целью предотвращения негативных процессов, снижения от их воздействия назначено:

Участковое лесничество	Урочище (дача)	Квартал	Выдел	Площадь выдела, га	Лесопатологический выдел	Площадь лесопатологического выдела, га	Вид мероприятия	Площадь мероприятия, га	Породы	Доля выбираемой древесины по запасу, %	Рекомендуемый срок проведения
1	2	3	4	5	6	7	8	9	10	11	12
Чепецкое		44	22	6,7	1	2	ВСП	2	Е	7,9%	2024-2025
									П	5,9%	
									С	0,0%	
									Б	0,0%	
									Ос	0,0%	
									Лп	0,0%	
									Л	0,0%	
									Д	0,0%	
									Я	0,0%	
									Кл	0,0%	
									Олс	0,0%	
									Ивд	0,0%	
									Итого:	13,8%	

Ведомость временной пробной площади и абрис участка прилагаются (приложение 2 и 3 к Акту) РЕКОМЕНДАЦИИ по проведению мероприятий, не относящихся к мероприятиям по предупреждению распространения вредных организмов.

Руководитель ГКУ УР "Кезское лесничество"  
 Инженер ОЗЛ ГКУ УР "Кезское лесничество"  
 Лесничий Чепецкого участкового лесничества  
 ГКУ УР "Кезское лесничество"

Стрелков Н.Л.  
 Мартюшев А.А.  
 Чумаков Р.В.

Дата составления документа 22.10.2024г  
 Дата проведения обследования 25.09.2024 г.

Ведомость участков леса с выявленными несоответствиями таксационным описаниям  
Субъект Российской Федерации УР Лесничество Кезское  
Участковое лесничество Чепецкое Урочище(лесная дача) \_\_\_\_\_

1	2	3	4	5	6	7	8	9	10	11	Таксационная характеристика										Заложено пробных площадей				
											12	13	14	15	16	17	18	19	20	21					
ТО	2018						ОЗУ		2	осина	55	22	28	Ешт	0,6	2	200								
Ф	2024	44	22	6,7	эксплуатационные	0	участки леса вокруг сельских населенных пунктов и садовых товариществ	1	2	Погобиев 60с4В+Е+П 10Е	осина		55	22	28	Ешт	0,5	2	153	1	2				

Условные обозначения:

ТО - таксационные описания  
Ф - фактическая характеристика лесного насаждения  
Исполнитель работ по проведению лесопатологического обследования:

Руководитель ГКУ УР "Кезское лесничество" Стрелков Н.Л.  
Инженер ОЗЛ ГКУ УР "Кезское лесничество" Мартошев А.А.  
Лесничий Чепецкого участкового лесничества Чумаков Р.В.  
ГКУ УР "Кезское лесничество"

Дата составления документа 22.10.2024 г.





1.1 Субъект Российской Федерации Удмуртская Республика  
Лесничество (Лесопарк) Кезское  
Участковое лесничество Чепецкое  
Квартал 44 Выдел 22 Площадь выдела 6,7  
Лесапатологический выдел 1 Площадь лесапатологического выдела 2

1.2. Метод перечега:

сплошной, ленты перечета, круговые площадки постоянного радиуса,  
реласкопические площадки (нужное подчеркнуть).

Количество лент/площадок 1 Размеры площадок (длина\*ширина/радиус) 0  
Размер временной пробной площади 2 га

1.3. Фактическая таксационная характеристика насаждения:

Состав	запас на га	Возраст	Возобновление	тип леса	ТУМ	полнота	
6Ос4Б+Е+П	153	55	0	Ешт	ДЗ	0,5	

1.4. Номер очага вредных организмов:

Тип очага вредных организмов: эпизодический, хронический (нужное подчеркнуть).

Фаза развития очага вредных организмов: начальная, нарастания численности, собственно вспышка, кризис (нужное подчеркнуть).

1.5. Причина ослабления, повреждения насаждения и время:

Погодные условия 2020-2023гг Заселение короедом-типографом

Состояние насаждения:

Сильно ослабленные лесные насаждения

Средневзвешенная категория состояния насаждения: 2,61

1.6 Назначенные мероприятия:

Выборочная санитарная рубка

Исполнитель работ по проведению лесапатологического обследования:

Руководитель ГКУ УР "Кезское лесничество"

Стрелков Н.Л.

Инженер ОЗЛ ГКУ УР "Кезское лесничество"

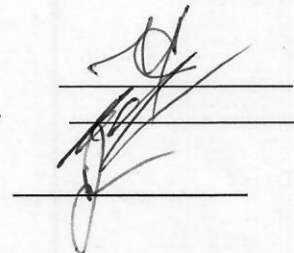
Мартюшев А.А.

Лесничий Чепецкого участкового лесничества

ГКУ УР "Кезское лесничество"

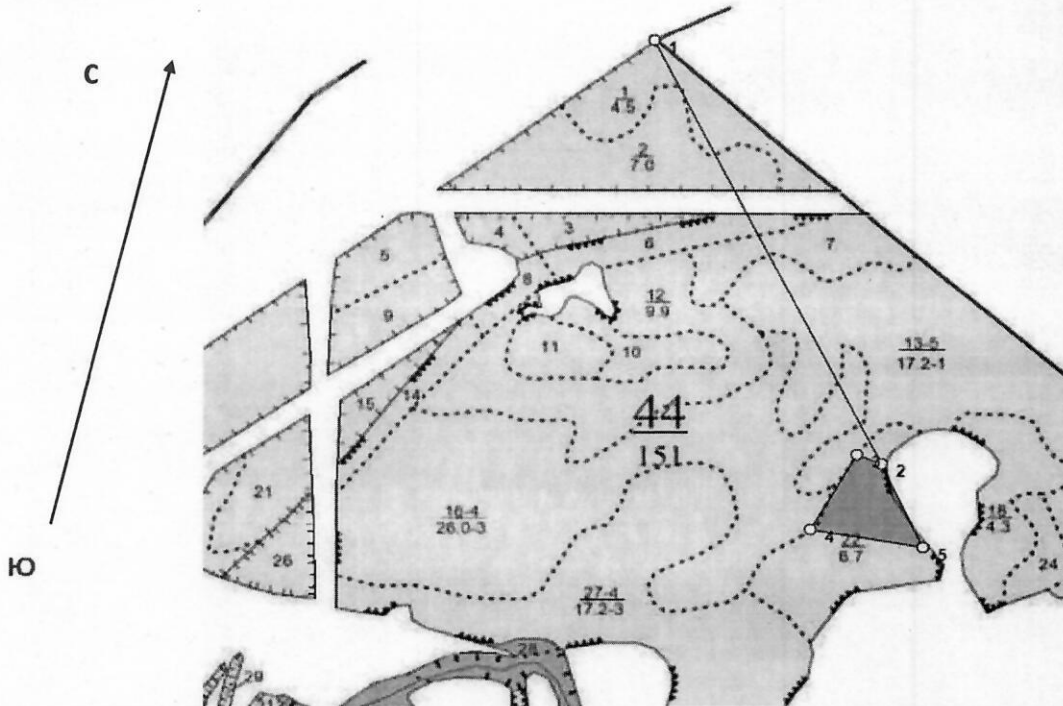
Чумаков Р.В.

Дата составления документов 22.10.2024.



Абрис участка леса

Масштаб 1: 10000



№ квартала	№ выдела	№ лесопатологического выдела	Размеры ленты (круговой площадки) перечета					Координаты начала, конца поворотных точек ленты перечета/центров круговых площадок перечета
			№ выдела (площадки)	длина, м	ширина, м	радиус, м	площадь, га	
44	22	1						

**Пространственное размещение лесопатологических выделов**  
(включается в Акт выделении лесопатологических выделов, для указания пространственного расположения поврежденных и погибших насаждений)

Номера точек	Координаты		Длина, м	Номера точек	Координаты		Длина, м
	Широта	Долгота			Широта	Долгота	
1-2	57.88389	053.41805	970	4-5	57.87631	053.40750	214
2-3	57.87728	053.41012	60	5-2	57.87607	053.41091	152
3-4	57.87741	053.40916	155				

Исполнитель работ по проведению лесопатологического обследования:  
Руководитель ГКУ УР "Кезское лесничество" Стрелков Н.Л.  
Инженер ОЗЛ ГКУ УР "Кезское лесничество" Мартюшев А.А.  
Лесничий Чепецкого участкового лесничества  
ГКУ УР "Кезское лесничество" Чумаков Р.В.

Дата составления документа: 22.10.2024.

**ВЕДОМОСТЬ ПЕРЕЧЕТА ДЕРЕВЬЕВ**  
(для сплошного, дентного и перечета на круговых площадках постоянного-radius)

Порода: Е средневзвешенная категория состояния СКС 4.41

Ступени толщина, см	Количество деревьев по категориям состояния, шт.																	Всего	в том числе подлежит рубке, %
	1	2	3	4	5	5(а,б,в)	5(г,д,е)	18	19										
1	Н	3	Н	3	Н	3	Н	3	О	Н	3	О	18	19	0	20			
2	2																		
3	3																		
4	4																		
5	5																		
6	6																		
7	7																		
8	8																		
9	9																		
10	10																		
11	11																		
12	12																		
13	13																		
14	14																		
15	15																		
16	16																		
17	17																		
18	18																		
19	19																		
20	20																		
21	21																		
22	22																		
23	23																		
24	24																		
25	25																		
26	26																		
27	27																		
28	28																		
29	29																		
30	30																		
31	31																		
32	32																		
33	33																		
34	34																		
35	35																		
36	36																		
37	37																		
38	38																		
39	39																		
40	40																		
41	41																		
42	42																		
43	43																		
44	44																		
45	45																		
46	46																		
47	47																		
48	48																		
49	49																		
50	50																		
51	51																		
52	52																		
53	53																		
54	54																		
55	55																		
56	56																		
57	57																		
58	58																		
59	59																		
60	60																		
61	61																		
62	62																		
63	63																		
64	64																		
65	65																		
66	66																		
67	67																		
68	68																		
69	69																		
70	70																		
71	71																		
72	72																		
Итого, шт.	0	0	0	0	24	0	0	0	62	0	62	0	86	0	40				
Итого, куб. м	0	0	0	0	12	0	0	0	28	0	28	0	40	0	70,3%				
Итого, % от записа по ропусе	0,0%	0,0%	0,0%	0,0%	29,7%	0,0%	0,0%	0,0%	70,3%	0,0%	70,3%	0,0%	100,0%	0	70,3%				





Степень толшины, см	Количество деревьев по категориям состояния, шт.																	Всего	в том числе подлески рубяк, %
	1	2	3	4	5	5(а,б,в)	5(д,е)	18	19										
1	Н	Н	Н	Н	Н	Н	Н	Н	Н	Н	О	Н	З	О	18	19	20		
2	3	4	5	6	7	8	9	10	11	12	13	14	15	16	17				
3	10																		
4	10																		
5	10																		
6	10																		
7	10																		
8	10																		
9	10																		
10	10																		
11	10																		
12	10																		
13	10																		
14	10																		
15	10																		
16	10																		
17	10																		
18	10																		
19	10																		
20	10																		
21	10																		
22	10																		
23	10																		
24	10																		
25	10																		
26	10																		
27	10																		
28	10																		
29	10																		
30	10																		
31	10																		
32	10																		
33	10																		
34	10																		
35	10																		
36	10																		
37	10																		
38	10																		
39	10																		
40	10																		
41	10																		
42	10																		
43	10																		
44	10																		
45	10																		
46	10																		
47	10																		
48	10																		
49	10																		
50	10																		
51	10																		
52	10																		
53	10																		
54	10																		
55	10																		
56	10																		
57	10																		
58	10																		
59	10																		
60	10																		
61	10																		
62	10																		
63	10																		
64	10																		
65	10																		
66	10																		
67	10																		
68	10																		
69	10																		
70	10																		
71	10																		
72	10																		
Итого, шт.	124	0	87	0	114	0	0	0	0	0	0	0	0	0	0	0	325		
Итого, руб.	45	0	28	0	51	0	0	0	0	0	0	0	0	0	0	0	125		
Итого, % от запаса по пороге	36,4%	0,0%	22,3%	0,0%	41,3%	0,0%	0,0%	0,0%	0,0%	0,0%	0,0%	0,0%	0,0%	0,0%	0,0%	100,0%		0,0%	



По насаждению: кв 44 лдк 22

СКС 2,61

Степень толщины, см	Количество деревьев по категориям состояния, шт.																	Всего	в том числе подлежит рубке, %
	1	2	3	4	5	5(а,б,в)	5(г,д,е)	17	18	19									
1	Н	З	Н	З	Н	З	Н	З	О	Н	З	О	шт./куб.м	18	19				
8	0	0	0	0	0	0	0	0	0	0	0	0	0	0	#ДЕЛ/О				
12	10	0	0	0	0	0	0	0	0	0	0	0	10	0,7	0,0%				
16	29	0	23	0	36	0	0	0	0	0	0	0	103	15,72	14,6%				
20	56	0	46	0	42	0	0	0	0	0	0	0	169	45,63	14,8%				
24	42	0	35	0	75	0	0	0	0	0	0	0	177	74,45	14,1%				
28	34	0	22	0	38	0	0	0	0	0	0	0	116	70,65	19,0%				
32	20	0	11	0	47	0	0	0	0	0	0	0	89	75,26	12,4%				
36	10	0	8	0	18	0	0	0	0	0	0	0	40	44,45	10,0%				
40	1	0	0	0	10	0	0	0	0	0	0	0	11	15,85	0,0%				
44	0	0	0	0	7	0	0	0	0	0	0	0	7	12,3	0,0%				
48	0	0	0	0	0	0	0	0	0	0	0	0	0	0	#ДЕЛ/О				
52	0	0	0	0	0	0	0	0	0	0	0	0	0	0	#ДЕЛ/О				
56	0	0	0	0	0	0	0	0	0	0	0	0	0	0	#ДЕЛ/О				
60	0	0	0	0	0	0	0	0	0	0	0	0	0	0	#ДЕЛ/О				
64	0	0	0	0	0	0	0	0	0	0	0	0	0	0	#ДЕЛ/О				
68	0	0	0	0	0	0	0	0	0	0	0	0	0	0	#ДЕЛ/О				
72	0	0	0	0	0	0	0	0	0	0	0	0	0	0	#ДЕЛ/О				
Итого, куб. м	87	0	62	0	158	0	0	0	0	0	0	0	355						
Итого, % от запаса по порочке	24,4%	0,0%	17,4%	0,0%	44,4%	0,0%	0,0%	0,0%	0,0%	0,0%	0,0%	0,0%	100,0%		13,8%				

Условные обозначения: Н - не заселено (не поражено, не повреждено), З - заселено ствол/овальными вредителями (поражено болезнями, повреждено огнем), О - отработано вредителями.



Кезское лесничество, Чепецкое участковое лесничество

Квартал 44 выдел 22

Фото 1



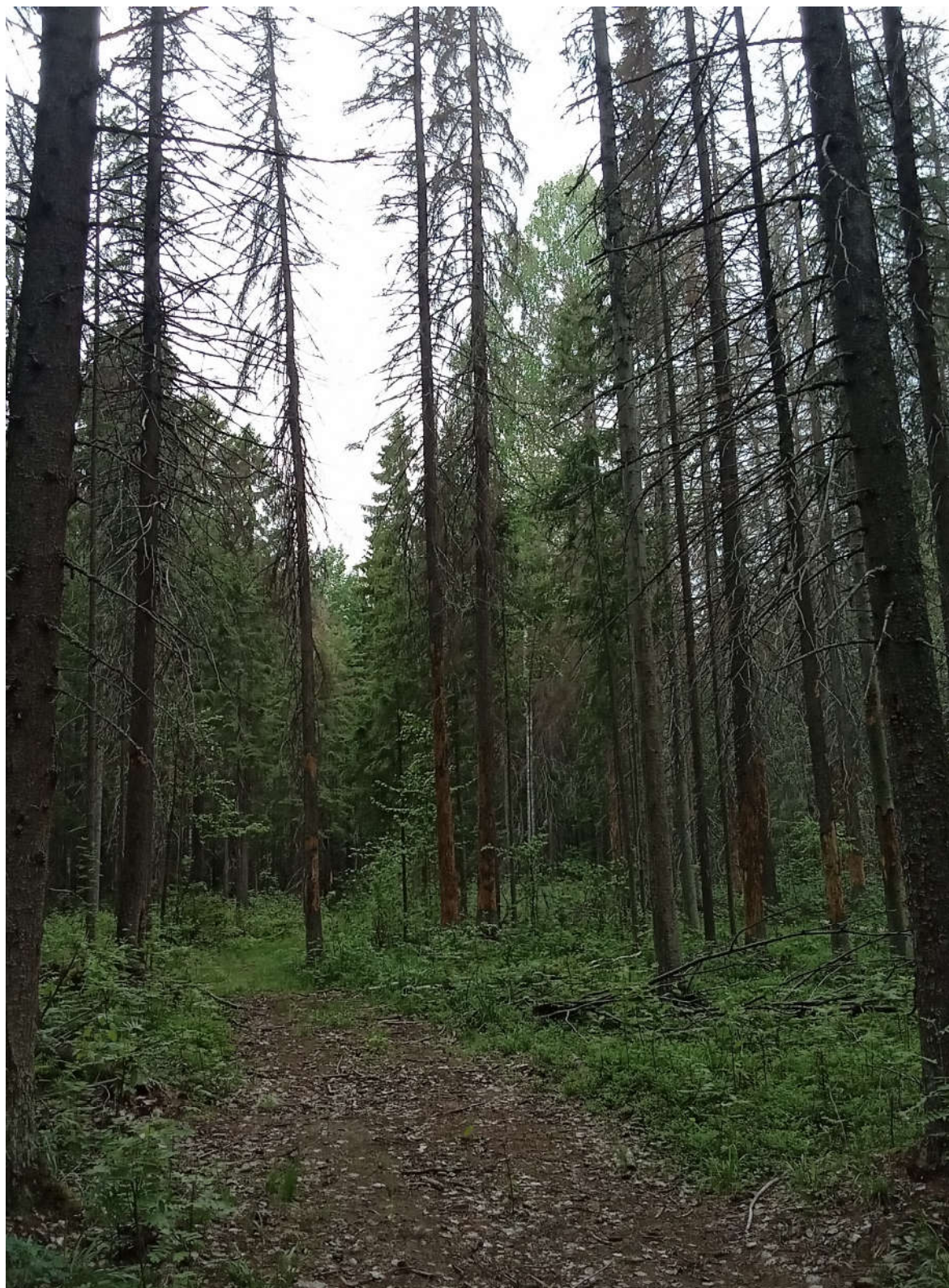
Координаты:

57.88181 сш
-------------

053.40947 вд
--------------



Фото 2



Координаты:

57.88180 сш
-------------

053.40946 вд
--------------

Дата обследования: 25.09.2024 г.