

УТВЕРЖДАЮ:  
Заместитель министра  
природных ресурсов и охраны  
окружающей среды Удмуртской Республики  
Ю.А. Долматов  
« 4 » июля 2024 года

Акт  
лесопатологического обследования № 2024-17-222  
лесных насаждений Сарапульского лесничества  
Удмуртской Республики

Способ лесопатологического обследования: 1. Визуальный   
2. Инструментальный

| Участковое лесничество | Урочище (дача) | Квартал | Выдел | Площадь выдела, га | Лесопатологический выдел | Площадь лесопатологического выдела, га |
|------------------------|----------------|---------|-------|--------------------|--------------------------|--|
| Керкмасское            |                | 111     | 18    | 1                  |                          |  |
|                        |                |         |       |                    |                          |  |
|                        |                |         |       |                    | 1                        | 1                                      |

Лесопатологическое обследование проведено на общей площади: 1

Кадастровый номер участка: \_\_\_\_\_  
(для участков, предоставленных в постоянное(бессрочное) пользование, аренду)

Документ о праве пользования:  
\_\_\_\_\_  
\_\_\_\_\_  
(тип документа о праве пользования, дата, номер, вид разрешенного использования лесов)

**Инструментальное (детальное) обследование лесных насаждений.**  
(раздел включается в акт в случае проведения лесопатологического обследования инструментальным способом)

2.1 Лесничество  
Урочище(дача)

Сарапульское  
Квартал

Участковое лесничество  
111 Выдел 18

Керемасское

Лесопатологический выдел

1

Площадь лесопатологического выдела

1

Наличие ограничений или особенностей участка, влияющих на назначение СОМ:  
наличие водоохранной зоны

(отметка о наличии ООПТ, ОЗУ, водоохранной зоны, радиоактивного загрязнения лесов, угрозы возникновения очагов вредных организмов или пожарной опасности в лесах).

2.2 Фактическая таксационная характеристика лесного насаждения соответствует ( не соответствует ) таксационному описанию (нужное подчеркнуть). Причины несоответствия: состав, возраст, средний диаметр, полнота, запас

Ведомость насаждений с выявленными несоответствиями таксационным описаниям приведена в приложении 1 к Акту

2.3 Состояние насаждений:  
с нарушенной устойчивостью (средневзвешенная категория состояния  $\geq 1,51 \leq 4,50$ )

с утраченной устойчивостью (средневзвешенная категория состояния  $\geq 4,51$ )

X

2.4. Причины ослабления, повреждения, средневзвешенная категория состояния насаждения:  
стволовые вредители 2024 год  
СКС 2,55

| Вид пожара | Порода | Состояние корневых лап            |  | Состояние корневой шейки  |  | Высушивание луба                     |  | Обугленность древесины более 1/3 высоты ствола |  |
|------------|--------|-----------------------------------|--|---|--|--------------------------------------|--|--|--|
|            |        | процент поврежденных огнем корней | процент деревьев с данным повреждением | Обугленность древесины корневой шейки по окружности (1/4;2/4;3/4;бол) | процент деревьев с данным повреждением | по окружности (1/4;2/4;3/4; болн)3/4 | процент деревьев с данным повреждением | по окружности ствола (менее 1/2; более 1/2)    | процент деревьев с данным повреждением |
| 1          | 2      | 3                                 | 4                                      | 5   | 6                                      | 7                                    | 8                                      | 9  | 10                                     |
|            |        |                                   |  |   |  |                                      |  |  |  |

2.4.1 Заселено (отработано) стволовыми вредителями:

| Вид вредителя                | Порода | Встречаемость заселенных деревьев, % от запаса породы | Встречаемость отработанных деревьев, % от запаса породы | Степень заселения лесного насаждения (слабая, средняя, сильная) |
|------------------------------|--------|---|---|---|
| 1                            | 2      | 3   | 4   | 5   |
| лубоед сосновый малый        | Сосна  | 4,1   | 9,7   | слабая  |
| усач пихтовый черный большой | Пихта  | 29,2  | 14,5  | средняя   |

2.4.3. Поражено болезнями:

| Болезнь/возбудитель | Порода | Встречаемость, % от запаса насаждения | Степень поражения лесного насаждения (слабая, средняя, сильная) |
|---------------------|--------|---------------------------------------|---|
| 1                   | 2      | 3                                     | 4   |
|                     |        |                                       |   |

2.5. Выборке подлежит от общего запаса насаждения), в том числе:

15,4% деревьев (указывается общий % запаса деревьев, подлежащий рубке,

без признаков ослабления  
ослабленных  
сильно ослабленных  
усыхающих

причины ослабления \_\_\_\_\_  
причины ослабления \_\_\_\_\_  
причины ослабления \_\_\_\_\_

5,5% причины ослабления п. 42 Приказа Минприроды России от 09.11.2020 № 912

свежего сухостоя 9,9%  
свежего ветровала 0,0%  
свежего бурелома 0,0%

старого сухостоя 0,0%  
старого ветровала 0,0%  
старого бурелома 0,0%

2.6. Полнота лесного насаждения после уборки деревьев, подлежащих рубке, составит 0,6

Критическая полнота для данной категории лесных насаждений и преобладающей породы составляет

0,3

**ЗАКЛЮЧЕНИЕ к инструментальному обследованию участка.**

С целью предотвращения негативных процессов, снижения от их воздействия назначено:

| Участковое лесничество | Урочище (дача) | Квартал | Выдел | Площадь выдела, га | Лесопатологический выдел | Площадь лесопатологического выдела, га | Вид мероприятия | Площадь мероприятия, га | Породы | Доля выбираемой древесины по запасу, % | Рекомендуемый срок проведения мероприятия |
|------------------------|----------------|---------|-------|--------------------|--------------------------|--|-----------------|-------------------------|--------|--|---|
| 1                      | 2              | 3       | 4     | 5                  | 6                        | 7                                      | 8               | 9                       | 10     | 11                                     | 12  |
| Керкмаеское            |                | 111     | 18    | 1                  | 1                        | 1                                      | ВСП             | 1                       | Е      | 0,0%                                   | 2024                                      |
|                        |                |         |       |                    |                          |  |                 |                         | П      | 2,4%                                   |   |
|                        |                |         |       |                    |                          |  |                 |                         | С      | 13,0%                                  |   |
|                        |                |         |       |                    |                          |  |                 |                         | Б      | 0,0%                                   |   |
|                        |                |         |       |                    |                          |  |                 |                         | Ос     | 0,0%                                   |   |
|                        |                |         |       |                    |                          |  |                 |                         | Лп     | 0,0%                                   |   |
|                        |                |         |       |                    |                          |  |                 |                         | Л      | 0,0%                                   |   |
|                        |                |         |       |                    |                          |  |                 |                         | Д      | 0,0%                                   |   |
|                        |                |         |       |                    |                          |  |                 |                         | Я      | 0,0%                                   |   |
|                        |                |         |       |                    |                          |  |                 |                         | Кл     | 0,0%                                   |   |
|                        |                |         |       |                    |                          |  |                 |                         | Олс    | 0,0%                                   |   |
|                        |                |         |       |                    |                          |  |                 |                         | Ивд    | 0,0%                                   |   |
| Итого:                 |                |         |       |                    |                          |  |                 |                         |        | 15,4%                                  |   |

Ведомость временной пробной площади и абрис участка прилагаются (приложение 2 и 3 к Акту)

РЕКОМЕНДАЦИИ по проведению мероприятий, не относящихся к мероприятиям по предупреждению распространения вредных организмов.  
своевременное проведение санитарно-оздоровительных мероприятий

Дата проведения ЛПО 03.06.2024

Дата составления документа 25.06.2024

Исполнители работ по проведению лесопатологического обследования:

Начальник ПУ \_\_\_\_\_ Севрюгин Ю.С.

Инженер по лесопользованию \_\_\_\_\_ Третьякова А.В.

Мастер участка \_\_\_\_\_ Кондратенко А.И.

Инженер ОЗЛ  
ГКУ УР "Сарапульское лесничество" \_\_\_\_\_ Софронов Д.С.

телефон 8-34147-2-02-68

Ведомость участков леса с выявленными несоответствиями таксационным описаниям

Субъект Российской Федерации Удмуртская Республика Лесничество Сарapulьское  
Участковое лесничество Кержасское Урочище(лесная дача)

| 1  | 2    | 3   | 4  | 5 | 6                | 7 | 8 | 9 | 10 | Таксационная характеристика |                           |                |              |                    |  |                                  |                          |     |                  |                  | Заложено пробных площадей |        |        |
|----|------|-----|----|---|------------------|---|---|---|----|-----------------------------|---------------------------|----------------|--------------|--------------------|--|----------------------------------|--------------------------|-----|------------------|------------------|---------------------------|--------|--------|
|    |      |     |    |   |                  |   |   |   |    | Источник данных             | Год проведения лесосъёмки | Номер квартала | Номер выдела | Площадь выдела, га | Площадь лесопатологического выдела, га | Номер лесопатологического выдела | Категория защитных лесов | ОЗУ | Назначение лесов | Эксплуатационные | Эксплуатационные          | Состав | Порода |
| ТО | 2017 | 111 | 18 | 1 | Эксплуатационные | 0 | 0 | 1 | 1  | 1                           | 10С+Е                     | С              | 100          | 30                 | 36                                     | СЛП                              | 0,7                      | 1   | 410              |                  | 20                        | 21     |        |
| Ф  | 2024 | 111 | 18 | 1 | Эксплуатационные | 0 | 0 | 1 | 1  | 1                           | 9С1П+Е                    | С              | 107          | 30                 | 32                                     | СЛП                              | 0,6                      | 1   | 369              |                  | 41                        |        |        |

Условные обозначения:

ТО - таксационные описания

Ф - фактическая характеристика лесного насаждения

Исполнители работ по проведению лесопатологического обследования:

Начальник ПУ Сердюгин Ю.С.

Инженер по лесопользованию Третьякова А.В.

Мастер участка Кондратенко А.И.

Инженер ОЗЛ Софронов Д.С.

ГКУ УР "Сарapulьское лесничество"

Дата составления документа 15.06.2024



1.1 Субъект Российской Федерации Удмуртская Республика  
Лесничество (Лесопарк) Сарапульское  
Участковое лесничество Кермасское  
Квартал 111 Выдел 18 Площадь выдела 1  
Лесопатологический выдел 1 Площадь лесопатологического выдела 1

1.2. Метод перече́та:

сплошной, ленты пере́чета, круговые площадки постоянного радиуса,  
реласкопические площадки (нужное подчеркнуть).

Количество лент/площадок 1 Размеры площадок (длина\*ширина/радиус) 0  
Размер временной пробной площади 1 га

1.3. Фактическая таксационная характеристика насаждения:

Состав 9СИП+Е Возраст 107 лет; тип леса СЛП полнота 0,6  
запас на га 369 кбм; возобновление 0

1.4. Номер очага вредных организмов \_\_\_\_\_

Тип очага вредных организмов: эпизодический, хронический (нужное подчеркнуть).

Фаза развития очага вредных организмов: начальная, нарастания численности, собственно вспышка,  
кризис (нужное подчеркнуть).

1.5. Причина ослабления, повреждения насаждения и время:

стволовые вредители 2024 год

Состояние насаждения:

сильно ослабленные лесные насаждения

Средневзвешенная категория состояния насаждения: 2,55

1.6. Назначенные мероприятия: \_\_\_\_\_

своевременное проведение санитарно-оздоровительных мероприятий

Исполнители работ по проведению лесопатологического обследования:

Начальник Сарапульского ПУ \_\_\_\_\_ Севрюгин Ю.С.

Инженер по лесопользованию \_\_\_\_\_ Третьякова А.В.

Мастер участка \_\_\_\_\_ Кондратенко А.И.

Инженер ОЗЛ

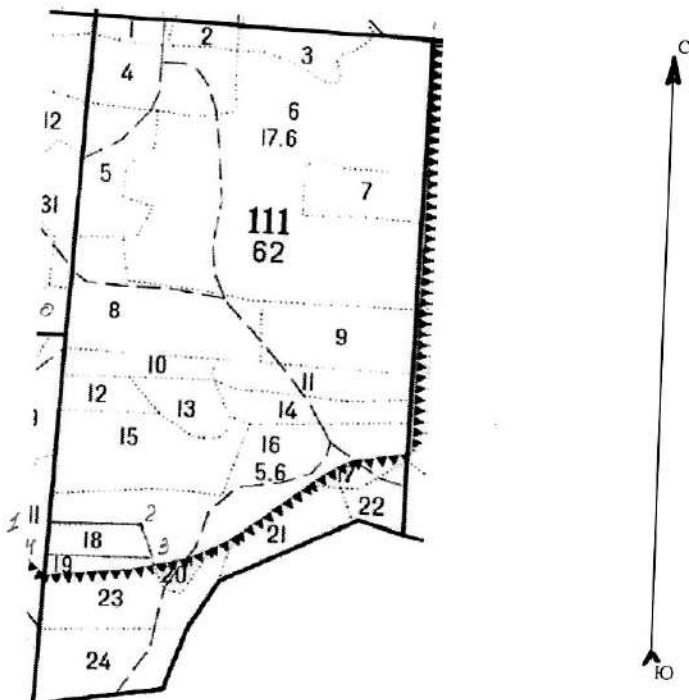
ГКУ УР "Сарапульское лесничество" \_\_\_\_\_ Софронов Д.С.

Дата составления документа

25.06.2024

Масштаб 1: 10000

Абрис участка **лес2**



Условные обозначения: \_\_\_\_\_

| № квартала | № выдела | № лесопатологического выдела | Размеры ленты (круговой площадки) перечета |          |           |           | Координаты начала, конца поворотных точек лент перечета/центров круговых площадок перечета |
|------------|----------|------------------------------|--|----------|-----------|-----------|--|
|            |          |                              | № выдела (площадки)                        | длина, м | ширина, м | радиус, м |  |
| 111        | 18       | 1                            |  |          |           |           |  |

**Пространственное размещение лесопатологических выделов**  
(включается в Акт выделении лесопатологических выделов, для указания пространственного расположения поврежденных и погибших насаждений)

| Номера точек | Координаты  | Длина, м |
|--------------|-------------|----------|
| 1-2          | N 56.24665  | 150      |
|              | E 053.60393 |          |
| 2-3          | N 56.24656  | 60       |
|              | E 053.60641 |          |
| 3-4          | N 56.24605  | 180      |
|              | E 053.60667 |          |
| 4-1          | N 56.24613  | 60       |
|              | E 053.60385 |          |

Исполнители работ по проведению лесопатологического обследования:

Начальник Сарапульского ПУ \_\_\_\_\_ Севрюгин Ю.С.

Инженер по лесопользованию \_\_\_\_\_ Третьякова А.В.

Мастер участка \_\_\_\_\_ Кондратенко А.И.

Инженер ОЗЛ  
ГКУ УР "Сарапульское лесничество" \_\_\_\_\_ Софронов Д.С.

Дата составления документа 25.06.2024

| Ступень<br>толщины, см             | Количество деревьев по категориям состояния, шт. |      |       |      |      |      |      |      |      |      |          |      |      |          |      |      | Всего     |        | в том числе<br>подлежит рубке, % |
|------------------------------------|--|------|-------|------|------|------|------|------|------|------|----------|------|------|----------|------|------|-----------|--------|----------------------------------|
|                                    | 1  |      | 2     |      | 3    |      | 4    |      | 5    |      | 5(а,б,в) |      |      | 5(г,д,е) |      |      |           |        |                                  |
|                                    | Н  | З    | Н     | З    | Н    | З    | Н    | З    | Н    | З    | Н        | З    | О    | Н        | З    | О    | шт./куб.м | 20     |                                  |
| 1                                  |  |      |       |      |      |      |      |      |      |      |          |      |      |          |      |      |           |        |                                  |
| 8                                  |  |      |       |      |      |      |      |      |      |      |          |      |      |          |      |      |           |        |                                  |
| 12                                 |  |      |       |      |      |      |      |      |      | 0    | 0        | 0    | 0    | 0        | 0    | 0    | 0         | 0      | 0                                |
| 16                                 |  |      |       |      |      |      |      |      |      | 0    | 0        | 0    | 0    | 0        | 0    | 0    | 0         | 0      | 0                                |
| 20                                 | 1  |      |       |      |      |      |      |      |      | 0    | 0        | 0    | 0    | 0        | 0    | 0    | 0         | 0      | 0                                |
| 24                                 |  |      |       |      |      |      |      |      |      | 0    | 0        | 0    | 0    | 0        | 0    | 0    | 0         | 0      | 0                                |
| 28                                 |  |      |       |      |      |      |      |      |      | 0    | 0        | 0    | 0    | 0        | 0    | 0    | 0         | 0      | 0                                |
| 32                                 | 1  |      |       | 1    |      |      |      |      |      | 0    | 0        | 0    | 0    | 0        | 0    | 0    | 0         | 0      | 0                                |
| 36                                 |  |      |       |      |      |      |      |      |      | 0    | 0        | 0    | 0    | 0        | 0    | 0    | 0         | 0      | 0                                |
| 40                                 |  |      |       |      |      |      |      |      |      | 0    | 0        | 0    | 0    | 0        | 0    | 0    | 0         | 0      | 0                                |
| 44                                 |  |      |       |      |      |      |      |      |      | 0    | 0        | 0    | 0    | 0        | 0    | 0    | 0         | 0      | 0                                |
| 48                                 |  |      |       |      |      |      |      |      |      | 0    | 0        | 0    | 0    | 0        | 0    | 0    | 0         | 0      | 0                                |
| 52                                 |  |      |       |      |      |      |      |      |      | 0    | 0        | 0    | 0    | 0        | 0    | 0    | 0         | 0      | 0                                |
| 56                                 |  |      |       |      |      |      |      |      |      | 0    | 0        | 0    | 0    | 0        | 0    | 0    | 0         | 0      | 0                                |
| 60                                 |  |      |       |      |      |      |      |      |      | 0    | 0        | 0    | 0    | 0        | 0    | 0    | 0         | 0      | 0                                |
| 64                                 |  |      |       |      |      |      |      |      |      | 0    | 0        | 0    | 0    | 0        | 0    | 0    | 0         | 0      | 0                                |
| 68                                 |  |      |       |      |      |      |      |      |      | 0    | 0        | 0    | 0    | 0        | 0    | 0    | 0         | 0      | 0                                |
| 72                                 |  |      |       |      |      |      |      |      |      | 0    | 0        | 0    | 0    | 0        | 0    | 0    | 0         | 0      | 0                                |
|                                    |  |      |       |      |      |      |      |      |      | 0    | 0        | 0    | 0    | 0        | 0    | 0    | 0         | 0      | 0                                |
| Итого, шт.                         | 2  | 0    | 1     | 0    | 0    | 0    | 0    | 0    | 0    | 0    | 0        | 0    | 0    | 0        | 0    | 0    | 0         | 0      | 0                                |
| Итого, куб. м                      | 1  | 0    | 1     | 0    | 0    | 0    | 0    | 0    | 0    | 0    | 0        | 0    | 0    | 0        | 0    | 0    | 0         | 0      | 0                                |
| Итого, % от<br>запаса по<br>породе | 64,4%  | 0,0% | 35,6% | 0,0% | 0,0% | 0,0% | 0,0% | 0,0% | 0,0% | 0,0% | 0,0%     | 0,0% | 0,0% | 0,0%     | 0,0% | 0,0% | 0,0%      | 100,0% | 0,0%                             |





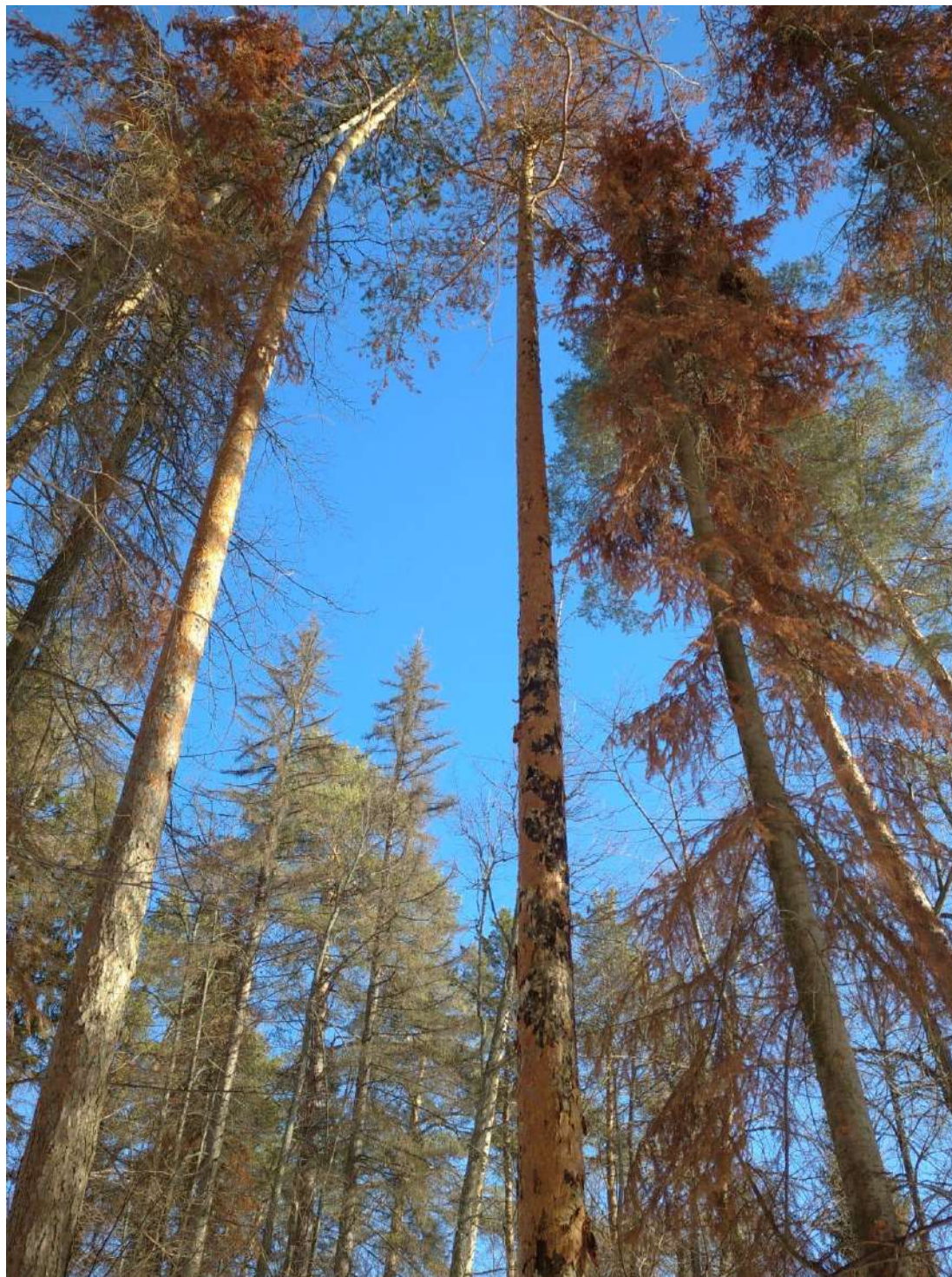
| Ступени<br>толщины,<br>см    | Количество деревьев по категориям состояния, шт. |      |       |      |       |      |      |      |      |      |          |      |      |          |      |      |           |      | Всего |      | в том числе<br>подлежит рубке, % |        |       |       |         |         |
|------------------------------|--|------|-------|------|-------|------|------|------|------|------|----------|------|------|----------|------|------|-----------|------|-------|------|----------------------------------|--------|-------|-------|---------|---------|
|                              | 1  |      | 2     |      | 3     |      | 4    |      | 5    |      | 5(в,б,в) |      |      | 5(г,д,е) |      |      | шт./куб.м | 19   |       |      |                                  |        |       |       |         |         |
|                              | Н  | З    | Н     | З    | Н     | З    | Н    | З    | Н    | З    | Н        | З    | О    | Н        | З    | О    |           |      | 18    | 19   |                                  |        |       |       |         |         |
| 1                            | 2  | 3    | 4     | 5    | 6     | 7    | 8    | 9    | 10   | 11   | 12       | 13   | 14   | 15       | 16   | 17   |           |      |       |      |                                  |        |       |       |         |         |
| 8                            | 0  | 0    | 0     | 0    | 0     | 0    | 0    | 0    | 0    | 0    | 0        | 0    | 0    | 0        | 0    | 0    | 0         | 0    | 0     | 0    | 0                                | 0      | 0     | 0     |         |         |
| 12                           | 0  | 0    | 0     | 0    | 0     | 0    | 0    | 0    | 0    | 0    | 0        | 0    | 0    | 0        | 0    | 0    | 0         | 0    | 0     | 0    | 0                                | 0      | 0     | 0     | 0       |         |
| 16                           | 0  | 0    | 0     | 0    | 0     | 0    | 0    | 0    | 0    | 0    | 0        | 0    | 0    | 0        | 0    | 0    | 0         | 0    | 0     | 0    | 0                                | 0      | 0     | 0     | 0       |         |
| 20                           | 19   | 0    | 21    | 0    | 24    | 0    | 0    | 0    | 0    | 0    | 0        | 0    | 0    | 0        | 0    | 0    | 0         | 0    | 0     | 0    | 0                                | 0      | 0     | 0     | 0       |         |
| 24                           | 20   | 0    | 18    | 0    | 22    | 0    | 0    | 0    | 17   | 0    | 0        | 0    | 0    | 0        | 0    | 0    | 0         | 0    | 0     | 0    | 0                                | 0      | 0     | 0     | 0       |         |
| 28                           | 19   | 0    | 21    | 0    | 20    | 0    | 0    | 0    | 12   | 0    | 3        | 0    | 0    | 3        | 0    | 0    | 0         | 0    | 0     | 0    | 0                                | 0      | 81    | 21,47 | 2,5%    |         |
| 32                           | 16   | 0    | 23    | 0    | 24    | 0    | 0    | 5    | 0    | 10   | 0        | 0    | 10   | 0        | 0    | 0    | 0         | 0    | 0     | 0    | 0                                | 75     | 33,17 | 8,0%  |         |         |
| 36                           | 11   | 0    | 19    | 0    | 16    | 0    | 0    | 5    | 0    | 9    | 0        | 0    | 9    | 0        | 0    | 0    | 0         | 0    | 0     | 0    | 0                                | 75     | 54,04 | 20,0% |         |         |
| 40                           | 4  | 0    | 14    | 0    | 15    | 0    | 0    | 3    | 0    | 2    | 0        | 0    | 2    | 0        | 0    | 0    | 0         | 0    | 0     | 0    | 0                                | 77     | 75,22 | 18,2% |         |         |
| 44                           | 4  | 0    | 7     | 0    | 8     | 0    | 0    | 3    | 0    | 4    | 0        | 0    | 4    | 0        | 0    | 0    | 0         | 0    | 0     | 0    | 0                                | 51     | 64,84 | 9,8%  |         |         |
| 48                           | 2  | 0    | 4     | 0    | 6     | 0    | 0    | 2    | 0    | 6    | 0        | 0    | 6    | 0        | 0    | 0    | 0         | 0    | 0     | 0    | 0                                | 40     | 64,8  | 17,5% |         |         |
| 52                           | 0  | 0    | 2     | 0    | 2     | 0    | 0    | 0    | 0    | 1    | 0        | 0    | 1    | 0        | 0    | 0    | 0         | 0    | 0     | 0    | 0                                | 27     | 53,73 | 29,6% |         |         |
| 56                           | 0  | 0    | 0     | 0    | 0     | 0    | 0    | 0    | 0    | 0    | 0        | 0    | 0    | 0        | 0    | 0    | 0         | 0    | 0     | 0    | 0                                | 13     | 31,07 | 7,7%  |         |         |
| 60                           | 0  | 0    | 0     | 0    | 0     | 0    | 0    | 0    | 0    | 0    | 0        | 0    | 0    | 0        | 0    | 0    | 0         | 0    | 0     | 0    | 0                                | 4      | 11,32 | 0,0%  |         |         |
| 64                           | 0  | 0    | 0     | 0    | 0     | 0    | 0    | 0    | 0    | 0    | 0        | 0    | 0    | 0        | 0    | 0    | 0         | 0    | 0     | 0    | 0                                | 0      | 0     | 0     | #ДЕЛ/0! |         |
| 68                           | 0  | 0    | 0     | 0    | 0     | 0    | 0    | 0    | 0    | 0    | 0        | 0    | 0    | 0        | 0    | 0    | 0         | 0    | 0     | 0    | 0                                | 0      | 0     | 0     | 0       | #ДЕЛ/0! |
| 72                           | 0  | 0    | 0     | 0    | 0     | 0    | 0    | 0    | 0    | 0    | 0        | 0    | 0    | 0        | 0    | 0    | 0         | 0    | 0     | 0    | 0                                | 0      | 0     | 0     | 0       | #ДЕЛ/0! |
| Итого, куб. м                | 79   | 0    | 130   | 0    | 138   | 0    | 0    | 22   | 0    | 41   | 0        | 0    | 41   | 0        | 0    | 0    | 0         | 0    | 0     | 0    | 0                                | 0      | 0     | 0     | 0       | #ДЕЛ/0! |
| Итого, % от запаса по породе | 19,3%  | 0,0% | 31,6% | 0,0% | 33,6% | 0,0% | 0,0% | 5,5% | 0,0% | 9,9% | 0,0%     | 0,0% | 9,9% | 0,0%     | 0,0% | 0,0% | 0,0%      | 0,0% | 0,0%  | 0,0% | 0,0%                             | 100,0% | 410   |       | 15,4%   |         |

Условные обозначения: Н - не заселено (не поражено, не повреждено), З - заселено стволными вредителями (поражено болезнями, повреждено огнем), О - отработано вредителями.



Сарапульское лесничество, Керкмасское участковое лесничество, квартал 111, выдел 18

Фото № 1



56,24656 53,60641

Дата обследования: 03.06.2024 г.