

УТВЕРЖДАЮ:  
Заместитель министра  
природных ресурсов и охраны  
окружающей среды Удмуртской Республики  
Ю.А. Долматов  
« 4 » июля 2024 года

Акт  
лесопатологического обследования № 2024-8-211  
лесных насаждений Завьяловского лесничества  
Удмуртской Республики

Способ лесопатологического обследования: 1. Визуальный

2. Инструментальный



Участковое лесничество	Урочище (дача)	Квартал	Выдел	Площадь выдела, га	Лесопатологический выдел	Площадь лесопатологического выдела, га
Пригородное	-	186	29	15,3		
					1	15,3

Лесопатологическое обследование проведено на общей площади:

15,3

Кадастровый номер участка: \_\_\_\_\_  
(для участков, предоставленных в постоянное(бессрочное) пользование, аренду)

Документ о праве пользования:

\_\_\_\_\_  
(тип документа о праве пользования, дата, номер, вид разрешенного использования лесов)

**Инструментальное (детальное) обследование лесных насаждений.**  
(раздел включается в акт в случае проведения лесопатологического обследования инструментарным способом)

2.1 Лесничество Урочище(дача) Завьяловское Квартал Участковое лесничество 186 Выдел 29 Пригородное Лесопатологический выдел 1 Площадь лесопатологического выдела 15,3

Наличие ограничений или особенностей участка, влияющих на назначение СОМ:

(отметка о наличии ООПТ, ОЗУ, водоохранной зоны, радиоактивного загрязнения лесов, угрозы возникновения очагов вредных организмов или пожарной опасности в лесах).

2.2 Фактическая таксационная характеристика лесного насаждения соответствует ( не соответствует) таксационному описанию (нужное подчеркнуть). Причины несоответствия:

Ведомость насаждений с выявленными несоответствиями таксационным описаниям приведена в приложении 1 к Акту

2.3 Состояние насаждений: с нарушенной устойчивостью (средневзвешенная категория состояния  $\geq 1,51 \leq 4,50$ )

с утраченной устойчивостью (средневзвешенная категория состояния  $\geq 4,51$ )

устойчивое (средневзвешенная категория состояния  $< 1,50$ )

2.4. Причины ослабления, повреждения, средневзвешенная категория состояния насаждения: стволовые вредители, уссурийский полиграф, СКС - 2,61. Требуется проведение СОМ.



Вид пожара	Порода	Состояние корневых лап		Состояние корневой шейки		Высушивание луба		Обугленность древесины более 1/3 высоты ствола	
		процент поврежденных огнем корней	процент деревьев с данным повреждением	древесины корневой шейки по окружности (1/4;2/4;3/4;более 3/4)	процент деревьев с данным повреждением	по окружности и (1/4;2/4;3/4; более 3/4)	процент поврежденных	по окружности ствола (менее 1/2; более 1/2)	процент деревьев с данным повреждением
1	2	3	4	5	6	7	8	9	10

2.4.1 Заселено (отработано) стволовыми вредителями:

Вид вредителя	Порода	Встречаемость заселенных деревьев, % от запаса породы	Встречаемость отработанных деревьев, %	Степень заселения лесного насаждения
1	2	3	4	5
стволовые вредители	Е		15,1	
уссурийский полиграф	П		18,1	

2.4.3. Поражено болезнями:

Болезнь/возбудитель	Порода	Встречаемость, % от запаса насаждения	Степень поражения лесного насаждения (слабая, средняя, сильная)
1	2	3	4

2.5. Выборке подлежит от общего запаса насаждения), в том числе:

13,9% деревьев (указывается общий % запаса деревьев, подлежащий рубке,

без признаков ослабления  
ослабленных  
сильно ослабленных  
усыхающих

причины ослабления \_\_\_\_\_  
причины ослабления \_\_\_\_\_  
причины ослабления \_\_\_\_\_  
0,0% причины ослабления \_\_\_\_\_

свежего сухостоя 0,0%  
свежего ветровала 0,0%  
свежего бурелома 0,0%

старого сухостоя 13,9%  
старого ветровала 0,0%  
старого бурелома 0,0%

2.6. Полнота лесного насаждения после уборки деревьев, подлежащих рубке, составит

0,4

Критическая полнота для данной категории лесных насаждений и преобладающей породы составляет

не лимитируется

**ЗАКЛЮЧЕНИЕ к инструментальному обследованию участка.**

С целью предотвращения негативных процессов, снижения от их воздействия назначено:

Участковое лесничество	Урочище (дача)	Квартал	Выдел	Площадь выдела, га	Лесопатологический выдел	Площадь лесопатологического выдела, га	Вид мероприятия	Площадь мероприятия, га	Породы	Доля выбираемой древесины по запасу,	Рекомендуемый срок проведения мероприятия
1	2	3	4	5	6	7	8	9	10	11	12
Пригородное	0	186	29	15,3	1	15,3	ВСП	15,3	Е	6,1%	2024-2025
									П	7,8%	
									С	0,0%	
									Б	0,0%	
									Ос	0,0%	
									Лп	0,0%	
									Л	0,0%	
									Д	0,0%	
									Я	0,0%	
									Кл	0,0%	
									Олс	0,0%	
									Ивл	0,0%	
Итого:										13,9%	

Ведомость временной пробной площади и абрис участка прилагаются (приложение 2 и 3 к Акту)

РЕКОМЕНДАЦИИ по проведению мероприятий, не относящихся к мероприятиям по предупреждению распространения вредных организмов.

Дата проведения ЛПО 24.06.2024

Дата составления документов 25.06.2024

Исполнитель работ по проведению лесопатологического обследования:

Заместитель руководителя ГКУ УР "Завьяловское лесничество"

Инженер по охране и защите леса ГКУ УР "Завьяловское лесничество"

Лесничий Пригородного участкового лесничества ГКУ УР "Завьяловское лесничество"

Алексеева М.В.

Галлямов К.К.

Красноперов С.В.




Ведомость участков леса с выявленными несоответствиями таксационным описаниям

Субъект Российской Федерации: Удмуртская Республика  
Участковое лесничество: Пригородное  
Лесничество: Завьяловское

1	2	3	4	5	6	7	8	9	10	11	Таксационная характеристика								20	21
											12	13	14	15	16	17	18	19		
ТО	2022	186	29	15,3	защитные леса	леса, расположенные в зеленых зонах	участки лесов вокруг сельских населенных пунктов и садовых товариществ	1	15,3	SE30C+II	Е	30	5	6	ЕКС	0,6	1	40		
Ф	2024	186	29	15,3	защитные леса	леса, расположенные в зеленых зонах	участки лесов вокруг сельских населенных пунктов и садовых товариществ	1	15,3	SE310C1B	Е	80	27	32	ЕКС	0,4	1	135	1	1

Условные обозначения:  
ТО - таксационные описания  
Ф - фактическая характеристика лесного насаждения

Исполнитель работ по проведению лесопатологического обследования:  
Заместитель руководителя ГКУ УР "Завьяловское лесничество"  
Инженер по охране и защите леса ГКУ УР "Завьяловское лесничество"  
Лесничий Пригородного участкового лесничества ГКУ УР "Завьяловское лесничество"  
Дата составления документа

 Алексеева М.В.  
 Галимов К.К.  
 Красноперов С.В.

25.10.2024



1.1 Субъект Российской Федерации

Лесничество (Лесопарк)

Участковое лесничество

Квартал 186 Выдел

29

Удмуртская Республика

Завьяловское

Пригородное

Площадь выдела 15,3

Лесопатологический выдел

1

Площадь лесопатологического выдела

15,3

1.2. Метод перече́та:

сплошной, ленты пере́чета, круговые площадки постоянного радиуса,  
реласкопические площадки (нужное подчеркнуть).

Количество лент/площадок

5

Размеры площадок (длина\*ширина/радиус)

300\*10

Размер временной пробной площади

1,5 га

1.3. Фактическая таксационная характеристика насаждения:

Состав	5ЕЗП10С 1Б	Возраст	80	лет;	тип леса	ЕКС	полнота	0,4
запас на га	135	кбм;			возобновление			0

1.4. Номер очага вредных организмов

Тип очага вредных организмов: эпизодический, хронический (нужное подчеркнуть).

Фаза развития очага вредных организмов: начальная, нарастания численности, собственно вспышка,  
кризис (нужное подчеркнуть).

1.5. Причина ослабления, повреждения насаждения и время:

стволовые вредители, уссурийский полиграф 2022-2023 гг.

Состояние насаждения:

Средневзвешенная категория состояния насаждения: 2,61

1.6. Назначенные мероприятия: ВСП

Исполнитель работ по проведению лесопатологического обследования:


Заместитель руководителя ГКУ УР "Завьяловское лесничество"

Инженер по охране и защите леса ГКУ УР "Завьяловское лесничество"

Лесничий Пригородного участкового лесничества ГКУ УР "Завьяловское лесничество"

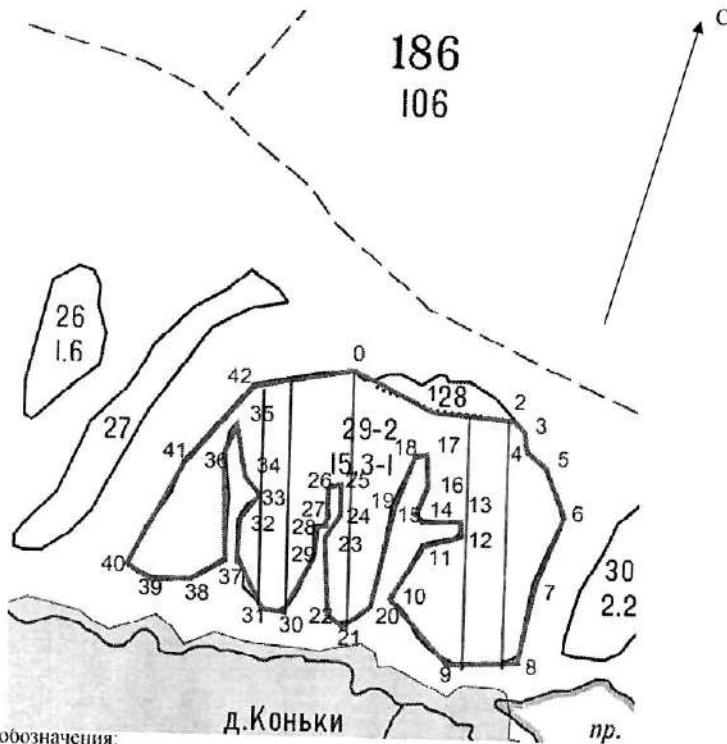
Дата составления документа

25.06.2024

 Алексеева М.В.  
Галлямов К.К.  
Красноперов С.В.

Абрис участка леса

Масштаб 1: 10000



Условные обозначения:

№ квартала	№ выдела	№ лесопатологического выдела	Размеры ленты (круговой площадки) перече́та				Координаты начала, конца поворотных точек лент перече́та/центров круговых площадок перече́та	
			№ выдела (площадки)	длина, м	ширина, м	радиус, м		площадь, га
186	29	1		300	10		0,3	
186	29	1		300	10		0,3	
186	29	1		300	10		0,3	
186	29	1		300	10		0,3	
186	29	1		300	10		0,3	
				1500			1,5	

**Пространственное размещение лесопатологических выделов**  
(включается в Акт выделении лесопатологических выделов, для указания пространственного расположения поврежденных и погибших насаждений)




Номера точек	Координаты	Длина, м
0-1	56.626517 53.432191	132
1-2	56.625936 53.434104	113
2-3	56.625800 53.435934	26
3-4	56.625662 53.436248	27

Номера точек	Координаты	Длина, м
21-22	56.623114 53.431817	26
22-23	56.623268 53.431505	108
23-24	56.624230 53.431438	53
24-25	56.624623 53.431854	40

4-5	56.625420 53.436189	43
5-6	56.625174 53.436723	78
6-7	53.436723 53.437045	111
7-8	56.623595 53.436294	105
8-9	56.622677 53.435933	99
9-10	56.622569 53.434425	127
10-11	56.623384 53.432983	100
11-12	56.624167 53.433731	55
12-13	56.624295 53.434599	17
13-14	56.624442 53.434605	52
14-15	56.624520 53.433773	15
15-16	56.624620 53.433666	30
16-17	56.624872 53.433844	55
17-18	56.625360 53.433873	17
18-19	56.625376 53.433609	80
19-20	56.624706 53.433040	155
20-21	56.623355 53.432472	48

25-26	56.625018 53.431892	19
26-27	56.625027 53.431613	62
27-28	56.624471 53.431480	13
28-29	56.624453 53.431229	40
29-30	56.624069 53.431162	98
30-31	56.623320 53.430405	27
31-32	56.623299 53.429984	101
32-33	56.624531 53.429440	45
33-34	56.624834 53.429911	35
34-35	56.625138 53.429633	71
35-36	56.625760 53.429419	37
36-37	56.625520 53.429204	161
37-38	56.624040 53.429062	60
38-39	56.623744 53.428267	52
39-40	56.623798 53.427379	40
40-41	56.623921 53.426741	160
41-42	56.623981 53.426847	143
42-0	56.625301 53.428152	151

Исполнитель работ по проведению лесопатологического обследования:  
 Заместитель руководителя ГКУ УР "Завьяловское лесничество"  
 Инженер по охране и защите леса ГКУ УР "Завьяловское лесничество"  
 Лесничий Пригородного участкового лесничества ГКУ УР "Завьяловское лесничество"  
 Дата составления документа 25.06.2024

 Алексеева М.В.  
 Галиямов К.К.  
 Красноперов С.В.



Порода: Е средневзвешенная категория состояния

Ступени толщины, см	Количество деревьев по категориям состояния, шт.																Всего		в том числе подлежит рубке, %
	1		2		3		4		5		5(п.б.в)			5(г.д.е)					
	Н	З	Н	З	Н	З	Н	З	Н	З	Н	З	О	Н	З	О			
8	2	3	4	5	6	7	8	9	10	11	12	13	14	15	16	17	18	19	20
12	8		12		18				0	0	0	0	0	0	0	0	0	0	#ДЕЛ/0!
16	11		15		17				0	0	0	0	0	0	0	0	0	38	2,812
20	9		12		13				0	0	0	0	0	0	0	0	0	43	6,88
24	6		10		15				0	4	0	0	0	0	0	0	4	38	11,02
28	5		7		11				0	3	0	0	0	0	0	0	3	34	15,64
32	7		9		8				0	5	0	0	0	0	0	0	5	28	19,04
36	1		1		5				0	2	0	0	0	0	0	0	2	26	24,44
40									0	4	0	0	0	0	0	0	4	11	13,75
44									0	1	0	0	0	0	0	0	1	1	1,6
48									0	0	0	0	0	0	0	0	0	0	0
52									0	0	0	0	0	0	0	0	0	0	0
56									0	0	0	0	0	0	0	0	0	0	0
60									0	0	0	0	0	0	0	0	0	0	0
64									0	0	0	0	0	0	0	0	0	0	0
68									0	0	0	0	0	0	0	0	0	0	0
72									0	0	0	0	0	0	0	0	0	0	0
Итого, шт.	47	0	66	0	87	0	0	0	0	19	0	0	0	0	0	0	19	219	
Итого, куб. м	19	0	26	0	36	0	0	0	0	14	0	0	0	0	0	0	14		95
Итого, % от запаса по породе	19,9%	0,0%	27,1%	0,0%	37,8%	0,0%	0,0%	0,0%	0,0%	15,1%	0,0%	0,0%	0,0%	0,0%	0,0%	0,0%	15,1%	100,0%	15,1%

Порода: П средневзвешенная категория состояния

Ступени толщины, см	Количество деревьев по категориям состояния, шт.																Всего		в том числе подлежит рубке, %
	1		2		3		4		5		5(п.б.в)			5(г.д.е)					
	Н	З	Н	З	Н	З	Н	З	Н	З	Н	З	О	Н	З	О			
8	2	3	4	5	6	7	8	9	10	11	12	13	14	15	16	17	18	19	20
12									0	0	0	0	0	0	0	0	0	0	#ДЕЛ/0!
16	9		11		12				0	0	0	0	0	0	0	0	0	0	#ДЕЛ/0!
20	7		10		9				0	0	0	0	0	0	0	0	0	0	#ДЕЛ/0!
24	8		7		11				0	5	0	0	0	0	0	0	5	32	4,8
28	5		8		6				0	3	0	0	0	0	0	0	3	31	8,06
32	5		9		12				0	4	0	0	0	0	0	0	4	29	12,18
36	7		6		8				0	6	0	0	0	0	0	0	6	23	14,03
40			1		3				0	4	0	0	0	0	0	0	4	32	26,24
44									0	2	0	0	0	0	0	0	2	25	26,75
48									0	1	0	0	0	0	0	0	1	6	7,8
52									0	0	0	0	0	0	0	0	0	1	1,55
56									0	0	0	0	0	0	0	0	0	0	0
60									0	0	0	0	0	0	0	0	0	0	0
64									0	0	0	0	0	0	0	0	0	0	0
68									0	0	0	0	0	0	0	0	0	0	0
72									0	0	0	0	0	0	0	0	0	0	0
Итого, шт.	41	0	52	0	61	0	0	0	0	25	0	0	0	0	0	0	25	179	
Итого, куб. м	21	0	27	0	35	0	0	0	0	18	0	0	0	0	0	0	18		101
Итого, % от запаса по породе	20,9%	0,0%	26,8%	0,0%	34,2%	0,0%	0,0%	0,0%	0,0%	18,1%	0,0%	0,0%	0,0%	0,0%	0,0%	0,0%	18,1%	100,0%	100,0%

Порода: С средневзвешенная категория состояния

Ступени толщины, см	Количество деревьев по категориям состояния, шт.																Всего		в том числе подлежит рубке, %	
	1		2		3		4		5		5(а,б,в)			5(г,д,е)			шт./куб.м	19		
	Н	З	Н	З	Н	З	Н	З	Н	З	Н	З	О	Н	З	О				
1	2	3	4	5	6	7	8	9	10	11	12	13	14	15	16	17	18	19	20	
8																				
12										0	0	0	0	0	0	0	0	0	0	0
16										0	0	0	0	0	0	0	0	0	0	0
20										0	0	0	0	0	0	0	0	0	0	0
24										0	0	0	0	0	0	0	0	0	0	0
28										0	0	0	0	0	0	0	0	0	0	0
32										0	0	0	0	0	0	0	0	0	0	0
36										0	0	0	0	0	0	0	0	0	0	0
40										0	0	0	0	0	0	0	0	0	0	0
44										0	0	0	0	0	0	0	0	0	0	0
48										0	0	0	0	0	0	0	0	0	0	0
52										0	0	0	0	0	0	0	0	0	0	0
56										0	0	0	0	0	0	0	0	0	0	0
60										0	0	0	0	0	0	0	0	0	0	0
64										0	0	0	0	0	0	0	0	0	0	0
68										0	0	0	0	0	0	0	0	0	0	0
72										0	0	0	0	0	0	0	0	0	0	0
Итого, шт.	0	0	0	0	0	0	0	0	0	0	0	0	0	0	0	0	0	0	0	0
Итого, куб.м	0	0	0	0	0	0	0	0	0	0	0	0	0	0	0	0	0	0	0	0
Итого, % от запаса по породе	#####	#####	#####	#####	#####	#####	#####	#####	#####	#####	#####	#####	#####	#####	#####	#####	#####	#####	#####	#####

Порода: Б средневзвешенная категория состояния

Ступени толщины, см	Количество деревьев по категориям состояния, шт.																Всего		в том числе подлежит рубке, %	
	1		2		3		4		5		5(а,б,в)			5(г,д,е)			шт./куб.м	19		
	Н	З	Н	З	Н	З	Н	З	Н	З	Н	З	О	Н	З	О				
1	2	3	4	5	6	7	8	9	10	11	12	13	14	15	16	17	18	19	20	
8																				
12										0	0	0	0	0	0	0	0	0	0	0
16										0	0	0	0	0	0	0	0	0	0	0
20										0	0	0	0	0	0	0	0	0	0	0
24	1			2						0	0	0	0	0	0	0	0	0	0	0
28	2			1						0	0	0	0	0	0	0	0	7	2,73	0
32	1			1						0	0	0	0	0	0	0	0	8	4,48	0
36	1			2						0	0	0	0	0	0	0	0	7	5,39	0
40										0	0	0	0	0	0	0	0	6	6,12	0
44										0	0	0	0	0	0	0	0	0	0	0
48										0	0	0	0	0	0	0	0	0	0	0
52										0	0	0	0	0	0	0	0	0	0	0
56										0	0	0	0	0	0	0	0	0	0	0
60										0	0	0	0	0	0	0	0	0	0	0
64										0	0	0	0	0	0	0	0	0	0	0
68										0	0	0	0	0	0	0	0	0	0	0
72										0	0	0	0	0	0	0	0	0	0	0
Итого, шт.	5	0	6	0	17	0	0	0	0	0	0	0	0	0	0	0	0	28		
Итого, куб.м	3	0	4	0	11	0	0	0	0	0	0	0	0	0	0	0	0			
Итого, % от запаса по породе	17,6%	0,0%	22,3%	0,0%	60,2%	0,0%	0,0%	0,0%	0,0%	0,0%	0,0%	0,0%	0,0%	0,0%	0,0%	0,0%	0,0%	100,0%		0,0%



По насаждению: \_\_\_\_\_ среднисвязанная категория состояния

Ступени толщины, см	Количество деревьев по категориям состояния, шт.																	Всего	
	1		2		3		4		5		5(а,б,в)			5(г,д,е)			шт./куб.м		
	Н	З	Н	З	Н	З	Н	З	Н	З	Н	З	О	Н	З	О			
1	2	3	4	5	6	7	8	9	10	11	12	13	14	15	16	17	18	19	
8	0	0	0	0	0	0	0	0	0	0	0	0	0	0	0	0	0	0	
12	8	0	12	0	18	0	0	0	0	0	0	0	0	0	0	0	0	0	
16	20	0	26	0	29	0	0	0	0	0	0	0	0	0	0	0	38	2,812	
20	19	0	29	0	23	0	0	0	0	0	0	0	0	0	0	0	75	11,68	
24	16	0	24	0	37	0	0	0	0	0	9	0	0	0	0	0	80	22,16	
28	13	0	19	0	27	0	0	0	0	0	6	0	0	0	0	0	83	36,4	
32	14	0	21	0	28	0	0	0	0	0	9	0	0	0	0	0	68	43,31	
36	9	0	9	0	16	0	0	0	0	0	8	0	0	0	0	0	71	61,23	
40	0	0	1	0	3	0	0	0	0	0	8	0	0	0	0	0	42	46,62	
44	0	0	0	0	0	0	0	0	0	0	3	0	0	0	0	0	7	9,4	
48	0	0	0	0	0	0	0	0	0	0	1	0	0	0	0	0	1	1,55	
52	0	0	0	0	0	0	0	0	0	0	0	0	0	0	0	0	0	0	
56	0	0	0	0	0	0	0	0	0	0	0	0	0	0	0	0	0	0	
60	0	0	0	0	0	0	0	0	0	0	0	0	0	0	0	0	0	0	
64	0	0	0	0	0	0	0	0	0	0	0	0	0	0	0	0	0	0	
68	0	0	0	0	0	0	0	0	0	0	0	0	0	0	0	0	0	0	
72																			
Итого, куб. м	46	0	65	0	91	0	0	0	0	33	0	0	0	0	0	33		235	
Итого, % от запаса по породе	19,7%	0,0%	27,6%	0,0%	38,8%	0,0%	0,0%	0,0%	0,0%	13,9%	0,0%	0,0%	0,0%	0,0%	0,0%	13,9%	100,0%	13,9%	

Условные обозначения: Н - не заселено (не поражено, не повреждено), З - заселено стволовыми вредителями (поражено болезнями, повреждено огнем), О - отработано вредителями.

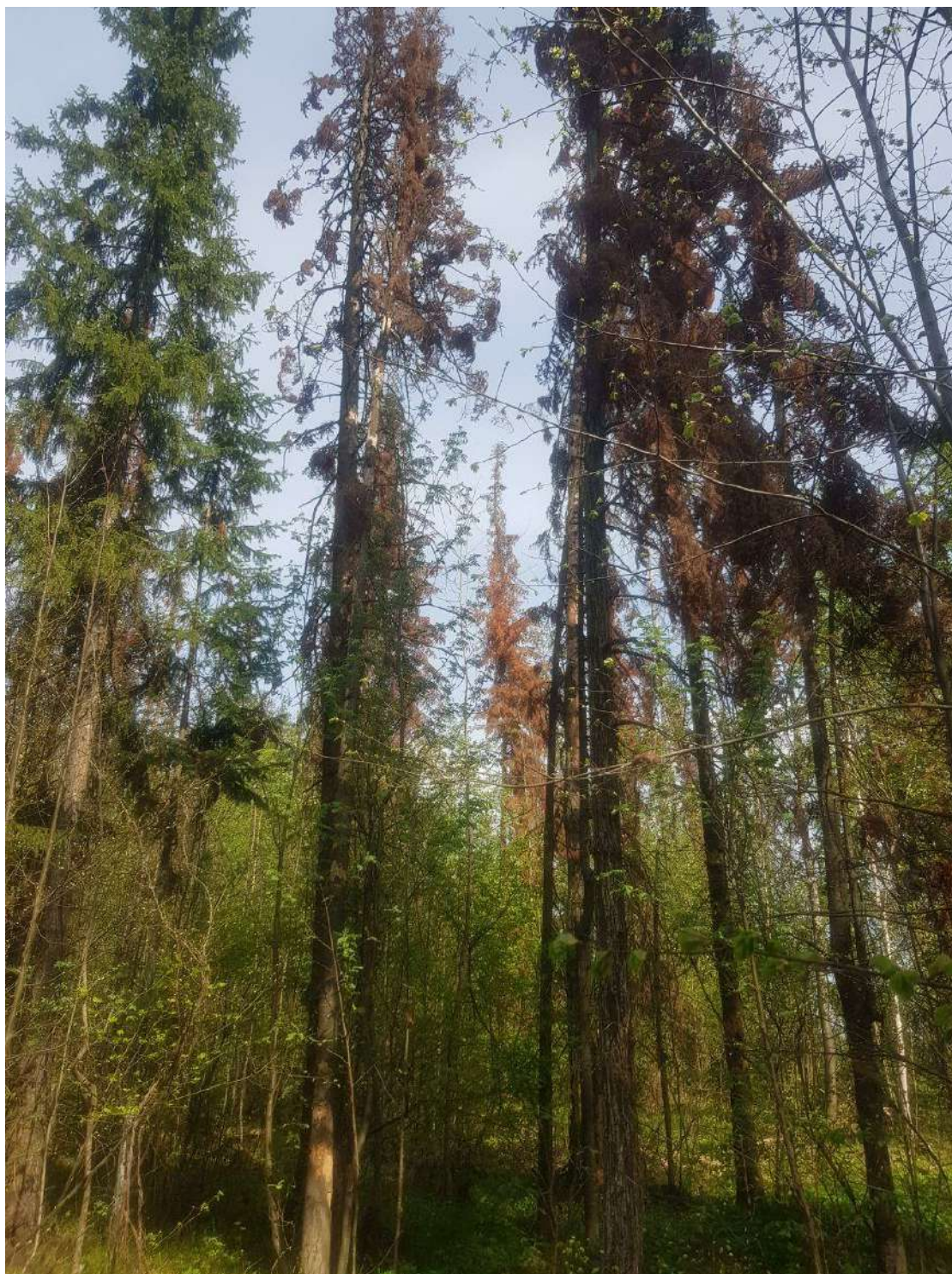
Завьяловское лесничество, Пригородное участковое лесничество, квартал 186, выдел 29

Фото № 1



Дата: 24.06.2024 г. 56.625655, 53.430979

Фото № 2



Дата: 24.06.2024 г. 56.625655, 53.435485