

УТВЕРЖДАЮ:  
Заместитель министра  
природных ресурсов и охраны  
окружающей среды Удмуртской Республики

Ю.А. Долматов

« 26 » декабря 2024 года

**Акт**  
лесопатологического обследования № 2024-17-1095  
лесных насаждений Сарапульского лесничества  
Удмуртской Республики

Способ лесопатологического обследования: 1. Визуальный

2. Инструментальный

Участковое лесничество	Урочище (дача)	Квартал	Выдел	Площадь выдела, га	Лесопатологический выдел	Площадь лесопатологического выдела, га
Керкмасское		129	7	16,9		
					1	4

Лесопатологическое обследование проведено на общей площади:

4

Кадастровый номер участка: \_\_\_\_\_  
(для участков, предоставленных в постоянное(бессрочное) пользование, аренду)

Документ о праве пользования:

\_\_\_\_\_  
\_\_\_\_\_  
(тип документа о праве пользования, дата, номер, вид разрешенного использования лесов)

**Инструментальное (детальное) обследование лесных насаждений.**  
(раздел включается в акт в случае проведения лесопатологического обследования инструментальным способом)

2.1 Лесничество Сарапульское Участковое лесничество Керкмасское  
 Урочище(дача) Квартал 129 Выдел 7  
 Лесопатологический выдел 1

Наличие ограничений или особенностей участка, влияющих на назначение СОМ:  
наличие ОЗУ

\_\_\_\_\_ (отметка о наличии ООПТ, ОЗУ, водоохранной зоны, радиоактивного загрязнения лесов, угрозы возникновения очагов вредных организмов или пожарной опасности в лесах).

2.2 Фактическая таксационная характеристика лесного насаждения соответствует ( не соответствует) таксационному описанию (нужное подчеркнуть). Причины несоответствия:  
Несоответствие данных с материалами лесоустройства

Ведомость насаждений с выявленными несоответствиями таксационным описаниям приведена в приложении 1 к Акту

2.3 Состояние насаждений:

с нарушенной устойчивостью (средневзвешенная категория состояния  $\geq 1,51 \leq 4,50$ )

с утраченной устойчивостью (средневзвешенная категория состояния  $\geq 4,51$ )

устойчивое (средневзвешенная категория состояния  $< 1,50$ )

2.4. Причины ослабления, повреждения, средневзвешенная категория состояния насаждения:  
стволовые вредители 2023 год 3,46

Вид пожара	Порода	Состояние корневых лап		Состояние корневой шейки		Высушивание луба		Обугленность древесины более 1/3 высоты ствола	
		процент поврежденных огнем корней	процент деревьев с данным повреждением	Обугленность древесины корневой шейки по окружности (1/4;2/4;3/4;более 3/4)	процент деревьев с данным повреждением	по окружности (1/4;2/4;3/4;более 3/4)	процент деревьев с данным повреждением	по окружности ствола (менее 1/2; более 1/2)	процент деревьев с данным повреждением
1	2	3	4	5	6	7	8	9	10

2.4.1 Заселено (отработано) стволовыми вредителями:

Вид вредителя	Порода	Встречаемость заселенных деревьев, % от запаса породы	Встречаемость отработанных деревьев, % от запаса породы	Степень заселения лесного насаждения (слабая, средняя, сильная)
1	2	3	4	5
полиграф уссурийский	пихта		24,9	
лубоед сосновый малый	сосна		25,8	

2.4.3. Поражено болезнями:

Болезнь/возбудитель	Порода	Встречаемость, % от запаса насаждения	Степень поражения лесного насаждения (слабая, средняя, сильная)
1	2	3	4

2.5. Выборке подлежит 24,9% деревьев (указывается общий % запаса деревьев, подлежащий рубке,

от общего запаса насаждения),

в том числе:

без признаков ослабления

причины ослабления \_\_\_\_\_

ослабленных

причины ослабления \_\_\_\_\_

сильно ослабленных

причины ослабления \_\_\_\_\_

усыхающих

0,0%

причины ослабления \_\_\_\_\_

свежего сухостоя

0,0%

свежего ветровала

0,0%

свежего бурелома

0,0%

старого сухостоя

24,9%

старого ветровала

0,0%

старого бурелома

0,0%

2.6. Полнота лесного насаждения после уборки деревьев, подлежащих рубке, составит

0,5

Критическая полнота для данной категории лесных насаждений и преобладающей породы составляет

не лимитируется

**ЗАКЛЮЧЕНИЕ к инструментальному обследованию участка.**

С целью предотвращения негативных процессов, снижения от их воздействия назначено:

Участковое лесничество	Урочище (дача)	Квартал	Выдел	Площадь выдела, га	Лесопатологический выдел	Площадь лесопатологического выдела, га	Вид мероприятия	Площадь мероприятия, га	Породы	Доля выбираемой древесины по запасу, %	Рекомендуемый срок проведения мероприятия
1	2	3	4	5	6	7	8	9	10	11	12
Керкмасское		129	7	16,9	1	4	ВСП	4	Е	0,0%	2025
									П	23,7%	
									С	1,2%	
									Б	0,0%	
									Ос	0,0%	
									Лп	0,0%	
									Л	0,0%	
									Д	0,0%	
									Я	0,0%	
									Кл	0,0%	
									Олс	0,0%	
									Ивд	0,0%	
									Итого:	24,9%	

Ведомость временной пробной площади и абрис участка прилагаются (приложение 2 и 3 к Акту)

РЕКОМЕНДАЦИИ по проведению мероприятий, не относящихся к мероприятиям по предупреждению распространения вредных организмов \_\_\_\_\_

своевременное проведение санитарно-оздоровительных мероприятий

Дата проведения ЛПО 10.12.2024г.

Дата составления документов 10.12.2024г.

Исполнитель работ по проведению лесопатологического обследования:

Руководитель \_\_\_\_\_ Воробьев С.В.

Инженер ОЗЛ Сау Софронов Д.С.

Участковый лесничий Керкмасского участкового лесничества \_\_\_\_\_ Ижболдин А.Л.

телефон 8-34147-3-39-53





1.1 Субъект Российской Федерации Удмуртская Республика  
Лесничество (Лесопарк) Сарапульское  
Участковое лесничество Керкмасское  
Квартал 129 Выдел 7 Площадь выдела 16,9

Лесопатологический выдел 1 Площадь лесопатологического выдела 4

1.2. Метод перечега:

сплошной, ленты перечега, круговые площадки постоянного радиуса,  
реласкопические площадки (нужное подчеркнуть).

Количество лент/площадок 1 Размеры площадок (длина\*ширина/радиус) 0  
Размер временной пробной площади 4 га

1.3. Фактическая таксационная характеристика насаждения:

Состав 10П+С Возраст 97 лет; тип леса СКС полнота 0,5  
запас на га 203 кбм; возобновление 0

1.4. Номер очага вредных организмов \_\_\_\_\_

Тип очага вредных организмов: эпизодический, хронический (нужное подчеркнуть).

Фаза развития очага вредных организмов: начальная, нарастания численности, собственно вспышка,  
кризис (нужное подчеркнуть).

1.5. Причина ослабления, повреждения насаждения и время:

стволовые вредители 2023 год

Состояние насаждения:

сильно ослабленные лесные насаждения

Средневзвешенная категория состояния насаждения: 3,46


1.6. Назначенные мероприятия:

своевременное проведение санитарно-оздоровительных мероприятий

Исполнители работ по проведению лесопатологического обследования:

Руководитель  Воробьев С.В.

Инженер ОЗЛ  Софронов Д.С.

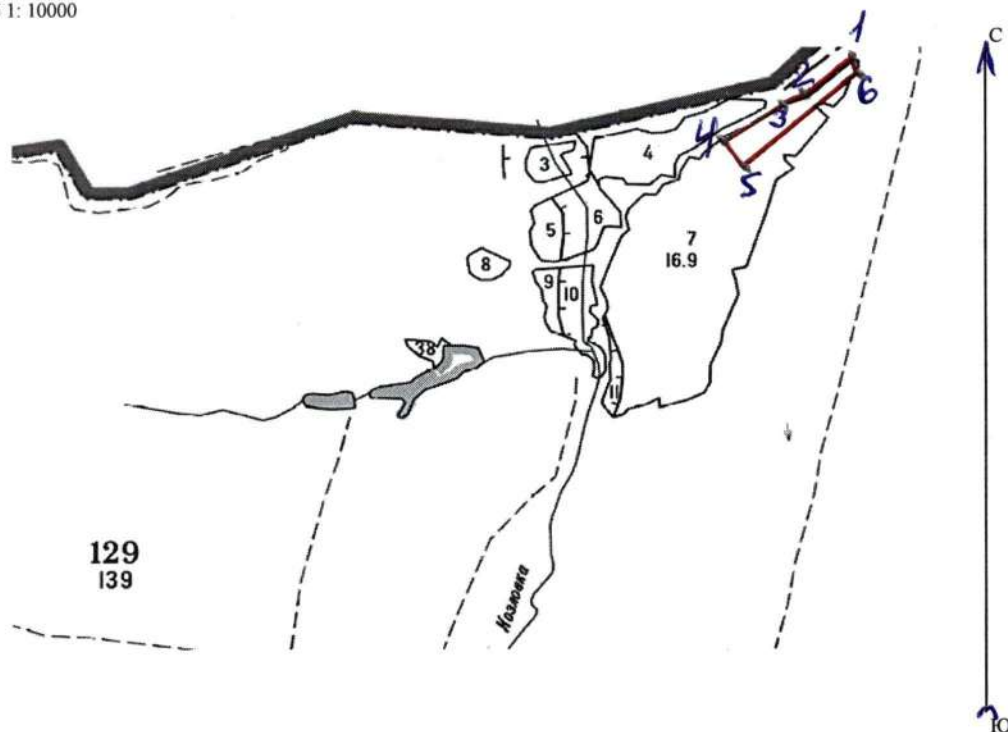
Участковый лесничий Керкмасского участкового лесничества  Ижболдин А.Л.

Дата составления документа

19.12.2024.

Абрис участка леса

Масштаб 1: 10000



Условные обозначения: \_\_\_\_\_

№ квартала	№ выдела	№ лесопатологического выдела	Размеры ленты (круговой площадки) перече́та				Координаты начала, конца поворотных точек лент	площадь, га	Координаты начала, конца поворотных точек лент	площадь, га
			№ выдела (площадки)	длина, м	ширина, м	радиус, м				
129	7	1					4			

**Пространственное размещение лесопатологических выделов**  
(включается в Акт выделении лесопатологических выделов, для указания пространственного расположения поврежденных и погибших насаждений)

Номера точек	Координаты		Длина, м
1-2	56,566696	53,491465	150
2-3	56,566020	53,490070	60
3-4	56,565831	53,488911	140
4-5	56,565523	53,487484	80
5-6	56,565025	53,488160	300
6-1	56,566228	53,491475	40

Исполнители работ по проведению лесопатологического обследования:

Руководитель \_\_\_\_\_ Воробьев С.В.

Инженер ОЗЛ \_\_\_\_\_ Софронов Д.С.

Участковый лесничий Керкмасского участкового лесничества \_\_\_\_\_ Ижболдин А.Л.

Дата составления документа 19.12.2024





Ступени толщины, см	Количество деревьев по категориям состояния, шт.																	Всего		
	1		2		3		4		5		5(а,б,в)			5(г,д,е)			шт./куб.м			
	Н	З	Н	З	Н	З	Н	З	Н	З	Н	З	О	Н	З	О		18	19	20
1	2		4	5	6	7	8	9	10	11	12	13	14	15	16	17	18	19	20	
8									0	0	0	0	0	0	0	0	0	0	0	#ДЕЛ/0!
12									0	0	0	0	0	0	0	0	0	0	0	#ДЕЛ/0!
16									0	0	0	0	0	0	0	0	0	0	0	#ДЕЛ/0!
20									0	0	0	0	0	0	0	0	0	0	0	#ДЕЛ/0!
24									0	0	0	0	0	0	0	0	0	0	0	#ДЕЛ/0!
28			18						0	2	0	0	0	0	0	0	2	20	13,4	10,00%
32			12						0	1	0	0	0	0	0	0	1	13	11,83	7,69%
36			7						0	1	0	0	0	0	0	0	1	8	9,44	12,50%
40			5						0	3	0	0	0	0	0	0	3	8	11,84	37,50%
44									0	0	0	0	0	0	0	0	0	0	0	#ДЕЛ/0!
48									0	0	0	0	0	0	0	0	0	0	0	#ДЕЛ/0!
52									0	1	0	0	0	0	0	0	1	1	2,56	100,00%
56									0	1	0	0	0	0	0	0	1	1	2,98	100,00%
60									0	0	0	0	0	0	0	0	0	0	0	#ДЕЛ/0!
64									0	0	0	0	0	0	0	0	0	0	0	#ДЕЛ/0!
68									0	0	0	0	0	0	0	0	0	0	0	#ДЕЛ/0!
72									0	0	0	0	0	0	0	0	0	0	0	#ДЕЛ/0!
Итого, шт.	0	0	42	0	0	0	0	0	0	9	0	0	0	0	0	9	51			
Итого, куб. м	0	0	39	0	0	0	0	0	0	13	0	0	0	0	0	13		52		
Итого, % от запаса по породе	0,0%	0,0%	74,2%	0,0%	0,0%	0,0%	0,0%	0,0%	0,0%	25,8%	0,0%	0,0%	0,0%	0,0%	0,0%	25,8%	100,0%			25,8%

По насаждению: \_\_\_\_\_ средневзвешенная категория состояния \_\_\_\_\_

3,46

Ступени толщины, см	Количество деревьев по категориям состояния, шт.																	Всего			
	1		2		3		4		5		5(а,б,в)			5(г,д,е)			шт./куб.м	в том числе подлежит рубке, %			
	Н	З	Н	З	Н	З	Н	З	Н	З	Н	З	О	Н	З	О					
1	2	3	4	5	6	7	8	9	10	11	12	13	14	15	16	17	18	19			
8	0	0	0	0	0	0	0	0	0	0	0	0	0	0	0	0	0	0	0	#ДЕЛ/0!	
12	0	0	0	0	0	0	0	0	0	0	0	0	0	0	0	0	0	0	0	0	#ДЕЛ/0!
16	0	0	0	0	164	0	0	0	0	41	0	0	0	0	0	41	205	32,8	20,0%		
20	0	0	0	0	412	0	0	0	0	103	0	0	0	0	0	103	515	144,2	20,0%		
24	0	0	0	0	360	0	0	0	0	90	0	0	0	0	0	90	450	198	20,0%		
28	0	0	18	0	332	0	0	0	0	85	0	0	0	0	0	85	435	279	19,5%		
32	0	0	12	0	220	0	0	0	0	71	0	0	0	0	0	71	303	261,23	23,4%		
36	0	0	7	0	19	0	0	0	0	29	0	0	0	0	0	29	55	61,14	52,7%		
40	0	0	5	0	23	0	0	0	0	20	0	0	0	0	0	20	48	66,24	41,7%		
44	0	0	0	0	11	0	0	0	0	8	0	0	0	0	0	8	19	31,73	42,1%		
48	0	0	0	0	0	0	0	0	0	2	0	0	0	0	0	2	2	0	100,0%		
52	0	0	0	0	0	0	0	0	0	1	0	0	0	0	0	1	1	2,56	100,0%		
56	0	0	0	0	0	0	0	0	0	1	0	0	0	0	0	1	1	2,98	100,0%		
60	0	0	0	0	0	0	0	0	0	0	0	0	0	0	0	0	0	0	0	#ДЕЛ/0!	
64	0	0	0	0	0	0	0	0	0	0	0	0	0	0	0	0	0	0	0	#ДЕЛ/0!	
68	0	0	0	0	0	0	0	0	0	0	0	0	0	0	0	0	0	0	0	#ДЕЛ/0!	
72	0	0	0	0	0	0	0	0	0	0	0	0	0	0	0	0	0	0	0	#ДЕЛ/0!	
Итого, куб. м	0	0	39	0	772	0	0	0	0	269	0	0	0	0	0	269		1080			
Итого, % от запаса по породе	0,0%	0,0%	3,6%	0,0%	71,5%	0,0%	0,0%	0,0%	0,0%	24,9%	0,0%	0,0%	0,0%	0,0%	0,0%	24,9%	100,0%			24,9%	

Сарапульское лесничество, Керкмасское участковое лесничество,  
квартал 129, выдел 7

Фото №1,2,3,4,5,6,7,8

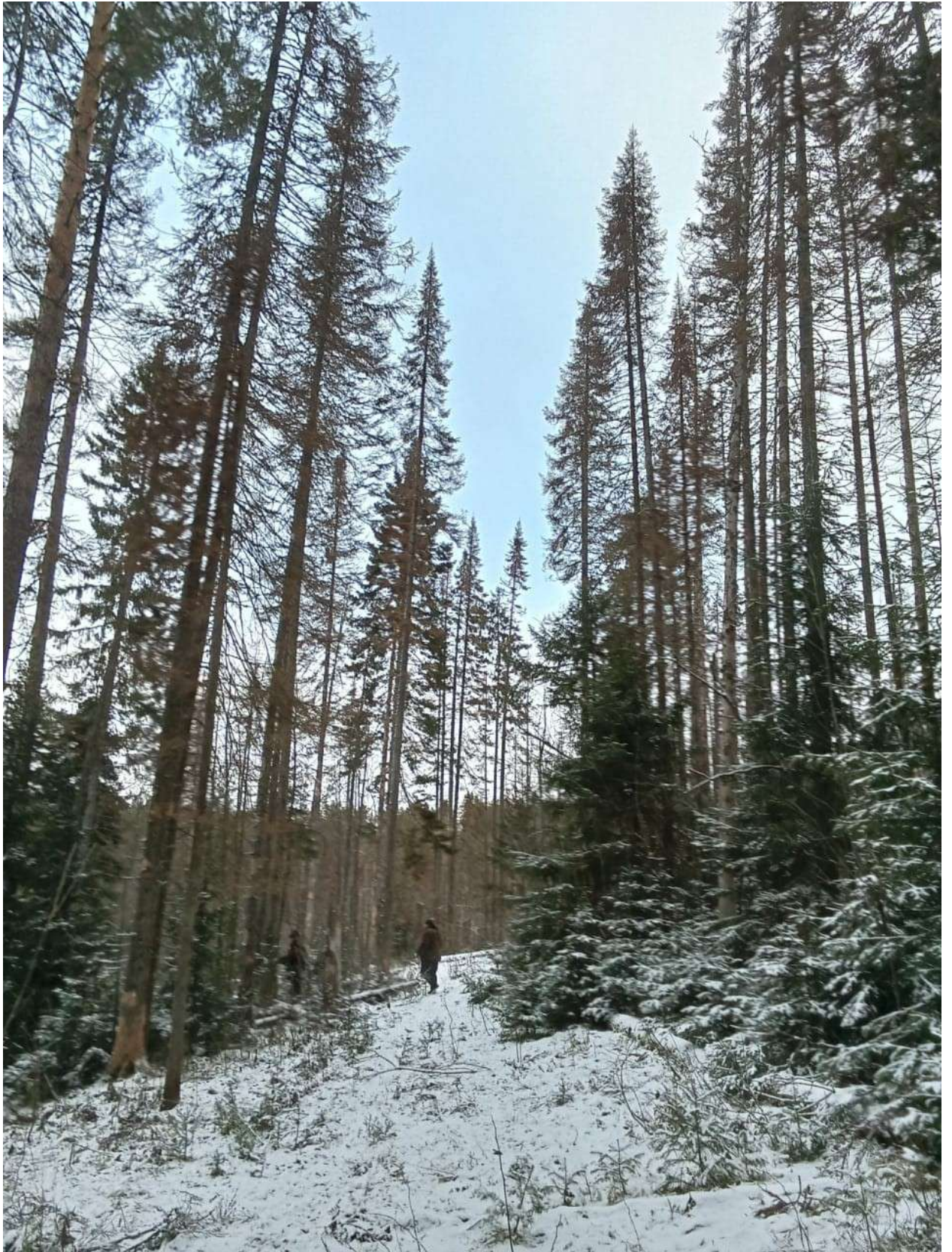


















Координаты: 56,566696 с.ш., 53,491465 в.д.

Дата обследования: 10.12.2024 г.