

УТВЕРЖДАЮ:
Заместитель министра
природных ресурсов и охраны
окружающей среды Удмуртской Республики

Ю.А. Долматов

« 17 » сентября 2024 года

Акт
лесопатологического обследования № 2024-17-1075
лесных насаждений Сарапульского лесничества
Удмуртской Республики

Способ лесопатологического обследования: 1. Визуальный

2. Инструментальный

Участковое лесничество	Урочище (дача)	Квартал	Выдел	Площадь выдела, га	Лесопатологический выдел	Площадь лесопатологического выдела, га
Керкмасское		123	33	1,8		
					1	0,2

Лесопатологическое обследование проведено на общей площади:

0,2

Кадастровый номер участка: _____
(для участков, предоставленных в постоянное(бессрочное) пользование, аренду)

Документ о праве пользования:

(тип документа о праве пользования, дата, номер, вид разрешенного использования лесов)

Инструментальное (детальное) обследование лесных насаждений.
(раздел включается в акт в случае проведения лесопатологического обследования инструментальным способом)

2.1 Лесничество Сарепульское Участковое лесничество Керкмасское

Урочище(дача) Квартал 123 Выдел 33

Лесопатологический выдел 1

Наличие ограничений или особенностей участка, влияющих на назначение СОМ:

_____ (отметка о наличии ООПТ, ОЗУ, водоохранной зоны, радиационного загрязнения лесов, угрозы возникновения очагов вредных организмов или пожарной опасности в лесах).

2.2 Фактическая таксационная характеристика лесного насаждения соответствует (не соответствует) таксационному описанию (нужное подчеркнуть). Причины несоответствия:
низовой пожар

Ведомость насаждений с выявленными несоответствиями таксационным описаниям приведена в приложении 1 к Акту

2.3 Состояние насаждений:

с нарушенной устойчивостью (средневзвешенная категория состояния $\geq 1,51 \leq 4,50$)

с утраченной устойчивостью (средневзвешенная категория состояния $\geq 4,51$)

устойчивое (средневзвешенная категория состояния $< 1,50$)

2.4. Причины ослабления, повреждения, средневзвешенная категория состояния насаждения:

пожар 2023 года 4,60

Вид пожара	Порода	Состояние корневых лап		Состояние корневой шейки		Высушивание луба		Обугленность древесины более 1/3 высоты ствола	
		процент поврежденных огнем корней	процент деревьев с данным повреждением	Обугленность древесины корневой шейки по окружности (1/4;2/4;3/4;более 3/4)	процент деревьев с данным повреждением	по окружности и (1/4;2/4;3/4;более 3/4)	процент деревьев с данным повреждением	по окружности ствола (менее 1/2; более 1/2)	процент деревьев с данным повреждением
1	2	3	4	5	6	7	8	9	10
низовой устойчивый	сосна			более 3/4	80				

2.4.1 Заселено (отработано) стволовыми вредителями:

Вид вредителя	Порода	Встречаемость заселенных деревьев, % от запаса породы	Встречаемость отработанных деревьев, % от запаса породы	Степень заселения лесного насаждения (слабая, средняя, сильная)
1	2	3	4	5

2.4.3. Поражено болезнями:

Болезнь/возбудитель	Порода	Встречаемость, % от запаса насаждения	Степень поражения лесного насаждения (слабая, средняя, сильная)
1	2	3	4

2.5. Выборке подлежат 80,0% деревьев (указывается общий % запаса деревьев, подлежащий рубке, от общего запаса насаждения),
 в том числе:
 без признаков ослабления _____ причины ослабления _____
 ослабленных _____ причины ослабления _____
 сильно ослабленных _____ причины ослабления _____
 усыхающих 0,0% _____ причины ослабления _____
 свежего сухостоя 0,0%
 свежего ветровала 0,0%
 свежего бурелома 0,0%
 старого сухостоя 80,0%
 старого ветровала 0,0%
 старого бурелома 0,0%

2.6. Полнота лесного насаждения после уборки деревьев, подлежащих рубке, составит 0,1

Критическая полнота для данной категории лесных насаждений и преобладающей породы составляет 0,3

ЗАКЛЮЧЕНИЕ к инструментальному обследованию участка.

С целью предотвращения негативных процессов, снижения от их воздействия назначено:

Участковое лесничество	Урочище (дача)	Квартал	Выдел	Площадь выдела, га	Лесопатологический выдел	Площадь лесопатологического выдела, га	Вид мероприятия	Площадь мероприятия, га	Породы	Доля выбираемой древесины по запасу, %	Рекомендуемый срок проведения мероприятия
1	2	3	4	5	6	7	8	9	10	11	12
Керкмасское		123	33	1,8	1	0,2	ССР	0,2	Е	0,0%	2024 - 2025
									П	0,0%	
									С	80,0%	
									Б	0,0%	
									Ос	0,0%	
									Лп	0,0%	
									Л	0,0%	
									Д	0,0%	
									Я	0,0%	
									Кл	0,0%	
									Олс	0,0%	
									Ивд	0,0%	
									Итого:	80,0%	

Ведомость временной пробной площади и абрис участка прилагаются (приложение 2 и 3 к Акту)

РЕКОМЕНДАЦИИ по проведению мероприятий, не относящихся к мероприятиям по предупреждению распространения вредных организмов _____
 своевременное проведение санитарно-оздоровительных мероприятий

Дата проведения ЛПО 26.11.2024 г.

Дата составления документов 11.12.2024 г.

Исполнитель работ по проведению лесопатологического обследования:

Руководитель _____ Воробьев С.В.

Инженер ОЗЛ _____ Софронов Д.С.

Участковый лесничий Керкмасского участкового лесничества _____ Ижболдин А.Л.

телефон 8-34147-3-39-53

Ведомость участков леса с выявленными несоответствиями таксационным описаниям

Субъект Российской Федерации Удмуртская Республика Лесничество Сарапульское
Участковое лесничество Керемасское Урочище(лесная дача)

1	2	3	4	5	6	7	8	9	10	Таксационная характеристика							Заложено пробных площадей					
										11	12	13	14	15	16	17	18	19	20	21		
ТО	2017	123	33	1,8	Защитные	Защитные	0	1	0,2	612E2C	Состав	Порода	возраст, лет	средняя высота, м	средний диаметр, см	тип леса	полнота	бонитет	запас, км. м/га	количество, шт.	Общая площадь, га	
Ф	2024	123	33	1,8	Защитные	Противопожарные леса	0	1	0,2	10С	Состав	Порода	97	25	36	0,1	1	55				
										10С	С	С	97	23	28	0	0	215				

Условные обозначения:
ТО - таксационные описания
Ф - фактическая характеристика лесного насаждения

Исполнители работ по проведению лесопатологического обследования:

Руководитель Воробьев С.В.

Инженер ОЗЛ Софронов Д.С.

Участковый лесничий Керемасского участкового лесничества Ижболдин А.Л.

Дата составления документа 11.12.2024.

1.1 Субъект Российской Федерации
Лесничество (Лесопарк)

Удмуртская Республика
Сарапульское
Керкмасское

Участковое лесничество

Квартал	123	Выдел	33	Площадь выдела	1,8
Лесопатологический выдел			1	Площадь лесопатологического выдела	0,2

1.2. Метод перече́та:

сплошной, ленты пере́чета, круговые площадки постоянного радиуса,
реласкопические площадки (нужное подчеркнуть).

Количество лент/площадок	1	Размеры площадок (длина*ширина/радиус)	0
Размер временной пробной площади		0,2 га	

1.3. Фактическая таксационная характеристика насаждения:

Состав	10С	Возраст	97 лет;	тип леса	ЕКС	полнота	0,1
запас на га	55	кбм;	возобновление	0			

1.4. Номер очага вредных организмов _____

Тип очага вредных организмов: эпизодический, хронический (нужное подчеркнуть).

Фаза развития очага вредных организмов: начальная, нарастания численности, собственно вспышка,
кризис (нужное подчеркнуть).

1.5. Причина ослабления, повреждения насаждения и время:
пожар 2023 года

Состояние насаждения:

погибшие лесные насаждения

Средневзвешенная категория состояния насаждения: 4,60


1.6. Назначенные мероприятия:

своевременное проведение санитарно-оздоровительных мероприятий

Исполнители работ по проведению лесопатологического обследования:

Руководитель  Воробьев С.В.

Инженер ОЗЛ  Софронов Д.С.

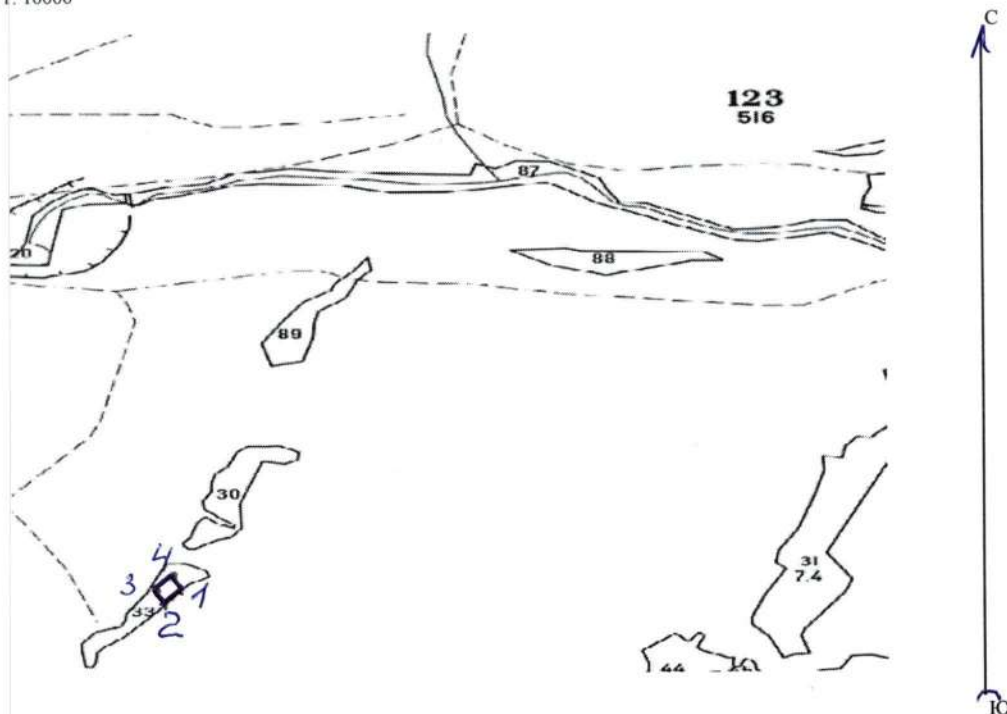
Участковый лесничий Керкмасского участкового лесничества  Ижболдин А.Л.

Дата составления документа

11.12.2024г.

Абрис участка леса

Масштаб 1:10000



Условные обозначения: _____

№ квартала	№ выдела	№ лесопатологического выдела	Размеры ленты (круговой площадки) перече́та					Координаты начала, конца поворотных точек лент перече́та/центров круговых площадок перече́та
			№ выдела (площадки)	длина, м	ширина, м	радиус, м	площадь, га	
123	33	1					0,2	


Пространственное размещение лесопатологических выделов
(включается в Акт выделении лесопатологических выделов, для указания пространственного расположения поврежденных и погибших насаждений)

Номера точек	Координаты		Длина, м
1-2	56,60920	53,63057	50
2-3	56,60891	53,63011	40
3-4	56,60905	53,62979	50
4-1	56,60930	53,63005	40

Исполнители работ по проведению лесопатологического обследования:

Руководитель  Воробьев С.В.

Инженер ОЗЛ  Софронов Д.С.

Участковый лесничий Керкмасского участкового лесничества  Ижболдин А.Л.

Дата составления документа 11.12.2024г.

По насаждению: _____ средневзвешенная категория состояния _____

4,60

Ступени толщины, см	Количество деревьев по категориям состояния, шт.																Всего			
	1		2		3		4		5		5(а,б,в)			5(г,д,е)			шт./куб.м	в том числе подлежит рубке, %		
	Н	З	Н	З	Н	З	Н	З	Н	З	Н	З	О	Н	З	О			18	19
1	2	3	4	5	6	7	8	9	10	11	12	13	14	15	16	17				
8	0	0	0	0	0	0	0	0	0	0	0	0	0	0	0	0	0	0	0	#ДЕЛ/0!
12	0	0	0	0	0	0	0	0	15	0	0	0	0	15	0	0	15	1,14	100,0%	
16	0	0	0	0	0	0	0	0	10	0	0	0	0	10	0	0	10	1,6	100,0%	
20	0	0	0	0	0	0	0	0	13	0	0	0	0	13	0	0	13	3,64	100,0%	
24	0	0	0	0	0	0	0	0	15	0	0	0	0	15	0	0	15	6,6	100,0%	
28	0	0	0	0	6	0	0	0	18	0	0	0	0	18	0	0	24	15,12	75,0%	
32	0	0	0	0	3	0	0	0	6	0	0	0	0	6	0	0	9	7,56	66,7%	
36	0	0	0	0	1	0	0	0	6	0	0	0	0	6	0	0	7	7,63	85,7%	
40	0	0	0	0	0	0	0	0	4	0	0	0	0	4	0	0	4	5,48	100,0%	
44	0	0	0	0	2	0	0	0	1	0	0	0	0	1	0	0	3	5,04	33,3%	
48	0	0	0	0	0	0	0	0	0	0	0	0	0	0	0	0	0	0	#ДЕЛ/0!	
52	0	0	0	0	0	0	0	0	0	0	0	0	0	0	0	0	0	0	#ДЕЛ/0!	
56	0	0	0	0	0	0	0	0	0	0	0	0	0	0	0	0	0	0	#ДЕЛ/0!	
60	0	0	0	0	0	0	0	0	0	0	0	0	0	0	0	0	0	0	#ДЕЛ/0!	
64	0	0	0	0	0	0	0	0	0	0	0	0	0	0	0	0	0	0	#ДЕЛ/0!	
68	0	0	0	0	0	0	0	0	0	0	0	0	0	0	0	0	0	0	#ДЕЛ/0!	
72																				
	0	0	0	0	0	0	0	0	0	0	0	0	0	0	0	0	0	0	0	#ДЕЛ/0!
Итого, куб. м	0	0	0	0	11	0	0	0	43	0	0	0	0	43	0	0		54		
Итого, % от запаса по поросле	0,0%	0,0%	0,0%	0,0%	20,0%	0,0%	0,0%	0,0%	80,0%	0,0%	0,0%	0,0%	0,0%	80,0%	0,0%	0,0%	100,0%		80,0%	

Сарапульское лесничество, Керкмасское участковое лесничество,
квартал 123, выдел 33

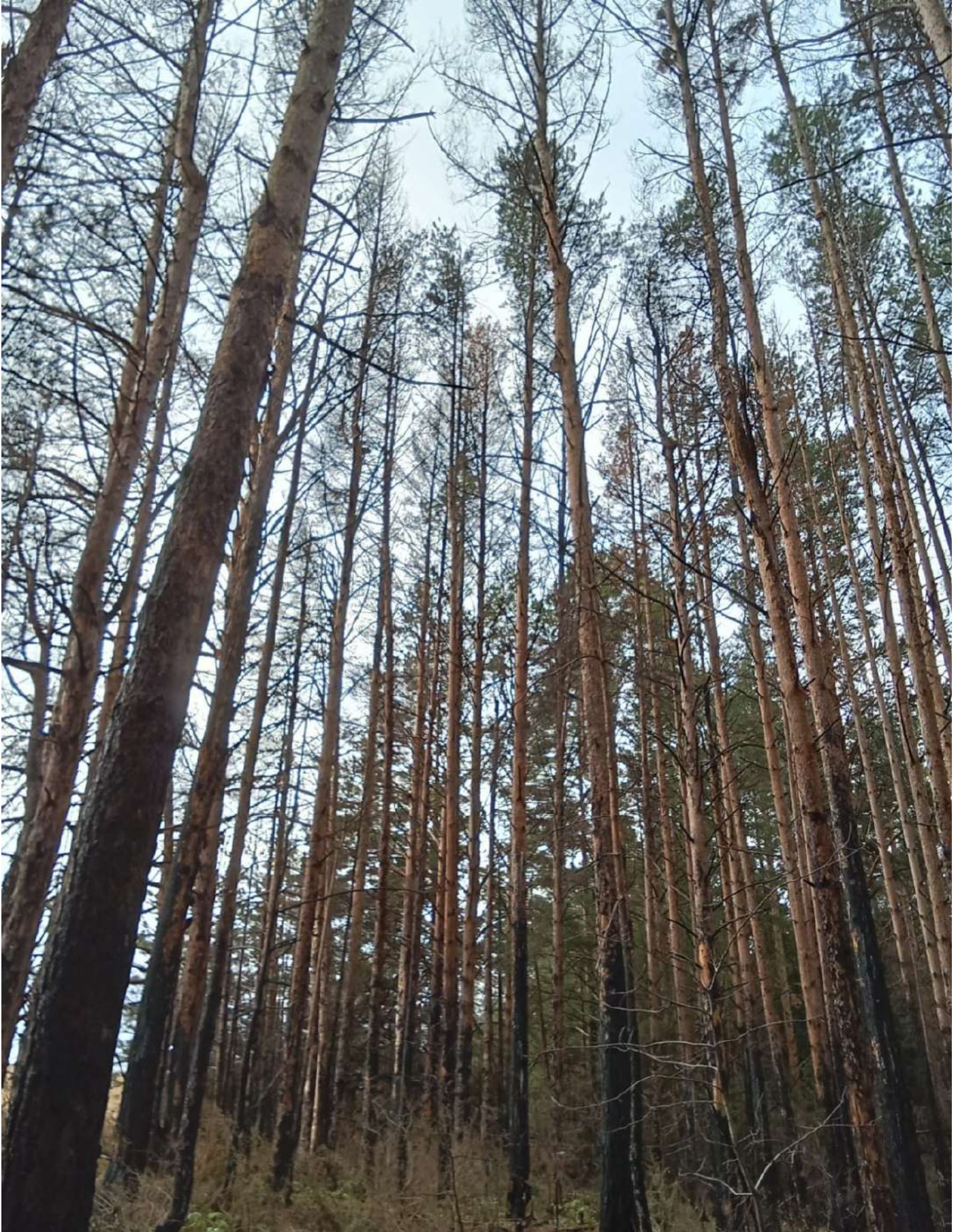
Фото №1



Φοτο Νο2



Φοτο Νº3



Φοτο Νο4



Фото №5



Координаты: 56,60920 с.ш., 53,63057 в.д.

Дата обследования: 26.11.2024 г.