

УТВЕРЖДАЮ:  
 И.о. министра  
 природных ресурсов и охраны  
 окружающей среды Удмуртской Республики  
*Аснанова*  
 Р.Ф. Аснанова  
 " 27 " ноября 2024 г.

Акт обследования аварийных деревьев № 166  
 лесных насаждений ГКУ УР Завьяловского лесничества  
 Удмуртской Республики

Место проведения

Участковое лесничество	Урочище (дача)	Квартал (кварталы)	Выдел (выделы)
Заречное		143	2

Перечетная ведомость  
 аварийных деревьев, назначаемых в рубку

№ дерева	Координаты	Порода	Высота, м	Диаметр, см	Запас, куб. м	Структурные изъяны, характеризующие аварийность дерева	Сроки проведения мероприяти я
1	56.940723 53.318656	П	28	28	0,98	наличие стволовой гнили, усыхание ветвей	2024 г.
2	56.940945 53.319116	Е	34	36	1,45	наличие стволовой гнили, усыхание ветвей	2024 г.
3	56.941008 53.319104	Е	34	40	1,84	наличие стволовой гнили, усыхание ветвей	2024 г.
4	56.940923 53.319272	Е	34	36	1,45	наличие стволовой гнили, усыхание ветвей	2024 г.
5	56.941088 53.319554	Пх	30	32	0,98	наличие стволовой гнили, усыхание ветвей	2024 г.
6	56.941073 53.319942	Пх	24	24	0,48	наличие стволовой гнили, усыхание ветвей	2024 г.

7	56.941043 53.320173	Пх	24	24	0,48	наличие стволовой гнили, усыхание ветвей	2024 г.
8	56.940900 53.319612	Е	34	40	1,84	наличие стволовой гнили, усыхание ветвей	2024 г.
9	56.940765 53.319275	Пх	30	32	0,98	наличие стволовой гнили, усыхание ветвей	2024 г.
10	56.941174 53.319946	Пх	30	32	0,98	наличие стволовой гнили, усыхание ветвей	2024 г.
<b>Итого:</b>					<b>11,46</b>		

Дата обследования 15.11.2024г.

Исполнитель работ по проведению обследования аварийных деревьев:

Инженер ОЗЛ ГКУ УР "Завьяловское лесничество"

Лесничий Заречного участкового лесничества  
ГКУ УР "Завьяловское лесничество"


И.О.Руководителя ГКУ УР "Завьяловское лесничество"

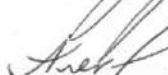
Дата составления документа 22.11.2024г.

**ЗАКЛЮЧЕНИЕ**

С целью предотвращения причинения вреда физическим лицам,  
ущерба имуществу необходимо проведение рубки аварийных деревьев

 Галлямов К.К.

 Зорин О.В.

 Алексеева М.В.

Телефон 8 (3412) 54 45 76



Приложение 1  
к обследованию аварийных деревьев

Завьяловское лесничество, Заречное участковое лесничество  
квартал 143выдел 2

Аварийное дерево №1



Координаты 56.940723<sup>0</sup> 53.318656<sup>0</sup>

Аварийное дерево №2



Координаты 56.940945<sup>0</sup> 53.319116<sup>0</sup>

Аварийное дерево №3



Координаты 56.941008<sup>0</sup> 53.319104<sup>0</sup>

Аварийное дерево №4



Координаты 56.940923<sup>0</sup> 53.319272<sup>0</sup>

### Аварийное дерево №5



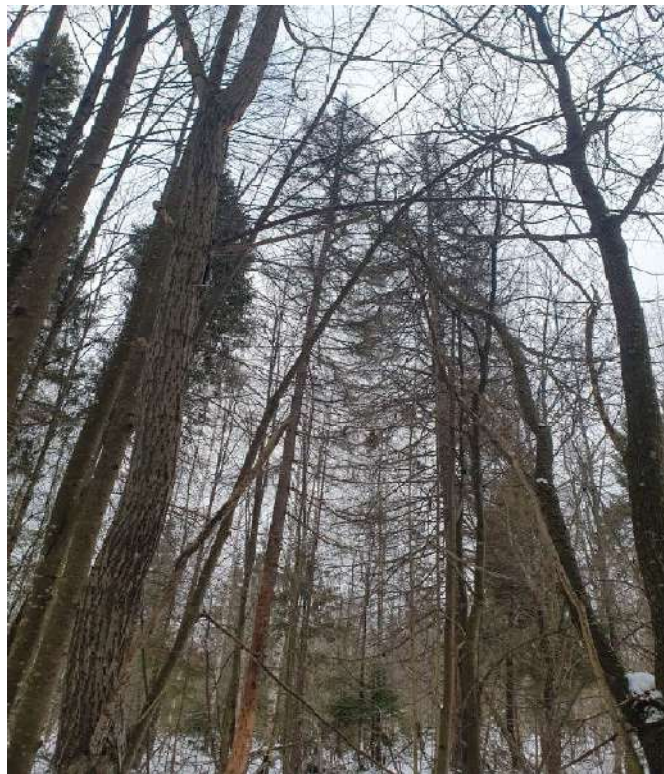
Координаты 56.941088<sup>0</sup> 53.319554<sup>0</sup>

### Аварийное дерево №6



Координаты 56.941073<sup>0</sup> 53.319942<sup>0</sup>

Аварийное дерево №7



Координаты 56.941043<sup>0</sup> 53.320173<sup>0</sup>

Аварийное дерево №8



Координаты 56.940900<sup>0</sup> 53.319612<sup>0</sup>

### Аварийное дерево №9



Координаты 56.940765<sup>0</sup> 53.319275<sup>0</sup>

### Аварийное дерево №10



Координаты 56.941174<sup>0</sup> 53.319946<sup>0</sup>

Дата обследования: 15.11.2024 г.