

УТВЕРЖДАЮ:
 Заместитель министра
 природных ресурсов и охраны
 окружающей среды Удмуртской Республики
 Ю.А. Долматов
 «19» ноября 2024 года

Акт обследования аварийных деревьев № 162
 лесных насаждений Камбарского лесничества
 Удмуртской Республики

Место проведения

Участковое лесничество	Урочище (дача)	Квартал (кварталы)	Выдел (выделы)
без деления		260	3

Перечетная ведомость
 аварийных деревьев, назначаемых в рубку

№ дерева	Координаты	Порода	Высота, м	Диаметр, см	Запас, куб. м	Структурные изъяны, характеризующие аварийность дерева	Сроки проведения мероприятия
1	2	3	4	5	6	7	8
35	56.35297° 54.05194°	сосна	27	40	1,48	усохший скелет ветвей, наличие гнили, наличие вредителей	2024
36	56.35308° 54.05212°	сосна	27	36	1,18	усохший скелет ветвей, наличие гнили, наличие вредителей	2024
37	56.35339° 54.05213°	сосна	27	40	1,48	усохший скелет ветвей, наличие гнили, наличие вредителей	2024
38	56.35349° 54.05188°	сосна	27	36	1,18	свежий сухостой	2024
39	56.35325° 54.05168°	сосна	25	28	0,67	свежий сухостой	2024
40	56.35278° 54.05167°	сосна	27	36	1,18	усохший скелет ветвей, наличие гнили, наличие вредителей	2024
41	56.35263° 54.05144°	сосна	26	32	0,91	свежий сухостой	2024
42	56.35261° 54.05149°	сосна	26	32	0,91	свежий сухостой	2024
43	56.35266° 54.05139°	сосна	23	24	0,47	усохший скелет ветвей, наличие гнили, наличие вредителей	2024
44	56.35254° 54.05132°	сосна	28	48	2,18	усохший скелет ветвей, наличие гнили, наличие вредителей	2024
45	56.35262° 54.05139°	сосна	26	32	0,91	свежий сухостой	2024
46	56.35244° 54.05111°	сосна	27	36	1,18	усохший скелет ветвей, наличие гнили, наличие вредителей	2024
47	56.35269° 54.05098°	сосна	27	36	1,18	усохший скелет ветвей, наличие гнили, наличие вредителей	2024

Исполнитель работ по проведению обследования аварийных деревьев:

Руководитель ГКУ УР "Камбарское лесничество" _____

Латыпов Р.В.

Зам. руководителя ГКУ УР "Камбарское лесничество" _____

Косолапова Т.А.

Инженер по лесопользованию
ГКУ УР "Камбарское лесничество" _____

Мартюшева О.Б.

Дата проведения обследования 30.10.2024

Дата составления документа 18.11.2024

Телефон 8(34153)3-06-06

ЗАКЛЮЧЕНИЕ

С целью предотвращения негативных процессов или снижения ущерба от их воздействия необходимо проведение рубки аварийных деревьев

Камбарское лесничество

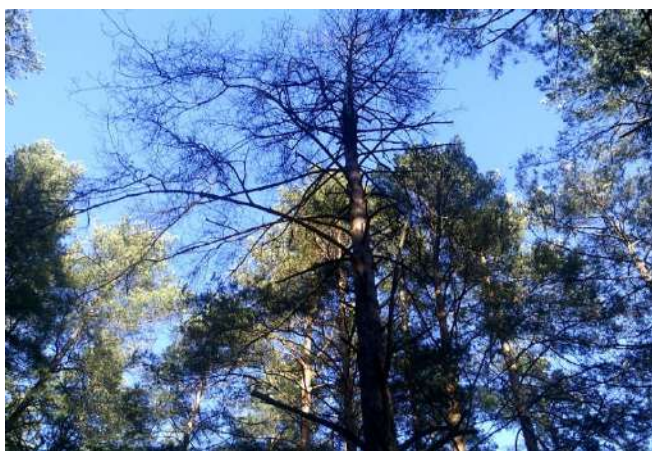
квартал 260 выдел 3

Аварийное дерево № 35



56.35297°
54.05194°

Аварийное дерево № 36



56.35308°
54.05212°

Аварийное дерево № 37



56.35339°
54.05213°

Аварийное дерево № 38



56.35349°
54.05188°

Аварийное дерево № 39



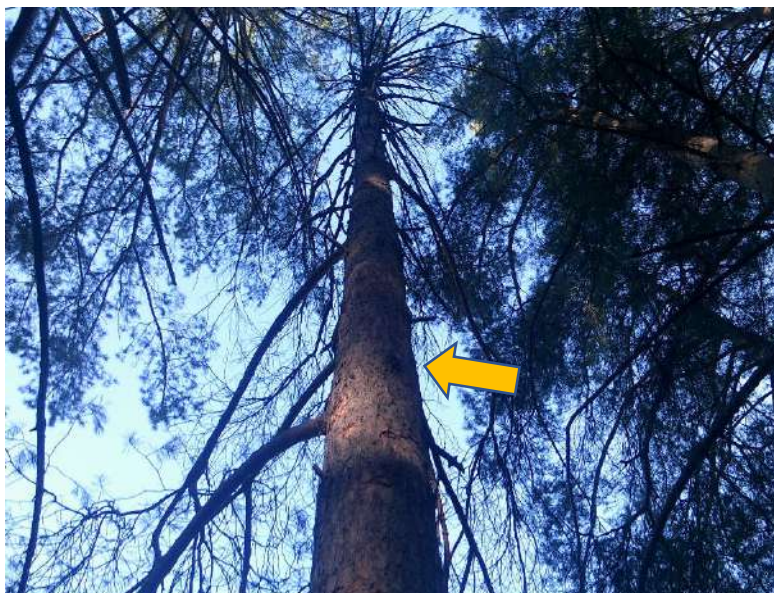
56.35325°
54.05168°

Аварийное дерево № 40



56.35263°
54.05144°

Аварийное дерево №41



56.35278 54,05167

Аварийное дерево № 42



56.35261°
54.05149°

Аварийное дерево № 43



56.35266°
54.05139°

Аварийное дерево № 44



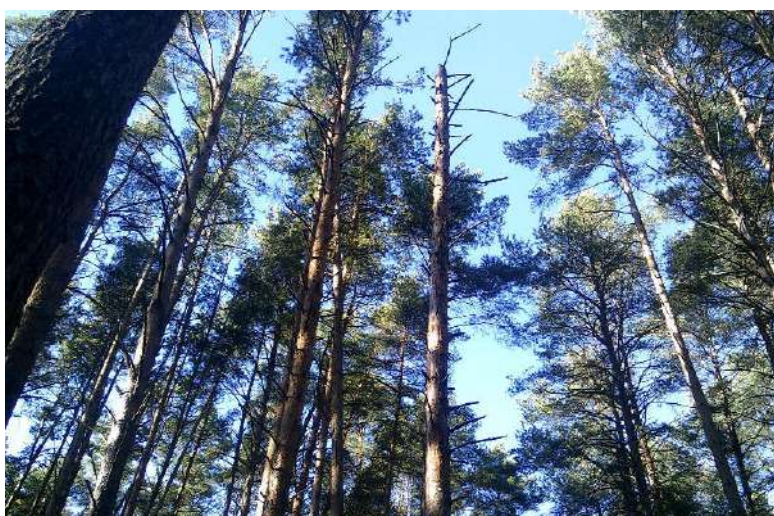
56.35254°
54.05132°

Аварийное дерево № 45



56.35262°
54.05139°

Аварийное дерево № 46



56.35244°
54.05111°

Аварийное дерево № 47



56.35269°
54.05098°

Дата обследования: 30.10.2024 г.