

УТВЕРЖДАЮ:
Заместитель министра
природных ресурсов и охраны
окружающей среды Удмуртской Республики
Ю.А. Долматов
« 26 » ноября 2024 года

Акт
лесопатологического обследования № 2024-21-1024
лесных насаждений Шарканского лесничества
Удмуртской Республики

Способ лесопатологического обследования: 1. Визуальный

2. Инструментальный

Участковое лесничество	Урочище (дача)	Квартал	Выдел	Площадь выдела, га	Лесопатологический выдел	Площадь лесопатологического выдела, га
без деления		18	30	8,4		
					1	0,5

Лесопатологическое обследование проведено на общей площади: 0,5

Кадастровый номер участка: участок не предоставлен в постоянное (бессрочное) пользование, аренду
(для участков, предоставленных в постоянное(бессрочное) пользование, аренду)

Документ о праве пользования:

(тип документа о праве пользования, дата, номер, вид разрешенного использования лесов)

Инструментальное (детальное) обследование лесных насаждений.

(раздел включается в акт в случае проведения лесопатологического обследования инструментальным способом)

2.1 Лесничество Шарканское Участковое лесничество без деления
 Урочище(дача) Квартал 18 Выдел 30
 Лесопатологический выдел 1 Площадь лесопатологического выдела 0,5

Наличие ограничений или особенностей участка, влияющих на назначение КОМ:

Защитные леса:- ОЗУ: берегозащитные участки лесов

(отметка о наличии ООПТ, ОЗУ, водоохранной зоны, радиационного загрязнения лесов, угрозы возникновения очагов вредных организмов или пожарной опасности в лесах).

2.2 Фактическая таксационная характеристика лесного насаждения соответствует (не соответствует) таксационному описанию (нужное подчеркнуть).

Причины несоответствия: несоответствует данным нового лесоустройства

Ведомость насаждений с выявленными несоответствиями таксационным описаниям приведена в приложении 1 к Акту

2.3 Состояние насаждений:

с нарушенной устойчивостью (средневзвешенная категория состояния $\geq 1,51 \leq 4,50$)

с утраченной устойчивостью (средневзвешенная категория состояния $\geq 4,51$)

устойчивое (средневзвешенная категория состояния $< 1,50$)

2.4. Причины ослабления, повреждения, средневзвешенная категория состояния насаждения: повреждение стволовыми вредителями, СКС 3,43

Вид пожара	Порода	Состояние корневых лап		Состояние корневой шейки		Высушивание луба		Обугленность древесины более 1/3 высоты ствола	
		процент поврежденных огнем корней	процент деревьев с данным повреждением	Обугленность древесины корневой шейки по окружности (1/4;2/4;3/4;бол	процент деревьев с данным повреждением	по окружности (1/4;2/4;3/4 ; более3/4	процент деревьев с данным повреждением	по окружности ствола (менее 1/2; более 1/2)	процент деревьев с данным повреждением
1	2	3	4	5	6	7	8	9	10

2.4.1 Заселено (отработано) стволовыми вредителями:

Вид вредителя	Порода	Встречаемость заселенных деревьев, % от запаса породы	Встречаемость отработанных деревьев, % от запаса породы	Степень заселения лесного насаждения (слабая, средняя, сильная)
1	2	3	4	5
Короед-типограф	Е	38,6%	4,2%	сильная
Полиграф уссурийский	П	88,9%	11,1%	сильная
Болезнь/возбудитель	Порода	Встречаемость, % от запаса насаждения	Степень поражения лесного насаждения (слабая, средняя, сильная)	
1	2	3	4	

2.5. Выборке подлежит 51,6% деревьев (указывается общий % запаса деревьев, подлежащий рубке, от общего запаса насаждения), в том числе:

без признаков ослабления причины назначения _____
 ослабленных причины назначения _____
 сильно ослабленных причины назначения _____
 усыхающих 12,4% причины назначения п. 42 приказа Минприроды России от 09.11.2020 г № 912

свежего сухостоя 34,0%
 свежего ветровала 0,0%
 свежего бурелома 0,0%

старого сухостоя 5,3%
 старого ветровала 0,0%
 старого бурелома 0,0%

2.6. Полнота лесного насаждения после уборки деревьев, подлежащих рубке, составит 0,3

Критическая полнота для данной категории лесных насаждений и преобладающей породы составляет не лимитируется

ЗАКЛЮЧЕНИЕ к инструментальному обследованию участка.

С целью предотвращения негативных процессов, снижения от их воздействия назначено: ВСП

Участковое лесничество	Урочище (дача)	Квартал	Выдел	Площадь выдела, га	Лесопатологический выдел	Площадь лесопатологического выдела, га	Вид мероприятия	Площадь мероприятия, га	Породы	Доля выбираемой древесины по запасу, %	Рекомендуемый срок проведения
1	2	3	4	5	6	7	8	9	10	11	12
без деления		18	30	8,4	1	0,5	ВСП	0,5	Е	34,0%	2024-2025
									П	17,6%	
									С	0,0%	
									Б	0,0%	
									Ос	0,0%	
									Лп	0,0%	
									Л	0,0%	
									Д	0,0%	
									Я	0,0%	
									Кл	0,0%	
									Олс	0,0%	
									Ивл	0,0%	
Итого:										51,6%	

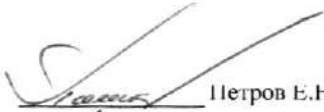
Ведомость временной пробной площади и абрис участка прилагаются (приложение 2 и 3 к Акту)

РЕКОМЕНДАЦИИ по проведению мероприятий, не относящихся к мероприятиям по предупреждению распространения вредных организмов, после окончания выборочной санитарной рубки обеспечить проведение мероприятий по восстановлению леса в соответствии с правилами лесовосстановления, соблюдать утвержденные в установленном порядке правила пожарной безопасности в лесах.

Дата проведения ЛПО 21.10.2024.

Исполнитель работ по проведению лесопатологического обследования:

Заместитель руководителя ГКУ УР "Воткинское лесничество"
 на территории Шарканского лесничества
 Инженер ОЗЛ ГКУ УР "Воткинское лесничество"
 на территории Шарканского лесничества
 Мастер леса ГКУ УР "Воткинское лесничество"
 на территории Шарканского лесничества

 Петров Е.Н.
 Туров В.Л.
 Кузнецов Г.Д.

Дата составления документов: 15.11.2024. Телефон 8 (34136) 3-33-67

Ведомость лесных участков с выявленными несоответствиями таксационным описаниям

Источники данных	Год проведения аэрофотосъемки	Формат кадра	Номер выдела	Площадь выдела, га	Целевое назначение лесов	Категория защитных лесов	ОУ	Номер выдела лесного участка	Площадь лесного участка, га	Таксационная характеристика										Заложено пробных площадей							
										состояние	порада	возраст, лет	средняя высота, м	средний диаметр, см	тип леса	ТУМ	поднота	фонитет	запас, куб/га	количество, шт.	общая площадь, га						
ТО	2018	18	30	8,4	Защитные	Леса, расположенные в водозащитных зонах	Береговые участки лесов	1	0,50	Лесная дача лесного участка	БЕ4П	Е	70	21	24	ЕКС С3	0,7	2	300								
Ф	2024	18	30	8,4	Защитные	Леса, расположенные в водозащитных зонах	Береговые участки лесов	1	0,50	Лесная дача лесного участка	9Е1П+С+Ос	Е	70	21	24	ЕКС С3	0,3	2	214	1	0,50						
											7Е3П	Е		21	24		0		228								

Примечание:
 ТО - таксационные описания
 Ф - фактическая характеристика лесного насаждения
 Исполнитель работ по проведению лесопатологического обследования:
 Заместитель руководителя ГКУ УР "Волжские лесничество"
 на территории Шаранского лесничества
 Ильямер ОЗЛ ГКУ УР "Волжские лесничество"
 на территории Шаранского лесничества
 Мастер леса ГКУ УР "Волжские лесничество"
 на территории Шаранского лесничества
 Кузнецов Г.Д.

Дата составления документа: 15.11.2024 г.

ВРЕМЕННАЯ ПРОБНАЯ ПЛОЩАДЬ № 1

1.1. Субъект Российской Федерации	Удмуртская Республика	Лесничество Шарканское			
Участковое лесничество	без деления				
Квартал	18	Выдел	30	Площадь выдела	8,4
Лесопатологический выдел	1	Площадь лесопатологического выдела	0,5		

1.2. Метод перече́та:

сплошной, ленты пере́чета, круговые площадки постоянного радиуса, реласкопические площадки (нужное подчеркнуть).

Количество лент/площадок 1 шт. Размеры площадок (длина*ширина/радиус) ___ м

Размер временной пробной площади 0,5 га

1.3. Фактическая таксационная характеристика насаждения:

Состав	9ЕП+С+Ос	Возраст	70 лет;	тип леса	ЕКС	полнота	0,3
запас на га	214	кбм;	возобновление	0			

1.4. Номер очага вредных организмов _____

Тип очага вредных организмов: эпизодический, хронический (нужное подчеркнуть).

Фаза развития очага вредных организмов: начальная, нарастания численности, собственно вспышка, кризис (нужное подчеркнуть).

1.5. Причина ослабления, повреждения насаждения и время:

Короед-типограф; полиграф уссурийский

Состояние насаждения: сильно ослабленные лесные насаждения

Средневзвешенная категория состояния насаждения: 3,43

1.6. Назначенные мероприятия: ВСП

Исполнитель работ по проведению лесопатологического обследования:

Заместитель руководителя ГКУ УР "Воткинское лесничество"

на территории Шарканского лесничества

Инженер ОЗЛ ГКУ УР "Воткинское лесничество"

на территории Шарканского лесничества

Мастер леса ГКУ УР "Воткинское лесничество"

на территории Шарканского лесничества


Петров Е.Н.


Туров В.Л.


Кузнецов Г.Д.

Дата составления документа: 15.11.2024.

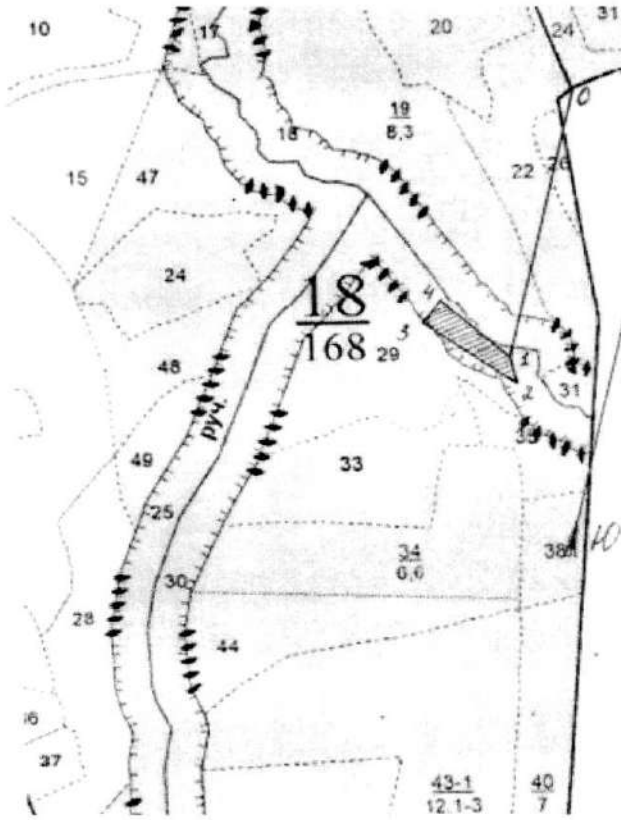
Телефон 8 (34136) 3-33-67

Приложение 3
к акту лесопатологических обследований
утвержденному Приказом
Минприроды УР
от 09.11.2020 №910

Абрис участка леса

Шарканское лесничество, Без деления участковое лесничество,
квартал 18, выдел 30, площадь 0,50

М 1:10000



- ~ E 54,02011°
- N 57,495238°
- 1 - E 54,019254°
- 2 - N 57,494912°
- E 54,019387°
- 3 - N 57,495635°
- E 54,017033°
- 4 - N 57,495934°
- E 54,017435°

№ квартала	№ выдела	№ лесопатологического выдела	Размер ленты (круговой площадки) перече́та				Координаты начала, конца поворотных точек лент	перече́та/центров круговых площадок перече́та
			длина, м	ширина, м	радиус, м	площадь, га		
18	30	1						

Пространственное размещение лесопатологических выделов
(включается в Акт выделения лесопатологических выделов, для указания
пространственного расположения поврежденных и погибших насаждений)

Номера точек	Координаты	Длина, м	Румбы линий, м
0-1	N57,499006 E54,020749	430	Ю 0
1-2	N57,495238 E54,019254	40	ЮВ 25
2-3	N57,494912 E54,019387	160	СЗ 65
3-4	N57,495635 E54,017033	40	СВ 23
4-1	N57,495934 E54,017435	135	ЮВ 61

Заместитель руководителя ГКУ УР "Воткинское лесничество"

на территории Шарканского лесничества

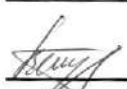
Инженер ОЗЛ ГКУ УР "Воткинское лесничество"

на территории Шарканского лесничества

Мастер леса ГКУ УР "Воткинское лесничество"

на территории Шарканского лесничества


Петров Е.Н.


Туров В.Л.


Кузнецов Г.Д.

Дата составления документа 15.11.2024г.

Телефон (34136) 3-33-67

ВЕДОМОСТЬ ПЕРЕЧЕТА ДЕРЕВЬЕВ

(для сплошного, ленточного и перечета на круговых планалках постоянного радиуса) Кв 18 выд 30

Порода: Е среднезвешенная категория состояния; СКС - 2,82

Ступени толщины, см	Количество деревьев по категориям состояния, шт.																Всего			
	1		2		3		4		5		5(а,б,в)			5(г,д,е)			шт./куб м	в том числе подлежит рубке, %		
	Н	З	Н	З	Н	З	Н	З	Н	З	Н	З	О	Н	З	О				
1	2	3	4	5	6	7	8	9	10	11	12	13	14	15	16	17	18	19	20	
8										0	0	0	0	0	0	0	0	0	0	#ДЕЛ/0!
12	4		4							0	0	0	0	0	0	0	0	8	0,592	0,00%
16	7		12							0	10	0	0	7	0	0	3	29	4,64	34,48%
20	26		19		1			5		0	20	0	0	17	0	0	3	71	20,59	35,21%
24	31		2					5		0	23	0	0	22	0	0	1	61	28,06	45,90%
28	17		12		1			8		0	25	0	0	21	0	0	4	63	42,84	52,38%
32	17		11					4		0	11	0	0	8	0	0	3	43	40,42	34,88%
36	8		6		1					0	0	0	0	0	0	0	0	15	18,75	0,00%
40	1		1					4		0	1	0	0	1	0	0	0	7	11,2	71,43%
44								1		0	1	0	0	1	0	0	0	2	4,28	100,00%
48										0	2	0	0	2	0	0	0	2	4,84	100,00%
52										0	0	0	0	0	0	0	0	0	0	#ДЕЛ/0!
56										0	0	0	0	0	0	0	0	0	0	#ДЕЛ/0!
60										0	0	0	0	0	0	0	0	0	0	#ДЕЛ/0!
64										0	0	0	0	0	0	0	0	0	0	#ДЕЛ/0!
68										0								0	0	#ДЕЛ/0!
72										0	0							0	0	#ДЕЛ/0!
Итого, шт.	111	0	67	0	3	0	0	27	0	93	0	0	79	0	0	14	301			
Итого, куб. м	62	0	36	0	2	0	0	21	0	54	0	0	47	0	0	7		176		
Итого, % от запаса по породе	35,4%	0,0%	20,6%	0,0%	1,3%	0,0%	0,0%	12,2%	0,0%	30,6%	0,0%	0,0%	26,4%	0,0%	0,0%	4,2%	100,0%			42,8%

Порода: П среднезвешенная категория состояния; СКС - 4,85

Ступени толщины, см	Количество деревьев по категориям состояния, шт.																Всего			
	1		2		3		4		5		5(а,б,в)			5(г,д,е)			шт./куб м	в том числе подлежит рубке, %		
	Н	З	Н	З	Н	З	Н	З	Н	З	Н	З	О	Н	З	О				
1	2	3	4	5	6	7	8	9	10	11	12	13	14	15	16	17	18	19	20	
8										0	0	0	0	0	0	0	0	0	0	#ДЕЛ/0!
12										1	0	0	0	0	0	0	1	1	0,07	100,00%
16								3		18	0	0	11	0	0	7	21	3,15	100,00%	
20								5		21	0	0	19	0	0	2	26	6,76	100,00%	
24								6		20	0	0	17	0	0	3	26	10,92	100,00%	
28								1		19	0	0	18	0	0	1	20	12,2	100,00%	
32										6	0	0	5	0	0	1	6	4,92	100,00%	
36								1		0	0	0	0	0	0	0	1	1,07	100,00%	
40										0	0	0	0	0	0	0	0	0	0	#ДЕЛ/0!
44										0	0	0	0	0	0	0	0	0	0	#ДЕЛ/0!
48										0	0	0	0	0	0	0	0	0	0	#ДЕЛ/0!
52										0	0	0	0	0	0	0	0	0	0	#ДЕЛ/0!
56										0	0	0	0	0	0	0	0	0	0	#ДЕЛ/0!
60										0	0	0	0	0	0	0	0	0	0	#ДЕЛ/0!
64										0	0	0	0	0	0	0	0	0	0	#ДЕЛ/0!
68										0	0	0	0	0	0	0	0	0	0	#ДЕЛ/0!
72										0	0	0	0	0	0	0	0	0	0	#ДЕЛ/0!
Итого, шт.	0	0	0	0	0	0	0	16	0	85	0	0	70	0	0	15	101			
Итого, куб. м	0	0	0	0	0	0	0	6	0	33	0	0	29	0	0	4		39		
Итого, % от запаса по породе	0,0%	0,0%	0,0%	0,0%	0,0%	0,0%	0,0%	15,2%	0,0%	84,8%	0,0%	0,0%	73,7%	0,0%	0,0%	11,1%	100,0%			100,0%

Порода: С средневзвешенная категория состояния, СКС - 1,0

Ступени толщины, см	Количество деревьев по категориям состояния, шт.																Всего			
	1		2		3		4		5		5(а,б,в)			5(г,д,е)			шт./куб м		в том числе подлежит рубке, %	
	Н	З	Н	З	Н	З	Н	З	Н	З	Н	З	О	Н	З	О				
1	2	3	4	5	6	7	8	9	10	11	12	13	14	15	16	17	18	19	20	
8										0	0	0	0	0	0	0	0	0	0	#ДЕЛ/0!
12										0	0	0	0	0	0	0	0	0	0	#ДЕЛ/0!
16										0	0	0	0	0	0	0	0	0	0	#ДЕЛ/0!
20										0	0	0	0	0	0	0	0	0	0	#ДЕЛ/0!
24										0	0	0	0	0	0	0	0	0	0	#ДЕЛ/0!
28	2									0	0	0	0	0	0	0	0	2	1,26	0,00%
32										0	0	0	0	0	0	0	0	0	0	#ДЕЛ/0!
36										0	0	0	0	0	0	0	0	0	0	#ДЕЛ/0!
40	1									0	0	0	0	0	0	0	0	1	1,37	0,00%
44										0	0	0	0	0	0	0	0	0	0	#ДЕЛ/0!
48										0	0	0	0	0	0	0	0	0	0	#ДЕЛ/0!
52										0	0	0	0	0	0	0	0	0	0	#ДЕЛ/0!
56										0	0	0	0	0	0	0	0	0	0	#ДЕЛ/0!
60										0	0	0	0	0	0	0	0	0	0	#ДЕЛ/0!
64										0	0	0	0	0	0	0	0	0	0	#ДЕЛ/0!
68										0	0	0	0	0	0	0	0	0	0	#ДЕЛ/0!
72										0	0	0	0	0	0	0	0	0	0	#ДЕЛ/0!
Итого, шт.	3	0	0	0	0	0	0	0	0	0	0	0	0	0	0	0	0	3		
Итого, куб. м	3	0	0	0	0	0	0	0	0	0	0	0	0	0	0	0	0		3	
Итого, % от запаса по породе	100,0%	0,0%	0,0%	0,0%	0,0%	0,0%	0,0%	0,0%	0,0%	0,0%	0,0%	0,0%	0,0%	0,0%	0,0%	0,0%	0,0%	100,0%		0,0%

Степень толщины, см	Количество деревьев по категориям состояния, шт.																Всего		
	1		2		3		4		5		5(а,б,в)			5(г,д,е)			шт./куб.м	в том числе подлежит рубке, %	
	Н	З	Н	З	Н	З	Н	З	Н	З	Н	З	О	Н	З	О			
1	2	3	4	5	6	7	8	9	10	11	12	13	14	15	16	17	18	19	
8	0	0	0	0	0	0	0	0	0	0	0	0	0	0	0	0	0	0	#ДЕЛ/0!
12	4	0	4	0	0	0	0	0	0	1	0	0	0	0	0	1	9	0,662	11,1%
16	7	0	12	0	0	0	0	3	0	28	0	0	18	0	0	10	50	7,79	62,0%
20	26	0	19	0	1	0	0	10	0	41	0	0	36	0	0	5	97	27,35	52,6%
24	31	0	2	0	0	0	0	11	0	43	0	0	39	0	0	4	87	38,98	62,1%
28	19	0	12	0	1	0	0	9	0	44	0	0	39	0	0	5	85	56,3	62,4%
32	17	0	11	0	0	0	0	4	0	17	0	0	13	0	0	4	49	45,34	42,9%
36	8	0	6	0	1	0	0	1	0	0	0	0	0	0	0	0	16	19,82	6,3%
40	3	0	1	0	0	0	0	4	0	1	0	0	1	0	0	0	9	14,06	55,6%
44	0	0	0	0	0	0	0	1	0	1	0	0	1	0	0	0	2	4,28	100,0%
48	0	0	0	0	0	0	0	0	0	2	0	0	2	0	0	0	2	4,84	100,0%
52	1	0	0	0	0	0	0	0	0	0	0	0	0	0	0	0	1	2,53	0,0%
56	0	0	0	0	0	0	0	0	0	0	0	0	0	0	0	0	0	0	#ДЕЛ/0!
60	0	0	0	0	0	0	0	0	0	0	0	0	0	0	0	0	0	0	#ДЕЛ/0!
64	0	0	0	0	0	0	0	0	0	0	0	0	0	0	0	0	0	0	#ДЕЛ/0!
68	0	0	0	0	0	0	0	0	0	0	0	0	0	0	0	0	0	0	#ДЕЛ/0!
72	0	0	0	0	0	0	0	0	0	0	0	0	0	0	0	0	0	0	#ДЕЛ/0!
Итого, куб м	69	0	36	0	2	0	0	27	0	87	0	0	75	0	0	12		222	
от запаса по породе	31,1%	0,0%	16,3%	0,0%	1,0%	0,0%	0,0%	12,4%	0,0%	39,2%	0,0%	0,0%	34,0%	0,0%	0,0%	5,3%	100,0%		51,6%

Условные обозначения: Н - не заселено (не поражено, не повреждено), З - заселено
стволовыми вредителями (поражено болезнями, повреждено огнем), О - отработано вредителями.

Шарканское лесничество

Кв. 18, выд. 30

Фото № 1



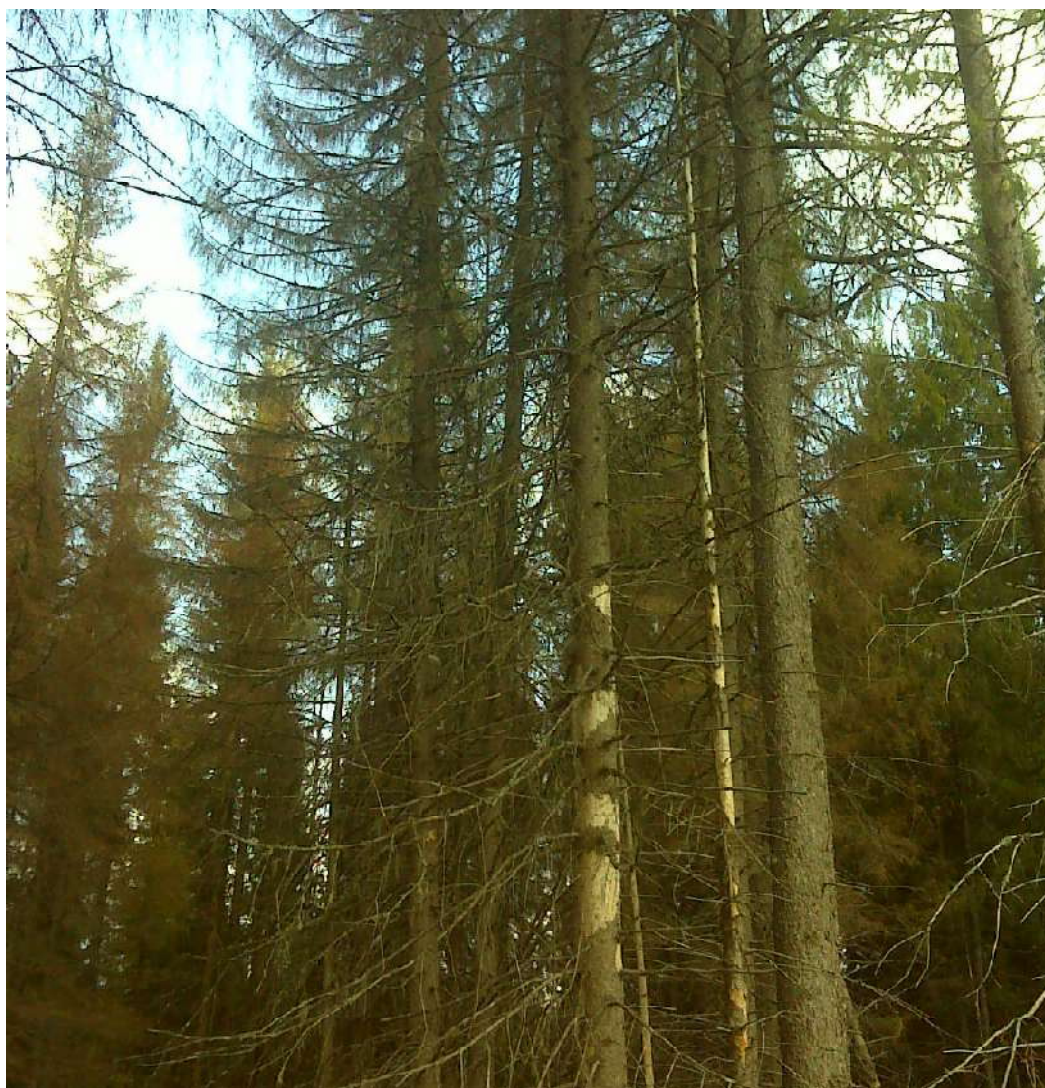
N57,499006E54,020749

Фото №2



N57,495238E54,019254

Фото № 3



N57,495635E54,017033

Дата обследования: 21.10.2024 г.