

УТВЕРЖДАЮ:
Заместитель министра
природных ресурсов и охраны
окружающей среды Удмуртской Республики
Ю.А. Долматов
« 26 » ноября 2024 года

Акт
лесопатологического обследования № 2024-21-1021
лесных насаждений Шарканского лесничества
Удмуртской Республики

Способ лесопатологического обследования: 1. Визуальный

2. Инструментальный

Участковое лесничество	Урочище (дача)	Квартал	Выдел	Площадь выдела, га	Лесопатологический выдел	Площадь лесопатологического выдела, га
без деления		3	15	5,1		
					1	1,2

Лесопатологическое обследование проведено на общей площади:

1,2

Кадастровый номер участка: участок не предоставлен в постоянное (бессрочное) пользование, аренду
(для участков, предоставленных в постоянное(бессрочное) пользование, аренду)

Документ о праве пользования:

(тип документа о праве пользования, дата, номер, вид разрешенного использования лесов)

Инструментальное (детальное) обследование лесных насаждений.

(раздел включается в акт в случае проведения лесопатологического обследования инструментальным способом)

2.1 Лесничество Шарканское Участковое лесничество без деления
 Урочище(дача) Квартал 3 Выдел 15
 Лесопатологический выдел 1 Площадь лесопатологического выдела 1,2

Наличие ограничений или особенностей участка, влияющих на назначение СОМ:

Защитные леса:- ОЗУ: Участки вокруг сельских населенных пунктов и садовых товариществ
 (отметка о наличии ООПТ, ОЗУ, водоохранной зоны, радиоактивного загрязнения лесов, угрозы возникновения очагов вредных организмов или пожарной опасности в лесах).

2.2 Фактическая таксационная характеристика лесного насаждения соответствует (не соответствует) таксационному описанию (нужное подчеркнуть).

Причины несоответствия: несоответствует данным нового лесоустройства

Ведомость насаждений с выявленными несоответствиями таксационным описаниям приведена в приложении 1 к Акту

2.3 Состояние насаждений:

с нарушенной устойчивостью (средневзвешенная категория состояния $\geq 1,51 \leq 4,50$)

с утраченной устойчивостью (средневзвешенная категория состояния $\geq 4,51$)

устойчивое (средневзвешенная категория состояния $< 1,50$)

2.4. Причины ослабления, повреждения, средневзвешенная категория состояния насаждения:

повреждение стволовыми вредителями, СКС 4,17

Вид пожара	Порода	Состояние корневых лап		Состояние корневой шейки		Высушивание луба		Обугленность древесины более 1/3 высоты ствола	
		процент поврежденных от огнем корней	процент деревьев с данным повреждением	Обугленность корневой шейки по окружности (1/4;2/4;3/4;бол	процент деревьев с данным повреждением	по окружности (1/4;2/4;3/4 ; более3/4	процент деревьев с данным повреждением	по окружности ствола (менее 1/2; более 1/2)	процент деревьев с данным повреждением
1	2	3	4	5	6	7	8	9	10

2.4.1 Заселено (отработано) стволовыми вредителями:

Вид вредителя	Порода	Встречаемость заселенных деревьев, % от запаса породы	Встречаемость отработанных деревьев, % от запаса породы	Степень заселения лесного насаждения (слабая, средняя, сильная)
1	2	3	4	5
Короед-типограф	Е	68,9%	5,0%	сильная
Полиграф уссурийский	П	79,0%	8,6%	сильная
Болезнь/возбудитель	Порода	Встречаемость, % от запаса насаждения	Степень поражения лесного насаждения (слабая, средняя, сильная)	
1	2	3	4	

2.5. Выборке подлежит от общего запаса насаждения), в том числе: 79,1% деревьев (указывается общий % запаса деревьев, подлежащий рубке,

без признаков ослабления причины назначения _____
 ослабленных причины назначения _____
 сильно ослабленных причины назначения _____
 сухих причины назначения 8,7% п. 42 приказа Минприроды России от 09.11.2020 г № 912

свежего сухостоя 64,0%
 свежего ветровала 0,0%
 свежего бурелома 0,0%

старого сухостоя 6,4%
 старого ветровала 0,0%
 старого бурелома 0,0%

2.6. Полнота лесного насаждения после уборки деревьев, подлежащих рубке, составит 0,2

Критическая полнота для данной категории лесных насаждений и преобладающей породы составляет не лимитируется

ЗАКЛЮЧЕНИЕ к инструментальному обследованию участка.

С целью предотвращения негативных процессов, снижения от их воздействия назначено: ВСП

Участковое лесничество	Урочище (дача)	Квартал	Выдел	Площадь выдела, га	Лесопатологический выдел	Площадь лесопатологического выдела, га	Вид мероприятия	Площадь мероприятия, га	Породы	Доля выбираемой древесины по запасу, %	Рекомендуемый срок проведения
1	2	3	4	5	6	7	8	9	10	11	12
без деления		3	15	5,1	1	1,2	ВСП	1,2	Е	45,8%	2024-2025
									П	33,3%	
									С	0,0%	
									Б	0,0%	
									Ос	0,0%	
									Лп	0,0%	
									Л	0,0%	
									Д	0,0%	
									Я	0,0%	
									Кл	0,0%	
									Олс	0,0%	
									Инд	0,0%	
Итого:										79,1%	

Ведомость временной пробной площади и абрис участка прилагаются (приложение 2 и 3 к Акту)

РЕКОМЕНДАЦИИ по проведению мероприятий, не относящихся к мероприятиям по предупреждению распространения вредных организмов.
 после окончания выборочной санитарной рубки обеспечить проведение мероприятий по восстановлению леса в соответствии с правилами лесовосстановления,
 соблюдать утвержденные в установленном порядке правила пожарной безопасности в лесах.

Дата проведения ЛПО 21.10.2024г.

Исполнитель работ по проведению лесопатологического обследования:

Заместитель руководителя ГКУ УР "Воткинское лесничество"
 на территории Шарканского лесничества
 Инженер ОЗЛ ГКУ УР "Воткинское лесничество"
 на территории Шарканского лесничества
 Мастер леса ГКУ УР "Воткинское лесничество"
 на территории Шарканского лесничества

 Петров Е.Н.
 Туров В.Л.
 Кузнецов Г.Д.

Дата составления документов: 15.11.2024г. Телефон 8 (34136) 3-33-67

Всего: лесных участков с выявленными несоответствиями таксационным описаниям

Источники данных	Год проведения лесосурьейтинга	Номер квартала	Номер выдела	Площадь выдела, га	Целевое назначение лесов	Категория защитных лесов	ОЗУ	Номер лесопользовательского участка	Площадь лесопользовательского участка, га	состояние	поража	возраст, лет	средняя высота, м	средний диаметр, см	тип леса	ТУМ	полнота	фонитот	запас, куб/га	количество, шт	Земельно-правовые характеристики участка	
																						общая площадь, га
ТО	2018	3	15	5,1	Эксплуатационные леса	0	Участок выделен с целью выполнения работ по освоению лесных участков и созданию территории	1	5,10	Бурый	0	0	0	0	0	0	0	0	0	0	1	1,20
Ф	2024	3	15	5,1	Эксплуатационные леса	0	Участок выделен с целью выполнения работ по освоению лесных участков и созданию территории	1	1,20	БЕ4А	Е	65	19	20	БШТ С3	0,2	0	2	51	1	1,20	
										БЕ4П	Е		19	20		0			195			

Примечание:

ТО - таксационное описание

Ф - фактическая характеристика лесного насаждения

Исполнитель работ по проведению лесопатологического обследования:

Заместитель руководителя ГКУ УР "Воткинское лесничество"


на территории Шарьянского лесничества

Исполнитель ОЗУ ГКУ УР "Воткинское лесничество"

на территории Шарьянского лесничества

Мастер леса ГКУ УР "Воткинское лесничество"

на территории Шарьянского лесничества

 Петров Е.Н.

 Туров В.Л.

 Кузнецов Г.Д.

Дата составления документа: 15.11.2024 г.

ВРЕМЕННАЯ ПРОБНАЯ ПЛОЩАДЬ № 1

1.1. Субъект Российской Федерации Удмуртская Республика Лесничество Шарканское
Участковое лесничество без деления
Квартал 3 Выдел 15 Площадь выдела 5,1
Лесопатологический выдел 1 Площадь лесопатологического выдела 1,2

1.2. Метод пересчета:

сплошной, ленты пересчета, круговые площадки постоянного радиуса,
реласкопические площадки (нужное подчеркнуть).
Количество лент/площадок 1 шт. Размеры площадок (длина*ширина/радиус) ___ м
Размер временной пробной площади 1,2 га

1.3. Фактическая таксационная характеристика насаждения:

Состав 6Е4Г1 Возраст 65 лет; тип леса ЕШГ полнота 0,2
запас на га 51 кбм; возобновление 0

1.4. Номер очага вредных организмов _____

Тип очага вредных организмов: эпизодический, хронический (нужное подчеркнуть).
Фаза развития очага вредных организмов: начальная, нарастания численности, собственно вспышка,
кризис (нужное подчеркнуть).

1.5. Причина ослабления, повреждения насаждения и время:

Короед-типограф; полиграф уссурийский
Состояние насаждения: усыхающие лесные насаждения
Средневзвешенная категория состояния насаждения: 4,17

1.6. Назначенные мероприятия: ВСП

Исполнитель работ по проведению лесопатологического обследования:

Заместитель руководителя ГКУ УР "Воткинское лесничество"

на территории Шарканского лесничества

Инженер ОЗЛ ГКУ УР "Воткинское лесничество"

на территории Шарканского лесничества

Мастер леса ГКУ УР "Воткинское лесничество"

на территории Шарканского лесничества


Петров Е.Н.

Туров В.Л.

Кузнецов Г.Д.

Дата составления документа: 15.11.2024

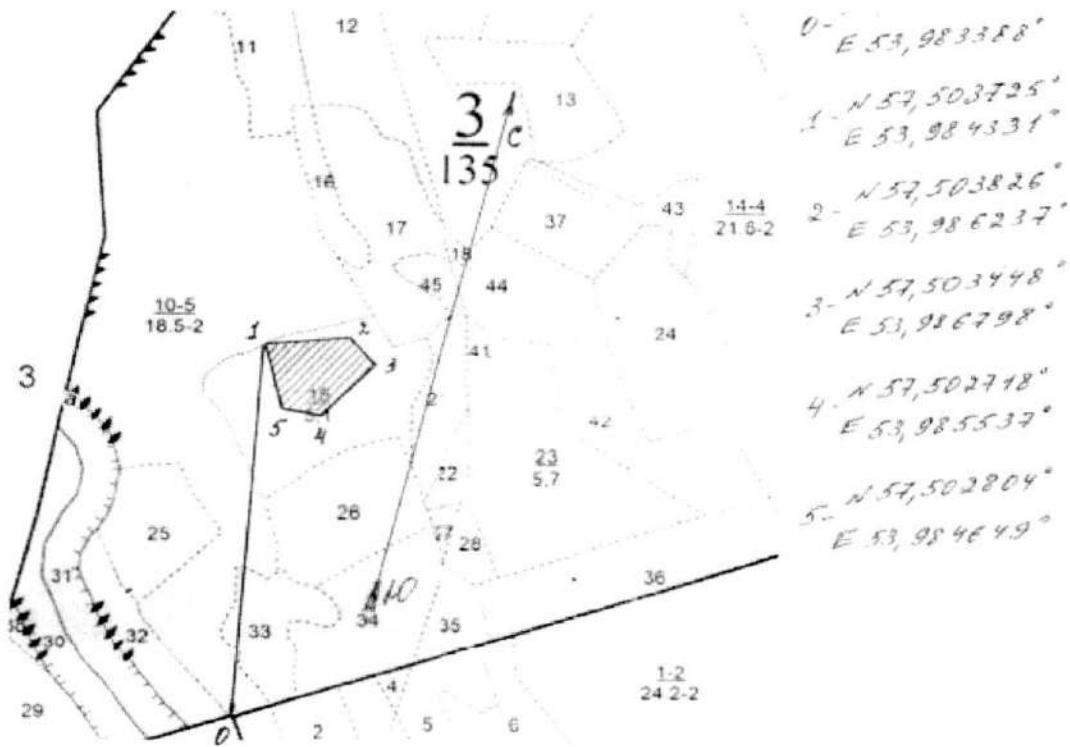
Телефон 8 (34136) 3-33-67

Приложение 3
к акту лесопатологических обследований
утвержденному Приказом
Минприроды УР
от 09.11.2020 №910

Абрис участка леса

Шарканское лесничество, Без деления участков лесничество,
квартал 3, выдел 15, площадь 1,20

М 1:10000



№ квартала	№ выдела	№ лесопатологического выдела	Размер ленты (круговой площадки) перчета				координаты начала, конца поворотных точек лент перчета/центров круговых площадок перчета
			длина, м	ширина, м	радиус, м	площадь, га	
3	15	1					


Пространственное размещение лесопатологических выделов
(включается в Акт выделении лесопатологических выделов, для указания
пространственного расположения поврежденных и погибших насаждений)

Номера точек	Координаты	Длина, м	Румбы линий, м
0-1	N57,498487 E53,983388	585	СЗ 88
1-2	N57,503725 E53,984331	115	СВ 71
2-3	N57,503826 E53,986237	55	ЮВ 52
3-4	N57,503448 E53,986798	110	ЮЗ 30
4-5	N57,502718 E53,985537	55	ЮЗ 87
5-1	N57,502804 E53,984648	105	СЗ 23


Заместитель руководителя ГКУ УР "Воткинское лесничество"
на территории Шарканского лесничества


Петров Е.Н.

Инженер ОЗЛ ГКУ УР "Воткинское лесничество"
на территории Шарканского лесничества


Туров В.Л.

Мастер леса ГКУ УР "Воткинское лесничество"
на территории Шарканского лесничества


Кузнецов Г.Д.

Дата составления документа 15.11.2024г.

Телефон (34136) 3-33-67

ВЕДОМОСТЬ ПЕРЕЧЕТА ДЕРЕВЬЕВ

(для сплошного, ленточного и перечета на круговых площадках постоянного радиуса) Кв 3 вид 15

Порода: Е средневзвешенная категория состояния: **СКС - 4,01**

Ступени толщины, см	Количество деревьев по категориям состояния, шт.																Всего		в том числе подлежит рубке, %		
	1		2		3		4		5		5(а,б,в)			5(г,д,е)			шт /куб м	19		20	
	Н	З	Н	З	Н	З	Н	З	Н	З	Н	З	О	Н	З	О					
1	2	3	4	5	6	7	8	9	10	11	12	13	14	15	16	17	18	19	20		
8										0	0	0	0	0	0	0	0	0	0	#ДЕЛ/0!	
12	10									0	0	0	0	0	0	0	0	10	0,8	0,00%	
16	9		2							0	4	0	0	4	0	0	0	0	15	2,7	26,67%
20	15		6							0	8	0	0	7	0	0	1	29	9,28	27,59%	
24	15		3							0	17	0	0	16	0	0	1	35	17,5	48,57%	
28	14		2							0	15	0	0	14	0	0	1	31	22,94	48,39%	
32	8		3							0	25	0	0	24	0	0	1	36	36,72	69,44%	
36	3									0	14	0	0	13	0	0	1	17	22,95	82,35%	
40										0	15	0	0	15	0	0	0	15	25,8	100,00%	
44			1							0	9	0	0	9	0	0	0	10	21,4	90,00%	
48										0	6	0	0	4	0	0	2	6	15,6	100,00%	
52										0	1	0	0	1	0	0	0	1	3,09	100,00%	
56										0	0	0	0	0	0	0	0	0	0	#ДЕЛ/0!	
60										0	1	0	0	1	0	0	0	1	4,22	100,00%	
64										0	0	0	0	0	0	0	0	0	0	#ДЕЛ/0!	
68										0	0	0	0	0	0	0	0	0	0	#ДЕЛ/0!	
72										0	0	0	0	0	0	0	0	0	0	#ДЕЛ/0!	
Итого, шт.	74	0	17	0	0	0	0	0	0	115	0	0	108	0	0	7	206				
Итого, куб. м	37	0	10	0	0	0	0	0	0	135	0	0	126	0	0	9		183			
Итого, % от запаса по породе	20,4%	0,0%	5,7%	0,0%	0,0%	0,0%	0,0%	0,0%	0,0%	73,9%	0,0%	0,0%	68,9%	0,0%	0,0%	5,0%	100,0%			73,9%	

Порода: П средневзвешенная категория состояния: **СКС - 4,41**

Ступени толщины, см	Количество деревьев по категориям состояния, шт.																Всего		в том числе подлежит рубке, %	
	1		2		3		4		5		5(а,б,в)			5(г,д,е)			шт /куб м	19		20
	Н	З	Н	З	Н	З	Н	З	Н	З	Н	З	О	Н	З	О				
1	2	3	4	5	6	7	8	9	10	11	12	13	14	15	16	17	18	19	20	
8										0	0	0	0	0	0	0	0	0	0	#ДЕЛ/0!
12					2					0	0	0	0	0	0	0	0	2	0,16	0,00%
16	3				9			3		17	0	0	11	0	0	0	6	32	5,12	62,50%
20	2		3		1			2		25	0	0	19	0	0	0	6	33	9,24	81,82%
24	1		1		4			4		25	0	0	21	0	0	0	4	35	15,4	82,86%
28	2				1			8		21	0	0	18	0	0	0	3	32	20,48	90,63%
32			3					7		15	0	0	14	0	0	0	1	25	21,5	88,00%
36								3		11	0	0	10	0	0	0	1	14	15,4	100,00%
40					1			5		5	0	0	4	0	0	0	1	11	14,96	90,91%
44	1							1		4	0	0	4	0	0	0	0	6	10,02	83,33%
48										0	0	0	0	0	0	0	0	0	0	#ДЕЛ/0!
52										0	0	0	0	0	0	0	0	0	0	#ДЕЛ/0!
56										0	0	0	0	0	0	0	0	0	0	#ДЕЛ/0!
60										0	0	0	0	0	0	0	0	0	0	#ДЕЛ/0!
64										0	0	0	0	0	0	0	0	0	0	#ДЕЛ/0!
68										0	0	0	0	0	0	0	0	0	0	#ДЕЛ/0!
72										0	0	0	0	0	0	0	0	0	0	#ДЕЛ/0!
Итого, шт.	9	0	7	0	18	0	0	33	0	123	0	0	101	0	0	22	190			
Итого, куб. м	4	0	4	0	6	0	0	26	0	73	0	0	63	0	0	10		112		
Итого, % от запаса по породе	3,9%	0,0%	3,4%	0,0%	5,0%	0,0%	0,0%	22,9%	0,0%	64,7%	0,0%	0,0%	56,1%	0,0%	0,0%	8,6%	100,0%			100,0%

Ступени толщины, см	Количество деревьев по категориям состояния, шт.															Всего			
	1		2		3		4		5		5(а,б,в)			5(г,д,е)			шт./куб.м	в том числе подлежит рубке, %	
	Н	З	Н	З	Н	З	Н	З	Н	З	Н	З	О	Н	З	О			
1	2	3	4	5	6	7	8	9	10	11	12	13	14	15	16	17	18	19	
8	0	0	0	0	0	0	0	0	0	0	0	0	0	0	0	0	0	0	#ДЕЛО!
12	10	0	0	0	2	0	0	0	0	0	0	0	0	0	0	0	12	0,96	0,0%
16	12	0	2	0	9	0	0	3	0	21	0	0	15	0	0	6	47	7,82	51,1%
20	17	0	9	0	1	0	0	2	0	33	0	0	26	0	0	7	62	18,52	56,5%
24	16	0	4	0	4	0	0	4	0	42	0	0	37	0	0	5	70	32,9	65,7%
28	16	0	2	0	1	0	0	8	0	36	0	0	32	0	0	4	63	43,42	69,8%
32	8	0	6	0	0	0	0	7	0	40	0	0	38	0	0	2	61	58,22	77,0%
36	3	0	0	0	0	0	0	3	0	25	0	0	23	0	0	2	31	38,35	90,3%
40	0	0	0	0	1	0	0	5	0	20	0	0	19	0	0	1	26	40,76	96,2%
44	1	0	1	0	0	0	0	1	0	13	0	0	13	0	0	0	16	31,42	87,5%
48	0	0	0	0	0	0	0	0	0	6	0	0	4	0	0	2	6	15,6	100,0%
52	0	0	0	0	0	0	0	0	0	1	0	0	1	0	0	0	1	3,09	100,0%
56	0	0	0	0	0	0	0	0	0	0	0	0	0	0	0	0	0	0	#ДЕЛО!
60	0	0	0	0	0	0	0	0	0	1	0	0	1	0	0	0	1	4,22	100,0%
64	0	0	0	0	0	0	0	0	0	0	0	0	0	0	0	0	0	0	#ДЕЛО!
68	0	0	0	0	0	0	0	0	0	0	0	0	0	0	0	0	0	0	#ДЕЛО!
72	0	0	0	0	0	0	0	0	0	0	0	0	0	0	0	0	0	0	#ДЕЛО!
Итого, куб. м	42	0	14	0	6	0	0	26	0	208	0	0	189	0	0	19		295	
от запаса по породе	14,1%	0,0%	4,8%	0,0%	1,9%	0,0%	0,0%	8,7%	0,0%	70,4%	0,0%	0,0%	64,0%	0,0%	0,0%	6,4%	100,0%		79,1%

Условные обозначения: Н - не заселено (не поражено, не повреждено), З - заселено
стволовыми вредителями (поражено болезнями, повреждено огнем), О - отработано вредителями

Шарканское лесничество

Кв. 3, выд. 15

Фото № 1



N57,498487 E53,983388

Фото № 2



N57,503725E53,984331

Дата обследования: 21.10.2024 г.