

УТВЕРЖДАЮ:
Заместитель министра
природных ресурсов и охраны
окружающей среды Удмуртской Республики
Ю.А. Долматов
« 26 » ноября 2024 года

Акт
лесопатологического обследования № 2024-21-1020
лесных насаждений Шарканского лесничества
Удмуртской Республики

Способ лесопатологического обследования: 1. Визуальный
2. Инструментальный

Участковое лесничество	Урочище (дача)	Квартал	Выдел	Площадь выдела, га	Лесопатологический выдел	Площадь лесопатологического выдела, га
без деления		268	55	3,6		
					1	1,5

Лесопатологическое обследование проведено на общей площади: 1,5

Кадастровый номер участка: участок не предоставлен в постоянное (бессрочное) пользование, аренду
(для участков, предоставленных в постоянное(бессрочное) пользование, аренду)

Документ о праве пользования:

(тип документа о праве пользования, дата, номер, вид разрешенного использования лесов)

Инструментальное (детальное) обследование лесных насаждений.

(раздел включается в акт в случае проведения лесопатологического обследования инструментальным способом)

2.1 Лесничество Шарканское Участковое лесничество без деления
 Урочище(дача) Квартал 268 Выдел 55
 Лесопатологический выдел 1 Площадь лесопатологического выдела 1,5

Наличие ограничений или особенностей участка, влияющих на назначение СОМ:

Защитные леса:- ОЗУ:

(отметка о наличии ООПТ, ОЗУ, водоохранной зоны, радиоактивного загрязнения лесов, угрозы возникновения очагов вредных организмов или пожарной опасности в лесах).

2.2 Фактическая таксационная характеристика лесного насаждения соответствует (не соответствует) таксационному описанию (нужное подчеркнуть).

Причины несоответствия: несоответствует данным нового лесоустройства

Ведомость насаждений с выявленными несоответствиями таксационным описаниям приведена в приложении 1 к Акту

2.3 Состояние насаждений:

с нарушенной устойчивостью (средневзвешенная категория состояния $\geq 1,51 \leq 4,50$)

с утраченной устойчивостью (средневзвешенная категория состояния $\geq 4,51$)

устойчивое (средневзвешенная категория состояния $< 1,50$)

2.4. Причины ослабления, повреждения, средневзвешенная категория состояния насаждения: повреждение стволовыми вредителями, СКС 4,92

Вид пожара	Порода	Состояние корневых лап		Состояние корневой шейки		Высушивание луба		Обугленность древесины более 1/3 высоты ствола	
		процент поврежденных огнем корней	процент деревьев с данным повреждением	Обугленность древесины корневой шейки по окружности (1/4;2/4;3/4;бол	процент деревьев с данным повреждением	по окружности (1/4;2/4;3/4 ; более3/4	процент деревьев с данным повреждением	по окружности ствола (менее 1/2; более 1/2)	процент деревьев с данным повреждением
1	2	3	4	5	6	7	8	9	10

2.4.1 Заселено (отработано) стволовыми вредителями:

Вид вредителя	Порода	Встречаемость заселенных деревьев, % от запаса породы	Встречаемость отработанных деревьев, % от запаса породы	Степень заселения лесного насаждения (слабая, средняя, сильная)
1	2	3	4	5
Полиграф уссурийский	П	74,6%	25,4%	сильная
Короед-типограф	Е		5,0%	слабая

Болезнь/возбудитель	Порода	Встречаемость, % от запаса насаждения	Степень поражения лесного насаждения (слабая, средняя, сильная)
1	2	3	4

2.5. Выборке подлежит 49,6% деревьев (указывается общий % запаса деревьев, подлежащий рубке, от общего запаса насаждения), в том числе:

без признаков ослабления причины назначения _____
 ослабленных причины назначения _____
 сильно ослабленных причины назначения _____
 усыхающих 3,6% причины назначения п. 42 приказа Минприроды России от 09.11.2020 г № 912

свежего сухостоя 31,5%
 свежего ветровала 0,0%
 свежего бурелома 0,0%
 старого сухостоя 14,5%
 старого ветровала 0,0%
 старого бурелома 0,0%

2.6. Полнота лесного насаждения после уборки деревьев, подлежащих рубке, составит 0,4

Критическая полнота для данной категории лесных насаждений и преобладающей породы составляет 0,5

ЗАКЛЮЧЕНИЕ к инструментальному обследованию участка.

С целью предотвращения негативных процессов, снижения от их воздействия назначено: ССР

Участковое лесничество	Урочище (дача)	Квартал	Выдел	Площадь выдела, га	Лесопатологический выдел	Площадь лесопатологического выдела, га	Вид мероприятия	Площадь мероприятия, га	Породы	Доля выбираемой древесины по запасу, %	Рекомендуемый срок проведения
1	2	3	4	5	6	7	8	9	10	11	12
без деления		268	55	3,6	1	1,5	ССР	1,5	Е	2,6%	2024-2025
									П	47,1%	
									С	0,0%	
									Б	0,0%	
									Ос	0,0%	
									Лп	0,0%	
									Л	0,0%	
									Д	0,0%	
									Я	0,0%	
									Кл	0,0%	
									Оле	0,0%	
									Ивд	0,0%	
Итого:										49,6%	

Ведомость временной пробной площади и абрис участка прилагаются (приложение 2 и 3 к Акту)

РЕКОМЕНДАЦИИ по проведению мероприятий, не относящихся к мероприятиям по предупреждению распространения вредных организмов.
 после окончания выборочной санитарной рубки обеспечить проведение мероприятий по восстановлению леса в соответствии с правилами лесовосстановления,
 соблюдать утвержденные в установленном порядке правила пожарной безопасности в лесах.

Дата проведения ЛПО 21.10.2024г.

Исполнитель работ по проведению лесопатологического обследования:

Заместитель руководителя ГКУ УР "Воткинское лесничество"
 на территории Шарканского лесничества
 Инженер ОЗЛ ГКУ УР "Воткинское лесничество"
 на территории Шарканского лесничества
 Мастер леса ГКУ УР "Воткинское лесничество"
 на территории Шарканского лесничества

 Петров Е.Н.
 Туров В.Л.
 Кузнецов Г.Д.

Дата составления документов: 15.11.2024г. Телефон 8 (34136) 3-33-67

Ведомость лесных участков с выявленными несоответствиями таксационным описаниям

Источник данных	Год проведения аэрофотосъемки	Номер квартала	Номер выдела	Площадь выдела, га	Целевое назначение лесов	Категория защитных лесов	ОЗУ	Номер лесопатологического выдела	Площадь лесопатологического выдела, га	Таксационная характеристика										Заложено пробных площадей			
										состав	порода	возраст, лет	средняя высота, м	средний диаметр, см	тип леса	ТУМ	площадь	бонитет	запас, куб/га	количество, шт	общая площадь, га		
ТО	2018	268	55	3,6	Эксплуатационные леса			1	1,5	БЕ4П	Б	80	24	26	БКС С3	С3	0,7	1	370				
Ф	2024	268	55	3,6	Эксплуатационные леса			1	1,5	9П1Е	Е	80	24	26	БКС С3	С3	0,4	1	73	1	1,5		
										9ЕП1+Ос+Пв	Е												

Примечание:

ТО - таксационное описание
Ф - фактическая характеристика лесного насаждения

Исполнитель работ по проведению лесопатологического обследования:

Заместитель руководителя ГКУ УР "Боткинское лесничество"



на территории Шаранского лесничества

Ильинер О.И. ГКУ УР "Боткинское лесничество"

на территории Шаранского лесничества

Мастер леса ГКУ УР "Боткинское лесничество"

на территории Шаранского лесничества

 Петров Е.Н.
 Туров В.Л.
 Кузнецов Г.Д.

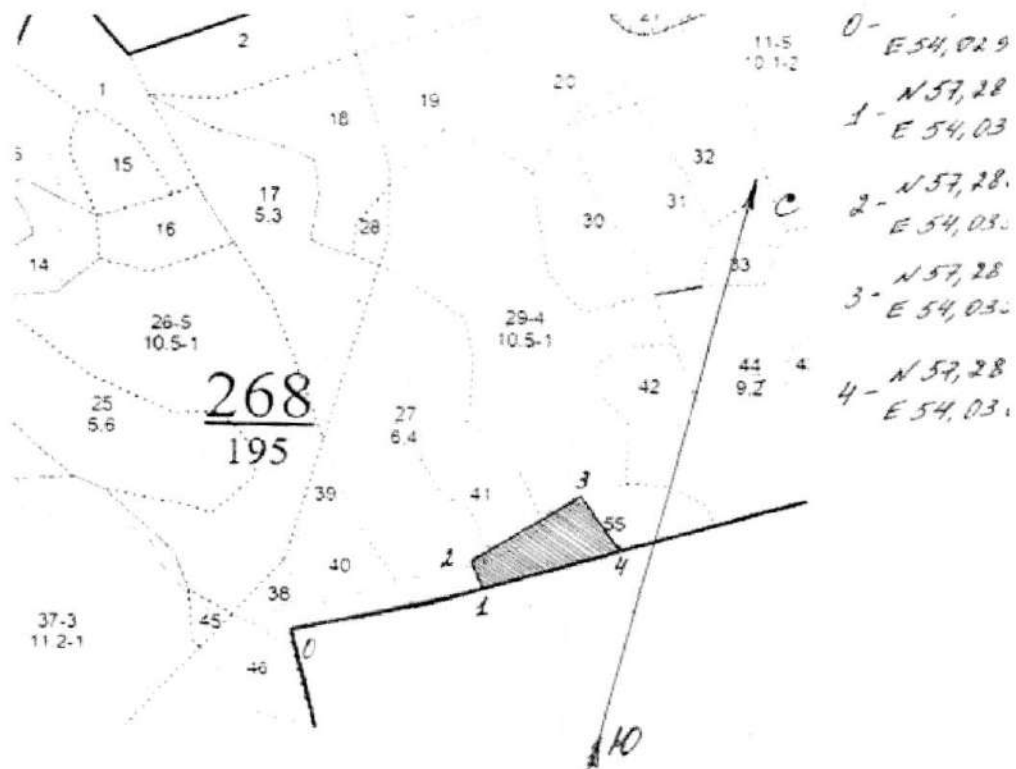
Дата составления документа: 15.11.2024г.

Приложение 3
к акту лесопатологических обследований
утвержденному Приказом
Минприроды УР
от 09.11.2020 №910

Абрис участка леса

Шарканское лесничество, Без деления участковое лесничество,
квартал 268, выдел 55, площадь 1,50

М 1:10000



№ квартала	№ выдела	№ лесопатологического выдела	Размер ленты (круговой площадки) перечета				Координаты начала, конца поворотных точек лент	Координаты перечета/центров круговых площадок перечета
			длина, м	ширина, м	радиус, м	площадь, га		
268	55	1						

Пространственное размещение лесопатологических выделов
(включается в Акт выделения лесопатологических выделов, для указания
пространственного расположения поврежденных и погибших насаждений)

Номера точек	Координаты	Длина, м	Румбы линий, м
0-1	N57,284975 E54,029357	270	СВ 59
1-2	N57,285732 E54,033656	50	СЗ 34
2-3	N57,286148 E54,033364	180	СВ 41
3-4	N57,287082 E54,035788	105	ЮВ 52
4-1	N57,286329 E54,036900	205	ЮЗ 59

Заместитель руководителя ГКУ УР "Воткинское лесничество"

на территории Шарканского лесничества

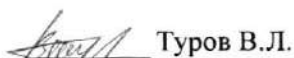
Инженер ОЗЛ ГКУ УР "Воткинское лесничество"

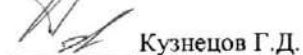
на территории Шарканского лесничества

Мастер леса ГКУ УР "Воткинское лесничество"

на территории Шарканского лесничества


Петров Е.Н.


Туров В.Л.


Кузнецов Г.Д.

Дата составления документа 15.11.2024г.

Телефон (34136) 3-33-67

ВЕДОМОСТЬ ПЕРЕЧЕТА ДЕРЕВЬЕВ

(для сплошного, ленточного и перечета на круговых площадках постоянного радиуса) Кв 268 выд 55

Порода: Е средневзвешенная категория состояния; СКС - 1,9

Ступени толщины, см	Количество деревьев по категориям состояния, шт.																Всего			
	1		2		3		4		5		5(а,б,в)			5(г,д,е)			шт./куб.м	в том числе подлежит рубке, %		
	Н	З	Н	З	Н	З	Н	З	Н	З	Н	З	О	Н	З	О				
1	2	3	4	5	6	7	8	9	10	11	12	13	14	15	16	17	18	19	20	
8										0	0	0	0	0	0	0	0	0	#ДЕЛ/0!	
12										0	0	0	0	0	0	0	0	0	#ДЕЛ/0!	
16	10		4		1					0	4	0	0	0	0	0	4	19	3,42	21,05%
20	7		7		5					0	6	0	0	0	0	0	6	25	8	24,00%
24	15		8		7					0	1	0	0	0	0	0	1	31	15,5	3,23%
28	10		9		6					0	1	0	0	0	0	0	1	26	19,24	3,85%
32	12		8		5					0	0	0	0	0	0	0	0	25	25,5	0,00%
36	3		4		1					0	0	0	0	0	0	0	0	8	10,8	0,00%
40	6		7		1					0	1	0	0	0	0	0	1	15	25,8	6,67%
44			2							0	0	0	0	0	0	0	0	2	4,28	0,00%
48										0	0	0	0	0	0	0	0	0	0	#ДЕЛ/0!
52										0	0	0	0	0	0	0	0	0	0	#ДЕЛ/0!
56										0	0	0	0	0	0	0	0	0	0	#ДЕЛ/0!
60										0	0	0	0	0	0	0	0	0	0	#ДЕЛ/0!
64										0	0	0	0	0	0	0	0	0	0	#ДЕЛ/0!
68										0										#ДЕЛ/0!
72										0										#ДЕЛ/0!
Итого, шт.	63	0	49	0	26	0	0	0	0	0	13	0	0	0	0	0	13	151		
Итого, куб. м	46	0	44	0	18	0	0	0	0	0	6	0	0	0	0	0	6		113	
Итого, % от запаса по породе	40,5%	0,0%	38,7%	0,0%	15,9%	0,0%	0,0%	0,0%	0,0%	0,0%	5,0%	0,0%	0,0%	0,0%	0,0%	0,0%	5,0%	100,0%		5,0%

Порода: П средневзвешенная категория состояния; СКС - 4,92

Ступени толщины, см	Количество деревьев по категориям состояния, шт.																Всего			
	1		2		3		4		5		5(а,б,в)			5(г,д,е)			шт./куб.м	в том числе подлежит рубке, %		
	Н	З	Н	З	Н	З	Н	З	Н	З	Н	З	О	Н	З	О				
1	2	3	4	5	6	7	8	9	10	11	12	13	14	15	16	17	18	19	20	
8										0	0	0	0	0	0	0	0	0	0	#ДЕЛ/0!
12										5	0	0	5	0	0	0	0	5	0,4	100,00%
16								1		28	0	0	19	0	0	0	9	29	4,64	100,00%
20								4		42	0	0	24	0	0	0	18	46	12,88	100,00%
24								6		49	0	0	35	0	0	0	14	55	24,2	100,00%
28								5		43	0	0	32	0	0	0	11	48	30,72	100,00%
32								1		21	0	0	16	0	0	0	5	22	18,92	100,00%
36										9	0	0	7	0	0	0	2	9	9,9	100,00%
40										1	0	0	1	0	0	0	1	1,36	100,00%	
44										0	0	0	0	0	0	0	0	0	0	#ДЕЛ/0!
48										0	0	0	0	0	0	0	0	0	0	#ДЕЛ/0!
52										0	0	0	0	0	0	0	0	0	0	#ДЕЛ/0!
56										0	0	0	0	0	0	0	0	0	0	#ДЕЛ/0!
60										0	0	0	0	0	0	0	0	0	0	#ДЕЛ/0!
64										0	0	0	0	0	0	0	0	0	0	#ДЕЛ/0!
68										0	0	0	0	0	0	0	0	0	0	#ДЕЛ/0!
72										0	0	0	0	0	0	0	0	0	0	#ДЕЛ/0!
Итого, шт.	0	0	0	0	0	0	0	0	17	0	198	0	0	139	0	0	59	215		
Итого, куб. м	0	0	0	0	0	0	0	0	8	0	95	0	0	69	0	0	26		103	
Итого, % от запаса по породе	0,0%	0,0%	0,0%	0,0%	0,0%	0,0%	0,0%	0,0%	7,7%	0,0%	92,3%	0,0%	0,0%	66,8%	0,0%	0,0%	25,4%	100,0%		100,0%

Порода: Ос_среднезвешенная категория состояния; СКС - 1,0

Ступени толщины, см	Количество деревьев по категориям состояния, шт.																Всего		в том числе подлежит рубке, %		
	1		2		3		4		5		5(д,б,в)			5(г,д,е)						шт./куб.м	
	Н	З	Н	З	Н	З	Н	З	Н	З	Н	З	О	Н	З	О	18	19			
1	2	3	4	5	6	7	8	9	10	11	12	13	14	15	16	17	18	19	20		
8										0	0	0	0	0	0	0	0	0	0	#ДЕЛ/0!	
12										0	0	0	0	0	0	0	0	0	0	0	#ДЕЛ/0!
16										0	0	0	0	0	0	0	0	0	0	0	#ДЕЛ/0!
20	2									0	0	0	0	0	0	0	0	2	0,62	0	0
24										0	0	0	0	0	0	0	0	0	0	0	#ДЕЛ/0!
28	1									0	0	0	0	0	0	0	0	1	0,69	0	0
32										0	0	0	0	0	0	0	0	0	0	0	#ДЕЛ/0!
36										0	0	0	0	0	0	0	0	0	0	0	#ДЕЛ/0!
40										0	0	0	0	0	0	0	0	0	0	0	#ДЕЛ/0!
44										0	0	0	0	0	0	0	0	0	0	0	#ДЕЛ/0!
48										0	0	0	0	0	0	0	0	0	0	0	#ДЕЛ/0!
52										0	0	0	0	0	0	0	0	0	0	0	#ДЕЛ/0!
56										0	0	0	0	0	0	0	0	0	0	0	#ДЕЛ/0!
60										0	0	0	0	0	0	0	0	0	0	0	#ДЕЛ/0!
64										0	0	0	0	0	0	0	0	0	0	0	#ДЕЛ/0!
68																					
72										0	0	0	0	0	0	0	0	0	0	0	#ДЕЛ/0!
Итого, шт.	3	0	0	0	0	0	0	0	0	0	0	0	0	0	0	0	0	3			
Итого, куб. м	1	0	0	0	0	0	0	0	0	0	0	0	0	0	0	0	0	1			
Итого, % от запаса по породе	100,0%	0,0%	0,0%	0,0%	0,0%	0,0%	0,0%	0,0%	0,0%	0,0%	0,0%	0,0%	0,0%	0,0%	0,0%	0,0%	0,0%	100,0%			0,0%

Порода: Лп_среднезвешенная категория состояния; СКС - 1,0

Ступени толщины, см	Количество деревьев по категориям состояния, шт.																Всего		в том числе подлежит рубке, %		
	1		2		3		4		5		5(д,б,в)			5(г,д,е)						шт./куб.м	
	Н	З	Н	З	Н	З	Н	З	Н	З	Н	З	О	Н	З	О	18	19			
1	2	3	4	5	6	7	8	9	10	11	12	13	14	15	16	17	18	19	20		
8										0	0	0	0	0	0	0	0	0	0	0	#ДЕЛ/0!
12										0	0	0	0	0	0	0	0	0	0	0	#ДЕЛ/0!
16										0	0	0	0	0	0	0	0	0	0	0	#ДЕЛ/0!
20	1									0	0	0	0	0	0	0	0	1	0,32	0	0
24	2									0	0	0	0	0	0	0	0	2	0,96	0	0
28	1									0	0	0	0	0	0	0	0	1	0,68	0	0
32										0	0	0	0	0	0	0	0	0	0	0	#ДЕЛ/0!
36										0	0	0	0	0	0	0	0	0	0	0	#ДЕЛ/0!
40										0	0	0	0	0	0	0	0	0	0	0	#ДЕЛ/0!
44										0	0	0	0	0	0	0	0	0	0	0	#ДЕЛ/0!
48										0	0	0	0	0	0	0	0	0	0	0	#ДЕЛ/0!
52										0	0	0	0	0	0	0	0	0	0	0	#ДЕЛ/0!
56										0	0	0	0	0	0	0	0	0	0	0	#ДЕЛ/0!
60										0	0	0	0	0	0	0	0	0	0	0	#ДЕЛ/0!
64										0	0	0	0	0	0	0	0	0	0	0	#ДЕЛ/0!
68										0	0	0	0	0	0	0	0	0	0	0	#ДЕЛ/0!
72										0	0	0	0	0	0	0	0	0	0	0	#ДЕЛ/0!
Итого, шт.	4	0	0	0	0	0	0	0	0	0	0	0	0	0	0	0	0	4			
Итого, куб. м	2	0	0	0	0	0	0	0	0	0	0	0	0	0	0	0	0	2			
Итого, % от запаса по породе	100,0%	0,0%	0,0%	0,0%	0,0%	0,0%	0,0%	0,0%	0,0%	0,0%	0,0%	0,0%	0,0%	0,0%	0,0%	0,0%	0,0%	100,0%			0,0%

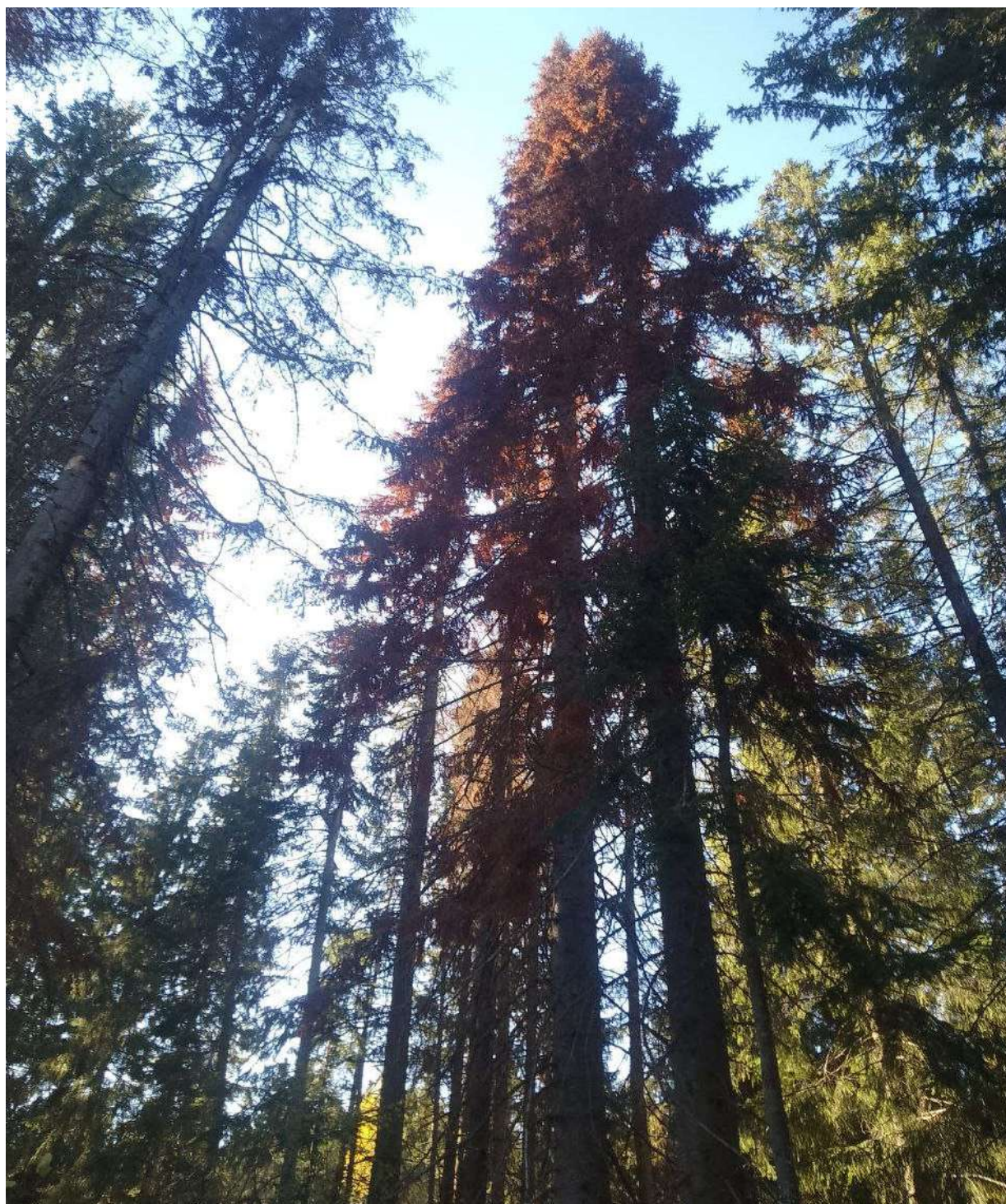
Ступени толщины, см	Количество деревьев по категориям состояния, шт.																Всего		
	1		2		3		4		5		5(а,б,в)			5(г,д,е)			шт./куб.м	в том числе подлежит рубке, %	
	Н	З	Н	З	Н	З	Н	З	Н	З	Н	З	О	Н	З	О			
2	3	4	5	6	7	8	9	10	11	12	13	14	15	16	17	18	19		
8	0	0	0	0	0	0	0	0	0	0	0	0	0	0	0	0	0	0	#ДЕЛО!
12	0	0	0	0	0	0	0	0	0	5	0	0	5	0	0	0	5	0,4	100,0%
16	10	0	4	0	1	0	0	1	0	32	0	0	19	0	0	13	48	8,06	68,8%
20	10	0	7	0	5	0	0	4	0	48	0	0	24	0	0	24	74	21,82	70,3%
24	17	0	8	0	7	0	0	6	0	50	0	0	35	0	0	15	88	40,66	63,6%
28	12	0	9	0	6	0	0	5	0	44	0	0	32	0	0	12	76	51,33	64,5%
32	12	0	8	0	5	0	0	1	0	21	0	0	16	0	0	5	47	44,42	46,8%
36	3	0	4	0	1	0	0	0	0	9	0	0	7	0	0	2	17	20,7	52,9%
40	6	0	7	0	1	0	0	0	0	2	0	0	1	0	0	1	16	27,16	12,5%
44	0	0	2	0	0	0	0	0	0	0	0	0	0	0	0	0	2	4,28	0,0%
48	0	0	0	0	0	0	0	0	0	0	0	0	0	0	0	0	0	0	#ДЕЛО!
52	0	0	0	0	0	0	0	0	0	0	0	0	0	0	0	0	0	0	#ДЕЛО!
56	0	0	0	0	0	0	0	0	0	0	0	0	0	0	0	0	0	0	#ДЕЛО!
60	0	0	0	0	0	0	0	0	0	0	0	0	0	0	0	0	0	0	#ДЕЛО!
64	0	0	0	0	0	0	0	0	0	0	0	0	0	0	0	0	0	0	#ДЕЛО!
68	0	0	0	0	0	0	0	0	0	0	0	0	0	0	0	0	0	0	#ДЕЛО!
72	0	0	0	0	0	0	0	0	0	0	0	0	0	0	0	0	0	0	#ДЕЛО!
Итого, куб. м	49	0	44	0	18	0	0	8	0	101	0	0	69	0	0	32		219	
от запаса по породе	22,3%	0,0%	19,9%	0,0%	8,2%	0,0%	0,0%	3,6%	0,0%	46,0%	0,0%	0,0%	31,5%	0,0%	0,0%	14,5%	100,0%		49,6%

Условные обозначения: Н - не заселено (не поражено, не повреждено), З - заселено
стволовыми вредителями (поражено болезнями, повреждено огнем), О - отработано вредителями.

Шарканское лесничество

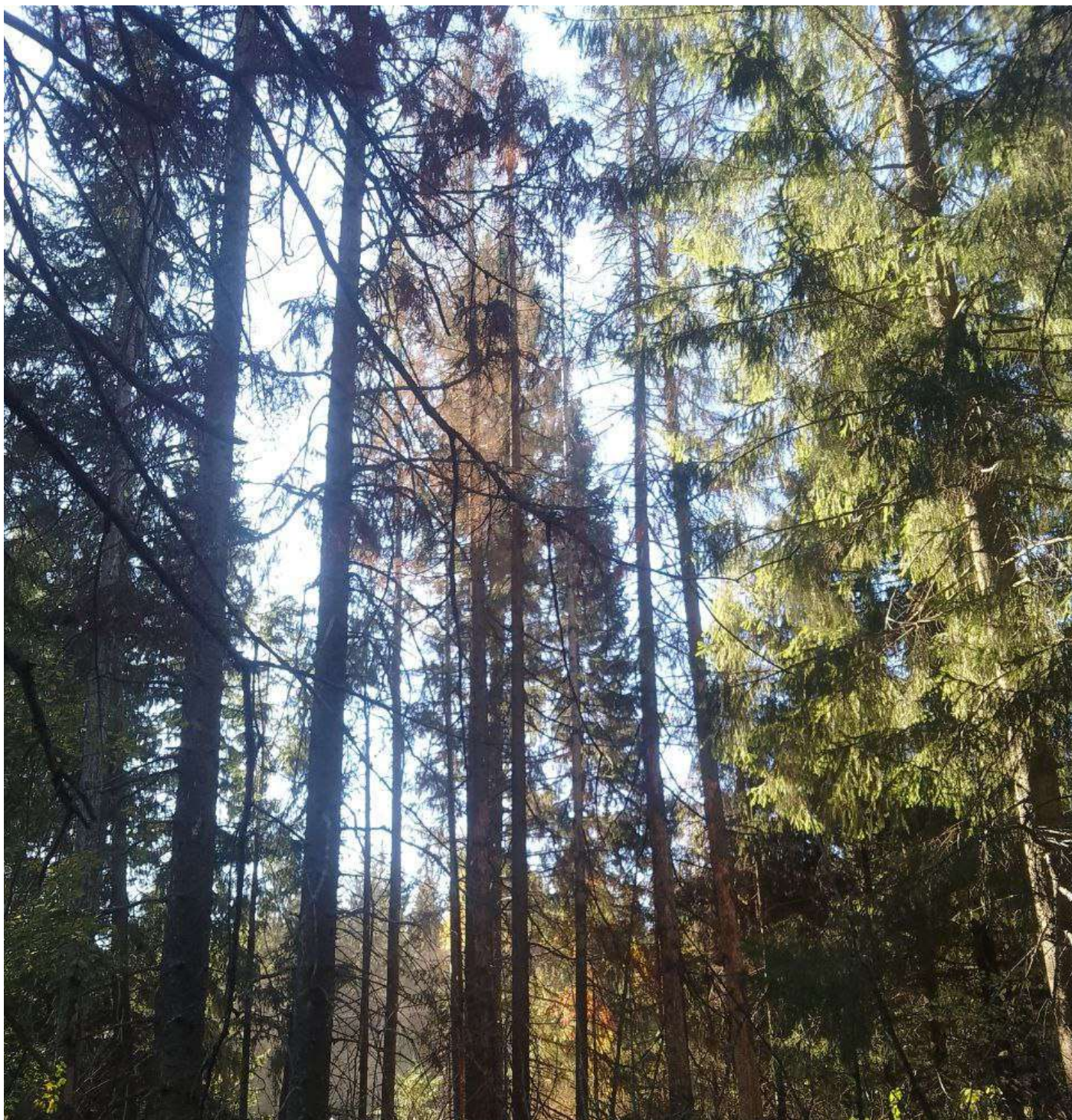
Кв. 268, выд. 55

Фото № 1



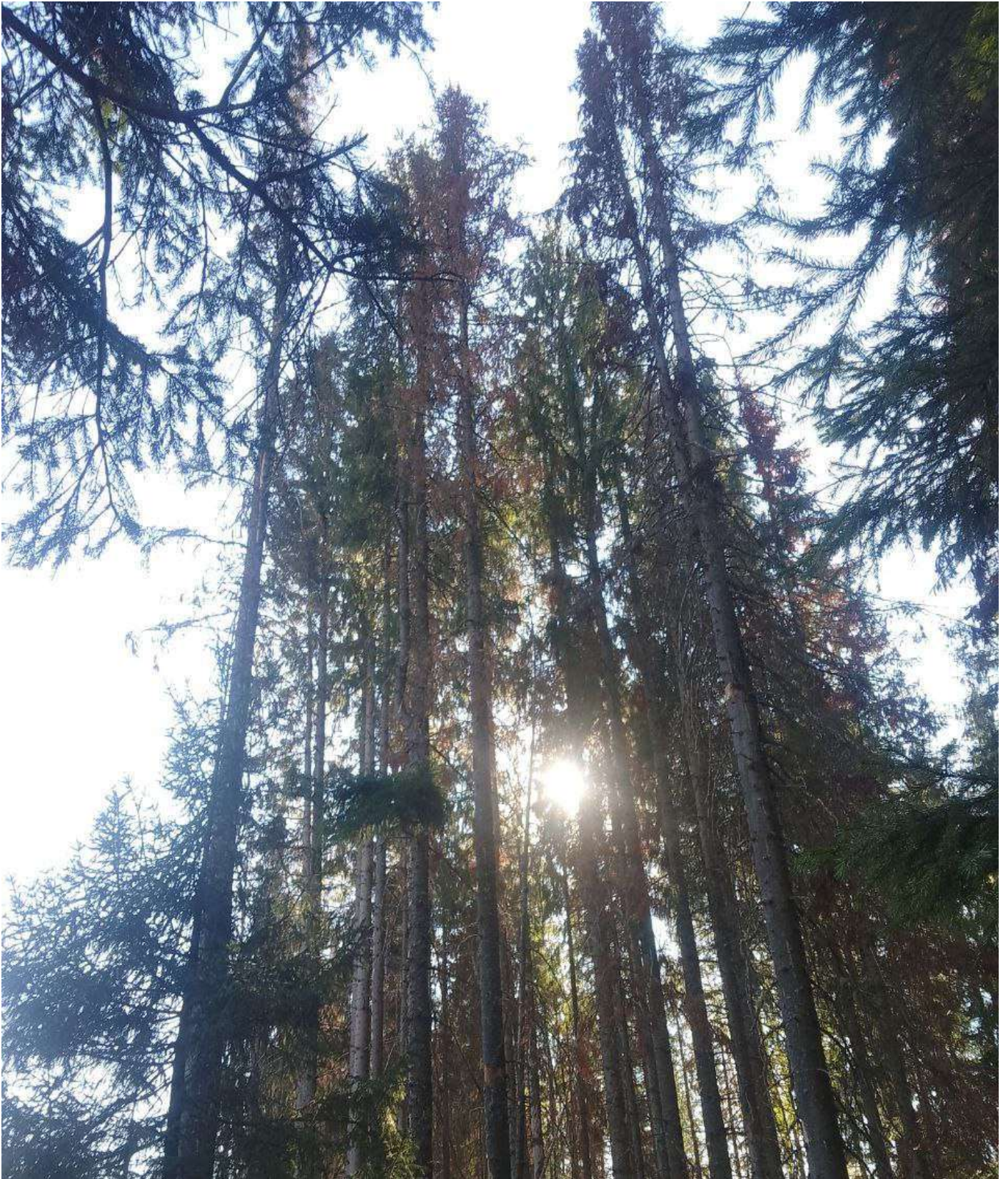
N57,284975E54,029357

Фото № 2



N57,285732 E54,033656

Фото № 3



N57,287082 E54,035788

Дата обследования: 21.10.2024 г.