

УТВЕРЖДАЮ:
Заместитель министра
природных ресурсов и охраны
окружающей среды Удмуртской Республики
Ю.А. Долматов
« 26 » ноября 2024 года

Акт
лесопатологического обследования № 2024-21-1018
лесных насаждений Шарканского лесничества
Удмуртской Республики

Способ лесопатологического обследования: 1. Визуальный

2. Инструментальный

Участковое лесничество	Урочище (дача)	Квартал	Выдел	Площадь выдела, га	Лесопатологический выдел	Площадь лесопатологического выдела, га
без деления		18	29	4,5		
					1	0,8

Лесопатологическое обследование проведено на общей площади: 0,8

Кадастровый номер участка: участок не предоставлен в постоянное (бессрочное) пользование, аренду
(для участков, предоставленных в постоянное(бессрочное) пользование, аренду)

Документ о праве пользования:

(тип документа о праве пользования, дата, номер, вид разрешенного использования лесов)

Инструментальное (детальное) обследование лесных насаждений.

(раздел включается в акт в случае проведения лесопатологического обследования инструментальным способом)

2.1 Лесничество Шарканское Участковое лесничество без деления
 Урочище(дача) Квартал 18 Выдел 29
 Лесопатологический выдел 1 Площадь лесопатологического выдела 0,8

Наличие ограничений или особенностей участка, влияющих на назначение СОМ:

Защитные леса:- ОЗУ: Участки лесов вокруг сельских населенных пунктов и садовых товариществ
 (отметка о наличии ООПТ, ОЗУ, водоохранной зоны, радиоактивного загрязнения лесов, угрозы возникновения очагов вредных организмов или пожарной опасности в лесах).

2.2 Фактическая таксационная характеристика лесного насаждения соответствует (не соответствует) таксационному описанию (нужное подчеркнуть).

Причины несоответствия: не соответствует данным нового лесоустройства

Ведомость насаждений с выявленными несоответствиями таксационным описаниям приведена в приложении 1 к Акту

2.3 Состояние насаждений:

с нарушенной устойчивостью (средневзвешенная категория состояния $\geq 1,51 \leq 4,50$)

с утраченной устойчивостью (средневзвешенная категория состояния $\geq 4,51$)

устойчивое (средневзвешенная категория состояния $< 1,50$)

2.4. Причины ослабления, повреждения, средневзвешенная категория состояния насаждения:

повреждение стволовыми вредителями, СКС 3,61

Вид пожара	Порода	Состояние корневых лап		Состояние корневой шейки		Высушивание луба		Обугленность древесины более 1/3 высоты ствола	
		процент поврежденных огнем корней	процент деревьев с данным повреждением	Обугленность древесины корневой шейки по окружности (1/4;2/4;3/4;бол	процент деревьев с данным повреждением	по окружности (1/4;2/4;3/4 ; более3/4	процент деревьев с данным повреждением	по окружности ствола (менее 1/2; более 1/2)	процент деревьев с данным повреждением
1	2	3	4	5	6	7	8	9	10

2.4.1 Заселено (отработано) стволовыми вредителями:

Вид вредителя	Порода	Встречаемость заселенных деревьев, % от запаса породы	Встречаемость отработанных деревьев, % от запаса породы	Степень заселения лесного насаждения (слабая, средняя, сильная)
1	2	3	4	5
Короед-типограф	Е	35,3%	6,0%	сильная
Полиграф уссурийский	П	85,8%	14,2%	сильная
Болезнь/возбудитель	Порода	Встречаемость, % от запаса насаждения	Степень поражения лесного насаждения (слабая, средняя, сильная)	
1	2	3	4	

2.5. Выборке подлежит 49,9% деревьев (указывается общий % запаса деревьев, подлежащий рубке, от общего запаса насаждения), в том числе:

без признаков ослабления причины назначения _____
 ослабленных причины назначения _____
 сильно ослабленных причины назначения _____
 сухих причины назначения _____
 2,4% причины назначения п. 42 приказа Минприроды России от 09.11.2020 г № 912

свежего сухостоя 40,2%
 свежего ветровала 0,0%
 свежего бурелома 0,0%

старого сухостоя 7,2%
 старого ветровала 0,0%
 старого бурелома 0,0%

2.6. Полнота лесного насаждения после уборки деревьев, подлежащих рубке, составит 0,3

Критическая полнота для данной категории лесных насаждений и преобладающей породы составляет не лимитируется

ЗАКЛЮЧЕНИЕ к инструментальному обследованию участка.

С целью предотвращения негативных процессов, снижения от их воздействия назначено: ВСП

Участковое лесничество	Урочище (дacha)	Квартал	Выдел	Площадь выдела, га	Лесопатологический выдел	Площадь лесопатологического выдела, га	Вид мероприятия	Площадь мероприятия, га	Породы	Доля выбираемой древесины по запасу, %	Рекомендуемый срок проведения
1	2	3	4	5	6	7	8	9	10	11	12
без деления		18	29	4,5	1	0,8	ВСП	0,8	Е	31,7%	2024-2025
									П	18,2%	
									С	0,0%	
									Б	0,0%	
									Ос	0,0%	
									Лп	0,0%	
									Л	0,0%	
									Д	0,0%	
									Я	0,0%	
									Кл	0,0%	
									Олс	0,0%	
Итого:										49,9%	

Ведомость временной пробной площади и абрис участка прилагаются (приложение 2 и 3 к Акту)

РЕКОМЕНДАЦИИ по проведению мероприятий, не относящихся к мероприятиям по предупреждению распространения вредных организмов.
 после окончания выборочной санитарной рубки обеспечить проведение мероприятий по восстановлению леса в соответствии с правилами лесовосстановления,
 соблюдать утвержденные в установленном порядке правила пожарной безопасности в лесах.

Дата проведения ЛПО 21.10.2024г.

Исполнитель работ по проведению лесопатологического обследования:

Заместитель руководителя ГКУ УР "Воткинское лесничество"
 на территории Шарканского лесничества
 Инженер ОЗЛ ГКУ УР "Воткинское лесничество"
 на территории Шарканского лесничества
 Мастер леса ГКУ УР "Воткинское лесничество"
 на территории Шарканского лесничества




 Петров Е.Н.
 Туров В.Л.
 Кузнецов Г.Д.

Дата составления документов: 15.11.2024г. Телефон 8 (34136) 3-33-67

Ведомость лесных участков с выявленными несоответствиями таксационным описаниям

Источники данных	Год проведения аэрофотосъемки	Номер квартала	Номер выдела	Площадь выдела, га	Целевое назначение лесов	Категория защитных лесов	ОЗУ	Номер лесничества	Площадь лесничества, га	Таксационная характеристика										Заложено пробных площадок				
										состояние	порада	возраст, лет	средняя высот. м	средний диаметр, см	тип леса	ТУМ	попоята	бонитет	запас, куб/га	количество, шт.	общая площадь, га			
ТО	2018	18	29	4,5	Эксплуатационные леса	0	Участки лесов входят в состав лесничества популяций и садоводств территории	1	0,80	6Е4П	Е	70	24	21	24	21	24	ЕКС	С2	0,7	2	300		
Ф	2024	18	29	4,5	Эксплуатационные леса	0	Участки лесов входят в состав лесничества популяций и садоводств территории	1	0,80	6Е4П	Е	70	21	24	24	21	24	ЕКС	С2	0,3	2	65	1	0,80
										6Е4П	Е		21	24	24	21	24			0		65		

Примечание:
 ТО - таксационные описания
 Ф - фактическая характеристика лесного насаждения
 Исполнитель работ по проведению аэропатологического обследования:
 Заместитель руководителя ГКУ УР "Волжское лесничество"
 на территории Шаранского лесничества
 Инженер ОЗУ ГКУ УР "Волжское лесничество"
 на территории Шаранского лесничества
 Мастер леса ГКУ УР "Волжское лесничество"
 на территории Шаранского лесничества

 Петров Е.Н.
 Туран В.Л.
 Кузнецов Г.Д.

Дата составления документа: 15.11.2024 г.

ВРЕМЕННАЯ ПРОБНАЯ ПЛОЩАДЬ № 1

1.1. Субъект Российской Федерации	Удмуртская Республика	Лесничество Шарканское		
Участковое лесничество	без деления			
Квартал	18	Выдел 29	Площадь выдела	4,5
Лесопатологический выдел	1	Площадь лесопатологического выдела	0,8	

1.2. Метод перечега:

сплошной, ленты перечета, круговые площадки постоянного радиуса,
реласкопические площадки (нужное подчеркнуть).
Количество лент/площадок 1 шт. Размеры площадок (длина*ширина/радиус) ___ м
Размер временной пробной площади 0,8 га

1.3. Фактическая таксационная характеристика насаждения:

Состав	9ЕП+С+Ос	Возраст	70 лет;	тип леса	ЕКС	полнота	0,3
запас на га	65	кбм;	возобновление	0			

1.4. Номер очага вредных организмов _____

Тип очага вредных организмов: эпизодический, хронический (нужное подчеркнуть).
Фаза развития очага вредных организмов: начальная, нарастания численности, собственно вспышка,
кризис (нужное подчеркнуть).

1.5. Причина ослабления, повреждения насаждения и время:

Короед-типограф; полиграф уссурийский
Состояние насаждения: усыхающие лесные насаждения
Средневзвешенная категория состояния насаждения: 3,61

1.6. Назначенные мероприятия: ВСП

Исполнитель работ по проведению лесопатологического обследования:

Заместитель руководителя ГКУ УР "Воткинское лесничество"

на территории Шарканского лесничества

Инженер ОЗЛ ГКУ УР "Воткинское лесничество"

на территории Шарканского лесничества

Мастер леса ГКУ УР "Воткинское лесничество"

на территории Шарканского лесничества


Петров Е.Н.


Туров В.Л.


Кузнецов Г.Д.

Дата составления документа: 15.11.2024 г.

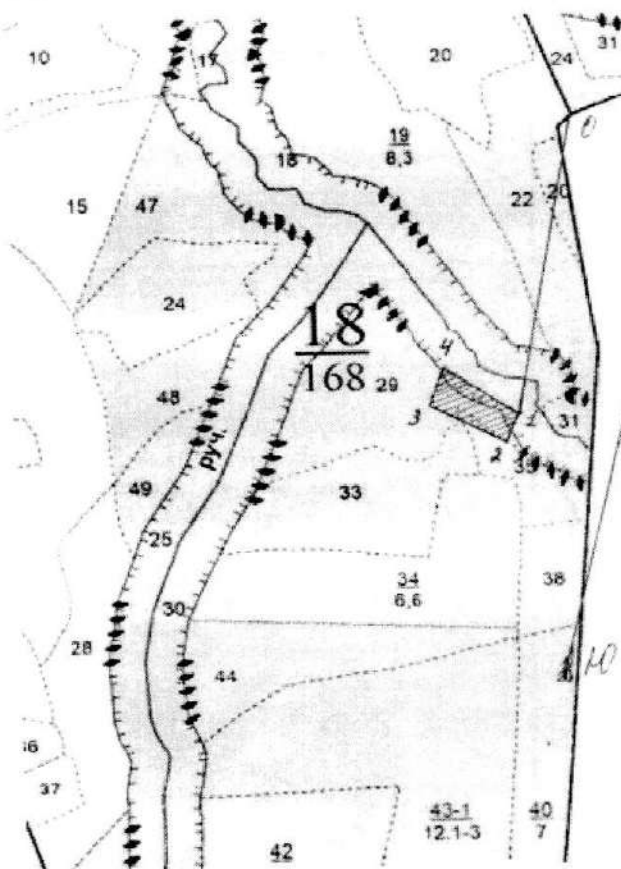
Телефон 8 (34136) 3-33-67

Приложение 3
к акту лесопатологических обследований
утвержденному Приказом
Минприроды УР
от 09.11.2020 №910

Абрис участка леса

Шарканское лесничество, Без деления участков лесничество,
квартал 18, выдел 29, площадь 0,80

М 1:10000



0 - E 54,020749°
N 57,494912°
1 - E 54,019587°
2 - N 57,494339°
E 54,019057°
3 - N 57,494846°
E 54,017342°
4 - N 57,495420°
E 54,017614°

№ квартала	№ выдела	№ лесопатологического выдела	Размер ленты (круговой площадки) перечета				координаты начала, конца поворотных точек лент перечета/центров круговых площадок перечета
			длина, м	ширина, м	радиус, м	площадь, га	
18	29	1					

Пространственное размещение лесопатологических выделов
(включается в Акт выделения лесопатологических выделов, для указания
пространственного расположения поврежденных и погибших насаждений)

Номера точек	Координаты	Длина, м	Румбы линий, м
0-1	N57,499006 E54,020749	460	ЮВ 3
1-2	N57,494912 E54,019387	65	ЮЗ 4
2-3	N57,494339 E54,019057	120	СЗ 74
3-4	N57,494846 E54,017342	65	СВ 1
4-1	N57,495420 E54,017614	125	ЮВ 65

Заместитель руководителя ГКУ УР "Воткинское лесничество"

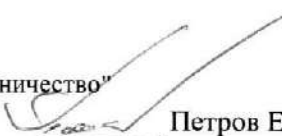
на территории Шарканского лесничества


Инженер ОЗЛ ГКУ УР "Воткинское лесничество"


на территории Шарканского лесничества

Мастер леса ГКУ УР "Воткинское лесничество"

на территории Шарканского лесничества


Петров Е.Н.


Туров В.Л.


Кузнецов Г.Д.

Дата составления документа 15.11.2024

Телефон (34136) 3-33-67

ВЕДОМОСТЬ ПЕРЕЧЕТА ДЕРЕВЬЕВ

(для сплошного, ленточного и перечета на круговых площадках постоянного радиуса) Кв 18 выд 29

Порода: Е средневзвешенная категория состояния, СКС - 2,78

Ступени толщины, см	Количество деревьев по категориям состояния, шт.																Всего		в том числе подлежит рубке, %		
	1		2		3		4		5		5(а,б,в)			5(г,д,е)						шт./куб.м	20
	Н	З	Н	З	Н	З	Н	З	Н	З	Н	З	О	Н	З	О	18	19			
1	2	3	4	5	6	7	8	9	10	11	12	13	14	15	16	17	18	19	20		
8										0	0	0	0	0	0	0	0	0	0	#ДЕЛ/0!	
12			1							0	0	0	0	0	0	0	0	1	0,074	0,00%	
16	5		1							0	1	0	0	0	0	0	0	1	7	1,12	14,29%
20	9		3							0	4	0	0	4	0	0	0	16	4,64	25,00%	
24	12		2							0	7	0	0	5	0	0	2	21	9,66	33,33%	
28	9		2							0	5	0	0	5	0	0	0	16	10,88	31,25%	
32	8		1							0	2	0	0	2	0	0	0	11	10,34	18,18%	
36										0	9	0	0	6	0	0	3	9	11,25	100,00%	
40	2		1							0	3	0	0	3	0	0	0	6	9,6	50,00%	
44	4		2							0	2	0	0	2	0	0	0	8	17,12	25,00%	
48	1									0	0	0	0	0	0	0	0	1	2,42	0,00%	
52										0	1	0	0	1	0	0	0	1	2,9	100,00%	
56										0	0	0	0	0	0	0	0	0	0	#ДЕЛ/0!	
60										0	0	0	0	0	0	0	0	0	0	#ДЕЛ/0!	
64										0	0	0	0	0	0	0	0	0	0	#ДЕЛ/0!	
68										0	0	0	0	0	0	0	0	0	0	#ДЕЛ/0!	
72										0	0	0	0	0	0	0	0	0	0	#ДЕЛ/0!	
Итого, шт.	50	0	13	0	0	0	0	0	0	34	0	0	28	0	0	6	97				
Итого, куб. м	37	0	10	0	0	0	0	0	0	33	0	0	28	0	0	5		80			
Итого, % от запаса по породе	45,9%	0,0%	12,8%	0,0%	0,0%	0,0%	0,0%	0,0%	0,0%	41,3%	0,0%	0,0%	35,3%	0,0%	0,0%	6,0%	100,0%			41,3%	

Порода: П средневзвешенная категория состояния, СКС - 4,87

Ступени толщины, см	Количество деревьев по категориям состояния, шт.																Всего		в том числе подлежит рубке, %	
	1		2		3		4		5		5(а,б,в)			5(г,д,е)						шт./куб.м
	Н	З	Н	З	Н	З	Н	З	Н	З	Н	З	О	Н	З	О	18	19		
1	2	3	4	5	6	7	8	9	10	11	12	13	14	15	16	17	18	19	20	
8										0	0	0	0	0	0	0	0	0	0	#ДЕЛ/0!
12										4	0	0	4	0	0	0	0	4	0,28	100,00%
16								2		4	0	0	4	0	0	0	0	6	0,9	100,00%
20										11	0	0	8	0	0	3	11	2,86	100,00%	
24										11	0	0	9	0	0	2	11	4,62	100,00%	
28								1		4	0	0	4	0	0	0	5	3,05	100,00%	
32								2		1	0	0	1	0	0	0	3	2,46	100,00%	
36										3	0	0	2	0	0	1	3	3,21	100,00%	
40										0	0	0	0	0	0	0	0	0	#ДЕЛ/0!	
44										1	0	0	1	0	0	0	1	1,55	100,00%	
48										0	0	0	0	0	0	0	0	0	#ДЕЛ/0!	
52										0	0	0	0	0	0	0	0	0	#ДЕЛ/0!	
56										0	0	0	0	0	0	0	0	0	#ДЕЛ/0!	
60										0	0	0	0	0	0	0	0	0	#ДЕЛ/0!	
64										0	0	0	0	0	0	0	0	0	#ДЕЛ/0!	
68										0	0	0	0	0	0	0	0	0	#ДЕЛ/0!	
72										0	0	0	0	0	0	0	0	0	#ДЕЛ/0!	
Итого, шт.	0	0	0	0	0	0	0	5	0	39	0	0	33	0	0	6	44			
Итого, куб. м	0	0	0	0	0	0	0	3	0	16	0	0	14	0	0	3		19		
Итого, % от запаса по породе	0,0%	0,0%	0,0%	0,0%	0,0%	0,0%	0,0%	13,5%	0,0%	86,5%	0,0%	0,0%	72,3%	0,0%	0,0%	14,2%	100,0%			100,0%

Порода __С__ среднеквешенная категория состояния, СКС - 1,0

Ступени толщины, см	Количество деревьев по категориям состояния, шт																Всего				
	1		2		3		4		5		5(д.б.в)			5(г.д.е)			шт./куб.м		в том числе подлежит рубке, %		
	Н	З	Н	З	Н	З	Н	З	Н	З	Н	З	О	Н	З	О					
1	2	3	4	5	6	7	8	9	10	11	12	13	14	15	16	17	18	19	20		
8										0	0	0	0	0	0	0	0	0	0	#ДЕЛ/0!	
12										0	0	0	0	0	0	0	0	0	0	0	#ДЕЛ/0!
16										0	0	0	0	0	0	0	0	0	0	0	#ДЕЛ/0!
20										0	0	0	0	0	0	0	0	0	0	0	#ДЕЛ/0!
24	1									0	0	0	0	0	0	0	0	0	1	0,44	0,00%
28										0	0	0	0	0	0	0	0	0	0	0	#ДЕЛ/0!
32	2									0	0	0	0	0	0	0	0	0	2	1,68	0,00%
36	1									0	0	0	0	0	0	0	0	0	1	1,09	0,00%
40										0	0	0	0	0	0	0	0	0	0	0	#ДЕЛ/0!
44										0	0	0	0	0	0	0	0	0	0	0	#ДЕЛ/0!
48										0	0	0	0	0	0	0	0	0	0	0	#ДЕЛ/0!
52										0	0	0	0	0	0	0	0	0	0	0	#ДЕЛ/0!
56										0	0	0	0	0	0	0	0	0	0	0	#ДЕЛ/0!
60										0	0	0	0	0	0	0	0	0	0	0	#ДЕЛ/0!
64										0	0	0	0	0	0	0	0	0	0	0	#ДЕЛ/0!
68										0	0	0	0	0	0	0	0	0	0	0	#ДЕЛ/0!
72										0	0	0	0	0	0	0	0	0	0	0	#ДЕЛ/0!
Итого, шт.	4	0	0	0	0	0	0	0	0	0	0	0	0	0	0	0	0	0	4		
Итого, куб. м	3	0	0	0	0	0	0	0	0	0	0	0	0	0	0	0	0	0		3	
Итого, % от запаса по породе	100,0%	0,0%	0,0%	0,0%	0,0%	0,0%	0,0%	0,0%	0,0%	0,0%	0,0%	0,0%	0,0%	0,0%	0,0%	0,0%	0,0%	0,0%	100,0%		0,0%

Порода: Ос средневзвешенная категория состояния: СКС - 1,0

Ступени толщины, см	Количество деревьев по категориям состояния, шт.																Всего				
	1		2		3		4		5		5(а,б,в)			5(г,д,е)						шт./куб.м	в том числе подлежит рубке, %
	Н	З	Н	З	Н	З	Н	З	Н	З	Н	З	О	Н	З	О	18	19	20		
1	2	3	4	5	6	7	8	9	10	11	12	13	14	15	16	17	18	19	20		
8										0	0	0	0	0	0	0	0	0	0	#ДЕЛ/0!	
12										0	0	0	0	0	0	0	0	0	0	0	#ДЕЛ/0!
16										0	0	0	0	0	0	0	0	0	0	0	#ДЕЛ/0!
20										0	0	0	0	0	0	0	0	0	0	0	#ДЕЛ/0!
24										0	0	0	0	0	0	0	0	0	0	0	#ДЕЛ/0!
28										0	0	0	0	0	0	0	0	0	0	0	#ДЕЛ/0!
32	1									0	0	0	0	0	0	0	0	0	1	0,86	0
36	1									0	0	0	0	0	0	0	0	0	1	1,16	0
40										0	0	0	0	0	0	0	0	0	0	0	#ДЕЛ/0!
44										0	0	0	0	0	0	0	0	0	0	0	#ДЕЛ/0!
48										0	0	0	0	0	0	0	0	0	0	0	#ДЕЛ/0!
52										0	0	0	0	0	0	0	0	0	0	0	#ДЕЛ/0!
56										0	0	0	0	0	0	0	0	0	0	0	#ДЕЛ/0!
60										0	0	0	0	0	0	0	0	0	0	0	#ДЕЛ/0!
64										0	0	0	0	0	0	0	0	0	0	0	#ДЕЛ/0!
68										0	0	0	0	0	0	0	0	0	0	0	#ДЕЛ/0!
72										0	0	0	0	0	0	0	0	0	0	0	#ДЕЛ/0!
Итого, шт		2	0	0	0	0	0	0	0	0	0	0	0	0	0	0	0	0	2		
Итого, куб.м		2	0	0	0	0	0	0	0	0	0	0	0	0	0	0	0	0	2		
Итого, % от запаса по породе		100,0%	0,0%	0,0%	0,0%	0,0%	0,0%	0,0%	0,0%	0,0%	0,0%	0,0%	0,0%	0,0%	0,0%	0,0%	0,0%	0,0%	100,0%		0,0%

Ступени толщины, см	Количество деревьев по категориям состояния, шт.																	Всего			
	1		2		3		4		5		5(а,б,в)			5(г,д,е)			шт./куб.м	в том числе подлежит рубке, %			
	Н	З	Н	З	Н	З	Н	З	Н	З	Н	З	О	Н	З	О					
1	2	3	4	5	6	7	8	9	10	11	12	13	14	15	16	17	18	19			
8	0	0	0	0	0	0	0	0	0	0	0	0	0	0	0	0	0	0	0	#ДЕЛ/0!	
12	0	0	1	0	0	0	0	0	0	0	4	0	0	4	0	0	0	5	0,354	80,0%	
16	5	0	1	0	0	0	0	2	0	5	0	0	4	0	0	1	13	2,02	53,8%		
20	9	0	3	0	0	0	0	0	0	15	0	0	12	0	0	3	27	7,5	55,6%		
24	13	0	2	0	0	0	0	0	0	18	0	0	14	0	0	4	33	14,72	54,5%		
28	9	0	2	0	0	0	0	1	0	9	0	0	9	0	0	0	21	13,93	47,6%		
32	11	0	1	0	0	0	0	2	0	3	0	0	3	0	0	0	17	15,34	29,4%		
36	2	0	0	0	0	0	0	0	0	12	0	0	8	0	0	4	14	16,71	85,7%		
40	2	0	1	0	0	0	0	0	0	3	0	0	3	0	0	0	6	9,6	50,0%		
44	4	0	2	0	0	0	0	0	0	3	0	0	3	0	0	0	9	18,67	33,3%		
48	1	0	0	0	0	0	0	0	0	0	0	0	0	0	0	0	1	2,42	0,0%		
52	0	0	0	0	0	0	0	0	0	1	0	0	1	0	0	0	1	2,9	100,0%		
56	0	0	0	0	0	0	0	0	0	0	0	0	0	0	0	0	0	0	0	#ДЕЛ/0!	
60	0	0	0	0	0	0	0	0	0	0	0	0	0	0	0	0	0	0	0	0	#ДЕЛ/0!
64	0	0	0	0	0	0	0	0	0	0	0	0	0	0	0	0	0	0	0	0	#ДЕЛ/0!
68	0	0	0	0	0	0	0	0	0	0	0	0	0	0	0	0	0	0	0	0	#ДЕЛ/0!
72	0	0	0	0	0	0	0	0	0	0	0	0	0	0	0	0	0	0	0	0	#ДЕЛ/0!
Итого, куб. м	42	0	10	0	0	0	0	3	0	49	0	0	42	0	0	8		104			
от запаса по породе	40,3%	0,0%	9,8%	0,0%	0,0%	0,0%	0,0%	2,4%	0,0%	47,5%	0,0%	0,0%	40,2%	0,0%	0,0%	7,2%	100,0%			49,9%	

Условные обозначения: Н - не заселено (не поражено, не повреждено), З - заселено
стволовыми вредителями (поражено болезнями, повреждено огнем), О - отработано вредителями.

Шарканское лесничество

Кв. 18, выд. 29

Фото № 1



N57,499006E54,020749

Фото № 2



N57,494912E54,019387

Фото №3



N57,494339E54,019057

Дата обследования: 21.10.2024 г.