

УТВЕРЖДАЮ:
Заместитель министра
природных ресурсов и охраны
окружающей среды Удмуртской Республики
Ю.А. Долматов
« 25 » ноября 2024 года

Акт
лесопатологического обследования № 2024-21-1015
лесных насаждений Шарканского лесничества
Удмуртской Республики

Способ лесопатологического обследования: 1. Визуальный

2. Инструментальный

Участковое лесничество	Урочище (дача)	Квартал	Выдел	Площадь выдела, га	Лесопатологический выдел	Площадь лесопатологического выдела, га
без деления		185	29	3,7		
					1	0,5

Лесопатологическое обследование проведено на общей площади: 0,5

Кадастровый номер участка: участок не предоставлен в постоянное (бессрочное) пользование, аренду
(для участков, предоставленных в постоянное(бессрочное) пользование, аренду)

Документ о праве пользования:

(тип документа о праве пользования, дата, номер, вид разрешенного использования лесов)

Инструментальное (детальное) обследование лесных насаждений.

(раздел включается в акт в случае проведения лесопатологического обследования инструментальным способом)

2.1 Лесничество Шарканское Участковое лесничество без деления
 Урочище(дача) Квартал 185 Выдел 29
 Лесопатологический выдел 1 Площадь лесопатологического выдела 0,5

Наличие ограничений или особенностей участка, влияющих на назначение СОМ:

Защитные леса:- ОЗУ: Участок лесов вокруг сельских населенных пунктов и садовых товариществ
 (отметка о наличии ООПТ, ОЗУ, водоохранной зоны, радиоактивного загрязнения лесов, угрозы возникновения очагов вредных организмов или пожарной опасности в лесах).

2.2 Фактическая таксационная характеристика лесного насаждения соответствует (не соответствует)
 таксационному описанию (нужное подчеркнуть).

Причины несоответствия несоответствует данным нового лесоустройства

Ведомость насаждений с выявленными несоответствиями таксационным описаниям
 приведена в приложении 1 к Акту

2.3 Состояние насаждений:

с нарушенной устойчивостью (средневзвешенная категория состояния $\geq 1,51 \leq 4,50$)

с утраченной устойчивостью (средневзвешенная категория состояния $\geq 4,51$)

устойчивое (средневзвешенная категория состояния $< 1,50$)

2.4. Причины ослабления, повреждения, средневзвешенная категория состояния насаждения:
 повреждение стволовыми вредителями, СКС 4,32

Вид пожара	Порода	Состояние корневых лап		Состояние корневой шейки		Высушивание луба		Обугленность древесины более 1/3 высоты ствола	
		процент поврежденных огнем корней	процент деревьев с данным повреждением	Обугленность корневой шейки по окружности (1/4;2/4;3/4;бол	процент деревьев с данным повреждением	по окружности (1/4;2/4;3/4 ; более3/4	процент деревьев с данным повреждением	по окружности ствола (менее 1/2; более 1/2)	процент деревьев с данным повреждением
1	2	3	4	5	6	7	8	9	10

2.4.1 Заселено (отработано) стволовыми вредителями:

Вид вредителя	Порода	Встречаемость заселенных деревьев, % от запаса породы	Встречаемость отработанных деревьев, % от запаса породы	Степень заселения лесного насаждения (слабая, средняя, сильная)
1	2	3	4	5
Короед-типограф	Е	65,3%	13,0%	сильная
Полиграф уссурийский	П	100,0%	12,1%	сильная

Болезнь/возбудитель	Порода	Встречаемость, % от запаса насаждения	Степень поражения лесного насаждения (слабая, средняя, сильная)
1	2	3	4

2.5. Выборке подлежит 76,5% деревьев (указывается общий % запаса деревьев, подлежащий рубке, от общего запаса насаждения), в том числе:

без признаков ослабления _____ причины назначения _____
 ослабленных _____ причины назначения _____
 сильно ослабленных _____ причины назначения _____
 усыхающих 1,6% причины назначения п. 42 приказа Минприроды России от 09.11.2020 г № 912

свежего сухостоя 64,5%
 свежего ветровала 0,0%
 свежего бурелома 0,0%

старого сухостоя 10,3%
 старого ветровала 0,0%
 старого бурелома 0,0%

2.6. Полнота лесного насаждения после уборки деревьев, подлежащих рубке, составит 0,1

Критическая полнота для данной категории лесных насаждений и преобладающей породы составляет не лимитируется

ЗАКЛЮЧЕНИЕ к инструментальному обследованию участка.

С целью предотвращения негативных процессов, снижения от их воздействия назначено: ВСП

Участковое лесничество	Урочище (дача)	Квартал	Выдел	Площадь выдела, га	Лесопатологический выдел	Площадь лесопатологического выдела, га	Вид мероприятия	Площадь мероприятия, га	Породы	Доля выбираемой древесины по запасу, %	Рекомендуемый срок проведения
1	2	3	4	5	6	7	8	9	10	11	12
без деления		185	29	3,7	1	0,5	ВСП	0,5	Е	62,1%	2024-2025
									П	14,3%	
									С	0,0%	
									Б	0,0%	
									Ос	0,0%	
									Лп	0,0%	
									Л	0,0%	
									Д	0,0%	
									Я	0,0%	
									Кл	0,0%	
									Оле	0,0%	
									Ивл	0,0%	
Итого:										76,5%	

Ведомость временной пробной площади и абрис участка прилагаются (приложение 2 и 3 к Акту)

РЕКОМЕНДАЦИИ по проведению мероприятий, не относящихся к мероприятиям по предупреждению распространения вредных организмов.
 после окончания выборочной санитарной рубки обеспечить проведение мероприятий по восстановлению леса в соответствии с правилами лесовосстановления,
 соблюдать утвержденные в установленном порядке правила пожарной безопасности в лесах.

Дата проведения ЛПО 21.10.2024г.

Исполнитель работ по проведению лесопатологического обследования:

Заместитель руководителя ГКУ УР "Воткинское лесничество"
 на территории Шарканского лесничества
 Инженер ОЗЛ ГКУ УР "Воткинское лесничество"
 на территории Шарканского лесничества
 Мастер леса ГКУ УР "Воткинское лесничество"
 на территории Шарканского лесничества

 Петров Е.Н.
 Туров В.И.
 Кузнецов Г.Д.

Дата составления документов: 15.11.2024г. Телефон 8 (34136) 3-33-67

ВРЕМЕННАЯ ПРОБНАЯ ПЛОЩАДЬ № 1

1.1. Субъект Российской Федерации	Удмуртская Республика	Лесничество Шарканское		
Участковое лесничество	без деления			
Квартал	185	Выдел 29	Площадь выдела	3,7
Лесопатологический выдел	1	Площадь лесопатологического выдела	0,5	

1.2. Метод перече́та:

сплошной, ленты пере́чета, круговые площадки постоянного радиуса, реласкопические площадки (нужное подчеркнуть).

Количество лент/площадок 1 шт. Размеры площадок (длина*ширина/радиус) ___ м

Размер временной пробной площади 0,5 га

1.3. Фактическая таксационная характеристика насаждения:

Состав	7Б2С1П	Возраст	65 лет;	тип леса	ЕСН	полнота	0,1
запас на га	64	кбм;	возобновление	0			

1.4. Номер очага вредных организмов _____

Тип очага вредных организмов: эпизодический, хронический (нужное подчеркнуть).

Фаза развития очага вредных организмов: начальная, нарастания численности, собственно вспышка, кризис (нужное подчеркнуть).

1.5. Причина ослабления, повреждения насаждения и время:

Полиграф уссурийский; короед-типограф

Состояние насаждения: усыхающие лесные насаждения

Средневзвешенная категория состояния насаждения: 4,32

1.6. Назначенные мероприятия: ВСП

Исполнитель работ по проведению лесопатологического обследования:

Заместитель руководителя ГКУ УР "Воткинское лесничество"

на территории Шарканского лесничества

Инженер ОЗЛ ГКУ УР "Воткинское лесничество"

на территории Шарканского лесничества

Мастер леса ГКУ УР "Воткинское лесничество"

на территории Шарканского лесничества

	Петров Е.Н.
	Туров В.Л.
	Кузнецов Г.Д.

Дата составления документа: 15.11.2024г.

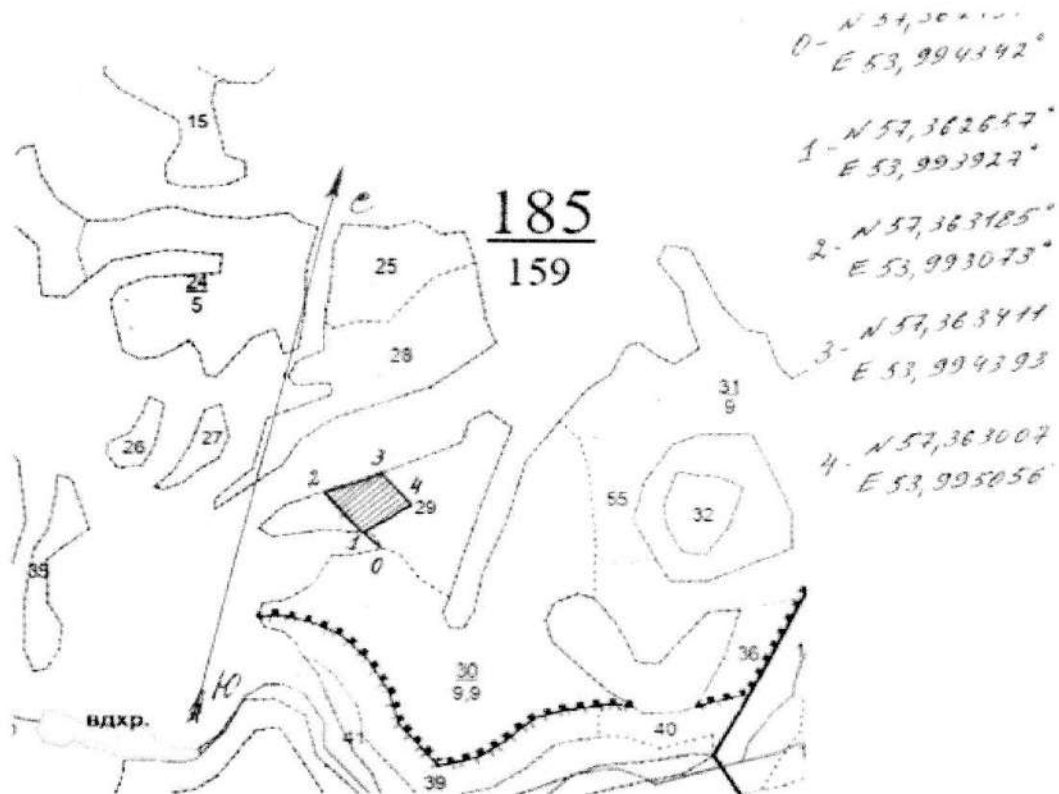
Телефон 8 (34136) 3-33-67

Приложение 3
к акту лесопатологических обследований
утвержденному Приказом
Минприроды УР
от 09.11.2020 №910

Абрис участка леса

Шарканское лесничество, Без деления участковое лесничество,
квартал 185 , выдел 29 , площадь 0,50

М 1:10000



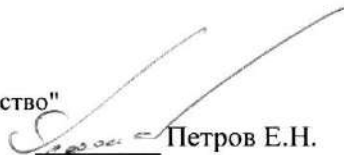
№ квартала	№ выдела	№ лесопатологического выдела	Размер ленты (круговой площадки) перече́та				Координаты начала, конца поворотных точек лент	Координаты перече́та/центров круговых площадок перече́та
			длина, м	ширина, м	радиус, м	площадь, га		
185	29	1						

Пространственное размещение лесопатологических выделов
(включается в Акт выделения лесопатологических выделов, для указания
пространственного расположения поврежденных и погибших насаждений)

Номера точек	Координаты	Длина, м	Румбы линий, м
0-1	N57,362431 E53,994342	35	СЗ 58
1-2	N57,362657 E53,993927	80	СЗ 55
2-3	N57,363185 E53,993073	85	СВ 59
3-4	N57,363411 E53,994393	60	ЮВ 55
4-1	N57,363007 E53,995056	80	ЮЗ 47

Заместитель руководителя ГКУ УР "Воткинское лесничество"

на территории Шарканского лесничества


Петров Е.Н.

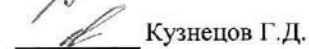
Инженер ОЗЛ ГКУ УР "Воткинское лесничество"

на территории Шарканского лесничества


Туров В.Л.

Мастер леса ГКУ УР "Воткинское лесничество"

на территории Шарканского лесничества


Кузнецов Г.Д.

Дата составления документа

15.11.2024г.

Телефон (34136) 3-33-67

ВЕДОМОСТЬ ПЕРЕЧЕТА ДЕРЕВЬЕВ

(для сплошного, ленточного и перечета на круговых площадках постоянного радиуса) Кв 185 выд 29

Порода: Е средневзвешенная категория состояния: СКС - 4,17

Ступени толщины, см	Количество деревьев по категориям состояния, шт.																	Всего		
	1		2		3		4		5		5(а,б,в)			5(г,д,е)						
	Н	З	Н	З	Н	З	Н	З	Н	З	Н	З	О	Н	З	О	шт./куб.м	в том числе подлежит рубке, %		
1	2	3	4	5	6	7	8	9	10	11	12	13	14	15	16	17	18	19	20	
8										0	0	0	0	0	0	0	0	0	#ДЕЛ/0!	
12										0	0	0	0	0	0	0	0	0	#ДЕЛ/0!	
16	5		2							0	5	0	0	4	0	0	1	12	1,92	41,67%
20	9		5							0	36	0	0	30	0	0	6	50	14,5	72,00%
24	9		4							0	53	0	0	43	0	0	10	66	30,36	80,30%
28	10		1							0	43	0	0	36	0	0	7	54	36,72	79,63%
32	2									0	17	0	0	14	0	0	3	19	17,86	89,47%
36	1									0	3	0	0	3	0	0	0	4	5	75,00%
40	1									0	0	0	0	0	0	0	0	1	1,6	0,00%
44										0	0	0	0	0	0	0	0	0	0	#ДЕЛ/0!
48										0	0	0	0	0	0	0	0	0	0	#ДЕЛ/0!
52										0	0	0	0	0	0	0	0	0	0	#ДЕЛ/0!
56										0	0	0	0	0	0	0	0	0	0	#ДЕЛ/0!
60										0	0	0	0	0	0	0	0	0	0	#ДЕЛ/0!
64										0	0	0	0	0	0	0	0	0	0	#ДЕЛ/0!
68										0	0	0	0	0	0	0	0	0	0	#ДЕЛ/0!
72										0	0	0	0	0	0	0	0	0	0	#ДЕЛ/0!
Итого, шт.	37	0	12	0	0	0	0	0	0	0	157	0	0	130	0	0	27	206		
Итого, куб. м	19	0	4	0	0	0	0	0	0	0	85	0	0	71	0	0	14		108	
Итого, % от запаса по породе	17,7%	0,0%	4,0%	0,0%	0,0%	0,0%	0,0%	0,0%	0,0%	0,0%	78,4%	0,0%	0,0%	65,3%	0,0%	0,0%	13,0%	100,0%		78,4%

Порода: П средневзвешенная категория состояния: СКС - 4,89

Ступени толщины, см	Количество деревьев по категориям состояния, шт.																	Всего		
	1		2		3		4		5		5(а,б,в)			5(г,д,е)						
	Н	З	Н	З	Н	З	Н	З	Н	З	Н	З	О	Н	З	О	шт./куб.м	в том числе подлежит рубке, %		
1	2	3	4	5	6	7	8	9	10	11	12	13	14	15	16	17	18	19	20	
8										0	0	0	0	0	0	0	0	0	0	#ДЕЛ/0!
12										0	0	0	0	0	0	0	0	0	0	#ДЕЛ/0!
16										1	0	0	1	0	0	0	1	0,15	100,00%	
20								2		13	0	0	13	0	0	0	15	3,9	100,00%	
24								4		12	0	0	12	0	0	0	16	6,72	100,00%	
28										9	0	0	9	0	0	0	9	5,49	100,00%	
32										4	0	0	4	0	0	0	4	3,28	100,00%	
36										0	0	0	0	0	0	0	0	0	0	#ДЕЛ/0!
40										0	0	0	0	0	0	0	0	0	0	#ДЕЛ/0!
44										0	0	0	0	0	0	0	0	0	0	#ДЕЛ/0!
48										0	0	0	0	0	0	0	0	0	0	#ДЕЛ/0!
52										0	0	0	0	0	0	0	0	0	0	#ДЕЛ/0!
56										0	0	0	0	0	0	0	0	0	0	#ДЕЛ/0!
60										0	0	0	0	0	0	0	0	0	0	#ДЕЛ/0!
64										0	0	0	0	0	0	0	0	0	0	#ДЕЛ/0!
68										0	0	0	0	0	0	0	0	0	0	#ДЕЛ/0!
72										0	0	0	0	0	0	0	0	0	0	#ДЕЛ/0!
Итого, шт.	0	0	0	0	0	0	0	6	0	39	0	0	39	0	0	0	45			
Итого, куб. м	0	0	0	0	0	0	0	2	0	17	0	0	17	0	0	0		20		
Итого, % от запаса по породе	0,0%	0,0%	0,0%	0,0%	0,0%	0,0%	0,0%	11,3%	0,0%	88,7%	0,0%	0,0%	88,7%	0,0%	0,0%	0,0%	100,0%			100,0%

Порода: С средневзвешенная категория состояния, СКС - 1,0

Ступени толщины, см	Количество деревьев по категориям состояния, шт.																Всего			
	1		2		3		4		5		5(а,б,в)			5(г,д,е)			шт./куб м		в том числе подлежит рубке, %	
	Н	З	Н	З	Н	З	Н	З	Н	З	Н	З	О	Н	З	О				
1	2	3	4	5	6	7	8	9	10	11	12	13	14	15	16	17	18	19	20	
8										0	0	0	0	0	0	0	0	0	#ДЕЛ/0!	
12										0	0	0	0	0	0	0	0	0	#ДЕЛ/0!	
16										0	0	0	0	0	0	0	0	0	#ДЕЛ/0!	
20										0	0	0	0	0	0	0	0	0	#ДЕЛ/0!	
24	1									0	0	0	0	0	0	0	0	1	0,44	0,00%
28	3									0	0	0	0	0	0	0	0	3	1,89	0,00%
32	3									0	0	0	0	0	0	0	0	3	2,52	0,00%
36	1									0	0	0	0	0	0	0	0	1	1,09	0,00%
40	2									0	0	0	0	0	0	0	0	2	2,74	0,00%
44										0	0	0	0	0	0	0	0	0	0	#ДЕЛ/0!
48										0	0	0	0	0	0	0	0	0	0	#ДЕЛ/0!
52										0	0	0	0	0	0	0	0	0	0	#ДЕЛ/0!
56										0	0	0	0	0	0	0	0	0	0	#ДЕЛ/0!
60										0	0	0	0	0	0	0	0	0	0	#ДЕЛ/0!
64										0	0	0	0	0	0	0	0	0	0	#ДЕЛ/0!
68										0	0	0	0	0	0	0	0	0	0	#ДЕЛ/0!
72										0	0	0	0	0	0	0	0	0	0	#ДЕЛ/0!
Итого, шт.	10	0	0	0	0	0	0	0	0	0	0	0	0	0	0	0	0	10		
Итого, куб м	9	0	0	0	0	0	0	0	0	0	0	0	0	0	0	0	0	9		
Итого, % от запаса по породе	100,0%	0,0%	0,0%	0,0%	0,0%	0,0%	0,0%	0,0%	0,0%	0,0%	0,0%	0,0%	0,0%	0,0%	0,0%	0,0%	0,0%	100,0%		0,0%

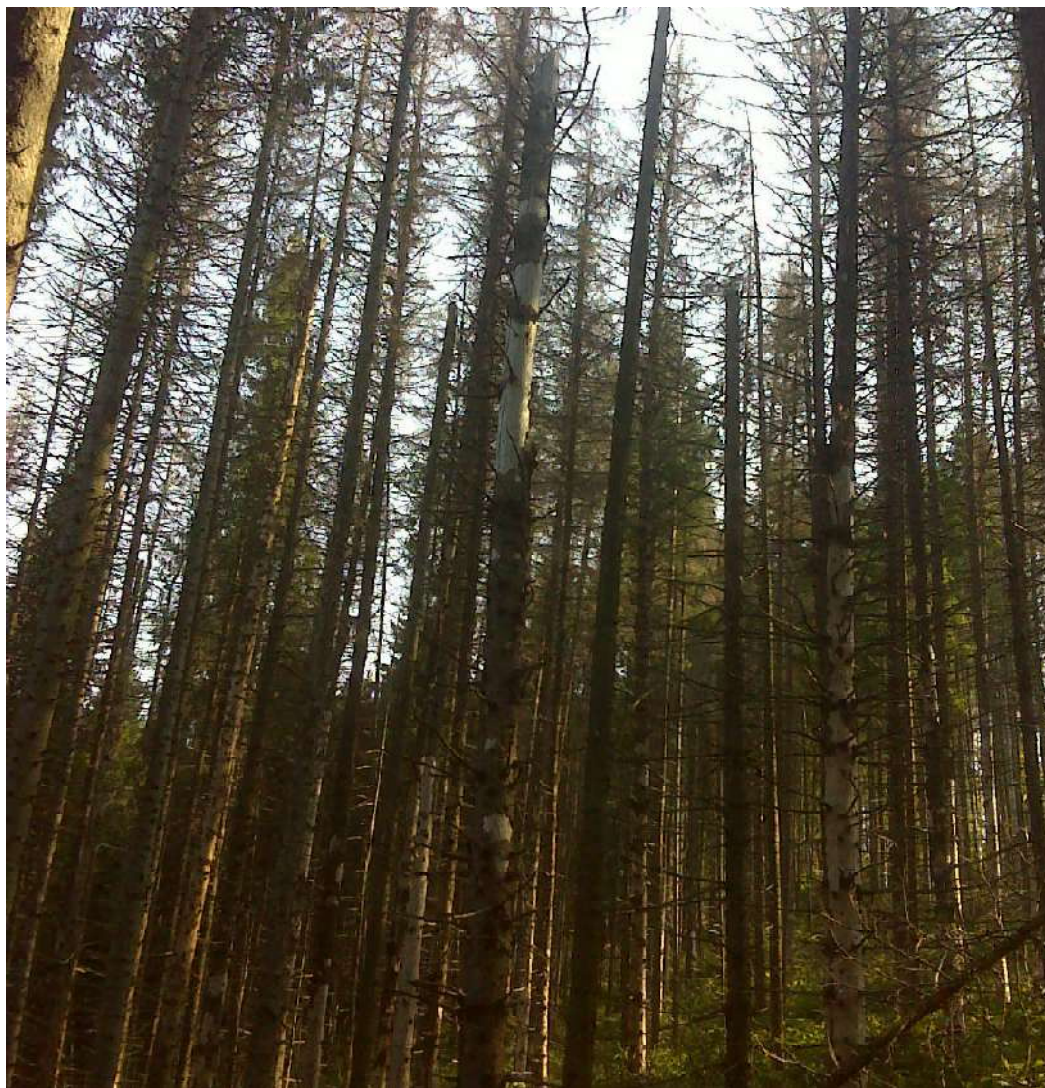
Ступени толщины, см	Количество дерева по категориям состояния, шт.																Всего			
	1		2		3		4		5		5(а,б,в)			5(г,д,е)			шт./куб.м	в том числе подлежит рубке, %		
	Н	З	Н	З	Н	З	Н	З	Н	З	Н	З	О	Н	З	О				
1	2	3	4	5	6	7	8	9	10	11	12	13	14	15	16	17	18	19		
8	0	0	0	0	0	0	0	0	0	0	0	0	0	0	0	0	0	0	#ДЕЛ/0!	
12	0	0	0	0	0	0	0	0	0	0	0	0	0	0	0	0	0	0	#ДЕЛ/0!	
16	5	0	2	0	0	0	0	0	0	0	6	0	0	5	0	0	1	13	2,07	46,2%
20	9	0	5	0	0	0	0	2	0	49	0	0	43	0	0	6	65	18,4	78,5%	
24	10	0	4	0	0	0	0	4	0	65	0	0	55	0	0	10	83	37,52	83,1%	
28	13	0	1	0	0	0	0	0	0	52	0	0	45	0	0	7	66	44,1	78,8%	
32	5	0	0	0	0	0	0	0	0	21	0	0	18	0	0	3	26	23,66	80,8%	
36	2	0	0	0	0	0	0	0	0	3	0	0	3	0	0	0	5	6,09	60,0%	
40	3	0	0	0	0	0	0	0	0	0	0	0	0	0	0	0	3	4,34	0,0%	
44	0	0	0	0	0	0	0	0	0	0	0	0	0	0	0	0	0	0	#ДЕЛ/0!	
48	0	0	0	0	0	0	0	0	0	0	0	0	0	0	0	0	0	0	#ДЕЛ/0!	
52	0	0	0	0	0	0	0	0	0	0	0	0	0	0	0	0	0	0	#ДЕЛ/0!	
56	0	0	0	0	0	0	0	0	0	0	0	0	0	0	0	0	0	0	#ДЕЛ/0!	
60	0	0	0	0	0	0	0	0	0	0	0	0	0	0	0	0	0	0	#ДЕЛ/0!	
64	0	0	0	0	0	0	0	0	0	0	0	0	0	0	0	0	0	0	#ДЕЛ/0!	
68	0	0	0	0	0	0	0	0	0	0	0	0	0	0	0	0	0	0	#ДЕЛ/0!	
72	0	0	0	0	0	0	0	0	0	0	0	0	0	0	0	0	0	0	#ДЕЛ/0!	
Итого, куб. м	28	0	4	0	0	0	0	2	0	102	0	0	88	0	0	14		136		
от запаса по породе	20,4%	0,0%	3,2%	0,0%	0,0%	0,0%	0,0%	1,6%	0,0%	74,8%	0,0%	0,0%	64,5%	0,0%	0,0%	10,3%	100,0%			76,5%

Условные обозначения: Н - не заселено (не поражено, не повреждено), З - заселено
стволовыми вредителями (поражено болезнями, повреждено огнем), О - отработано вредителями

Шарканское лесничество

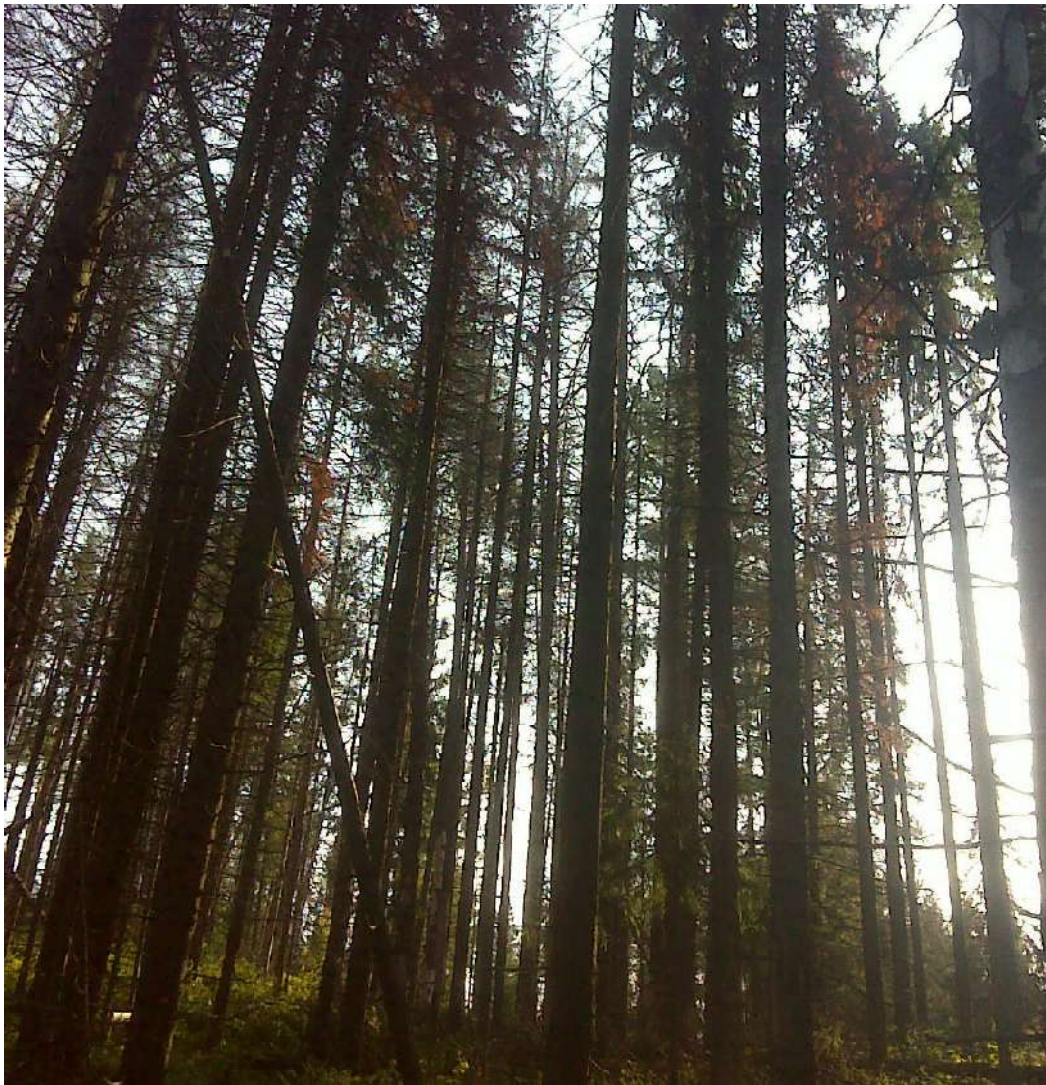
Кв. 185 выд. 29

Фото № 1



N57,362431E53,994342

Фото № 2



N57,362657E53,993927

Фото №3



N57,363411E53,994393

Дата обследования: 21.10.2024 г.