

УТВЕРЖДАЮ:  
Заместитель министра  
природных ресурсов и охраны  
окружающей среды Удмуртской Республики  
Ю.А. Долматов  
« 26 » НОЯБРЯ 2024 года

Акт  
лесопатологического обследования № 2024-21-1014  
лесных насаждений Шарканского лесничества  
Удмуртской Республики

Способ лесопатологического обследования: 1. Визуальный

2. Инструментальный

Участковое лесничество	Урочище (дача)	Квартал	Выдел	Площадь выдела, га	Лесопатологический выдел	Площадь лесопатологического выдела, га
без деления		65	32	2,1		
					1	0,4

Лесопатологическое обследование проведено на общей площади: 0,4

Кадастровый номер участка: участок не предоставлен в постоянное (бессрочное) пользование, аренду  
(для участков, предоставленных в постоянное(бессрочное) пользование, аренду)

Документ о праве пользования:

\_\_\_\_\_  
(тип документа о праве пользования, дата, номер, вид разрешенного использования лесов)

**Инструментальное (детальное) обследование лесных насаждений.**

(раздел включается в акт в случае проведения лесопатологического обследования инструментальным способом)

2.1 Лесничество Шарканское Участковое лесничество без деления  
 Урочище(дача) Квартал 65 Выдел 32  
 Лесопатологический выдел 1 Площадь лесопатологического выдела 0,4

Наличие ограничений или особенностей участка, влияющих на назначение СОМ:

Защитные леса:- ОЗУ: Участки лесов вокруг сельских населенных пунктов и садовых товариществ  
 (отметка о наличии ООПТ, ОЗУ, водоохранной зоны, радиационного загрязнения лесов, угрозы возникновения очагов вредных организмов или пожарной опасности в лесах).

2.2 Фактическая таксационная характеристика лесного насаждения соответствует ( не соответствует ) таксационному описанию (нужное подчеркнуть).

Причины несоответствия: несоответствует данным нового лесоустройства

Ведомость насаждений с выявленными несоответствиями таксационным описаниям приведена в приложении 1 к Акту

2.3 Состояние насаждений:

с нарушенной устойчивостью (средневзвешенная категория состояния  $\geq 1,51 \leq 4,50$ )  [

с утраченной устойчивостью (средневзвешенная категория состояния  $\geq 4,51$ )  [

устойчивое (средневзвешенная категория состояния  $< 1,50$ )  [

2.4. Причины ослабления, повреждения, средневзвешенная категория состояния насаждения:

повреждение стволовыми вредителями, СКС 3,92

Вид пожара	Порода	Состояние корневых лап		Состояние корневой шейки		Всусушивание луба		Обугленность древесины более 1/3 высоты ствола	
		процент поврежденных огнем корней	процент деревьев с данным повреждением	Обугленность древесины корневой шейки по окружности (1/4;2/4;3/4;бол	процент деревьев с данным повреждением	по окружности (1/4;2/4;3/4 ; более3/4	процент деревьев с данным повреждением	по окружности ствола (менее 1/2; более 1/2)	процент деревьев с данным повреждением
1	2	3	4	5	6	7	8	9	10

2.4.1 Заселено (отработано) стволовыми вредителями:

Вид вредителя	Порода	Встречаемость заселенных деревьев, % от запаса породы	Встречаемость отработанных деревьев, % от запаса породы	Степень заселения лесного насаждения (слабая, средняя, сильная)
1	2	3	4	5
Коросд-типограф	Е	54,0%	16,7%	слабая

Болезнь/возбудитель	Порода	Встречаемость, % от запаса насаждения	Степень поражения лесного насаждения (слабая, средняя, сильная)
1	2	3	4

2.5. Выборке подлежит 64,7% деревьев (указывается общий % запаса деревьев, подлежащий рубке, от общего запаса насаждения), в том числе:

без признаков ослабления причины назначения \_\_\_\_\_  
 ослабленных причины назначения \_\_\_\_\_  
 сильно ослабленных причины назначения \_\_\_\_\_  
 усыхающих 0,0% причины назначения п. 42 приказа Минприроды России от 09.11.2020 г № 912

свежего сухостоя 49,4%  
 свежего ветровала 0,0%  
 свежего бурелома 0,0%

старого сухостоя 15,3%  
 старого ветровала 0,0%  
 старого бурелома 0,0%

2.6. Полнота лесного насаждения после уборки деревьев, подлежащих рубке, составит 0,3

Критическая полнота для данной категории лесных насаждений и преобладающей породы составляет не лимитируется

**ЗАКЛЮЧЕНИЕ к инструментальному обследованию участка.**

С целью предотвращения негативных процессов, снижения от их воздействия назначено: ВСП

Участковое лесничество	Урочище (дача)	Квартал	Выдел	Площадь выдела, га	Лесопатологический выдел	Площадь лесопатологического выдела, га	Вид мероприятия	Площадь мероприятия, га	Породы	Доля выбираемой древесины по запасу, %	Рекомендуемый срок проведения
1	2	3	4	5	6	7	8	9	10	11	12
без деления		65	32	2,1	1	0,4	ВСП	0,4	Е	64,7%	2024-2025
									П	0,0%	
									С	0,0%	
									Б	0,0%	
									Ос	0,0%	
									Лп	0,0%	
									Л	0,0%	
									Д	0,0%	
									Я	0,0%	
									Кл	0,0%	
									Олс	0,0%	
									Ивл	0,0%	
Итого:										64,7%	

Ведомость временной пробной площади и абрис участка прилагаются (приложение 2 и 3 к Акту)

РЕКОМЕНДАЦИИ по проведению мероприятий, не относящихся к мероприятиям по предупреждению распространения вредных организмов.  
 после окончания выборочной санитарной рубки обеспечить проведение мероприятий по восстановлению леса в соответствии с правилами лесовосстановления,  
 соблюдать утвержденные в установленном порядке правила пожарной безопасности в лесах.

Дата проведения ЛПО 21.10.2024г.

Исполнитель работ по проведению лесопатологического обследования:

Заместитель руководителя ГКУ УР "Воткинское лесничество"  
 на территории Шарканского лесничества  
 Инженер ОЗЛ ГКУ УР "Воткинское лесничество"  
 на территории Шарканского лесничества  
 Мастер леса ГКУ УР "Воткинское лесничество"  
 на территории Шарканского лесничества

 Петров Е.Н.  
 Туров В.Л.  
 Кузнецов Г.Д.

Дата составления документов: 15.11.2024г. Телефон 8 (34136) 3-33-67





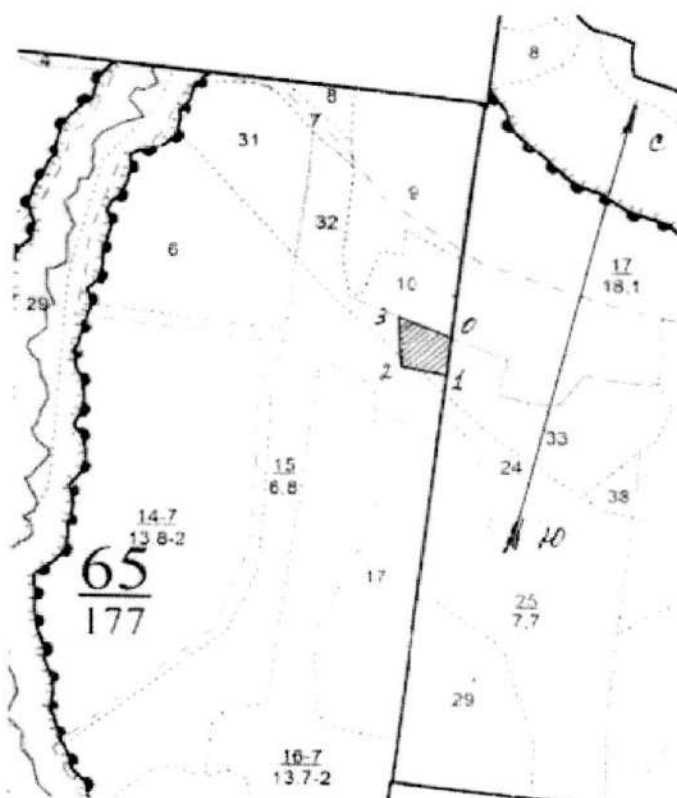


Приложение 3  
к акту лесопатологических обследований  
утвержденному Приказом  
Минприроды УР  
от 09.11.2020 №910

**Абрис участка леса**

Шарканское лесничество, Без деления участковое лесничество,  
квартал 65, выдел 32, площадь 0,40

М 1:10000



1 - N 57,444013°  
E 53,893147°  
2 - N 57,444184°  
E 53,892217°  
3 - N 57,444822°  
E 53,892114°

№ квартала	№ выдела	№ лесопатологического выдела	Размер ленты (круговой площадки) перече́та				площадь, га	Координаты начала, конца поворотных точек лент	перече́та/центров круговых площадок
			длина, м	ширина, м	радиус, м	площадь, га			
65	32	1							

**Пространственное размещение лесопатологических выделов**  
(включается в Акт выделения лесопатологических выделов, для указания  
пространственного расположения поврежденных и погибших насаждений)

Номера точек	Координаты	Длина, м	Румбы линий, м
0-1	N57,444574 E53,893269	60	ЮВ 7
1-2	N57,444013 E53,893147	60	СЗ 87
2-3	N57,444184 E53,892217	70	СЗ 18
3-0	N57,444822 E53,892114	75	ЮВ 82


Заместитель руководителя ГКУ УР "Воткинское лесничество"  
на территории Шарканского лесничества

  
Петров Е.Н.

Инженер ОЗЛ ГКУ УР "Воткинское лесничество"  
на территории Шарканского лесничества

  
Туров В.Л.

Мастер леса ГКУ УР "Воткинское лесничество"  
на территории Шарканского лесничества

  
Кузнецов Г.Д.

Дата составления документа

15.11.2024

Телефон (34136) 3-33-67



**ВЕДОМОСТЬ ПЕРЕЧЕТА ДЕРЕВЬЕВ**

(для сплошного, ленточного и перечета на круговых площадках постоянного радиуса) Кв 65 влд 32

Порода: Е средневзвешенная категория состояния: **СКС - 3,92**

Ступени толщины, см	Количество деревьев по категориям состояния, шт.																	Всего			
	1		2		3		4		5		5(а,б,в)			5(г,д,е)			шт./куб.м	в том числе подлежит рубке, %			
	Н	З	Н	З	Н	З	Н	З	Н	З	Н	З	О	Н	З	О					
1	2	3	4	5	6	7	8	9	10	11	12	13	14	15	16	17	18	19	20		
8										0	0	0	0	0	0	0	0	0	0	#ДЕЛ/0!	
12										0	0	0	0	0	0	0	0	0	0	0	#ДЕЛ/0!
16										0	4	0	0	0	4	0	0	0	4	0,64	100,00%
20	3		3							0	13	0	0	9	0	0	4	19	5,51	68,42%	
24	6		4							0	20	0	0	15	0	0	5	30	13,8	66,67%	
28	6		3							0	26	0	0	19	0	0	7	35	23,8	74,29%	
32	6		1							0	14	0	0	11	0	0	3	21	19,74	66,67%	
36	1		1							0	6	0	0	5	0	0	1	8	10	75,00%	
40										0	0	0	0	0	0	0	0	0	0	#ДЕЛ/0!	
44										0	0	0	0	0	0	0	0	0	0	#ДЕЛ/0!	
48										0	0	0	0	0	0	0	0	0	0	#ДЕЛ/0!	
52										0	0	0	0	0	0	0	0	0	0	#ДЕЛ/0!	
56										0	0	0	0	0	0	0	0	0	0	#ДЕЛ/0!	
60										0	0	0	0	0	0	0	0	0	0	#ДЕЛ/0!	
64										0	0	0	0	0	0	0	0	0	0	#ДЕЛ/0!	
68										0										#ДЕЛ/0!	
72										0	0	0	0	0	0	0	0	0	0	#ДЕЛ/0!	
Итого, шт.	22	0	12	0	0	0	0	0	0	0	83	0	0	63	0	0	20	117			
Итого, куб. м	15	0	7	0	0	0	0	0	0	0	52	0	0	40	0	0	12		73		
Итого, % от запаса по породе	19,9%	0,0%	9,4%	0,0%	0,0%	0,0%	0,0%	0,0%	0,0%	0,0%	70,7%	0,0%	0,0%	54,0%	0,0%	0,0%	16,7%	100,0%		70,7%	

Порода: С средневзвешенная категория состояния, СКС - 1,0

Ступени толщины, см	Количество деревьев по категориям состояния, шт.																	Всего		
	1		2		3		4		5		5(а,б,в)			5(г,д,е)			шт./куб.м	в том числе подлежит рубке, %		
	Н	З	Н	З	Н	З	Н	З	Н	З	Н	З	О	Н	З	О				
1	2	3	4	5	6	7	8	9	10	11	12	13	14	15	16	17	18	19	20	
8										0	0	0	0	0	0	0	0	0	0	#ДЕЛ/0!
12										0	0	0	0	0	0	0	0	0	0	#ДЕЛ/0!
16										0	0	0	0	0	0	0	0	0	0	#ДЕЛ/0!
20										0	0	0	0	0	0	0	0	0	0	#ДЕЛ/0!
24	3									0	0	0	0	0	0	0	0	3	1,32	0,00%
28	3									0	0	0	0	0	0	0	0	3	1,89	0,00%
32	3									0	0	0	0	0	0	0	0	3	2,52	0,00%
36	1									0	0	0	0	0	0	0	0	1	1,09	0,00%
40										0	0	0	0	0	0	0	0	0	0	#ДЕЛ/0!
44										0	0	0	0	0	0	0	0	0	0	#ДЕЛ/0!
48										0	0	0	0	0	0	0	0	0	0	#ДЕЛ/0!
52										0	0	0	0	0	0	0	0	0	0	#ДЕЛ/0!
56										0	0	0	0	0	0	0	0	0	0	#ДЕЛ/0!
60										0	0	0	0	0	0	0	0	0	0	#ДЕЛ/0!
64										0	0	0	0	0	0	0	0	0	0	#ДЕЛ/0!
68										0	0	0	0	0	0	0	0	0	0	#ДЕЛ/0!
72										0	0	0	0	0	0	0	0	0	0	#ДЕЛ/0!
Итого, шт.	10	0	0	0	0	0	0	0	0	0	0	0	0	0	0	0	0	10		
Итого, куб. м	7	0	0	0	0	0	0	0	0	0	0	0	0	0	0	0	0		7	
Итого, % от запаса по породе	100,0%	0,0%	0,0%	0,0%	0,0%	0,0%	0,0%	0,0%	0,0%	0,0%	0,0%	0,0%	0,0%	0,0%	0,0%	0,0%	0,0%	100,0%		0,0%

Ступени толщины, см	Количество деревьев по категориям состояния, шт.																Всего			
	1		2		3		4		5		5(д,б,в)			5(г,д,е)			шт./куб.м	в том числе подлежит рубке, %		
	Н	З	Н	З	Н	З	Н	З	Н	З	Н	З	О	Н	З	О				
1	2	3	4	5	6	7	8	9	10	11	12	13	14	15	16	17	18	19		
8	0	0	0	0	0	0	0	0	0	0	0	0	0	0	0	0	0	0	#ДЕЛ/0!	
12	0	0	0	0	0	0	0	0	0	0	0	0	0	0	0	0	0	0	#ДЕЛ/0!	
16	0	0	0	0	0	0	0	0	0	0	4	0	0	4	0	0	0	4	0,64	100,0%
20	3	0	3	0	0	0	0	0	0	13	0	0	9	0	0	4	19	5,51	68,4%	
24	9	0	4	0	0	0	0	0	0	20	0	0	15	0	0	5	33	15,12	60,6%	
28	9	0	3	0	0	0	0	0	0	26	0	0	19	0	0	7	38	25,69	68,4%	
32	9	0	1	0	0	0	0	0	0	14	0	0	11	0	0	3	24	22,26	58,3%	
36	2	0	1	0	0	0	0	0	0	6	0	0	5	0	0	1	9	11,09	66,7%	
40	0	0	0	0	0	0	0	0	0	0	0	0	0	0	0	0	0	0	#ДЕЛ/0!	
44	0	0	0	0	0	0	0	0	0	0	0	0	0	0	0	0	0	0	#ДЕЛ/0!	
48	0	0	0	0	0	0	0	0	0	0	0	0	0	0	0	0	0	0	#ДЕЛ/0!	
52	0	0	0	0	0	0	0	0	0	0	0	0	0	0	0	0	0	0	#ДЕЛ/0!	
56	0	0	0	0	0	0	0	0	0	0	0	0	0	0	0	0	0	0	#ДЕЛ/0!	
60	0	0	0	0	0	0	0	0	0	0	0	0	0	0	0	0	0	0	#ДЕЛ/0!	
64	0	0	0	0	0	0	0	0	0	0	0	0	0	0	0	0	0	0	#ДЕЛ/0!	
68	0	0	0	0	0	0	0	0	0	0	0	0	0	0	0	0	0	0	#ДЕЛ/0!	
72	0	0	0	0	0	0	0	0	0	0	0	0	0	0	0	0	0	0	#ДЕЛ/0!	
Итого, куб. м	21	0	7	0	0	0	0	0	0	52	0	0	40	0	0	12	80			
от запаса по породе	26,7%	0,0%	8,6%	0,0%	0,0%	0,0%	0,0%	0,0%	0,0%	64,7%	0,0%	0,0%	49,4%	0,0%	0,0%	15,3%	100,0%		64,7%	

Условные обозначения: Н - не заселено (не поражено, не повреждено), З - заселено  
стволовыми вредителями (поражено болезнями, повреждено огнем), О - отработано вредителями

Шарканское лесничество

Кв. 65 выд. 32

Фото № 1



N57,444574E53,893269



Фото № 2



N57,444013E53,893147

Фото № 3



N57,444822E53,892114

Дата обследования: 21.10.2024 г.