

УТВЕРЖДАЮ:
Заместитель министра
природных ресурсов и охраны
окружающей среды Удмуртской Республики
Ю.А. Долматов
« 26 » ноября 2024 года

Акт
лесопатологического обследования № 2024-21-1008
лесных насаждений Шарканского лесничества
Удмуртской Республики

Способ лесопатологического обследования: 1. Визуальный

2. Инструментальный

Участковое лесничество	Урочище (дача)	Квартал	Выдел	Площадь выдела, га	Лесопатологический выдел	Площадь лесопатологического выдела, га
без деления		174	17	9,7		
					1	0,7

Лесопатологическое обследование проведено на общей площади:

0,7

Кадастровый номер участка: участок не предоставлен в постоянное (бессрочное) пользование, аренду
(для участков, предоставленных в постоянное(бессрочное) пользование, аренду)

Документ о праве пользования:

(тип документа о праве пользования, дата, номер, вид разрешенного использования лесов)

Инструментальное (детальное) обследование лесных насаждений.

(раздел включается в акт в случае проведения лесопатологического обследования инструментальным способом)

2.1 Лесничество Шарканское Участковое лесничество без деления
 Урочище(дача) Квартал 174 Выдел 17
 Лесопатологический выдел 1 Площадь лесопатологического выдела 0,7

Наличие ограничений или особенностей участка, влияющих на назначение СОМ:

Защитные леса- ОЗУ:

(отметка о наличии ООПТ, ОЗУ, водоохранной зоны, радиоактивного загрязнения лесов, угрозы возникновения очагов вредных организмов или пожарной опасности в лесах).

2.2 Фактическая таксационная характеристика лесного насаждения соответствует (не соответствует) таксационному описанию (нужно подчеркнуть).

Причины несоответствия: не соответствует данным нового лесоустройства

Ведомость насаждений с выявленными несоответствиями таксационным описаниям приведена в приложении 1 к Акту

2.3 Состояние насаждений:

с нарушенной устойчивостью (средневзвешенная категория состояния $\geq 1,51 \leq 4,50$)

с утраченной устойчивостью (средневзвешенная категория состояния $\geq 4,51$)

устойчивое (средневзвешенная категория состояния $< 1,50$)

2.4. Причины ослабления, повреждения, средневзвешенная категория состояния насаждения:

повреждение стволовыми вредителями, СКС 4,41

Вид пожара	Порода	Состояние корневых лап		Состояние корневой шейки		Высушивание луба		Обугленность древесины более 1/3 высоты ствола	
		процент поврежденных деревьев с данным повреждением	процент поврежденных деревьев с данным повреждением	Обугленность корневой шейки по окружности (1/4;2/4;3/4;бол	процент поврежденных деревьев с данным повреждением	по окружности (1/4;2/4;3/4; более3/4	процент поврежденных деревьев с данным повреждением	по окружности ствола (менее 1/2; более 1/2)	процент деревьев с данным повреждением
1	2	3	4	5	6	7	8	9	10

2.4.1 Заселено (отработано) стволовыми вредителями:

Вид вредителя	Порода	Встречаемость заселенных деревьев, % от запаса породы	Встречаемость отработанных деревьев, % от запаса породы	Степень заселения лесного насаждения (слабая, средняя, сильная)
1	2	3	4	5
Полиграф уссурийский	П	84,0%	16,0%	сильная
Короед-типограф	Е	14,2%	12,1%	слабая

Болезнь/возбудитель	Порода	Встречаемость, % от запаса насаждения	Степень поражения лесного насаждения (слабая, средняя, сильная)
1	2	3	4

2.5. Выборке подлежит 65,8% деревьев (указывается общий % запаса деревьев, подлежащий рубке, от общего запаса насаждения), в том числе:

без признаков ослабления причины назначения _____
 ослабленных причины назначения _____
 сильно ослабленных причины назначения _____
 усыхающих 3,1% причины назначения п. 42 приказа Минприроды России от 09.11.2020 г № 912

свежего сухостоя 48,9%
 свежего ветровала 0,0%
 свежего бурелома 0,0%

старого сухостоя 13,8%
 старого ветровала 0,0%
 старого бурелома 0,0%

2.6. Полнота лесного насаждения после уборки деревьев, подлежащих рубке, составит 0,2

Критическая полнота для данной категории лесных насаждений и преобладающей породы составляет 0,3

ЗАКЛЮЧЕНИЕ к инструментальному обследованию участка.

С целью предотвращения негативных процессов, снижения от их воздействия назначено: ССР

Участковое лесничество	Урочище (дача)	Квартал	Выдел	Площадь выдела, га	Лесопатологический выдел	Площадь лесопатологического выдела, га	Вид мероприятия	Площадь мероприятия, га	Породы	Доля выбираемой древесины по запасу, %	Рекомендуемый срок проведения
1	2	3	4	5	6	7	8	9	10	11	12
без деления		174	17	9,7	1	0,7	ССР	0,7	Е	10,9%	2024-2025
									П	54,9%	
									С	0,0%	
									Б	0,0%	
									Ос	0,0%	
									Лп	0,0%	
									Л	0,0%	
									Д	0,0%	
									Я	0,0%	
									Кл	0,0%	
									Оле	0,0%	
									Ива	0,0%	
Итого:										65,8%	

Ведомость временной пробной площади и абрис участка прилагаются (приложение 2 и 3 к Акту)

РЕКОМЕНДАЦИИ по проведению мероприятий, не относящихся к мероприятиям по предупреждению распространения вредных организмов, после окончания выборочной санитарной рубки обеспечить проведение мероприятий по восстановлению леса в соответствии с правилами лесовосстановления, соблюдать утвержденные в установленном порядке правила пожарной безопасности в лесах.

Дата проведения ЛПО 21.10.2024г.

Исполнитель работ по проведению лесопатологического обследования:

Заместитель руководителя ГКУ УР "Воткинское лесничество" на территории Шарканского лесничества
 Инженер ОЗЛ ГКУ УР "Воткинское лесничество" на территории Шарканского лесничества
 Мастер леса ГКУ УР "Воткинское лесничество" на территории Шарканского лесничества

 Петров Е.Н.
 Туров В.Л.
 Кузнецов Г.Д.

Дата составления документов: 15.11.2024г. Телефон 8 (34136) 3-33-67

Веломость лесных участков с выявленными несоответствиями таксационным описаниям

Источники данных	Год проведения лесосурьейта	Номер квартала	Номер выдела	Площадь выдела, га	Целевое назначение леса	Категория защитных лесов	ОЗУ	Номер лесопатологического выдела	Площадь лесопатологического выдела, га	Таксационная характеристика										Заложено пробных площадок						
										состоя	порода	возраст, лет	средняя высота, м	средний диаметр, см	тип леса	ТУМ	поинота	бонитет	запас, куб/га	количество, шт.	общая площадь, га					
ТО	2018	174	17	9,7	Защитные	Противопожарные леса	0	1	0,70	4Е2П11С30х1В	Е	70	21	28	ЕКС	С3	0,7	2	300							
Ф	2024	174	17	9,7	Защитные	Противопожарные леса	0	1	0,70	8Е1С1П	Е	70	21	28	ЕКС	С3	0,2	2	72	1	0,70					
										8П2Е	П		21	28			0	137								

Примечание:

ТО - таксационные описания
Ф - фактическая характеристика лесного насаждения

Исполнитель работ по проведению лесопатологического обследования
Заместитель руководителя ГКУ УР "Воткинское лесничество"
на территории Шарвакского лесничества

Ижевск ОЗЛ ГКУ УР "Воткинское лесничество"
на территории Шарвакского лесничества
Мастер леса ГКУ УР "Воткинское лесничество"
на территории Шарвакского лесничества

 Петров Е.Н.
 Туров В.Л.
 Кузнецов Г.Д.

Дата составления документа: 15.11.2024г.

ВРЕМЕННАЯ ПРОБНАЯ ПЛОЩАДЬ № 1

1.1. Субъект Российской Федерации Удмуртская Республика Лесничество Шарканское
Участковое лесничество без деления
Квартал 174 Выдел 17 Площадь выдела 9,7
Лесопатологический выдел 1 Площадь лесопатологического выдела 0,7

1.2. Метод перече́та:

сплошной, ленты пере́чета, круговые площадки постоянного радиуса,
реласкопические площадки (нужное подчеркнуть).
Количество лент/площадок: 1 шт. Размеры площадок (длина*ширина/радиус) ___ м
Размер временной пробной площади 0,7 га

1.3. Фактическая таксационная характеристика насаждения:

Состав 8Е1С1П Возраст 70 лет; тип леса ЕКС полнота 0,2
запас на га 72 кбм; возобновление 0

1.4. Номер очага вредных организмов _____

Тип очага вредных организмов: эпизодический, хронический (нужное подчеркнуть).
Фаза развития очага вредных организмов: начальная, нарастания численности, собственно вспышка,
кризис (нужное подчеркнуть).

1.5. Причина ослабления, повреждения насаждения и время:

Полиграф уссурийский; короед-типограф
Состояние насаждения: усыхающие лесные насаждения
Средневзвешенная категория состояния насаждения: 4,41

1.6. Назначенные мероприятия: ССР

Исполнитель работ по проведению лесопатологического обследования:

Заместитель руководителя ГКУ УР "Воткинское лесничество"

на территории Шарканского лесничества

Инженер ОЗЛ ГКУ УР "Воткинское лесничество"

на территории Шарканского лесничества

Мастер леса ГКУ УР "Воткинское лесничество"

на территории Шарканского лесничества



Петров Е.Н.


Туров В.Л.


Кузнецов Г.Д.

Дата составления документа: 15.11.2021г.

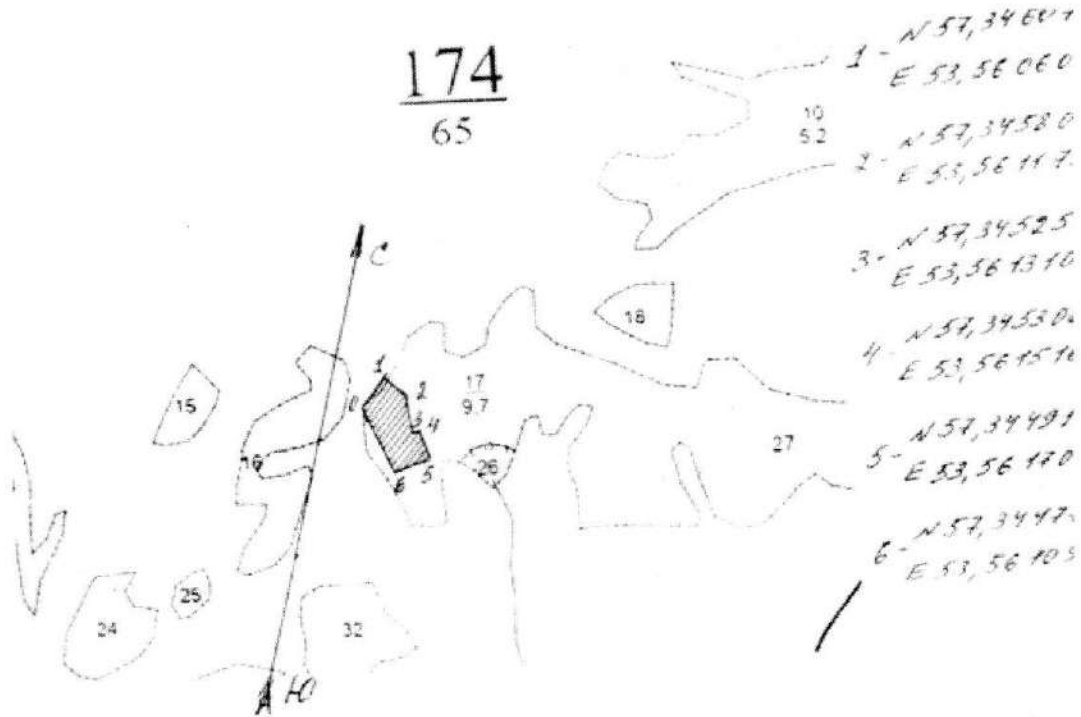
Телефон 8 (34136) 3-33-67

Приложение 3
к акту лесопатологических обследований
утвержденному Приказом
Минприроды УР
от 09.11.2020 №910

Абрис участка леса

Шарканское лесничество, Без деления участков лесничество,
квартал 174 , выдел 17 , площадь 0,70 .

М 1:10000



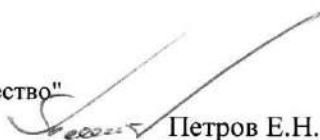
№ квартала	№ выдела	№ лесопатологического выдела	Размер ленты (круговой площадки) перечета				Координаты начала, конца поворотных точек лент перечета/центров круговых площадок перечета
			длина, м	ширина, м	радиус, м	площадь, га	
174	17	1					

Пространственное размещение лесопатологических выделов
(включается в Акт выделения лесопатологических выделов, для указания
пространственного расположения поврежденных и погибших насаждений)

Номера точек	Координаты	Длина, м	Румбы линий, м
0-1	N57,345515 E53,560109	70	СВ 29
1-2	N57,346079 E53,560609	45	ЮВ 61
2-3	N57,345805 E53,561175	60	ЮВ 21
3-4	N57,345250 E53,561310	15	СВ 52
4-5	N57,345302 E53,561516	45	ЮВ 28
5-6	N57,346195 E53,559119	40	ЮЗ 53
6-0	N57,344917 E53,561706	100	СЗ 49

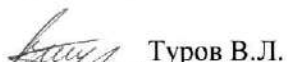
Заместитель руководителя ГКУ УР "Воткинское лесничество"

на территории Шарканского лесничества


Петров Е.Н.

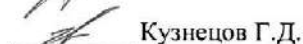
Инженер ОЗЛ ГКУ УР "Воткинское лесничество"

на территории Шарканского лесничества


Туров В.Л.

Мастер леса ГКУ УР "Воткинское лесничество"

на территории Шарканского лесничества


Кузнецов Г.Д.

Дата составления документа

15.11.2024г.

Телефон (34136) 3-33-67

ВЕДОМОСТЬ ПЕРЕЧЕТА ДЕРЕВЬЕВ

(для сплошного, ленточного и перечета на круговых площадках постоянного радиуса) Кв 174 выд 17

Порода: Е средневзвешенная категория состояния: **СКС - 2,29**

Ступени толщины, см	Количество деревьев по категориям состояния, шт.																Всего			
	1		2		3		4		5		5(а,б,в)			5(г,д,е)			шт./куб.м	в том числе подлежит рубке, %		
	Н	З	Н	З	Н	З	Н	З	Н	З	Н	З	О	Н	З	О				
1	2	3	4	5	6	7	8	9	10	11	12	13	14	15	16	17	18	19	20	
8										0	0	0	0	0	0	0	0	0	#ДЕЛ/0!	
12										0	0	0	0	0	0	0	0	0	#ДЕЛ/0!	
16	13									0	0	0	0	0	0	0	13	2,08	0,00%	
20	11		5							0	11	0	0	5	0	0	6	27	7,83	40,74%
24	15		4							0	12	0	0	7	0	0	5	31	14,26	38,71%
28	15		10							0	6	0	0	3	0	0	3	31	21,08	19,35%
32	8		5							0	2	0	0	2	0	0	15	14,1	13,33%	
36										0	1	0	0	0	0	0	1	1	1,25	100,00%
40										0	0	0	0	0	0	0	0	0	#ДЕЛ/0!	
44										0	0	0	0	0	0	0	0	0	#ДЕЛ/0!	
48										0	0	0	0	0	0	0	0	0	#ДЕЛ/0!	
52										0	0	0	0	0	0	0	0	0	#ДЕЛ/0!	
56										0	0	0	0	0	0	0	0	0	#ДЕЛ/0!	
60										0	0	0	0	0	0	0	0	0	#ДЕЛ/0!	
64										0	0	0	0	0	0	0	0	0	#ДЕЛ/0!	
68										0									#ДЕЛ/0!	
72										0	0	0	0	0	0	0	0	0	#ДЕЛ/0!	
Итого, шт.	62	0	24	0	0	0	0	0	0	32	0	0	17	0	0	15	118			
Итого, куб. м	30	0	15	0	0	0	0	0	0	16	0	0	9	0	0	7		61		
Итого, % от запаса по породе	49,3%	0,0%	24,4%	0,0%	0,0%	0,0%	0,0%	0,0%	0,0%	26,3%	0,0%	0,0%	14,2%	0,0%	0,0%	12,1%	100,0%		26,3%	

Порода: П средневзвешенная категория состояния: **СКС - 4,94**

Ступени толщины, см	Количество деревьев по категориям состояния, шт.																Всего		
	1		2		3		4		5		5(а,б,в)			5(г,д,е)			шт./куб.м	в том числе подлежит рубке, %	
	Н	З	Н	З	Н	З	Н	З	Н	З	Н	З	О	Н	З	О			
1	2	3	4	5	6	7	8	9	10	11	12	13	14	15	16	17	18	19	20
8										0	0	0	0	0	0	0	0	0	#ДЕЛ/0!
12										3	0	0	3	0	0	0	3	0,21	100,00%
16										11	0	0	11	0	0	0	11	1,65	100,00%
20								1		23	0	0	18	0	0	5	24	6,24	100,00%
24								3		37	0	0	28	0	0	9	40	16,8	100,00%
28								5		33	0	0	26	0	0	7	38	23,18	100,00%
32										24	0	0	21	0	0	3	24	19,68	100,00%
36										8	0	0	7	0	0	1	8	8,56	100,00%
40										2	0	0	2	0	0	0	2	2,6	100,00%
44										1	0	0	1	0	0	0	1	1,55	100,00%
48										0	0	0	0	0	0	0	0	0	#ДЕЛ/0!
52										0	0	0	0	0	0	0	0	0	#ДЕЛ/0!
56										0	0	0	0	0	0	0	0	0	#ДЕЛ/0!
60										0	0	0	0	0	0	0	0	0	#ДЕЛ/0!
64										0	0	0	0	0	0	0	0	0	#ДЕЛ/0!
68										0	0	0	0	0	0	0	0	0	#ДЕЛ/0!
72										0	0	0	0	0	0	0	0	0	#ДЕЛ/0!
Итого, шт.	0	0	0	0	0	0	0	9	0	142	0	0	117	0	0	25	151		
Итого, куб. м	0	0	0	0	0	0	0	5	0	76	0	0	63	0	0	13		80	
Итого, % от запаса по породе	0,0%	0,0%	0,0%	0,0%	0,0%	0,0%	0,0%	5,7%	0,0%	94,3%	0,0%	0,0%	78,3%	0,0%	0,0%	16,0%	100,0%		100,0%

Порода: С_ среднезвешенная категория состояния: СКС - 1,0

Ступени толщины, см	Количество деревьев по категориям состояния, шт.																Всего							
	1		2		3		4		5		5(д.б.в)			5(г.д.е)			шт./куб м		в том числе подлежит рубке, %					
	Н	З	Н	З	Н	З	Н	З	Н	З	Н	З	О	Н	З	О								
1	2	3	4	5	6	7	8	9	10	11	12	13	14	15	16	17	18	19	20					
8										0	0	0	0	0	0	0	0	0	0	#ДЕЛ/0!				
12										0	0	0	0	0	0	0	0	0	0	0	#ДЕЛ/0!			
16										0	0	0	0	0	0	0	0	0	0	0	#ДЕЛ/0!			
20										0	0	0	0	0	0	0	0	0	0	0	#ДЕЛ/0!			
24										0	0	0	0	0	0	0	0	0	0	0	#ДЕЛ/0!			
28	2									0	0	0	0	0	0	0	0	0	0	0	2	1,26	0,00%	
32	2									0	0	0	0	0	0	0	0	0	0	0	2	1,68	0,00%	
36	1									0	0	0	0	0	0	0	0	0	0	0	1	1,09	0,00%	
40	1									0	0	0	0	0	0	0	0	0	0	0	1	1,37	0,00%	
44										0	0	0	0	0	0	0	0	0	0	0	0	0	0	#ДЕЛ/0!
48										0	0	0	0	0	0	0	0	0	0	0	0	0	0	#ДЕЛ/0!
52										0	0	0	0	0	0	0	0	0	0	0	0	0	0	#ДЕЛ/0!
56										0	0	0	0	0	0	0	0	0	0	0	0	0	0	#ДЕЛ/0!
60										0	0	0	0	0	0	0	0	0	0	0	0	0	0	#ДЕЛ/0!
64										0	0	0	0	0	0	0	0	0	0	0	0	0	0	#ДЕЛ/0!
68										0	0	0	0	0	0	0	0	0	0	0	0	0	0	#ДЕЛ/0!
72										0	0	0	0	0	0	0	0	0	0	0	0	0	0	#ДЕЛ/0!
Итого, шт.	6	0	0	0	0	0	0	0	0	0	0	0	0	0	0	0	0	0	0	0	6			
Итого, куб. м	5	0	0	0	0	0	0	0	0	0	0	0	0	0	0	0	0	0	0	0		5		
Итого, % от запаса по породе	100,0%	0,0%	0,0%	0,0%	0,0%	0,0%	0,0%	0,0%	0,0%	0,0%	0,0%	0,0%	0,0%	0,0%	0,0%	0,0%	0,0%	0,0%	0,0%	0,0%	100,0%			0,0%

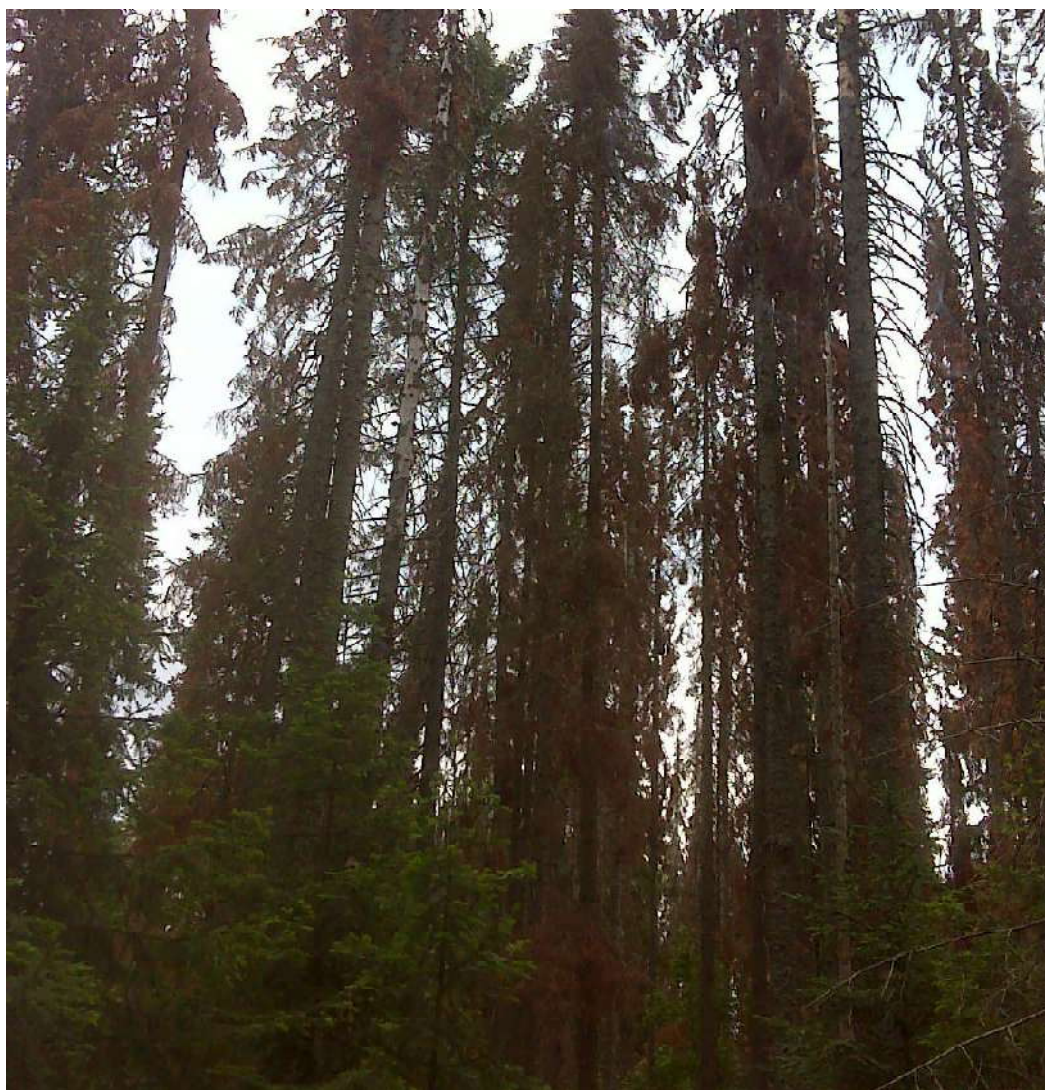
Ступени толщины, см	Количество деревьев по категориям состояния, шт.																	Всего		
	1		2		3		4		5		5(д,б,в)			5(г,д,е)			шт./куб м	в том числе подлежит рубке, %		
	Н	З	Н	З	Н	З	Н	З	Н	З	Н	З	О	Н	З	О			18	19
1	2	3	4	5	6	7	8	9	10	11	12	13	14	15	16	17				
8	0	0	0	0	0	0	0	0	0	0	0	0	0	0	0	0	0	0	0	#ДЕЛ/0!
12	0	0	0	0	0	0	0	0	0	3	0	0	3	0	0	0	3	0,21	100,0%	
16	13	0	0	0	0	0	0	0	0	11	0	0	11	0	0	0	24	3,73	45,8%	
20	11	0	5	0	0	0	0	1	0	34	0	0	23	0	0	11	51	14,07	68,6%	
24	15	0	4	0	0	0	0	3	0	49	0	0	35	0	0	14	71	31,06	73,2%	
28	17	0	10	0	0	0	0	5	0	39	0	0	29	0	0	10	71	45,52	62,0%	
32	10	0	5	0	0	0	0	0	0	26	0	0	23	0	0	3	41	35,46	63,4%	
36	1	0	0	0	0	0	0	0	0	9	0	0	7	0	0	2	10	10,9	90,0%	
40	1	0	0	0	0	0	0	0	0	2	0	0	2	0	0	0	3	3,97	66,7%	
44	0	0	0	0	0	0	0	0	0	1	0	0	1	0	0	0	1	1,55	100,0%	
48	0	0	0	0	0	0	0	0	0	0	0	0	0	0	0	0	0	0	0	#ДЕЛ/0!
52	0	0	0	0	0	0	0	0	0	0	0	0	0	0	0	0	0	0	0	#ДЕЛ/0!
56	0	0	0	0	0	0	0	0	0	0	0	0	0	0	0	0	0	0	0	#ДЕЛ/0!
60	0	0	0	0	0	0	0	0	0	0	0	0	0	0	0	0	0	0	0	#ДЕЛ/0!
64	0	0	0	0	0	0	0	0	0	0	0	0	0	0	0	0	0	0	0	#ДЕЛ/0!
68	0	0	0	0	0	0	0	0	0	0	0	0	0	0	0	0	0	0	0	#ДЕЛ/0!
72	0	0	0	0	0	0	0	0	0	0	0	0	0	0	0	0	0	0	0	#ДЕЛ/0!
Итого, куб. м	35	0	15	0	0	0	0	5	0	92	0	0	72	0	0	20		146		
от запаса по породе	24,1%	0,0%	10,1%	0,0%	0,0%	0,0%	0,0%	3,1%	0,0%	62,7%	0,0%	0,0%	48,9%	0,0%	0,0%	13,8%	100,0%			65,8%

Условные обозначения: Н - не заселено (не поражено, не повреждено), З - заселено
стволовыми вредителями (поражено болезнями, повреждено огнем), О - отработано вредителями.

Шарканское лесничество

Кв. 174 выд. 17

Фото № 1



N57,345250E53,561310

Фото №2



N57,345302E53,561516

Дата обследования: 21.10.2024 г.