

УТВЕРЖДАЮ:  
Заместитель министра  
природных ресурсов и охраны  
окружающей среды Удмуртской Республики  
Ю.А. Долматов  
« 26 » ноября 2024 года

Акт  
лесопатологического обследования № 2024-21-1006  
лесных насаждений Шарканского лесничества  
Удмуртской Республики

Способ лесопатологического обследования: 1. Визуальный

2. Инструментальный

Участковое лесничество	Урочище (дача)	Квартал	Выдел	Площадь выдела, га	Лесопатологический выдел	Площадь лесопатологического выдела, га
без деления		259	29	1,5		
					1	0,5

Лесопатологическое обследование проведено на общей площади: 0,5

Кадастровый номер участка: участок не предоставлен в постоянное (бессрочное) пользование, аренду  
(для участков, предоставленных в постоянное(бессрочное) пользование, аренду)

Документ о праве пользования:

\_\_\_\_\_  
(тип документа о праве пользования, дата, номер, вид разрешенного использования лесов)

**Инструментальное (детальное) обследование лесных насаждений.**

(раздел включается в акт в случае проведения лесопатологического обследования инструментальным способом)

2.1 Лесничество Шарканское Участковое лесничество без деления  
 Урочище(дача) Квартал 259 Выдел 29  
 Лесопатологический выдел 1 Площадь лесопатологического выдела 0,5

Наличие ограничений или особенностей участка, влияющих на назначение СОМ:

Защитные леса:- ОЗУ: Берегозащитные участки лесов

(отметка о наличии ООПТ, ОЗУ, водоохранной зоны, радиоактивного загрязнения лесов, угрозы возникновения очагов вредных организмов или пожарной опасности в лесах).

2.2 Фактическая таксационная характеристика лесного насаждения соответствует (не соответствует) таксационному описанию (нужное подчеркнуть).

Причины несоответствия: не соответствует данным нового лесоустройства

Ведомость насаждений с выявленными несоответствиями таксационным описаниям приведена в приложении 1 к Акту

2.3 Состояние насаждений:

с нарушенной устойчивостью (средневзвешенная категория состояния  $\geq 1,51 \leq 4,50$ )  [

с утраченной устойчивостью (средневзвешенная категория состояния  $\geq 4,51$ )  [

устойчивое (средневзвешенная категория состояния  $< 1,50$ )  [

2.4. Причины ослабления, повреждения, средневзвешенная категория состояния насаждения:

повреждение стволовыми вредителями, СКС 4,75

Вид пожара	Порода	Состояние корневых лап		Состояние корневой шейки		Высушивание луба		Обугленность древесины более 1/3 высоты ствола	
		процент поврежденных огнем корней	процент деревьев с данным повреждением	Обугленность древесины корневой шейки по окружности (1/4;2/4;3/4;бол	процент деревьев с данным повреждением	по окружности (1/4;2/4;3/4 ; более3/4	процент деревьев с данным повреждением	по окружности ствола (менее 1/2; более 1/2)	процент деревьев с данным повреждением
1	2	3	4	5	6	7	8	9	10
Низовой устойчивый средний	Ель, Пихта, Сосна, Береза, Осина			3/4	90%			менее 1/2	90%

2.4.1 Заселено (отработано) стволовыми вредителями:

Вид вредителя	Порода	Встречаемость заселенных деревьев, % от запаса породы	Встречаемость отработанных деревьев, % от запаса породы	Степень заселения лесного насаждения (слабая, средняя, сильная)
1	2	3	4	5

2.4.3. Поражено болезнями:

Болезнь/возбудитель	Порода	Встречаемость, % от запаса насаждения	Степень поражения лесного насаждения (слабая, средняя, сильная)
1	2	3	4

2.5. Выборке подлежит 80,1% деревьев (указывается общий % запаса деревьев, подлежащий рубке, от общего запаса насаждения), в том числе:

без признаков ослабления \_\_\_\_\_ причины назначения  
 ослабленных \_\_\_\_\_ причины назначения  
 сильно ослабленных \_\_\_\_\_ причины назначения  
 усыхающих 0,0% причины назначения

свежого сухостоя 70,7%  
 свежего ветровала 0,0%  
 свежего бурелома 0,0%

старого сухостоя 9,4%  
 старого ветровала 0,0%  
 старого бурелома 0,0%

2.6. Полнота лесного насаждения после уборки деревьев, подлежащих рубке, составит 0,1

Критическая полнота для данной категории лесных насаждений и преобладающей породы составляет не лимитируется

**ЗАКЛЮЧЕНИЕ к инструментальному обследованию участка.**

С целью предотвращения негативных процессов, снижения от их воздействия назначено: ВСП

Участковое лесничество	Урочище (дача)	Квартал	Выдел	Площадь выдела, га	Лесопатологический выдел	Площадь лесопатологического выдела, га	Вид мероприятия	Площадь мероприятия, га	Породы	Доля выбираемой древесины по запасу, %	Рекомендуемый срок проведения мероприятия
1	2	3	4	5	6	7	8	9	10	11	12
без деления		259	29	1,5	1	0,5	ВСП	0,5	Е	31,5%	2024-2025
									П	37,8%	
									С	2,6%	
									Б	0,3%	
									Ос	7,9%	
									Лп	0,0%	
									Л	0,0%	
									Д	0,0%	
									Я	0,0%	
									Кл	0,0%	
									Олс	0,0%	
									Ивд	0,0%	
Итого:										80,1%	

Ведомость временной пробной площади и абрис участка прилагаются (приложение 2 и 3 к Акту)

РЕКОМЕНДАЦИИ по проведению мероприятий, не относящихся к мероприятиям по предупреждению распространения вредных организмов. Насаждение погибло в результате пожара. Требуется проведение выборочной рубки, после окончания выборочной санитарной рубки обеспечить проведение мероприятий по восстановлению леса в соответствии с правилами лесовосстановления, соблюдать утвержденные в установленном порядке правила пожарной безопасности в лесах.

Дата проведения ЛПО 21.10.2024г.

Исполнитель работ по проведению лесопатологического обследования:

Заместитель руководителя ГКУ УР "Воткинское лесничество"  
 на территории Шарканского лесничества  
 Инженер ОЗЛ ГКУ УР "Воткинское лесничество"  
 на территории Шарканского лесничества  
 Мастер леса ГКУ УР "Воткинское лесничество"  
 на территории Шарканского лесничества

 Петров Е.Н.  
 Туров В.Л.  
 Кузнецов Г.Д.




Дата составления документа: 15.11.2024г.

Ведомость лесных участков с выявленными несоответствиями таксационным описаниям

Источники данных	Год проведения лесопро젝та	Номер квартала	Номер выдела	Площадь выдела, га	Целевое назначение лесов	Категория запущенных лесов	ОЗУ	Номер лесопользовательского выдела	Площадь лесопользовательского выдела, га	Таксационная характеристика										Заданное количество рубящих единиц			
										состояние	порода	возраст, лет	средняя высота, м	средний диаметр, см	тип леса	ТУМ	полнота	бонитет	данные, км/га	количество, шт.	общая площадь, га		
ТО	2018	259	29	1,5	Защитные	Леса, расположенные в водозащитных зонах	Береговатые участки леса	1	0,5	88/С1П	Е	70	21	24	ЕШТ ДЗ	ДЗ	0,5	2	230				
Ф	2024	259	29	1,5	Защитные	Леса, расположенные в водозащитных зонах	Береговатые участки леса	1	0,5	88/С1П+В+Ое	Е	70	21	24	ЕШТ ДЗ	ДЗ	0,1	2	8	1	0,5		
											П		21	24			0	144					

Примечание:

ТО - таксационные описания  
Ф - фактическая характеристика лесного насаждения  
Исполнитель работ по проведению лесопатологического обследования:  
Заместитель руководителя ГКУ УР "Воткинское лесничество"  
на территории Шаранского лесничества  
Ильинер ОЗЛ ГКУ УР "Воткинское лесничество"  
на территории Шаранского лесничества  
Мастер леса ГКУ УР "Воткинское лесничество"  
на территории Шаранского лесничества

 Петров Е.Н.  
 Турон В.Д.  
 Кузнецов Г.Д.

Дата составления документа: 15.11.2024 г.



### ВРЕМЕННАЯ ПРОБНАЯ ПЛОЩАДЬ № 1

1.1. Субъект Российской Федерации	Удмуртская Республика	Лесничество Шарканское		
Участковое лесничество	без деления			
Квартал	259	Выдел 29	Площадь выдела	1,5
Лесопатологический выдел	1	Площадь лесопатологического выдела	0,5	

#### 1.2. Метод перече́та:

сплошной, ленты пере́чета, круговые площадки постоянного радиуса,  
реласкопические площадки (нужное подчеркнуть).

Количество лент/площадок 1 шт. Размеры площадок (длина\*ширина/радиус) \_\_\_ м

Размер временной пробной площади 0,5 га

#### 1.3. Фактическая таксационная характеристика насаждения:

8Е1С1П+Б+О

Состав	с	Возраст	70 лет;	тип леса	ЕШГ полнота	0,1
запас на га	8	кбм;	возобновление	0		

#### 1.4. Номер очага вредных организмов \_\_\_\_\_

Тип очага вредных организмов: эпизодический, хронический (нужное подчеркнуть).

Фаза развития очага вредных организмов: начальная, нарастания численности, собственно вспышка,  
кризис (нужное подчеркнуть).

#### 1.5. Причина ослабления, повреждения насаждения и время:

Лесной пожар 2024 года

Состояние насаждения: погибшие лесные насаждения

Средневзвешенная категория состояния насаждения: 4,75

#### 1.6. Назначенные мероприятия: ВСП

Исполнитель работ по проведению лесопатологического обследования:

Заместитель руководителя ГКУ УР "Воткинское лесничество"


на территории Шарканского лесничества

Инженер ОЗЛ ГКУ УР "Воткинское лесничество"

на территории Шарканского лесничества

Мастер леса ГКУ УР "Воткинское лесничество"

на территории Шарканского лесничества

  
Петров Е.Н.

  
Туров В.Л.

  
Кузнецов Г.Д.

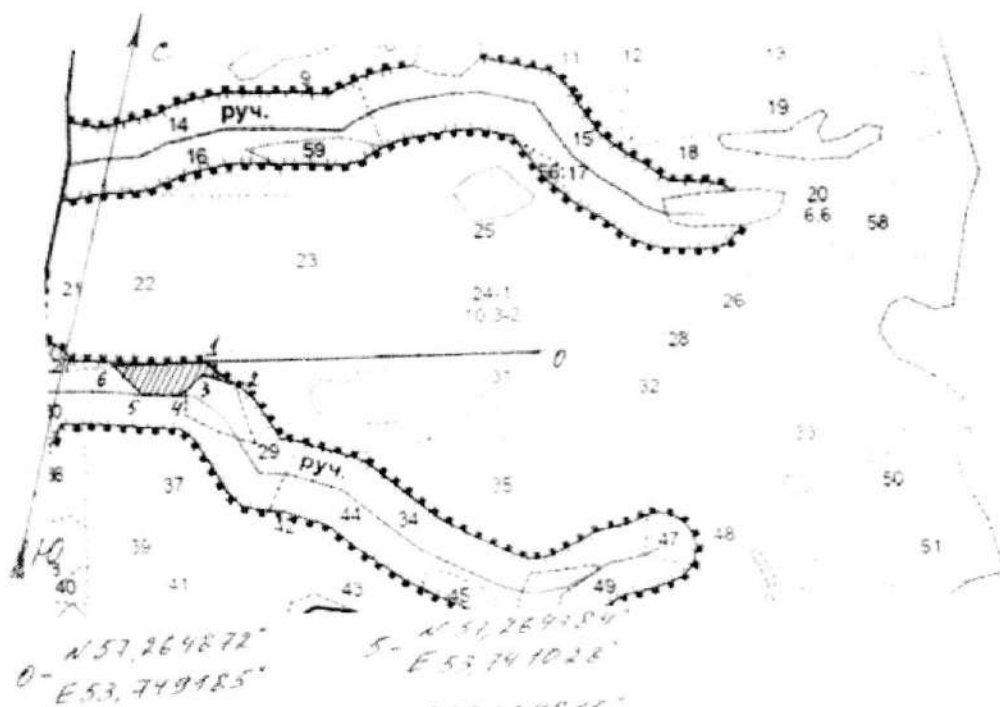
Дата составления документа: 15.11.2024г.

Приложение 3  
к акту лесопатологических обследований  
утвержденному Приказом  
Минприроды УР  
от 09.11.2020 №910

**Абрис участка леса**

Шарканское лесничество, Без деления участков лесничество,  
квартал **259**, выдел **29**, площадь **0,50**.

М 1:10000



259  
128

№ квартала	№ выдела	№ лесопатологического выдела	Размер ленты (круговой площадки) перечета				координаты начала, конца поворотных точек лент	координаты перечета/центров круговых площадок
			длина, м	ширина, м	радиус, м	площадь, га		
259	29	1						

**Пространственное размещение лесопатологических выделов**  
(включается в Акт выделении лесопатологических выделов, для указания  
пространственного расположения поврежденных и погибших насаждений)

Номера точек	Координаты	Длина, м	Румбы линий, м
0-1	57,264872 53,749185	420	СЗ 77
1-2	57,264837 53,742225	50	ЮВ 64
2-3	57,264510 53,742784	30	СЗ 84
3-4	57,264581 53,742330	30	ЮЗ 31
4-5	57,264394 53,741886	50	ЮЗ 76
5-6	57,264384 53,741028	70	СЗ 61
6-1	57,264815 53,740169	125	СВ 77

Исполнитель работ по проведению лесопатологических обследований:

Заместитель руководителя ГКУ УР "Воткинское лесничество"

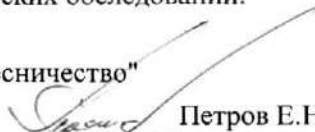
на территории Шарканского лесничества


Инженер ОЗЛ ГКУ УР "Воткинское лесничество"


на территории Шарканского лесничества

Мастер леса ГКУ УР "Воткинское лесничество"

на территории Шарканского лесничества

  
Петров Е.Н.

  
Туров В.Л.

  
Кузнецов Г.Д.

Дата составления документа

15.11.2024г.

Телефон (34136) 3-33-67



**ВЕДОМОСТЬ ПЕРЕЧЕТА ДЕРЕВЬЕВ кв 259 выд 29**  
(для сплошного, ленточного и перечета на круговых площадках постоянного радиуса)

Порода: Е средневзвешенная категория состояния: **СКС - 4,53**

Ступени толщины, см	Количество деревьев по категориям состояния, шт.																Всего		в том числе подлежит рубке, %	
	1		2		3		4		5		5(а,б,в)			5(г,д,е)						шт/куб м
	Н	З	Н	З	Н	З	Н	З	Н	З	Н	З	О	Н	З	О	18	19		
1	2	3	4	5	6	7	8	9	10	11	12	13	14	15	16	17	18	19	20	
8										0	0	0	0	0	0	0	0	0	0	#ДЕЛ/0!
12	2									14	0	13	0	0	1	0	0	16	1,184	87,50%
16								1		13	0	12	0	0	1	0	0	14	2,24	100,00%
20								2		11	0	10	0	0	1	0	0	13	3,77	100,00%
24										4	0	4	0	0	0	0	0	4	1,84	100,00%
28			1			1		2		3	0	3	0	0	0	0	0	7	4,76	71,43%
32								1		2	0	2	0	0	0	0	0	3	2,82	100,00%
36										3	0	2	0	0	1	0	0	3	3,75	100,00%
40								2		1	0	1	0	0	0	0	0	3	4,8	100,00%
44						1				3	0	3	0	0	0	0	0	4	8,56	75,00%
48								1		0	0	0	0	0	0	0	0	1	2,42	100,00%
52										0	0	0	0	0	0	0	0	0	0	#ДЕЛ/0!
56										0	0	0	0	0	0	0	0	0	0	#ДЕЛ/0!
60										0	0	0	0	0	0	0	0	0	0	#ДЕЛ/0!
64										0	0	0	0	0	0	0	0	0	0	#ДЕЛ/0!
68										0	0	0	0	0	0	0	0	0	0	#ДЕЛ/0!
72										0	0	0	0	0	0	0	0	0	0	#ДЕЛ/0!
Итого, шт.	2	0	1	0	2	0	9	0	54	0	50	0	0	4	0	0	68			
Итого, куб. м	0	0	1	0	3	0	9	0	24	0	22	0	0	2	0	0			36	
Итого, % от запаса по породе	0,4%	0,0%	1,9%	0,0%	7,8%	0,0%	24,0%	0,0%	65,9%	0,0%	61,0%	0,0%	0,0%	4,9%	0,0%	0,0%	100,0%			89,9%

Порода: П средневзвешенная категория состояния: **СКС - 4,97**

Ступени толщины, см	Количество деревьев по категориям состояния, шт.																Всего		в том числе подлежит рубке, %	
	1		2		3		4		5		5(а,б,в)			5(г,д,е)						шт/куб м
	Н	З	Н	З	Н	З	Н	З	Н	З	Н	З	О	Н	З	О	18	19		
1	2	3	4	5	6	7	8	9	10	11	12	13	14	15	16	17	18	19	20	
8										0	0	0	0	0	0	0	0	0	0	#ДЕЛ/0!
12							1			13	0	10	0	0	3	0	0	14	0,98	100,00%
16								1		38	0	29	0	0	9	0	0	39	5,85	100,00%
20								3		19	0	17	0	0	2	0	0	22	5,72	100,00%
24										12	0	12	0	0	0	0	0	12	5,04	100,00%
28										11	0	7	0	0	4	0	0	11	6,71	100,00%
32										2	0	1	0	0	1	0	0	2	1,64	100,00%
36										1	0	1	0	0	0	0	0	1	1,07	100,00%
40										2	0	2	0	0	0	0	0	2	2,6	100,00%
44										0	0	0	0	0	0	0	0	0	0	#ДЕЛ/0!
48										0	0	0	0	0	0	0	0	0	0	#ДЕЛ/0!
52										0	0	0	0	0	0	0	0	0	0	#ДЕЛ/0!
56										0	0	0	0	0	0	0	0	0	0	#ДЕЛ/0!
60										0	0	0	0	0	0	0	0	0	0	#ДЕЛ/0!
64										0	0	0	0	0	0	0	0	0	0	#ДЕЛ/0!
68										0	0	0	0	0	0	0	0	0	0	#ДЕЛ/0!
72										0	0	0	0	0	0	0	0	0	0	#ДЕЛ/0!
Итого, шт.	0	0	0	0	0	0	5	0	98	0	79	0	0	19	0	0	103			
Итого, куб. м	0	0	0	0	0	0	1	0	29	0	23	0	0	5	0	0			30	
Итого, % от запаса по породе	0,0%	0,0%	0,0%	0,0%	0,0%	0,0%	3,4%	0,0%	96,6%	0,0%	78,6%	0,0%	0,0%	18,0%	0,0%	0,0%	100,0%			100,0%

Порода: С средневзвешенная категория состояния; СКС - 4,53

Ступени толщины, см	Количество деревьев по категориям состояния, шт.																Всего			
	1		2		3		4		5		5(а,б,в)			5(г,д,е)			шт./куб.м		в том числе подлежит рубке, %	
	Н	З	Н	З	Н	З	Н	З	Н	З	Н	З	О	Н	З	О				
1	2	3	4	5	6	7	8	9	10	11	12	13	14	15	16	17	18	19	20	
8										0	0	0	0	0	0	0	0	0	#ДЕЛ/0!	
12										0	0	0	0	0	0	0	0	0	#ДЕЛ/0!	
16										0	0	0	0	0	0	0	0	0	#ДЕЛ/0!	
20									1	0	1	0	0	0	0	0	0	1	0,28	100,00%
24									0	0	0	0	0	0	0	0	0	0	0	#ДЕЛ/0!
28								1	0	0	0	0	0	0	0	0	0	1	0,63	100,00%
32									0	0	0	0	0	0	0	0	0	0	0	#ДЕЛ/0!
36								1	0	0	0	0	0	0	0	0	0	1	1,09	100,00%
40									0	0	0	0	0	0	0	0	0	0	0	#ДЕЛ/0!
44									1	0	1	0	0	0	0	0	0	1	1,68	100,00%
48									0	0	0	0	0	0	0	0	0	0	0	#ДЕЛ/0!
52									0	0	0	0	0	0	0	0	0	0	0	#ДЕЛ/0!
56									0	0	0	0	0	0	0	0	0	0	0	#ДЕЛ/0!
60									0	0	0	0	0	0	0	0	0	0	0	#ДЕЛ/0!
64									0	0	0	0	0	0	0	0	0	0	0	#ДЕЛ/0!
68									0	0	0	0	0	0	0	0	0	0	0	#ДЕЛ/0!
72									0	0	0	0	0	0	0	0	0	0	0	#ДЕЛ/0!
Итого, шт.	0	0	0	0	0	0	0	2	0	2	0	2	0	0	0	0	0	4		
Итого, куб. м	0	0	0	0	0	0	0	2	0	2	0	2	0	0	0	0	0		4	
Итого, % от запаса по породе	0,0%	0,0%	0,0%	0,0%	0,0%	0,0%	0,0%	46,7%	0,0%	53,3%	0,0%	53,3%	0,0%	0,0%	0,0%	0,0%	0,0%	100,0%		100,0%

Порода: Б средневзвешенная категория состояния; СКС - 5,0

Ступени толщины, см	Количество деревьев по категориям состояния, шт.																Всего			
	1		2		3		4		5		5(а,б,в)			5(г,д,е)			шт./куб.м		в том числе подлежит рубке, %	
	Н	З	Н	З	Н	З	Н	З	Н	З	Н	З	О	Н	З	О				
1	2	3	4	5	6	7	8	9	10	11	12	13	14	15	16	17	18	19	20	
8										0	0	0	0	0	0	0	0	0	0	#ДЕЛ/0!
12										0	0	0	0	0	0	0	0	0	0	#ДЕЛ/0!
16										0	0	0	0	0	0	0	0	0	0	#ДЕЛ/0!
20									1	0	1	0	0	0	0	0	0	1	0,26	1
24									0	0	0	0	0	0	0	0	0	0	0	#ДЕЛ/0!
28									0	0	0	0	0	0	0	0	0	0	0	#ДЕЛ/0!
32									0	0	0	0	0	0	0	0	0	0	0	#ДЕЛ/0!
36									0	0	0	0	0	0	0	0	0	0	0	#ДЕЛ/0!
40									0	0	0	0	0	0	0	0	0	0	0	#ДЕЛ/0!
44									0	0	0	0	0	0	0	0	0	0	0	#ДЕЛ/0!
48									0	0	0	0	0	0	0	0	0	0	0	#ДЕЛ/0!
52									0	0	0	0	0	0	0	0	0	0	0	#ДЕЛ/0!
56									0	0	0	0	0	0	0	0	0	0	0	#ДЕЛ/0!
60									0	0	0	0	0	0	0	0	0	0	0	#ДЕЛ/0!
64									0	0	0	0	0	0	0	0	0	0	0	#ДЕЛ/0!
68									0	0	0	0	0	0	0	0	0	0	0	#ДЕЛ/0!
72									0	0	0	0	0	0	0	0	0	0	0	#ДЕЛ/0!
Итого, шт.	0	0	0	0	0	0	0	0	1	0	1	0	0	0	0	0	0	1		
Итого, куб. м	0	0	0	0	0	0	0	0	0	0	0	0	0	0	0	0	0		0	
Итого, % от запаса по породе	0,0%	0,0%	0,0%	0,0%	0,0%	0,0%	0,0%	0,0%	100,0%	0,0%	100,0%	0,0%	0,0%	0,0%	0,0%	0,0%	0,0%	100,0%		100,0%

Порода: Ос — среднезвешенная категория состояния; СКС - 5,0

Ступени толщины, см	Количество деревьев по категориям состояния, шт.																	Всего		
	1		2		3		4		5		5(д,б,в)			5(г,д,е)			шт./куб.м		в том числе подлежит рубке, %	
	Н	З	Н	З	Н	З	Н	З	Н	З	Н	З	О	Н	З	О				
1	2	3	4	5	6	7	8	9	10	11	12	13	14	15	16	17	18	19	20	
8									0	0	0	0	0	0	0	0	0	0	0	#ДЕЛ/0!
12									0	0	0	0	0	0	0	0	0	0	0	#ДЕЛ/0!
16									0	0	0	0	0	0	0	0	0	0	0	#ДЕЛ/0!
20									0	0	0	0	0	0	0	0	0	0	0	#ДЕЛ/0!
24									0	0	0	0	0	0	0	0	0	0	0	#ДЕЛ/0!
28									1	0	1	0	0	0	0	0	0	1	0,64	1
32									1	0	1	0	0	0	0	0	0	1	0,86	1
36									1	0	1	0	0	0	0	0	0	1	1,16	1
40									1	0	1	0	0	0	0	0	0	1	1,49	1
44									1	0	1	0	0	0	0	0	0	1	1,8	1
48									0	0	0	0	0	0	0	0	0	0	0	#ДЕЛ/0!
52									0	0	0	0	0	0	0	0	0	0	0	#ДЕЛ/0!
56									0	0	0	0	0	0	0	0	0	0	0	#ДЕЛ/0!
60									0	0	0	0	0	0	0	0	0	0	0	#ДЕЛ/0!
64									0	0	0	0	0	0	0	0	0	0	0	#ДЕЛ/0!
68									0	0	0	0	0	0	0	0	0	0	0	#ДЕЛ/0!
72									0	0	0	0	0	0	0	0	0	0	0	#ДЕЛ/0!
Итого, шт.	0	0	0	0	0	0	0	0	5	0	5	0	0	0	0	0	5			
Итого, куб. м	0	0	0	0	0	0	0	0	6	0	6	0	0	0	0	0	6			
Итого, % от запаса по породе	0,0%	0,0%	0,0%	0,0%	0,0%	0,0%	0,0%	0,0%	100,0%	0,0%	100,0%	0,0%	0,0%	0,0%	0,0%	0,0%	100,0%			100,0%

Ступени толщины, см	Количество деревьев по категориям состояния, шт.																Всего		
	1		2		3		4		5		5(д,б,в)			5(г,д,е)			шт./куб.м	в том числе подлежит рубке,%	
	Н	З	Н	З	Н	З	Н	З	Н	З	Н	З	О	Н	З	О			
1	2	3	4	5	6	7	8	9	10	11	12	13	14	15	16	17	18	19	
8	0	0	0	0	0	0	0	0	0	0	0	0	0	0	0	0	0	#ДЕЛ/0!	
12	2	0	0	0	0	0	1	0	27	0	23	0	0	4	0	0	30	2,164	93,3%
16	0	0	0	0	0	0	2	0	51	0	41	0	0	10	0	0	53	8,09	100,0%
20	0	0	0	0	0	0	5	0	32	0	29	0	0	3	0	0	37	10,03	100,0%
24	0	0	0	0	0	0	0	0	16	0	16	0	0	0	0	0	16	6,88	100,0%
28	0	0	1	0	1	0	3	0	15	0	11	0	0	4	0	0	20	12,74	90,0%
32	0	0	0	0	0	0	1	0	5	0	4	0	0	1	0	0	6	5,32	100,0%
36	0	0	0	0	0	0	1	0	5	0	4	0	0	1	0	0	6	7,07	100,0%
40	0	0	0	0	0	0	2	0	4	0	4	0	0	0	0	0	6	8,89	100,0%
44	0	0	0	0	1	0	0	0	5	0	5	0	0	0	0	0	6	12,04	83,3%
48	0	0	0	0	0	0	1	0	0	0	0	0	0	0	0	0	1	2,42	100,0%
52	0	0	0	0	0	0	0	0	0	0	0	0	0	0	0	0	0	0	#ДЕЛ/0!
56	0	0	0	0	0	0	0	0	0	0	0	0	0	0	0	0	0	0	#ДЕЛ/0!
60	0	0	0	0	0	0	0	0	0	0	0	0	0	0	0	0	0	0	#ДЕЛ/0!
64	0	0	0	0	0	0	0	0	0	0	0	0	0	0	0	0	0	0	#ДЕЛ/0!
68	0	0	0	0	0	0	0	0	0	0	0	0	0	0	0	0	0	0	#ДЕЛ/0!
72	0	0	0	0	0	0	0	0	0	0	0	0	0	0	0	0	0	0	#ДЕЛ/0!
Итого, куб. м	0	0	1	0	3	0	11	0	61	0	54	0	0	7	0	0	76		
запас по породе	0,2%	0,0%	0,9%	0,0%	3,7%	0,0%	15,0%	0,0%	80,1%	0,0%	70,7%	0,0%	0,0%	9,4%	0,0%	0,0%	100,0%		95,2%

Условные обозначения: Н - не заселено (не поражено, не повреждено), З - заселено  
стволовыми вредителями (поражено болезнями, повреждено огнем), О - отработано вредителями.



Шарканское лесничество

Кв. 259 выд. 29

Фото № 1



N57,264872E53,749185



Фото № 2



N57,264394 E53,741886

Дата обследования: 21.10.2024 г.