

УТВЕРЖДАЮ:
Заместитель министра
природных ресурсов и охраны
окружающей среды Удмуртской Республики
Ю.А. Долматов
«26» ноября 2024 года

Акт
лесопатологического обследования № 2024-21-1001
лесных насаждений Шарканского лесничества
Удмуртской Республики

Способ лесопатологического обследования: 1. Визуальный

2. Инструментальный

Участковое лесничество	Урочище (дача)	Квартал	Выдел	Площадь выдела, га	Лесопатологический выдел	Площадь лесопатологического выдела, га
без деления		123	1	0,7		
					1	0,5

Лесопатологическое обследование проведено на общей площади: 0,5

Кадастровый номер участка: участок не предоставлен в постоянное (бессрочное) пользование, аренду
(для участков, предоставленных в постоянное(бессрочное) пользование, аренду)

Документ о праве пользования:

(тип документа о праве пользования, дата, номер, вид разрешенного использования лесов)

Инструментальное (детальное) обследование лесных насаждений.

(раздел включается в акт в случае проведения лесопатологического обследования инструментальным способом)

2.1 Лесничество Шарканское Участковое лесничество без деления
 Урочище(дача) Квартал 123 Выдел 1
 Лесопатологический выдел 1 Площадь лесопатологического выдела 0,5

Наличие ограничений или особенностей участка, влияющих на назначение СОМ:

Защитные леса - ОЗУ: Участки вокруг сельских населенных пунктов и садовых товариществ
 (отметка о наличии ООПТ, ОЗУ, водоохранной зоны, радиационного загрязнения лесов, угрозы возникновения очагов вредных организмов или пожарной опасности в лесах).

2.2 Фактическая таксационная характеристика лесного насаждения, соответствует (не соответствует) таксационному описанию (нужное подчеркнуть).

Причины несоответствия: несоответствует данным нового лесоустройства

Ведомость насаждений с выявленными несоответствиями таксационным описаниям приведена в приложении 1 к Акту

2.3 Состояние насаждений:

с нарушенной устойчивостью (средневзвешенная категория состояния $\geq 1,51 \leq 4,50$)

с утраченной устойчивостью (средневзвешенная категория состояния $\geq 4,51$)

устойчивое (средневзвешенная категория состояния $< 1,50$)

2.4. Причины ослабления, повреждения, средневзвешенная категория состояния насаждения: повреждение стволовыми вредителями, СКС 3,82

Вид пожара	Порода	Состояние корневых лап		Состояние корневой шейки		Высыпание дуба		Обугленность древесины более 1/3 высоты ствола	
		процент поврежденных огнем корней	процент деревьев с данным повреждением	Обугленность древесины корневой шейки по окружности (1/4;2/4;3/4;бол	процент деревьев с данным повреждением	по окружности (1/4;2/4;3/4 ; более 3/4	процент деревьев с данным повреждением	по окружности ствола (мнее 1/2; более 1/2)	процент деревьев с данным повреждением
1	2	3	4	5	6	7	8	9	10

2.4.1 Заселено (отработано) стволовыми вредителями:

Вид вредителя	Порода	Встречаемость заселенных деревьев, % от запаса породы	Встречаемость отработанных деревьев, % от запаса породы	Степень заселения лесного насаждения (слабая, средняя, сильная)
1	2	3	4	5
Короед-типограф	Е	35,5%	10,1%	сильная
Полиграф уссурийский	П	86,3%	10,2%	сильная

2.4.3. Поражено болезнями:

Болезнь/возбудитель	Порода	Встречаемость, % от запаса насаждения	Степень поражения лесного насаждения (слабая, средняя, сильная)
1	2	3	4

2.5. Выборке подлежит 55,9% деревьев (указывается общий % запаса деревьев, подлежащий рубке, от общего запаса насаждения), в том числе:

без признаков ослабления причины назначения _____
 ослабленных причины назначения _____
 сильно ослабленных причины назначения _____
 усыхающих 4,7% причины назначения п. 42 приказа Минприроды России от 09.11.2020 г № 912

свежего сухостоя 41,1%
 свежего ветровала 0,0%
 свежего бурелома 0,0%

старого сухостоя 10,0%
 старого ветровала 0,0%
 старого бурелома 0,0%

2.6. Полнота лесного насаждения после уборки деревьев, подлежащих рубке, составит 0,3

Критическая полнота для данной категории лесных насаждений и преобладающей породы составляет не лимитируется

ЗАКЛЮЧЕНИЕ к инструментальному обследованию участка.

С целью предотвращения негативных процессов, снижения от их воздействия назначено: ВСП

Участковое лесничество	Урочище (дача)	Квартал	Выдел	Площадь выдела, га	Лесопатологический выдел	Площадь лесопатологического выдела, га	Вид мероприятия	Площадь мероприятия, га	Породы	Доля выбрасываемой древесины по запасу, %	Рекомендуемый срок проведения мероприятия
1	2	3	4	5	6	7	8	9	10	11	12
без деления		123	1	0,7	1	0,5	ВСП	0,5	Е	35,9%	2024-2025
									П	20,0%	
									С	0,0%	
									Б	0,0%	
									Ос	0,0%	
									Лп	0,0%	
									л	0,0%	
									Д	0,0%	
									Я	0,0%	
									Кл	0,0%	
									Олс	0,0%	
									Инд	0,0%	
Итого:										55,9%	

Ведомость временной пробной площади и ябрис участка прилагаются (приложение 2 и 3 к Акту)

РЕКОМЕНДАЦИИ по проведению мероприятий, не относящихся к мероприятиям по предупреждению распространения вредных организмов.
 после окончания выборочной санитарной рубки обеспечить проведение мероприятий по восстановлению леса в соответствии с правилами лесовосстановления,
 соблюдать утвержденные в установленном порядке правила пожарной безопасности в лесах.

Дата проведения ЛПО 21.10.2024г.

Исполнитель работ по проведению лесопатологического обследования:

Заместитель руководителя ГКУ УР "Воткинское лесничество"
 на территории Шарканского лесничества
 Инженер ОЗЛ ГКУ УР "Воткинское лесничество"
 на территории Шарканского лесничества
 Мастер леса ГКУ УР "Воткинское лесничество"
 на территории Шарканского лесничества

 Петров Е.Н.
 Туров В.Л.
 Кузнецов Г.Д.

Дата составления документа: 15.11.2024г.

Всеплодность лесных участков с выявленными несоответствиями таксационным описаниям

Источники данных	Год проведения лесоростовых работ	Номер квартала	Номер выдела, га	Площадь выдела, га	Лесное назначение лесов	Категория защитных лесов	ОЗУ	Номер лесопатологического выдела	Площадь лесопатологического выдела, га	Таксационная характеристика										Закономерные пробные площадки						
										состав	порода	возраст, лет	средняя высота, м	средний диаметр, см	тип леса	ТУМ	поднога	конюта	запас, куб/га	количество, шт	общая площадь, га					
ТО	2018	123	1	0,7	Защитные	Леса, расположенные в западных частях лесов	Участки вокруг ольшаных выделов, пней и садовых товариществ	1	0,5	БЕПТ	Е	65	20	20	ЕСН	Д2	0,6	1	240							
Ф	2024	123	1	0,7	Защитные	Леса, расположенные в западных частях лесов	Участки вокруг ольшаных выделов, пней и садовых товариществ	1	0,5	БЕПТ	Е	65	20	20	ЕСН	Д2	0,3	1	154							
										БЕПТ	Е	20	20	20			0		196							

Примечание:

ТО - таксационное описание
Ф - фактическая характеристика лесного насаждения

Исполнила работ по проведению лесопатологического обследования:

Заместителя руководителя ГКУ УР "Воткинское лесничество"



на территории Шаржского лесничества

Исполнил ОЗЛ ГКУ УР "Воткинское лесничество"

на территории Шаржского лесничества

Мастер леса ГКУ УР "Воткинское лесничество"

на территории Шаржского лесничества

 Петров Е.Н.
 Туров В.Л.
 Кузнецов Г.Д.

Дата составления документа: 15.11.2024.

ВРЕМЕННАЯ ПРОБНАЯ ПЛОЩАДЬ № 1

1.1. Субъект Российской Федерации Удмуртская Республика Лесничество Шарканское
Участковое лесничество без деления
Квартал 123 Выдел 1 Площадь выдела 0,7
Лесопатологический выдел 1 Площадь лесопатологического выдела 0,5

1.2. Метод перече́та:

сплошной, ленты пере́чета, круговые площадки постоянного радиуса,
реласкопические площадки (нужное подчеркнуть).

Количество лент/площадок 1 шт. Размеры площадок (длина*ширина/радиус) ___ м

Размер временной пробной площади 0,5 га

1.3. Фактическая таксационная характеристика насаждения:

Состав 9Е1П+Б Возраст 65 лет; тип леса ЕСН полнота 0,3

запас на га 154 кбм; возобновление 0

1.4. Номер очага вредных организмов _____

Тип очага вредных организмов: эпизодический, хронический (нужное подчеркнуть).

Фаза развития очага вредных организмов: начальная, нарастания численности, собственно вспышка,
кризис (нужное подчеркнуть).

1.5. Причина ослабления, повреждения насаждения и время:

Короед-типограф; полиграф уссурийский

Состояние насаждения: усыхающие лесные насаждения

Средневзвешенная категория состояния насаждения: 3,82

1.6. Назначенные мероприятия: ВСП

Исполнитель работ по проведению лесопатологического обследования:

Заместитель руководителя ГКУ УР "Воткинское лесничество"

на территории Шарканского лесничества


Инженер ОЗЛ ГКУ УР "Воткинское лесничество"

на территории Шарканского лесничества

Мастер леса ГКУ УР "Воткинское лесничество"

на территории Шарканского лесничества


Петров Е.Н.


Туров В.И.


Кузнецов Г.Д.

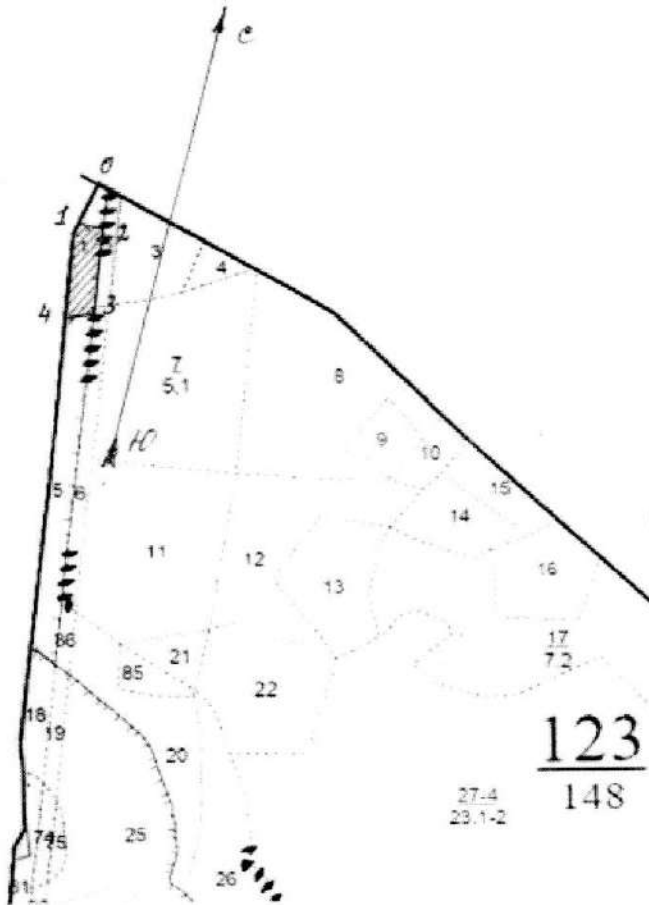
Дата составления документа: 15.11.2024.

Приложение 3
к акту лесопатологических обследований
утвержденному Приказом
Минприроды УР
от 09.11.2020 №910

Абрис участка леса

Шарканское лесничество, Без деления участковое лесничество,
квартал 123, выдел 1, площадь 0,50

М 1:10000



3-4	Юз 64
4-1	Сз 8

0- N 57,402958°
E 54,046413°
1- N 57,402414°
E 54,045808°
2- N 57,402320°
E 54,046397°
3- N 57,401105°
E 54,046029°
4- N 57,401045°
E 54,045531°

№ квартала	№ выдела	№ лесопатологического выдела	Размер ленты (круговой площадки) перече́та				Координаты начала, конца поворотных точек лент	перече́та/центров круговых площадок
			длина, м	ширина, м	радиус, м	площадь, га		
123	1	1						

Пространственное размещение лесопатологических выделов
(включается в Акт выделения лесопатологических выделов, для указания
пространственного расположения поврежденных и погибших насаждений)

Номера точек	Координаты	Длина, м	Румбы линий, м
0-1	57,402958 54,046413	70	ЮЗ 12
1-2	57,402414 54,045808	35	ЮВ 87
2-3	57,402320 54,046397	135	ЮВ 8
3-4	57,401105 54,046029	30	ЮЗ 64
4-1	57,401043 54,045531	150	СЗ 8

Исполнитель работ по проведению лесопатологических обследований:

Заместитель руководителя ГКУ УР "Воткинское лесничество"

на территории Шарканского лесничества

Инженер ОЗЛ ГКУ УР "Воткинское лесничество"

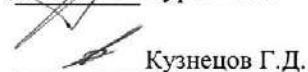
на территории Шарканского лесничества

Мастер леса ГКУ УР "Воткинское лесничество"

на территории Шарканского лесничества


Петров Е.Н.


Туров В.Л.


Кузнецов Г.Д.

Дата составления документа

15.11.2024г.

Телефон (34136) 3-33-67

ВЕДОМОСТЬ ПЕРЕЧЕТА ДЕРЕВЬЕВ кв 123 выд 1
(для сплошного, ленточного и перечеа на круговых площадках постоянного радиуса)

Порода: Е средневзвешенная категория состояния: СКС - 2,92

Ступени толщины, см	Количество деревьев по категориям состояния, шт.																Всего		в том числе подлежит рубке, %		
	1		2		3		4		5		5(а,б,в)			5(г,д,е)							
	Н	З	Н	З	Н	З	Н	З	Н	З	Н	З	О	Н	З	О	шт./куб.м	19		20	
8											0	0	0	0	0	0	0	0	0	#ДЕЛ/0!	
12	2										0	0	0	0	0	0	0	2	0,148	0,00%	
16	12		1								0	7	0	0	5	0	0	2	20	3,2	35,00%
20	15		2								0	21	0	0	10	0	0	11	38	11,02	55,26%
24	22		8					1			0	14	0	0	10	0	0	4	45	20,7	33,33%
28	14		7								0	12	0	0	11	0	0	1	33	22,44	36,36%
32	13		2								0	12	0	0	11	0	0	1	27	25,38	44,44%
36	6		1								0	5	0	0	2	0	0	3	12	15	41,67%
40	5		1								0	10	0	0	8	0	0	2	16	25,6	62,50%
44	1										0	2	0	0	2	0	0	0	3	6,42	66,67%
48	1										0	0	0	0	0	0	0	1	2,42	0,00%	
52	1										0	1	0	0	1	0	0	0	2	5,8	50,00%
56											0	0	0	0	0	0	0	0	0	0	#ДЕЛ/0!
60											0	0	0	0	0	0	0	0	0	0	#ДЕЛ/0!
64											0	0	0	0	0	0	0	0	0	0	#ДЕЛ/0!
68											0	0	0	0	0	0	0	0	0	0	#ДЕЛ/0!
72											0	0	0	0	0	0	0	0	0	0	#ДЕЛ/0!
Итого, шт.	92	0	22	0	0	0	0	1	0	84	0	0	60	0	0	24	199				
Итого, куб. м	61	0	14	0	0	0	0	0	0	63	0	0	49	0	0	14				138	
Итого, % от запаса по породе	44,3%	0,0%	10,1%	0,0%	0,0%	0,0%	0,0%	0,3%	0,0%	45,3%	0,0%	0,0%	35,2%	0,0%	0,0%	10,1%	100,0%				45,6%

Порода: П средневзвешенная категория состояния: СКС - 4,72

Ступени толщины, см	Количество деревьев по категориям состояния, шт.																Всего		в том числе подлежит рубке, %		
	1		2		3		4		5		5(а,б,в)			5(г,д,е)							
	Н	З	Н	З	Н	З	Н	З	Н	З	Н	З	О	Н	З	О	шт./куб.м	19		20	
8											0	0	0	0	0	0	0	0	0	0	#ДЕЛ/0!
12											0	0	0	0	0	0	0	0	0	0	#ДЕЛ/0!
16					4			2			0	15	0	0	13	0	0	2	21	3,15	80,95%
20					1			6			0	17	0	0	12	0	0	5	24	6,24	95,83%
24					1			3			0	13	0	0	8	0	0	5	17	7,14	94,12%
28								1			0	9	0	0	9	0	0	0	10	6,1	100,00%
32								1			0	4	0	0	4	0	0	0	5	4,1	100,00%
36								3			0	6	0	0	6	0	0	0	9	9,63	100,00%
40											0	0	0	0	0	0	0	0	0	0	#ДЕЛ/0!
44											0	0	0	0	0	0	0	0	0	0	#ДЕЛ/0!
48											0	0	0	0	0	0	0	0	0	0	#ДЕЛ/0!
52											0	0	0	0	0	0	0	0	0	0	#ДЕЛ/0!
56											0	0	0	0	0	0	0	0	0	0	#ДЕЛ/0!
60											0	0	0	0	0	0	0	0	0	0	#ДЕЛ/0!
64											0	0	0	0	0	0	0	0	0	0	#ДЕЛ/0!
68											0	0	0	0	0	0	0	0	0	0	#ДЕЛ/0!
72											0	0	0	0	0	0	0	0	0	0	#ДЕЛ/0!
Итого, шт.	0	0	0	0	6	0	0	16	0	64	0	0	52	0	0	12	86				
Итого, куб. м	0	0	0	0	1	0	0	8	0	27	0	0	24	0	0	4				36	
Итого, % от запаса по породе	0,0%	0,0%	0,0%	0,0%	3,5%	0,0%	0,0%	21,3%	0,0%	75,1%	0,0%	0,0%	65,0%	0,0%	0,0%	10,2%	100,0%				100,0%

Порода: Б средневзвешенная категория состояния: СКС - 1,0

Ступени толщины, см	Количество деревьев по категориям состояния, шт.																	Всего		в том числе подлежит рубке, %							
	1		2		3		4		5		5(а,б,в)			5(г,д,е)			шт./куб.м				20						
	Н	З	Н	З	Н	З	Н	З	Н	З	Н	З	О	Н	З	О		18	19								
1	2	3	4	5	6	7	8	9	10	11	12	13	14	15	16	17	18	19	20								
8										0	0	0	0	0	0	0	0	0	0	0	0	0	0	0	0	#ДЕЛО!	
12										0	0	0	0	0	0	0	0	0	0	0	0	0	0	0	0	0	#ДЕЛО!
16										0	0	0	0	0	0	0	0	0	0	0	0	0	0	0	0	0	#ДЕЛО!
20	1									0	0	0	0	0	0	0	0	0	0	0	0	0	0	1	0,26	0	
24										0	0	0	0	0	0	0	0	0	0	0	0	0	0	0	0	0	#ДЕЛО!
28										0	0	0	0	0	0	0	0	0	0	0	0	0	0	0	0	0	#ДЕЛО!
32	1									0	0	0	0	0	0	0	0	0	0	0	0	0	0	1	0,77	0	
36										0	0	0	0	0	0	0	0	0	0	0	0	0	0	0	0	0	#ДЕЛО!
40										0	0	0	0	0	0	0	0	0	0	0	0	0	0	0	0	0	#ДЕЛО!
44										0	0	0	0	0	0	0	0	0	0	0	0	0	0	0	0	0	#ДЕЛО!
48										0	0	0	0	0	0	0	0	0	0	0	0	0	0	0	0	0	#ДЕЛО!
52										0	0	0	0	0	0	0	0	0	0	0	0	0	0	0	0	0	#ДЕЛО!
56										0	0	0	0	0	0	0	0	0	0	0	0	0	0	0	0	0	#ДЕЛО!
60										0	0	0	0	0	0	0	0	0	0	0	0	0	0	0	0	0	#ДЕЛО!
64										0	0	0	0	0	0	0	0	0	0	0	0	0	0	0	0	0	#ДЕЛО!
68										0	0	0	0	0	0	0	0	0	0	0	0	0	0	0	0	0	#ДЕЛО!
72										0	0	0	0	0	0	0	0	0	0	0	0	0	0	0	0	0	#ДЕЛО!
Итого, шт.	2	0	0	0	0	0	0	0	0	0	0	0	0	0	0	0	0	0	0	0	0	0	0	2			
Итого, куб. м	1	0	0	0	0	0	0	0	0	0	0	0	0	0	0	0	0	0	0	0	0	0	0	1			
Итого, % от запаса по породе	100,0%	0,0%	0,0%	0,0%	0,0%	0,0%	0,0%	0,0%	0,0%	0,0%	0,0%	0,0%	0,0%	0,0%	0,0%	0,0%	0,0%	0,0%	0,0%	0,0%	0,0%	0,0%	0,0%	100,0%			0,0%

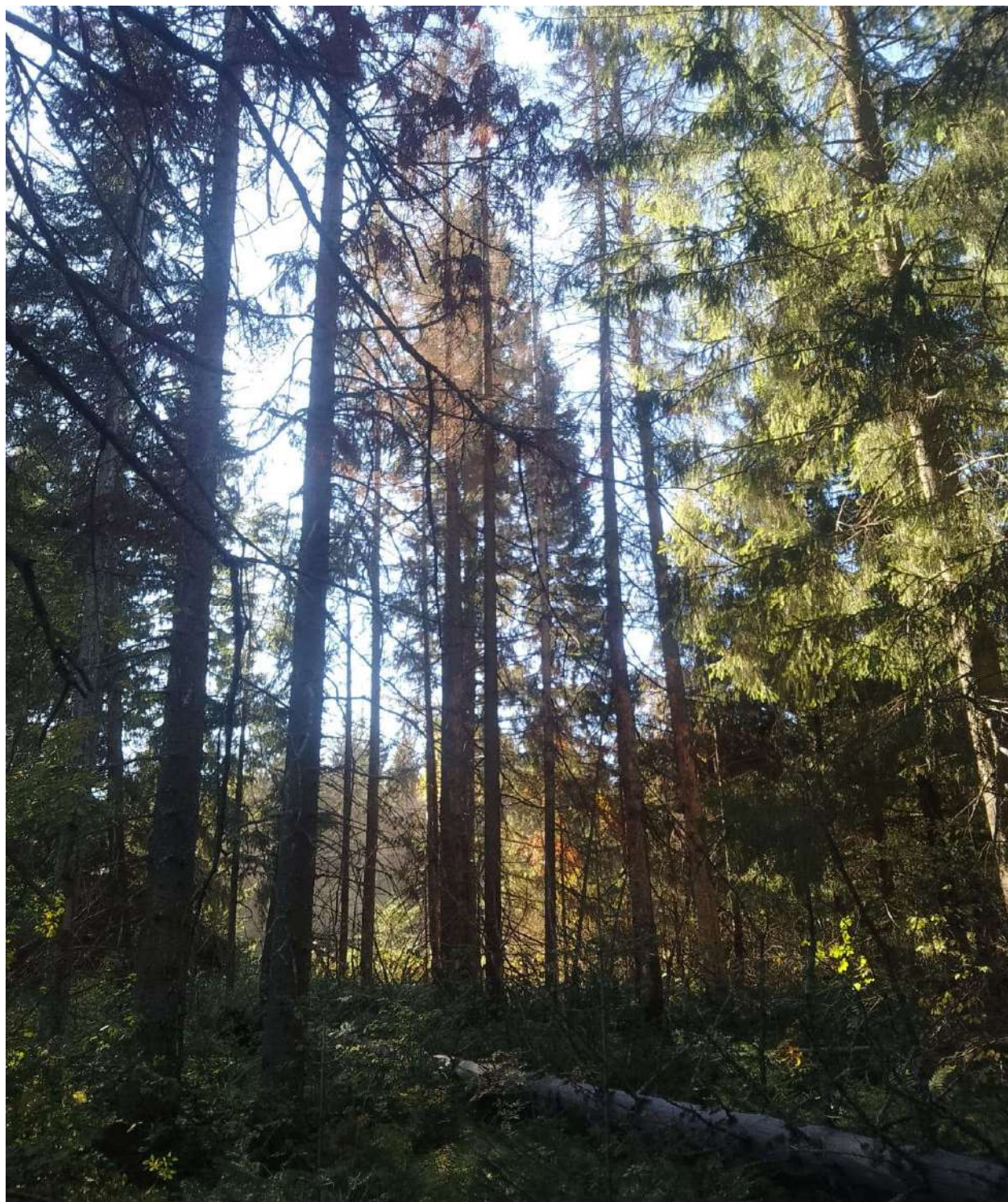
Ступени толщины, см	Количество деревьев по категориям состояния, шт.																Всего			
	1		2		3		4		5		5(а,б,в)			5(г,д,е)			шт /куб м	в том числе подлежит рубке, %		
	Н	З	Н	З	Н	З	Н	З	Н	З	Н	З	О	П	З	О			18	19
1	2	3	4	5	6	7	8	9	10	11	12	13	14	15	16	17				
8	0	0	0	0	0	0	0	0	0	0	0	0	0	0	0	0	0	0	0	#ДЕЛ/О!
12	2	0	0	0	0	0	0	0	0	0	0	0	0	0	0	0	2	0,148	0,0%	
16	12	0	1	0	4	0	0	2	0	22	0	0	18	0	0	4	41	6,35	58,5%	
20	16	0	2	0	1	0	0	6	0	38	0	0	22	0	0	16	63	17,52	69,8%	
24	22	0	8	0	1	0	0	4	0	27	0	0	18	0	0	9	62	27,84	50,0%	
28	14	0	7	0	0	0	0	1	0	21	0	0	20	0	0	1	43	28,54	51,2%	
32	14	0	2	0	0	0	0	1	0	16	0	0	15	0	0	1	33	30,25	51,5%	
36	6	0	1	0	0	0	0	3	0	11	0	0	8	0	0	3	21	24,63	66,7%	
40	5	0	1	0	0	0	0	0	0	10	0	0	8	0	0	2	16	25,6	62,5%	
44	1	0	0	0	0	0	0	0	0	2	0	0	2	0	0	0	3	6,42	66,7%	
48	1	0	0	0	0	0	0	0	0	0	0	0	0	0	0	0	1	2,42	0,0%	
52	1	0	0	0	0	0	0	0	0	1	0	0	1	0	0	0	2	5,8	50,0%	
56	0	0	0	0	0	0	0	0	0	0	0	0	0	0	0	0	0	0	0	#ДЕЛ/О!
60	0	0	0	0	0	0	0	0	0	0	0	0	0	0	0	0	0	0	0	#ДЕЛ/О!
64	0	0	0	0	0	0	0	0	0	0	0	0	0	0	0	0	0	0	0	#ДЕЛ/О!
68	0	0	0	0	0	0	0	0	0	0	0	0	0	0	0	0	0	0	0	#ДЕЛ/О!
72	0	0	0	0	0	0	0	0	0	0	0	0	0	0	0	0	0	0	0	#ДЕЛ/О!
Итого, куб. м	62	0	14	0	1	0	0	8	0	90	0	0	72	0	0	18		176		
запаса по породе	35,5%	0,0%	7,9%	0,0%	0,7%	0,0%	0,0%	4,7%	0,0%	51,2%	0,0%	0,0%	41,1%	0,0%	0,0%	10,0%	100,0%			55,9%

Условные обозначения: Н - не заселено (не поражено, не повреждено), З - заселено
стволовыми вредителями (поражено болезнями, повреждено огнем), О - отработано вредителями.

Шарканское лесничество

Кв. 123 выд. 1

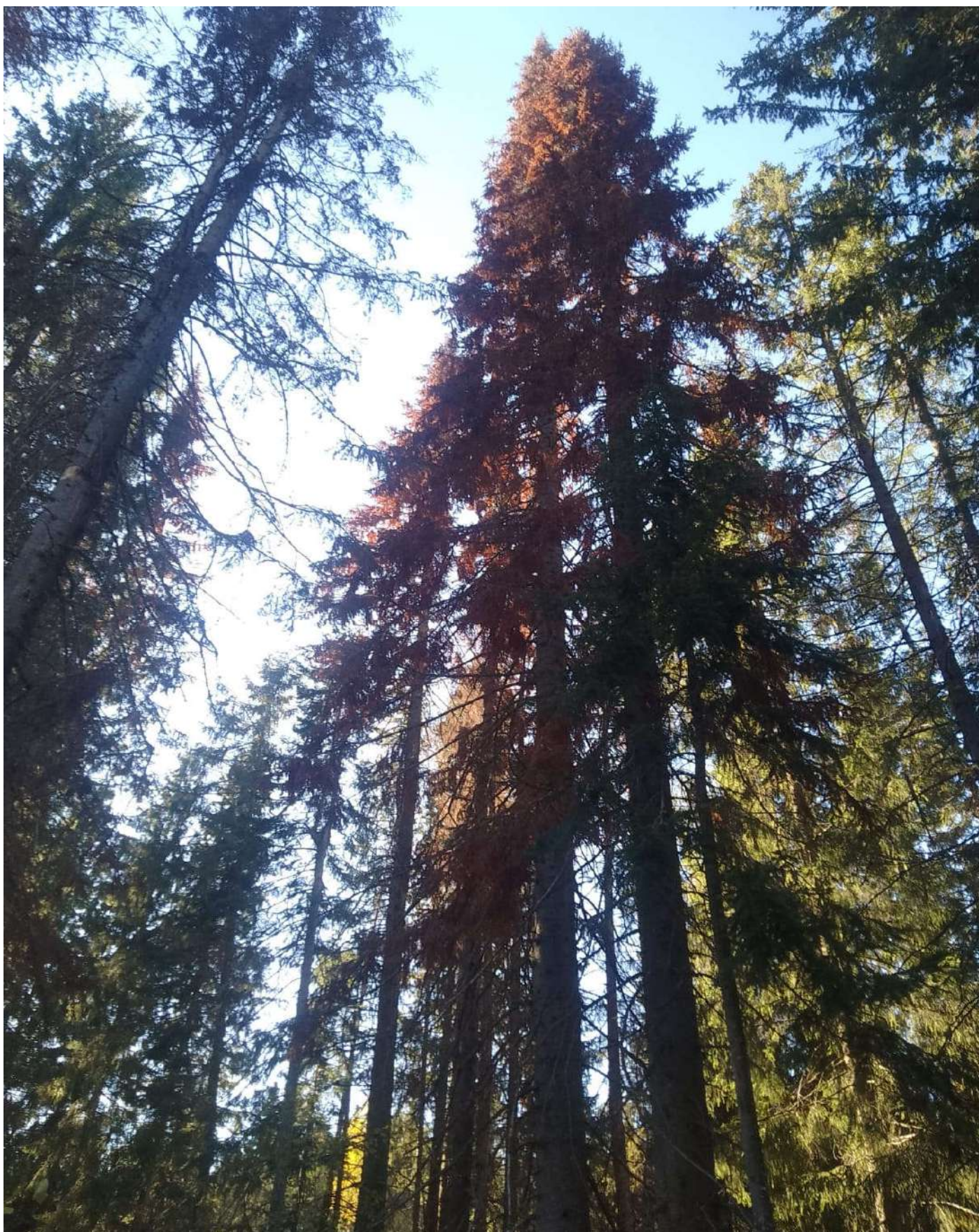
Фото № 1



N57,402958

E54,046413

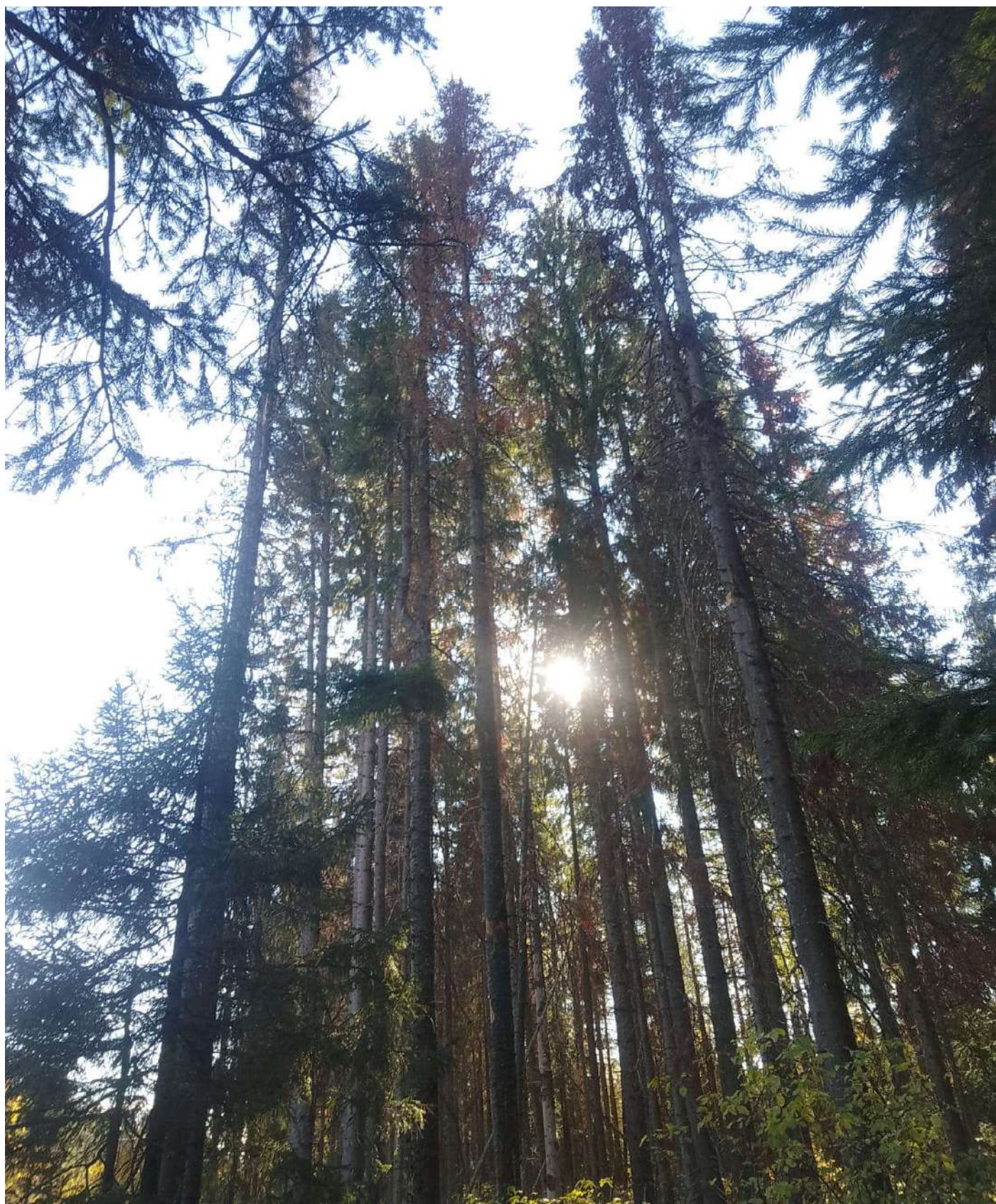
Фото № 2



N57,402414

E54,045808

Фото №3



N57,402320 E54,046397

Дата обследования: 21.10.2024 г.