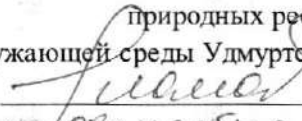


УТВЕРЖДАЮ:  
И.о. министра  
природных ресурсов и охраны  
окружающей среды Удмуртской Республики  
  
Р.Ф. Аснанова  
« 108 » ноября 2024 года

Акт  
лесопатологического обследования № 2024-5-945  
лесных насаждений Глазовского лесничества  
Удмуртской Республики

Способ лесопатологического обследования: 1. Визуальный

2. Инструментальный

Участковое лесничество	Урочище (дача)	Квартал	Выдел	Площадь выдела, га	Лесопатологический выдел	Площадь лесопатологического выдела, га
Белорецкое		73	28	10		
					1	0,14

Лесопатологическое обследование проведено на общей площади: 0,14

Кадастровый номер участка: участок не предоставлен в постоянное (бессрочное) пользование, аренд (для участков, предоставленных в постоянное (бессрочное) пользование, аренду)

Документ о праве пользования:

\_\_\_\_\_  
\_\_\_\_\_  
(тип документа о праве пользования, дата, номер, вид разрешенного использования лесов)

**Инструментальное (детальное) обследование лесных насаждений.**

(раздел включается в акт в случае проведения лесопатологического обследования инструментальным способом)

2.1 Лесничество  
Урочище(дача)

Глазовское  
Квартал

Участковое лесничество  
73 Выдел 28

Белорецкое

Лесопатологический выдел

1

Площадь лесопатологического выдела

0,14

Наличие ограничений или особенностей участка, влияющих на назначение СОМ:

Эксплуатационные леса: ОЗУ: уч-ки леса вокруг нас. пунктов, садов, товар.

(отметка о наличии ООПТ, ОЗУ, водоохранной зоны, радиоактивного загрязнения лесов, угрозы возникновения очагов вредных организмов или пожарной опасности в лесах).

2.2 Фактическая таксационная характеристика лесного насаждения соответствует ( не соответствует ) таксационному описанию (нужное подчеркнуть). Причины несоответствия:

Ведомость насаждений с выявленными несоответствиями таксационным описаниям приведена в приложении 1 к Акту

2.3 Состояние насаждений:

с нарушенной устойчивостью (средневзвешенная категория состояния  $\geq 1,51 \leq 4,50$ )



с утраченной устойчивостью (средневзвешенная категория состояния  $\geq 4,51$ )



устойчивое (средневзвешенная категория состояния  $< 1,50$ )



2.4. Причины ослабления, повреждения, средневзвешенная категория состояния насаждения: повреждение стволовыми вредителями, СКС

2,97

Вид пожара	Порода	Состояние корневых пап		Состояние корневой шейки		Высушивание луба		Обугленность древесины более 1/3 высоты ствола	
		процент поврежденных огнем корней	процент деревьев с данным повреждением	Обугленность корневой шейки по окружности (1/4;2/4;3/4;бол)	процент деревьев с данным повреждением	по окружности (1/4;2/4;3/4; болн3/4	процент деревьев с данным повреждением	по окружности ствола (менее 1/2; более 1/2)	процент деревьев с данным повреждением
1	2	3	4	5	6	7	8	9	10

2.4.1 Заселено (отработано) стволовыми вредителями:

Вид вредителя	Порода	Встречаемость заселенных деревьев, % от запаса породы	Встречаемость отработанных деревьев, % от запаса породы	Степень заселения лесного насаждения (слабая, средняя, сильная)
1	2	3	4	5
стволовые вредители	Е		43,9%	
стволовые вредители	П		17,7	

2.4.3. Поражено болезнями:

Болезнь/возбудитель	Порода	Встречаемость, % от запаса насаждения	Степень поражения лесного насаждения (слабая, средняя, сильная)
1	2	3	4

2.5. Выборке подлежит от общего запаса насаждения), в том числе: 38,5% деревьев (указывается общий % запаса деревьев, подлежащий рубке,

без признаков ослабления причины ослабления \_\_\_\_\_  
 ослабленных причины ослабления \_\_\_\_\_  
 сильно ослабленных причины ослабления \_\_\_\_\_  
 усыхающих 0,0% причины назначения \_\_\_\_\_

свежего сухостоя 0,0%  
 свежего ветровала 0,0%  
 свежего бурелома 0,0%

старого сухостоя 38,5%  
 старого ветровала 0,0%  
 старого бурелома 0,0%

2.6. Полнота лесного насаждения после уборки деревьев, подлежащих рубке, составляет 0,5

Критическая полнота для данной категории лесных насаждений и преобладающей породы составляет не лимитируется

**ЗАКЛЮЧЕНИЕ к инструментальному обследованию участка.**

С целью предотвращения негативных процессов, снижения от их воздействия назначено:

Участковое лесничество	Урочище (дача)	Квартал	Выдел	Площадь выдела, га	Лесопатологический выдел	Площадь лесопатологического выдела, га	Вид мероприятия	Площадь мероприятия, га	Породы	Доля выбираемой древесины по запасу, %	Рекомендуемый срок проведения мероприятия
1	2	3	4	5	6	7	8	9	10	11	12
Белорецкое		73	28	10,0	1	0,14	ВСР	0,14	Е	37,4%	2024
									П	1,1%	
									С	0,0%	
									Б	0,0%	
									Ос	0,0%	
									ОлЧ	0,0%	
									Л	0,0%	
									Д	0,0%	
									Я	0,0%	
									Кл	0,0%	
									Олс	0,0%	
Итого:										38,5%	

Ведомость временной пробной площади и абрис участка прилагаются (приложение 2 и 3 к Акту)

РЕКОМЕНДАЦИИ по проведению мероприятий, не относящихся к мероприятиям по предупреждению распространения вредных организмов. после окончания выборочной санитарной рубки обеспечить проведение мероприятий по восстановлению леса в соответствии с правилами лесовосстановления, соблюдать утвержденные в установленном порядке правила пожарной безопасности в лесах.

Дата проведения ЛПО 01.10.2024г.

Исполнитель работ по проведению лесопатологического обследования:


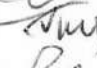

И.о. руководителя ГКУ УР "Глазовское лесничество"

Инженер ОЗЛ ГКУ УР "Глазовское лесничество"

Лесничий Белорецкого участкового лесничества ГКУ УР "Глазовское лесничество"

Дата составления документов: 29.10.2024г.

Телефон 8 (34141) 3-74-36

 Баженов К.В.  
 Тунусова Е.А.  
 Котомцев К.А.

Ведомость участков леса с выявленными несоответствиями таксационным описаниям

Субъект Российской Федерации  
Участковое лесничество

Удмуртская Республика  
Белорецкое

Лесничество

Глазовское

1	2	3	4	5	6	7	8	9	10	11	Таксационная характеристика								20	21
											состав	попона	возраст, лет	средняя высота, м	средний диаметр, см	тип леса	полнота	бонитет		
ТО	2021	73	28	10	Защитные	Леса расположенные на ООПТ	ОЗУ	1	0,14	7E1П1B1OС	Е	60	21	20	Ешт	0,6	1	180	1	0,14
Ф	2024	73	28	10	Защитные	Леса расположенные на ООПТ		1	0,14	7E1П1B1OС	Е	60	21	20	Ешт	0,5	1	180	1	0,14
											Е	60	18	28				116		

Условные обозначения:

ТО - таксационные описания

Ф - фактическая характеристика лесного насаждения

Исполнитель работ по проведению лесопатологического обследования:

И.о. руководителя ГКУ УР "Глазовское лесничество"

Инженер ОЗЛ ГКУ УР "Глазовское лесничество"

Лесничий Белорецкого участкового лесничества ГКУ УР "Глазовское лесничество"

Дата составления документа

29.10.2024г.

Баженков К.В.  
Тунускова Е.А.  
Котомцев К.А.



### ВРЕМЕННАЯ ПРОБНАЯ ПЛОЩАДЬ № 1

1.1. Субъект Российской Федерации Удмуртская Республика Лесничество Глазовское  
Участковое лесничество Белорецкое  
Квартал 73 Выдел 28 Площадь выдела 10,0  
Лесопатологический выдел 1 Площадь лесопатологического выдела 0,14

1.2. Метод перече́та:

слитной, ленты пере́чета, круговые площадки постоянного радиуса,  
реласкопические площадки (нужное подчеркнуть).  
Количество лент/площадок 1 шт. Размеры площадок (длина\*ширина/радиус) \_\_\_ м  
Размер временной пробной площади 0,14 га

1.3. Фактическая таксационная характеристика насаждения:

Состав 7Е1ПВ10с Возраст 60 лет; тип леса Ешт полнота 0,5  
запас на га 180 кбм; возобновление 0

1.4. Номер очага вредных организмов \_\_\_\_\_

Тип очага вредных организмов: эпизодический, хронический (нужное подчеркнуть).  
Фаза развития очага вредных организмов: начальная, нарастания численности, собственно вспышка,  
кризис (нужное подчеркнуть).

1.5. Причина ослабления, повреждения насаждения и время:

стволовыми вредителями, 2022-2024 год повреждения  
Состояние насаждения: сильно ослабленное лесное насаждение  
Средневзвешенная категория состояния насаждения: 2,97

1.6. Назначенные мероприятия: ВСП

Исполнитель работ по проведению лесопатологического обследования:

И.о. руководителя ГКУ УР "Глазовское лесничество"

Инженер ОЗЛ ГКУ УР "Глазовское лесничество"

Лесничий Парзинского участкового лесничества  
ГКУ УР "Глазовское лесничество"

Дата составления документа: 29.10.2024г.

Баженов К.В.

Тунгускова Е.А.

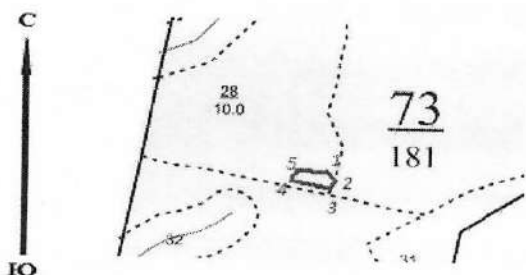
Котомцев К.А.

Телефон 8 (34141) 3-74-36

Абрис участка леса

Якшур - Бодыинское лесничество, Белорецкое участковое лесничество,  
квартал 73 , выдел 28 , площадь 0,14

Масштаб 1: 10000



№ квартала	№ выдела	№ лесопатологического выдела	Размер ленты (круговой площадки) перечеа				Координаты начала, конца поворотных точек лент	перечеа/ленгров круговых площадок перечеа
			Длина, м	ширина, м	радиус, м	площадь, га		
73	28	1				0,14		

**Пространственное размещение лесопатологических выделов**  
(включается в Акт выделении лесопатологических выделов, для указания пространственного расположения поврежденных и погибших насаждений)

Номера точек	Координаты		Длина, м
	Широта	Долгота	
1-2	58.337033	52.7047	17
2-3	58.336914	52.704861	22
3-4	58.336736	52.704808	73
4-5	58.3369	52.703611	6
5-1	58.336942	52.703647	67

Исполнитель работ по проведению лесопатологического обследования:

И.о. руководителя ГКУ УР "Глазовское лесничество"

Инженер ОЗЛ ГКУ УР "Глазовское лесничество"

Лесничий Белорецкого участкового лесничества  
ГКУ УР "Глазовское лесничество"

Дата составления документа: 29.10.2024.  
Телефон 8 (34141) 3-74-36

Баженев К.В.

Тунгускова Е.А.

Котомцев К.А.

ВЕДОМОСТЬ ПЕРЕЧЕТА ДЕРЕВЬЕВ

(для сплошного, ленточного и перечета на круговых площадках постоянного радиуса)

Порода: Е средневзвешенная категория состояния

Ступени толщины, см	Количество деревьев по категориям состояния, шт.																Всего		в том числе подлежит рубке, %		
	1		2		3		4		5		5(а,б,в)			5(г,д,е)							
	Н	З	Н	З	Н	З	Н	З	Н	З	Н	З	О	Н	З	О	шт./куб.м	19	20		
8											0	0	0	0	0	0	0	0	0	0	
12	3										3	0	0	0	0	0	0	0	0	0	
16			2								0	0	0	0	0	0	3	6	0,48	50,00%	
20	1		2			4					0	0	0	0	0	0	0	0	2	0,36	0,00%
24	2		1								0	3	0	0	0	0	0	0	7	2,24	0,00%
28	3		5			1					0	1	0	0	0	0	0	3	6	3	50,00%
32	2		2								0	7	0	0	0	0	0	1	10	7,4	10,00%
36			2								0	1	0	0	0	0	0	7	11	11,22	63,64%
40			1								0	1	0	0	0	0	0	1	3	4,05	33,33%
44											0	1	0	0	0	0	0	1	2	3,14	50,00%
48											0	0	0	0	0	0	0	0	0	0	#ДЕЛ/0!
52											0	1	0	0	0	0	0	0	0	0	#ДЕЛ/0!
56											0	0	0	0	0	0	0	0	0	0	100,00%
60											0	0	0	0	0	0	0	0	0	0	#ДЕЛ/0!
64											0	0	0	0	0	0	0	0	0	0	#ДЕЛ/0!
68											0	0	0	0	0	0	0	0	0	0	#ДЕЛ/0!
72											0	0	0	0	0	0	0	0	0	0	#ДЕЛ/0!
Итого, шт.	11	0	15	0	5	0	0	0	0	0	17	0	0	0	0	0	17	48			
Итого, куб. м	6	0	12	0	2	0	0	0	0	0	15	0	0	0	0	0	15		35		
Итого, % от запаса по породе	16,7%	0,0%	33,5%	0,0%	5,8%	0,0%	0,0%	0,0%	0,0%	0,0%	43,9%	0,0%	0,0%	0,0%	0,0%	0,0%	43,9%	100,0%			43,9%

Порода: П средневзвешенная категория состояния

Ступени толщины, см	Количество деревьев по категориям состояния, шт.																Всего		в том числе подлежит рубке, %		
	1		2		3		4		5		5(а,б,в)			5(г,д,е)							
	Н	З	Н	З	Н	З	Н	З	Н	З	Н	З	О	Н	З	О	шт./куб.м	19	20		
8											0	0	0	0	0	0	0	0	0	0	#ДЕЛ/0!
12			2								0	0	0	0	0	0	0	0	2	0,16	0,00%
16			1								0	0	0	0	0	0	0	0	1	0,16	0,00%
20											0	0	0	0	0	0	0	0	0	0	#ДЕЛ/0!
24			1								0	1	0	0	0	0	0	1	2	0,88	50,00%
28			2								0	0	0	0	0	0	0	0	2	1,28	0,00%
32											0	0	0	0	0	0	0	0	0	0	#ДЕЛ/0!
36											0	0	0	0	0	0	0	0	0	0	#ДЕЛ/0!
40											0	0	0	0	0	0	0	0	0	0	#ДЕЛ/0!
44											0	0	0	0	0	0	0	0	0	0	#ДЕЛ/0!
48											0	0	0	0	0	0	0	0	0	0	#ДЕЛ/0!
52											0	0	0	0	0	0	0	0	0	0	#ДЕЛ/0!
56											0	0	0	0	0	0	0	0	0	0	#ДЕЛ/0!
60											0	0	0	0	0	0	0	0	0	0	#ДЕЛ/0!
64											0	0	0	0	0	0	0	0	0	0	#ДЕЛ/0!
68											0	0	0	0	0	0	0	0	0	0	#ДЕЛ/0!
72											0	0	0	0	0	0	0	0	0	0	#ДЕЛ/0!
Итого, шт.	0	0	6	0	0	0	0	0	0	0	1	0	0	0	0	0	1	7			
Итого, куб. м	0	0	2	0	0	0	0	0	0	0	0	0	0	0	0	0	0		2		
Итого, % от запаса по породе	0,0%	0,0%	82,3%	0,0%	0,0%	0,0%	0,0%	0,0%	0,0%	0,0%	17,7%	0,0%	0,0%	0,0%	0,0%	0,0%	17,7%	100,0%			100,0%



Порода: Б средневзвешенная категория состояния

Ступени толщины, см	Количество деревьев по категориям состояния, шт.																Всего		в том числе подлежит рубке, %			
	1		2		3		4		5		5(а,б,в)			5(г,д,е)								
	Н	З	Н	З	Н	З	Н	З	Н	З	Н	З	О	Н	З	О	шт./куб м	18		19	20	
8																						
12										0	0	0	0	0	0	0	0	0	0	0	#ДЕЛ/0!	
16										0	0	0	0	0	0	0	0	0	0	0	#ДЕЛ/0!	
20		1		1						0	0	0	0	0	0	0	0	0	0	2	0,34	0
24										0	0	0	0	0	0	0	0	0	0	2	0,58	0
28						1				0	0	0	0	0	0	0	0	0	0	1	0,43	0
32										0	0	0	0	0	0	0	0	0	0	1	0,62	0
36										0	0	0	0	0	0	0	0	0	0	0	0	#ДЕЛ/0!
40										0	0	0	0	0	0	0	0	0	0	0	0	#ДЕЛ/0!
44										0	0	0	0	0	0	0	0	0	0	0	0	#ДЕЛ/0!
48										0	0	0	0	0	0	0	0	0	0	0	0	#ДЕЛ/0!
52										0	0	0	0	0	0	0	0	0	0	0	0	#ДЕЛ/0!
56										0	0	0	0	0	0	0	0	0	0	0	0	#ДЕЛ/0!
60										0	0	0	0	0	0	0	0	0	0	0	0	#ДЕЛ/0!
64										0	0	0	0	0	0	0	0	0	0	0	0	#ДЕЛ/0!
68										0	0	0	0	0	0	0	0	0	0	0	0	#ДЕЛ/0!
72										0	0	0	0	0	0	0	0	0	0	0	0	#ДЕЛ/0!
										0	0	0	0	0	0	0	0	0	0	0	0	#ДЕЛ/0!
Итого, шт.	1	0	4	0	1	0	0	0	0	0	0	0	0	0	0	0	0	0	0	6		
Итого, куб. м	0	0	0	0	0	0	0	0	0	0	0	0	0	0	0	0	0	0	0	6		
Итого, % от запаса по породе	100,0%	0,0%	0,0%	0,0%	0,0%	0,0%	0,0%	0,0%	0,0%	0,0%	0,0%	0,0%	0,0%	0,0%	0,0%	0,0%	0,0%	0,0%	0,0%	100,0%		0,0%

Порода: Ос средневзвешенная категория состояния

Ступени толщины, см	Количество деревьев по категориям состояния, шт.																Всего		в том числе подлежит рубке, %			
	1		2		3		4		5		5(а,б,в)			5(г,д,е)								
	Н	З	Н	З	Н	З	Н	З	Н	З	Н	З	О	Н	З	О	шт./куб м	18		19	20	
8																						
12										0	0	0	0	0	0	0	0	0	0	0	0	#ДЕЛ/0!
16										0	0	0	0	0	0	0	0	0	0	0	0	#ДЕЛ/0!
20										0	0	0	0	0	0	0	0	0	0	0	0	#ДЕЛ/0!
24										0	1	0	0	0	0	0	0	0	0	1	0,48	1
28				1						0	0	0	0	0	0	0	0	0	0	1	0,69	0
32				1						0	0	0	0	0	0	0	0	0	0	1	0,98	0
36										0	0	0	0	0	0	0	0	0	0	0	0	#ДЕЛ/0!
40										0	0	0	0	0	0	0	0	0	0	0	0	#ДЕЛ/0!
44										0	0	0	0	0	0	0	0	0	0	0	0	#ДЕЛ/0!
48										0	0	0	0	0	0	0	0	0	0	0	0	#ДЕЛ/0!
52										0	0	0	0	0	0	0	0	0	0	0	0	#ДЕЛ/0!
56										0	0	0	0	0	0	0	0	0	0	0	0	#ДЕЛ/0!
60										0	0	0	0	0	0	0	0	0	0	0	0	#ДЕЛ/0!
64										0	0	0	0	0	0	0	0	0	0	0	0	#ДЕЛ/0!
68										0	0	0	0	0	0	0	0	0	0	0	0	#ДЕЛ/0!
72										0	0	0	0	0	0	0	0	0	0	0	0	#ДЕЛ/0!
										0	0	0	0	0	0	0	0	0	0	0	0	#ДЕЛ/0!
Итого, шт.	0	0	2	0	0	0	0	0	0	0	1	0	0	0	0	0	0	0	1	3		
Итого, куб. м	0	0	2	0	0	0	0	0	0	0	0	0	0	0	0	0	0	0	3			
Итого, % от запаса по породе	0,0%	0,0%	77,7%	0,0%	0,0%	0,0%	0,0%	0,0%	0,0%	0,0%	22,3%	0,0%	0,0%	0,0%	0,0%	0,0%	0,0%	0,0%	22,3%	100,0%		22,3%

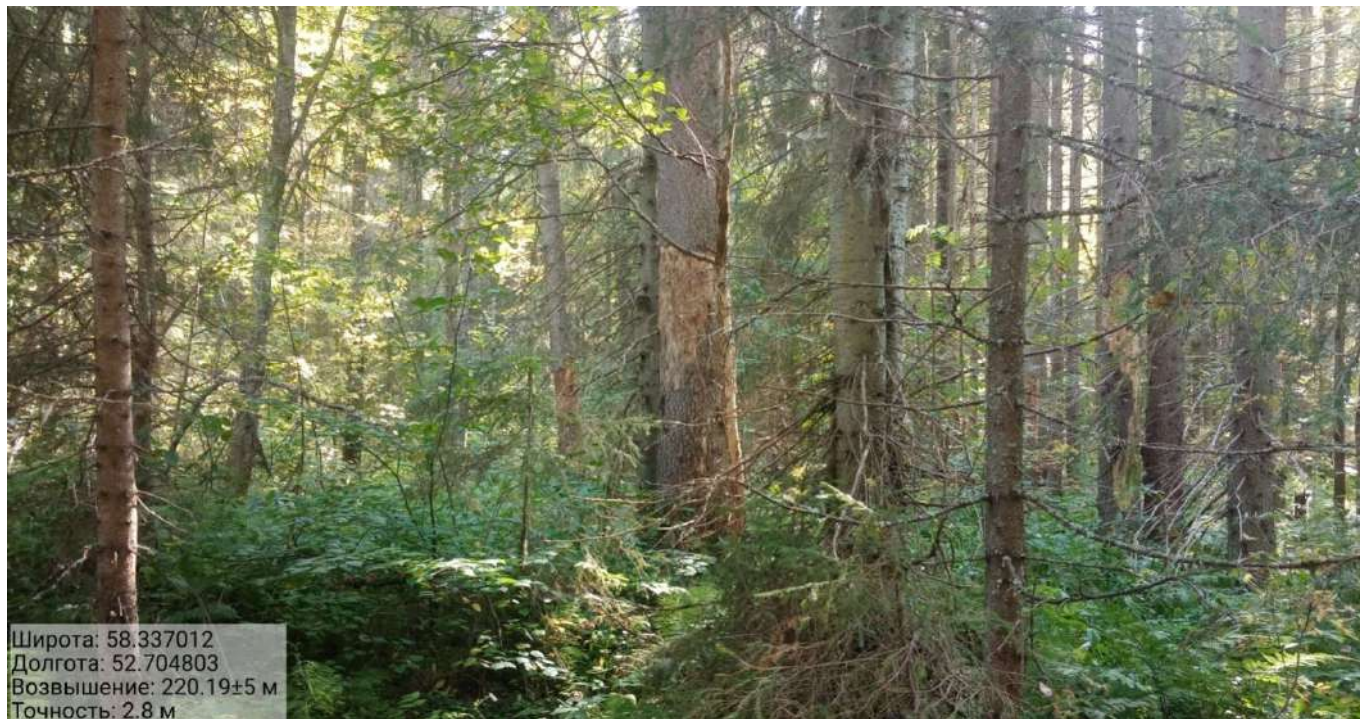
По насаждению: кв.166 выд. 16 средневзвешенная категория состояния **2,97**

Степени толщины, см	Количество деревьев по категориям состояния, шт.																	Всего						
	1		2		3		4		5		5(а,б,в)			5(г,д,е)			шт./куб.м			в том числе подлежит рубке, %				
	Н	З	Н	З	Н	З	Н	З	Н	З	Н	З	О	Н	З	О		18	19					
8	0	0	0	0	0	0	0	0	0	0	0	0	0	0	0	0	0	0	0	0	0	#ДЕЛО!		
12	3	0	2	0	0	0	0	0	0	0	3	0	0	0	0	0	0	0	0	0	0	0	#ДЕЛО!	
16	0	0	5	0	0	0	0	0	0	0	0	0	0	0	0	0	0	3	8	0,64	37,5%			
20	2	0	3	0	4	0	0	0	0	0	0	0	0	0	0	0	0	0	5	0,86	0,0%			
24	2	0	2	0	1	0	0	0	0	0	5	0	0	0	0	0	0	0	0	9	2,82	0,0%		
28	3	0	9	0	1	0	0	0	0	0	0	0	0	0	0	0	0	5	10	4,79	50,0%			
32	2	0	3	0	0	0	0	0	0	1	0	0	0	0	0	0	0	1	14	9,99	7,1%			
36	0	0	2	0	0	0	0	0	0	7	0	0	0	0	0	0	0	7	12	12,2	58,3%			
40	0	0	1	0	0	0	0	0	0	1	0	0	0	0	0	0	0	1	3	4,05	33,3%			
44	0	0	0	0	0	0	0	0	0	1	0	0	0	0	0	0	0	1	2	3,44	50,0%			
48	0	0	0	0	0	0	0	0	0	0	0	0	0	0	0	0	0	0	0	0	0	0	#ДЕЛО!	
52	0	0	0	0	0	0	0	0	0	0	1	0	0	0	0	0	0	1	1	2,6	100,0%			
56	0	0	0	0	0	0	0	0	0	0	0	0	0	0	0	0	0	0	0	0	0	0	#ДЕЛО!	
60	0	0	0	0	0	0	0	0	0	0	0	0	0	0	0	0	0	0	0	0	0	0	0	#ДЕЛО!
64	0	0	0	0	0	0	0	0	0	0	0	0	0	0	0	0	0	0	0	0	0	0	0	#ДЕЛО!
68	0	0	0	0	0	0	0	0	0	0	0	0	0	0	0	0	0	0	0	0	0	0	0	#ДЕЛО!
72	0	0	0	0	0	0	0	0	0	0	0	0	0	0	0	0	0	0	0	0	0	0	0	#ДЕЛО!
Итого, куб. м	6	0	17	0	2	0	0	0	0	0	16	0	0	0	0	0	0	0	0	0	0	0	0	#ДЕЛО!
запаса по породе	14,8%	0,0%	40,2%	0,0%	5,9%	0,0%	0,0%	0,0%	0,0%	39,2%	0,0%	0,0%	0,0%	0,0%	0,0%	0,0%	0,0%	39,2%	100,0%	41			39,2%	

Условные обозначения: Н - не заселено (не поражено, не повреждено), З - заселено  
стволовыми вредителями (поражено болезнями, повреждено огнем), О - отработано вредителями

Глазовское лесничество, Белорецкое участковое лесничество  
кв-73, выдел-28

Фото № 1



Координаты: 58,337012 52,704803

Фото № 2



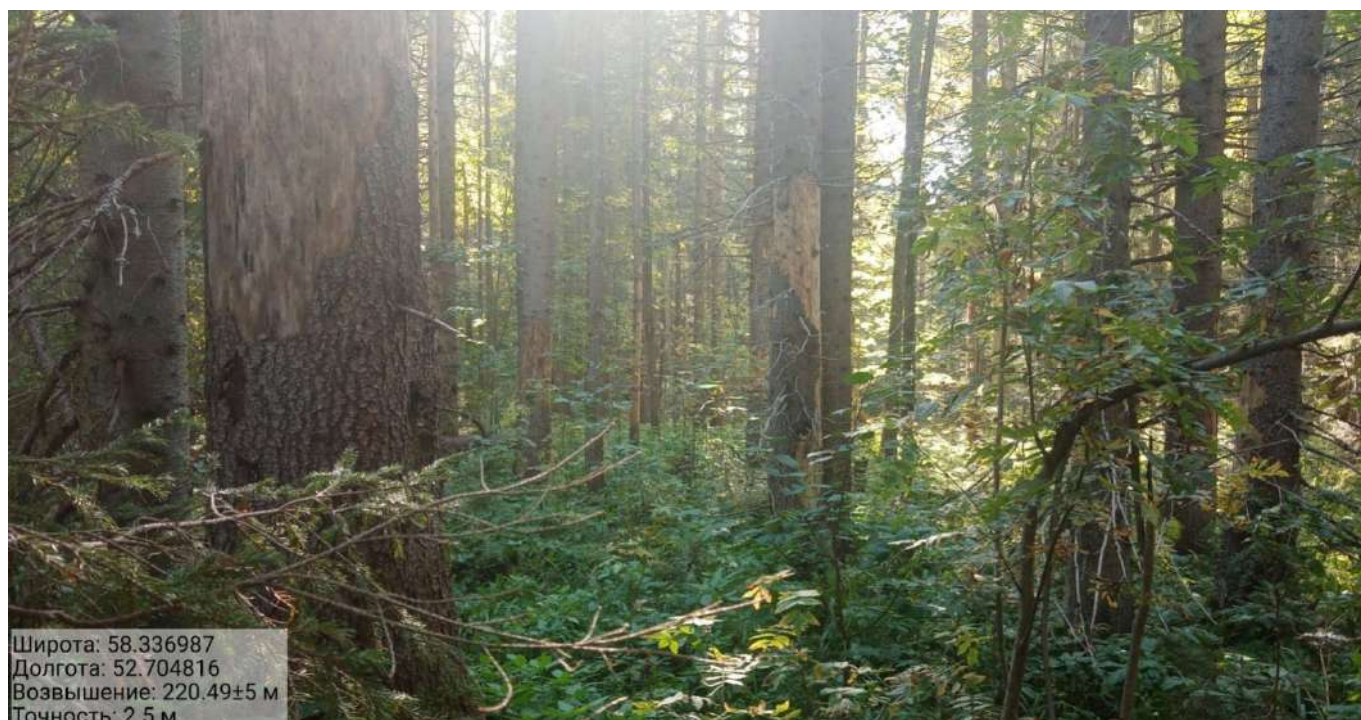
Координаты: 58,336785 52,70421

Фото № 3



Координаты: 58,336997 52,704845

Фото № 4



Широта: 58.336987  
Долгота: 52.704816  
Возвышение: 220.49±5 м  
Точность: 2.5 м

Координаты: 58,336987 52,704816

Дата обследования: 01.11.2024 г.