

УТВЕРЖДАЮ:
И.о. министра
природных ресурсов и охраны
окружающей среды Удмуртской Республики
Р.Ф. Аснанова
«08» ноября 2024 года

Акт
лесопатологического обследования № 2024-8-969
лесных насаждений Завьяловского лесничества
Удмуртской Республики

Способ лесопатологического обследования: 1. Визуальный

2. Инструментальный

Участковое лесничество	Урочище (дача)	Квартал	Выдел	Площадь выдела, га	Лесопатологический выдел	Площадь лесопатологического выдела, га
Люкшудьинское	-	208	23	9,2		
					1	2

Лесопатологическое обследование проведено на общей площади:

2

Кадастровый номер участка: _____
(для участков, предоставленных в постоянное(бессрочное) пользование, аренду)

Документ о праве пользования:

(тип документа о праве пользования, дата, номер, вид разрешенного использования лесов)

Инструментальное (дегальное) обследование лесных насаждений.
(раздел включается в акт в случае проведения лесопатологического обследования инструментальным способом)

2.1 Лесничество Завьяловское Участковое лесничество Люкшудьинское
Урочище(дача) Квартал 208 Выдел 23

Лесопатологический выдел 1 Площадь лесопатологического выдела 2

Наличие ограничений или особенностей участка, влияющих на назначение СОМ:

(отметка о наличии ООПТ, ОЗУ, волоохранной зоны, радиационного загрязнения лесов, угрозы возникновения очагов вредных организмов или пожарной опасности в лесах).

2.2 Фактическая таксационная характеристика лесного насаждения соответствует (не соответствует) таксационному описанию (нужное подчеркнуть). Причины несоответствия:

Ведомость насаждений с выявленными несоответствиями таксационным описаниям приведена в приложении I к Акту

2.3 Состояние насаждений:
с нарушенной устойчивостью (средневзвешенная категория состояния $\geq 1,51 \leq 4,50$)

с утраченной устойчивостью (средневзвешенная категория состояния $\geq 4,51$)

устойчивое (средневзвешенная категория состояния $< 1,50$)

2.4. Причины ослабления, повреждения, средневзвешенная категория состояния насаждения: стволые вредители, уссурийский полиграф СКС - 2,75. Требуется проведение СОМ.

Вид пожара	Порода	Состояние корневых лап		Состояние корневой шейки		Высушивание дуба		Обугленность древесины более 1/3 высоты ствола	
		процент поврежденных отгнивших корней	процент деревьев с данным повреждением	Обугленность корневой шейки по окружности (1/4; 2/4; 3/4; более 3/4)	процент деревьев с данным повреждением	по окружности и по длине (1/4; 2/4; 3/4; более 3/4)	процент деревьев с данным повреждением	по окружности ствола (менее 1/2; более 1/2)	процент деревьев с данным повреждением
1	2	3	4	5	6	7	8	9	10

2.4.1 Заселено (отработано) стволовыми вредителями:

Вид вредителя	Порода	Встречаемость заселенных деревьев, % от запаса породы	Встречаемость отработанных деревьев, % от запаса породы	Степень заселения лесного насаждения (слабая, средняя, сильная)
1	2	3	4	5
Стволые вредители	Е		23,8	
Уссурийский полиграф	П		34,6	

2.4.3. Поражено болезнями:

Болезнь/возбудитель	Порода	Встречаемость, % от запаса насаждения	Степень поражения лесного насаждения (слабая, средняя, сильная)
1	2	3	4

2.5. Выборке подлежит 21,0% деревьев (указывается общий % запаса деревьев, подлежащий рубке, от общего запаса насаждения), в том числе:

без признаков ослабления _____ причины ослабления _____
 ослабленных _____ причины ослабления _____
 сильно ослабленных _____ причины ослабления _____
 усыхающих 0,0% причины ослабления _____

свежего сухостоя 17,7%
 свежего ветровала 0,0%
 свежего бурелома 0,0%

старого сухостоя 3,3%
 старого ветровала 0,0%
 старого бурелома 0,0%

2.6. Полнота лесного насаждения после уборки деревьев, подлежащих рубке, составит 0,3

Критическая полнота для данной категории лесных насаждений и преобладающей породы составляет не лимитируется

ЗАКЛЮЧЕНИЕ к инструментальному обследованию участка.

С целью предотвращения негативных процессов, снижения от их воздействия назначено:

Участковое лесничество	Урочище (дача)	Квартал	Выдел	Площадь выдела, га	Лесопатологический выдел	Площадь лесопатологического выдела, га	Вид мероприятия	Площадь мероприятия, га	Породы	Доля выбранной древесины по запасу, %	Рекомендуемый срок проведения мероприятия
1	2	3	4	5	6	7	8	9	10	11	12
Люкшудьинское	0	208	23	9,2	1	2	ВСП	2	Е	12,2%	2024-2025
									П	8,7%	
									С	0,0%	
									Б	0,0%	
									Ос	0,0%	
									Лп	0,0%	
									Л	0,0%	
									Д	0,0%	
									Я	0,0%	
									Кл	0,0%	
									Оле	0,0%	
									Ивд	0,0%	
									Итого:	21,0%	

Ведомость временной пробной площади и абрис участка прилагаются (приложение 2 и 3 к Акту)

РЕКОМЕНДАЦИИ по проведению мероприятий, не относящихся к мероприятиям по предупреждению распространения вредных организмов.

Дата проведения ЛПО 02.10.2024.

Дата составления документов 31.10.2024.

Исполнитель работ по проведению лесопатологического обследования:

И.о. руководителя ГКУ УР "Завьяловское лесничество"

Инженер по охране и защите леса ГКУ УР "Завьяловское лесничество"

Лесничий Люкшудьинского участкового лесничества ГКУ УР "Завьяловское лесничество"

 Алексеева М.В.
 Галлямов К.К.
 Егоров А.М.

1.1 Субъект Российской Федерации
Лесничество (Лесопарк)
Участковое лесничество

Удмуртская Республика
Завьяловское
Люкшудьинское

Квартал 208 Выдел 23

Площадь выдела 9,2

Лесопатологический выдел

1

Площадь лесопатологического выдела

2

1.2. Метод перече́та:

сплошной, ленты пере́чета, круговые площадки постоянного радиуса,
реласкопические площадки (нужное подчеркнуть).

Количество лент/площадок

1

Размеры площадок (длина*ширина/радиус)

0

Размер временной пробной площади

2

га

1.3. Фактическая таксационная характеристика насаждения:

Состав 5Е2П3ОС Возраст 75 лет; тип леса ЕЛП полнота 0,3

запас на га 206,4 кубм; возобновление 10Е (35) 4 м, 1 тыс.шт/га, благонадежный

1.4. Номер очага вредных организмов _____

Тип очага вредных организмов: эпизодический, хронический (нужное подчеркнуть).

Фаза развития очага вредных организмов: начальная, нарастания численности, собственно вспышка,
кризис (нужное подчеркнуть).

1.5. Причина ослабления, повреждения насаждения и время:

стволовые вредители, уссурийский полиграф 2022-2023 гг.

Состояние насаждения: _____

Средневзвешенная категория состояния насаждения: 2,75

1.6. Назначенные мероприятия: ВСП

Исполнитель работ по проведению лесопатологического обследования:

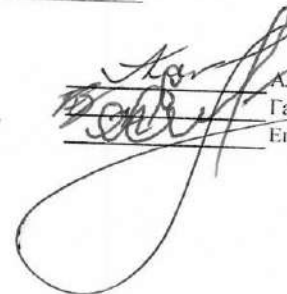
И.о. руководителя ГКУ УР "Завьяловское лесничество"

Инженер по охране и защите леса ГКУ УР "Завьяловское лесничество"

Лесничий Люкшудьинского участкового лесничества ГКУ УР "Завьяловское лесничество"

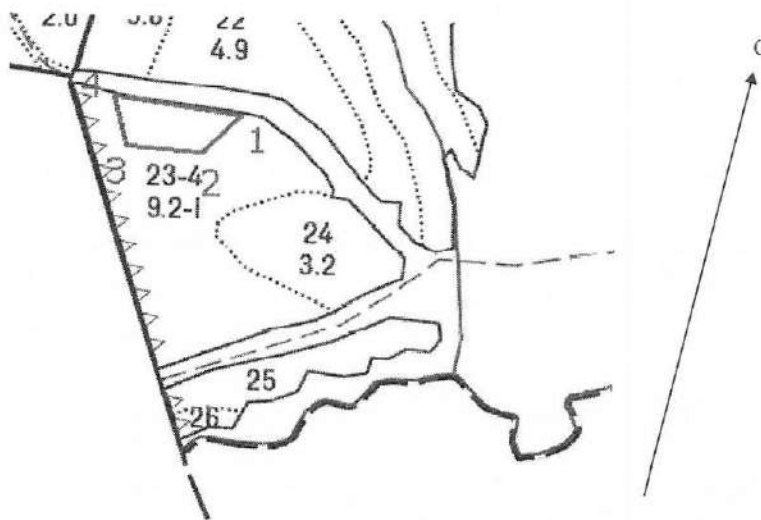
Дата составления документа

31.10.2024


Алексеева М.В.
Гадямов К.К.
Егоров А.М.

Абрис участка леса

Масштаб 1: 10000



Условные обозначения:

№ квартала	№ выдела	№ лесопатологического выдела	Размеры ленты (круговой площадки) перечета					Координаты начала, конца поворотных точек ленты	перечета/центров круговых площадок перечета
			№ выдела (площадки)	длина, м	ширина, м	радиус, м	площадь, га		
208	23	1	1					2	

Пространственное размещение лесопатологических выделов
(включается в Акт выделении лесопатологических выделов, для указания пространственного расположения поврежденных и погибших насаждений)

Номера точек	Координаты	Длина, м
1-2	56.931666° 52.827419°	128
2-3	56.930780° 52.826070°	157
3-4	56.931340° 52.823730°	79
4-1	56.932039° 52.823703°	229

Исполнитель работ по проведению лесопатологического обследования:

И.о. руководителя ГКУ УР "Завьяловское лесничество"

Инженер по охране и защите леса ГКУ УР "Завьяловское лесничество"

Лесничий Люкшудьинского участкового лесничества ГКУ УР "Завьяловское лесничество"

Дата составления документа

31.10.2024

Алексеева М.В.
Галлямов К.К.
Егоров А.М.

Порода: Ос средневзвешенная категория состояния

Ступени толщины, см	Количество деревьев по категориям состояния, шт.																				Всего	в том числе подложит рубке, %										
	1					2					3					4							5					5(г.д.е)				
	Н	3	4	5	6	Н	3	4	5	6	Н	3	7	8	9	Н	3	10	11	12			Н	3	13	14	15	Н	3	16	17	18
1																																
8																																
12	20			19					18																						0	0
16	15			26					27																						57	5,13
20	8			19					28																						68	12,24
24	10			16					16																						55	17,05
28	12			12					16																						42	20,16
32	7			11					9																						40	27,6
36	2			1																											27	26,46
40	1			2					3																						3	3,87
44																															6	9,6
48																															0	0
52																															0	0
56																															0	0
60																															0	0
64																															0	0
68																															0	0
72																															0	0
Итого, шт.	75	0	106	0	117	0	0	0	0	0	0	0	0	0	0	0	0	0	0	0	0	0	0	0	0	0	0	0	0	0	298	0
Итого, куб. м	31	0	44	0	48	0	0	0	0	0	0	0	0	0	0	0	0	0	0	0	0	0	0	0	0	0	0	0	0	0	122	0
Итого, % от запаса по породе	25,5%	0,0%	35,6%	0,0%	38,9%	0,0%	0,0%	0,0%	0,0%	0,0%	0,0%	0,0%	0,0%	0,0%	0,0%	0,0%	0,0%	0,0%	0,0%	0,0%	0,0%	0,0%	0,0%	0,0%	0,0%	0,0%	0,0%	0,0%	0,0%	0,0%	100,0%	0,0%

По насаждению: кв. 208 в. 23 средневзвешенная категория состояния-2.75

Ступени толщины, см	Количество деревьев по категориям состояния, шт.																		Всего	в том числе подлежит рубке, %						
	1		2		3		4		5		5(аб.в)			5(г.де)			шт./куб.м									
	Н	З	Н	З	Н	З	Н	З	Н	З	Н	З	О	Н	З	О										
8	0	0	0	0	0	0	0	0	0	0	0	0	0	0	0	0	0	0	0	18	19					
12	41	0	69	0	61	0	0	0	0	0	0	0	0	0	0	0	0	0	0	171	14,25	#ДЕЛ/О!				
16	38	0	74	0	80	0	0	0	0	3	0	0	2	0	0	0	0	0	0	195	34,08	0,0%				
20	31	0	62	0	71	0	0	0	0	16	0	0	13	0	0	0	0	0	0	180	55,13	1,5%				
24	31	0	49	0	61	0	0	0	0	23	0	0	16	0	0	0	0	0	0	164	77,38	8,9%				
28	26	0	47	0	49	0	0	0	0	17	0	0	15	0	0	0	0	0	0	139	97,26	14,0%				
32	21	0	38	0	25	0	0	0	0	35	0	0	28	0	0	0	0	0	0	119	114,54	12,2%				
36	8	0	6	0	13	0	0	0	0	19	0	0	18	0	0	0	0	0	0	46	58,67	29,4%				
40	4	0	6	0	8	0	0	0	0	8	0	0	7	0	0	0	0	0	0	26	42,2	41,3%				
44	1	0	1	0	2	0	0	0	0	5	0	0	4	0	0	0	0	0	0	9	18,32	30,8%				
48	2	0	1	0	0	0	0	0	0	1	0	0	1	0	0	0	0	0	0	4	10,4	55,6%				
52	0	0	0	0	0	0	0	0	0	0	0	0	0	0	0	0	0	0	0	0	0	25,0%	#ДЕЛ/О!			
56	0	0	0	0	0	0	0	0	0	0	0	0	0	0	0	0	0	0	0	0	0	0	#ДЕЛ/О!			
60	0	0	0	0	0	0	0	0	0	0	0	0	0	0	0	0	0	0	0	0	0	0	0	#ДЕЛ/О!		
64	0	0	0	0	0	0	0	0	0	0	0	0	0	0	0	0	0	0	0	0	0	0	0	0	#ДЕЛ/О!	
68	0	0	0	0	0	0	0	0	0	0	0	0	0	0	0	0	0	0	0	0	0	0	0	0	0	#ДЕЛ/О!
72	0	0	0	0	0	0	0	0	0	0	0	0	0	0	0	0	0	0	0	0	0	0	0	0	0	#ДЕЛ/О!
Итого, куб. м	97	0	154	0	162	0	0	0	0	109	0	0	92	0	0	0	0	0	0	0	522					
запас по породе	18,6%	0,0%	29,4%	0,0%	31,0%	0,0%	0,0%	0,0%	0,0%	21,0%	0,0%	0,0%	17,7%	0,0%	0,0%	0,0%	0,0%	0,0%	0,0%	0,0%	100,0%			21,0%		

Условные обозначения: Н - не заселено (не поражено, не повреждено), З - заселено
стволовыми вредителями (поражено болезнями, повреждено отлсм), О - отработано вредителями.

Завьяловское лесничество, Люкшудьинское участковое лесничество
квартал 208, выдел 23

Фото № 1



56.931666° 52.827419°

Фото № 2



56.931340° 52.823730°

Дата: 02.10.2024 г.