

УТВЕРЖДАЮ:
И.о. министра
природных ресурсов и охраны
окружающей среды Удмуртской Республики
Р.Ф. Аснанова
«07» ноября 2024 года

Акт
лесопатологического обследования № 2024-7-935
лесных насаждений Дебесского лесничества
Удмуртской Республики

Способ лесопатологического обследования: 1. Визуальный

2. Инструментальный

Участковое лесничество	Урочище (дача)	Квартал	Выдел	Площадь выдела, га	Лесопатологический выдел	Площадь лесопатологического выдела, га
Без деления		27	25	12,2		
					1	3,1

Лесопатологическое обследование проведено на общей площади: 3,1

Кадастровый номер участка: _____
(для участков, предоставленных в постоянное(бессрочное) пользование, аренду)

Документ о праве пользования:

(тип документа о праве пользования, дата, номер, вид разрешенного использования лесов)

Инструментальное (детальное) обследование лесных насаждений.
(раздел включается в акт в случае проведения лесопатологического обследования инструментальным способом)

2.1 Лесничество
Урочище (дача)

Дебесское	Участковое лесничество	без образования
Квартал	27	Выдел 25

Лесопатологический выдел

1	Площадь лесопатологического выдела	3,1
---	------------------------------------	-----

Наличие ограничений или особенностей участка, влияющих на назначение СОМ

Категория-

ОЗУ -

(отметка о наличии ООПТ, ОЗУ, водоохранной зоны, радиоактивного загрязнения лесов, угрозы возникновения очагов вредных организмов или пожарной опасности в лесах).

2.2 Фактическая таксационная характеристика лесного насаждения соответствует (не соответствует) таксационному описанию (нужное подчеркнуть). Причины несоответствия:

Ведомость насаждений с выявленными несоответствиями таксационным описаниям приведена в приложении 1 к Акту

2.3 Состояние насаждений:

с нарушенной устойчивостью (средневзвешенная категория состояния $\geq 1,51 \leq 4,50$)

с утраченной устойчивостью (средневзвешенная категория состояния $\geq 4,51$)

устойчивое (средневзвешенная категория состояния $< 1,50$)

2.4. Причины ослабления, повреждения, средневзвешенная категория состояния насаждения

СКС - 3,81

Вид пожара	Порода	Сосояние корневых лап		Состояние корневой шейки		Высушивание луба		Обугленность древесины более 1/3 высоты ствола	
		процент поврежденных отнем корней	процент деревьев с данным повреждением	ь древесины корневой шейки по окружности (1/4;2/4;3/4;6 олее 3/4)	процент деревьев с данным повреждением	по окружности (1/4;2/4;3/4; болни3/4	процент деревьев с данным повреждением	по окружности ствола (менее 1/2; более 1/2)	процент деревьев с данным повреждением
1	2	3	4	5	6	7	8	9	10

2.4.1 Заселено (отработано) стволовыми вредителями:

Вид вредителя	Порода	Встречаемость заселенных деревьев, % от запаса породы	Встречаемость отработанных деревьев, % от запаса породы	Степень заселения лесного насаждения (слабая, средняя, сильная)
1	2			
короед- типограф	ель	77%		сильная
Стволовые вредители	ель			
уссурийский полиграф	пихта	38%		сильная
Стволовые вредители	пихта			

2.4.3. Поражено болезнями:

Болезнь/возбудитель	Порода	Встречаемость, % от запаса насаждения	насаждения (слабая, средняя, сильная)
1	2	3	4

2.5. Выборке подлежит от общего запаса насаждения), в том числе: 70,2% деревьев (указывается общий % запаса деревьев, подлежащий рубке,

без признаков ослабления
ослабленных
сильно ослабленных
усыхающих

причины назначения _____
причины назначения _____
причины назначения _____
0,0% причины назначения _____

приказ Ми

свежего сухостоя 70,2%
свежего ветровала 0,0%
свежего бурелома 0,0%

старого сухостоя 0,0%
старого ветровала 0,0%
старого бурелома 0,0%

2.6. Полнота лесного насаждения после уборки деревьев, подлежащих рубке, составит

0,2

Критическая полнота для данной категории лесных насаждений и преобладающей породы составляет

0,5

ЗАКЛЮЧЕНИЕ к инструментальному обследованию участка.

С целью предотвращения негативных процессов, снижения от их воздействия назначено:

Участковое лесничество	Урочище (дача)	Квартал	Выдел	Площадь выдела, га	Лесопатологический выдел	Площадь лесопатологического выдела, га	Вид мероприятия	Площадь мероприятия, га	Породы	Доля выбираемой древесины по запасу, %	Рекомендуемый срок проведения
1	2	3	4	5	6	7	8	9	10	11	12
без образования		27	25	12,2	1	3,1	ССР	3,1	Е	67,9%	2024-2025
									П	2,3%	
									С	0,0%	
									Б	0,0%	
									Ос	0,0%	
									Лп	0,0%	
									Л	0,0%	
									Д	0,0%	
									Я	0,0%	
									Кл	0,0%	
									Олс	0,0%	
									Ивд	0,0%	
									Итого:	70,2%	

Ведомость временной пробной площади и абрис участка прилагаются (приложение 2 и 3 к Акту)
РЕКОМЕНДАЦИИ по проведению мероприятий, не относящихся к мероприятиям по предупреждению распространения вредных организмов.

Зам. руководителя лесничества *Иванова Н.Е.*

Мастер леса лесничества *Широбоков Э.Ю.*

Дата обследования: 01.10.2024.

Дата составления документа: 23.10.2024.

Приложение 1
к Акту лесопатологического обследования
утвержденному Приказом
Минприроды России
от 09.11.2020 № 910

Ведомость участков леса с выявленными несоответствиями таксационным описаниям
Лесничество Дебесское

Субъект Российской Федерации УР
Участковое лесничество-без деления

Урочище(лесная дача)


1	2	3	4	5	6	7	8	9	10	Таксационная характеристика										Заложено пробных площадей	
										11	12	13	14	15	16	17	18	19	20	21	
Источники данных	год проведения лесосурьейства	номер квартала	номер выдела	площадь выдела, га	целевое назначение лесов	категория защитных лесов	ОЗУ	номер лесопатологического выдела	площадь лесопатологического выдела, га	состав	порода	возраст, лет	средняя высота, м	средний диаметр, см	тип леса	полнота	бонитет	запас, куб. м/га	количество, шт.	общая площадь, га	
ТО	2020				эксплуатационные леса					Безлпш	Б	70	24	24	Елп	0,6	1	260			
Ф	2024	27	25	12,2		0	0	1	3,1	Безлпш	Б	70	24	24	Елп	0,2	1	68	1		0,4
											10+п										

Условные обозначения:

ТО - таксационные описания

Ф - фактическая характеристика лесного насаждения

Исполнитель работ по проведению лесопатологического обследования:

Зам. руководителя лесничества  Иванова Н.Е.

Мастер леса лесничества  Широбов Э.Ю.

Дата составления документа 29.10.2024 г.

1.1 Субъект Российской Федерации
 Лесничество (Лесопарк)
 Участковое лесничество
 Квартал 27 Выдел

Удмуртская Республика
Дебесское

25
1

Без деления
 Площадь выдела 12,2

Площадь лесопатологического выдела 3,1

1.2. Метод перече́та:

сплошной ленты пере́чета, круговые площадки постоянного радиуса,
 реласкопические площадки (нужное подчеркнуть).

Количество лент/площадок 1

Размеры площадок (длина*ширина/радиус) 200 * 20

Размер временной пробной площади

0,4 га

1.3. Фактическая таксационная характеристика насаждения:

Состав	запас на га	Возраст	Возобновление	тип леса	ТУМ	полнота
7е1п2лп	68	65	10Е (15) 2,0 м; 1,0 тыс. шт./га	Елп	С2	0,2

1.4. Номер очага вредных организмов: ___

Тип очага вредных организмов: эпизодический, хронический (нужное подчеркнуть).

Фаза развития очага вредных организмов: начальная, нарастания численности, собственно вспышка, кризис (нужное подчеркнуть).

1.5. Причина ослабления, повреждения насаждения и время:

Состояние насаждения: сильно ослабленные лесные насаждения

Средневзвешенная категория состояния насаждения:

3,81

1.6 Назначенные мероприятия:

Сплошная рубка санитарная

Исполнитель работ по проведению лесопатологического обследования:

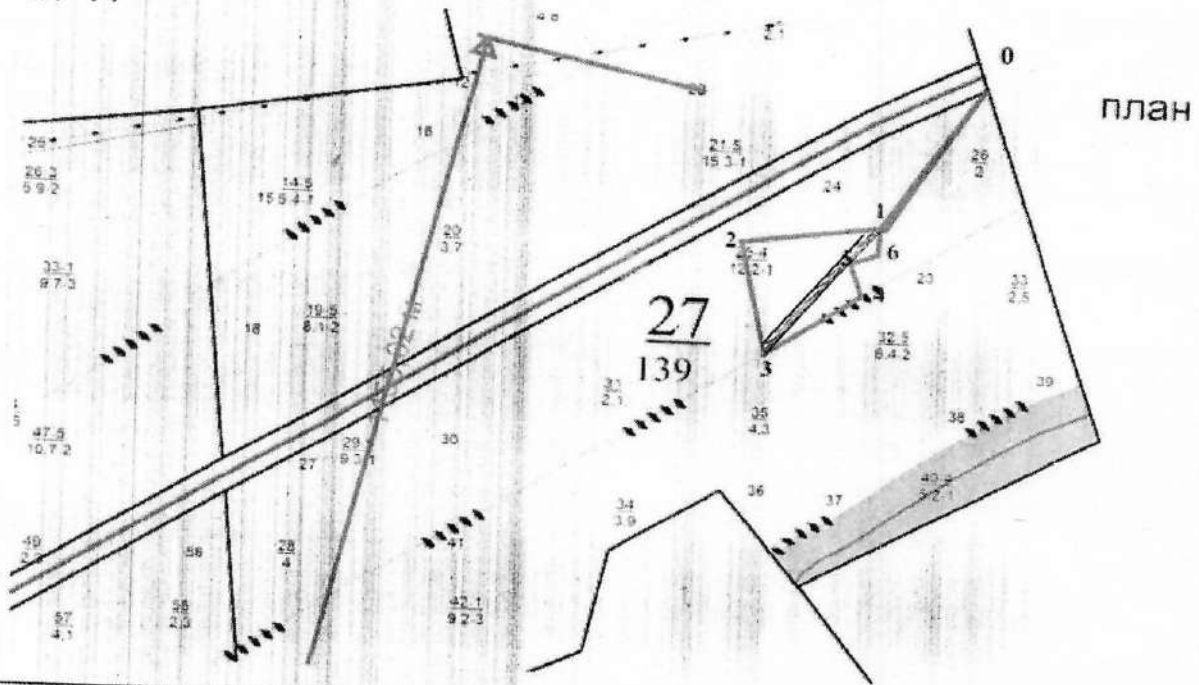
Дата составления документа 29.10.2024г

Зам. руководителя лесничеств Иванова Н.Е.

Мастер леса лесничеств Широбок Э.Ю.

Абрис участка леса

Масштаб 1: 10000



№ квартала	№ выдела	№ лесопатологического выдела	Размеры ленты (круговой площадки) пересчета				Координаты начала, конца поворотных точек лент	пересчета/центров круговых площадок пересчета
			№ выдела (площадки)	длина, м	ширина, м	радиус, м		
27	25	1		200	20		0,4	

Пространственное размещение лесопатологических выделов
(включается в Акт выделения лесопатологических выделов, для указания пространственного расположения поврежденных и погибших насаждений)

Номера точек	Координаты	Длина м	румбы линий
0-1	57.625122 053.72097	290	
1-2	57.62279 053.71810	300	
2-3	57.62260 053.71537	194	
3-4	57.62086 053.71527	180	
4-5	57.621560 053.717990	60	
5-6	57.622118 053.717767	45	
6-1	57.622158 053.718315	60	

Дата составления документа 29.10.2024
Мастер леса лесничеств Ширококов Э.Ю.

Порода: Лл средневзвешенная категория состояния СКС 1,00

Ступени толщины, см	Количество деревьев по категориям состояния, шт.																	Всего	в том числе подлежит рубке, %					
	1					2					3					5(а,б,в)				5(г,д,е)				
	Н	З	Н	З	Н	З	Н	З	Н	З	Н	З	Н	З	Н	З	Н			З	О	Н	З	О
1	2	3	4	5	6	7	8	9	10	11	12	13	14	15	16	17	18	19	20					
8										0	0	0	0	0	0	0	0	0	0	0	0	0	0	#ДЕЛ/О!
12										0	0	0	0	0	0	0	0	0	0	0	0	0	0	#ДЕЛ/О!
16	8									0	0	0	0	0	0	0	0	0	0	0	0	0	0	#ДЕЛ/О!
20	3									0	0	0	0	0	0	0	0	0	0	0	0	0	8	1,44
24	5									0	0	0	0	0	0	0	0	0	0	0	0	0	3	0,96
28	1									0	0	0	0	0	0	0	0	0	0	0	0	0	5	2,4
32										0	0	0	0	0	0	0	0	0	0	0	0	0	1	0,68
36										0	0	0	0	0	0	0	0	0	0	0	0	0	0	#ДЕЛ/О!
40										0	0	0	0	0	0	0	0	0	0	0	0	0	0	#ДЕЛ/О!
44										0	0	0	0	0	0	0	0	0	0	0	0	0	0	#ДЕЛ/О!
48										0	0	0	0	0	0	0	0	0	0	0	0	0	0	#ДЕЛ/О!
52										0	0	0	0	0	0	0	0	0	0	0	0	0	0	#ДЕЛ/О!
56										0	0	0	0	0	0	0	0	0	0	0	0	0	0	#ДЕЛ/О!
60										0	0	0	0	0	0	0	0	0	0	0	0	0	0	#ДЕЛ/О!
64										0	0	0	0	0	0	0	0	0	0	0	0	0	0	#ДЕЛ/О!
68										0	0	0	0	0	0	0	0	0	0	0	0	0	0	#ДЕЛ/О!
72										0	0	0	0	0	0	0	0	0	0	0	0	0	0	#ДЕЛ/О!
Итого, шт.	17	0	0	0	0	0	0	0	0	0	0	0	0	0	0	0	0	0	0	0	0	0	17	
Итого, куб. м	5	0	0	0	0	0	0	0	0	0	0	0	0	0	0	0	0	0	0	0	0	0	5	
Итого, % от запаса по породе	100,0%	0,0%	0,0%	0,0%	0,0%	0,0%	0,0%	0,0%	0,0%	0,0%	0,0%	0,0%	0,0%	0,0%	0,0%	0,0%	0,0%	0,0%	0,0%	0,0%	0,0%	0,0%	100,0%	0,0%

Порода: П средиземная категория состояния СКС 2,52

Ступень толщины, см	Количество деревьев по категориям состояния, шт.																	Всего	в том числе подлежит рубке, %		
	I					II					III					Σ(г.д.с)					
	1	2	3	4	5	6	7	8	9	10	11	12	13	14	15		16			17	
1	Н	3	Н	3	Н	3	Н	3	Н	3	Н	3	Н	3	Н	3	О	19	0	#ДЕЛ/О/	
8																		18	0	#ДЕЛ/О/	
12																		20	0	#ДЕЛ/О/	
16																			0	0	#ДЕЛ/О/
20	I																		0	0	#ДЕЛ/О/
24	I																		0	0	#ДЕЛ/О/
28	3																	1	0,28	0,00%	
32	I																	1	0,44	0,00%	
36																		5	3,2	40,00%	
40																		2	1,72	50,00%	
44																		0	0	#ДЕЛ/О/	
48																		0	0	#ДЕЛ/О/	
52																		0	0	#ДЕЛ/О/	
56																		0	0	#ДЕЛ/О/	
60																		0	0	#ДЕЛ/О/	
64																		0	0	#ДЕЛ/О/	
68																		0	0	#ДЕЛ/О/	
72																		0	0	#ДЕЛ/О/	
Итого, шт.	6	0	0	0	0	0	0	0	0	0	0	0	0	0	0	0	0	0	0	0	#ДЕЛ/О/
Итого, куб. м	4	0	0	0	0	0	0	0	0	0	0	0	0	0	0	0	0	9			#ДЕЛ/О/
Итого, % от запаса по породе	62,1%	0,0%	0,0%	0,0%	0,0%	0,0%	0,0%	0,0%	0,0%	0,0%	0,0%	0,0%	0,0%	0,0%	0,0%	0,0%	0,0%	100,0%			100,0%

Дебесского лесничества

Квартал 27 выдел 25

Фото № 1



57,625122 53,72097

Дата обследования: 01.10.2024 г.