

УТВЕРЖДАЮ:
И.о. министра
природных ресурсов и охраны
окружающей среды Удмуртской Республики
Р.Ф. Аснанова
«07» ноября 2024 года

Акт
лесопатологического обследования № 2024-7-928
лесных насаждений Дебесского лесничества
Удмуртской Республики

Способ лесопатологического обследования: 1. Визуальный

2. Инструментальный

Участковое лесничество	Урочище (дача)	Квартал	Выдел	Площадь выдела, га	Лесопатологический выдел	Площадь лесопатологического выдела, га
Без деления		225	52	3,3		
					1	2,3

Лесопатологическое обследование проведено на общей площади: 2,3

Кадастровый номер участка: _____
(для участков, предоставленных в постоянное(бессрочное) пользование, аренду)

Документ о праве пользования: _____

(тип документа о праве пользования, дата, номер, вид разрешенного использования лесов)

Инструментальное (детальное) обследование лесных насаждений.
(раздел включается в акт в случае проведения лесопатологического обследования инструментальным способом)

2.1 Лесничество	Дебесское	Участковое лесничество	без образования
Урочище(дача)	Квартал	225	52
Лесопатологический выдел	1	Площадь лесопатологического выдела	2,3

Наличие ограничений или особенностей участка, влияющих на назначение СОМ

Категория- 0

ОЗУ - 0
(отметка о наличии ООПТ, ОЗУ, водоохранной зоны, радиационного загрязнения лесов, угрозы возникновения очагов вредных организмов или пожарной опасности в лесах).

2.2 Фактическая таксационная характеристика лесного насаждения соответствует (не соответствует) таксационному описанию (нужно подчеркнуть). Причины несоответствия:

Ведомость насаждений с выявленными несоответствиями таксационным описаниям приведена в приложении 1 к Акту

2.3 Состояние насаждений:
с нарушенной устойчивостью (средневзвешенная категория состояния $\geq 1,51 \leq 4,50$)

с утраченной устойчивостью (средневзвешенная категория состояния $\geq 4,51$)

устойчивое (средневзвешенная категория состояния $< 1,50$)

2.4. Причины ослабления, повреждения, средневзвешенная категория состояния насаждения: **2,88**

Вид пожара	Порода	Состояние корневых лап		Состояние корневой шейки		Высушивание луба		Обугленность древесины более 1/3 высоты ствола	
		процент поврежденных от огнем корней	процент деревьев с данным повреждением	л древесины корневой шейки по окружности (1/4;2/4;3/4;более 3/4)	процент деревьев с данным повреждением	по окружности (1/4;2/4;3/4;4;более 3/4)	процент деревьев с данным повреждением	по окружности ствола (менее 1/2; более 1/2)	процент деревьев с данным повреждением
1	2	3	4	5	6	7	8	9	10

2.4.1 Заселено (отработано) стволовыми вредителями:

Вид вредителя	Порода	Встречаемость заселенных деревьев, % от запаса породы	Встречаемость отработанных деревьев, % от запаса породы	Степень заселения лесного насаждения (слабая, средняя, сильная)
1	2			
короед- типограф	ель	43%		сильная
Стволовые вредители	ель			
Уссурийский полиграф	пихта	63%		сильная
Стволовые вредители	пихта			

2.4.3. Поражено болезнями:

Болезнь/возбудитель	Порода	Встречаемость, % от запаса насаждения	насаждения (слабая, средняя, сильная)
1	2	3	4

2.5. Выборке подлежит 47,9% деревьев (указывается общий % запаса деревьев, подлежащий рубке, от общего запаса насаждения), в том числе:

без признаков ослабления причины назначения _____
 ослабленных причины назначения _____
 сильно ослабленных причины назначения _____
 усыхающих 24,4% причины назначения приказ Минприроды России от 09,11,2020 г. № 912 п. 42

свежего сухостоя 23,5%
 свежего ветровала 0,0%
 свежего бурелома 0,0%

старого сухостоя 0,0%
 старого ветровала 0,0%
 старого бурелома 0,0%

2.6. Полнота лесного насаждения после уборки деревьев, подлежащих рубке, составит **0,26**

Критическая полнота для данной категории лесных насаждений и преобладающей породы составляет **0,5**

ЗАКЛЮЧЕНИЕ к инструментальному обследованию участка.

С целью предотвращения негативных процессов, снижения от их воздействия назначено:

Участковое лесничество	Урочище (дача)	Квартал	Выдел	Площадь выдела, га	Лесопатологический выдел	Площадь лесопатологического выдела, га	Вид мероприятия	Площадь мероприятия, га	Породы	Доля выбираемой древесины по запасу, %	Рекомендуемый срок проведения
1	2	3	4	5	6	7	8	9	10	11	12
без образования		225	52	3,3	1	2,3	ССР	2,3	Е	31,9%	2024-2025
									П	16,0%	
									С	0,0%	
									Б	0,0%	
									Ос	0,0%	
									Лп	0,0%	
									Л	0,0%	
									Д	0,0%	
									Я	0,0%	
									Кл	0,0%	
									Олс	0,0%	
									Ивд	0,0%	
									Итого:	47,9%	

Ведомость временной пробной площади и абрис участка прилагаются (приложение 2 и 3 к Акту)
 РЕКОМЕНДАЦИИ по проведению мероприятий, не относящихся к мероприятиям по предупреждению распространения вредных организмов.

Исполнитель работ по проведению лесопатологического обследования:

Зам. рководителя Иванова Н.Е.
 Мастер леса лесничества Лекомцев С.И.

Дата обследования: 01.10.2024г.

Дата составления документа: 29.10.2024г.

Субъект Российской Федерации УР
Участковое лесничество - без деления
Лесничество Дебесское
Ведомость участков леса с выявленными несоответствиями таксационным описаниям
Урочище(лесная дача)

1	2	3	4	5	6	7	8	9	10	11	Таксационная характеристика								Заложено пробных площадей		
											12	13	14	15	16	17	18	19	20	21	
Источник данных	Год проведения лесосурьейства	Номер квартала	Номер выдела	Площадь выдела, га	Целевое назначение лесов	Категория защитных лесов	ОЗУ	Номер лесонадзорного участка	Площадь лесонадзорного участка, га	состав	попорода	возраст, лет	средняя высота, м	средний диаметр, см	тип леса	попорода	бонитет	запас, км. м/га	количество, шт.	общая площадь, га	
ТО	2020				эксплуатационные леса				2,3	ель	75	23	28	ЕКС		0,5	2	210			
Ф	2024	225	52	3,3		0	0	1	2,3	ель						0,3		151	1		2,3
										ель						0		46			

Условные обозначения:

ТО - таксационные описания

Ф - фактическая характеристика лесного насаждения

Исполнитель работ по проведению лесонадзорного обследования:

Зам. руководителя лесничества Иванова Н.Е.
Мастер леса лесничества Леконцев С.И.

Дата составления документа 29.10.2024 г.

1.1 Субъект Российской Федерации
 Лесничество (Лесопарк)

Удмуртская Республика

Участковое лесничество

Дебесское

Квартал 225 Выдел 52

Без деления

Лесопатологический выдел 1

Площадь выдела 3,3

Площадь лесопатологического выдела 2,3

1.2. Метод перечеа:

сплошной, ленты перечета, круговые площадки постоянного радиуса,
 реласкопические площадки (нужное подчеркнуть).

Количество лент/площадок 1

Размеры площадок (длина*ширина/радиус) 0

Размер временной пробной площади 2,3 га

1.3. Фактическая таксационная характеристика насаждения:

Состав	запас на га	Возраст	Возобновление	тип леса	ТУМ	полнота
8е2п	151	75	0	ЕКС	С2	0,3

1.4. Номер очага вредных организмов-

Тип очага вредных организмов: эпизодический, хронический (нужное подчеркнуть).

Фаза развития очага вредных организмов: начальная, нарастания численности, собственно вспышка, кризис (нужное подчеркнуть).

1.5. Причина ослабления, повреждения насаждения и время:

погодные условия 2023-2024гг, заселение стволовыми вредителями.

Состояние насаждения: **сильно ослабленные лесные насаждения**

Средневзвешенная категория состояния насаждения:

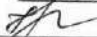
2,88

1.6 Назначенные мероприятия:

Сплошные санитарные рубки

Исполнитель работ по проведению лесопатологического обследования:

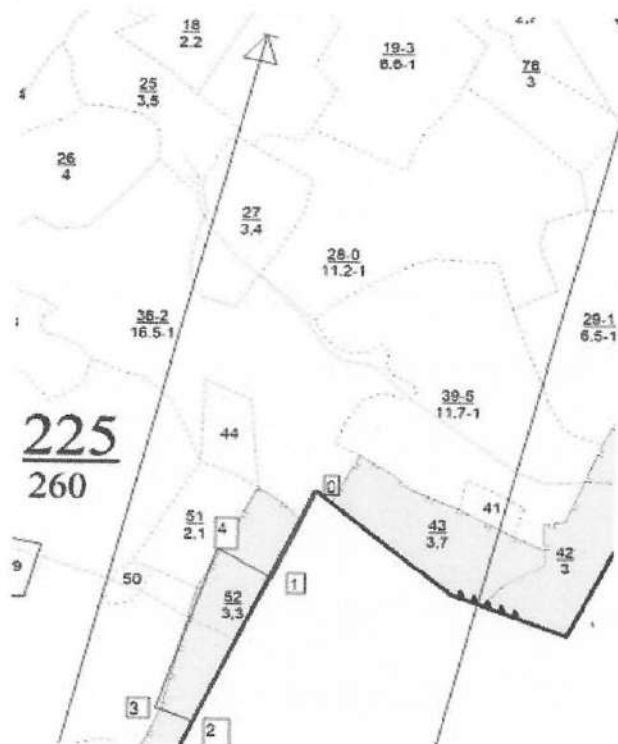
Дата составления документа 29.10.2024г

Зам. рководителя лесничества  Иванова Н.Е.

Мастер леса лесничества  Лекомцев С.И.

Абрис участка леса

Масштаб 1: 10000



№ квартала	№ выдела	№ лесопатологического выдела	Размеры ленты (круговой площадки) перече́та					Координаты начала, конца поворотных точек ленты	Координаты перече́та/центров круговых площадок перече́та
			№ выдела (площадки)	длина, м	ширина, м	радиус, м	площадь, га		
225	52	1							

Пространственное размещение лесопатологических выделов
(включается в Акт выделения лесопатологических выделов, для указания пространственного расположения поврежденных и погибших насаждений)

Номера точек	Координаты	Длина м	румбы линий
0-1	57,54634 53,87175	175	кв.просека
1-2	5754478 53,87033	270м	кв.просека
2-3	5754256 53,87855	60м	сз 87
3-4	57,54269 53,87725	300м	св 03
4-1	57,54330 53,86897	100м	юв68

Дата составления документа 29.10. 2024
Мастер леса лесничества _____ Леокомцев С.И.

ВЕДОМОСТЬ ПЕРЕЧЕТА ДЕРЕВЬЕВ
(для сплошного, ленточного и перечета на круговых площадках постоянного радиуса)

Порода: Е средневековая категория состояния СКС 2,75

Ступень толщины, см	Количество деревьев по категориям состояния, шт.																	Всего	в том числе подлежит рубке, %	
	5(г,д,е)																			
	5(в,б,в)					5(г,д,е)					0									
1	2	3	4	5	6	7	8	9	10	11	12	13	14	15	16	17	18	19	20	
8																				
12								10												
16	24			15				12												0,8
20	32			20				15		9								60		10,8
24	28			18				14		10								77		24,64
28	37			21				18		23								83		41,5
32	22			15				10		20								96		71,04
36	14			10				7		13								60		61,2
40	7			5				4		12								43		58,05
44	2			2				1		3								19		32,08
48								2		4								9		19,26
52										1								5		13
56										0								2		6,18
60										0								0		0
64										0								0		0
68										0								0		0
72										0								0		0
Итого, шт.	166	0	108	0	0	0	0	95	0	95	0	95	0	0	0	0	0	464	0	339
Итого, куб. м	114	0	81	0	0	0	0	68	0	77	0	77	0	0	0	0	0	0	0	0
Итого, % от запаса по переломе	33,5%	0,0%	23,7%	0,0%	0,0%	0,0%	0,0%	20,1%	0,0%	22,7%	0,0%	22,7%	0,0%	0,0%	0,0%	0,0%	0,0%	100,0%	-0,0%	42,8%

Дебесское лесничество

Квартал 225 выдел 52

Фото № 1



Координаты: 57,54634 53,87175

Фото №2



57,54634 53,87175

Дата обследования: 01.10.2024 г.