

УТВЕРЖДАЮ:

И.о. министра

природных ресурсов и охраны
окружающей среды Удмуртской Республики

Р.Ф. Аснанова

« 07 » ноября 2024 года

Акт

лесопатологического обследования № 2024-1-315

лесных насаждений Алнашского лесничества

Удмуртской Республики

Способ лесопатологического обследования: 1. Визуальный

2. Инструментальный



Участковое лесничество	Урочище (дача)	Квартал	Выдел	Площадь выдела, га	Лесопатологический выдел	Площадь лесопатологического выдела, га
без деления		121	14	2,1		
					1	2,1

Лесопатологическое обследование проведено на общей площади:

2,1

Кадастровый номер участка: _____

(для участков, предоставленных в постоянное(бессрочное) пользование, аренду)

Документ о праве пользования:

(тип документа о праве пользования, дата, номер, вид разрешенного использования лесов)

Инструментальное (детальное) обследование лесных насаждений.
(раздел включается в акт в случае проведения лесопатологического обследования инструментальным способом)

2.1 Лесничество Алнашское Участковое лесничество без деления

Урочище(дача) Квартал 121 Выдел 14

Лесопатологический выдел 1

Наличие ограничений или особенностей участка, влияющих на назначение СОМ:
ОЗУ: уч-ки лесов вокруг сельских нас. пунктов, садовод. товарищ.
_ (отметка о наличии ООПТ, ОЗУ, водоохранной зоны, радиоактивного загрязнения лесов, угрозы возникновения очагов вредных организмов или пожарной опасности в лесах).

2.2 Фактическая таксационная характеристика лесного насаждения соответствует (не соответствует) таксационному описанию (нужное подчеркнуть). Причины несоответствия:

Ведомость насаждений с выявленными несоответствиями таксационным описаниям приведена в приложении 1 к Акту

2.3 Состояние насаждений:

с нарушенной устойчивостью (средневзвешенная категория состояния $\geq 1,51 \leq 4,50$)

с утраченной устойчивостью (средневзвешенная категория состояния $\geq 4,51$)

устойчивое (средневзвешенная категория состояния $< 1,50$)

2.4. Причины ослабления, повреждения, средневзвешенная категория состояния насаждения:
стволовые вредители (Уссурийский полиграф) СКС 2,53

Вид пожара	Порода	Состояние корневых лап		Состояние корневой шейки		Высушивание дуба		Обугленность древесины более 1/3 высоты ствола	
		процент поврежденных от огнем корней	процент деревьев с данным повреждением	в древесине корневой шейки по окружности (1/4; 2/4; 3/4; 6 или 3/4)	процент деревьев с данным повреждением	по окружности (1/4; 2/4; 3/4; 4; болн 3/4)	процент деревьев с данным повреждением	по окружности ствола (мнее 1/2; более 1/2)	процент деревьев с данным повреждением
1	2	3	4	5	6	7	8	9	10

2.4.1 Заселено (отработано) стволовыми вредителями:

Вид вредителя	Порода	Встречаемость заселенных деревьев, % от запаса породы	Встречаемость отработанных деревьев, % от запаса породы	Степень заселения лесного насаждения (слабая, средняя, сильная)
1	2	3	4	5
стволовые вредители	Пихта		23,4	средняя
стволовые вредители	Ель		1	слабая
Уссурийский полиграф	Пихта	9,9	66,6	сильная

2.4.3. Поражено болезнями:

Болезнь/возбудитель	Порода	Встречаемость, % от запаса насаждения	насаждения (слабая, средняя, сильная)
1	2	3	4

2.5. Выборке подлежат от общего запаса насаждения), 20,6% деревьев(указывается общий % запаса деревьев, подлежащий рубке в том числе:

без признаков ослабления
ослабленных
сильно ослабленных
усыхающих
свежего сухостоя 13,5%
свежего ветровала 0,0%
свежего бурелома 0,0%
старого сухостоя 5,1%
старого ветровала 0,0%
старого бурелома 0,0%

2,0%
причины ослабления _____
причины ослабления _____
причины ослабления _____
п.42 Приказа МПР России от 09.11.2020 №912

2.6. Полнота лесного насаждения после уборки деревьев, подлежащих рубке, составит 0,4

Критическая полнота для данной категории лесных насаждений и преобладающей породы составляет не лимитируется

ЗАКЛЮЧЕНИЕ к инструментальному обследованию участка.

С целью предотвращения негативных процессов, снижения от их воздействия назначено:

Участковое лесничество	Урочище (дача)	Квартал	Выдел	Площадь выдела, га	Лесопатологический выдел	Площадь лесопатологического выдела, га	Вид мероприятия	Площадь мероприятия, га	Породы	Доля выбираемой древесины по запасу, %	Рекомендуемый срок проведения мероприятия
1	2	3	4	5	6	7	8	9	10	11	12
без деления		121	14	2,1	1	2,1	ВСП	2,1	Е	0,4%	2024-2025
									П	20,2%	
									С	0,0%	
									Б	0,0%	
									Ос	0,0%	
									Лп	0,0%	
									Л	0,0%	
									Д	0,0%	
									Я	0,0%	
									Кл	0,0%	
									Оле	0,0%	
									Ивд	0,0%	
									Итого:	20,6%	

Ведомость временной пробной площади и абрис участка прилагаются (приложение 2 и 3 к Акту)
РЕКОМЕНДАЦИИ по проведению мероприятий, не относящихся к мероприятиям по предупреждению распространения вредных организмов

Дата проведения ЛПО 01.10.2024г.

Дата составления документов 23.10.2024г.

Исполнитель работ по проведению лесопатологического обследования
Руководитель ГКУ УР "Можгинское лесничество" Иванцов С.А.
Заместитель руководителя ГКУ УР "Можгинское лесничество"
на территории Алнашского лесничества Дружинин И.А.
Инженер ОЗЛ ГКУ УР "Можгинское лесничество"
на территории Алнашского лесничества Константинов В.А.

Телефон

8(34150)3-15-85

Приложение 1
к Акту лесопатологического обследования
утвержденному Приказом
Минприроды России
от 09.11.2020 № 910

Ведомость участков леса с выявленными несоответствиями таксационным описаниям

Субъект Российской Федерации _____ Лесничество Алнашское
Участковое лесничество без деления Урочище(лесная дача) _____

1	2	3	4	5	6	7	8	9	10	Таксационная характеристика								Заложено пробных площадей					
										Источник данных	Год проведения лесосурьвестки	Номер квартала	Номер выдела	Площадь выдела, га	Целевое назначение лесов	Категория защитных лесов	ОЗУ	Номер лесопатологического участка	Площадь лесопатологического участка, га	состав	порода	возраст, лет	средняя высота, м
ТО	2020	121	14	2,1	Эксплуатационные	0	уч.-ки леса вокруг нас. пунктов ,садов,товар	1	2,1														
Ф	2024	121	14	2,1	Эксплуатационные	0	уч.-ки леса вокруг нас. пунктов ,садов,товар	1	2,1	5ЕЛПНКЮ	Е	70	23	24	ЕЛП	0,4	1	165	1	42	1	2,1	
Погиб	2022, 2024	121	14	2,1	Эксплуатационные	0	уч.-ки леса вокруг нас. пунктов ,садов,товар	1	2,1	10П+Е	П	70	23	24	ЕЛП								

Условные обозначения:
ТО - таксационные описания
Ф - фактическая характеристика лесного насаждения

Исполнитель работ по проведению лесопатологического обследования:
Руководитель ГКУ УР "Можгинское лесничество" Иванцов С.А.
Заместитель руководителя ГКУ УР "Можгинское лесничество"
на территории Алнашского лесничества Дружинин И.А.
Инженер ОЗЛ ГКУ УР "Можгинское лесничество"
на территории Алнашского лесничества Константинов В.А.

Дата составления документа 29.10.2024г.

1.1 Субъект Российской Федерации
Лесничество (Лесопарк)
Участковое лесничество
Квартал 121 Выдел 14
Лесопатологический выдел 1

Удмуртская Республика
Алнашское
без деления
Площадь выдела 2,1
Площадь лесопатологического выдела 2,1

1.2. Метод перече́та:
сплошной, ленты пере́чета, круговые площадки постоянного радиуса,
реласкопические площадки (нужное подчеркнуть).
Количество лент/площадок
Размер временной пробной площади

Размеры площадок (длина*ширина/радиус)
2,1 га

1.3. Фактическая таксационная характеристика насаждения:

Состав	5Е4ЛП1К ЛО	Возраст	70	лет;	тип леса	ЕЛП	полнота	0,4
запас на га	165	кбм;		возобновление				0

1.4. Номер очага вредных организмов
Тип очага вредных организмов: эпизодический, хронический (нужное подчеркнуть).
Фаза развития очага вредных организмов: начальная, нарастания численности, собственно вспышка,
кризис (нужное подчеркнуть).

1.5. Причина ослабления, повреждения насаждения и время:
стволовые вредители (Уссурийский полиграф) 2022-24 г

Состояние насаждения:

сильно ослабленные лесные насаждения

Средневзвешенная категория состояния насаждения: 2,53

1.6. Назначенные мероприятия: ВСП

Исполнитель работ по проведению лесопатологического обследования:
Руководитель ГКУ УР "Можгинское лесничество" Иванцов С.А.
Заместитель руководителя ГКУ УР "Можгинское лесничество"
на территории Алнашского лесничества Дружинин И.А.
Инженер ОЗЛ ГКУ УР "Можгинское лесничество"
на территории Алнашского лесничества Константинов В.А.

Дата составления документа 29.10.2024 г.

Абрис участка



Условные обозначения: - обследован, площадь

№ квартала	№ выдела	№ лесопатологического выдела	Размеры ленты (круговой площадки) пересчета					Координаты начала, конца поворотных точек ленты пересчета/центров круговых площадок пересчета
			№ выдела (площадки)	длина, м	ширина, м	радиус, м	площадь, га	
121	14	1						

Пространственное размещение лесопатологических выделов
(включается в Акт выделении лесопатологических выделов, для указания пространственного расположения поврежденных и погибших насаждений)

Номера точек	Координаты	Длина, м
1-2	56.100000 52.358611	210
2-3	56.099644 52.355278	200
3-1	56.101389 52.355833	245

Исполнитель работ по проведению лесопатологического обследования:
Руководитель ГКУ УР "Можгинское лесничество" Иванцов С.А.
Заместитель руководителя ГКУ УР "Можгинское лесничество"
на территории Алнашского лесничества Дружинин И.А.
Инженер ОЗЛ ГКУ УР "Можгинское лесничество"
на территории Алнашского лесничества Константинов В.А.

Дата составления документа 29.10.2024 г.

Ступени толщины, см	Количество деревьев по категориям состояния, шт.																		Всего	в том числе подлежит рубке, %		
	1		2		3		4		5		5(а,б,в)			5(г,д,е)			шт./куб.м	18			19	20
	Н	З	Н	З	Н	З	Н	З	Н	З	Н	З	О	Н	З	О						
1																						
8																						
12																						
16																						
20								5														
24								6														
28								7														
32								5														
36																						
40																						
44																						
48																						
52																						
56																						
60																						
64																						
68																						
72																						
Итого, шт.	0	0	0	0	0	0	0	23	0	169	0	0	119	0	0	50	192					
Итого, куб. м	0	0	0	0	0	0	0	9	0	79	0	0	59	0	0	21	88					
Итого, % от запаса по породе	0,0%	0,0%	0,0%	0,0%	0,0%	0,0%	0,0%	9,9%	0,0%	90,1%	0,0%	0,0%	#####	0,0%	0,0%	23,4%	100,0%					100,0%

Ступени толщины, см	Количество деревьев по категориям состояния, шт.																				Всего
	1		2		3		4		5		5(а,б,в)					5(г,д,е)					
	Н	2	Н	3	Н	3	Н	3	Н	3	Н	12	13	14	15	16	17	18	19	20	
8																					
12	75																				
16	75																	0	0	#ДЕЛ/0!	
20	25	25																75	6,75	0	
24	20	25	25															75	13,5	0	
28	22		40															75	24	0	
32																		70	33,6	0	
36																		62	42,16	0	
40																		8	7,36	0	
44																		2	2,4	0	
48																		2	3	0	
52																		0	0	#ДЕЛ/0!	
56																		0	0	#ДЕЛ/0!	
60																		0	0	#ДЕЛ/0!	
64																		0	0	#ДЕЛ/0!	
68																		0	0	#ДЕЛ/0!	
72																		0	0	#ДЕЛ/0!	
																		0	0	#ДЕЛ/0!	
Итого, шт.	217	0	50	0	102	0	0	0	0	0	0	0	0	0	0	0	0	369			
Итого, куб. м	53	0	20	0	60	0	0	0	0	0	0	0	0	0	0	0	0	133			
Итого, % от запаса по породе	39,8%	0,0%	15,1%	0,0%	45,2%	0,0%	0,0%	0,0%	0,0%	0,0%	0,0%	0,0%	0,0%	0,0%	0,0%	0,0%	0,0%	100,0%		0,0%	

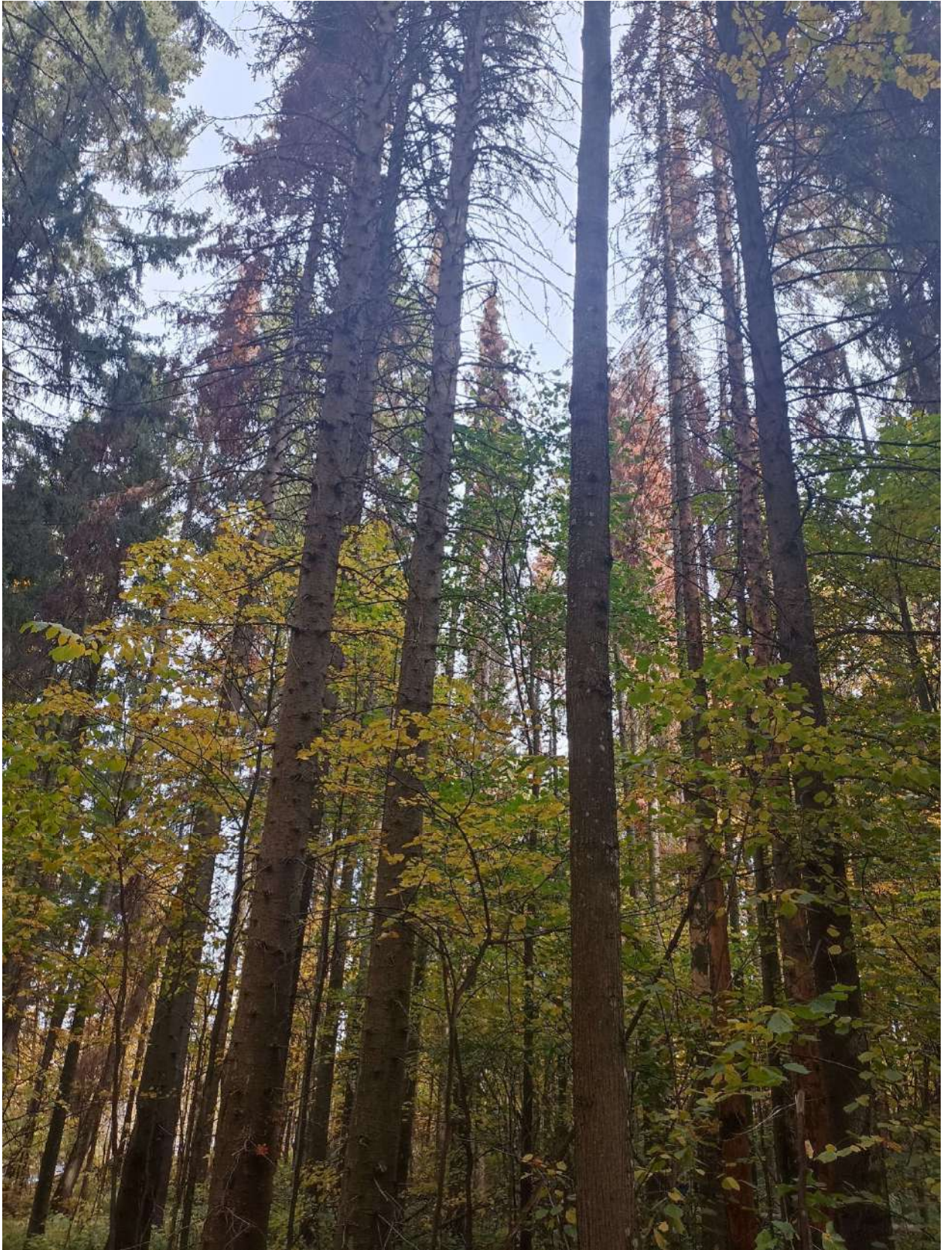
Ступени толщины, см	Количество деревьев по категориям состояния, шт.																		Всего	в том числе подлежит рубке, %												
	1			2			3			4			5			5(а,б,в)					5(г,д,е)											
	Н	3	2	Н	3	2	Н	3	2	Н	3	2	Н	3	2	Н	3	2			Н	3	2	О	Н	3	О	Н	3	О	Н	3
8	0	0	0	0	0	0	0	0	0	0	0	0	0	0	0	0	0	0	0	0	0	0	0	0	0	0	0	0	0	0	18	19
12	101	0	0	0	0	0	0	0	0	0	0	0	0	0	0	0	0	0	0	0	0	0	0	0	0	0	0	0	0	0	0	#ДЕЛ/0!
16	130	0	0	0	0	0	0	0	0	0	0	0	0	0	0	0	0	0	0	0	0	0	0	0	0	0	0	101	8,83			
20	110	0	0	0	0	0	0	0	0	0	0	0	0	0	0	0	0	0	0	0	0	0	0	0	0	0	0	163	28,3			
24	65	0	0	40	0	0	27	0	0	0	0	0	0	0	0	0	0	0	0	0	0	0	0	0	0	0	0	239	73,24			
28	47	0	0	44	0	0	55	0	0	0	0	0	0	0	0	0	0	0	0	0	0	0	0	0	0	0	0	207	98,68			
32	9	0	0	15	0	0	45	0	0	0	0	0	0	0	0	0	0	0	0	0	0	0	0	0	0	0	0	135	20,8%			
36	4	0	0	26	0	0	27	0	0	0	0	0	0	0	0	0	0	0	0	0	0	0	0	0	0	0	0	76	20,7%			
40	0	0	0	6	0	0	12	0	0	0	0	0	0	0	0	0	0	0	0	0	0	0	0	0	0	0	0	36	18,4%			
44	0	0	0	2	0	0	4	0	0	0	0	0	0	0	0	0	0	0	0	0	0	0	0	0	0	0	0	8	38,9%			
48	0	0	0	1	0	0	0	0	0	0	0	0	0	0	0	0	0	0	0	0	0	0	0	0	0	0	0	1	25,0%			
52	0	0	0	0	0	0	0	0	0	0	0	0	0	0	0	0	0	0	0	0	0	0	0	0	0	0	0	2,14	0,0%			
56	0	0	0	0	0	0	0	0	0	0	0	0	0	0	0	0	0	0	0	0	0	0	0	0	0	0	0	0	#ДЕЛ/0!			
60	0	0	0	0	0	0	0	0	0	0	0	0	0	0	0	0	0	0	0	0	0	0	0	0	0	0	0	0	#ДЕЛ/0!			
64	0	0	0	0	0	0	0	0	0	0	0	0	0	0	0	0	0	0	0	0	0	0	0	0	0	0	0	0	#ДЕЛ/0!			
68	0	0	0	0	0	0	0	0	0	0	0	0	0	0	0	0	0	0	0	0	0	0	0	0	0	0	0	0	#ДЕЛ/0!			
72	0	0	0	0	0	0	0	0	0	0	0	0	0	0	0	0	0	0	0	0	0	0	0	0	0	0	0	0	#ДЕЛ/0!			
Итого, куб. м	145	0	86	0	116	0	0	9	0	0	81	0	0	59	0	0	22	0	0	0	0	0	0	0	0	0	0	436	#ДЕЛ/0!			
Итого, % от запаса по породе	33,2%	0,0%	19,6%	0,0%	26,5%	0,0%	0,0%	2,0%	0,0%	18,6%	0,0%	0,0%	0,0%	0,0%	5,1%	0,0%	0,0%	0,0%	0,0%	0,0%	0,0%	0,0%	0,0%	0,0%	0,0%	0,0%	100,0%	20,6%				

Алнашское лесничество

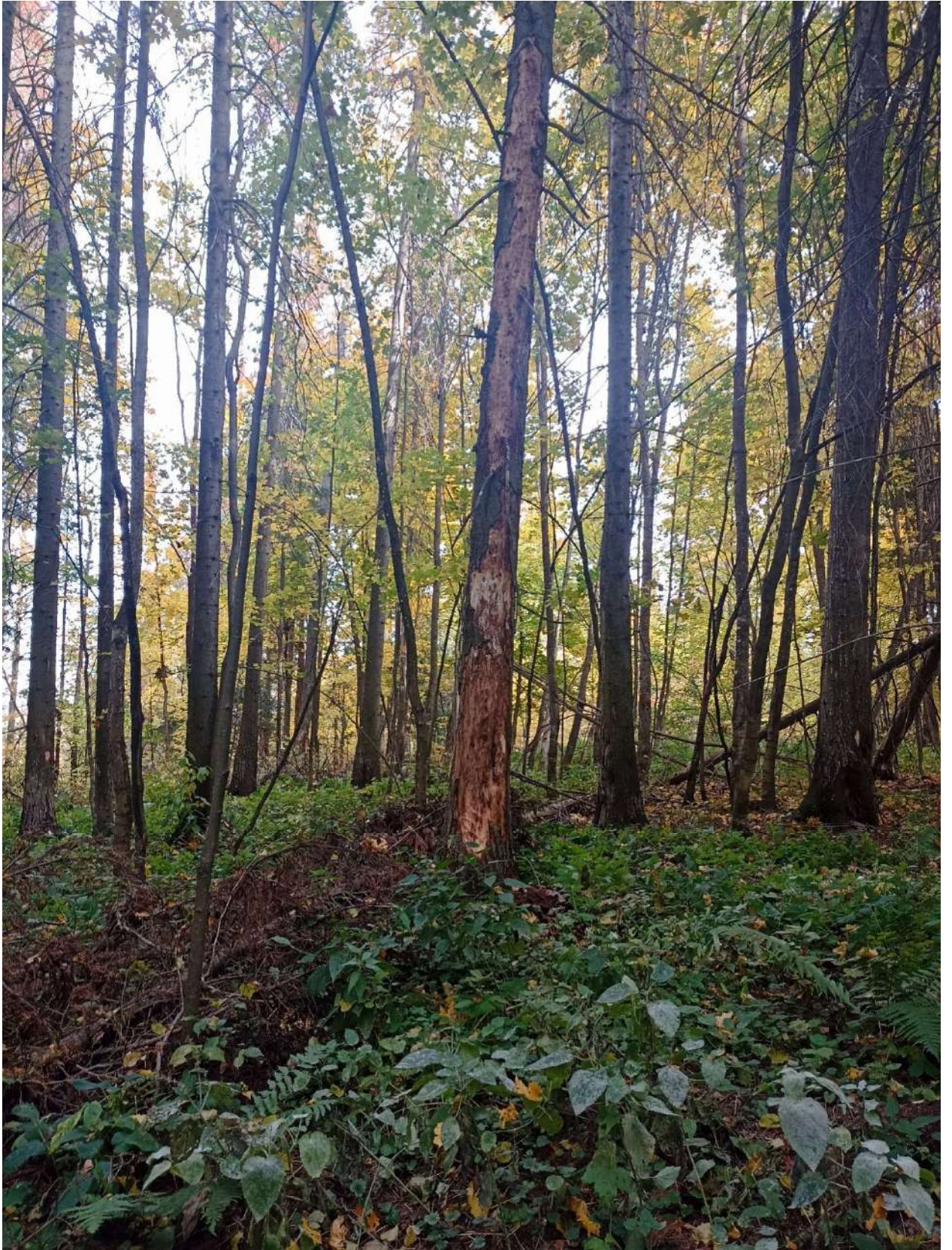
кв 121 выд 14 (фото 1,2,3)



56.100000 52.358611



56.100050 52.358511



56.100055 52.358555

Дата обследования: 1.10.2024 г.