

УТВЕРЖДАЮ:
И.о. министра
природных ресурсов и охраны
окружающей среды Удмуртской Республики
Р.Ф. Аснанова
« 04 » ноября 2024 года

Акт
лесопатологического обследования № 2024-18-910
лесных насаждений Селгинского лесничества
Удмуртской Республики

Способ лесопатологического обследования: 1. Визуальный

2. Инструментальный

Участковое лесничество	Урочище (дача)	Квартал	Выдел	Площадь выдела, га	Лесопатологический выдел	Площадь лесопатологического выдела, га
Сардыкское		177	27	9,1		
					1	0,7

Лесопатологическое обследование проведено на общей площади: 0,7

Кадастровый номер участка: участок не предоставлен в постоянное (бессрочное) пользование, аренду (для участков, предоставленных в постоянное(бессрочное) пользование, аренду)

Документ о праве пользования:

(тип документа о праве пользования, дата, номер, вид разрешенного использования лесов)

Инструментальное (детальное) обследование лесных насаждений.
(раздел включается в акт в случае проведения лесопатологического обследования инструментальным способом)

2.1 Лесничество **Селтинское** Участковое лесничество **Сардыкское**
Урочище(дача) **Квартал** 177 Выдел **27**

Лесопатологический выдел **1** Площадь лесопатологического выдела **0,7**

Наличие ограничений или особенностей участка, влияющих на назначение СОМ:
участки леса вокруг населенных пунктов, садовых товариществ
(отметка о наличии ООПТ, ОЗУ, водоохранной зоны, радиоактивного загрязнения лесов, угрозы возникновения очагов вредных организмов или пожарной опасности в лесах).

2.2 Фактическая таксационная характеристика лесного насаждения не соответствует таксационному описанию (нужное подчеркнуть).

Ведомость насаждений с выявленными несоответствиями таксационным описаниям приведена в приложении 1 к Акту

2.3 Состояние насаждений:
с нарушенной устойчивостью (средневзвешенная категория состояния $\geq 1,51 \leq 4,50$)

с утраченной устойчивостью (средневзвешенная категория состояния $\geq 4,51$)

устойчивое (средневзвешенная категория состояния $< 1,50$)

2.4. Причины ослабления, повреждения, средневзвешенная категория состояния насаждения:
повреждение стволовыми вредителями, СКС **2,59**

Вид пожара	Порода	Состояние корневых лап		Состояние корневой шейки		Высушивание луба		Обугленность древесины более 1/3 высоты ствола	
		процент поврежденных огнем корней	процент деревьев с данным повреждением	Обугленность древесины корневой шейки по окружности (1/4;2/4;3/4;бол)	процент деревьев с данным повреждением	по окружности (1/4;2/4;3/4; болнн3/4)	процент деревьев с данным повреждением	по окружности ствола (менее 1/2; более 1/2)	процент деревьев с данным повреждением
1	2	3	4	5	6	7	8	9	10

2.4.1 Заселено (отработано) стволовыми вредителями:

Вид вредителя	Порода	Встречаемость заселенных деревьев, % от запаса породы	Встречаемость отработанных деревьев, % от запаса породы	Степень заселения лесного насаждения (слабая, средняя, сильная)
1	2	3	4	5
стволовые вредители короед - типограф	Е		79,0	сильная

2.4.3. Поражено болезнями:

Болезнь/возбудитель	Порода	Встречаемость, % от запаса насаждения	Степень поражения лесного насаждения (слабая, средняя, сильная)
1	2	3	4

2.5. Выборке подлежит 38,4% деревьев (указывается общий % запаса деревьев, подлежащий рубке, от общего запаса насаждения), в том числе:

без признаков ослабления причины ослабления _____
 ослабленных причины ослабления _____
 сильно ослабленных причины ослабления _____
 усыхающих 0,0% причины назначения _____

свежего сухостоя 0,0%
 свежего ветровала 0,0%
 свежего бурелома 0,0%

старого сухостоя 38,4%
 старого ветровала 0,0%
 старого бурелома 0,0%

2.6. Полнота лесного насаждения после уборки деревьев, подлежащих рубке, составит 0,3

Критическая полнота для данной категории лесных насаждений и преобладающей породы составляет не лимитируется

ЗАКЛЮЧЕНИЕ к инструментальному обследованию участка.

С целью предотвращения негативных процессов, снижения от их воздействия назначено:

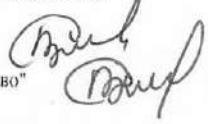


Участковое лесничество	Урочище (дача)	Квартал	Выдел	Площадь выдела, га	Лесопатологический выдел	Площадь лесопатологического выдела, га	Вид мероприятия	Площадь мероприятия, га	Породы	Доля выбираемой древесины по запасу, %	Рекомендуемый срок проведения мероприятия
1	2	3	4	5	6	7	8	9	10	11	12
Сардыкское		177	27	9,2	1	0,7	ВСР	0,7	Е	38,4%	2024
									П	0,0%	
									С	0,0%	
									Б	0,0%	
									Ос	0,0%	
									ОдЧ	0,0%	
									Л	0,0%	
									Д	0,0%	
									Я	0,0%	
									Кл	0,0%	
									Оле	0,0%	
									Ива	0,0%	
Итого:										38,4%	

Ведомость временной пробной площади и абрис участка прилагаются (приложение 2 и 3 к Акту)

РЕКОМЕНДАЦИИ по проведению мероприятий, не относящихся к мероприятиям по предупреждению распространения вредных организмов, после окончания выборочной санитарной рубки обеспечить проведение мероприятий по восстановлению леса в соответствии с правилами лесовосстановления, соблюдать утвержденные в установленном порядке правила пожарной безопасности в лесах.

Дата проведения ЛПО 01.10.2024.

Исполнитель работ по проведению лесопатологического обследования:

Руководитель ГКУ УР "Селтинское лесничество"  Данилов А.А.
 Заместитель руководителя ГКУ УР "Селтинское лесничество"  Козулаев С.В.
 Лесничий Сардыкского участкового лесничества  Вотинцев В.Р.
 ГКУ УР "Селтинское лесничество"

Дата составления документов: 29.10.2024 Телефон 8 (34159) 3-19-94




Велюность участков леса с выявленными несоответствиями таксационным описаниям

Субъект Российской Федерации Сардское Лесничество Селтинское
Участковое лесничество Сардское Удмуртская Республика Лесничество Селтинское

1	2	3	4	5	6	7	8	9	10	11	12	13	14	Таксационная характеристика				Заложено пробных			
														15	16	17	18	19	20	21	
Источники данных	Год проведения лесопроствройства	Номер квартала	Номер выдела	Площадь выдела, га	Целевое назначение лесов	Категория защитных лесов	ОБУ	Номер лесопатологического выдела	Площадь лесопатологического выдела, га	состав	порода	возраст, лет	средняя высота, м	средний диаметр, см	тип леса	плотота	тонитета	запас, ком. м/га	количество, шт	Осназ площадь, га	
ТО	2020	177	27	9,2	Эксплуатационные	0	Участки леса вокруг населенных пунктов, садовых товариществ	1	0,40	50С2БЗЕ	Е	80	26	28	Слп	0,6	1	250			
Ф	2024	177	27	9,2	Эксплуатационные	0	Участки леса вокруг населенных пунктов, садовых товариществ	1	0,70	70С1Б2Е	Е	80	26	28	Слп	0,5	1	205	1	0,70	
										10Е	Е										

Условные обозначения:
ТО - таксационные описания
Ф - фактическая характеристика лесного насаждения

Исполнитель работ по проведению лесопатологического обследования:
Руководитель ГКУ УР "Селтинское лесничество"
Заместитель руководителя ГКУ УР "Селтинское лесничество"

 Данилов А.А.
 Козулов С.В.
 Ботвинов В.Р.

Лесничий Сардского участкового лесничества ГКУ УР "Селтинское лесничество"
Дата составления документа 29.10.2024

Результаты проведения лесопатологической обследования в лесных насаждениях
поврежденных вредителями леса (хвое-лиственничными) за 10 2024 г.

Субъект Российской Федерации: Удмуртская Республика
Муниципальное образование: Сарапульское

Лесничество: Сельское

№	Наименование участка	Категория изъятых лесов	Площадь участка, га	Целевое назначение лесов	Вид порода	Средняя высота, м		Средний диаметр, м	Плотность	Число деревьев на гектаре по пробной площади	Распределение деревьев по категориям состояния, % от числа												Причина ослабления, повреждения	Наименование мероприятия							
						всего	в том числе				всего	в том числе	всего	в том числе	всего	в том числе	всего	в том числе	всего	в том числе											
1	Нижняя часть	0	10	11	12	13	14	15	16	17	18	19	20	21	22	23	24	25	26	27	28	29	30	31	32	33	34	35	36		
177	27	0,2																													
Всего																															

Условные обозначения: Н - деревья не подлежат рубке

Неодублированные работы по обследованию лесного участка в лесном насаждении

Руководитель ГКУ УР "Сельское лесничество" Денисов А.А.
Заместитель руководителя ГКУ УР "Сельское лесничество" Колтунов С.В.
Лесничая Сарапульского муниципального образования
ГКУ УР "Сельское лесничество" Ветрова В.Р.

Дата составления документа 29.10.2024.

ВРЕМЕННАЯ ПРОБНАЯ ПЛОЩАДЬ № 1

1.1. Субъект Российской Федерации	Удмуртская Республика	Лесничество Селтинское		
Участковое лесничество	Сардыкское			
Квартал	177	Выдел 27	Площадь выдела	9,2
Лесопатологический выдел	1	Площадь лесопатологического выдела	0,7	

1.2. Метод перече́та:

сплошной, ленты пере́чета, круговые площадки постоянного радиуса,
реласкопические площадки (нужное подчеркнуть).

Количество лент/площадок 1 шт. Размеры площадок (длина*ширина/радиус) ___м

Размер временной пробной площади 0,7 га

1.3. Фактическая таксационная характеристика насаждения:

Состав	70с1Б2Е	Возраст	80 лет:	тип леса	Слп полнота	0,5
запас на га	205	кбм:	возобновление	10Е, 35 лет, высота 6,0м, 1000 шт/га		

1.4. Номер очага вредных организмов _____

Тип очага вредных организмов: эпизодический, хронический (нужное подчеркнуть).

Фаза развития очага вредных организмов: начальная, нарастания численности, собственно вспышка, кризис (нужное подчеркнуть).

1.5. Причина ослабления, повреждения насаждения и время:

стволовыми вредителями 2021-2022 год повреждения

Состояние насаждения: сильно ослабленное лесное насаждение

Средневзвешенная категория состояния насаждения: 2,59

1.6. Назначенные мероприятия: ВСП

Исполнитель работ по проведению лесопатологического обследования:

/Руководитель ГКУ УР "Селтинское лесничество"

Данилов А.А.

Заместитель руководителя ГКУ УР "Селтинское лесничество"

Колупаев С.В.

Лесничий Сардыкского участкового лесничества
ГКУ УР "Селтинское лесничество"

Вотинцев В.Р.

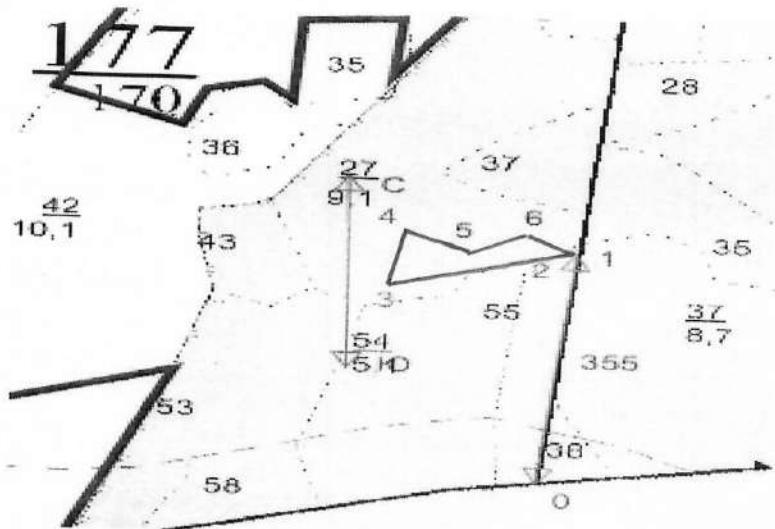
Дата составления документа: 29.10.2024

Телефон 8 (34159) 3-19-94

Абрис участка леса

Селтинское лесничество, Сардыкское участковое лесничество,
квартал 177, выдел 27, площадь 0.70

Масштаб 1: 10000



№ квартала	№ выдела	№ лесопатологического выдела	Размер ленты (круговой площадки) перечета				Координаты начала, конца поворотных точек лент перечета/центров круговых площадок перечета
			длина, м	ширина, м	радиус, м	площадь, га	
177	27	1				0.70	

Пространственное размещение лесопатологических выделов
(включается в Акт выделении лесопатологических выделов, для указания пространственного расположения поврежденных и погибших насаждений)

Номера точек	Координаты	Длина, м
0-1	N57.20300 E51.88488	355
1-2	N57.20620 E51.88486	38
2-3	N57.20610 E51.88424	130

Номера точек	Координаты	Длина, м
3-4	N57.20573 E51.88221	86
4-5	N57.20650 E51.88226	69
5-6	N57.20624 E51.88331	52
6-1	N57.20647 E51.88406	58

Исполнитель работ по проведению лесопатологического обследования:

/Руководитель ГКУ УР "Селтинское лесничество"

А.А.Данилов

Заместитель руководителя ГКУ УР "Селтинское лесничество"

Колупаев С.В.

Лесничий Сардыкского участкового лесничества
ГКУ УР "Селтинское лесничество"

Вотинцев В.Р.

Дата составления документа:
Телефон 8 (34159) 3-19-94

29.10.2024

Порода: Ос средневзвешенная категория состояния 2,06

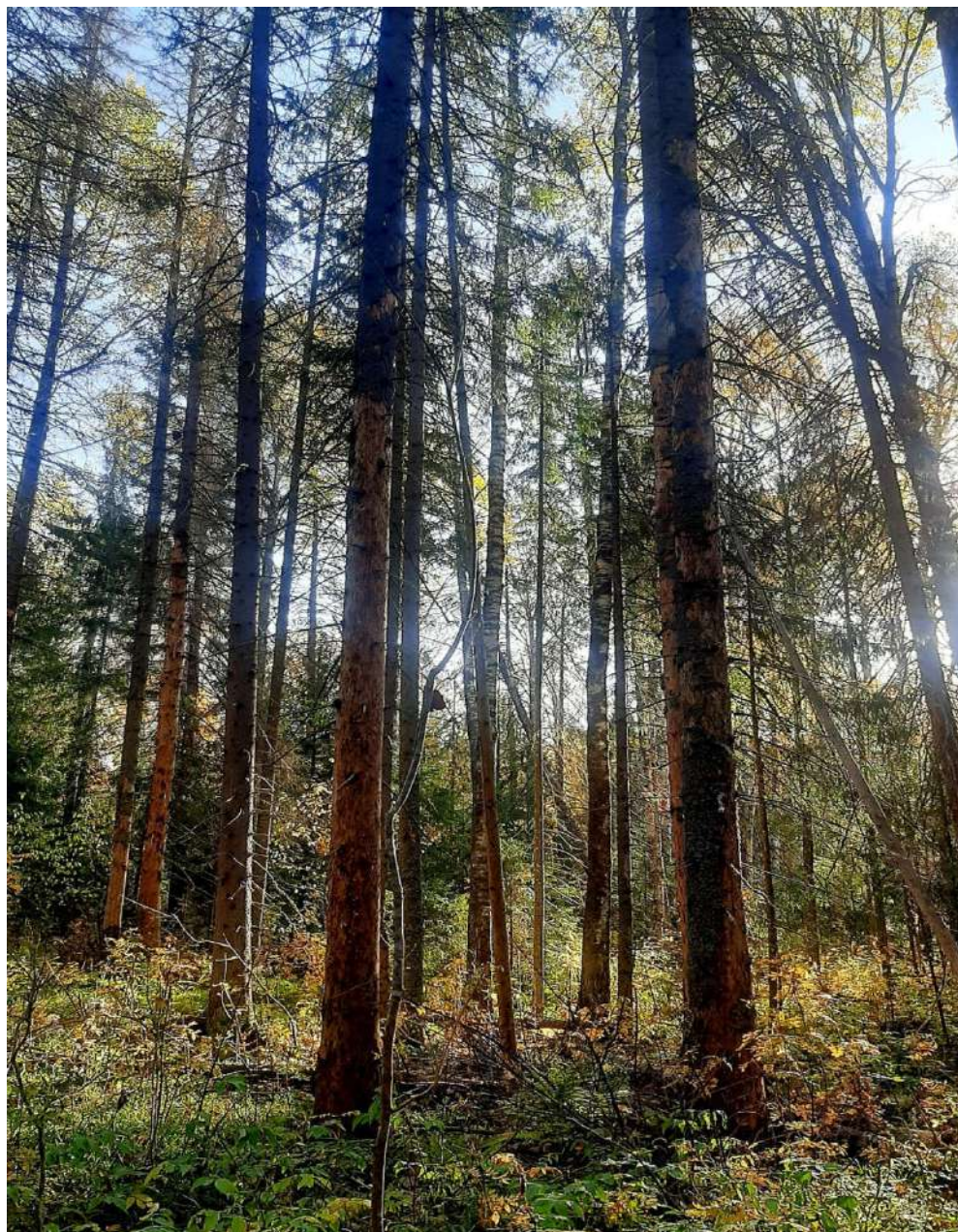
Ступени толщины, см	Количество деревьев по категориям состояния, шт															Всего		в том числе подлежит рубке, %	
	1		2		3		4		5		5(а,б,в)			5(г,д,е)					
	Н	З	Н	З	Н	З	Н	З	Н	З	Н	З	О	Н	З	О	шт		куб м
8																	0	0	#ДЕЛ/0!
12																	0	0	#ДЕЛ/0!
16	1																0	0	#ДЕЛ/0!
20	2																1	0,18	0
24	1																2	0,62	0
28	1																1	0,48	0
32	7																1	0,69	0
36																	7	6,86	0
40																	5	6,45	0
44																	5	8	0
48																	13	26,13	0
52																	6	14,82	0
56																	11	32,01	0
60																	0	0	#ДЕЛ/0!
64																	0	0	#ДЕЛ/0!
68																	0	0	#ДЕЛ/0!
72																	0	0	#ДЕЛ/0!
Итого, шт.	12	0	35	0	5	0	0	0	0	0	0	0	0	0	0	0	52		
Итого, куб м	9	0	73	0	15	0	0	0	0	0	0	0	0	0	0	0			
Итого, % от запаса по породе	9,2%	0,0%	75,7%	0,0%	15,1%	0,0%	0,0%	0,0%	0,0%	0,0%	0,0%	0,0%	0,0%	0,0%	0,0%	0,0%	100,0%		0,0%

Порода: Лп средневзвешенная категория состояния 1,0

Ступени толщины, см	Количество деревьев по категориям состояния, шт															Всего		в том числе подлежит рубке, %	
	1		2		3		4		5		5(а,б,в)			5(г,д,е)					
	Н	З	Н	З	Н	З	Н	З	Н	З	Н	З	О	Н	З	О	шт		куб м
8																	0	0	#ДЕЛ/0!
12	1																0	0	#ДЕЛ/0!
16																	1	0,09	0
20	3																0	0	#ДЕЛ/0!
24	1																3	0,96	0
28																	1	0,48	0
32																	0	0	#ДЕЛ/0!
36																	0	0	#ДЕЛ/0!
40																	0	0	#ДЕЛ/0!
44																	0	0	#ДЕЛ/0!
48																	0	0	#ДЕЛ/0!
52																	0	0	#ДЕЛ/0!
56																	0	0	#ДЕЛ/0!
60																	0	0	#ДЕЛ/0!
64																	0	0	#ДЕЛ/0!
68																	0	0	#ДЕЛ/0!
72																	0	0	#ДЕЛ/0!
Итого, шт.	5	0	0	0	0	0	0	0	0	0	0	0	0	0	0	0	5		
Итого, куб м	2	0	0	0	0	0	0	0	0	0	0	0	0	0	0	0			
Итого, % от запаса по породе	100,0%	0,0%	0,0%	0,0%	0,0%	0,0%	0,0%	0,0%	0,0%	0,0%	0,0%	0,0%	0,0%	0,0%	0,0%	0,0%	100,0%		0,0%

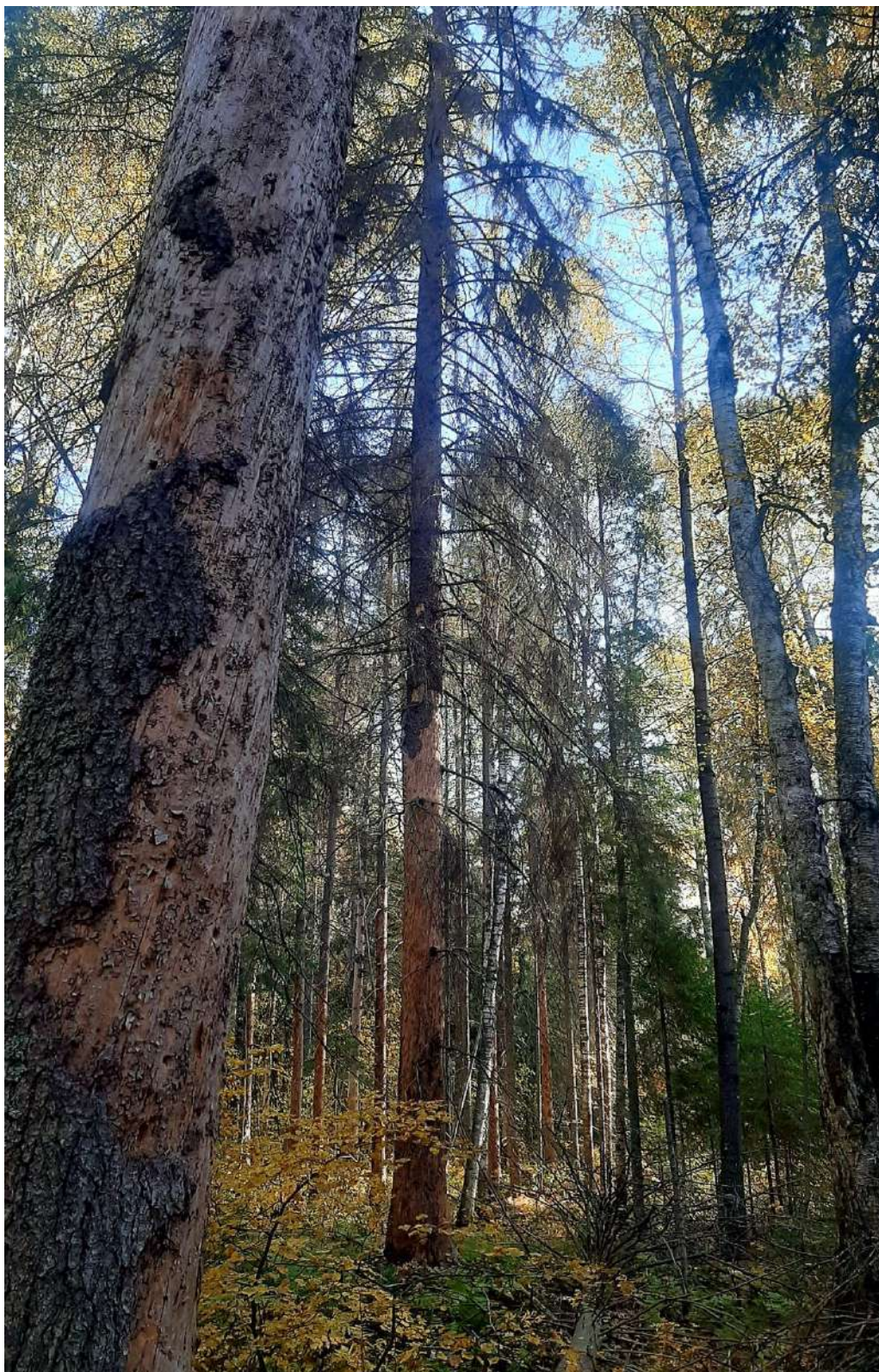
Селтинское лесничество, Сардыкское участковое лесничество
квартал 177 выдел 27

Фото №1



N 57.20592 E 51.88284

Фото №2



N 57.20607 E 51.88315

Фото №3



N 57.20596 E 51.88366

Дата обследования: 01.10.2024 г.