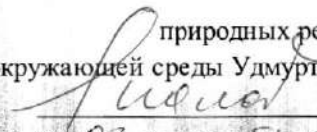


УТВЕРЖДАЮ:

И.о. министра
природных ресурсов и охраны
окружающей среды Удмуртской Республики

Р.Ф. Асанова
« 07 » ноября 2024 года

Акт
лесопатологического обследования № 2024-24-899
лесных насаждений Якшур - Бодьинского лесничества
Удмуртской Республики

Способ лесопатологического обследования: 1. Визуальный

2. Инструментальный V

Участковое лесничество	Урочище (дача)	Квартал	Выдел	Площадь выдела, га	Лесопатологический выдел	Площадь лесопатологического выдела, га
Мукшинское		113	1	1,6		
					1	1,2

Лесопатологическое обследование проведено на общей площади: 1,2

Кадастровый номер участка: участок не предоставлен в постоянное (бессрочное) пользование, аренду (для участков, предоставленных в постоянное (бессрочное) пользование, аренду)

Документ о праве пользования:

(тип документа о праве пользования, дата, номер, вид разрешенного использования лесов)

Инструментальное (детальное) обследование лесных насаждений.

(раздел включается в акт в случае проведения лесопатологического обследования инструментальным способом)

2.1 Лесничество **Якшур-Бодьинское** Участковое лесничество **Мукшинское**
 Урочище(дача) **Квартал** 113 Выдел **1**

Лесопатологический выдел **1** Площадь лесопатологического выдела **1,2**

Наличие ограничений или особенностей участка, влияющих на назначение СОМ:

(отметка о наличии ООПТ, ОЗУ, водоохранной зоны, радиоактивного загрязнения лесов, угрозы возникновения очагов вредных организмов или пожарной опасности в лесах).

Защитные леса: **Леса, расположенные на ООПТ**

ОЗУ: Уч-ки леса вокруг нас.пунктов, садов,товар.

2.2 Фактическая таксационная характеристика лесного насаждения соответствует (не соответствует) таксационному описанию (нужное подчеркнуть). Причины несоответствия:

Ведомость насаждений с выявленными несоответствиями таксационным описаниям приведена в приложении I к Акту

2.3 Состояние насаждений:

с нарушенной устойчивостью (средневзвешенная категория состояния $\geq 1,51 \leq 4,50$)

с утраченной устойчивостью (средневзвешенная категория состояния $\geq 4,51$)

устойчивое (средневзвешенная категория состояния $< 1,50$)

2.4. Причины ослабления, повреждения, средневзвешенная категория состояния насаждения: повреждение стволовыми вредителями, СКС **2,71**

Вид пожара	Порода	Состояние корневых лап		Состояние корневой шейки		Высушивание луба		Обугленность древесины более 1/3 высоты ствола	
		процент поврежденных огнем корней	процент деревьев с данным повреждением	Обугленность корневой шейки по окружности (1/4;2/4;3/4;бол)	процент деревьев с данным повреждением	по окружности и (1/4;2/4;3/4; болни3/4	процент деревьев с данным повреждением	по окружности ствола (менее 1/2; более 1/2)	процент деревьев с данным повреждением
1	2	3	4	5	6	7	8	9	10

2.4.1 Заселено (отработано) стволовыми вредителями:

Вид вредителя	Порода	Встречаемость заселенных деревьев, % от запаса породы	Встречаемость отработанных деревьев, % от запаса породы	Степень заселения лесного насаждения (слабая, средняя, сильная)
1	2	3	4	5
стволовые вредители	Е		17,6%	
стволовые вредители	П		9,2%	
уссурийский полиграф	П	27,3%		средняя

2.4.3. Поражено болезнями:

Болезнь/возбудитель	Порода	Встречаемость, % от запаса насаждения	Степень поражения лесного насаждения (слабая, средняя, сильная)
1	2	3	4

2.5. Выборке подлежит 21,8% деревьев (указывается общий % запаса деревьев, подлежащий рубке, от общего запаса насаждения), в том числе:

без признаков ослабления _____ причины ослабления
 ослабленных _____ причины ослабления
 сильно ослабленных _____ причины ослабления
 усыхающих 0,0% причины назначения

свежего сухостоя 6,5%
 свежего ветровала 0,0%
 свежего бурелома 0,0%

старого сухостоя 15,4%
 старого ветровала 0,0%
 старого бурелома 0,0%

2.6. Полнота лесного насаждения после уборки деревьев, подлежащих рубке, составит 0,5

Критическая полнота для данной категории лесных насаждений и преобладающей породы составляет не лимитируется

ЗАКЛЮЧЕНИЕ к инструментальному обследованию участка.

С целью предотвращения негативных процессов, снижения от их воздействия назначено:

Участковое лесничество	Урочище (дача)	Квартал	Выдел	Площадь выдела, га	Лесопатологический выдел	Площадь лесопатологического выдела, га	Вид мероприятия	Площадь мероприятия, га	Породы	Доля выбирасмой древесины по запасу, %	Рекомендуемый срок проведения мероприятия
1	2	3	4	5	6	7	8	9	10	11	12
Мукшинское		113	1	1,6	1	1,2	ВСП	1,2	Е	13,2%	2024-2025
									П	8,7%	
									С	0,0%	
									Б	0,0%	
									Ос	0,0%	
									ЛП	0,0%	
									Л	0,0%	
									Д	0,0%	
									Я	0,0%	
									Кл	0,0%	
									Олс	0,0%	
									Ивд	0,0%	
Итого:										21,8%	

Ведомость временной пробной площади и абрис участка прилагаются (приложение 2 и 3 к Акту)

РЕКОМЕНДАЦИИ по проведению мероприятий, не относящихся к мероприятиям по предупреждению распространения вредных организмов.
 после окончания выборочной санитарной рубки обеспечить проведение мероприятий по восстановлению леса в соответствии с правилами лесовосстановления,
 соблюдать утвержденные в установленном порядке правила пожарной безопасности в лесах.

Дата проведения ЛПО 01.10.2024.

Исполнитель работ по проведению лесопатологического обследования:

Руководитель ГКУ УР "Якшур - Бодьинское лесничество"

Первозчиков В.Н.

Инженер ОЗЛ ГКУ УР "Якшур - Бодьинское лесничество"

Воронцова Е.В.

Лесничий Мукшинского участкового лесничества
 ГКУ УР "Якшур - Бодьинское лесничество"

Рудин В.С.

Дата составления документов: 29.10.2024.

Телефон 8 (3412) 22-16-64

ВРЕМЕННАЯ ПРОБНАЯ ПЛОЩАДЬ № 1

1.1. Субъект Российской Федерации Удмуртская Республика Лесничество Якшур - Бодьинское
Участковое лесничество Мукшинское
Квартал 113 Выдел 1 Площадь выдела 1,6
Лесопатологический выдел 1 Площадь лесопатологического выдела 1,2

1.2. Метод перече́та:

сплошной, ленты пере́чета, круговые площадки постоянного радиуса,
реласкопические площадки (нужное подчеркнуть).

Количество лент/площадок 1 шт. Размеры площадок (длина*ширина/радиус) ___ м

Размер временной пробной площади 1,2 га

1.3. Фактическая таксационная характеристика насаждения:

Состав 8Е2П+Б+ОС Возраст 70 лет; тип леса ЕКС полнота 0,5
запас на га 295 кбм; возобновление 8Е2П (15) 3 м, 2,5 тыс.шт/га, благонадежный

1.4. Номер очага вредных организмов 1

Тип очага вредных организмов: эпизодический, хронический (нужное подчеркнуть).

Фаза развития очага вредных организмов: начальная, нарастания численности, собственно вспышка, кризис (нужное подчеркнуть).

1.5. Причина ослабления, повреждения насаждения и время:

стволовыми вредителями, 2022-2023 года повреждения


Состояние насаждения: сильно ослабленное лесное насаждение

Средневзвешенная категория состояния насаждения: 2,71

1.6. Назначенные мероприятия: ВСП

Исполнитель работ по проведению лесопатологического обследования:

Руководитель ГКУ УР "Якшур - Бодьинское лесничество"



Перевозчиков В.Н.

Инженер ОЗЛ ГКУ УР "Якшур - Бодьинское лесничество"



Воронцова Е.В.

Лесничий Мукшинского участкового лесничества
ГКУ УР "Якшур - Бодьинское лесничество"



Рудин В.С.

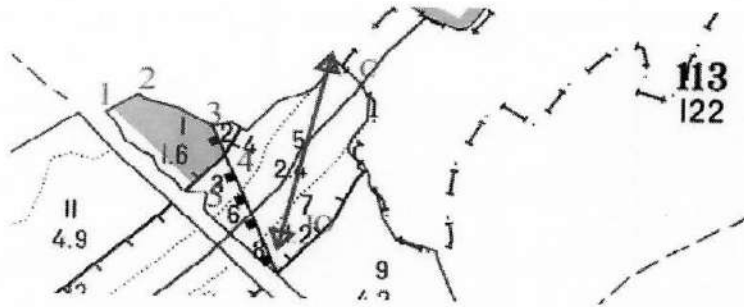
Дата составления документа: 29.10.2022г.

Телефон 8 (3412) 22-16-64

Абрис участка леса

Якшур - Бодьинское лесничество, Мукшинское участковое лесничество,
квартал 113 , выдел 1 , площадь 1,20

Масштаб 1: 10000



№ квартала	№ выдела	№ лесопатологического выдела	Размер ленты (круговой площадки) перечета				Координаты начала, конца поворотных точек лент перечета/центров круговых площадок перечета
			длина, м	ширина, м	радиус, м	площадь, га	
113	1	1				1,20	

Пространственное размещение лесопатологических выделов
(включается в Акт выделении лесопатологических выделов, для указания пространственного расположения поврежденных и погибших насаждений)

Номера точек	Координаты		Длина, м
	Широта	Долгота	
1--2	57.20705	53.48569	45
2-3	57.20724	53.48642	125
3-4	57.20675	53.48820	55
4-5	57.20630	53.48856	70
5-1	57.20587	53.48779	180

Исполнитель работ по проведению лесопатологического обследования:

Руководитель ГКУ УР "Якшур - Бодьинское лесничество"

Инженер ОЗЛ ГКУ УР "Якшур - Бодьинское лесничество"

Лесничий Мукшинского участкового лесничества

ГКУ УР "Якшур - Бодьинское лесничество"

Перевозчиков В.Н.

Воронцова Е.В.

Рудин В.С.

Дата составления документа: 29.10.2024.

Телефон 8 (3412) 22-16-64

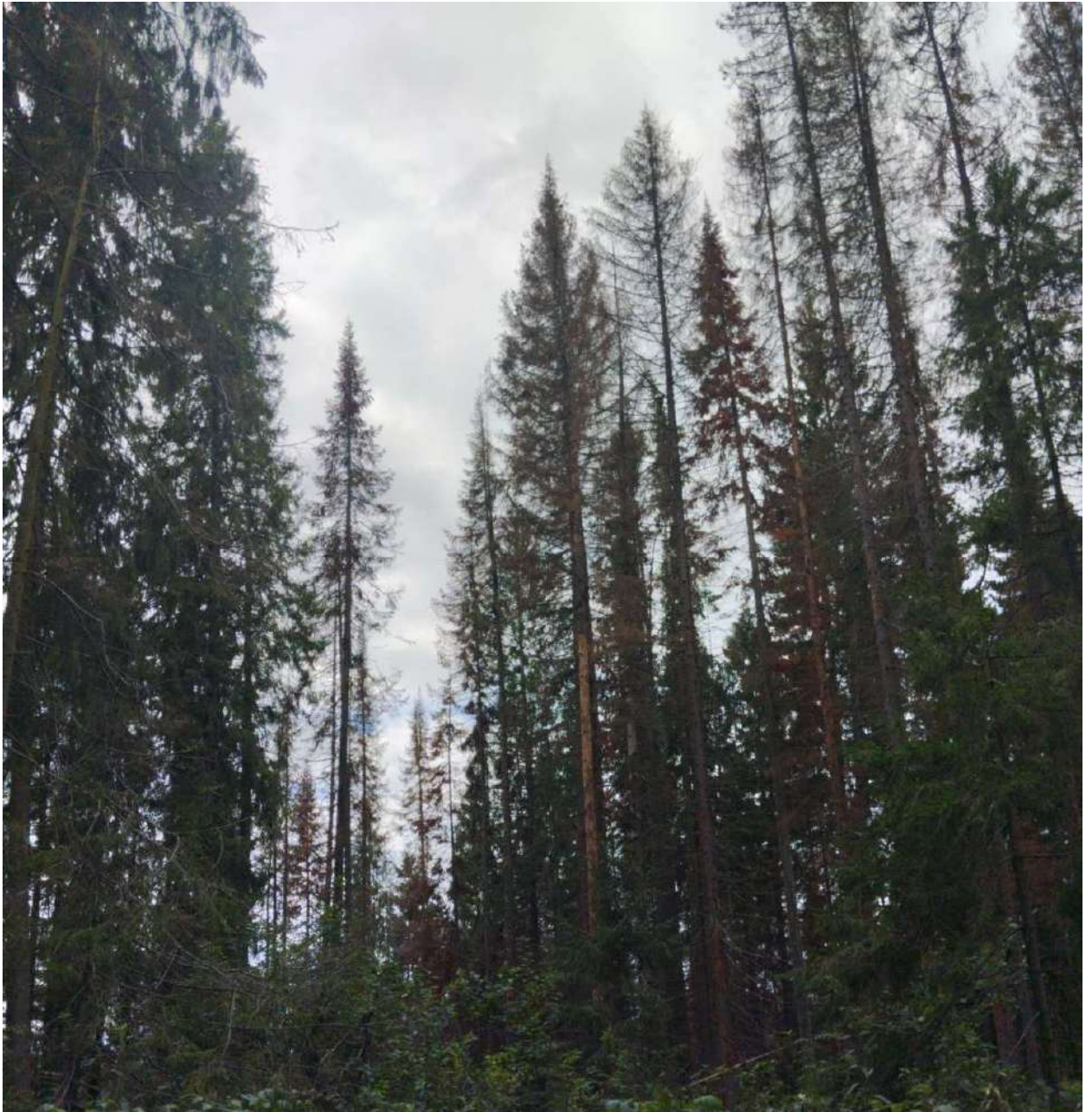
Якшур-Бодьинское лесничество, Мукшинское участковое лесничество
Квартал 113, выдел 1

Фото №1



N57.20693 E 53.48714

Фото №2



N 57.20677 E 53.48712

Фото №3



N 57.20672 E 53.48733

Дата обследования: 01.10.2024 г.