

УТВЕРЖДАЮ  
Заместитель министра  
природных ресурсов и охраны  
окружающей среды Удмуртской Республики  
Ю.А. Долматов  
« 22 » Октября 2024 года

**Акт обследования аварийных деревьев № 144  
лесных насаждений Вавожского лесничества  
Удмуртской Республики Российской Федерации**

Место проведения

Участковое лесничество	Урочище (дача)	Квартал (кварталы)	Выдел (выделы)
Какможское	-	67	27

Перечетная ведомость  
аварийных деревьев, назначаемых в рубку

№ дерева	Координаты	Порода	Высота, м	Диаметр, см	Запас, куб. м	Структурные изъяны, характеризующие аварийность дерева	Сроки проведения мероприятия
1	2	3	4	5	6	7	8
1	N 56.81494 E 51.86715	С	26	32	0,91	гнили корневые	2024
2	N 56.81487 E 51.86691	С	28	36	1,04	гнили корневые	2024
3	N 56.81486 E 51.86687	С	28	36	1,18	гнили корневые	2024
4	N 56.81486 E 51.86702	С	28	40	1,31	гнили корневые	2024
5	N 56.81475 E 51.86693	С	26	28	0,67	гнили корневые	2024
6	N 56.81472 E 51.86693	С	24	24	0,41	гнили корневые	2024
7	N 56.81478 E 51.86697	С	28	36	1,04	гнили корневые	2024
8	N 56.81477 E 51.86694	С	22	20	0,3	гнили корневые	2024
9	N 56.81479 E 51.86703	С	27	32	0,79	гнили корневые	2024
10	N 56.81487 E 51.86713	С	26	28	0,67	гнили корневые	2024
11	N 56.81470 E 51.86699	С	28	36	1,04	гнили корневые	2024
12	N 56.81474 E 51.86711	С	26	28	0,67	гнили корневые	2024
13	N 56.81472 E 51.86714	С	28	36	1,18	гнили корневые	2024
14	N 56.81473 E 51.86715	С	28	36	1,04	гнили корневые	2024
15	N 56.81482 E 51.86720	С	24	24	0,47	гнили корневые	2024
16	N 56.81480 E 51.86715	С	24	24	0,41	гнили корневые	2024
17	N 56.81479 E 51.86731	С	28	36	1,04	гнили корневые	2024
18	N 56.81469 E 51.86727	С	24	24	0,47	гнили корневые	2024
19	N 56.81474 E 51.86729	С	27	32	0,79	гнили корневые	2024
20	N 56.81472 E 51.86726	С	27	32	0,91	гнили корневые	2024
21	N 56.81424 E 51.86698	С	24	24	0,47	гнили корневые	2024
22	N 56.81425 E 51.86753	С	24	24	0,47	гнили корневые	2024

№ дерева	Координаты	Порода	Высота, м	Диаметр, см	Запас, куб. м	Структурные изъяны, характеризующие аварийность дерева	Сроки проведения мероприятия
1	2	3	4	5		7	8
23	N 56.81403 E 51.86743	С	26	28	0,67	гнили корневые	2024
24	N 56.81372 E 51.86857	С	27	32	0,91	гнили корневые	2024
25	N 56.81361 E 51.86869	С	27	32	0,91	гнили корневые	2024
26	N 56.81361 E 51.86875	С	27	32	0,91	гнили корневые	2024
27	N 56.81359 E 51.86869	С	27	32	0,91	гнили корневые	2024
28	N 56.81366 E 51.86858	С	28	36	1,18	гнили корневые	2024
29	N 56.81359 E 51.86852	С	26	28	0,67	гнили корневые	2024
30	N 56.81371 E 51.86845	С	27	32	0,91	гнили корневые	2024
31	N 56.81374 E 51.86857	С	28	36	1,18	гнили корневые	2024
32	N 56.81374 E 51.86859	С	26	28	0,67	гнили корневые	2024
33	N 56.81375 E 51.86850	С	22	20	0,3	гнили корневые	2024
34	N 56.81372 E 51.86843	С	27	32	0,91	гнили корневые	2024
35	N 56.81373 E 51.86848	С	24	24	0,47	гнили корневые	2024
36	N 56.81379 E 51.86874	С	28	36	1,18	гнили корневые	2024
37	N 56.81383 E 51.86898	С	26	28	0,67	гнили корневые	2024
38	N 56.81382 E 51.86906	С	28	36	1,18	гнили корневые	2024
39	N 56.81385 E 51.86900	С	28	36	1,18	гнили корневые	2024
40	N 56.81396 E 51.86888	С	27	32	0,91	гнили корневые	2024
41	N 56.81392 E 51.86892	С	26	28	0,67	гнили корневые	2024
42	N 56.81399 E 51.86875	С	26	28	0,67	гнили корневые	2024
43	N 56.81408 E 51.86881	С	27	32	0,91	гнили корневые	2024
44	N 56.81403 E 51.86895	С	24	24	0,47	гнили корневые	2024
45	N 56.81401 E 51.86931	С	26	28	0,67	гнили корневые	2024
46	N 56.81438 E 51.86892	С	28	36	1,04	гнили корневые	2024
47	N 56.81435 E 51.86906	С	27	32	0,91	гнили корневые	2024
48	N 56.81499 E 51.86774	С	27	32	0,79	гнили корневые	2024
49	N 56.81486 E 51.86755	С	26	28	0,59	гнили корневые	2024
50	N 56.81475 E 51.868759	С	27	32	0,91	гнили корневые	2024
51	N 56.81472 E 51.86784	С	26	28	0,59	гнили корневые	2024
52	N 56.81459 E 51.86766	С	22	20	0,3	гнили корневые	2024
53	N 56.81458 E 51.86781	С	24	24	0,47	гнили корневые	2024

№ дерева	Координаты	Порода	Высота, м	Диаметр, см	Запас, куб. м	Структурные изъяны, характеризующие аварийность дерева	Сроки проведения мероприятия
1	2	3	4	5		7	8
54	N 56.81532 E 51.86791	С	26	28	0,59	гнили корневые	2024
55	N 56.81552 E 51.86749	С	29	44	1,6	гнили корневые	2024
56	N 56.81549 E 51.86750	С	27	32	0,79	гнили корневые	2024
57	N 56.81553 E 51.86746	С	28	36	1,04	гнили корневые	2024
58	N 56.81560 E 51.86742	С	28	36	1,04	гнили корневые	2024
59	N 56.81564 E 51.86737	С	28	36	1,04	гнили корневые	2024
60	N 56.81558 E 51.86742	С	27	32	0,79	гнили корневые	2024
61	N 56.81551 E 51.86728	С	28	36	1,04	гнили корневые	2024
62	N 56.81549 E 51.86731	С	22	20	0,3	гнили корневые	2024
63	N 56.81549 E 51.86734	С	28	36	1,04	гнили корневые	2024
64	N 56.81551 E 51.86731	С	27	32	0,79	гнили корневые	2024
65	N 56.81557 E 51.86728	С	28	36	1,04	гнили корневые	2024
66	N 56.81556 E 51.86725	С	22	20	0,26	гнили корневые	2024
67	N 56.81580 E 51.86701	С	27	32	0,91	гнили корневые	2024
68	N 56.81580 E 51.86698	С	27	32	0,91	гнили корневые	2024
Итого					55,17		

Исполнитель работ по проведению обследования аварийных деревьев:

Руководитель ГКУ УР "Вавожское лесничество"

Заместитель руководителя ГКУ УР

Вавожское лесничество

Лесничий Какможского участкового лесничества

ГКУ УР "Вавожское лесничество"

 Зефиров Ф.В.

 Старков Н.А.

 Старков В.А.

Дата проведения обследования 30.09.2024.

Дата составления документа 18.10.2024. Телефон +7(34155) 2-18-94

#### ЗАКЛЮЧЕНИЕ

С целью предотвращения негативных процессов или снижения ущерба от их воздействия:

Не допустить падения аварийных деревьев на трассу для организации тренировок и соревнований

по лыжному спорту, легкой атлетике и туризму на лесном участке предоставленном МОУ

Нюрдор-Котьянская ООП в постоянное (бессрочное) пользование, согласно приказу Минлесхоза УР

от 08.12.2008 г № 402.

Вавожское лесничество, Какможское участковое лесничество

Кв. 67, выд. 27

Аварийное дерево № 1



N 56.81494 E 51.86715

Аварийное дерево № 2



N 56.81487 E 51.86691

Аварийное дерево № 3



N 56.81486 E 51.86687

Аварийное дерево № 4



N 56.81486 E 51.86702

Аварийное дерево № 5



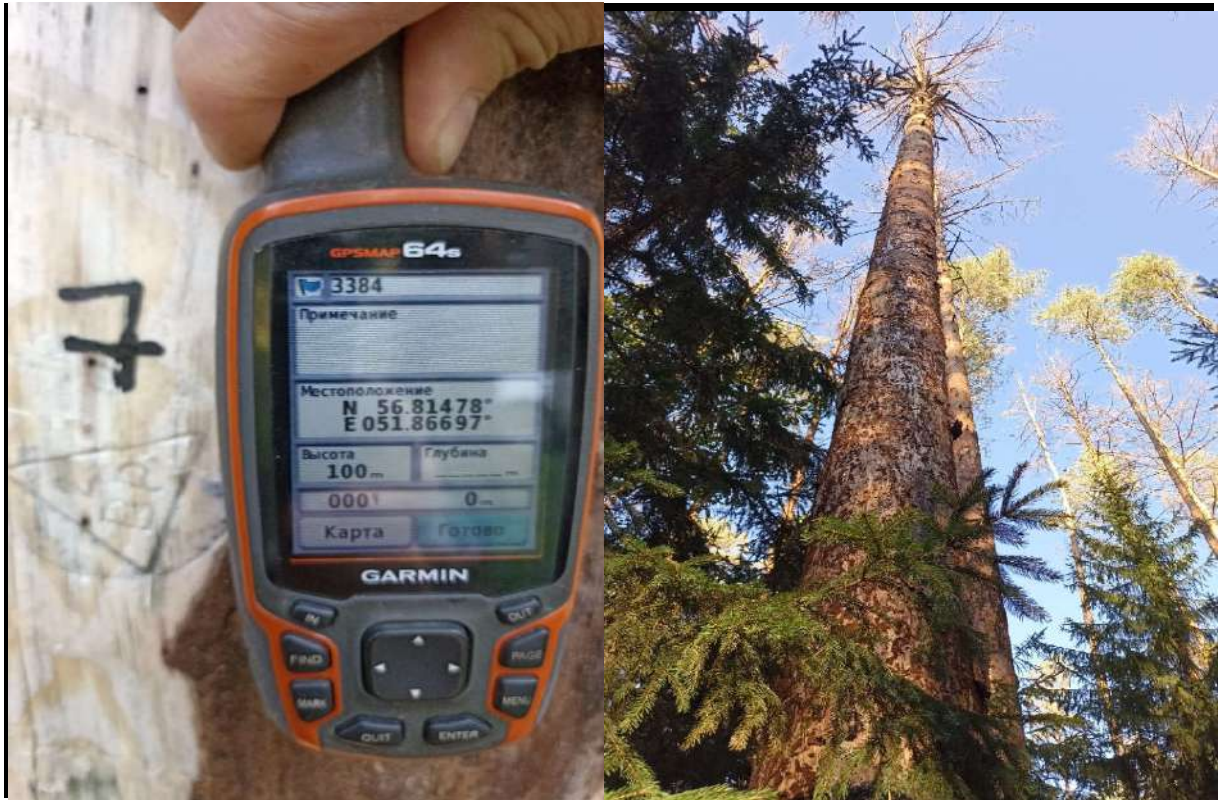
N 56.81475 E 51.86693

Аварийное дерево № 6



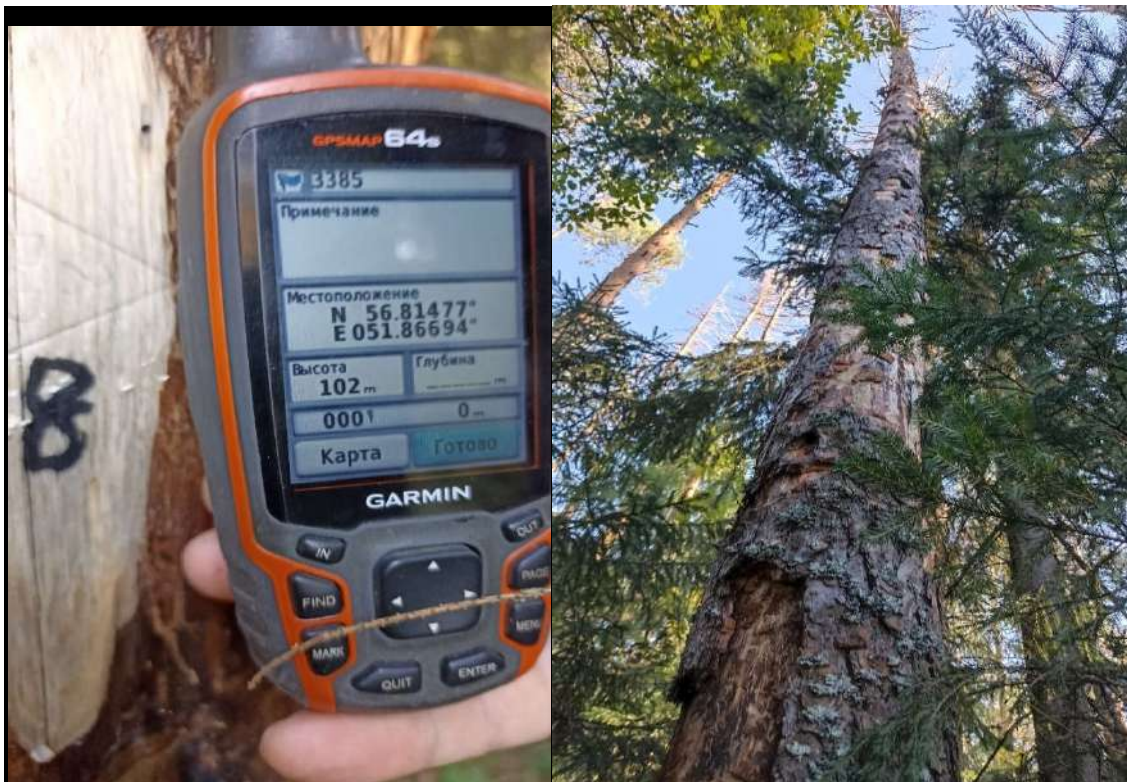
N 56.81472 E 51.86693

Аварийное дерево № 7



N 56.81478 E 51.86697

Аварийное дерево № 8



N 56.81477 E 51.86694

Аварийное дерево № 9



N 56.81479 E 51.86703

Аварийное дерево № 10



N 56.81487 E 51.86713



## Аварийное дерево № 11



N 56.81470 E 51.86699

## Аварийное дерево № 12



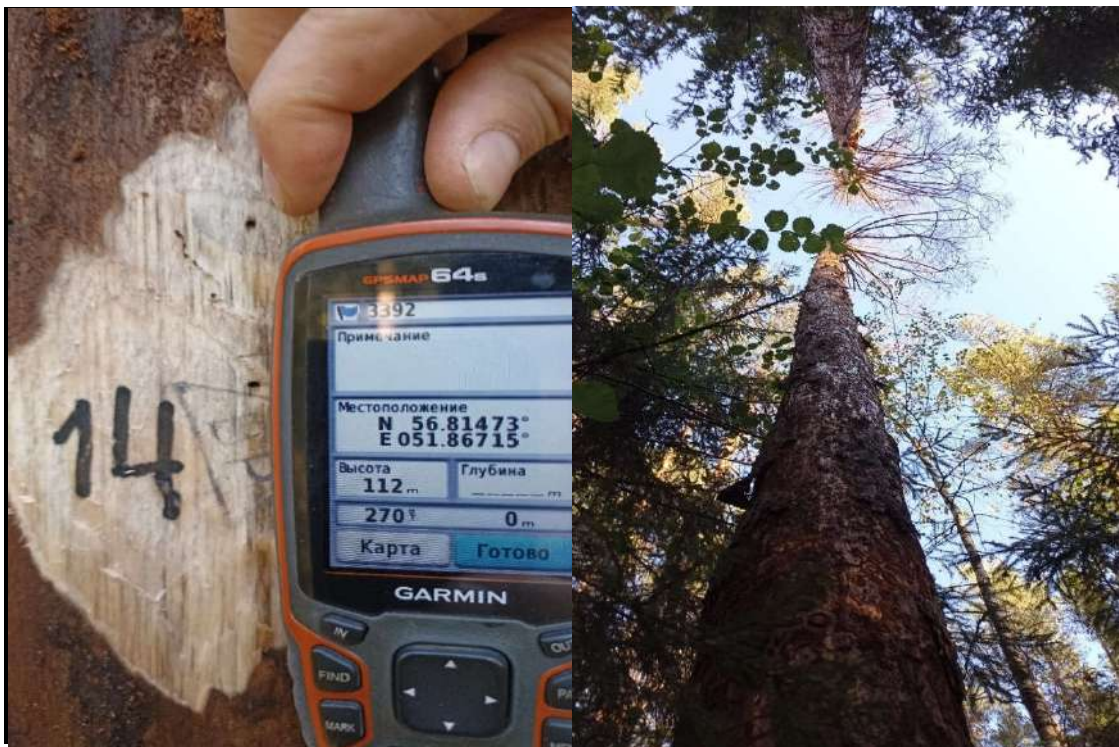
N 56.81474 E 51.86711

Аварийное дерево № 13



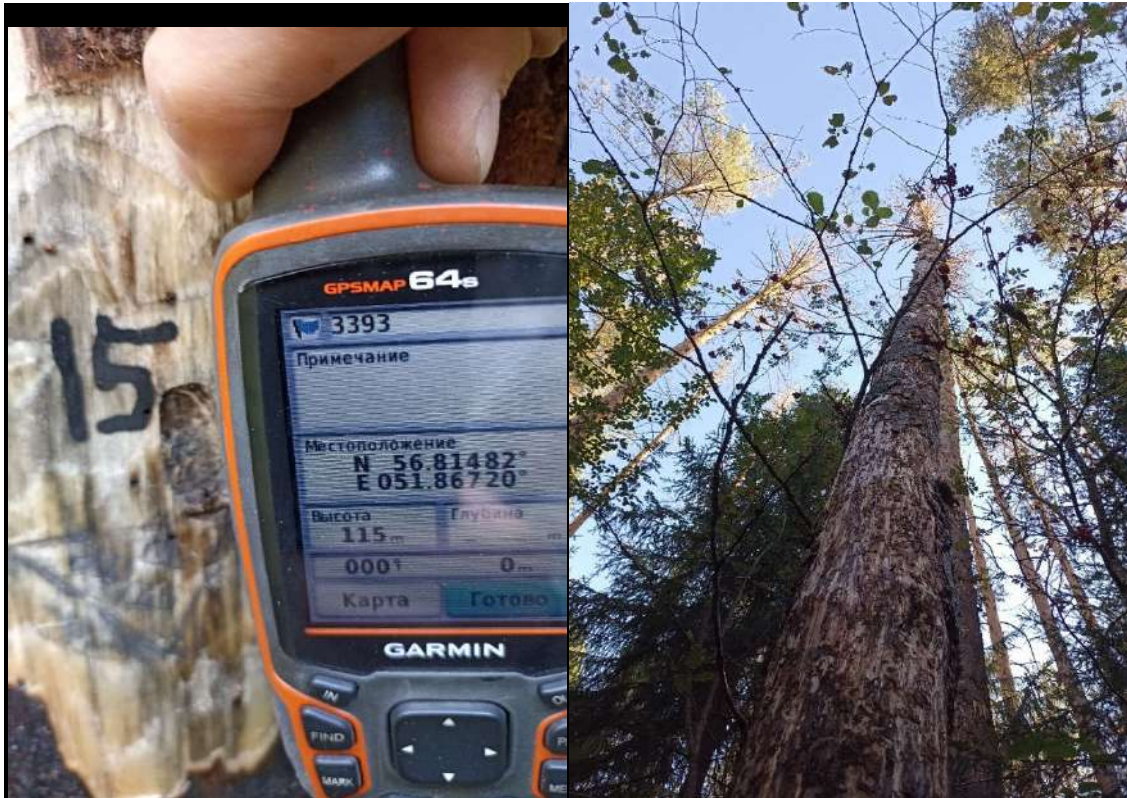
N 56.81472 E 51.86714

Аварийное дерево № 14



N 56.81473 E 51.86715

Аварийное дерево № 15



N 56.81482 E 51.86720

Аварийное дерево № 16



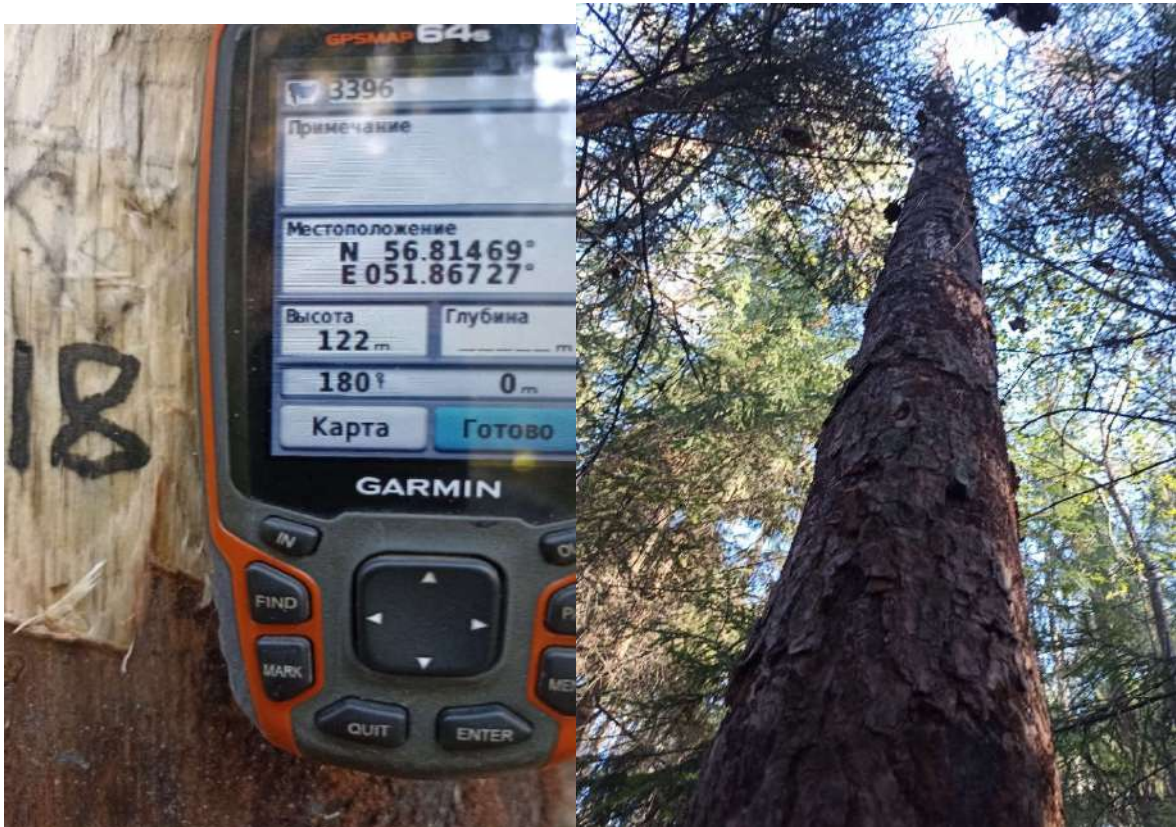
N 56.81480 E 51.86715

Аварийное дерево № 17



N 56.81479 E 51.86731

Аварийное дерево № 18



N 56.81469 E 51.86727

Аварийное дерево № 19



N 56.81474 E 51.86729

Аварийное дерево № 20



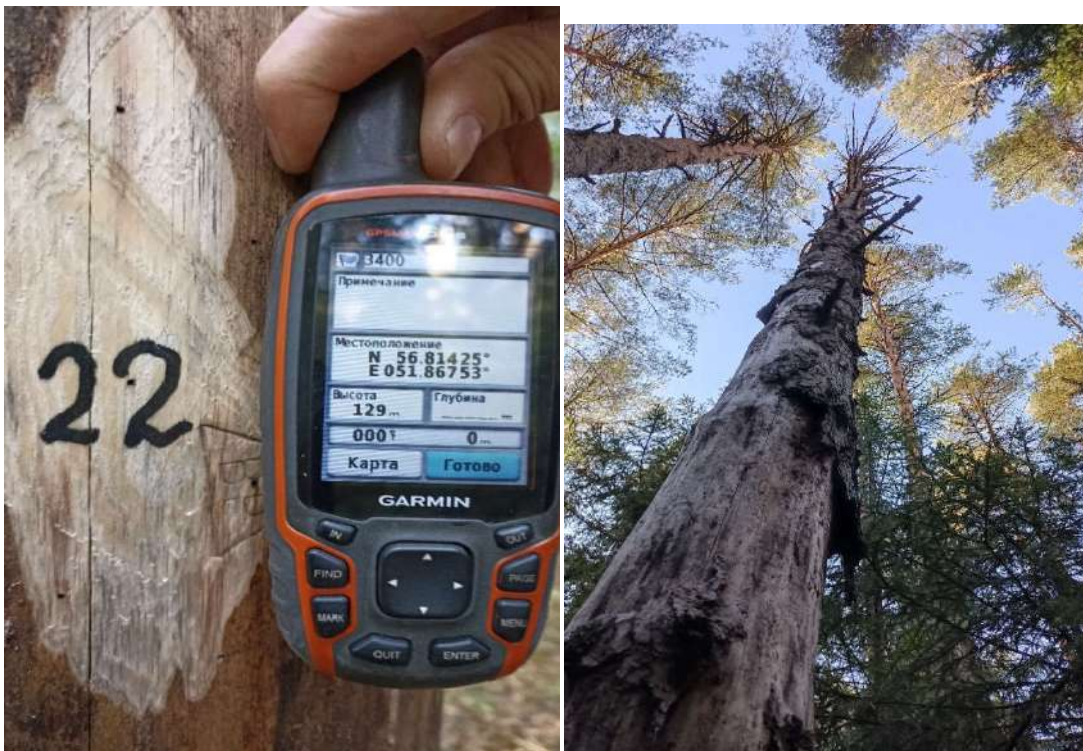
N 56.81472 E 51.86726

Аварийное дерево № 21



N 56.81424 E 51.86698

Аварийное дерево № 22



N 56.81425 E 51.86753

Аварийное дерево № 23



N 56.81403 E 51.86743

Аварийное дерево № 24



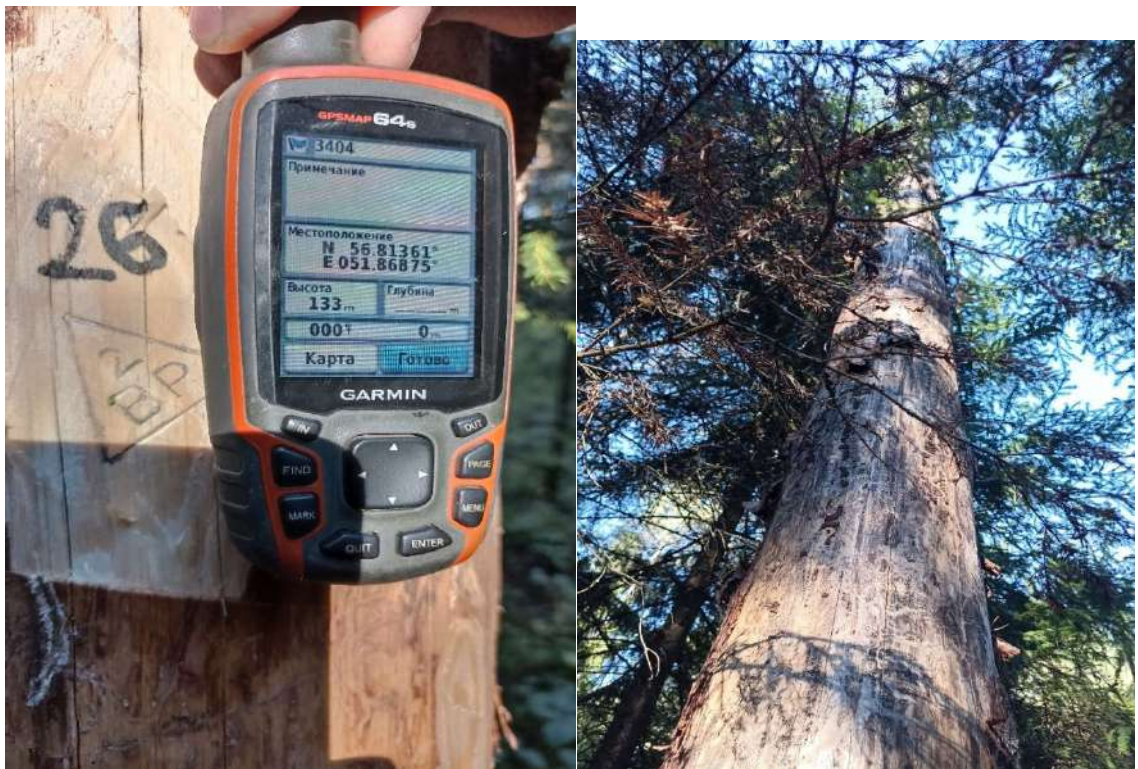
N 56.81372 E 51.86857

Аварийное дерево № 25



N 56.81361 E 51.86869

Аварийное дерево № 26



N 56.81361 E 51.86875



Аварийное дерево № 27



N 56.81359 E 51.86869

Аварийное дерево № 28



N 56.81366 E 51.86858

Аварийное дерево № 29



N 56.81359 E 51.86852

Аварийное дерево № 30



N 56.81371 E 51.86845

Аварийное дерево № 31



N 56.81374 E 51.86857

Аварийное дерево № 32



N 56.81374 E 51.86859

Аварийное дерево № 33



N 56.81375 E 51.86850

Аварийное дерево № 34



N 56.81372 E 51.86843

Аварийное дерево № 35



N 56.81373 E 51.86848

Аварийное дерево № 36



N 56.81379 E 51.86874

Аварийное дерево № 37



N 56.81383 E 51.86898

Аварийное дерево №38



N 56.81382 E 51.86906

Аварийное дерево № 39



N 56.81385 E 51.86900

Аварийное дерево № 40



N 56.81396 E 51.86888

Аварийное дерево № 41



N 56.81392 E 51.86892

Аварийное дерево № 42



N 56.81399 E 51.86875



Аварийное дерево № 43



N 56.81408 E 51.86881

Аварийное дерево № 44



N 56.81403 E 51.86895

Аварийное дерево № 45



N 56.81401 E 51.86931

Аварийное дерево № 46



N 56.81438 E 51.86892

Аварийное дерево № 47



N 56.81435 E 51.86906

Аварийное дерево № 48



N 56.81499 E 51.86774

Аварийное дерево № 49



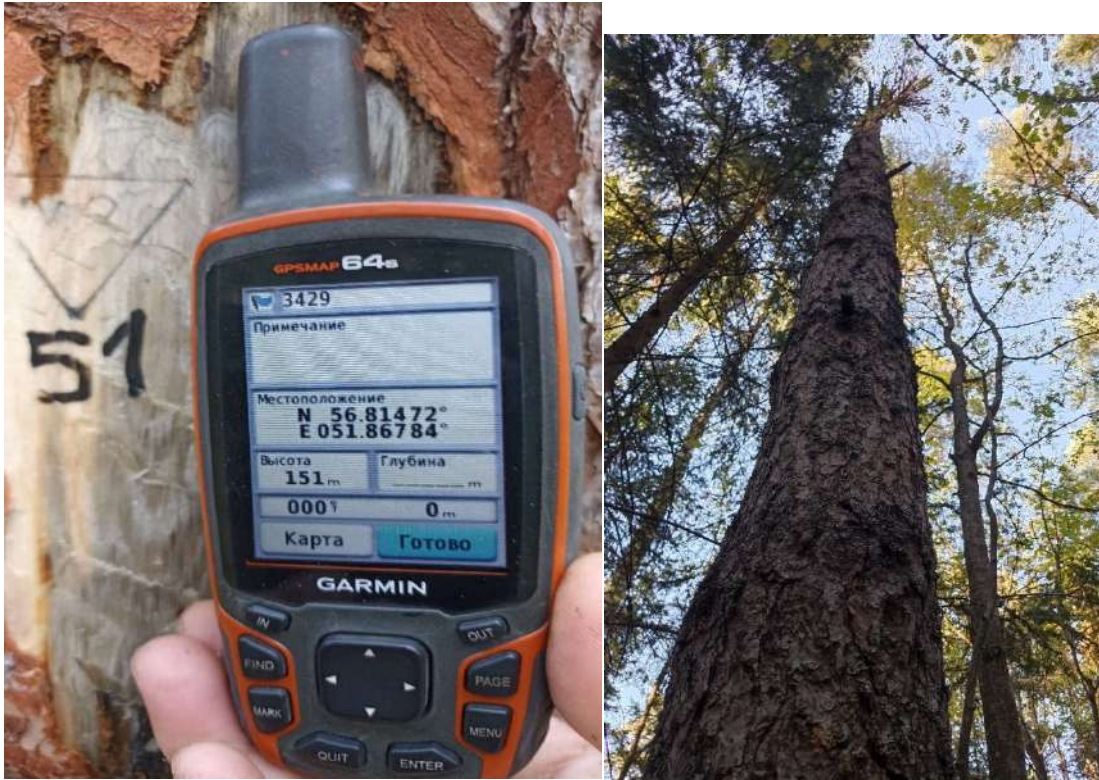
N 56.81486 E 51.86755

Аварийное дерево № 50



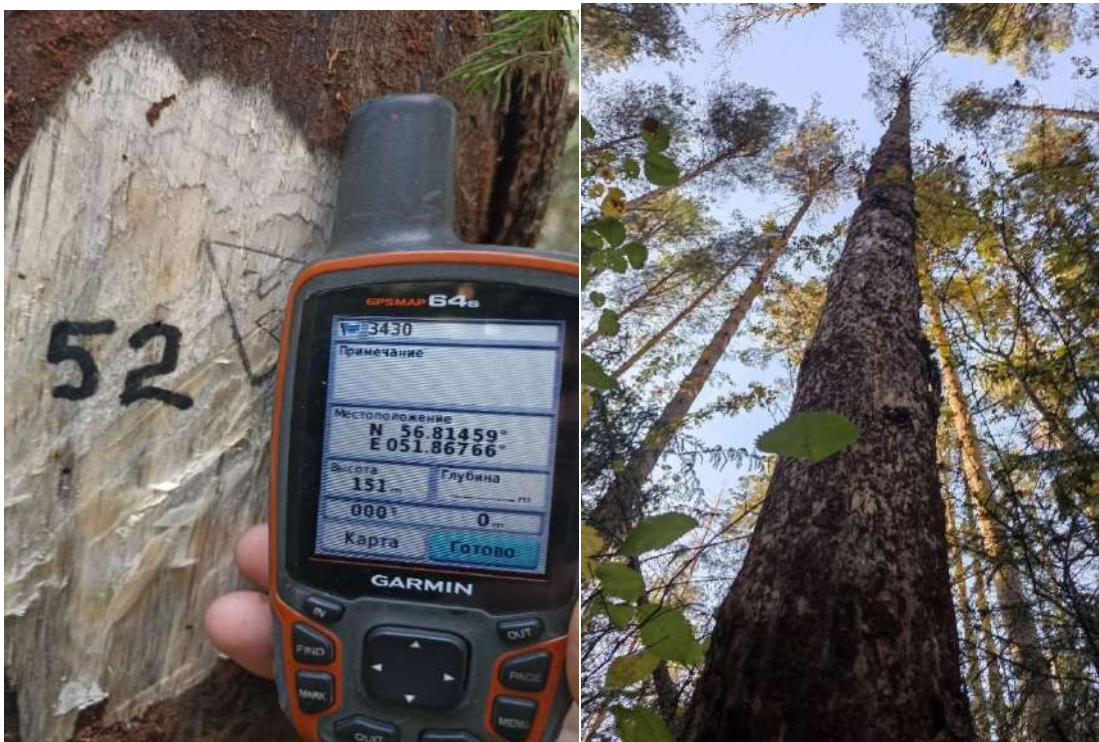
N 56.81475 E 51.868759

## Аварийное дерево № 51



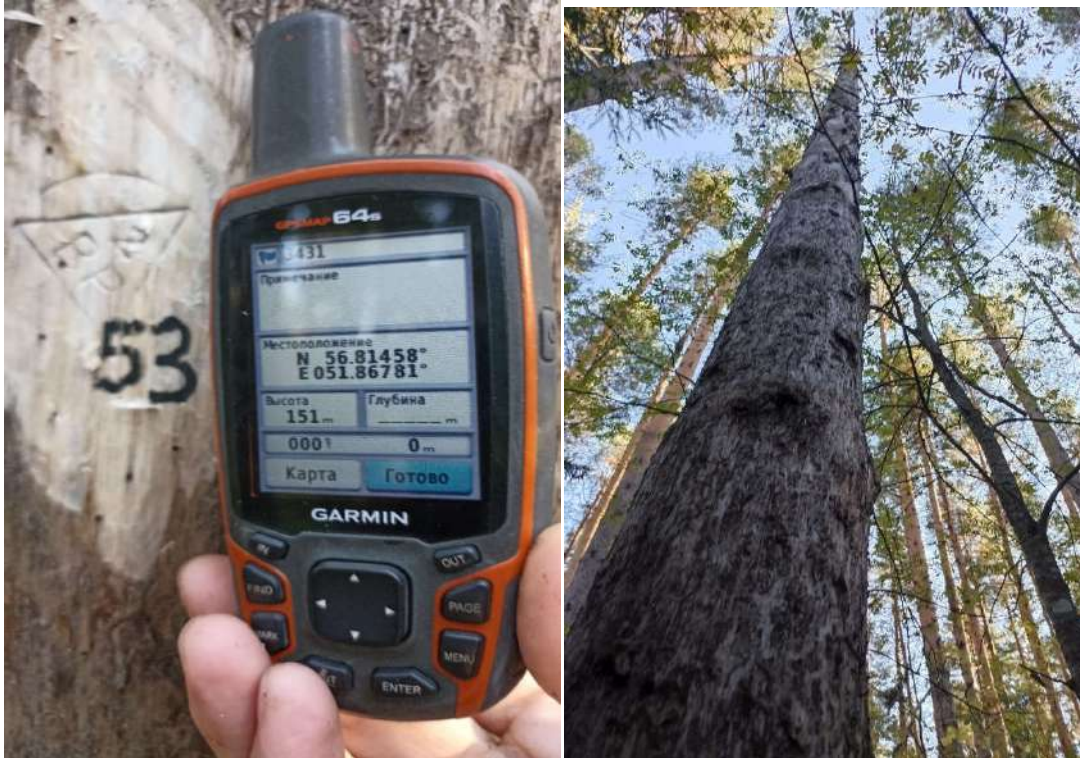
N 56.81472 E 51.86784

## Аварийное дерево № 52



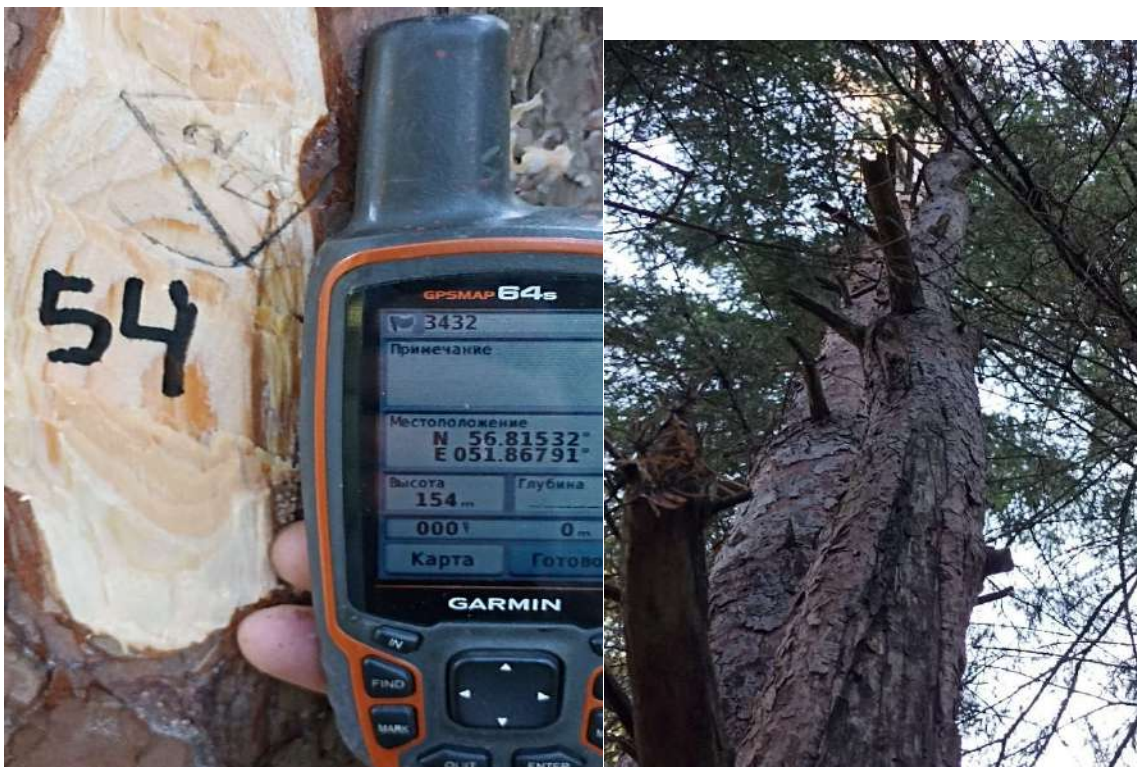
N 56.81459 E 51.86766

Аварийное дерево № 53



N 56.81458 E 51.86781

Аварийное дерево № 54



N 56.81532 E 51.86791

Аварийное дерево № 55



N 56.81552 E 51.86749

Аварийное дерево № 56



N 56.81549 E 51.86750

Аварийное дерево № 57



N 56.81553 E 51.86746

Аварийное дерево № 58



N 56.81560 E 51.86742



Аварийное дерево № 59



N 56.81564 E 51.86737

Аварийное дерево № 60



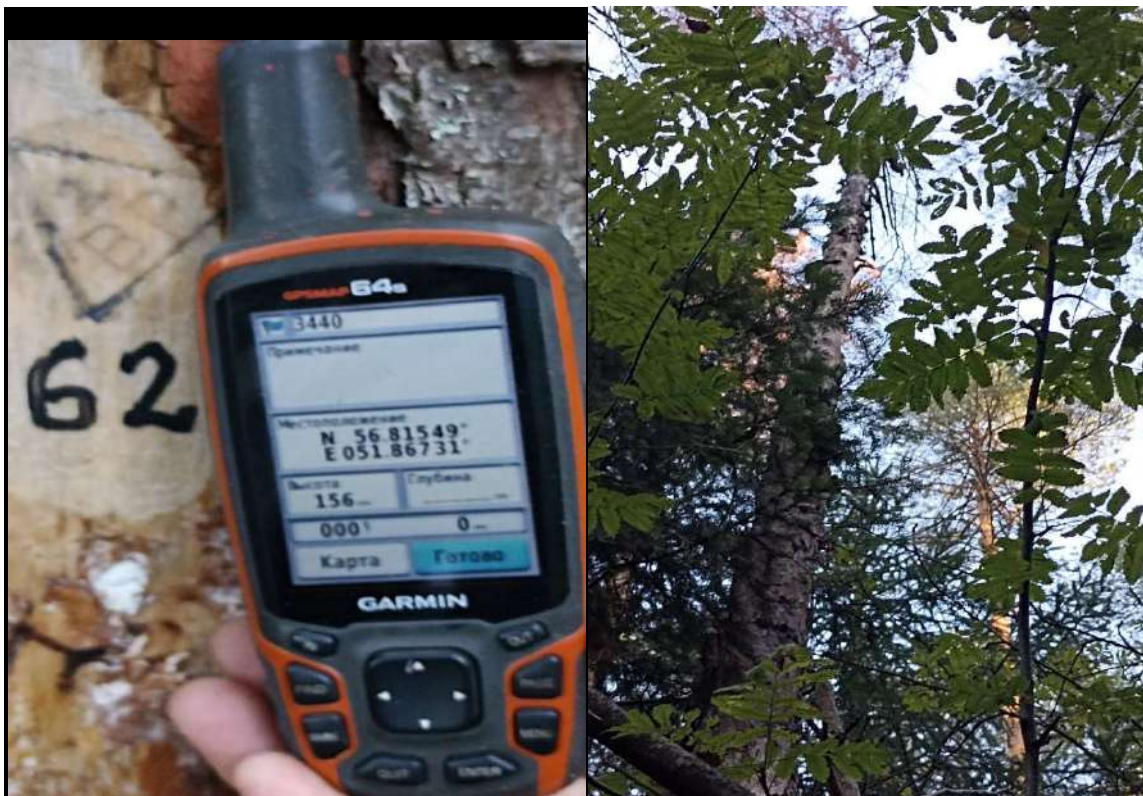
N 56.81558 E 51.86742

Аварийное дерево № 61



N 56.81551 E 51.86728

Аварийное дерево № 62



N 56.81549 E 51.86731

Аварийное дерево № 63



N 56.81549 E 51.86734

Аварийное дерево № 64



N 56.81551 E 51.86731

Аварийное дерево № 65



N 56.81557 E 51.86728

Аварийное дерево № 66



N 56.81556 E 51.86725

Аварийное дерево № 67



N 56.81580 E 51.86701

Аварийное дерево № 68



N 56.81580 E 51.86698

Дата обследования: 30.09.2024 г.