

УТВЕРЖДАЮ:
Заместитель министра
природных ресурсов и охраны
окружающей среды Удмуртской Республики
Ю.А. Долматов
«25» октября 2024 года

Акт
лесопатологического обследования № 2024-9-807
лесных насаждений Игринского лесничества
Удмуртской Республики

Способ лесопатологического обследования: 1. Визуальный
2. Инструментальный

| Участковое лесничество | Урочище (дача) | Квартал | Выдел | Площадь выдела, га | Лесопатологический выдел | Площадь лесопатологического выдела, га |
|------------------------|----------------|---------|-------|--------------------|--------------------------|--|
| Менильское | | 84 | 2 | 4,6 | | |
| | | | | | | |
| | | | | | 1 | 0,23 |

Лесопатологическое обследование проведено на общей площади: 0,23

Кадастровый номер участка: участок не предоставлен в постоянное (бессрочное) пользование, аренду
(для участков, предоставленных в постоянное(бессрочное) пользование, аренду)

Документ о праве пользования:

(тип документа о праве пользования, дата, номер, вид разрешенного использования лесов)

Инструментальное (детальное) обследование лесных насаждений.
(раздел включается в акт в случае проведения лесопатологического обследования инструментальным способом)

2.1 Лесничество Игринское Участковое лесничество Менильское
Урочище(дача) Квартал 84 Выдел 2
Лесопатологический выдел 1 Площадь лесопатологического выдела 0,23

Наличие ограничений или особенностей участка, влияющих на назначение СОМ:

ОЗУ: Участки лесов вокруг сельских населенных пунктов и садовых товариществ
(отметка о наличии ООПТ, ОЗУ, водоохранной зоны, радиоактивного загрязнения лесов, угрозы возникновения очагов вредных организмов или пожарной опасности в лесах).

2.2 Фактическая таксационная характеристика лесного насаждения соответствует (не соответствует) таксационному описанию (нужное подчеркнуть). Причины несоответствия: состав неоднородный, полнота неравномерная

Ведомость насаждений с выявленными несоответствиями таксационным описаниям приведена в приложении 1 к Акту

2.3 Состояние насаждений:
с нарушенной устойчивостью (средневзвешенная категория состояния $\geq 1,51 \leq 4,50$)

с утраченной устойчивостью (средневзвешенная категория состояния $\geq 4,51$)

устойчивое (средневзвешенная категория состояния $< 1,50$)

2.4. Причины ослабления, повреждения, средневзвешенная категория состояния насаждения: повреждение стволовыми вредителями, погодные условия СКС 3,55

| Вид пожара | Порода | Состояние корневых лап | | Состояние корневой шейки | | Высушивание луба | | Обугленность древесины более 1/3 высоты ствола | |
|------------|--------|-----------------------------------|--|---|--|--|--|--|--|
| | | процент поврежденных огнем корней | процент деревьев с данным повреждением | Обугленность древесины корневой шейки по окружности (1/4;2/4;3/4;бол) | процент деревьев с данным повреждением | по окружности и (1/4;2/4;3/4; бол)и3/4 | процент деревьев с данным повреждением | по окружности ствола (менее 1/2; более 1/2) | процент деревьев с данным повреждением |
| 1 | 2 | 3 | 4 | 5 | 6 | 7 | 8 | 9 | 10 |
| | | | | | | | | | |

2.4.1 Заселено (отработано) стволовыми вредителями:

| Вид вредителя | Порода | Встречаемость заселенных деревьев, % от запаса породы | Встречаемость отработанных деревьев, % от запаса породы | Степень заселения лесного насаждения (слабая, средняя, сильная) |
|----------------------|--------|---|---|---|
| 1 | 2 | 3 | 4 | 5 |
| короед-типограф | Е | 13,8% | | слабая |
| стволовые вредители | Е | | 48,6% | |
| стволовые вредители | П | | 15,2% | |
| уссурийский полиграф | П | 36,2% | | сильная |

2.4.3. Поражено болезнями:

| Болезнь/возбудитель | Порода | Встречаемость, % от запаса насаждения | Степень поражения лесного насаждения (слабая, средняя, сильная) |
|---------------------|--------|---------------------------------------|---|
| 1 | 2 | 3 | 4 |
| | | | |
| | | | |

2.5. Выборке подлежит от общего запаса насаждения), в том числе: без признаков ослабления ослабленных сильно ослабленных усыхающих свежего сухостоя 6,8% свежего ветровала 0,0% свежего бурелома 0,0% старого сухостоя 45,8% старого ветровала 0,0% старого бурелома 0,0%

60,2% деревьев (указывается общий % запаса деревьев, подлежащий рубке, причины ослабления _____ причины ослабления _____ причины ослабления _____ 7,6% причины назначения п.42 Приказа МПР РФ №912 от 09.11.2020 г.

2.6. Полнота лесного насаждения после уборки деревьев, подлежащих рубке, составит 0,3

Критическая полнота для данной категории лесных насаждений и преобладающей породы составляет

не лимитируется

ЗАКЛЮЧЕНИЕ к инструментальному обследованию участка.

С целью предотвращения негативных процессов, снижения от их воздействия назначено:

| Участковое лесничество | Урочище (дача) | Квартал | Выдел | Площадь выдела, га | Лесопатологический выдел | Площадь лесопатологического выдела, га | Вид мероприятия | Площадь мероприятия, га | Породы | Доля выбираемой древесины по запасу, % | Рекомендуемый срок проведения мероприятия |
|------------------------|----------------|---------|-------|--------------------|--------------------------|--|-----------------|-------------------------|--------|--|---|
| 1 | 2 | 3 | 4 | 5 | 6 | 7 | 8 | 9 | 10 | 11 | 12 |
| Менильское | | 84 | 2 | 4,6 | 1 | 0,23 | СРВ | 0,23 | Е | 58,0% | 2024-25 |
| | | | | | | | | | П | 2,2% | |
| | | | | | | | | | С | 0,0% | |
| | | | | | | | | | Б | 0,0% | |
| | | | | | | | | | Ос | 0,0% | |
| | | | | | | | | | Лп | 0,0% | |
| | | | | | | | | | Л | 0,0% | |
| | | | | | | | | | Д | 0,0% | |
| | | | | | | | | | Я | 0,0% | |
| | | | | | | | | | Кл | 0,0% | |
| | | | | | | | | | Олс | 0,0% | |
| | | | | | | | | | Ивд | 0,0% | |
| | | | | | | | | | Итого: | 60,2% | |

Ведомость временной пробной площади и абрис участка прилагаются (приложение 2 и 3 к Акту)

РЕКОМЕНДАЦИИ:



соблюдать утвержденные в установленном порядке правила пожарной безопасности в лесах, правила санитарной безопасности, правила заготовки.

Дата проведения лесопатологического обследования: 30.09.2024г.

Исполнитель работ по проведению лесопатологического обследования:
Заместитель руководителя ГКУ УР "Игринское лесничество"

И.о. инженера ОЗЛ ГКУ УР "Игринское лесничество"
Лесничий Менильского участкового лесничества
ГКУ УР Игринское лесничество"

Дата составления документа 16.10.2024г.

 Кожевникова О. Г.
 Широбоков С.И.
Миронов А.В.

Ведомость участков леса с выявленными несоответствиями таксационным описаниям

Субъект Российской Федерации Удмуртская Республика Лесничество Игринское
Участковое лесничество Меньильское

| 1 | 2 | 3 | 4 | 5 | 6 | 7 | 8 | 9 | 10 | Таксационная характеристика | | | | | | | | | | 21 | |
|-----------------|----------------------------------|----------------|--------------|--------------------|--------------------------|--------------------------|--|-----------------------------------|---|-----------------------------|--------|--------|--------------|-------------------|---------------------|----------|---------|---------|------------------|---|-------------------|
| | | | | | | | | | | 11 | 12 | 13 | 14 | 15 | 16 | 17 | 18 | 19 | 20 | | |
| Источник данных | Год проведения лесостроительства | Номер квартала | Номер выдела | Площадь выдела, га | Целевое назначение лесов | Категория защитных лесов | ОЗУ | Номер лесопатологического участка | Площадь лесопатологического участка, га | Лесопатологический участок | состав | порода | возраст, лет | средняя высота, м | средний диаметр, см | тип леса | полнота | бонитет | запас, ком. м/га | Заложено пробных площадей количество, шт. | Общая площадь, га |
| ТО | 2019 | 84 | 2 | 4,6 | эксплуатационные | - | участки лесов вокруг сельских населенных пунктов и садовых товариществ | 1 | 0,23 | 6Е1П2ЛП1В | Е | 60 | 17 | 20 | Ешт | 0,7 | 2 | 230 | | 20 | 21 |
| Ф | 2024 | 84 | 2 | 4,6 | эксплуатационные | - | участки лесов вокруг сельских населенных пунктов и садовых товариществ | 1 | 0,23 | 9Е1П1+Лп+В | Е | 60 | 20 | 21 | Ешт | 0,3 | 2 | 128 | | 1 | 0,23 |
| | | | | | | | | | | Логические насаждения 10Е+П | Е | | | | 0 | | 193 | | | | |

Условные обозначения:
ТО - таксационные описания

Ф - фактическая характеристика лесного насаждения

Исполнитель работ по проведению лесопатологического обследования:

Заместитель руководителя ГКУ УР "Игринское лесничество"

Инженер ОЗЛ ГКУ УР "Игринское лесничество"

Лесничий Меньильского участкового лесничества

Дата составления документа 16.10.2024г.


Кожевникова О. Г.

Широбоков С.И.

Миронов А.В.

Временная пробная площадь № 1

| | | | |
|-----------------------------------|-----------------------|------------------------------------|-----------|
| 1.1. Субъект Российской Федерации | Удмуртская Республика | Лесничество | Игринское |
| Участковое лесничество | Менильское | | |
| Квартал | 84 | Выдел | 2 |
| Лесопатологический выдел | 1 | Площадь выдела | 4,6 |
| | | Площадь лесопатологического выдела | 0,23 |

1.2. Метод перече́та:

сплошной, ленты пере́чета, круговые площадки постоянного радиуса, реласкопические площадки (нужное подчеркнуть).

Количество лент/площадок шт. Размеры площадок (длина*ширина/радиус)_м

Размер временной пробной площади 0,23 га

1.3. Фактическая таксационная характеристика насаждения:

9Е1П+Лп+

| | | | | | | | |
|-------------|-----|---------|---------------|----------|-----|---------|-----|
| Состав | Б | Возраст | 60 лет; | тип леса | Ешт | полнота | 0,3 |
| запас на га | 128 | кбм; | возобновление | | | | |

1.4. Номер очага вредных организмов _____

Тип очага вредных организмов: эпизодический, хронический (нужное подчеркнуть).

Фаза развития очага вредных организмов: начальная, нарастания численности, собственно вспышка, кризис (нужное подчеркнуть).

1.5. Причина ослабления, повреждения насаждения и время:

повреждение стволовыми вредителями (короед-типограф, уссурийский полиграф)

Состояние насаждения: усыхающее лесное насаждение

Средневзвешенная категория состояния насаждения: 3,55

1.6. Назначенные мероприятия: СРВ

Исполнитель работ по проведению лесопатологического обследования:

Заместитель руководителя ГКУ УР "Игринское лесничество"

Инженер ОЗЛ ГКУ УР "Игринское лесничество"

Лесничий Менильского участкового лесничества

ГКУ УР Игринское лесничество"

Дата составления документа 16.10.2024.

Миронов



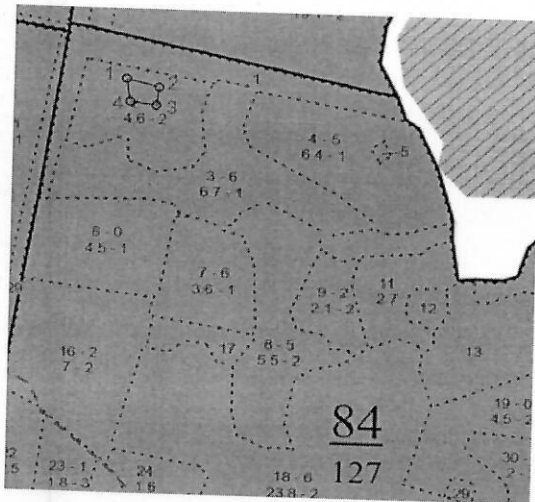
Кожевникова О. Г.


Широбоков С. И.

Миронов А. В.

Масштаб 1: 10000

Абрис участка леса



Условные обозначения:  отведенный участок

| № квартала | № выдела | № лесопатологического выдела | Размер ленты (круговой площадки) перече́та | | | | Координаты начала, конца поворотных точек лент | Координаты центров круговых площадок перече́та |
|------------|----------|------------------------------|--|-----------|-----------|-------------|--|--|
| | | | длина, м | ширина, м | радиус, м | площадь, га | | |
| 84 | 2 | 1 | | | | | | |

Пространственное размещение лесопатологических выделов
(включается в Акт выделении лесопатологических выделов, для указания пространственного расположения поврежденных и погибших насаждений)

| Номера точек | Координаты | Длина, м |
|--------------|-----------------------|----------|
| 1-2 | 57.63087 053.07625 | 62 |
| 2-3 | 57.63072 053.07727 | 38 |
| 3-4 | 57.63038 053.07719 | 49 |
| 4-1 | 57.63044 053.07637 | 46 |

Исполнитель работ по проведению лесопатологического обследования:

Заместитель руководителя ГКУ УР "Игринское лесничество"

Инженер ОЗЛ ГКУ УР "Игринское лесничество"

Лесничий Менильского участкового лесничества

Кожевникова О. Г.

Широбоков С.И.

Миронов А.В.

Дата составления документа 16.10.2024г.

Игринское лесничество, Менильское участковое лесничество
Кв. 84, выд. 2

Фото №1



Фото №2



Фото №3



Координаты: 57,63087 53,07625

Дата обследования: 30.09.2024 г.