

УТВЕРЖДАЮ:
Заместитель министра
природных ресурсов и охраны
окружающей среды Удмуртской Республики
Ю.А. Долматов
« 25 » октября 2024 года

Акт
лесопатологического обследования № 2024-24-804
лесных насаждений Якшур - Бодьинского лесничества
Удмуртской Республики

Способ лесопатологического обследования: 1. Визуальный

2. Инструментальный

Участковое лесничество	Урочище (дача)	Квартал	Выдел	Площадь выдела, га	Лесопатологический выдел	Площадь лесопатологического выдела, га
Сельчинское		17	26	5,2	1	0,2

Лесопатологическое обследование проведено на общей площади:

0,2

Кадастровый номер участка: участок не предоставлен в постоянное (бессрочное) пользование, аренду
(для участков, предоставленных в постоянное (бессрочное) пользование, аренду)

Документ о праве пользования:

(тип документа о праве пользования, дата, номер, вид разрешенного использования лесов)

Инструментальное (детальное) обследование лесных насаждений.

(раздел включается в акт в случае проведения лесопатологического обследования инструментальным способом)

2.1 Лесничество **Якшур-Бодьинское** Участковое лесничество **Сельчинское**
 Урочище(дача) **Квартал 17 Выдел 26**
 Лесопатологический выдел **1** Площадь лесопатологического выдела **0,2**

Наличие ограничений или особенностей участка, влияющих на назначение СОМ:
 (отметка о наличии ООПТ, ОЗУ, водоохранной зоны, радиоактивного загрязнения лесов, угрозы возникновения очагов вредных организмов или пожарной опасности в лесах).

Защитные леса : **Запрет. полосы лесов вдоль вод. объектов**

ОЗУ: Уч-ки леса вокруг нас.пунктов, садов,товар.

2.2 Фактическая таксационная характеристика лесного насаждения соответствует (не соответствует) таксационному описанию (нужное подчеркнуть). Причины несоответствия:

Ведомость насаждений с выявленными несоответствиями таксационным описаниям приведена в приложении 1 к Акту

2.3 Состояние насаждений:

с нарушенной устойчивостью (средневзвешенная категория состояния $\geq 1,51 \leq 4,50$)

с утраченной устойчивостью (средневзвешенная категория состояния $\geq 4,51$)

устойчивое (средневзвешенная категория состояния $< 1,50$)

2.4. Причины ослабления, повреждения, средневзвешенная категория состояния насаждения:
 повреждение стволовыми вредителями, СКС **2,61**

Вид пожара	Порода	Состояние корневых лап		Состояние корневой шейки		Высушивание луба		Обугленность древесины более 1/3 высоты ствола	
		процент поврежденных огнем корней	процент деревьев с данным повреждением	Обугленность древесины корневой шейки по окружности (1/4;2/4;3/4;бол)	процент деревьев с данным повреждением	по окружности и (1/4;2/4;3/4; болнн3/4	процент деревьев с данным повреждением	по окружности ствола (менее 1/2; более 1/2)	процент деревьев с данным повреждением
1	2	3	4	5	6	7	8	9	10

2.4.1 Заселено (отработано) стволовыми вредителями:

Вид вредителя	Порода	Встречаемость заселенных деревьев, % от запаса породы	Встречаемость отработанных деревьев, % от запаса породы	Степень заселения лесного насаждения (слабая, средняя, сильная)
1	2	3	4	5
стволовые вредители	Е		29,2%	
стволовые вредители	П		8,9%	
уссурийский полиграф	П	24,7		средняя

2.4.3. Поражено болезнями:

Болезнь/возбудитель	Порода	Встречаемость, % от запаса насаждения	Степень поражения лесного насаждения (слабая, средняя, сильная)
1	2	3	4

2.5. Выборке подлежит 20,7% деревьев (указывается общий % запаса деревьев, подлежащий рубке, в том числе:

без признаков ослабления причины ослабления _____
 ослабленных причины ослабления _____
 сильно ослабленных причины ослабления _____
 усыхающих 0,0% причины назначения _____

свежего сухостоя 2,8%
 свежего ветровала 0,0%
 свежего бурелома 0,0%

старого сухостоя 17,9%
 старого ветровала 0,0%
 старого бурелома 0,0%

2.6. Полнота лесного насаждения после уборки деревьев, подлежащих рубке, составит 0,5

Критическая полнота для данной категории лесных насаждений и преобладающей породы составляет не лимитируется

ЗАКЛЮЧЕНИЕ к инструментальному обследованию участка.

С целью предотвращения негативных процессов, снижения от их воздействия назначено:

Участковое лесничество	Урочище (дача)	Квартал	Выдел	Площадь выдела, га	Лесопатологический выдел	Площадь лесопатологического выдела, га	Вид мероприятия	Площадь мероприятия, га	Породы	Доля выбираемой древесины по запасу, %	Рекомендуемый срок проведения мероприятия
1	2	3	4	5	6	7	8	9	10	11	12
Сельчинское		17	26	5,2	1	0,2	ВСП	0,2	Е	16,8%	2024-2025
									П	3,8%	
									С	0,0%	
									Б	0,0%	
									Ос	0,0%	
									ЛП	0,0%	
									Л	0,0%	
									Д	0,0%	
									Я	0,0%	
									Кл	0,0%	
									Олс	0,0%	
									Ивд	0,0%	
Итого:										20,7%	

Ведомость временной пробной площади и абрис участка прилагаются (приложение 2 и 3 к Акту)

РЕКОМЕНДАЦИИ по проведению мероприятий, не относящихся к мероприятиям по предупреждению распространения вредных организмов после окончания выборочной санитарной рубки обеспечить проведение мероприятий по восстановлению леса в соответствии с правилами лесовосстановления, соблюдать утвержденные в установленном порядке правила пожарной безопасности в лесах.

Дата проведения ЛПО 27.09.2024.

Исполнитель работ по проведению лесопатологического обследования:

Руководитель ГКУ УР "Якшур - Бодыньское лесничество"

Инженер ОЗЛ ГКУ УР "Якшур - Бодыньское лесничество"

Участковый лесничий Сельчинского участкового лесничества ГКУ УР "Якшур - Бодыньское лесничество"

Перевозчиков В.Н.

Воронцова Е.В.

Эсенкулов И.И.

Дата составления документов: 16.10.2024.

Телефон 8 (3412) 22-16-64

ВРЕМЕННАЯ ПРОБНАЯ ПЛОЩАДЬ № 1

1.1. Субъект Российской Федерации Удмуртская Республика Лесничество Якшур - Бодьинское
Участковое лесничество Сельчинское
Квартал 17 Выдел 26 Площадь выдела 5,2
Лесопатологический выдел 1 Площадь лесопатологического выдела 0,2

1.2. Метод перече́та:

сплошной, ленты пере́чета, круговые площадки постоянного радиуса,
реласкопические площадки (нужное подчеркнуть).

Количество лент/площадок 1 шт. Размеры площадок (длина*ширина/радиус) ___ м

Размер временной пробной площади 0,2 га

1.3. Фактическая таксационная характеристика насаждения:

Состав 5Е1ПЗБ1ОС Возраст 100 лет; тип леса ЕЧ полнота 0,5
запас на га 304 кбм; возобновление 10Е (20) 4 м, 1,5 тыс.шт/га, благонадежный

1.4. Номер очага вредных организмов 1

Тип очага вредных организмов: эпизодический, хронический (нужное подчеркнуть).

Фаза развития очага вредных организмов: начальная, нарастания численности, собственно вспышка,
кризис (нужное подчеркнуть).

1.5. Причина ослабления, повреждения насаждения и время:

стволовыми вредителями, 2021-2024 года повреждения

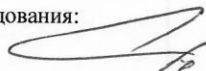
Состояние насаждения: сильно ослабленное лесное насаждение

Средневзвешенная категория состояния насаждения: 2,61

1.6. Назначенные мероприятия: ВСП

Исполнитель работ по проведению лесопатологического обследования:

Руководитель ГКУ УР "Якшур - Бодьинское лесничество"



Перевозчиков В.Н.

Инженер ОЗЛ ГКУ УР "Якшур - Бодьинское лесничество"



Воронцова Е.В.

Участковый лесничий Сельчинского участкового лесничества
ГКУ УР "Якшур - Бодьинское лесничество"



Эсенкулов И.И.

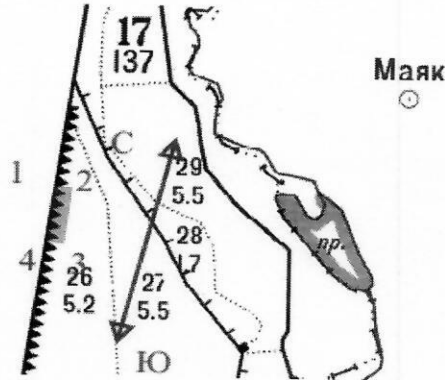
Дата составления документа: 16.10.2024г.

Телефон 8 (3412) 22-16-64

Абрис участка леса

Якшур - Бодьинское лесничество, Сельчинское участковое лесничество,
квартал 17, выдел 26, площадь 0,20

Масштаб 1: 10000



№ квартала	№ выдела	№ лесопатологического выдела	Размер ленты (круговой площадки) перечета				Координаты начала, конца поворотных точек лент перечета/центров круговых площадок перечета
			длина, м	ширина, м	радиус, м	площадь, га	
17	26	1				0,20	

Пространственное размещение лесопатологических выделов
(включается в Акт выделения лесопатологических выделов, для указания пространственного расположения поврежденных и погибших насаждений)

Номера точек	Координаты		Длина, м
	Широта	Долгота	
1-2	57.18804	53.25674	20
2-3	57.18809	53.25715	100
3-4	57.18721	53.25691	20
4-1	57.18720	53.25648	100

Исполнитель работ по проведению лесопатологического обследования:

Руководитель ГКУ УР "Якшур - Бодьинское лесничество"

Инженер ОЗЛ ГКУ УР "Якшур - Бодьинское лесничество"

Участковый лесничий Сельчинского участкового лесничества
ГКУ УР "Якшур - Бодьинское лесничество"

Перевозчиков В.Н.

Воронцова Е.В.

Эсенкулов И.И.

Дата составления документа: 16.10.2024.
Телефон 8 (3412) 22-16-64

ВЕДОМОСТЬ ПЕРЕЧЕТА ДЕРЕВЬЕВ

Порода: Е средневзвешенная категория состояния (для сплошного, ленточного и перечета на круговых площадках постоянного радиуса) 2,85

Ступени толщины, см	Количество деревьев по категориям состояния, шт.																	Всего		в том числе подлежит рубке, %
	1		2		3		4		5		5(а,б,в)			5(г,д,е)			шт./куб.м			
	Н	З	Н	З	Н	З	Н	З	Н	З	Н	З	О	Н	З	О				
1	2	3	4	5	6	7	8	9	10	11	12	13	14	15	16	17	18	19	20	
8										0	0	0	0	0	0	0	0	0	0	#ДЕЛ/0!
12										0	0	0	0	0	0	0	0	0	0	#ДЕЛ/0!
16										0	0	0	0	0	0	0	0	0	0	#ДЕЛ/0!
20	2		1							0	2	0	0	0	0	0	0	0	0	#ДЕЛ/0!
24	5		4		3					0	6	0	0	0	0	0	2	5	1,6	40,00%
28	6		4		4					0	7	0	0	0	0	0	6	18	9	33,33%
32	3		3		2					0	4	0	0	0	0	0	7	21	15,54	33,33%
36			2		1					0	0	0	0	0	0	0	4	12	12,24	33,33%
40					1					0	0	0	0	0	0	0	0	3	4,05	0,00%
44					1					0	0	0	0	0	0	0	0	1	1,72	0,00%
48										0	0	0	0	0	0	0	0	0	0	#ДЕЛ/0!
52										0	0	0	0	0	0	0	0	0	0	#ДЕЛ/0!
56										0	0	0	0	0	0	0	0	0	0	#ДЕЛ/0!
60										0	0	0	0	0	0	0	0	0	0	#ДЕЛ/0!
64										0	0	0	0	0	0	0	0	0	0	#ДЕЛ/0!
68										0	0	0	0	0	0	0	0	0	0	#ДЕЛ/0!
72										0	0	0	0	0	0	0	0	0	0	#ДЕЛ/0!
Итого, шт.	16	0	14	0	11	0	0	0	0	19	0	0	0	0	0	0	19	60		
Итого, куб. м	11	0	11	0	10	0	0	0	0	13	0	0	0	0	0	0	13		44	13
Итого, % от запаса по породе	24,1%	0,0%	25,0%	0,0%	21,7%	0,0%	0,0%	0,0%	0,0%	29,2%	0,0%	0,0%	0,0%	0,0%	0,0%	0,0%	29,2%	100,0%		29,22%

Порода: П средневзвешенная категория состояния 3,30

Ступени толщины, см	Количество деревьев по категориям состояния, шт.																	Всего		в том числе подлежит рубке, %
	1		2		3		4		5		5(а,б,в)			5(г,д,е)			шт./куб.м			
	Н	З	Н	З	Н	З	Н	З	Н	З	Н	З	О	Н	З	О				
1	2	3	4	5	6	7	8	9	10	11	12	13	14	15	16	17	18	19	20	
8										0	0	0	0	0	0	0	0	0	0	#ДЕЛ/0!
12										0	0	0	0	0	0	0	0	0	0	#ДЕЛ/0!
16										0	0	0	0	0	0	0	0	0	0	#ДЕЛ/0!
20	1									0	1	0	0	0	0	0	0	0	0	#ДЕЛ/0!
24			2		1					0	2	0	1	0	0	0	1	5	2,4	50,00%
28			1		2					0	1	0	1	0	0	0	0	4	2,8	40,00%
32			1		1					0	1	0	1	0	0	0	0	3	2,94	25,00%
36										0	0	0	0	0	0	0	0	0	0	33,33%
40										0	0	0	0	0	0	0	0	0	0	#ДЕЛ/0!
44										0	0	0	0	0	0	0	0	0	0	#ДЕЛ/0!
48										0	0	0	0	0	0	0	0	0	0	#ДЕЛ/0!
52										0	0	0	0	0	0	0	0	0	0	#ДЕЛ/0!
56										0	0	0	0	0	0	0	0	0	0	#ДЕЛ/0!
60										0	0	0	0	0	0	0	0	0	0	#ДЕЛ/0!
64										0	0	0	0	0	0	0	0	0	0	#ДЕЛ/0!
68										0	0	0	0	0	0	0	0	0	0	#ДЕЛ/0!
72										0	0	0	0	0	0	0	0	0	0	#ДЕЛ/0!
Итого, шт.	1	0	4	0	4	0	0	0	0	5	0	3	0	0	0	0	2	14		
Итого, куб. м	0	0	3	0	3	0	0	0	0	3	0	2	0	0	0	0	1	9		3
Итого, % от запаса по породе	3,4%	0,0%	30,2%	0,0%	32,7%	0,0%	0,0%	0,0%	0,0%	33,6%	0,0%	24,7%	0,0%	0,0%	0,0%	0,0%	8,9%	100,0%		33,6%

По насаждению: кв.17 выд. 26 средневзвешенная категория состояния -2,61

Ступени толщины, см	Количество деревьев по категориям состояния, шт.																	Всего	
	1		2		3		4		5		5(а,б,в)			5(г,д,е)			шт./куб.м	в том числе подлежит рубке, %	
	Н	З	Н	З	Н	З	Н	З	Н	З	Н	З	О	Н	З	О			
1	2	3	4	5	6	7	8	9	10	11	12	13	14	15	16	17	18	19	
8	0	0	0	0	0	0	0	0	0	0	0	0	0	0	0	0	0	0	
12	0	0	0	0	0	0	0	0	0	0	0	0	0	0	0	0	0	0	
16	0	0	0	0	0	0	0	0	0	0	0	0	0	0	0	0	0	0	
20	5	0	1	0	0	0	0	0	0	3	0	0	0	0	0	0	0	0	
24	10	0	8	0	5	0	0	0	0	8	0	1	0	0	0	3	9	2,78	
28	10	0	9	0	8	0	0	0	0	8	0	1	0	0	0	7	31	14,84	
32	5	0	6	0	5	2	0	0	0	5	0	1	0	0	0	7	35	24,54	
36	0	0	3	0	2	3	0	0	0	0	0	0	0	0	0	4	23	22,32	
40	0	0	0	0	1	0	0	0	0	0	0	0	0	0	0	0	8	10,42	
44	0	0	0	0	0	0	0	0	0	0	0	0	0	0	0	0	1	1,72	
48	0	0	0	0	0	0	0	0	0	0	0	0	0	0	0	0	0	0	
52	0	0	0	0	0	0	0	0	0	0	0	0	0	0	0	0	0	0	
56	0	0	0	0	0	0	0	0	0	0	0	0	0	0	0	0	0	0	
60	0	0	0	0	0	0	0	0	0	0	0	0	0	0	0	0	0	0	
64	0	0	0	0	0	0	0	0	0	0	0	0	0	0	0	0	0	0	
68	0	0	0	0	0	0	0	0	0	0	0	0	0	0	0	0	0	0	
72	0	0	0	0	0	0	0	0	0	0	0	0	0	0	0	0	0	0	
Итого, куб. м	18	0	20	0	17	6	0	0	0	16	0	2	0	0	0	14			
запаса по породе	23,3%	0,0%	25,8%	0,0%	22,0%	8,2%	0,0%	0,0%	0,0%	20,7%	0,0%	2,8%	0,0%	0,0%	0,0%	17,9%	100,0%	20,7%	

Условные обозначения: Н - не заселено (не поражено, не повреждено), З - заселено
стволовыми вредителями (поражено болезнями, повреждено огнем), О - отработано вредителями.

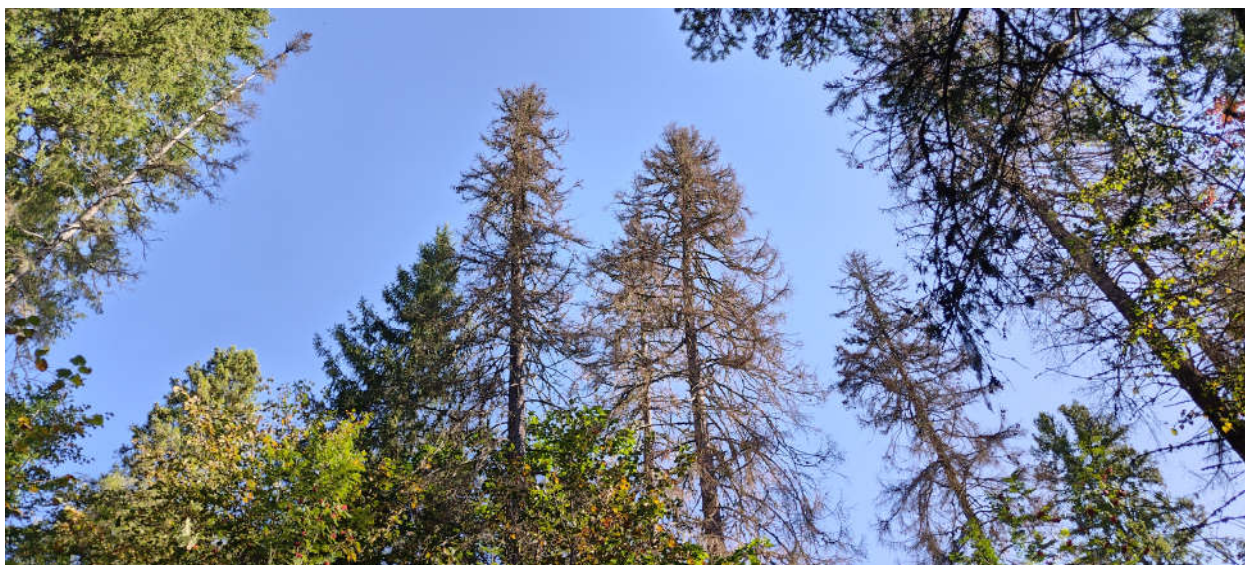
Якшур-Бодыинское лесничество, Селычинское участковое лесничество
Квартал 17, выдел 26

Фото №1



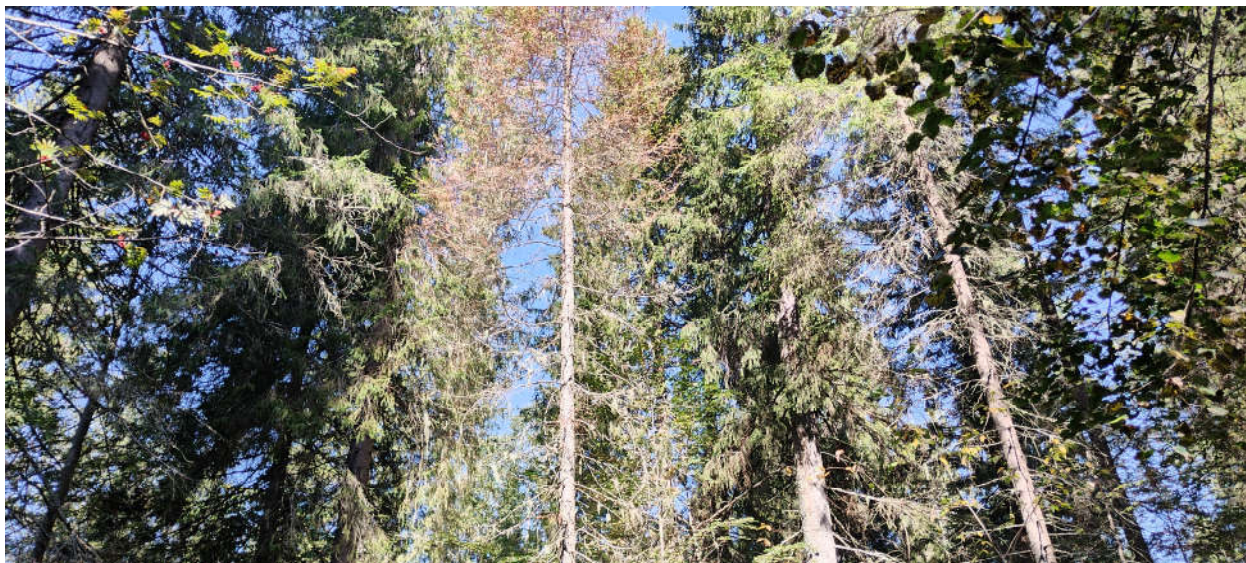
N57.18792 E 53.25678

Фото №2



N 57.18787 E 53.25681

Фото №3



N 57.18781 E 53.25674

Дата обследования: 27.09.2024 г.