

УТВЕРЖДАЮ:
Заместитель министра
природных ресурсов и охраны
окружающей среды Удмуртской Республики
Ю.А.Долматов
« 25 » Октября 2024 года

Акт
лесопатологического обследования № 2024-12-803
лесных насаждений Кезского лесничества
Удмуртской Республики

Способ лесопатологического обследования: 1. Визуальный

2. Инструментальный

| Участковое лесничество | Урочище (дача) | Квартал | Выдел | Площадь выдела, га | Лесопатологический выдел | Площадь лесопатологического выдела, га |
|------------------------|----------------|---------|-------|--------------------|--------------------------|--|
| Чепецкое | | 44 | 9 | 2,6 | 1 | 0,3 |
| | | | | | | |
| | | | | | | |

Лесопатологическое обследование проведено на общей площади: 0,3

Кадастровый номер участка: _____
(для участков, предоставленных в постоянное(бессрочное) пользование, аренду)

Документ о праве пользования: _____
(тип документа о праве пользования, дата, номер, вид разрешенного использования лесов)

Инструментальное (детальное) обследование лесных насаждений.
(раздел включается в акт в случае проведения лесопатологического обследования инструментальным способом)

2.1 Лесничество Кезское Участковое лесничество Чепецкое
Урочище(дача) Квартал 44 Выдел 9

Лесопатологический выдел 1 Площадь лесопатологического выдела 0,3

Наличие ограничений или особенностей участка, влияющих на назначение СОМ

Категория- запретные полосы лесов, расположенные вдоль водных объектов

ОЗУ - участки леса вокруг сельских населенных пунктов и садовых товариществ

(отметка о наличии ООПТ, ОЗУ, водоохранной зоны, радиоактивного загрязнения лесов, угрозы возникновения очагов вредных организмов или пожарной опасности в лесах).

2.2 Фактическая таксационная характеристика лесного насаждения соответствует (не соответствует) таксационному описанию (нужное подчеркнуть). Причины несоответствия:

Ведомость насаждений с выявленными несоответствиями таксационным описаниям приведена в приложении 1 к Акту

2.3 Состояние насаждений:

с нарушенной устойчивостью (средневзвешенная категория состояния $\geq 1,51 \leq 4,50$)

с утраченной устойчивостью (средневзвешенная категория состояния $\geq 4,51$)

устойчивое (средневзвешенная категория состояния $< 1,50$)

2.4. Причины ослабления, повреждения, средневзвешенная категория состояния насаждения СКС - 2,85
Погодные условия 2020-2023гг Заселение короедом-типографом

| Вид пожара | Порода | Состояние корневых лап | | Состояние корневой шейки | | Высушивание луба | | Обугленность древесины более 1/3 высоты ствола | |
|------------|--------|--------------------------------------|--|--|--|---------------------------------------|--|--|--|
| | | процент поврежденных от огней корней | процент деревьев с данным повреждением | глубина повреждения древесины корневой шейки по окружности (1/4;2/4;3/4;более 3/4) | процент деревьев с данным повреждением | по окружности (1/4;2/4;3/4;более 3/4) | процент деревьев с данным повреждением | по окружности ствола (менее 1/2; более 1/2) | процент деревьев с данным повреждением |
| 1 | 2 | 3 | 4 | 5 | 6 | 7 | 8 | 9 | 10 |
| | | | | | | | | | |

2.4.1 Заселено (отработано) стволовыми вредителями:

| Вид вредителя | Порода | Встречаемость заселенных деревьев, % от запаса породы | Встречаемость отработанных деревьев, % от запаса породы | Степень заселения лесного насаждения (слабая, средняя, сильная) |
|---------------------|--------|---|---|---|
| 1 | 2 | | | |
| короед- типограф | ель | 82% | | сильная |
| Стволовые вредители | ель | | | |
| короед- типограф | пихта | | | |
| Стволовые вредители | пихта | | | |

2.4.3. Поражено болезнями:

| Болезнь/возбудитель | Порода | Встречаемость, % от запаса насаждения | Степень поражения лесного насаждения (слабая, средняя, сильная) |
|---------------------|--------|---------------------------------------|---|
| 1 | 2 | 3 | 4 |
| | | | |
| | | | |

2.5. Выборке подлежит от общего запаса насаждения), в том числе: 35,1% деревьев (указывается общий % запаса деревьев, подлежащий рубке,

без признаков ослабления
ослабленных
сильно ослабленных
сыхающих
0,0% причины назначения приказ Минприроды России от 09,11,2020 г. № 912 п. 42

свежего сухостоя 35,1%
свежего ветровала 0,0%
свежего бурелома 0,0%

старого сухостоя 0,0%
старого ветровала 0,0%
старого бурелома 0,0%

2.6. Полнота лесного насаждения после уборки деревьев, подлежащих рубке, составит 0,3

Критическая полнота для данной категории лесных насаждений и преобладающей породы составляет не лимитруется

ЗАКЛЮЧЕНИЕ к инструментальному обследованию участка.

С целью предотвращения негативных процессов, снижения от их воздействия назначено:

| Участковое лесничество | Урочище (дача) | Квартал | Выдел | Площадь выдела, га | Лесопатологический выдел | Площадь лесопатологического выдела, га | Вид мероприятия | Площадь мероприятия, га | Породы | Доля выбираемой древесины по запасу, % | Рекомендуемый срок проведен |
|------------------------|----------------|---------|-------|--------------------|--------------------------|--|-----------------|-------------------------|--------|--|-----------------------------|
| 1 | 2 | 3 | 4 | 5 | 6 | 7 | 8 | 9 | 10 | 11 | 12 |
| Чепецкое | | 44 | 9 | 2,6 | 1 | 0,3 | ВСП | 0,3 | Е | 35,1% | 2024-2025 |
| | | | | | | | | | П | 0,0% | |
| | | | | | | | | | С | 0,0% | |
| | | | | | | | | | Б | 0,0% | |
| | | | | | | | | | Ос | 0,0% | |
| | | | | | | | | | Лп | 0,0% | |
| | | | | | | | | | Л | 0,0% | |
| | | | | | | | | | Д | 0,0% | |
| | | | | | | | | | Я | 0,0% | |
| | | | | | | | | | Кл | 0,0% | |
| | | | | | | | | | Олс | 0,0% | |
| | | | | | | | | | Ивд | 0,0% | |
| | | | | | | | | | Итого: | 35,1% | |

Ведомость временной пробной площади и абрис участка прилагаются (приложение 2 и 3 к Акту)

РЕКОМЕНДАЦИИ : необходимо проведение санитарно-оздоровительных мероприятий; ВСП

Руководитель ГКУ УР "Кезское лесничество"
Инженер ОЗЛ ГКУ УР "Кезское лесничество"
Лесничий Чепецкого участкового лесничества
ГКУ УР "Кезское лесничество"

Стрелков Н.Л.
Мартюшев А.А.

Чумаков Р.В.

Дата составления документа 16.10.2024г
Дата проведения обследования 26.09.2024 г.
телефон 8(3412) 22-33-21

Приложение 1
к Акту лесопатологического обследования
утвержденному Приказом
Минприроды России
от 09.11.2020 № 910

Ведомость участков леса с выявленными несоответствиями таксационным описаниям
Лесничество Кезское
Урочище(лесная дача)

Субъект Российской Федерации УР
Участковое лесничество Чепецкое

| 1 | 2 | 3 | 4 | 5 | 6 | 7 | 8 | 9 | 10 | Таксационная характеристика | | | | | | | | | | Заложено пробных площадей | | | | | |
|----|------|----|---|-----|----------|---|---|---|-----|---|--------|-------|----|----|----|-----|-----|----|-----|---------------------------|----|---|-----|--------|-------|
| | | | | | | | | | | 11 | 12 | 13 | 14 | 15 | 16 | 17 | 18 | 19 | 20 | 21 | | | | | |
| ТО | 2018 | | | | защитные | запретные полосы лесов, расположенные вдоль водных объектов, | участки леса вокруг сельских населенных пунктов и садовых товариществ | 1 | 0,3 | Площадь лесопатологическо го выдела, га | 11 | берез | 55 | 23 | 24 | ЕКС | 0,5 | 1 | 140 | 20 | 21 | | | | |
| | | | | | | | | | | | | | | | | | | | | | | | | состав | попоя |
| Ф | 2024 | 44 | 9 | 2,6 | защитные | | | 1 | 0,3 | Площадь лесопатологическо го выдела, га | 75102Е | берез | 55 | 23 | 24 | ЕКС | 0,3 | 1 | 82 | 1 | 57 | 1 | 0,3 | | |
| | | | | | | | | | | | | | | | | | | | | | | | | | |

Условные обозначения:

ТО - таксационные описания

Ф - фактическая характеристика лесного насаждения

Исполнитель работ по проведению лесопатологического обследования:

Руководитель ГКУ УР "Кезское лесничество"
Инженер ОЗЛ ГКУ УР "Кезское лесничество"
Лесничий Чепецкого участкового лесничества
ГКУ УР "Кезское лесничество"

Стрелков Н.Л.
Мартюшев А.А.

Чумаков Р.В.

Дата составления документа 16.10.2024 г.

1.1 Субъект Российской Федерации
 Лесничество (Лесопарк)
 Участковое лесничество

Удмуртская Республика
 Кезское
 Чепецкое

Квартал 44 Выдел 9
 Лесопатологический выдел 1

Площадь выдела 2,6
 Площадь лесопатологического выдела 0,3

1.2. Метод перече́та:

сплошной, ленты пере́чета, круговые площадки постоянного радиуса,
 реласкопические площадки (нужное подчеркнуть).
 Количество лент/площадок 1 Размеры площадок (длина*ширина/радиус) 0
 Размер временной пробной площади 0,3 га

1.3. Фактическая таксационная характеристика насаждения:

| Состав | запас на га | Возраст | Возобновление | тип леса | ТУМ | полнота | |
|---------|-------------|---------|---------------|----------|-----|---------|--|
| 7Б20с1Е | 82 | 55 | 10Е 20лет | ЕКС | С3 | 0,3 | |

1.4. Номер очага вредных организмов:

Тип очага вредных организмов: эпизодический, хронический (нужное подчеркнуть).
 Фаза развития очага вредных организмов: начальная, нарастания численности, собственно вспышка, кризис (нужное подчеркнуть).

1.5. Причина ослабления, повреждения насаждения и время:

Погодные условия 2020-2023гг Заселение короедом-типографом

Состояние насаждения:

Сильно ослабленные лесные насаждения
 Средневзвешенная категория состояния насаждения: 2,85

1.6 Назначенные мероприятия:

Выборочная санитарная рубка

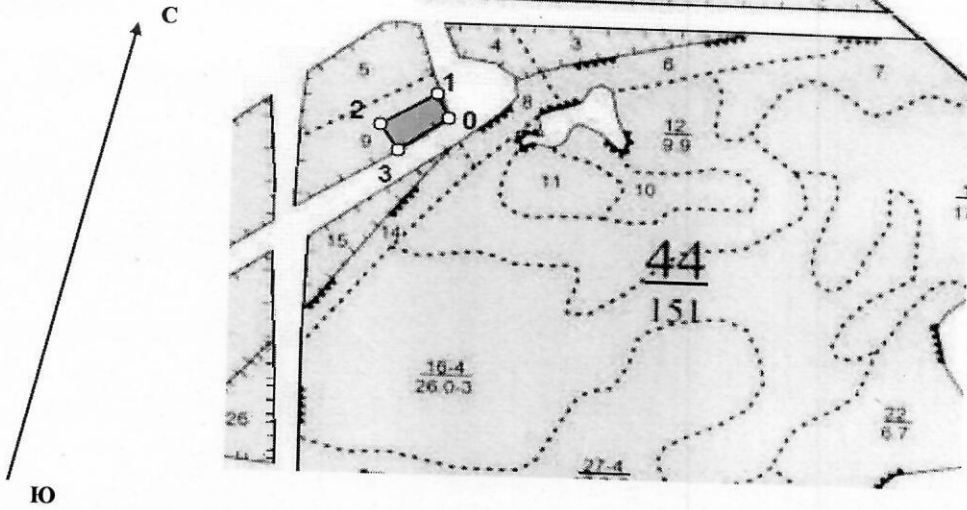
Исполнитель работ по проведению лесопатологического обследования:
 Руководитель ГКУ УР "Кезское лесничество"
 Инженер ОЗЛ ГКУ УР "Кезское лесничество"
 Лесничий Чепецкого участкового лесничества
 ГКУ УР "Кезское лесничество"

Стрелков Н.Л.
 Мартюшев А.А.
 Чумаков Р.В.

Дата составления документов 16.10.2024г.

Абрис участка леса

Масштаб 1: 10000



| № квартала | № выдела | № лесопатологического выдела | Размеры ленты (круговой площадки) перече́та | | | | | Координаты начала, конца поворотных точек ленты | перече́та/центров круговых площадок перече́та |
|------------|----------|------------------------------|---|----------|-----------|-----------|-------------|---|---|
| | | | № выдела (площадки) | длина, м | ширина, м | радиус, м | площадь, га | | |
| 44 | 9 | 1 | | | | | | | |

Пространственное размещение лесопатологических выделов
(включается в Акт выделении лесопатологических выделов, для указания пространственного расположения поврежденных и погибших насаждений)

| Номера точек | Координаты | | Длина, м | Номера точек | Координаты | | Длина, м |
|--------------|------------|------------|----------|--------------|------------|------------|----------|
| | Широта | Долгота | | | Широта | Долгота | |
| 0-1 | 57.8804091 | 53.3969024 | 46 | 2-3 | 57.8801649 | 53.3955174 | 54 |
| 1-2 | 57.8806241 | 53.3965403 | 106 | 3-0 | 57.8799088 | 53.3958282 | 98 |

Исполнитель работ по проведению лесопатологического обследования:
Руководитель ГКУ УР "Кезское лесничество" Стрелков Н.Л.
Инженер ОЗЛ ГКУ УР "Кезское лесничество" Мартюшев А.А.
Лесничий Чепецкого участкового лесничества
ГКУ УР "Кезское лесничество" Чумаков Р.В.

Дата составления документа: 16.10.2024.

ВЕДОМОСТЬ ПЕРЕЧЕТА ДЕРЕВЬЕВ
(для сплошного, ленточного и перечета на круговых площадках постоянного радиуса)

Порода: Е среднезвешенная категория состояния СКС 427

| Ступени толщины, см | Количество деревьев по категориям состояния, шт. | | | | | | | | | | | | | | | | | Всего | в том числе подлежит рубке, % | |
|------------------------------------|--|------|------|------|------|------|------|------|-------|------|-------|------|------|------|------|------|------|--------|----------------------------------|--------|
| | 5(а,б,в) | | | | | | | | | | | | | | | | | | | |
| | 5(г,д,е) | | | | | | | | | | | | | | | | | | | |
| 1 | 2 | 3 | 4 | 5 | 6 | 7 | 8 | 9 | 10 | 11 | 12 | 13 | 14 | 15 | 16 | 17 | 18 | 19 | 20 | |
| Н | 3 | Н | 3 | Н | 3 | Н | 3 | Н | 3 | Н | 3 | Н | 3 | Н | 3 | Н | 3 | О | | |
| 1 | 2 | 3 | 4 | 5 | 6 | 7 | 8 | 9 | 10 | 11 | 12 | 13 | 14 | 15 | 16 | 17 | 18 | 19 | 20 | |
| 8 | | | | | | | | | | | | | | | | | | | | |
| 12 | | | | | | | | | | | | | | | | | | | | |
| 16 | 1 | | | | | | | | | | | | | | | | | | | #ДЕЛО! |
| 20 | 2 | | | | | | | | 5 | 0 | 5 | 0 | 0 | 0 | 0 | 0 | 0 | 0 | 0 | #ДЕЛО! |
| 24 | 2 | | | | | | | | 10 | 0 | 10 | 0 | 0 | 0 | 0 | 0 | 0 | 6 | 1,14 | 83,33% |
| 28 | 1 | | | | | | | | 10 | 0 | 10 | 0 | 0 | 0 | 0 | 0 | 0 | 12 | 4,08 | 83,33% |
| 32 | 1 | | | | | | | | 8 | 0 | 8 | 0 | 0 | 0 | 0 | 0 | 0 | 9 | 6,48 | 83,33% |
| 36 | | | | | | | | | 1 | 0 | 1 | 0 | 0 | 0 | 0 | 0 | 0 | 2 | 7,11 | 88,89% |
| 40 | | | | | | | | | 0 | 0 | 0 | 0 | 0 | 0 | 0 | 0 | 0 | 2 | 2,18 | 50,00% |
| 44 | | | | | | | | | 0 | 0 | 0 | 0 | 0 | 0 | 0 | 0 | 0 | 0 | 0 | #ДЕЛО! |
| 48 | | | | | | | | | 0 | 0 | 0 | 0 | 0 | 0 | 0 | 0 | 0 | 0 | 0 | #ДЕЛО! |
| 52 | | | | | | | | | 0 | 0 | 0 | 0 | 0 | 0 | 0 | 0 | 0 | 0 | 0 | #ДЕЛО! |
| 56 | | | | | | | | | 0 | 0 | 0 | 0 | 0 | 0 | 0 | 0 | 0 | 0 | 0 | #ДЕЛО! |
| 60 | | | | | | | | | 0 | 0 | 0 | 0 | 0 | 0 | 0 | 0 | 0 | 0 | 0 | #ДЕЛО! |
| 64 | | | | | | | | | 0 | 0 | 0 | 0 | 0 | 0 | 0 | 0 | 0 | 0 | 0 | #ДЕЛО! |
| 68 | | | | | | | | | 0 | 0 | 0 | 0 | 0 | 0 | 0 | 0 | 0 | 0 | 0 | #ДЕЛО! |
| 72 | | | | | | | | | 0 | 0 | 0 | 0 | 0 | 0 | 0 | 0 | 0 | 0 | 0 | #ДЕЛО! |
| Итого, шт. | 7 | 0 | 0 | 0 | 0 | 0 | 0 | 0 | 34 | 0 | 34 | 0 | 0 | 0 | 0 | 0 | 0 | 41 | 0 | |
| Итого, куб. м | 4 | 0 | 0 | 0 | 0 | 0 | 0 | 0 | 17 | 0 | 17 | 0 | 0 | 0 | 0 | 0 | 0 | 21 | 0 | |
| Итого, % от записа по породе | 18,2% | 0,0% | 0,0% | 0,0% | 0,0% | 0,0% | 0,0% | 0,0% | 81,8% | 0,0% | 81,8% | 0,0% | 0,0% | 0,0% | 0,0% | 0,0% | 0,0% | 100,0% | 0,0% | 81,8% |

Порода: Б средняя/звешенная категория состояния СКС 138

| Ступени тощины, см | Количество деревьев по категориям состояния, шт. | | | | | | | | | | | | | | | | | Всего | в том числе подлежит рубке, % | |
|------------------------------|--|------|-------|------|------|----------|------|------|------|------|------|------|------|------|------|------|------|--------|----------------------------------|------|
| | 5(с.б.в) | | | | | 5(г.д.е) | | | | | 18 | | | | | | | | | |
| | 1 | 2 | 3 | 4 | 5 | 6 | 7 | 8 | 9 | 10 | 11 | 12 | 13 | 14 | 15 | 16 | 17 | | | 18 |
| Н | 3 | Н | 3 | Н | 3 | Н | 3 | Н | 3 | Н | 3 | Н | 3 | О | Н | 3 | О | | | |
| 1 | 2 | 3 | 4 | 5 | 6 | 7 | 8 | 9 | 10 | 11 | 12 | 13 | 14 | 15 | 16 | 17 | 18 | 19 | 20 | |
| 8 | | | | | | | | | | | | | | | | | | | | |
| 12 | | | | | | | | | | | | | | | | | | | | |
| 16 | | | | | | | | | | | | | | | | | | | | |
| 20 | | | | | | | | | | | | | | | | | | | | |
| 24 | | | | | | | | | | | | | | | | | | | | |
| 28 | | | | | | | | | | | | | | | | | | | | |
| 32 | | | | | | | | | | | | | | | | | | | | |
| 36 | | | | | | | | | | | | | | | | | | | | |
| 40 | | | | | | | | | | | | | | | | | | | | |
| 44 | | | | | | | | | | | | | | | | | | | | |
| 48 | | | | | | | | | | | | | | | | | | | | |
| 52 | | | | | | | | | | | | | | | | | | | | |
| 56 | | | | | | | | | | | | | | | | | | | | |
| 60 | | | | | | | | | | | | | | | | | | | | |
| 64 | | | | | | | | | | | | | | | | | | | | |
| 68 | | | | | | | | | | | | | | | | | | | | |
| 72 | | | | | | | | | | | | | | | | | | | | |
| Итого, шт. | 18 | 0 | 11 | 0 | 0 | 0 | 0 | 0 | 0 | 0 | 0 | 0 | 0 | 0 | 0 | 0 | 0 | 0 | 0 | 0 |
| Итого, куб. м | 9 | 0 | 6 | 0 | 0 | 0 | 0 | 0 | 0 | 0 | 0 | 0 | 0 | 0 | 0 | 0 | 0 | 29 | 0 | 0 |
| Итого, % от запаса по породе | 61,6% | 0,0% | 38,4% | 0,0% | 0,0% | 0,0% | 0,0% | 0,0% | 0,0% | 0,0% | 0,0% | 0,0% | 0,0% | 0,0% | 0,0% | 0,0% | 0,0% | 100,0% | 0,0% | 0,0% |

По насаждению: кв 44 выд 9

СКС 2,85

| Ступени толщины, см | Количество деревьев по категориям состояния, шт. | | | | | | | | | | | | | | | | | Всего | в том числе подлежит рубке, % | | | | | | | | | | | | | | | | | | |
|------------------------------------|--|------|-------|------|------|------|------|------|------|------|------|------|------|------|------|------|------|-------|----------------------------------|------|------|------|------|------|------|----------|------|------|------|------|----------|------|------|------|------|--------|-------|
| | 1 | | | | | 2 | | | | | 3 | | | | | 4 | | | | | 5 | | | | | 5(а,б,в) | | | | | 5(г,д,е) | | | | | | |
| | Н | З | Н | З | Н | Н | З | Н | З | Н | Н | З | Н | З | Н | Н | З | | | Н | З | Н | Н | З | Н | З | Н | Н | З | Н | З | Н | Н | З | Н | З | Н |
| 1 | 0 | 0 | 0 | 0 | 0 | 0 | 0 | 0 | 0 | 0 | 0 | 0 | 0 | 0 | 0 | 0 | 0 | 0 | 0 | 0 | 0 | 0 | 0 | 0 | 0 | 0 | 0 | 0 | 0 | 0 | 0 | 0 | 0 | 0 | 0 | 0 | 19 |
| 8 | 0 | 0 | 0 | 0 | 0 | 0 | 0 | 0 | 0 | 0 | 0 | 0 | 0 | 0 | 0 | 0 | 0 | 0 | 0 | 0 | 0 | 0 | 0 | 0 | 0 | 0 | 0 | 0 | 0 | 0 | 0 | 0 | 0 | 0 | 0 | 0 | 0 |
| 12 | 0 | 0 | 0 | 0 | 0 | 0 | 0 | 0 | 0 | 0 | 0 | 0 | 0 | 0 | 0 | 0 | 0 | 0 | 0 | 0 | 0 | 0 | 0 | 0 | 0 | 0 | 0 | 0 | 0 | 0 | 0 | 0 | 0 | 0 | 0 | 0 | 0 |
| 16 | 4 | 0 | 0 | 0 | 0 | 0 | 0 | 0 | 0 | 0 | 0 | 0 | 0 | 0 | 0 | 0 | 0 | 0 | 0 | 0 | 0 | 0 | 0 | 0 | 0 | 0 | 0 | 0 | 0 | 0 | 0 | 0 | 0 | 0 | 0 | 0 | 0 |
| 20 | 8 | 0 | 6 | 0 | 0 | 0 | 0 | 0 | 0 | 0 | 0 | 0 | 0 | 0 | 0 | 0 | 0 | 0 | 0 | 0 | 0 | 0 | 0 | 0 | 0 | 0 | 0 | 0 | 0 | 0 | 0 | 0 | 0 | 0 | 0 | 0 | 0 |
| 24 | 10 | 0 | 3 | 0 | 0 | 0 | 0 | 0 | 0 | 0 | 0 | 0 | 0 | 0 | 0 | 0 | 0 | 0 | 0 | 0 | 0 | 0 | 0 | 0 | 0 | 0 | 0 | 0 | 0 | 0 | 0 | 0 | 0 | 0 | 0 | 9 | 1,68 |
| 28 | 6 | 0 | 5 | 0 | 0 | 0 | 0 | 0 | 0 | 0 | 0 | 0 | 0 | 0 | 0 | 0 | 0 | 0 | 0 | 0 | 0 | 0 | 0 | 0 | 0 | 0 | 0 | 0 | 0 | 0 | 0 | 0 | 0 | 0 | 0 | 24 | 7,96 |
| 32 | 2 | 0 | 2 | 0 | 0 | 0 | 0 | 0 | 0 | 0 | 0 | 0 | 0 | 0 | 0 | 0 | 0 | 0 | 0 | 0 | 0 | 0 | 0 | 0 | 0 | 0 | 0 | 0 | 0 | 0 | 0 | 0 | 0 | 0 | 0 | 23 | 11,83 |
| 36 | 1 | 0 | 0 | 0 | 0 | 0 | 0 | 0 | 0 | 0 | 0 | 0 | 0 | 0 | 0 | 0 | 0 | 0 | 0 | 0 | 0 | 0 | 0 | 0 | 0 | 0 | 0 | 0 | 0 | 0 | 0 | 0 | 0 | 0 | 0 | 19 | 14,05 |
| 40 | 0 | 0 | 0 | 0 | 0 | 0 | 0 | 0 | 0 | 0 | 0 | 0 | 0 | 0 | 0 | 0 | 0 | 0 | 0 | 0 | 0 | 0 | 0 | 0 | 0 | 0 | 0 | 0 | 0 | 0 | 0 | 0 | 0 | 0 | 0 | 5 | 5,11 |
| 44 | 0 | 0 | 0 | 0 | 0 | 0 | 0 | 0 | 0 | 0 | 0 | 0 | 0 | 0 | 0 | 0 | 0 | 0 | 0 | 0 | 0 | 0 | 0 | 0 | 0 | 0 | 0 | 0 | 0 | 0 | 0 | 0 | 0 | 0 | 0 | 1 | 1,23 |
| 48 | 0 | 0 | 0 | 0 | 0 | 0 | 0 | 0 | 0 | 0 | 0 | 0 | 0 | 0 | 0 | 0 | 0 | 0 | 0 | 0 | 0 | 0 | 0 | 0 | 0 | 0 | 0 | 0 | 0 | 0 | 0 | 0 | 0 | 0 | 0 | 0 | 0 |
| 52 | 0 | 0 | 0 | 0 | 0 | 0 | 0 | 0 | 0 | 0 | 0 | 0 | 0 | 0 | 0 | 0 | 0 | 0 | 0 | 0 | 0 | 0 | 0 | 0 | 0 | 0 | 0 | 0 | 0 | 0 | 0 | 0 | 0 | 0 | 0 | 0 | 0 |
| 56 | 0 | 0 | 0 | 0 | 0 | 0 | 0 | 0 | 0 | 0 | 0 | 0 | 0 | 0 | 0 | 0 | 0 | 0 | 0 | 0 | 0 | 0 | 0 | 0 | 0 | 0 | 0 | 0 | 0 | 0 | 0 | 0 | 0 | 0 | 0 | 0 | 0 |
| 60 | 0 | 0 | 0 | 0 | 0 | 0 | 0 | 0 | 0 | 0 | 0 | 0 | 0 | 0 | 0 | 0 | 0 | 0 | 0 | 0 | 0 | 0 | 0 | 0 | 0 | 0 | 0 | 0 | 0 | 0 | 0 | 0 | 0 | 0 | 0 | 0 | 0 |
| 64 | 0 | 0 | 0 | 0 | 0 | 0 | 0 | 0 | 0 | 0 | 0 | 0 | 0 | 0 | 0 | 0 | 0 | 0 | 0 | 0 | 0 | 0 | 0 | 0 | 0 | 0 | 0 | 0 | 0 | 0 | 0 | 0 | 0 | 0 | 0 | 0 | 0 |
| 68 | 0 | 0 | 0 | 0 | 0 | 0 | 0 | 0 | 0 | 0 | 0 | 0 | 0 | 0 | 0 | 0 | 0 | 0 | 0 | 0 | 0 | 0 | 0 | 0 | 0 | 0 | 0 | 0 | 0 | 0 | 0 | 0 | 0 | 0 | 0 | 0 | 0 |
| 72 | 0 | 0 | 0 | 0 | 0 | 0 | 0 | 0 | 0 | 0 | 0 | 0 | 0 | 0 | 0 | 0 | 0 | 0 | 0 | 0 | 0 | 0 | 0 | 0 | 0 | 0 | 0 | 0 | 0 | 0 | 0 | 0 | 0 | 0 | 0 | 0 | 0 |
| Итого, куб. м | 16 | 0 | 9 | 0 | 0 | 0 | 0 | 0 | 0 | 0 | 0 | 0 | 0 | 0 | 0 | 0 | 0 | 0 | 0 | 0 | 0 | 0 | 0 | 0 | 0 | 0 | 0 | 0 | 0 | 0 | 0 | 0 | 0 | 0 | 0 | 0 | 42 |
| Итого, % от запаса по породе | 37,9% | 0,0% | 21,1% | 0,0% | 0,0% | 0,0% | 0,0% | 0,0% | 0,0% | 0,0% | 0,0% | 0,0% | 0,0% | 0,0% | 0,0% | 0,0% | 0,0% | 0,0% | 0,0% | 0,0% | 0,0% | 0,0% | 0,0% | 0,0% | 0,0% | 0,0% | 0,0% | 0,0% | 0,0% | 0,0% | 0,0% | 0,0% | 0,0% | 0,0% | 0,0% | 100,0% | 41,0% |

Условные обозначения: Н - не заселено (не повреждено, не повреждено), З - заселено
стволовыми вредителями (поражено болезнями, повреждено оплеме), О - отработано вредителями.

Кезское лесничество, Чепецкое участковое лесничество
Квартал 44 выдел 9

Фото №1



Координаты:

| Широта | Долгота |
|------------|------------|
| 57.8804091 | 53.3969024 |

Фото №2



Координаты:

| Широта | Долгота |
|------------|------------|
| 57.8806241 | 53.3965403 |

Дата обследования: 26.09.2024 г.