

УТВЕРЖДАЮ:  
Заместитель министра  
природных ресурсов и охраны  
окружающей среды Удмуртской Республики  
Ю.А. Долматов  
«17» октября 2024 года

Акт  
лесопатологического обследования № 2024-23-754  
лесных насаждений Яганского лесничества  
Удмуртской Республики

Способ лесопатологического обследования: 1. Визуальный

2. Инструментальный

Участковое лесничество	Урочище (дача)	Квартал	Выдел	Площадь выдела, га	Лесопатологический выдел	Площадь лесопатологического выдела, га
без деления	-	349	14	3,3		
					1	2,5

Лесопатологическое обследование проведено на общей площади: 2,5

Кадастровый номер участка: \_\_\_\_\_  
(для участков, предоставленных в постоянное(бессрочное) пользование, аренду)

Документ о праве пользования: \_\_\_\_\_  
\_\_\_\_\_  
(тип документа о праве пользования, дата, номер, вид разрешенного использования лесов)

**Инструментальное (детальное) обследование лесных насаждений.**  
(раздел включается в акт в случае проведения лесопатологического обследования инструментальным способом)

2.1 Лесничество Яганское Участковое лесничество без деления  
Урочище(дача) Квартал 349 Выдел 14  
Лесопатологический выдел 1 Площадь лесопатологического выдела 2,5

Наличие ограничений или особенностей участка, влияющих на назначение СОМ:

\_\_\_\_\_ (отметка о наличии ООПТ, ОЗУ, водоохранной зоны, радиоактивного загрязнения лесов, угрозы возникновения очагов вредных организмов или пожарной опасности в лесах).

2.2 Фактическая таксационная характеристика лесного насаждения соответствует ( не соответствует) таксационному описанию (нужное подчеркнуть). Причины несоответствия:

Ведомость насаждений с выявленными несоответствиями таксационным описаниям приведена в приложении 1 к Акту

2.3 Состояние насаждений:  
с нарушенной устойчивостью (средневзвешенная категория состояния  $\geq 1,51 \leq 4,50$ )

с утраченной устойчивостью (средневзвешенная категория состояния  $\geq 4,51$ )

устойчивое (средневзвешенная категория состояния  $< 1,50$ )

2.4. Причины ослабления, повреждения, средневзвешенная категория состояния насаждения: погодные условия (сильные ветра), лесные насаждения с нарушенной устойчивостью, СКС - 2,75. Требуется проведение СОМ

Вид пожара	Порода	Состояние корневых лап		Состояние корневой шейки		Высушивание луба		Обугленность древесины более 1/3 высоты ствола	
		процент поврежденных от огнем корней	процент деревьев с данным повреждением	обугленность корневой шейки по окружности (1/4; 2/4; 3/4; бол)	процент деревьев с данным повреждением	по окружности и (1/4; 2/4; 3/4 ; бол)и3/4	процент деревьев с данным повреждением	по окружности ствола (менее 1/2; более 1/2)	процент деревьев с данным повреждением
1	2	3	4	5	6	7	8	9	10

2.4.1 Заселено (отработано) стволовыми вредителями:

Вид вредителя	Порода	Встречаемость заселенных деревьев, % от запаса породы	встречаемость отработанных деревьев, % от запаса породы	Степень заселения лесного насаждения (слабая, средняя)
1	2	3	4	5
стволовые вредители	Е,С		14,5	
уссурийский полиграф	П		100	

2.4.3. Поражено болезнями:

Болезнь/возбудитель	Порода	Встречаемость, % от запаса насаждения	Степень поражения лесного насаждения (слабая, средняя, сильная)
1	2	3	4

2.5. Выборке подлежит 37,6% деревьев (указывается общий % запаса деревьев, подлежащий рубке, от общего запаса насаждения), в том числе:

без признаков ослабления \_\_\_\_\_ причины ослабления \_\_\_\_\_  
 ослабленных \_\_\_\_\_ причины ослабления \_\_\_\_\_  
 сильно ослабленных \_\_\_\_\_ причины ослабления \_\_\_\_\_  
 усыхающих 0,0% причины ослабления \_\_\_\_\_

свежего сухостоя 0,0%  
 свежего ветровала 0,0%  
 свежего бурелома 0,0%

старого сухостоя 30,0%  
 старого ветровала 7,6%  
 старого бурелома 0,0%

2.6. Полнота лесного насаждения после уборки деревьев, подлежащих рубке, составит 0,4

Критическая полнота для данной категории лесных насаждений и преобладающей породы составляет не лимитируется

**ЗАКЛЮЧЕНИЕ к инструментальному обследованию участка.**

С целью предотвращения негативных процессов, снижения от их воздействия назначено:

Участковое лесничество	Урочище (дача)	Квартал	Выдел	Площадь выдела, га	Лесопатологический выдел	Площадь лесопатологического выдела, га	Вид мероприятия	Площадь мероприятия, га	Породы	Доля выбираемой древесины по запасу, %	Рекомендуемый срок проведения мероприятия
1	2	3	4	5	6	7	8	9	10	11	12
без деления	0	349	14	3,3	1	2,5	ВСП	2,5	Е	4,7%	2024-2025
									П	32,2%	
									С	0,7%	
									Б	0,0%	
									Ос	0,0%	
									Лп	0,0%	
									Л	0,0%	
									Д	0,0%	
									Я	0,0%	
									Кл	0,0%	
									Олс	0,0%	
									Ивд	0,0%	
Итого:										37,6%	


Ведомость временной пробной площади и абрис участка прилагаются (приложение 2 и 3 к Акту)

РЕКОМЕНДАЦИИ по проведению мероприятий, не относящихся к мероприятиям по предупреждению распространения вредных организмов.

Дата проведения ЛПО 24.09.2024г.

Дата составления документов 11.10.2024г.

Исполнитель работ по проведению лесопатологического обследования:  
 И.о. руководителя ГКУ УР "Лесничество им.Б.К.Филимонова"  
 Мастер леса ГКУ УР "Лесничество им. Б.К. Филимонова"

  
 Кузнецова Н.В.  
 Панфилов Э.В.

Ведомость участков леса с выявленными несоответствиями таксационным описаниям

Субъект Российской Федерации Яганское Лесничество Яганское  
Участковое лесничество без деления Уроцище(лесная дача)

1	2	3	4	5	6	7	8	9	10	Таксационная характеристика										Заложено пробных площадей
										11	12	13	14	15	16	17	18	19	20	
Источник данных	Тип проведения	Номер квартала	Номер выдела	Площадь выдела, га	Лесное назначение лесов	Категория защитных лесов	ОЗУ	Номер лесопатологического выдела	Площадь лесопатологического выдела, га	состав	попоя	возраст, лет	средняя высота, м	средний диаметр, см	тип леса	полнота	бонитет	запас, км. м/га	количество, шт.	Общая площадь, га
ТО	2021	349	14	3,3	эксплуатационные	0	участки леса вокруг населенных пунктов садовых товариществ	1	2,5	4ЕЗС3П	Е	90	24	24	ЕЛП	0,6	2	320	20	21
Ф	2024	349	14	3,3	эксплуатационные	0	участки леса вокруг населенных пунктов садовых товариществ	1	2,5	5Е5С	Е	90	24	24	ЕЛП	0,4	2	207	1	2,5
										9ПЕ+С	П		24	24		0		125		
										погибшее										

Условные обозначения:  
ТО - таксационные описания  
Ф - фактическая характеристика лесного насаждения

Исполнитель работ по проведению лесопатологического обследования:  
И.о. руководителя ГКУ УР "Лесничество им. Б.К. Филимонова"  
Мастер леса ГКУ УР "Лесничество им. Б.К. Филимонова"  
Дата составления документа 11.10.2024г.

Кузнецова Н.В.  
Панфилов Э.В.



Приложение 2  
к акту лесопатологического обследования  
утвержденному Приказом  
Минприроды России  
от 09.11.2020 № 910

1.1 Субъект Российской Федерации  
Лесничество (Лесопарк) Удмуртская Республика  
Участковое лесничество Яганское  
Квартал 349 Выдел 14 Площадь выдела 3,3  
Лесопатологический выдел 1 Площадь лесопатологического выдела 2,5

1.2. Метод перече́та:

сплошной, ленты пере́чета, круговые площадки постоянного радиуса,  
реласкопические площадки (нужное подчеркнуть).

Количество лент/площадок 1 Размеры площадок (длина\*ширина/радиус) 800\*10  
Размер временной пробной площади 0,8 га

1.3. Фактическая таксационная характеристика насаждения:

Состав	5Е5С	Возраст	90 лет;	тип леса	ЕЛП	полнота	0,4
запас на га	207	кбм;	возобновление		0		

1.4. Номер очага вредных организмов \_\_\_\_\_

Тип очага вредных организмов: эпизодический, хронический (нужное подчеркнуть).

Фаза развития очага вредных организмов: начальная, нарастания численности, собственно вспышка,  
кризис (нужное подчеркнуть).

1.5. Причина ослабления, повреждения насаждения и время:

повреждение стволовыми вредителями, уссурийским полиграфом 2020-2021 гг.

Состояние насаждения: \_\_\_\_\_

Средневзвешенная категория состояния насаждения: 2,75

1.6. Назначенные мероприятия: ВСП

Исполнитель работ по проведению лесопатологического обследования:

И.о. руководителя ГКУ УР "Лесничество им. Б.К. Филимонова"

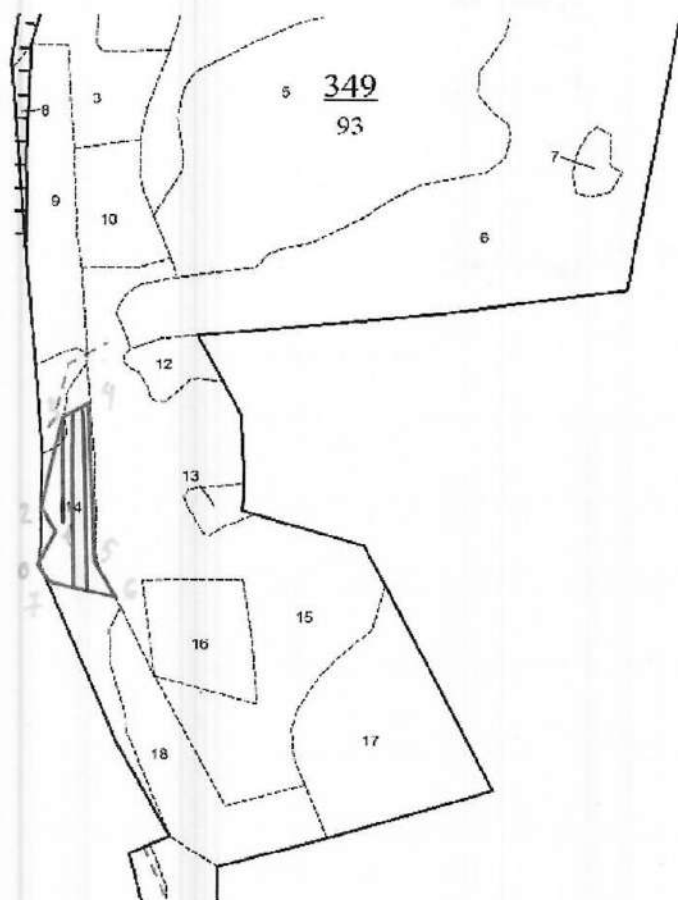
Мастер леса ГКУ УР "Лесничество им. Б.К. Филимонова"

Дата составления документа 11.10.2024 г.

 Кузнецова НВ  
Панфилов Э.В.

Абрис участка леса

Масштаб 1: 10000



Условные обозначения:

*пробная площадь (800x10) м = 0,80 га.*

№ квартала	№ выдела	№ лесопатологического выдела	Размеры ленты (круговой площадки) перечеа				Координаты начала, конца поворотных точек лент	Координаты центров круговых площадок перечеа
			№ выдела (площадки)	длина, м	ширина, м	радиус, м		
349	14	1	1				0,8	

**Пространственное размещение лесопатологических выделов**

(включается в Акт выделении лесопатологических выделов, для указания пространственного расположения поврежденных и погибших насаждений)

Номера точек	Координаты	Длина, м
0-1	56.505741 52.844288	60
1-2	56.506167 52.844718	50
2-3	56.506546 52.844245	180
3-4	56.508251 52.845190	50
4-5	56.508607 52.846220	310
5-6	56.505812 52.845790	75
6-7	56.505338 52.846305	115
7-0	56.505612 52.844322	40

Исполнитель работ по проведению лесопатологического обследования:

И.о. руководителя ГКУ УР "Лесничество им. Б.К. Филимонова"

Мастер леса ГКУ УР "Лесничество им. Б.К. Филимонова"

Дата составления документа 16.10.2024г.

*[Handwritten signature]* Кузнецова Н.В.  
*[Handwritten signature]* Панфилов Э.В.

**ВЕДОМОСТЬ ПЕРЕЧЕТА ДЕРЕВЬЕВ**  
(для сплошного, ленточного и перечета на круглых и площадках по диаметру)

Порода: Е средневзвешенная категория состояния

Ступень толщины, см	Количество деревьев по категориям состояния, шт															Всего			в том числе площадки, %					
	1			2			3			4			5							5(а,б,в)			5(г,д,е)	
	Н	З	О	Н	З	О	Н	З	О	Н	З	О	Н	З	О	Н	З	О		Н	З	О	шт	куб м
1	2	3	4	5	6	7	8	9	10	11	12	13	14	15	16	17	18	19	20					
8										0	0	0	0	0	0	0	0	0	0	0	0	0	0	0
12	16			11						0	1	0	0	0	0	0	0	1	28	2,24			3,57%	
16	33			21						0	2	0	0	0	0	0	0	2	56	10,08			13,57%	
20	23			10						0	1	0	0	0	0	0	0	1	34	10,88			2,42%	
24	13			6						0	1	0	0	0	0	0	0	1	20	10			8,00%	
28	17			13						0	3	0	0	0	0	0	0	3	33	24,42			9,09%	
32	13			11						0	1	0	0	0	0	0	0	1	25	25,5			4,09%	
36	1			2						0	3	0	0	0	0	0	0	3	6	8,1			4,04%	
40	2			1						0	1	0	0	0	0	0	0	1	4	6,88			2,80%	
44				1						0	1	0	0	0	0	0	0	1	2	4,28			3,04%	
48										0	0	0	0	0	0	0	0	0	0	0			0,00%	
52										0	0	0	0	0	0	0	0	0	0	0			0,00%	
56										0	0	0	0	0	0	0	0	0	0	0			0,00%	
60										0	0	0	0	0	0	0	0	0	0	0			0,00%	
64										0	0	0	0	0	0	0	0	0	0	0			0,00%	
68										0	0	0	0	0	0	0	0	0	0	0			0,00%	
72										0	0	0	0	0	0	0	0	0	0	0			0,00%	
Итого, шт.	118	0	76	0	0	0	0	0	0	0	14	0	0	0	0	0	0	14	208					
Итого, куб м	52	0	38	0	0	0	0	0	0	0	12	0	0	0	0	0	0	12	102					
Итого, % от запаса по породе	50,5%	0,0%	37,4%	0,0%	0,0%	0,0%	0,0%	0,0%	0,0%	12,1%	0,0%	0,0%	0,0%	0,0%	0,0%	0,0%	0,0%	12,1%	100,0%				12,1%	

Порода: П средневзвешенная категория состояния

Ступень толщины, см	Количество деревьев по категориям состояния, шт															Всего			в том числе площадки, %					
	1			2			3			4			5							5(а,б,в)			5(г,д,е)	
	Н	З	О	Н	З	О	Н	З	О	Н	З	О	Н	З	О	Н	З	О		Н	З	О	шт	куб м
1	2	3	4	5	6	7	8	9	10	11	12	13	14	15	16	17	18	19	20					
8										0	0	0	0	0	0	0	0	0	0	0	0	0	0	0
12										0	16	0	0	0	0	0	0	0	16	1,28			100,00%	
16										0	25	0	0	0	0	0	0	25	25	4,25			100,00%	
20										0	33	0	0	0	0	0	0	33	33	9,9			100,00%	
24										0	28	0	0	0	0	0	0	28	28	13,44			100,00%	
28										0	14	0	0	0	0	0	0	14	14	9,8			100,00%	
32										0	12	0	0	0	0	0	0	12	12	14,76			100,00%	
36										0	12	0	0	0	0	0	0	12	12	15,24			100,00%	
40										0	7	0	0	0	0	0	0	7	7	11,34			100,00%	
44										0	3	0	0	0	0	0	0	3	3	6,03			100,00%	
48										0	1	0	0	0	0	0	0	1	1	2,44			100,00%	
52										0	0	0	0	0	0	0	0	0	0	0			0,00%	
56										0	0	0	0	0	0	0	0	0	0	0			0,00%	
60										0	0	0	0	0	0	0	0	0	0	0			0,00%	
64										0	0	0	0	0	0	0	0	0	0	0			0,00%	
68										0	0	0	0	0	0	0	0	0	0	0			0,00%	
72										0	0	0	0	0	0	0	0	0	0	0			0,00%	
Итого, шт.	0	0	0	0	0	0	0	0	0	0	151	0	0	0	0	0	0	151	151					
Итого, куб м	0	0	0	0	0	0	0	0	0	0	85	0	0	0	0	0	0	85	85					
Итого, % от запаса по породе	0,0%	0,0%	0,0%	0,0%	0,0%	0,0%	0,0%	0,0%	0,0%	####	0,0%	0,0%	0,0%	0,0%	0,0%	0,0%	0,0%	100,0%	100,0%				100,0%	

Порода: С средневзвешенная категория состояния



Ступени толщины, см	Количество деревьев по категориям состояния, шт.																		Всего		Итого, % от запаса по породе				
	1			2			3			4			5			6-б, в, г			Ст. лес			шт	куб. м	в том числе бол. вет. п. б. в. %	
	Н	З	О	Н	З	О	Н	З	О	Н	З	О	Н	З	О	Н	З	О	18	19					
8																									
12	8			1																	1	10	0,88	10,00%	
16	9			1																	10	1,8	0,16%		
20	6			2																	8	2,64	0,16%		
24	21			9																	1	24	15,84	3,23%	
28	15			3																	18	15,14	0,00%		
32	5			8																	13	12,87	0,00%		
36	6			3																	1	10	12,9	10,00%	
40	4			3																	0	7	11,34	0,00%	
44	1			1																	0	2	3,98	0,00%	
48				1																	1	1	2,39	0,00%	
52																					0	0	0	0,00%	
56																					0	0	0	0,00%	
60																					0	0	0	0,00%	
64																					0	0	0	0,00%	
68																					0	0	0	0,00%	
72																					0	0	0	0,00%	
Итого, шт.	75	0		32	0	0	0	0	0	0	3	0	0	0	0	0	0	0	0	3	110				
Итого, куб. м	47	0		29	0	0	0	0	0	0	2	0	0	0	0	0	0	0	0	2		78			
Итого, % от запаса по породе	60,6%	0,0%		37,0%	0,0%	0,0%	0,0%	0,0%	0,0%	0,0%	2,4%	0,0%	0,0%	0,0%	0,0%	0,0%	0,0%	0,0%	0,0%	2,4%	100,0%				

По насаждению: \_\_\_\_\_ среднезвешенная категория состояния

Ступени толщины, см	Количество деревьев по категориям состояния, шт.																	Всего			
	1		2		3		4		5		5(а,б,в)			5(г,д,е)			шт./куб.м			в том числе подлежит рубке, %	
	Н	З	Н	З	Н	З	Н	З	Н	З	Н	З	О	Н	З	О		18	19		
1	2	3	4	5	6	7	8	9	10	11	12	13	14	15	16	17					
8	0	0	0	0	0	0	0	0	0	0	0	0	0	0	0	0	0	0	0	0	#ДЕЛ/0!
12	24	0	12	0	0	0	0	0	0	18	0	0	0	0	0	18	54	4,4	33,3%		
16	42	0	22	0	0	0	0	0	0	27	0	0	0	0	0	27	91	16,13	29,7%		
20	29	0	12	0	0	0	0	0	0	34	0	0	0	0	0	34	75	23,42	45,3%		
24	34	0	15	0	0	0	0	0	0	30	0	0	0	0	0	30	79	39,25	38,0%		
28	32	0	16	0	0	0	0	0	0	17	0	0	0	0	0	17	65	47,36	26,2%		
32	18	0	19	0	0	0	0	0	0	13	0	0	0	0	0	13	50	50,13	26,0%		
36	7	0	5	0	0	0	0	0	0	16	0	0	0	0	0	16	28	36,24	57,1%		
40	6	0	4	0	0	0	0	0	0	8	0	0	0	0	0	8	18	29,56	44,4%		
44	1	0	2	0	0	0	0	0	0	4	0	0	0	0	0	4	7	14,29	57,1%		
48	0	0	1	0	0	0	0	0	0	1	0	0	0	0	0	1	2	4,83	50,0%		
52	0	0	0	0	0	0	0	0	0	0	0	0	0	0	0	0	0	0	0	#ДЕЛ/0!	
56	0	0	0	0	0	0	0	0	0	0	0	0	0	0	0	0	0	0	0	#ДЕЛ/0!	
60	0	0	0	0	0	0	0	0	0	0	0	0	0	0	0	0	0	0	0	#ДЕЛ/0!	
64	0	0	0	0	0	0	0	0	0	0	0	0	0	0	0	0	0	0	0	#ДЕЛ/0!	
68	0	0	0	0	0	0	0	0	0	0	0	0	0	0	0	0	0	0	0	#ДЕЛ/0!	
72	0	0	0	0	0	0	0	0	0	0	0	0	0	0	0	0	0	0	0	#ДЕЛ/0!	
Итого, куб. м	99	0	67	0	0	0	0	0	0	100	0	0	0	0	0	100		266			
Итого, % от запаса по породе	37,2%	0,0%	25,2%	0,0%	0,0%	0,0%	0,0%	0,0%	0,0%	37,6%	0,0%	0,0%	0,0%	0,0%	0,0%	37,6%	100,0%			37,6%	

Яганское лесничество

Кв.349 выдел 14

Фото №1. Координаты: 56.505741, 52.844288



Фото №2.

Координаты: 56.508251, 52.845190



Дата обследования: 24.09.2024 г.