

УТВЕРЖДАЮ:
Заместитель министра
природных ресурсов и охраны
окружающей среды Удмуртской Республики
Ю.А. Долматов
« 17 » октября 2024 года

Акт
лесопатологического обследования № 2024-10-746
лесных насаждений Увинское лесничества
Удмуртской Республики

Способ лесопатологического обследования: 1. Визуальный
2. Инструментальный

Участковое лесничество	Урочище (дача)	Квартал	Выдел	Площадь выдела, га	Лесопатологический выдел	Площадь лесопатологического выдела, га
Ува-Туклинское		104	1	9,6		
					1	0,4

Лесопатологическое обследование проведено на общей площади: 0,4

Кадастровый номер участка: _____
(для участков, предоставленных в постоянное(бессрочное) пользование, аренду)

Документ о праве пользования: _____

(тип документа о праве пользования, дата, номер, вид разрешенного использования лесов)

Инструментальное (детальное) обследование лесных насаждений.
(раздел включается в акт в случае проведения лесопатологического обследования инструментальным способом)

2.1 Лесничество
Урочище(дача)

Увинское
Квартал

Участковое лесничество
104 Выдел 1

Уви-Туклинское

Лесопатологический выдел

1

Площадь лесопатологического выдела

0,4

Наличие ограничений или особенностей участка, влияющих на назначение СОМ:
Категория защитных лесов:-

ОЗУ: Уч-ки леса вокруг нас. пунктов, садов, товар.

(отметка о наличии ООПТ, ОЗУ, водоохранной зоны, радиоактивного загрязнения лесов, угрозы возникновения очагов вредных организмов или пожарной опасности в лесах).

2.2 Фактическая таксационная характеристика лесного насаждения соответствует (не соответствует) таксационному описанию (нужное подчеркнуть). Причины несоответствия:

Ведомость насаждений с выявленными несоответствиями таксационным описаниям приведена в приложении 1 к Акту

2.3 Состояние насаждений:

с нарушенной устойчивостью (средневзвешенная категория состояния $\geq 1,51 \leq 4,50$)

с утраченной устойчивостью (средневзвешенная категория состояния $\geq 4,51$)

устойчивое (средневзвешенная категория состояния $< 1,50$)

2.4. Причины ослабления, повреждения, средневзвешенная категория состояния насаждения:

Короед-Типограф, уссурийский полиграф, СКС-2,68 ослабленные лесные насаждения. Требуется проведение СОМ (ВСР)

Вид пожара	Порода	Состояние корневых лап		Состояние корневой шейки		Высушивание дуба		Обугленность древесины более 1/3 высоты ствола	
		процент поврежденных от огнем корней	процент деревьев с данным повреждением	Обугленность древесины корневой шейки по окружности (1/4; 2/4; 3/4; бол)	процент деревьев с данным повреждением	по окружности (1/4; 2/4; 3/4; бол); болы 3/4	процент деревьев с данным повреждением	по окружности ствола (менее 1/2; более 1/2)	процент деревьев с данным повреждением
1	2	3	4	5	6	7	8	9	10

2.4.1 Заселено (отработано) стволовыми вредителями:

Вид вредителя	Порода	Встречаемость заселенных деревьев, % от запаса породы	Встречаемость отработанных деревьев, %	Степень заселения лесного насаждения
1	2	3	4	5
Короед-Типограф	Ель		32,73%	
уссурийский полиграф	Пихта		27,62%	

2.4.3. Поражено болезнями:

Болезнь/возбудитель	Порода	Встречаемость, % от запаса насаждения	Степень поражения лесного насаждения (слабая, средняя, сильная)
1	2	3	4

2.5. Выборке подлежит 11,7% деревьев (указывается общий % запаса деревьев, подлежащий рубке, от общего запаса насаждения), в том числе:

без признаков ослабления причины ослабления _____
 ослабленных причины ослабления _____
 сильно ослабленных причины ослабления _____
 усыхающих 0,0% причины ослабления _____

свежего сухостоя 2,3%
 свежего ветровала 0,0%
 свежего бурелома 0,0%

старого сухостоя 9,4%
 старого ветровала 0,0%
 старого бурелома 0,0%

2.6. Полнота лесного насаждения после уборки деревьев, подлежащих рубке, составит 0,6

Критическая полнота для данной категории лесных насаждений и преобладающей породы составляет не лимитируется

ЗАКЛЮЧЕНИЕ к инструментальному обследованию участка.

С целью предотвращения негативных процессов, снижения от их воздействия назначено:

Участковое лесничество	Урочище (дача)	Квартал	Выдел	Площадь выдела, га	Лесопатологический выдел	Площадь лесопатологического выдела, га	Вид мероприятия	Площадь мероприятия, га	Породы	Доля выбираемой древесины по запасу, %	Рекомендуемый срок проведения
1	2	3	4	5	6	7	8	9	10	11	12
Ува-Туклинское		104	1	9,6	1	0,4	СРВ	0,4	Е	9,4%	2024-2025
									П	2,3%	
									С	0,0%	
									Б	0,0%	
									Ос	0,0%	
									Лп	0,0%	
									Л	0,0%	
									Д	0,0%	
									Я	0,0%	
									Кл	0,0%	
									Оле	0,0%	
									Ивд	0,0%	
Итого:										11,7%	

Ведомость временной пробной площади и абрис участка прилагаются (приложение 2 и 3 к Акту)

РЕКОМЕНДАЦИИ по проведению мероприятий, не относящихся к мероприятиям по предупреждению распространения вредных организмов.

Дата проведения ЛПО 23.09.2024г.

Дата составления документов 11.10.2024г.

Исполнитель работ по проведению лесопатологического обследования:

Руководитель ГКУ УР "Увинское лесничество"

 Соколов, И.Е.

Лесничий Ува-Туклинского участкового лесничества ГКУ УР "Увинское лесничество"

 Пермяков, А.С.

1.1 Субъект Российской Федерации
Лесничество (Лесопарк)
Участковое лесничество

Удмуртская Республика
Увинское
Ува-Туклинское
Площадь выдела 9,6

Квартал 104 Выдел 1
Лесопатологический выдел 1
Площадь лесопатологического выдела 0,4

1.2. Метод перече́та:

сплошной, ленты пере́чета, круговые площадки постоянного радиуса,
реласкопические площадки (нужное подчеркнуть).

Количество лент/площадок 1 Размеры площадок (длина*ширина/радиус) 0
Размер временной пробной площади 0,4 га

1.3. Фактическая таксационная характеристика насаждения:

Состав 6Б10с3Е Возраст 80 лет; тип леса ЕКС полнота 0,6
запас на га 223,7 кубм; возобновление 10Е (30) 3 м, 1 тыс.шт/га, благонадежный

1.4. Номер очага вредных организмов _____

Тип очага вредных организмов: эпизодический, хронический (нужное подчеркнуть).

Фаза развития очага вредных организмов: начальная, нарастания численности, собственно вспышка,
кризис (нужное подчеркнуть).

1.5. Причина ослабления, повреждения насаждения и время:

Короед-Типограф, уссурийский полиграф

Состояние насаждения: _____

Средневзвешенная категория состояния насаждения: 2,68

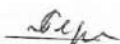
1.6. Назначенные мероприятия: СРВ

Исполнитель работ по проведению лесопатологического обследования:

Руководитель ГКУ УР "Увинское лесничество"


Соколов.И.Е.

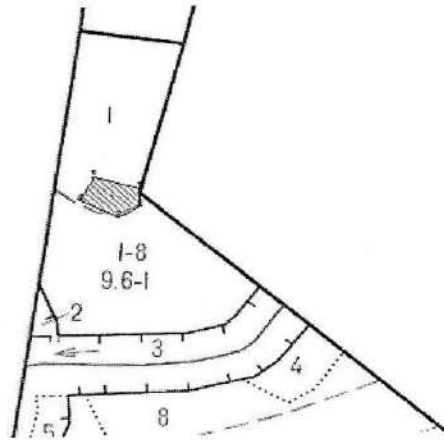
Лесничий Ува-Туклинского участкового лесничества
ГКУ УР "Увинское лесничество"


Пермяков.А.С.

Дата составления документа 11.10.2024.

Абрис участка леса

Масштаб 1:10:0000



Условные обозначения: _____

№ квартала	№ выдела	№ лесопатологического выдела	Размеры ленты (круговой площадки) перечета					Координаты начала конца поворотных точек лент перечета/центров круговых площадок перечета
			№ выдела (площадки)	длина, м	ширина, м	радиус, м	площадь, га	
104	1	1					0.4	

Пространственное размещение лесопатологических выделов
(включается в Акт выделении лесопатологических выделов, для указания пространственного расположения поврежденных и погибших насаждений)

Номера точек	Координаты	Длина, м
1-2	57.00428,52.06095	28
2-3	57.00402,52.06095	36
3-4	57.00385,52.06043	66
4-5	57.00412,52.05943	45
5-1	57.00445 52.05979	73

Исполнитель работ по проведению лесопатологического обследования:

Руководитель ГКУ УР "Увинское лесничество"

 Соболев.И.Е.

Лесничий Ува-Туклинского участкового лесничества
ГКУ УР "Увинское лесничество"

 Пермяков.А.С.

Дата составления документа 11.10.2020г.

Порода: Е средневзвешенная категория состояния

Ступени толщины, см	Количество деревьев по категориям состояния, шт.															Всего		в том числе подложит рубко, %	
	1		2		3		4		5		S(а,б,в)			S(г,д,е)					
	Н	З	Н	З	Н	З	Н	З	Н	З	Н	З	О	Н	З	О	шт./куб.м		20
8																			
12										0	0	0	0	0	0	0	0	0	0
16										0	0	0	0	0	0	0	0	0	0
20										1									
24										8									
28										3									
32										3									
36										3									
40										3									
44										1									
48										2									
52										0									
56										0									
60										0									
64										0									
68										0									
72										0									
Итого, шт.	0	0	0	0	0	24	0	0	0	17	0	0	0	0	0	0	0	0	0
Итого, куб. м	0	0	0	0	0	20	0	0	0	10	0	0	0	0	0	0	0	0	0
Итого, % от запаса по породе	0,0%	0,0%	0,0%	0,0%	0,0%	67,3%	0,0%	0,0%	0,0%	32,7%	0,0%	0,0%	0,0%	0,0%	0,0%	0,0%	0,0%	0,0%	0,0%

Порода: П средневзвешенная категория состояния

Ступени толщины, см	Количество деревьев по категориям состояния, шт.															Всего		в том числе подложит рубко, %	
	1		2		3		4		5		S(а,б,в)			S(г,д,е)					
	Н	З	Н	З	Н	З	Н	З	Н	З	Н	З	О	Н	З	О	шт./куб.м		20
8																			
12										0	0	0	0	0	0	0	0	0	0
16										0	0	0	0	0	0	0	0	0	0
20										0	2	0	0	2	0	0	0	0	0
24										0	4	0	0	4	0	0	0	0	0
28										0	2	0	0	2	0	0	0	0	0
32										1									
36										3									
40										1									
44										0	0	0	0	0	0	0	0	0	0
48										0	0	0	0	0	0	0	0	0	0
52										0	0	0	0	0	0	0	0	0	0
56										0	0	0	0	0	0	0	0	0	0
60										0	0	0	0	0	0	0	0	0	0
64										0	0	0	0	0	0	0	0	0	0
68										0	0	0	0	0	0	0	0	0	0
72										0	0	0	0	0	0	0	0	0	0
Итого, шт.	0	0	0	0	0	9	0	0	0	8	0	0	8	0	0	0	0	0	0
Итого, куб. м	0	0	0	0	0	6	0	0	0	2	0	0	2	0	0	0	0	0	0
Итого, % от запаса по породе	0,0%	0,0%	0,0%	0,0%	0,0%	72,4%	0,0%	0,0%	0,0%	27,6%	0,0%	0,0%	#####	0,0%	0,0%	0,0%	0,0%	0,0%	0,0%

Порода: Б средневзвешенная категория состояния

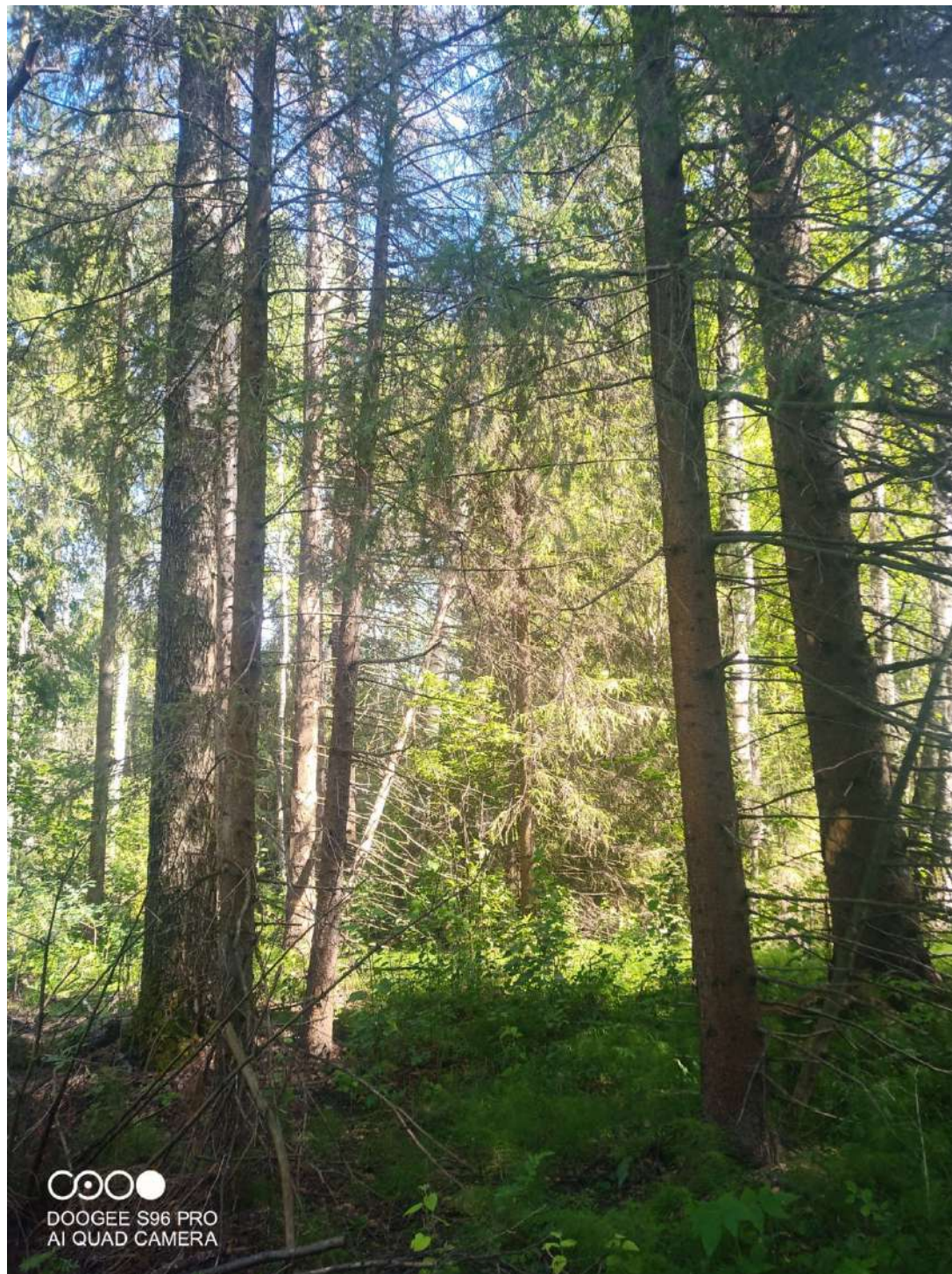
Ступени толщины, см	Количество деревьев по категориям состояния, шт.																	Всего		в том числе подзажит рубка, %					
	1		2		3		4		5		5(а,б,в)			5(г,д,е)			шт./куб.м	19							
	Н	З	Н	З	Н	З	Н	З	Н	З	Н	З	О	Н	З	О			18		20				
8										0	0	0	0	0	0	0	0	0	0	0	0	0	0	#ДЕЛ/0!	
12										0	0	0	0	0	0	0	0	0	0	0	0	0	0	0	#ДЕЛ/0!
16										0	0	0	0	0	0	0	0	0	0	0	0	0	0	0	#ДЕЛ/0!
20	2						3			0	0	0	0	0	0	0	0	0	0	0	0	5	1,45	0	
24	16						3			0	0	0	0	0	0	0	0	0	0	0	0	19	8,17	0	
28	11						6			0	0	0	0	0	0	0	0	0	0	0	0	17	10,54	0	
32	4						16			0	0	0	0	0	0	0	0	0	0	0	0	20	16,8	0	
36	8									0	0	0	0	0	0	0	0	0	0	0	0	8	8,8	0	
40	1									0	0	0	0	0	0	0	0	0	0	0	0	1	1,41	0	
44										0	0	0	0	0	0	0	0	0	0	0	0	0	0	0	#ДЕЛ/0!
48										0	0	0	0	0	0	0	0	0	0	0	0	0	0	0	#ДЕЛ/0!
52										0	0	0	0	0	0	0	0	0	0	0	0	0	0	0	#ДЕЛ/0!
56										0	0	0	0	0	0	0	0	0	0	0	0	0	0	0	#ДЕЛ/0!
60										0	0	0	0	0	0	0	0	0	0	0	0	0	0	0	#ДЕЛ/0!
64										0	0	0	0	0	0	0	0	0	0	0	0	0	0	0	#ДЕЛ/0!
68										0	0	0	0	0	0	0	0	0	0	0	0	0	0	0	#ДЕЛ/0!
72										0	0	0	0	0	0	0	0	0	0	0	0	0	0	0	#ДЕЛ/0!
Итого, шт.	42	0	0	0	0	0	28	0	0	0	0	0	0	0	0	0	0	0	0	0	0	70			
Итого, куб. м	28	0	0	0	0	0	19	0	0	0	0	0	0	0	0	0	0	0	0	0	0		47		
Итого, % от запаса по породе	59,0%	0,0%	0,0%	0,0%	0,0%	0,0%	41,0%	0,0%	0,0%	0,0%	0,0%	0,0%	0,0%	0,0%	0,0%	0,0%	0,0%	0,0%	0,0%	0,0%	0,0%	100,0%		0,0%	

Порода: Ос средневзвешенная категория состояния

Ступени толщины, см	Количество деревьев по категориям состояния, шт.																	Всего		в том числе подзажит рубка, %					
	1		2		3		4		5		5(а,б,в)			5(г,д,е)			шт./куб.м	19							
	Н	З	Н	З	Н	З	Н	З	Н	З	Н	З	О	Н	З	О			18		20				
8										0	0	0	0	0	0	0	0	0	0	0	0	0	0	0	#ДЕЛ/0!
12										0	0	0	0	0	0	0	0	0	0	0	0	0	0	0	#ДЕЛ/0!
16							1			0	0	0	0	0	0	0	0	0	0	0	0	1	0,18	0	
20							5			0	0	0	0	0	0	0	0	0	0	0	0	5	1,55	0	
24							5			0	0	0	0	0	0	0	0	0	0	0	0	5	2,4	0	
28							5			0	0	0	0	0	0	0	0	0	0	0	0	5	3,45	0	
32							4			0	0	0	0	0	0	0	0	0	0	0	0	4	3,92	0	
36							4			0	0	0	0	0	0	0	0	0	0	0	0	4	5,16	0	
40										0	0	0	0	0	0	0	0	0	0	0	0	0	0	0	#ДЕЛ/0!
44										0	0	0	0	0	0	0	0	0	0	0	0	0	0	0	#ДЕЛ/0!
48										0	0	0	0	0	0	0	0	0	0	0	0	0	0	0	#ДЕЛ/0!
52										0	0	0	0	0	0	0	0	0	0	0	0	0	0	0	#ДЕЛ/0!
56										0	0	0	0	0	0	0	0	0	0	0	0	0	0	0	#ДЕЛ/0!
60										0	0	0	0	0	0	0	0	0	0	0	0	0	0	0	#ДЕЛ/0!
64										0	0	0	0	0	0	0	0	0	0	0	0	0	0	0	#ДЕЛ/0!
68										0	0	0	0	0	0	0	0	0	0	0	0	0	0	0	#ДЕЛ/0!
72										0	0	0	0	0	0	0	0	0	0	0	0	0	0	0	#ДЕЛ/0!
Итого, шт.	0	0	0	0	0	0	24	0	0	0	0	0	0	0	0	0	0	0	0	0	0	24			
Итого, куб. м	0	0	0	0	0	0	17	0	0	0	0	0	0	0	0	0	0	0	0	0	0		17		
Итого, % от запаса по породе	0,0%	0,0%	0,0%	0,0%	0,0%	0,0%	###	0,0%	0,0%	0,0%	0,0%	0,0%	0,0%	0,0%	0,0%	0,0%	0,0%	0,0%	0,0%	0,0%	0,0%	100,0%		0,0%	

Увинское лесничество, Ува-Туклинское участковое лесничество
квартал 104 выдел 1

Фото 1



57.004195, 52.060110

Фото 2



57.004241, 52.059295

Фото 3



57.004224, 52.060046

Дата обследования: 23.09.2024 г.