

УТВЕРЖДАЮ:
Заместитель министра
природных ресурсов и охраны
окружающей среды Удмуртской Республики
Ю.А. Долматов
« 17 » октября 2024 года

Акт
лесопатологического обследования № 2024-20-740
лесных насаждений Увинское лесничества
Удмуртской Республики

Способ лесопатологического обследования: 1. Визуальный

2. Инструментальный

Участковое лесничество	Урочище (дача)	Квартал	Выдел	Площадь выдела, га	Лесопатологический выдел	Площадь лесопатологического выдела, га
Ува-Гуклинское		13	50	5,5		
					1	5,5

Лесопатологическое обследование проведено на общей площади: 5,5

Кадастровый номер участка: _____
(для участков, предоставленных в постоянное(бессрочное) пользование, аренду)

Документ о праве пользования: _____

(тип документа о праве пользования, дата, номер, вид разрешенного использования лесов)

Инструментальное (детальное) обследование лесных насаждений.
(раздел включается в акт в случае проведения лесопатологического обследования инструментальным способом)

2.1 Лесничество
Урочище(дача)

Увинское
Квартал

Участковое лесничество
13 Выдел 50

Ува-Туклинское

Лесопатологический выдел

1

Площадь лесопатологического выдела

5,5

Наличие ограничений или особенностей участка, влияющих на назначение СОМ:

(отметка о наличии ООПТ, ОЗУ, водоохранной зоны, радиационного загрязнения лесов, угрозы возникновения очагов вредных организмов или пожарной опасности в лесах).

2.2 Фактическая таксационная характеристика лесного насаждения соответствует (не соответствует) таксационному описанию (нужное подчеркнуть). Причины несоответствия:

Ведомость насаждений с выявленными несоответствиями таксационным описаниям приведена в приложении 1 к Акту

2.3 Состояние насаждений:
с нарушенной устойчивостью (средневзвешенная категория состояния $\geq 1,51 \leq 4,50$)



с утраченной устойчивостью (средневзвешенная категория состояния $\geq 4,51$)

устойчивое (средневзвешенная категория состояния $< 1,50$)

2.4. Причины ослабления, повреждения, средневзвешенная категория состояния насаждения:

Короед-Типограф, СКС- 2,65

ослабленные лесные насаждения. Требуется проведение СОМ (ВСП)

Вид пожара	Порода	Состояние корневых лап		Состояние корневой шейки		Высушивание дуба		Обугленность древесины более 1/3 высоты ствола	
		процент поврежденных огнем корней	процент деревьев с данным повреждением	Обугленность древесины корневой шейки по окружности (1/4; 2/4; 3/4; 6)	процент деревьев с данным повреждением	по окружности и (1/4; 2/4; 3/4; больше 3/4)	процент деревьев с данным повреждением	по окружности ствола (менее 1/2; более 1/2)	процент деревьев с данным повреждением
1	2	3	4	5	6	7	8	9	10

2.4.1 Заселено (отработано) стволовыми вредителями:

Вид вредителя	Порода	Встречаемость заселенных деревьев, % от запаса породы	Встречаемость отработанных деревьев, %	Степень заселения лесного насаждения
1	2	3	4	5
Короед-Типограф	Ель		2,35%	

2.4.3. Поражено болезнями:

Болезнь/возбудитель	Порода	Встречаемость, % от запаса насаждения	Степень поражения лесного насаждения (слабая, средняя, сильная)
1	2	3	4

2.5. Выборке подлежит 1,4% деревьев (указывается общий % запаса деревьев, подлежащий рубке, от общего запаса насаждения), в том числе:

без признаков ослабления причины ослабления _____
 ослабленных причины ослабления _____
 сильно ослабленных причины ослабления _____
 усыхающих 0,0% причины ослабления _____

свежего сухостоя 0,0%
 свежего ветровала 0,0%
 свежего бурелома 0,0%

старого сухостоя 1,4%
 старого ветровала 0,0%
 старого бурелома 0,0%

2.6. Полнота лесного насаждения после уборки деревьев, подлежащих рубке, составит 0,5

Критическая полнота для данной категории лесных насаждений и преобладающей породы составляет 0,5

ЗАКЛЮЧЕНИЕ к инструментальному обследованию участка.

С целью предотвращения негативных процессов, снижения от их воздействия назначено:

Участковое лесничество	Урочище (дача)	Квартал	Выдел	Площадь выдела, га	Лесопатологический выдел	Площадь лесопатологического выдела, га	Вид мероприятия	Площадь мероприятия, га	Породы	Доля выбрасываемой древесины по запасу, %	Рекомендуемый срок проведения
1	2	3	4	5	6	7	8	9	10	11	12
Ува-Туклинское		13	50	5,5	1	5,5	СРВ	5,5	Е	1,4%	2024-2025
									П	0,0%	
									С	0,0%	
									Б	0,0%	
									Ос	0,0%	
									Лп	0,0%	
									Л	0,0%	
									Д	0,0%	
									Я	0,0%	
									Кл	0,0%	
									Оле	0,0%	
									Ивд	0,0%	
Итого:										1,4%	

Ведомость временной пробной площади и абрис участка прилагаются (приложение 2 и 3 к Акту)

РЕКОМЕНДАЦИИ по проведению мероприятий, не относящихся к мероприятиям по предупреждению распространения вредных организмов.

Дата проведения ЛПО 23.09.2024г.

Дата составления документов 11.10.2024г.

Исполнитель работ по проведению лесопатологического обследования:

Зам.руководитель ГКУ УР "Увинское лесничество"

Шникина А.Н.

Лесничий Ува-Туклинского участкового лесничества ГКУ УР "Увинское лесничество"

Пермяков А.С.

1.1 Субъект Российской Федерации
Лесничество (Лесопарк)
Участковое лесничество

Удмуртская Республика
Увинское
Ува-Туклинское

Квартал 13 Выдел 50

Площадь выдела 5,5

Лесопатологический выдел 1

Площадь лесопатологического выдела 5,5

1.2. Метод перечега:

сплошной, ленты перечета, круговые площадки постоянного радиуса,
реласкопические площадки (нужное подчеркнуть).

Количество лент/площадок 3

Размеры площадок (длина*ширина/радиус) 177*10

Размер временной пробной площадки 0,5 га

1.3. Фактическая таксационная характеристика насаждения:

Состав 4Е1П3Ос Возраст 80 лет; тип леса ЕШТ полнота 0,5
ИБ1Олс

запас на га 242,74 кубм; возобновление 0

1.4. Номер очага вредных организмов _____

Тип очага вредных организмов: эпизодический, хронический (нужное подчеркнуть).

Фаза развития очага вредных организмов: начальная, нарастания численности, собственно вспышка,
кризисе (нужное подчеркнуть).

1.5. Причина ослабления, повреждения насаждения и время:

Короед-Типограф.


Состояние насаждения: _____

Средневзвешенная категория состояния насаждения: 2,65


1.6. Назначенные мероприятия: _____
СРВ

Исполнитель работ по проведению лесопатологического обследования:

Зам.руководитель ГКУ УР "Увинское лесничество"

 Шишкина А.Н.

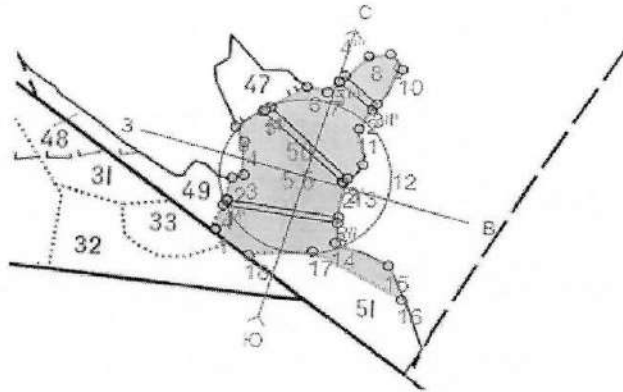
Лесничий Ува-Туклинского участкового лесничества
ГКУ УР "Увинское лесничество"

 Пермяков А.С.

Дата составления документа 11.10.2024г.

Абрис участка леса

Масштаб 1:10:0000



Условные обозначения: _____

№ квартала	№ выдела	№ лесопатологического выдела	Размеры ленты (круговой площадки) перечета					Координаты начала, конца поворотных точек лент перечета/центров круговых площадок перечета
			№ выдела (площадки)	длина, м	ширина, м	радиус, м	площадь, га	
13	50	50	1	171	10		0.2	
			2	177	10		0.2	
			3	69	13		0.1	

Пространственное размещение лесопатологических выделов
(включается в Акт выделении лесопатологических выделов, для указания пространственного расположения поврежденных и погибших насаждений)

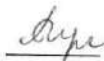
Номера точек	Координаты	Длина, м
1-2	57.07749 52.11097	90
2-3	57.07827 52.11150	19
3-4	57.07846 52.11185	55
4-5	57.07881 52.11182	29
5-6	57.07912 52.11159	130
6-7	57.07973 52.11339	32
7-8	57.07964 52.11389	89
8-9	57.08024 52.11496	33
9-10	57.08024 52.11554	32
10-11	57.08009 52.11576	123
11-12	57.07930 52.11486	60
12-13	57.07848 52.11478	43
13-14	57.07827 52.11447	100
14-15	57.07734 52.11425	90
15-16	57.07698 52.11554	61
16-17	57.07645 52.11597	160
17-18	57.07715 52.11344	98
18-1	57.07715 52.11185	67

Исполнитель работ по проведению лесопатологического обследования:

Зам.руководитель ГКУ УР "Увинское лесничество"

 Шишкина А.Н

Лесничий Ува-Туклинского участкового лесничества
ГКУ УР "Увинское лесничество"

 Пермяков.А.С

Дата составления документа 11.10.2024г.

Порода: Е средневзвешенная категория состояния

Ступени толщины, см	Количество деревьев по категориям состояния, шт.																Всего		в том числе подлежит рубке, %	
	1		2		3		4		5		5(п.б.в)			5(г.д.с)			шт./куб.м	20		
	Н	З	Н	З	Н	З	Н	З	Н	З	Н	З	О	Н	З	О				18
1	2	3	4	5	6	7	8	9	10	11	12	13	14	15	16	17	18	19	20	
8										0	0	0	0	0	0	0	0	0	#ДЕЛ/0!	
12										0	0	0	0	0	0	0	0	0	#ДЕЛ/0!	
16										0	0	0	0	0	0	0	0	0	0,00%	
20						5				0	0	0	0	0	0	0	0	4	1,28	0,00%
24						4				0	0	0	0	0	0	0	0	19	9,5	0,00%
28						19				0	0	0	0	0	0	0	0	16	11,84	6,25%
32						15				0	1	0	0	0	0	0	0	7	7,14	14,29%
36						6				0	1	0	0	0	0	0	0	8	10,8	0,00%
40						8				0	0	0	0	0	0	0	0	8	13,76	0,00%
44						8				0	0	0	0	0	0	0	0	2	4,28	0,00%
48						2				0	0	0	0	0	0	0	0	0	0	#ДЕЛ/0!
52						5				0	0	0	0	0	0	0	0	5	15,45	0,00%
56										0	0	0	0	0	0	0	0	0	0	#ДЕЛ/0!
60										0	0	0	0	0	0	0	0	0	0	#ДЕЛ/0!
64										0	0	0	0	0	0	0	0	0	0	#ДЕЛ/0!
68										0	0	0	0	0	0	0	0	0	0	#ДЕЛ/0!
72										0	0	0	0	0	0	0	0	0	0	#ДЕЛ/0!
Итого, шт.	0	0	0	0	0	72	0	0	0	2	0	0	0	0	0	0	2	74		
Итого, куб. м	0	0	0	0	0	73	0	0	0	2	0	0	0	0	0	0	2	75		
Итого, % от запаса по породе	0,0%	0,0%	0,0%	0,0%	0,0%	97,7%	0,0%	0,0%	0,0%	2,3%	0,0%	0,0%	0,0%	0,0%	0,0%	0,0%	2,3%	100,0%		2,3%

Порода: П средневзвешенная категория состояния

Ступени толщины, см	Количество деревьев по категориям состояния, шт.																Всего		в том числе подлежит рубке, %	
	1		2		3		4		5		5(п.б.в)			5(г.д.с)			шт./куб.м	20		
	Н	З	Н	З	Н	З	Н	З	Н	З	Н	З	О	Н	З	О				18
1	2	3	4	5	6	7	8	9	10	11	12	13	14	15	16	17	18	19	20	
8										0	0	0	0	0	0	0	0	0	#ДЕЛ/0!	
12										0	0	0	0	0	0	0	0	0	#ДЕЛ/0!	
16										0	0	0	0	0	0	0	0	4	0,64	0,00%
20										0	0	0	0	0	0	0	0	8	2,24	0,00%
24										0	0	0	0	0	0	0	0	2	0,88	0,00%
28										0	0	0	0	0	0	0	0	8	5,12	0,00%
32										0	0	0	0	0	0	0	0	2	1,72	0,00%
36										0	0	0	0	0	0	0	0	0	0	#ДЕЛ/0!
40										0	0	0	0	0	0	0	0	0	0	#ДЕЛ/0!
44										0	0	0	0	0	0	0	0	0	0	#ДЕЛ/0!
48										0	0	0	0	0	0	0	0	0	0	#ДЕЛ/0!
52										0	0	0	0	0	0	0	0	3	0	0,00%
56										0	0	0	0	0	0	0	0	0	0	#ДЕЛ/0!
60										0	0	0	0	0	0	0	0	0	0	#ДЕЛ/0!
64										0	0	0	0	0	0	0	0	0	0	#ДЕЛ/0!
68										0	0	0	0	0	0	0	0	0	0	#ДЕЛ/0!
72										0	0	0	0	0	0	0	0	0	0	#ДЕЛ/0!
Итого, шт.	0	0	0	0	0	27	0	0	0	0	0	0	0	0	0	0	0	27		
Итого, куб. м	0	0	0	0	0	11	0	0	0	0	0	0	0	0	0	0	0	11		
Итого, % от запаса по породе	0,0%	0,0%	0,0%	0,0%	0,0%	###	0,0%	0,0%	0,0%	0,0%	0,0%	0,0%	0,0%	0,0%	0,0%	0,0%	0,0%	100,0%		100,0%

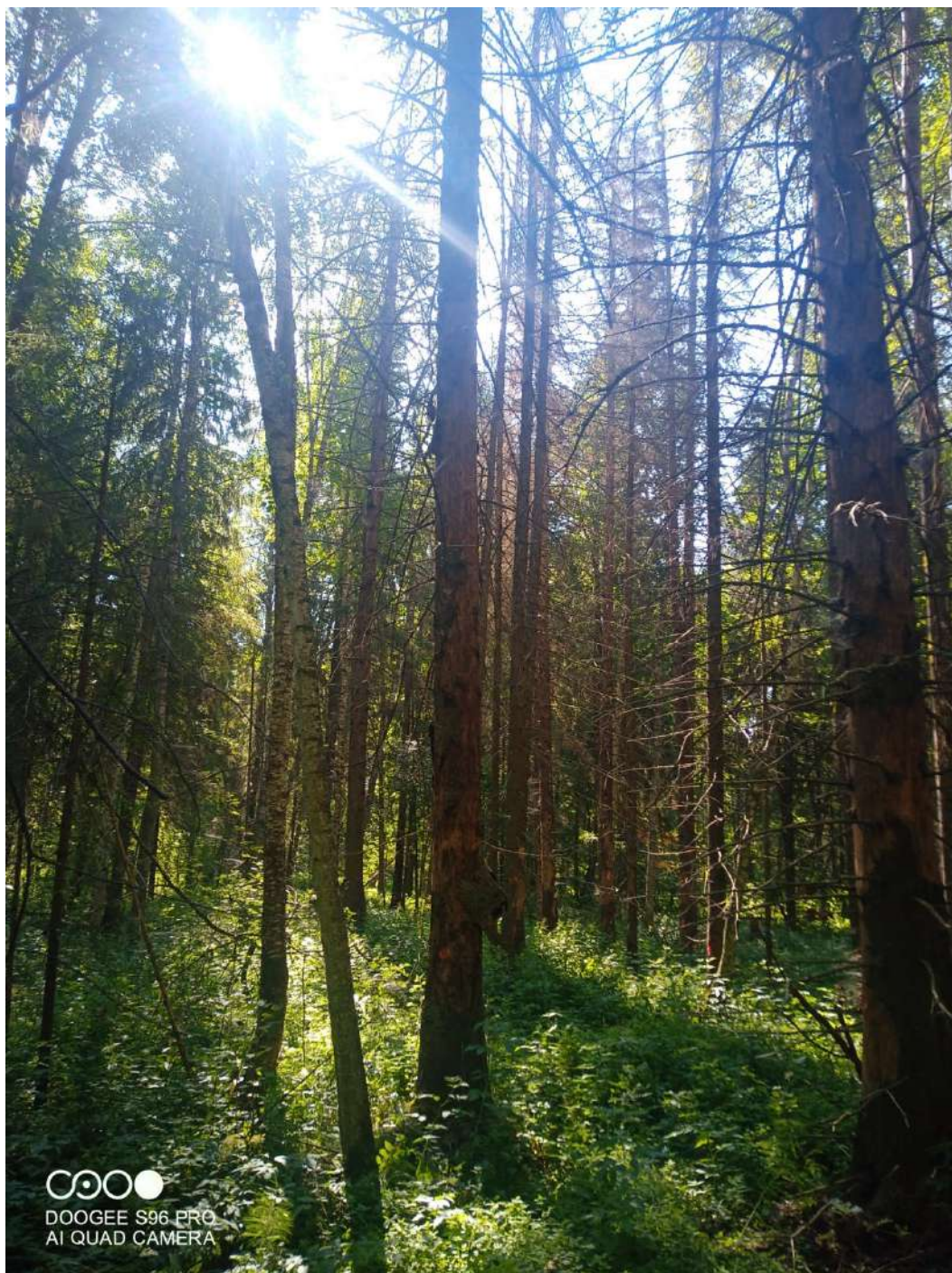
По последнему: _____ средневзвешенная категория состояния

Ступени толщины, см	Количество деревьев по категориям состояния, шт.																		Всего	в том числе подлежит рубке, %
	1		2		3		4		5		5(а,б,в)		5(г,д,е)		шт./куб.м	19				
	Н	З	Н	З	Н	З	Н	З	Н	З	Н	З	Н	З			О			
1	2	3	4	5	6	7	8	9	10	11	12	13	14	15	16	17	18	19		
8	0	0	0	0	0	0	0	0	0	0	0	0	0	0	0	0	0	0	#ДЕЛ/0!	
12	0	0	0	0	0	0	0	0	0	0	0	0	0	0	0	0	0	0	#ДЕЛ/0!	
16	0	0	0	8	0	9	0	0	0	0	0	0	0	0	0	0	17	2,9	0,0%	
20	2	0	0	8	0	12	0	0	0	0	0	0	0	0	0	0	22	6,15	0,0%	
24	8	0	0	9	0	21	0	0	0	0	0	0	0	0	0	0	38	15,69	0,0%	
28	9	0	0	11	0	23	0	0	0	1	0	0	0	0	0	1	44	27,23	2,3%	
32	8	0	0	3	0	8	0	0	0	1	0	0	0	0	0	1	20	13,34	5,0%	
36	1	0	0	6	0	8	0	0	0	0	0	0	0	0	0	0	15	18,69	0,0%	
40	0	0	0	4	0	8	0	0	0	0	0	0	0	0	0	0	12	19,4	0,0%	
44	0	0	0	0	0	2	0	0	0	0	0	0	0	0	0	0	2	4,28	0,0%	
48	0	0	0	0	0	0	0	0	0	0	0	0	0	0	0	0	0	0	#ДЕЛ/0!	
52	0	0	0	0	0	8	0	0	0	0	0	0	0	0	0	0	8	15,45	0,0%	
56	0	0	0	0	0	0	0	0	0	0	0	0	0	0	0	0	0	0	#ДЕЛ/0!	
60	0	0	0	0	0	0	0	0	0	0	0	0	0	0	0	0	0	0	#ДЕЛ/0!	
64	0	0	0	0	0	0	0	0	0	0	0	0	0	0	0	0	0	0	#ДЕЛ/0!	
68	0	0	0	0	0	0	0	0	0	0	0	0	0	0	0	0	0	0	#ДЕЛ/0!	
72	0	0	0	0	0	0	0	0	0	0	0	0	0	0	0	0	0	0	#ДЕЛ/0!	
Итого, куб. м	8	0	0	29	0	84	0	0	0	2	0	0	0	0	0	2		123		
Итого, % от запаса по породам	6,9%	0,0%	0,0%	23,7%	0,0%	68,1%	0,0%	0,0%	0,0%	1,4%	0,0%	0,0%	0,0%	0,0%	0,0%	1,4%		100,0%		1,4%

Условные обозначения: Н - не заселено (не поразено, не повреждено), З - заселено
стволовыми вредителями (поражено болезнями, повреждено огнем), О - отработано вредителями.

Увинское лесничество, Ува-Туклинское участковое лесничество
квартал 13 выдел 50

Фото 1



57.078647, 52.113294

Фото 2



57.078250, 52.113358

Дата обследования: 23.09.2024 г.