

УТВЕРЖДАЮ:
Заместитель министра
природных ресурсов и охраны
окружающей среды Удмуртской Республики
Ю.А. Долматов
« 17 » октября 2024 года

Акт
лесопатологического обследования № 2024-20-731
лесных насаждений Увинское лесничества
Удмуртской Республики

Способ лесопатологического обследования: 1. Визуальный

2. Инструментальный

| Участковое лесничество | Урочище (дача) | Квартал | Выдел | Площадь выдела, га | Лесопатологический выдел | Площадь лесопатологического выдела, га |
|------------------------|----------------|---------|-------|--------------------|--------------------------|--|
| Ува-Туклинское | | 199 | 58 | 2,1 | | |
| | | | | | | |
| | | | | | 1 | 2,1 |

Лесопатологическое обследование проведено на общей площади: 2,1

Кадастровый номер участка: _____
(для участков, предоставленных в постоянное(бессрочное) пользование, аренду)

Документ о праве пользования:

(тип документа о праве пользования, дата, номер, вид разрешенного использования лесов)

Инструментальное (детальное) обследование лесных насаждений.
(раздел включается в акт в случае проведения лесопатологического обследования инструментальным способом)

2.1 Лесничество
Урочище(дача)

Увинское
Квартал

Участковое лесничество
199 Выдел 58

Ува-Туклинское

Лесопатологический выдел

1

Площадь лесопатологического выдела

2,1

Наличие ограничений или особенностей участка, влияющих на назначение СОМ:
Категория защитных лесов: Противозерозийные леса

ОЗУ: Уч-ки леса вокруг нас. пунктов, садов, товар.

(отметка о наличии ООПТ, ОЗУ, водоохранной зоны, радиоактивного загрязнения лесов, угрозы возникновения очагов вредных организмов или пожарной опасности в лесах).

2.2 Фактическая таксационная характеристика лесного насаждения соответствует (не соответствует) таксационному описанию (нужное подчеркнуть). Причины несоответствия:

Ведомость насаждений с выявленными несоответствиями таксационным описаниям приведена в приложении 1 к Акту

2.3 Состояние насаждений:

с нарушенной устойчивостью (средневзвешенная категория состояния $\geq 1,51 \leq 4,50$)

с утраченной устойчивостью (средневзвешенная категория состояния $\geq 4,51$)

устойчивое (средневзвешенная категория состояния $< 1,50$)

2.4. Причины ослабления, повреждения, средневзвешенная категория состояния насаждения:

Короед-Типограф, уссурийский полиграф СКС- 2,88

ослабленные лесные насаждения. Требуется проведение СОМ (ВСР)

| Вид пожара | Порода | Состояние корневых лап | | Состояние корневой шейки | | Высушивание луба | | Обугленность древесины более 1/3 высоты ствола | |
|------------|--------|-------------------------------------|--|---|--|--|--|--|--|
| | | процент поврежденных отгниев корней | процент деревьев с данным повреждением | Обугленность древесины корневой шейки по окружности (1/4; 2/4; 3/4; бо) | процент деревьев с данным повреждением | по окружности (1/4; 2/4; 3/4; бо); болны 3/4 | процент деревьев с данным повреждением | по окружности ствола (менее 1/2; более 1/2) | процент деревьев с данным повреждением |
| 1 | 2 | 3 | 4 | 5 | 6 | 7 | 8 | 9 | 10 |
| | | | | | | | | | |

2.4.1 Заселено (отработано) стволовыми вредителями:

| Вид вредителя | Порода | Встречаемость заселенных деревьев, % от запаса породы | Встречаемость отработанных деревьев, % | Степень заселения лесного насаждения |
|----------------------|--------|---|--|--------------------------------------|
| 1 | 2 | 3 | 4 | 5 |
| Короед-Типограф | Ель | | 8,23% | |
| уссурийский полиграф | Пихта | | 35,88% | |

2.4.3. Поражено болезнями:

| Болезнь/возбудитель | Порода | Встречаемость, % от запаса насаждения | Степень поражения лесного насаждения (слабая, средняя, сильная) |
|---------------------|--------|---------------------------------------|---|
| 1 | 2 | 3 | 4 |
| | | | |

2.5. Выборке подлежит 10,4% деревьев (указывается общий % запаса деревьев, подлежащий рубке, от общего запаса насаждения), в том числе:

без признаков ослабления причины ослабления _____
 ослабленных причины ослабления _____
 сильно ослабленных причины ослабления _____
 усыхающих 0,0% причины ослабления _____

свежего сухостоя 6,9%
 свежего ветровала 0,0%
 свежего бурелома 0,0%

старого сухостоя 3,5%
 старого ветровала 0,0%
 старого бурелома 0,0%

2.6. Полнота лесного насаждения после уборки деревьев, подлежащих рубке, составит 0,5

Критическая полнота для данной категории лесных насаждений и преобладающей породы составляет Не лимитируется

ЗАКЛЮЧЕНИЕ к инструментальному обследованию участка.

С целью предотвращения негативных процессов, снижения от их воздействия назначено:

| Участковое лесничество | Урочище (дача) | Квартал | Выдел | Площадь выдела, га | Лесопатологический выдел | Площадь лесопатологического выдела, га | Вид мероприятия | Площадь мероприятия, га | Породы | Доля выбираемой древесины по запасу, % | Рекомендуемый срок проведения |
|------------------------|----------------|---------|-------|--------------------|--------------------------|--|-----------------|-------------------------|--------|--|-------------------------------|
| 1 | 2 | 3 | 4 | 5 | 6 | 7 | 8 | 9 | 10 | 11 | 12 |
| Ува-Туклинское | | 199 | 58 | 2,1 | 1 | 2,1 | СРВ | 2,1 | Б | 3,5% | 2024-2025 |
| | | | | | | | | | П | 6,9% | |
| | | | | | | | | | С | 0,0% | |
| | | | | | | | | | Б | 0,0% | |
| | | | | | | | | | Ое | 0,0% | |
| | | | | | | | | | Лп | 0,0% | |
| | | | | | | | | | Л | 0,0% | |
| | | | | | | | | | Д | 0,0% | |
| | | | | | | | | | Я | 0,0% | |
| | | | | | | | | | Кл | 0,0% | |
| | | | | | | | | | Олс | 0,0% | |
| | | | | | | | | | Нвд | 0,0% | |
| | | | | | | | | | Итого: | 10,4% | |

Ведомость временной пробной площади и абрис участка прилагаются (приложение 2 и 3 к Акту)

РЕКОМЕНДАЦИИ по проведению мероприятий, не относящихся к мероприятиям по предупреждению распространения вредных организмов.

Дата проведения ЛПО 23.09.2024г.

Дата составления документов 11.10.2024г.

Исполнитель работ по проведению лесопатологического обследования:

Зам.руководитель ГКУ УР "Увинское лесничество"

Шишкина А.Н.

Лесничий Ува-Туклинского участкового лесничества ГКУ УР "Увинское лесничество"

Пермяков А.С.

1.1 Субъект Российской Федерации
Лесничество (Лесопарк)
Участковое лесничество
Квартал 199 Выдел

Удмуртская Республика
Увинское
Ува-Туклинское
58 Площадь выдела 2,1
1 Площадь лесопатологического выдела 2,1

1.2. Метод перече́та:

сплошной, ленты пере́чета, круговые площадки постоянного радиуса,
реласкопические площадки (нужное подчеркнуть).
Количество лент/площадок 1 * размеры площадок (длина*ширина/радиус 0
Размер временной пробной площади 2,1 га

1.3. Фактическая таксационная характеристика насаждения:

Состав 3Е3П2С2 Возраст 85 лет; тип леса ЕШТ полнота 0,5
запас на га 140,4095 кбм; возобновление 0

1.4. Номер очага вредных организмов _____

Тип очага вредных организмов: эпизодический, хронический (нужное подчеркнуть).
Фаза развития очага вредных организмов: начальная, нарастания численности, собственно вспышка,
кризис (нужное подчеркнуть).

1.5. Причина ослабления, повреждения насаждения и время:

Короед-типограф, уссурийский полиграф

Состояние насаждения:

Средневзвешенная категория состояния насаждения: 2,88

1.6. Назначенные мероприятия: СРВ

Исполнитель работ по проведению лесопатологического обследования:

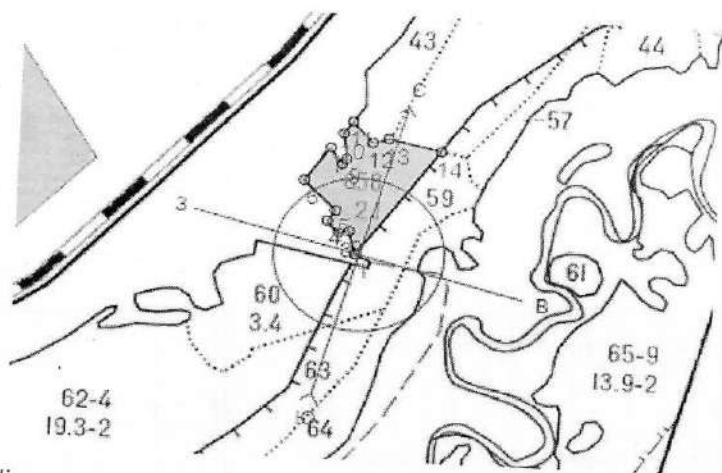
Зам.руководитель ГКУ УР "Увинское лесничество" Шишкина А.Н.

Лесничий Ува-Туклинского участкового лесничества
ГКУ УР "Увинское лесничество" Пермяков А.С.

Дата составления документа 11.10.2024г.

Абрис участка леса

Масштаб 1:10:0000



Условные обозначения:

| № квартала | № выдела | № лесопатологического выдела | Размеры ленты (круговой площадки) перечета | | | | | Координаты начала, конца поворотных точек лент перечета/центров круговых площадок перечета |
|------------|----------|------------------------------|--|----------|-----------|-----------|-------------|--|
| | | | № выдела (площадки) | длина, м | ширина, м | радиус, м | площадь, га | |
| 199 | 58 | 1 | | | | | 2,1 | |

Пространственное размещение лесопатологических выделов
(включается в Акт выделения лесопатологических выделов, для указания пространственного расположения поврежденных и погибших насаждений)

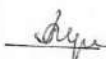
| Номера точек | Координаты | Длина, м |
|--------------|-------------------|----------|
| 1-2 | 56.88738 52.04567 | 40 |
| 2-3 | 56.88781 52.04550 | 17 |
| 3-4 | 56.8873 52.04523 | 27 |
| 4-5 | 56.88789 52.04490 | 21 |
| 5-6 | 56.88807 52.04506 | 71 |
| 6-7 | 56.88850 52.04430 | 68 |
| 7-8 | 56.88901 52.04483 | 32 |
| 8-9 | 56.88877 52.04522 | 11 |
| 9-10 | 56.88883 52.04540 | 43 |
| 10-11 | 56.88927 52.04524 | 25 |
| 11-12 | 56.88944 52.04550 | 46 |
| 12-13 | 56.88910 52.04601 | 25 |
| 13-14 | 56.88918 52.04644 | 83 |
| 14-1 | 56.88902 52.04770 | 222 |

Исполнитель работ по проведению лесопатологического обследования:

Зам.руководитель ГКУ УР "Увинское лесничество"

 Шишкина А.Н

Лесничий Ува-Туклинского участкового лесничества
ГКУ УР "Увинское лесничество"

 Пермяков А.С

Дата составления документа 11.10.2024г.

Порода: Е_ среднезвешенная категория состояния

| Ступени толщины, см | Количество деревьев по категориям состояния, шт. | | | | | | | | | | | | | | | | Всего | | в том числе подлежит рубке, % | |
|------------------------------|--|------|------|------|------|-------|------|------|------|------|----------|------|------|----------|------|------|-----------|----|----------------------------------|---------|
| | 1 | | 2 | | 3 | | 4 | | 5 | | 5(а,б,в) | | | 5(г,д,е) | | | шт./куб.м | | | |
| | Н | З | Н | З | Н | З | Н | З | Н | З | Н | З | О | Н | З | О | 18 | 19 | | |
| 1 | 2 | 3 | 4 | 5 | 6 | 7 | 8 | 9 | 10 | 11 | 12 | 13 | 14 | 15 | 16 | 17 | 18 | 19 | 20 | |
| 8 | | | | | | | | | | 0 | 0 | 0 | 0 | 0 | 0 | 0 | 0 | 0 | #ДЕЛ/0! | |
| 12 | | | | | | | | | | 0 | 0 | 0 | 0 | 0 | 0 | 0 | 0 | 0 | #ДЕЛ/0! | |
| 16 | | | | | | 4 | | | | 0 | 2 | 0 | 0 | 0 | 0 | 0 | 2 | 6 | 1,08 | 33,33% |
| 20 | | | | | | 5 | | | | 0 | 0 | 0 | 0 | 0 | 0 | 0 | 0 | 5 | 1,6 | 0,00% |
| 24 | | | | | | 9 | | | | 0 | 2 | 0 | 0 | 0 | 0 | 0 | 2 | 11 | 5,5 | 18,18% |
| 28 | | | | | | 11 | | | | 0 | 6 | 0 | 0 | 0 | 0 | 0 | 6 | 17 | 12,58 | 35,29% |
| 32 | | | | | | 17 | | | | 0 | 1 | 0 | 0 | 0 | 0 | 0 | 1 | 18 | 18,36 | 5,50% |
| 36 | | | | | | 4 | | | | 0 | 0 | 0 | 0 | 0 | 0 | 0 | 0 | 4 | 5,4 | 0,00% |
| 40 | | | | | | 9 | | | | 0 | 0 | 0 | 0 | 0 | 0 | 0 | 0 | 9 | 15,48 | 0,00% |
| 44 | | | | | | 8 | | | | 0 | 0 | 0 | 0 | 0 | 0 | 0 | 0 | 8 | 17,12 | 0,00% |
| 48 | | | | | | 2 | | | | 0 | 0 | 0 | 0 | 0 | 0 | 0 | 0 | 2 | 5,2 | 0,00% |
| 52 | | | | | | 9 | | | | 0 | 0 | 0 | 0 | 0 | 0 | 0 | 0 | 9 | 27,81 | 0,00% |
| 56 | | | | | | 5 | | | | 0 | 0 | 0 | 0 | 0 | 0 | 0 | 0 | 5 | 18,2 | 0,00% |
| 60 | | | | | | | 2 | | | 0 | 0 | 0 | 0 | 0 | 0 | 0 | 0 | 2 | 8,44 | 0,00% |
| 64 | | | | | | | | | | 0 | 1 | 0 | 0 | 0 | 0 | 0 | 1 | 1 | 4,85 | 100,00% |
| 68 | | | | | | | | | | 0 | 0 | 0 | 0 | 0 | 0 | 0 | 0 | 0 | 0 | #ДЕЛ/0! |
| 72 | | | | | | | | | | 0 | 0 | 0 | 0 | 0 | 0 | 0 | 0 | 0 | 0 | #ДЕЛ/0! |
| Итого, шт. | 0 | 0 | 0 | 0 | 0 | 85 | 0 | 0 | 0 | 12 | 0 | 0 | 0 | 0 | 0 | 12 | 97 | | | |
| Итого, куб. м | 0 | 0 | 0 | 0 | 0 | 130 | 0 | 0 | 0 | 12 | 0 | 0 | 0 | 0 | 0 | 12 | | | | 142 |
| Итого, % от запаса по породе | 0,0% | 0,0% | 0,0% | 0,0% | 0,0% | 91,8% | 0,0% | 0,0% | 0,0% | 8,2% | 0,0% | 0,0% | 0,0% | 0,0% | 0,0% | 8,2% | 100,0% | | | 8,2% |

Порода: П_ среднезвешенная категория состояния

| Ступени толщины, см | Количество деревьев по категориям состояния, шт. | | | | | | | | | | | | | | | | Всего | | в том числе подлежит рубке, % | |
|------------------------------|--|------|------|------|------|-------|------|------|------|-------|----------|------|-------|----------|------|------|-----------|----|----------------------------------|---------|
| | 1 | | 2 | | 3 | | 4 | | 5 | | 5(а,б,в) | | | 5(г,д,е) | | | шт./куб.м | | | |
| | Н | З | Н | З | Н | З | Н | З | Н | З | Н | З | О | Н | З | О | 18 | 19 | | |
| 1 | 2 | 3 | 4 | 5 | 6 | 7 | 8 | 9 | 10 | 11 | 12 | 13 | 14 | 15 | 16 | 17 | 18 | 19 | 20 | |
| 8 | | | | | | | | | | 0 | 0 | 0 | 0 | 0 | 0 | 0 | 0 | 0 | 0 | #ДЕЛ/0! |
| 12 | | | | | | | | | | 0 | 0 | 0 | 0 | 0 | 0 | 0 | 0 | 0 | 0 | #ДЕЛ/0! |
| 16 | | | | | | 2 | | | | 0 | 17 | 0 | 0 | 17 | 0 | 0 | 0 | 19 | 3,04 | 89,47% |
| 20 | | | | | | 11 | | | | 0 | 14 | 0 | 0 | 14 | 0 | 0 | 0 | 25 | 7 | 56,00% |
| 24 | | | | | | 2 | | | | 0 | 10 | 0 | 0 | 10 | 0 | 0 | 0 | 12 | 5,28 | 83,33% |
| 28 | | | | | | 11 | | | | 0 | 7 | 0 | 0 | 7 | 0 | 0 | 0 | 18 | 11,52 | 38,89% |
| 32 | | | | | | 8 | | | | 0 | 5 | 0 | 0 | 5 | 0 | 0 | 0 | 13 | 11,18 | 38,46% |
| 36 | | | | | | 2 | | | | 0 | 1 | 0 | 0 | 1 | 0 | 0 | 0 | 3 | 3,3 | 33,33% |
| 40 | | | | | | 11 | | | | 0 | 0 | 0 | 0 | 0 | 0 | 0 | 0 | 11 | 14,96 | 0,00% |
| 44 | | | | | | 3 | | | | 0 | 1 | 0 | 0 | 1 | 0 | 0 | 0 | 4 | 6,68 | 25,00% |
| 48 | | | | | | | | | | 0 | 0 | 0 | 0 | 0 | 0 | 0 | 0 | 0 | 0 | #ДЕЛ/0! |
| 52 | | | | | | | | | | 0 | 0 | 0 | 0 | 0 | 0 | 0 | 0 | 0 | 0 | #ДЕЛ/0! |
| 56 | | | | | | | | | | 0 | 0 | 0 | 0 | 0 | 0 | 0 | 0 | 0 | 0 | #ДЕЛ/0! |
| 60 | | | | | | | | | | 0 | 0 | 0 | 0 | 0 | 0 | 0 | 0 | 0 | 0 | #ДЕЛ/0! |
| 64 | | | | | | | | | | 0 | 0 | 0 | 0 | 0 | 0 | 0 | 0 | 0 | 0 | #ДЕЛ/0! |
| 68 | | | | | | | | | | 0 | 0 | 0 | 0 | 0 | 0 | 0 | 0 | 0 | 0 | #ДЕЛ/0! |
| 72 | | | | | | | | | | 0 | 0 | 0 | 0 | 0 | 0 | 0 | 0 | 0 | 0 | #ДЕЛ/0! |
| Итого, шт. | 0 | 0 | 0 | 0 | 0 | 50 | 0 | 0 | 0 | 55 | 0 | 0 | 55 | 0 | 0 | 0 | 105 | | | |
| Итого, куб. м | 0 | 0 | 0 | 0 | 0 | 40 | 0 | 0 | 0 | 23 | 0 | 0 | 23 | 0 | 0 | 0 | 63 | | | |
| Итого, % от запаса по породе | 0,0% | 0,0% | 0,0% | 0,0% | 0,0% | 64,1% | 0,0% | 0,0% | 0,0% | 35,9% | 0,0% | 0,0% | 35,9% | 0,0% | 0,0% | 0,0% | 100,0% | | | 100,0% |

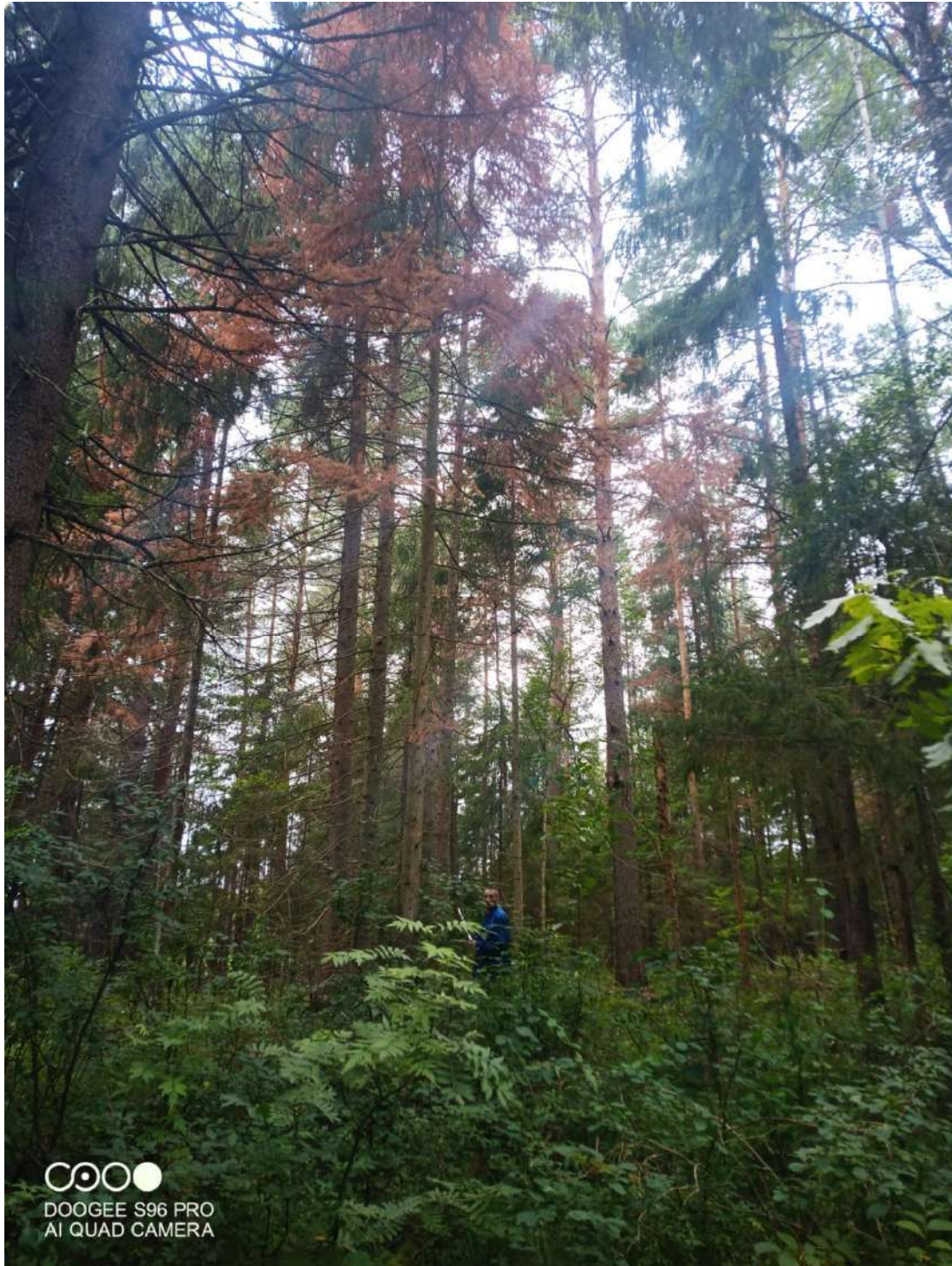
По насаждению: _____ средневзвешенная категория состояния

| Ступени толщины, см | Количество деревьев по категориям состояния, шт. | | | | | | | | | | | | | | | | | | | Всего | в том числе подлежит рубке, % | | | | | | |
|------------------------------|--|------|------|------|------|-------|------|------|------|-------|------|------|------|------|------|----------|----|-------|----------|---------|----------------------------------|-----------|----|---|---------|---------|--|
| | 1 | | | 2 | | | 3 | | | 4 | | | 5 | | | 5(а,б,в) | | | 5(г,д,е) | | | шт./куб.м | 19 | | | | |
| | Н | З | О | Н | З | О | Н | З | О | Н | З | О | Н | З | О | Н | З | О | Н | | | | | З | О | | |
| 1 | 2 | 3 | 4 | 5 | 6 | 7 | 8 | 9 | 10 | 11 | 12 | 13 | 14 | 15 | 16 | 17 | 18 | 19 | | | | | | | | | |
| 8 | 0 | 0 | 0 | 0 | 0 | 0 | 0 | 0 | 0 | 0 | 0 | 0 | 0 | 0 | 0 | 0 | 0 | 0 | 0 | 0 | 0 | 0 | 0 | 0 | #ДЕЛ/0! | | |
| 12 | 0 | 0 | 0 | 0 | 0 | 0 | 0 | 0 | 0 | 0 | 0 | 0 | 0 | 0 | 0 | 0 | 0 | 0 | 0 | 0 | 0 | 0 | 0 | 0 | 0 | #ДЕЛ/0! | |
| 16 | 0 | 0 | 0 | 0 | 0 | 8 | 0 | 0 | 0 | 19 | 0 | 0 | 17 | 0 | 0 | 2 | 27 | 4,46 | 70,4% | | | | | | | | |
| 20 | 14 | 0 | 0 | 0 | 0 | 20 | 0 | 0 | 0 | 14 | 0 | 0 | 14 | 0 | 0 | 0 | 48 | 13,86 | 29,2% | | | | | | | | |
| 24 | 2 | 0 | 0 | 0 | 0 | 29 | 0 | 0 | 0 | 12 | 0 | 0 | 10 | 0 | 0 | 2 | 43 | 20,1 | 27,9% | | | | | | | | |
| 28 | 14 | 0 | 0 | 0 | 0 | 27 | 0 | 0 | 0 | 13 | 0 | 0 | 7 | 0 | 0 | 6 | 54 | 36,13 | 24,1% | | | | | | | | |
| 32 | 2 | 0 | 0 | 0 | 0 | 37 | 0 | 0 | 0 | 6 | 0 | 0 | 5 | 0 | 0 | 1 | 45 | 42,14 | 13,3% | | | | | | | | |
| 36 | 14 | 0 | 0 | 0 | 0 | 11 | 0 | 0 | 0 | 1 | 0 | 0 | 1 | 0 | 0 | 0 | 26 | 30 | 3,8% | | | | | | | | |
| 40 | 16 | 0 | 0 | 0 | 0 | 31 | 0 | 0 | 0 | 0 | 0 | 0 | 0 | 0 | 0 | 0 | 47 | 69,28 | 0,0% | | | | | | | | |
| 44 | 0 | 0 | 0 | 0 | 0 | 19 | 0 | 0 | 0 | 1 | 0 | 0 | 1 | 0 | 0 | 0 | 20 | 38,36 | 5,0% | | | | | | | | |
| 48 | 0 | 0 | 0 | 0 | 0 | 2 | 0 | 0 | 0 | 0 | 0 | 0 | 0 | 0 | 0 | 0 | 2 | 5,2 | 0,0% | | | | | | | | |
| 52 | 0 | 0 | 0 | 0 | 0 | 9 | 0 | 0 | 0 | 0 | 0 | 0 | 0 | 0 | 0 | 0 | 9 | 27,81 | 0,0% | | | | | | | | |
| 56 | 0 | 0 | 0 | 0 | 0 | 5 | 0 | 0 | 0 | 0 | 0 | 0 | 0 | 0 | 0 | 0 | 5 | 18,2 | 0,0% | | | | | | | | |
| 60 | 0 | 0 | 0 | 0 | 0 | 5 | 0 | 0 | 0 | 0 | 0 | 0 | 0 | 0 | 0 | 0 | 5 | 18,73 | 0,0% | | | | | | | | |
| 64 | 0 | 0 | 0 | 0 | 0 | 0 | 0 | 0 | 0 | 1 | 0 | 0 | 0 | 0 | 0 | 1 | 1 | 4,83 | 100,0% | | | | | | | | |
| 68 | 0 | 0 | 0 | 0 | 0 | 0 | 0 | 0 | 0 | 0 | 0 | 0 | 0 | 0 | 0 | 0 | 0 | 0 | 0 | #ДЕЛ/0! | | | | | | | |
| 72 | 0 | 0 | 0 | 0 | 0 | 0 | 0 | 0 | 0 | 0 | 0 | 0 | 0 | 0 | 0 | 0 | 0 | 0 | 0 | #ДЕЛ/0! | | | | | | | |
| Итого, куб. м | 53 | 0 | 0 | 0 | 0 | 24,2 | 0 | 0 | 0 | 34 | 0 | 0 | 23 | 0 | 0 | 12 | | | | | | | | | | | |
| Итого, % от запаса по породе | 16,2% | 0,0% | 0,0% | 0,0% | 0,0% | 73,4% | 0,0% | 0,0% | 0,0% | 10,4% | 0,0% | 0,0% | 6,9% | 0,0% | 0,0% | 5,5% | | | | | | | | | | | |

Условные обозначения: Н - не заселено (не порублено, не повреждено), З - заселено
 стволками вредителями (поражено болезнями, повреждено огнем), О - отработано вредителями.

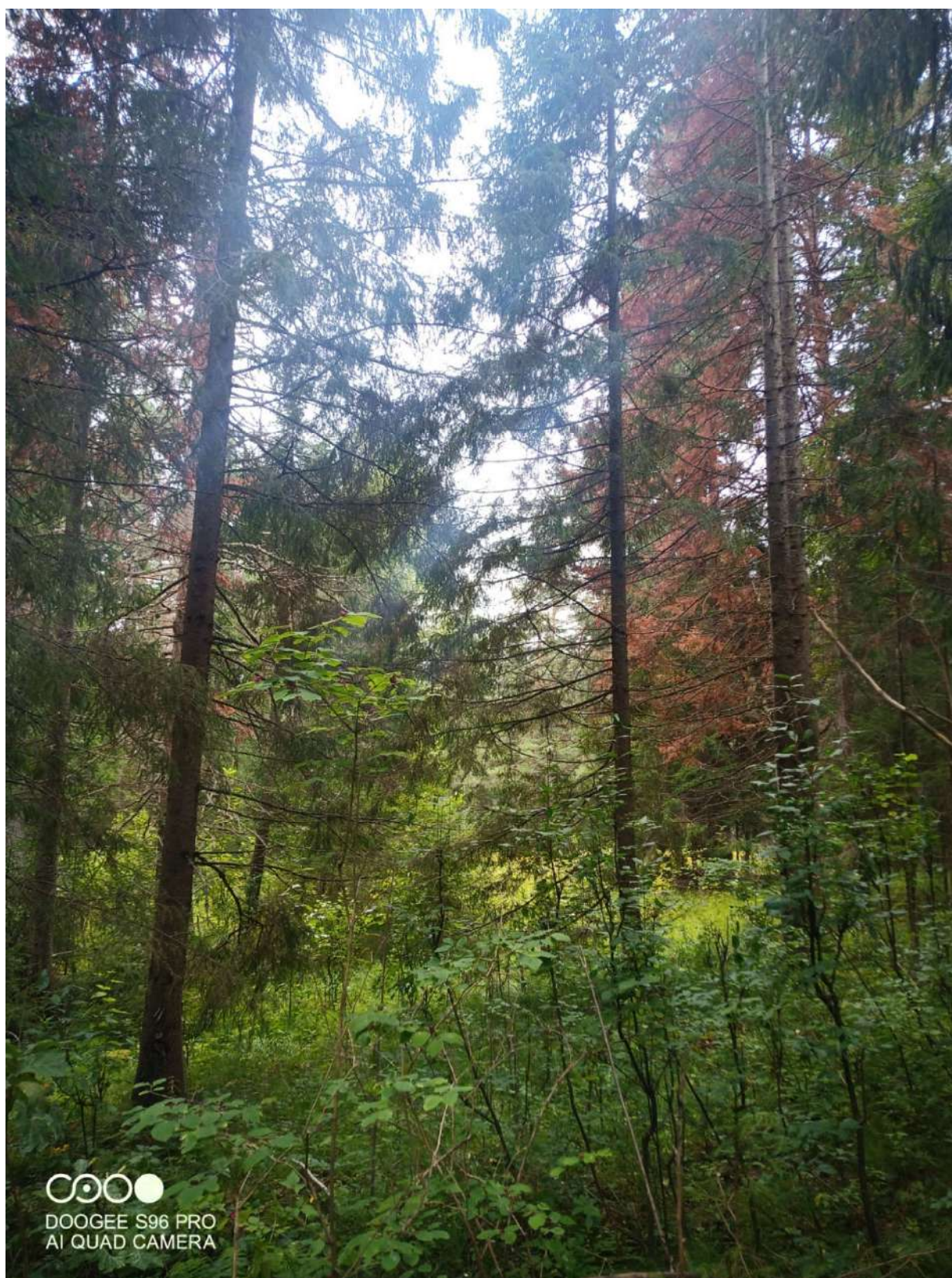
Увинское лесничество, Ува-Туклинское участковое лесничество
квартал 199 выдел 58

Фото 1



56.88789 52.04490

Фото 2



56.88918 52.04644

Дата обследования: 23.09.2024 г.