

УТВЕРЖДАЮ:
Заместитель министра
природных ресурсов и охраны
окружающей среды Удмуртской Республики
Ю.А.Долматов
«17» октября 2024 года

Акт
лесопатологического обследования № 2024-12-727
лесных насаждений Кезского лесничества
Удмуртской Республики

Способ лесопатологического обследования: 1. Визуальный

2. Инструментальный

Участковое лесничество	Урочище (дача)	Квартал	Выдел	Площадь выдела, га	Лесопатологический выдел	Площадь лесопатологического выдела, га
Чепецкое		135	39	3,5	1	0,3

Лесопатологическое обследование проведено на общей площади:

0,3

Кадастровый номер участка: _____

(для участков, предоставленных в постоянное(бессрочное) пользование, аренду)

Документ о праве пользования: _____

(тип документа о праве пользования, дата, номер, вид разрешенного использования лесов)

Инструментальное (детальное) обследование лесных насаждений.
(раздел включается в акт в случае проведения лесопатологического обследования инструментальным способом)

2.1 Лесничество Кезское Участковое лесничество Чепецкое
 Урочище(дача) Квартал 135 Выдел 39

Лесопатологический выдел 1 Площадь лесопатологического выдела 0,3

Наличие ограничений или особенностей участка, влияющих на назначение СОМ

Категория- 0

ОЗУ - участки леса вокруг сельских населенных пунктов и садовых товариществ

(отметка о наличии ООПТ, ОЗУ, водоохранной зоны, радиоактивного загрязнения лесов, угрозы возникновения очагов вредных организмов или пожарной опасности в лесах).

2.2 Фактическая таксационная характеристика лесного насаждения соответствует (не соответствует) таксационному описанию (нужное подчеркнуть). Причины несоответствия:

Ведомость насаждений с выявленными несоответствиями таксационным описаниям приведена в приложении 1 к Акту.

2.3 Состояние насаждений:

с нарушенной устойчивостью (средневзвешенная категория состояния $\geq 1,51 \leq 4,50$)

с утраченной устойчивостью (средневзвешенная категория состояния $\geq 4,51$)

устойчивое (средневзвешенная категория состояния $< 1,50$)

2.4. Причины ослабления, повреждения, средневзвешенная категория состояния насаждения: СКС - 2,65
 Погодные условия 2020-2023гг Заселение короедом-типографом

Вид пожара	Порода	Состояние корневых лап		Состояние корневой шейки		Высушивание луба		Обугленность древесины более 1/3 высоты ствола	
		процент поврежденных огнем корней	процент деревьев с данным повреждением	Обугленность древесины корневой шейки по окружности (1/4;2/4;3/4;6)	процент деревьев с данным повреждением	по окружности и (1/4;2/4;3/4;болни3/4	процент деревьев с данным повреждением	по окружности ствола (менее 1/2; более 1/2)	процент деревьев с данным повреждением
1	2	3	4	5	6	7	8	9	10

2.4.1 Заселено (отработано) стволовыми вредителями:

Вид вредителя	Порода	Встречаемость заселенных деревьев, % от запаса породы	Встречаемость отработанных деревьев, % от запаса породы	Степень заселения лесного насаждения (слабая, средняя, сильная)
1	2			
короед- типограф	ель	51%		средняя
Стволовые вредители	ель			
короед- типограф	пихта			
Стволовые вредители	пихта			

2.4.3. Поражено болезнями:

Болезнь/возбудитель	Порода	Встречаемость, % от запаса насаждения	Степень поражения лесного насаждения (слабая, средняя, сильная)
1	2	3	4

2.5. Выборке подлежит 29,9% деревьев (указывается общий % запаса деревьев, подлежащий рубке, от общего запаса насаждения), в том числе:

без признаков ослабления _____ причины назначения _____
 ослабленных _____ причины назначения _____
 сильно ослабленных _____ причины назначения _____
 усыхающих 0,0% причины назначения приказ Минприроды России от 09,11,2020 г. № 912 п. 42

свежего сухостоя 29,9%
 свежего ветровала 0,0%
 свежего бурелома 0,0%
 старого сухостоя 0,0%
 старого ветровала 0,0%
 старого бурелома 0,0%

2.6. Полнота лесного насаждения после уборки деревьев, подлежащих рубке, составит **0,4**

Критическая полнота для данной категории лесных насаждений и преобладающей породы составляет **не лимитруется**

ЗАКЛЮЧЕНИЕ к инструментальному обследованию участка.

С целью предотвращения негативных процессов, снижения от их воздействия назначено:

Участковое лесничество	Урочище (дача)	Квартал	Выдел	Площадь выдела, га	Лесопатологический выдел	Площадь лесопатологического выдела, га	Вид мероприятия	Площадь мероприятия, га	Породы	Доля выбираемой древесины по запасу, %	Рекомендуемый срок проведен
1	2	3	4	5	6	7	8	9	10	11	12
Чепецкое		135	39	3,5	1	0,3	ВСП	0,3	Е	29,9%	2024-2025
									П	0,0%	
									С	0,0%	
									Б	0,0%	
									Ос	0,0%	
									Лп	0,0%	
									Л	0,0%	
									Д	0,0%	
									Я	0,0%	
									Кл	0,0%	
									Олс	0,0%	
									Ивд	0,0%	
									Итого:	29,9%	

Ведомость временной пробной площади и абрис участка прилагаются (приложение 2 и 3 к Акту)

РЕКОМЕНДАЦИИ: необходимо проведение санитарно-оздоровительных мероприятий

Руководитель ГКУ УР "Кезское лесничество"
 Инженер ОЗЛ ГКУ УР "Кезское лесничество"
 Лесничий Чепецкого участкового лесничества
 ГКУ УР "Кезское лесничество"

Стрелков Н.Л.
 Мартюшев А.А.
 Чумаков Р.В.

Дата составления документа 11.10. 2024г
 Дата проведения обследования 20.09. 2024 г.
 телефон 8(3412) 22-33-21


Субъект Российской Федерации УР
Участковое лесничество Чепецкое
Ведомость участков леса с выявленными несоответствиями таксационным описаниям
Лесничество_Кезское
Урочище(лесная дача)

1	2	3	4	5	6	7	8	9	10	Таксационная характеристика										Заложено пробных площадей	
										11	12	13	14	15	16	17	18	19	20	21	
ТО	2018				эксплуатационные	0	Участки леса вокруг сельских населенных пунктов и садовых товариществ	1	0,3	6Е2П2В	ель	85	23	24	ЕШТ	0,6	2	300			
											состав	порода	возраст, лет	средняя высота, м	средний диаметр, см	тип леса	полнота	бонитет	запас, ком. м/га	количество, шт.	Общая площадь, га
Ф	2024	135	39	3,5		0			0,3	4Е3П3В	ель	85	23	24	ЕШТ	0,4	2	190		1	0,3
											Попишее насаждение 10Е	состав	возраст, лет	средняя высота, м	средний диаметр, см	тип леса	полнота	бонитет	запас, ком. м/га	количество, шт.	Общая площадь, га

Условные обозначения:

ТО - таксационные описания
Ф - фактическая характеристика лесного насаждения
Исполнитель работ по проведению лесопатологического обследования:

Руководитель ГКУ УР "Кезское лесничество"
Инженер ОЗЛ ГКУ УР "Кезское лесничество"
Лесничий Чепецкого участкового лесничества
ГКУ УР "Кезское лесничество"


Стрелков Н.Л.
Мартюшев А.А.

Чумаков Р.В.

Дата составления документа 11.10.2024 г.

1.1 Субъект Российской Федерации
 Лесничество (Лесопарк)

Удмуртская Республика

Участковое лесничество

Кезское

Квартал

135

Выдел

39

Площадь выдела

3,5

Лесопатологический выдел

1

Площадь лесопатологического выдела

0,3

1.2. Метод перече́та:

сплошной, ленты пере́чета, круговые площадки постоянного радиуса,
 реласкопические площадки (нужное подчеркнуть).

Количество лент/площадок

1

Размеры площадок (длина*ширина/радиус)

0

Размер временной пробной площади

0,3 га

1.3. Фактическая таксационная характеристика насаждения:

Состав	запас на га	Возраст	Возобновление	тип леса	ТУМ	полнота	
4ЕЗПЗБ	190	85	10Е 10лет	ЕШТ	ДЗ	0,4	

1.4. Номер очага вредных организмов:

Тип очага вредных организмов: эпизодический, хронический (нужное подчеркнуть).

Фаза развития очага вредных организмов: начальная, нарастания численности, собственно вспышка, кризис (нужное подчеркнуть).

1.5. Причина ослабления, повреждения насаждения и время:

Погодные условия 2020-2023гг Заселение короедом-типографом

Состояние насаждения:

Сильно ослабленные лесные насаждения

Средневзвешенная категория состояния насаждения:

2,65

1.6 Назначенные мероприятия:

Выборочная санитарная рубка

Исполнитель работ по проведению лесопатологического обследования:

Руководитель ГКУ УР "Кезское лесничество"

Стрелков Н.Л.

Инженер ОЗЛ ГКУ УР "Кезское лесничество"

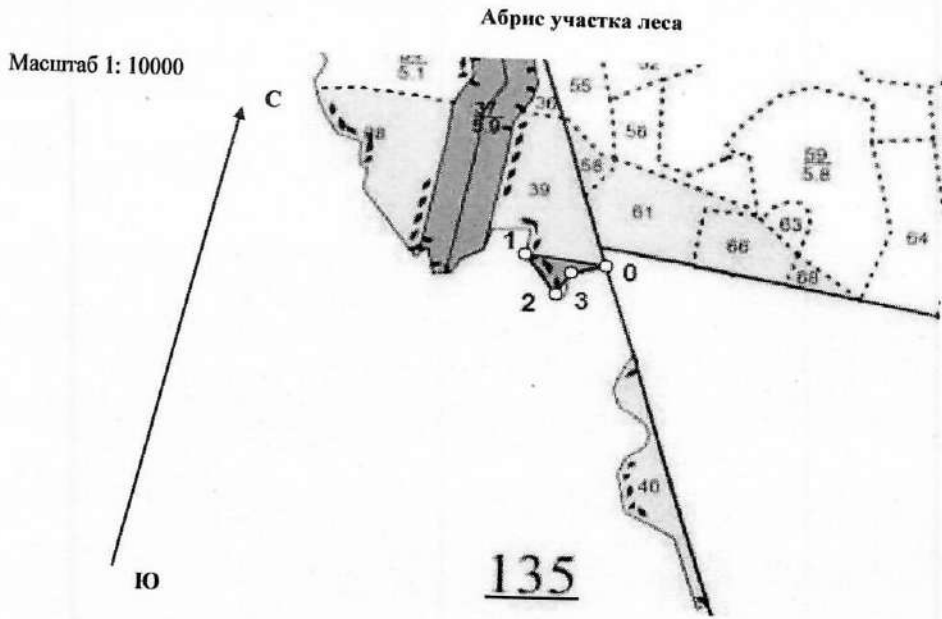
Мартюшев А.А.

Лесничий Чепецкого участкового лесничества

ГКУ УР "Кезское лесничество"

Чумаков Р.В.

Дата составления документов 11.10.2024г.



№ квартала	№ выдела	№ лесопатологического выдела	Размеры ленты (круговой площадки) перече́та					Координаты начала, конца поворотных точек лент	перече́та/центров круговых площадок перече́та
			№ выдела (площадки)	длина, м	ширина, м	радиус, м	площадь, га		
135	39	1							

Пространственное размещение лесопатологических выделов
(включается в Акт выделения лесопатологических выделов, для указания пространственного расположения поврежденных и погибших насаждений)

Номера точек	Координаты		Длина, м	Номера точек	Координаты		Длина, м
	Широта	Долгота			Широта	Долгота	
0-1	57.9231421	53.4624368	131	2-3	57.9226338	53.4611769	46
1-2	57.9232365	53.4602703	87	3-0	57.9229757	53.4616717	57

Исполнитель работ по проведению лесопатологического обследования:
 Руководитель ГКУ УР "Кезское лесничество" Стрелков Н.Л.
 Инженер ОЗЛ ГКУ УР "Кезское лесничество" Мартюшев А.А.
 Лесничий Чепецкого участкового лесничества Чумаков Р.В.
 ГКУ УР "Кезское лесничество"

Дата составления документа: 11.10.2024.

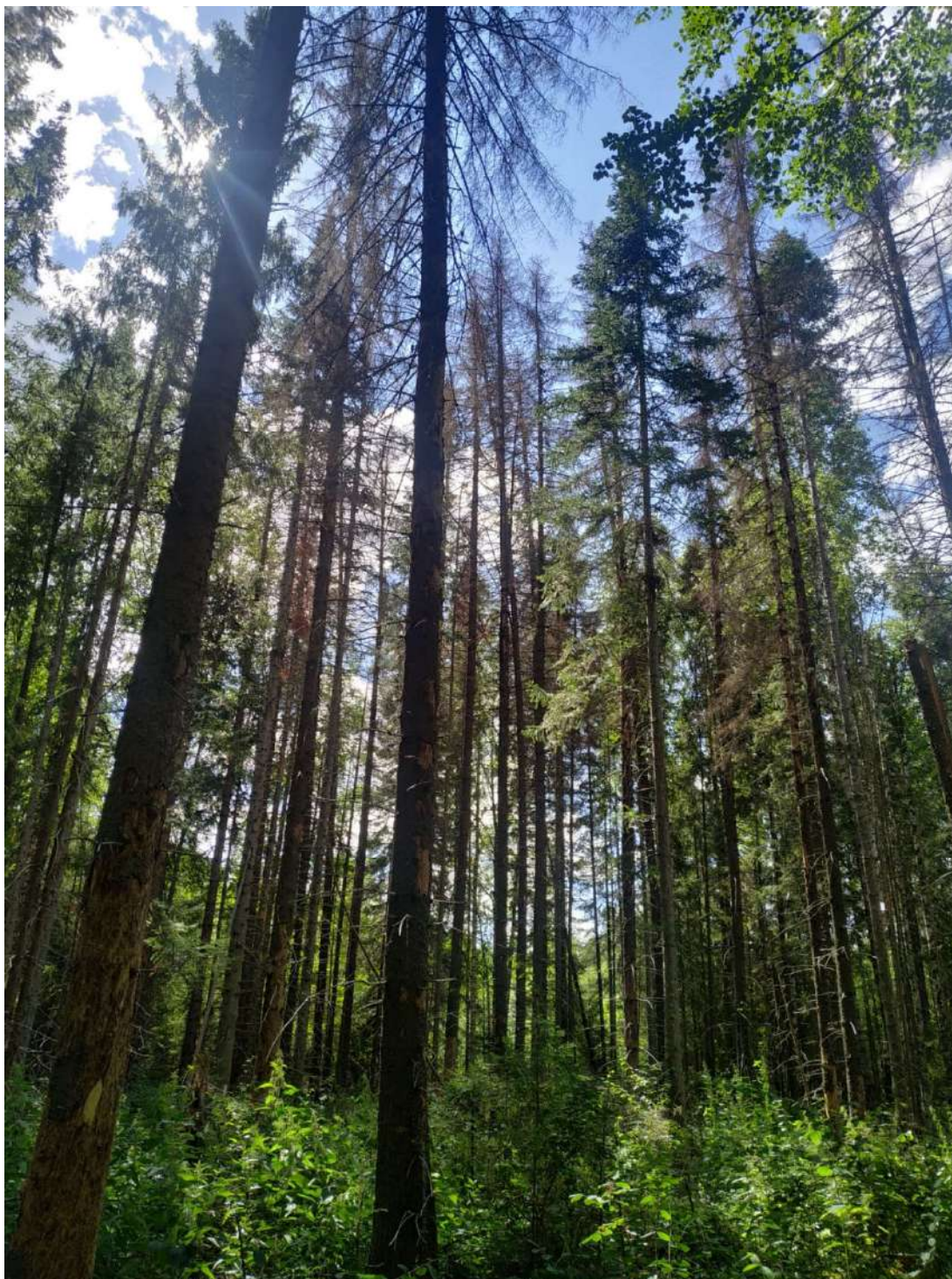
ВЕДОМОСТЬ ПЕРЕЧЕТА ДЕРЕВЬЕВ
(для сплошного, ленточного и перечета на круговых площадках постоянного радиуса)

Порода: Е среднеразмерная категория состояния СКС 3,50

Ступени толщины, см	Количество деревьев по категориям состояния, шт.																			Всего	в том числе подлежит рубке, %																				
	5(а,б,в)									5(г,д,е)																															
	1	2	3	4	5	6	7	8	9	10	11	12	13	14	15	16	17	18	19			20																			
1																					0	0	0	0	0	0	0	0	0	0	0	0	0	0	0	0	0	0	0	#ДЕЛО!	
8																					0	0	0	0	0	0	0	0	0	0	0	0	0	0	0	0	0	0	0	#ДЕЛО!	
12																					0	0	0	0	0	0	0	0	0	0	0	0	0	0	0	0	0	0	0	#ДЕЛО!	
16																					3	0	3	0	0	0	0	0	0	0	0	0	0	0	0	0	0	0	2,34	23,08%	
20																					8	0	8	0	0	0	0	0	0	0	0	0	0	0	0	0	0	0	5,76	44,44%	
24																					10	0	10	0	0	0	0	0	0	0	0	0	0	0	0	0	0	0	11	45,45%	
28																					10	0	10	0	0	0	0	0	0	0	0	0	0	0	0	0	0	0	13,32	55,56%	
32																					6	0	6	0	0	0	0	0	0	0	0	0	0	0	0	0	0	0	10,2	60,00%	
36																					2	0	2	0	0	0	0	0	0	0	0	0	0	0	0	0	0	0	4	5,4	50,00%
40																					0	0	0	0	0	0	0	0	0	0	0	0	0	0	0	0	0	0	0	#ДЕЛО!	
44																					0	0	0	0	0	0	0	0	0	0	0	0	0	0	0	0	0	0	0	#ДЕЛО!	
48																					0	0	0	0	0	0	0	0	0	0	0	0	0	0	0	0	0	0	0	#ДЕЛО!	
52																					0	0	0	0	0	0	0	0	0	0	0	0	0	0	0	0	0	0	0	#ДЕЛО!	
56																					0	0	0	0	0	0	0	0	0	0	0	0	0	0	0	0	0	0	0	#ДЕЛО!	
60																					0	0	0	0	0	0	0	0	0	0	0	0	0	0	0	0	0	0	0	#ДЕЛО!	
64																					0	0	0	0	0	0	0	0	0	0	0	0	0	0	0	0	0	0	0	#ДЕЛО!	
68																					0	0	0	0	0	0	0	0	0	0	0	0	0	0	0	0	0	0	0	#ДЕЛО!	
72																					0	0	0	0	0	0	0	0	0	0	0	0	0	0	0	0	0	0	0	#ДЕЛО!	
Итого, шт.	15	0	22	0	9	0	0	0	39	0	39	0	0	0	0	0	0	0	0	0	0	0	0	0	0	0	0	0	0	0	0	0	0	0	0	0	85				
Итого, куб. м	7	0	10	0	7	0	0	0	24	0	24	0	0	0	0	0	0	0	0	0	0	0	0	0	0	0	0	0	0	0	0	0	0	0	0	0	48				
Итого, % от запаса по породе	15,4%	0,0%	20,4%	0,0%	13,6%	0,0%	0,0%	0,0%	50,6%	0,0%	50,6%	0,0%	0,0%	0,0%	0,0%	0,0%	0,0%	0,0%	0,0%	0,0%	0,0%	0,0%	0,0%	0,0%	0,0%	0,0%	0,0%	0,0%	0,0%	0,0%	0,0%	0,0%	0,0%	0,0%	0,0%	100,0%	50,6%				

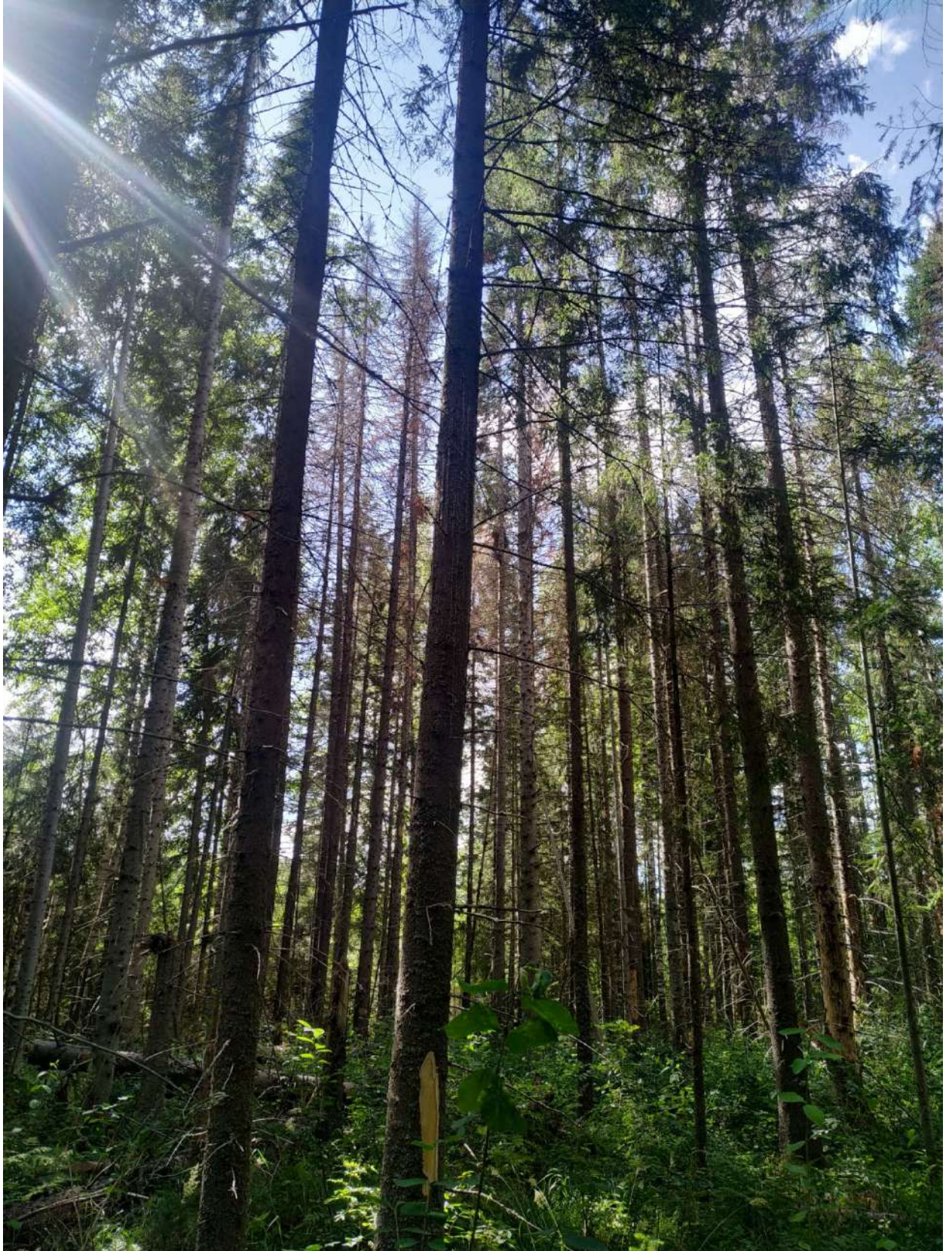
Кезское лесничество, Чепецкое участковое лесничество
Квартал 135 выдел 39

Фото №1



Широта	Долгота
57.9232365	53.4602703

Фото №2



Широта	Долгота
57.9226338	53.4611769

Дата обследования: 20.09.2024 г.