

УТВЕРЖДАЮ:
Заместитель министра
природных ресурсов и охраны
окружающей среды Удмуртской Республики
Ю.А.Долматов
«17» октября 2024 года

Акт
лесопатологического обследования № 2024-12-718
лесных насаждений Кезского лесничества
Удмуртской Республики

Способ лесопатологического обследования: 1. Визуальный

2. Инструментальный

Участковое лесничество	Урочище (дача)	Квартал	Выдел	Площадь выдела, га	Лесопатологический выдел	Площадь лесопатологического выдела, га
Чепецкое		44	6	2,6	1	0,3

Лесопатологическое обследование проведено на общей площади:

0,3

Кадастровый номер участка: _____

(для участков, предоставленных в постоянное(бессрочное) пользование, аренду)

Документ о праве пользования: _____

(тип документа о праве пользования, дата, номер, вид разрешенного использования лесов)

Инструментальное (детальное) обследование лесных насаждений.
(раздел включается в акт в случае проведения лесопатологического обследования инструментарным способом)

2.1 Лесничество Кезское Участковое лесничество Чепецкое
 Урочище(дача) Квартал 44 Выдел 6
 Лесопатологический выдел 1 Площадь лесопатологического выдела 0,3

Наличие ограничений или особенностей участка, влияющих на назначение СОМ

Категория- 0
 ОЗУ - участки леса вокруг сельских населенных пунктов и садовых товариществ

(отметка о наличии ООПТ, ОЗУ, водоохранной зоны, радиоактивного загрязнения лесов, угрозы возникновения очагов вредных организмов или пожарной опасности в лесах).

2.2 Фактическая таксационная характеристика лесного насаждения соответствует (не соответствует) таксационному описанию (нужное подчеркнуть). Причины несоответствия:

Ведомость насаждений с выявленными несоответствиями таксационным описаниям приведена в приложении 1 к Акту

2.3 Состояние насаждений:

с нарушенной устойчивостью (средневзвешенная категория состояния $\geq 1,51 \leq 4,50$)

с утраченной устойчивостью (средневзвешенная категория состояния $\geq 4,51$)

устойчивое (средневзвешенная категория состояния $< 1,50$)

2.4. Причины ослабления, повреждения, средневзвешенная категория состояния насаждения СКС - 2,54
 Погодные условия 2020-2023гг Заселение короедом-типографом

Вид пожара	Порода	Состояние корневых лап		Состояние корневой шейки		Высушивание луба		Обугленность древесины более 1/3 высоты ствола	
		процент поврежденных огнем корней	процент деревьев с данным повреждением	в древесины корневой шейки по окружности (1/4;2/4;3/4;6 олее 3/4)	процент деревьев с данным повреждением	по окружности (1/4;2/4;3/4;4; болни3/4	процент деревьев с данным повреждением	по окружности ствола (менее 1/2; более 1/2)	процент деревьев с данным повреждением
1	2	3	4	5	6	7	8	9	10

2.4.1 Заселено (отработано) стволовыми вредителями:

Вид вредителя	Порода	Встречаемость заселенных деревьев, % от запаса породы	Встречаемость отработанных деревьев, % от запаса породы	Степень заселения лесного насаждения (слабая, средняя, сильная)
1	2			
короед- типограф	ель	44%		средняя
Стволовые вредители	ель			
короед- типограф	пихта			
Стволовые вредители	пихта			

2.4.3. Поражено болезнями:

Болезнь/возбудитель	Порода	Встречаемость, % от запаса насаждения	Степень поражения лесного насаждения (слабая, средняя, сильная)
1	2	3	4

2.5. Выборке подлежит 27,7% деревьев (указывается общий % запаса деревьев, подлежащий рубке, от общего запаса насаждения), в том числе:

без признаков ослабления причины назначения _____
 ослабленных причины назначения _____
 сильно ослабленных причины назначения _____
 усыхающих 0,0% причины назначения приказ Минприроды России от 09.11.2020 г. № 912 п. 42

свежего сухостоя 27,7%
 свежего ветровала 0,0%
 свежего бурелома 0,0%
 старого сухостоя 0,0%
 старого ветровала 0,0%
 старого бурелома 0,0%

2.6. Полнота лесного насаждения после уборки деревьев, подлежащих рубке, составит 0,3

Критическая полнота для данной категории лесных насаждений и преобладающей породы составляет не лимитруется

ЗАКЛЮЧЕНИЕ к инструментальному обследованию участка.

С целью предотвращения негативных процессов, снижения от их воздействия назначено:

Участковое лесничество	Урочище (дача)	Квартал	Выдел	Площадь выдела, га	Лесопатологический выдел	Площадь лесопатологического выдела, га	Вид мероприятия	Площадь мероприятия, га	Породы	Доля выбираемой древесины по запасу, %	Рекомендуемый срок проведен
1	2	3	4	5	6	7	8	9	10	11	12
Чепецкое		44	6	2,6	1	0,3	ВСП	0,3	Е	27,7%	2024-2025
									П	0,0%	
									С	0,0%	
									Б	0,0%	
									Ос	0,0%	
									Лп	0,0%	
									Л	0,0%	
									Д	0,0%	
									Я	0,0%	
									Кл	0,0%	
									Олс	0,0%	
									Ивд	0,0%	
									Итого:	27,7%	

Ведомость временной пробной площади и абрис участка прилагаются (приложение 2 и 3 к Акту)

РЕКОМЕНДАЦИИ : необходимо проведение санитарно-оздоровительных мероприятий; ВСП

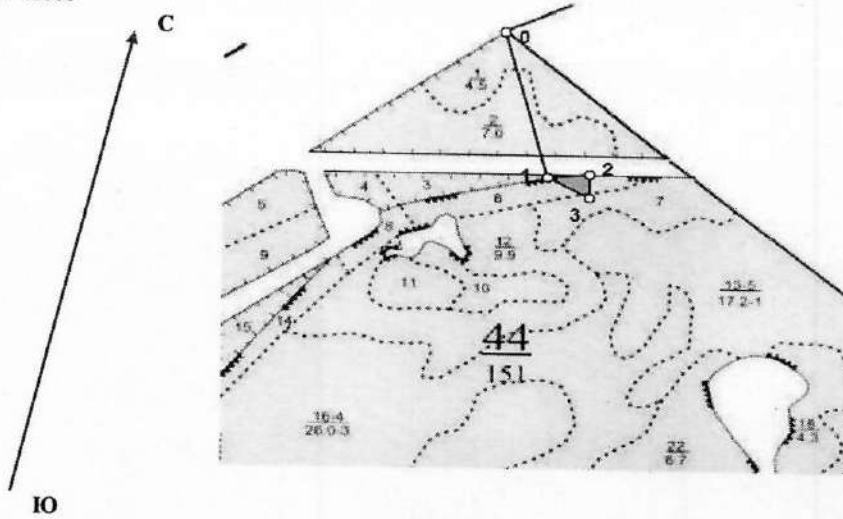
Руководитель ГКУ УР "Кезское лесничество"
 Инженер ОЗЛ ГКУ УР "Кезское лесничество"
 Лесничий Чепецкого участкового лесничества
 ГКУ УР "Кезское лесничество"

Стрелков Н.Л.
 Мартюшев А.А.
 Чумаков Р.В.

Дата составления документа 11.10.2024г
 Дата проведения обследования 20.09.2024 г.
 телефон 8(3412) 22-33-21

Абрис участка леса

Масштаб 1: 10000



№ квартала	№ выдела	№ лесопатологического выдела	Размеры ленты (круговой площадки) перечета				Координаты начала, конца поворотных точек ленты перечета/центров круговых площадок перечета
			№ выдела (площадки)	длина, м	ширина, м	радиус, м	
44	6	1					

Пространственное размещение лесопатологических выделов
(включается в Акт выделении лесопатологических выделов, для указания пространственного расположения поврежденных и погибших насаждений)

Номера точек	Координаты		Длина, м	Номера точек	Координаты		Длина, м
	Широта	Долгота			Широта	Долгота	
0-1	57.885090	53.402932	371	2-3	57.881829	53.405662	58
1-2	57.881840	53.404325	88	3-1	57.881308	53.405603	101

Исполнитель работ по проведению лесопатологического обследования:

Руководитель ГКУ УР "Кезское лесничество"
Инженер ОЗЛ ГКУ УР "Кезское лесничество"
Лесничий Чепецкого участкового лесничества
ГКУ УР "Кезское лесничество"

Стрелков Н.Л.
Мартюшев А.А.

Чумаков Р.В.

Дата составления документа: 11.10.2024

Кезское лесничество, Чепецкое участковое лесничество,
Квартал 44 выдел 6

Фото №1



Широта	Долгота
57.885090	53.402932

Фото №2



Координаты:

Широта	Долгота
57.881829	53.405662

Дата проведения обследования: 20.09.2024 г.