

УТВЕРЖДАЮ:
И.о. министра
природных ресурсов и охраны
окружающей среды Удмуртской Республики
Р.Ф. Асанова
« 9 » октября 2024 года

Акт
лесопатологического обследования № 2024-11-702
лесных насаждений Каракулинского лесничества
Удмуртской Республики

Способ лесопатологического обследования: 1. Визуальный
2. Инструментальный

| Участковое лесничество | Урочище (дача) | Квартал | Выдел | Площадь выдела, га | Лесопатологический выдел | Площадь лесопатологического выдела, га |
|------------------------|----------------|---------|-------|--------------------|--------------------------|--|
| без деления | | 80 | 72 | 5,1 | | |
| | | | | | | |
| | | | | | 1 | 0,5 |

Лесопатологическое обследование проведено на общей площади: 0,5

Кадастровый номер участка: _____
(для участков, предоставленных в постоянное(бессрочное) пользование, аренду)

Документ о праве пользования: _____

(тип документа о праве пользования, дата, номер, вид разрешенного использования лесов)

Инструментальное (детальное) обследование лесных насаждений.
(раздел включается в акт в случае проведения лесопатологического обследования инструментальным способом)

2.1 Лесничество Караулинское Участковое лесничество без деления
Урочище(дача) Квартал 80 Выдел 72
Лесопатологический выдел 1

Наличие ограничений или особенностей участка, влияющих на назначение СОМ:

_____ (отметка о наличии ООПТ, ОЗУ, водоохранной зоны, радиоактивного загрязнения лесов, угрозы возникновения очагов вредных организмов или пожарной опасности в лесах).

2.2 Фактическая таксационная характеристика лесного насаждения соответствует (не соответствует) таксационному описанию (нужное подчеркнуть). Причины несоответствия:

Ведомость насаждений с выявленными несоответствиями таксационным описаниям приведена в приложении 1 к Акту

2.3 Состояние насаждений:
с нарушенной устойчивостью (средневзвешенная категория состояния $\geq 1,51 \leq 4,50$)

с утраченной устойчивостью (средневзвешенная категория состояния $\geq 4,51$)

устойчивое (средневзвешенная категория состояния $< 1,50$)

2.4. Причины ослабления, повреждения, средневзвешенная категория состояния насаждения:
стволовые вредители 2023 года 3,79

| Вид пожара | Порода | Состояние корневых лап | | Состояние корневой шейки | | Высушивание дуба | | Обугленность древесины более 1/3 высоты ствола | |
|------------|--------|-----------------------------------|--|---|--|--|--|--|--|
| | | процент поврежденных огнем корней | процент деревьев с данным повреждением | в древесине корневой шейки по окружности (1/4;2/4;3/4;6 олее 3/4) | процент деревьев с данным повреждением | по окружности (1/4;2/4;3/4;4; болши3/4 | процент деревьев с данным повреждением | по окружности ствола (менс 1/2; более 1/2) | процент деревьев с данным повреждением |
| 1 | 2 | 3 | 4 | 5 | 6 | 7 | 8 | 9 | 10 |
| | | | | | | | | | |

2.4.1 Заселено (отработано) стволовыми вредителями:

| Вид вредителя | Порода | Встречаемость заселенных деревьев, % от запаса породы | Встречаемость отработанных деревьев, % от запаса породы | Степень заселения лесного насаждения (слабая, средняя, сильная) |
|-----------------------|--------|---|---|---|
| 1 | 2 | 3 | 4 | 5 |
| Лубоед сосновый малый | Сосна | | 66,4 | |

2.4.3. Поражено болезнями:

| Болезнь/возбудитель | Порода | Встречаемость, % от запаса насаждения | Степень поражения лесного насаждения (слабая, средняя, сильная) |
|---------------------|--------|---------------------------------------|---|
| 1 | 2 | 3 | 4 |
| | | | |

2.5. Выборке подлежат от общего запаса насаждения), в том числе:

- без признаков ослабления
- ослабленных
- сильно ослабленных
- усыхающих
- свежего сухостоя 0,0%
- свежего ветровала 0,0%
- свежего бурелома 0,0%
- старого сухостоя 66,4%
- старого ветровала 0,0%
- старого бурелома 0,0%

66,4%
0,0%

деревьев (указывается общий % запаса деревьев, подлежащий рубке,

причины ослабления _____
 причины ослабления _____
 причины ослабления _____
 причины ослабления _____

2.6. Полнота лесного насаждения после уборки деревьев, подлежащих рубке, составит

0,3

Критическая полнота для данной категории лесных насаждений и преобладающей породы составляет

0,3

ЗАКЛЮЧЕНИЕ к инструментальному обследованию участка.

С целью предотвращения негативных процессов, снижения от них воздействия назначено:

| Участковое лесничество | Урочище (дача) | Квартал | Выдел | Площадь выдела, га | Лесопатологический выдел | Площадь лесопатологического выдела, га | Вид мероприятия | Площадь мероприятия, га | Породы | Доля выбираемой древесины по запасу, % | Рекомендуемый срок проведения мероприятия |
|------------------------|----------------|---------|-------|--------------------|--------------------------|--|-----------------|-------------------------|--------|--|---|
| 1 | 2 | 3 | 4 | 5 | 6 | 7 | 8 | 9 | 10 | 11 | 12 |
| без деления | | 80 | 72 | 5,1 | 1 | 0,5 | ВСП | 0,5 | Е | 0,0% | 2024 |
| | | | | | | | | | П | 0,0% | |
| | | | | | | | | | С | 66,4% | |
| | | | | | | | | | Б | 0,0% | |
| | | | | | | | | | Ое | 0,0% | |
| | | | | | | | | | Лп | 0,0% | |
| | | | | | | | | | Л | 0,0% | |
| | | | | | | | | | Д | 0,0% | |
| | | | | | | | | | Я | 0,0% | |
| | | | | | | | | | Кл | 0,0% | |
| | | | | | | | | | Оле | 0,0% | |
| | | | | | | | | | Ива | 0,0% | |
| | | | | | | | | | Итого: | 66,4% | |

Ведомость временной пробной площади и абрис участка прилагаются (приложение 2 и 3 к Акту)
 РЕКОМЕНДАЦИИ по проведению мероприятий, не относящихся к мероприятиям по предупреждению распространения вредных организмов
 своевременное проведение санитарно-оздоровительных мероприятий

Дата проведения ЛПО 16.09.2024г.

Дата составления документов 03.10.2024г.

Исполнитель работ по проведению лесопатологического обследования:

Руководитель  Воробьев С.В.

Заместитель руководителя  Бродникова С.М.

Инженер по л/п  Перечнева Т.М.

телефон 8(34132)3-18-69

Приложение 1
к Акту лесопатологического обследования
утвержденному Приказом
Минприроды России
от 09.11.2020 № 910

Ведомость участков леса с выявленными несоответствиями таксационным описаниям

Субъект Российской Федерации Улмурутская Республика Лесничество Каракулинское
Участковое лесничество Керемасское Урочище (лесная дача)

| 1 | 2 | 3 | 4 | 5 | 6 | 7 | 8 | 9 | 10 | 11 Таксационная характеристика | | | | | | | | | | 21 |
|--------------------------|----------------------------|----------------|--------------|--------------------|--------------------------|--|-----|----------------------------------|--|--------------------------------|--------|--------------|----|---------------------|----------|---------|---------|-----------------|-----------------|-------------------|
| | | | | | | | | | | 12 | 13 | 14 | 15 | 16 | 17 | 18 | 19 | 20 | | |
| История лиственных лесов | Год проведения лесосурьеза | Номер квартала | Номер выдела | Площадь выдела, га | Целевое назначение лесов | Категория защитных лесов | ОЗУ | Номер лесопатологического выдела | Площадь лесопатологического выдела, га | состав | порона | возраст, лет | М | средний диаметр, см | тип леса | полнота | фонитет | запас, км. м/га | количество, шт. | Общая площадь, га |
| ТО | 2009 | 80 | 72 | 5,1 | Защитные | Запретные полосы лесов вдоль вод. Объектов | 0 | 1 | 0,5 | 10С+ОС+ДН | С | 45 | 23 | 22 | СЛП | 0,8 | 1А | 340 | 20 | |
| Ф | 0 | 80 | 72 | 5,1 | Защитные | Запретные полосы лесов вдоль вод. Объектов | 0 | 1 | 0,5 | 10С+ОС+ДН | С | 45 | 23 | 22 | СЛП | 0,3 | 1А | 114 | | |
| | | | | | | | | | | 10С | С | 23 | 22 | 22 | | 0,3 | | 226 | | |

Условные обозначения:

ТО - таксационные описания

Ф - фактическая характеристика лесного насаждения

Исполнителю работ по проведению лесопатологического обследования:

Руководитель  Воробьев С.В.

Заместитель руководителя  Бродникова С.М.

Инженер оп.л/л  Порчева Т.М.

Дата составления документа

03.10.2024г.

1.1 Субъект Российской Федерации
Лесничество (Лесопарк)
Участковое лесничество
Квартал 80 Выдел 72
Удмуртская Республика
Каракулинское
без деления
Площадь выдела 5,1
Лесопатологический выдел 1
Площадь лесопатологического выдела 0,5

1.2. Метод перече́та:

сплошной, ленты пере́чета, круговые площадки постоянного радиуса,
релаксонические площадки (нужное подчеркнуть).

Количество лент/площадок 1 Размеры площадок (длина*ширина/радиус) 0
Размер временной пробной площади 0,5 га 0

1.3. Фактическая таксационная характеристика насаждения:

| Состав | 10С+ОС+ ДП | Возраст | 45 лет: | тип леса | СЛП | полнота | 0,3 |
|-------------|------------|---------|---------------|----------|-----|---------|-----|
| запас на га | 114 | кбм: | возобновление | 0 | | | |

1.4. Номер очага вредных организмов _____

Тип очага вредных организмов: эпизодический, хронический (нужное подчеркнуть).

Фаза развития очага вредных организмов: начальная, нарастания численности, собственно вспышка, кризис (нужное подчеркнуть).

1.5. Причина ослабления, повреждения насаждения и время:

стволовые вредители 2023 года

Состояние насаждения:

усыхающие лесные насаждения

Средневзвешенная категория состояния насаждения: 3,79

1.6. Назначенные мероприятия:

своевременное проведение санитарно-оздоровительных мероприятий

Исполнители работ по проведению лесопатологического обследования:

Руководитель  Воробьев С.В.

Заместитель руководителя  Бродникова С.М.

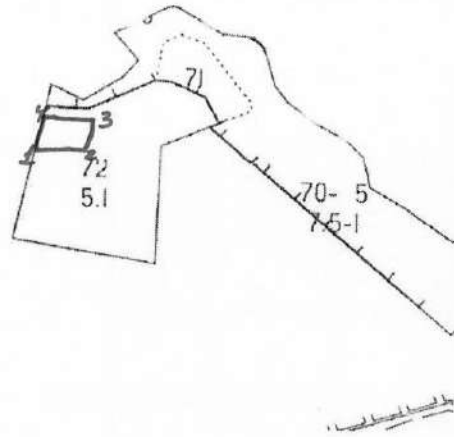
Инженер по д/п  Перечнева Т.М.

Дата составления документа

03.10.2024г.

Абрис участка леса

Масштаб 1: 10000



С
Ю

Условные обозначения: _____

| № квартала | № выдела | № лесопатологического выдела | Размеры ленты (круговой площадки) перече́та | | | | Координаты начала, конца поворотных точек ленты | Координаты центров круглых площадок перече́та |
|------------|----------|------------------------------|---|----------|-----------|-----------|---|---|
| | | | № выдела (площадки) | длина, м | ширина, м | радиус, м | | |
| 80 | 72 | 1 | | | | | 0,5 | |

Пространственное размещение лесопатологических выделов
(включается в Акт выделении лесопатологических выделов, для указания пространственного расположения поврежденных и погибших насаждений)

| Номера точек | Координаты | | Длина, м |
|--------------|------------|-----------|----------|
| 1-2 | 55.898470 | 53.485089 | 90 |
| 2-3 | 55.898313 | 53.485838 | 80 |
| 3-4 | 55.897963 | 53.485495 | 100 |
| 4-1 | 55.897998 | 53.484651 | 60 |

Исполнители работ по проведению лесопатологического обследования:

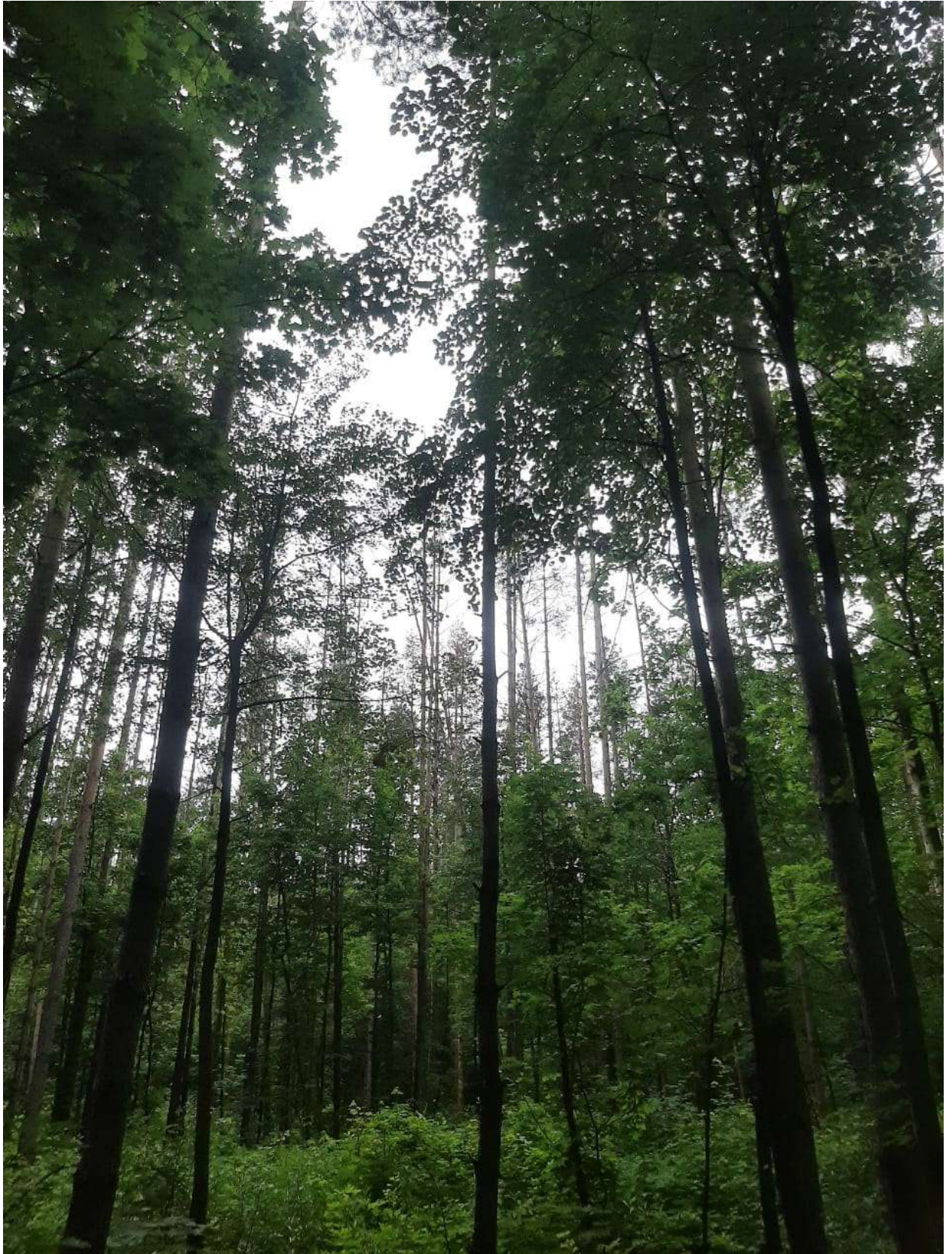
Руководитель _____ Воробьев С.В.
Заместитель руководителя _____ Бродникова С.М.
Инженер по лп _____ Перечнева Т.М.

Дата составления документа 03.10.2024

Каракулинское лесничество
квартал 80, выдел 72

Фото №1,2,3,4









Координаты: 55,898470 53,485089

Дата обследования: 16.09.2024 г.