

УТВЕРЖДАЮ:
И.о. министра
природных ресурсов и охраны
окружающей среды Удмуртской Республики
Р.Ф. Аснанова
« 9 » октября 2024 года

Акт
лесопатологического обследования № 2024-24-684
лесных насаждений Якшур-Бодьинского лесничества
Удмуртской Республики

Способ лесопатологического обследования: 1. Визуальный
2. Инструментальный

Участковое лесничество	Урочище (дача)	Квартал	Выдел	Площадь выдела, га	Лесопатологический выдел	Площадь лесопатологического выдела, га
Мукшинское		63	31	1,2		
					1	1,2

Лесопатологическое обследование проведено на общей площади: 1,2

Кадастровый номер участка: 18:24:000000:1758/53
(для участков, предоставленных в постоянное(бессрочное) пользование, аренду)

Документ о праве пользования:

Договор аренды лесного участка № 01/2-15/1209 от 13.12.2019г. заготовка древесины
(тип документа о праве пользования, дата, номер, вид разрешенного использования лесов)

Инструментальное (детальное) обследование лесных насаждений.
(раздел включается в акт в случае проведения лесопатологического обследования инструментальным способом)

2.1 Лесничество Якшур-Бодьинское Участковое лесничество Мукшинское
 Урочище(дача) Квартал 63 Выдел 31

Лесопатологический выдел 1 Площадь лесопатологического выдела 1,2

Наличие ограничений или особенностей участка, влияющих на назначение СОМ:

Участки леса вокруг сельских населенных пунктов и садовых товариществ

(отметка о наличии ООПТ, ОЗУ, водоохранной зоны, радиоактивного загрязнения лесов, угрозы возникновения очагов вредных организмов или пожарной опасности в лесах).

2.2 Фактическая таксационная характеристика лесного насаждения соответствует (не соответствует) таксационному описанию (нужное подчеркнуть). Причины несоответствия:
 усыхание древостоя

Ведомость насаждений с выявленными несоответствиями таксационным описаниям приведена в приложении 1 к Акту

2.3 Состояние насаждений:
 с нарушенной устойчивостью (средневзвешенная категория состояния > 1,51 < 4,50)

с утраченной устойчивостью (средневзвешенная категория состояния $\geq 4,51$)

устойчивое (средневзвешенная категория состояния < 1,50)

2.4. Причины ослабления, повреждения, средневзвешенная категория состояния насаждения: 2,56

Вид пожара	Порода	Состояние корневых лап		Состояние корневой шейки		Высушивание дуба		Обугленность древесины более 1/3 высоты ствола	
		процент поврежденных огнем корней	процент деревьев с данным повреждением	Обугленность древесины корневой шейки по окружности (1/4;2/4;3/4;бол)	процент деревьев с данным повреждением	по окружности и (1/4;2/4;3/4;бол); болн3/4	процент деревьев с данным повреждением	по окружности ствола (менее 1/2; более 1/2)	процент деревьев с данным повреждением
1	2	3	4	5	6	7	8	9	10

2.4.1 Заселено (отработано) стволовыми вредителями:

Вид вредителя	Порода	Встречаемость заселенных деревьев, % от запаса породы	Встречаемость отработанных деревьев, % от запаса породы	Степень заселения лесного насаждения (слабая, средняя)
1	2	3	4	5
Уссурийский полиграф	пихта	81,7	18%	средняя
короед-типограф	ель	5,22		слабая

2.4.3. Поражено болезнями:

Болезнь/возбудитель	Порода	Встречаемость, % от запаса насаждения	Степень поражения лесного насаждения (слабая, средняя, сильная)
1	2	3	4
корневая губка	ель	14,56%	средняя

2.5. Выборке подлежит от общего запаса насаждения), в том числе:

без признаков ослабления
ослабленных
сильно ослабленных
усыхающих
свежего сухостоя 19,5%
свежего ветровала 0,3%
свежего бурелома 0,0%
старого сухостоя 15,2%
старого ветровала 0,0%
старого бурелома 0,0%

40,2% деревьев (указывается общий % запаса деревьев, подлежащий рубке,

причины ослабления _____
причины ослабления _____
причины ослабления _____
причины ослабления п.42 приказ Минприроды России №912 от 09.11.2020

2.6. Полнота лесного насаждения после уборки деревьев, подлежащих рубке, составит

0,4

Критическая полнота для данной категории лесных насаждений и преобладающей породы составляет

не лимитируется

ЗАКЛЮЧЕНИЕ к инструментальному обследованию участка.

С целью предотвращения негативных процессов, снижения от их воздействия назначено:

Участковое лесничество	Урочище (дача)	Квартал	Выдел	Площадь выдела, га	Лесопатологический выдел	Площадь лесопатологического выдела, га	Вид мероприятия	Площадь мероприятия, га	Породы	Доля выбираемой древесины по запасу, %	Рекомендуемый срок проведения мероприятия
1	2	3	4	5	6	7	8	9	10	11	12
Мукшинское		63	31	1,2	1	1,2	ВСП	1,2	Е	14,1%	2024-2026
									П	26,2%	
									С	0,0%	
									Б	0,0%	
									Ос	0,0%	
									Лп	0,0%	
									Л	0,0%	
									Д	0,0%	
									Я	0,0%	
									Кл	0,0%	
									Олс	0,0%	
									Олч	0,0%	
									Итого:	40,2%	

Ведомость временной пробной площади и абрис участка прилагаются (приложение 2 и 3 к Акту)
РЕКОМЕНДАЦИИ по проведению мероприятий, не относящихся к мероприятиям по предупреждению распространения вредных организмов _____

Дата проведения ЛПО 30.08.2024

Дата составления документов 26.09.2024

Исполнитель работ по проведению лесопатологического обследования:

Фамилия, имя и отчество (при наличии) Панкратов Д.Ю. Организация ООО ТПК "Восток-ресурс"
Должность мастер занятый на лесосекмах Подпись _____ Телефон 89127616368

Ведомость участков леса с выделенными несоответствиями таксационным описаниям

Субъект Российской Федерации УР Лесничество Якпур-Бодынский
 Участковое лесничество Мушкинское Урочище (лесная дача) _____

1	2	3	4	5	6	7	8	9	10	Таксационная характеристика								20	21		
										11	12	13	14	15	16	17	18			19	
ТО	2018	63	31	1,2	эксплуатационные	-	Участки леса вокруг сельских населенных пунктов и садовых товариществ	1	1,2	посище зловое	Е	85	27	30	ЕКС	0,6	1	360	1	20	21
Ф	2024	63	31	1,2	эксплуатационные	-	Участки леса вокруг сельских населенных пунктов и садовых товариществ	1	1,2		Е	85	27	30	ЕКС	0,4	1	132,2	1	1,20	
											П	85	27	30	0				0	71	

Условные обозначения:

ТО - таксационные описания

Ф - фактическая характеристика лесного насаждения

Исполнитель работ по проведению лесопатологического обследования:

Фамилия, имя

и отчество (при наличии) Тамара Сергеевна Р. Р.

Подпись

Дата составления документа 26.09.2024

Результаты проведения лесопатологического обследования в лесных владениях,
поврежденных вредителями леса (мелко-листогрызушными) за август 2024г.

Субъект Российской Федерации
Участковое лесничество

Удмуртская Республика
Мушкетское

Лесничество

Защур-Бозьинское

№	Наименование	Распределение деревьев по категориям состояния, % от запаса										Итого	Норматив, га	Наличие мерзляков														
		Средняя высота, м	Возраст	Средняя высота, м	Возраст	Средняя высота, м	Возраст	Средняя высота, м	Возраст	Средняя высота, м	Возраст																	
1	Ивовый бор	10	11	12	13	14	15	16	17	18	19	20	21	22	23	24	25	26	27	28	29	30	31	32	33	34	35	36
63	31 1.2	10	11	12	13	14	15	16	17	18	19	20	21	22	23	24	25	26	27	28	29	30	31	32	33	34	35	36
63	31 1.2	10	11	12	13	14	15	16	17	18	19	20	21	22	23	24	25	26	27	28	29	30	31	32	33	34	35	36
63	31 1.2	10	11	12	13	14	15	16	17	18	19	20	21	22	23	24	25	26	27	28	29	30	31	32	33	34	35	36
63	31 1.2	10	11	12	13	14	15	16	17	18	19	20	21	22	23	24	25	26	27	28	29	30	31	32	33	34	35	36
63	31 1.2	10	11	12	13	14	15	16	17	18	19	20	21	22	23	24	25	26	27	28	29	30	31	32	33	34	35	36
63	31 1.2	10	11	12	13	14	15	16	17	18	19	20	21	22	23	24	25	26	27	28	29	30	31	32	33	34	35	36
63	31 1.2	10	11	12	13	14	15	16	17	18	19	20	21	22	23	24	25	26	27	28	29	30	31	32	33	34	35	36
63	31 1.2	10	11	12	13	14	15	16	17	18	19	20	21	22	23	24	25	26	27	28	29	30	31	32	33	34	35	36
63	31 1.2	10	11	12	13	14	15	16	17	18	19	20	21	22	23	24	25	26	27	28	29	30	31	32	33	34	35	36
63	31 1.2	10	11	12	13	14	15	16	17	18	19	20	21	22	23	24	25	26	27	28	29	30	31	32	33	34	35	36
63	31 1.2	10	11	12	13	14	15	16	17	18	19	20	21	22	23	24	25	26	27	28	29	30	31	32	33	34	35	36
63	31 1.2	10	11	12	13	14	15	16	17	18	19	20	21	22	23	24	25	26	27	28	29	30	31	32	33	34	35	36
63	31 1.2	10	11	12	13	14	15	16	17	18	19	20	21	22	23	24	25	26	27	28	29	30	31	32	33	34	35	36
63	31 1.2	10	11	12	13	14	15	16	17	18	19	20	21	22	23	24	25	26	27	28	29	30	31	32	33	34	35	36
63	31 1.2	10	11	12	13	14	15	16	17	18	19	20	21	22	23	24	25	26	27	28	29	30	31	32	33	34	35	36
63	31 1.2	10	11	12	13	14	15	16	17	18	19	20	21	22	23	24	25	26	27	28	29	30	31	32	33	34	35	36
63	31 1.2	10	11	12	13	14	15	16	17	18	19	20	21	22	23	24	25	26	27	28	29	30	31	32	33	34	35	36
63	31 1.2	10	11	12	13	14	15	16	17	18	19	20	21	22	23	24	25	26	27	28	29	30	31	32	33	34	35	36
63	31 1.2	10	11	12	13	14	15	16	17	18	19	20	21	22	23	24	25	26	27	28	29	30	31	32	33	34	35	36
63	31 1.2	10	11	12	13	14	15	16	17	18	19	20	21	22	23	24	25	26	27	28	29	30	31	32	33	34	35	36
63	31 1.2	10	11	12	13	14	15	16	17	18	19	20	21	22	23	24	25	26	27	28	29	30	31	32	33	34	35	36
63	31 1.2	10	11	12	13	14	15	16	17	18	19	20	21	22	23	24	25	26	27	28	29	30	31	32	33	34	35	36
63	31 1.2	10	11	12	13	14	15	16	17	18	19	20	21	22	23	24	25	26	27	28	29	30	31	32	33	34	35	36
63	31 1.2	10	11	12	13	14	15	16	17	18	19	20	21	22	23	24	25	26	27	28	29	30	31	32	33	34	35	36
63	31 1.2	10	11	12	13	14	15	16	17	18	19	20	21	22	23	24	25	26	27	28	29	30	31	32	33	34	35	36
63	31 1.2	10	11	12	13	14	15	16	17	18	19	20	21	22	23	24	25	26	27	28	29	30	31	32	33	34	35	36
63	31 1.2	10	11	12	13	14	15	16	17	18	19	20	21	22	23	24	25	26	27	28	29	30	31	32	33	34	35	36
63	31 1.2	10	11	12	13	14	15	16	17	18	19	20	21	22	23	24	25	26	27	28	29	30	31	32	33	34	35	36
63	31 1.2	10	11	12	13	14	15	16	17	18	19	20	21	22	23	24	25	26	27	28	29	30	31	32	33	34	35	36
63	31 1.2	10	11	12	13	14	15	16	17	18	19	20	21	22	23	24	25	26	27	28	29	30	31	32	33	34	35	36
63	31 1.2	10	11	12	13	14	15	16	17	18	19	20	21	22	23	24	25	26	27	28	29	30	31	32	33	34	35	36
63	31 1.2	10	11	12	13	14	15	16	17	18	19	20	21	22	23	24	25	26	27	28	29	30	31	32	33	34	35	36
63	31 1.2	10	11	12	13	14	15	16	17	18	19	20	21	22	23	24	25	26	27	28	29	30	31	32	33	34	35	36
63	31 1.2	10	11	12	13	14	15	16	17	18	19	20	21	22	23	24	25	26	27	28	29	30	31	32	33	34	35	36
63	31 1.2	10	11	12	13	14	15	16	17	18	19	20	21	22	23	24	25	26	27	28	29	30	31	32	33	34	35	36
63	31 1.2	10	11	12	13	14	15	16	17	18	19	20	21	22	23	24	25	26	27	28	29	30	31	32	33	34	35	36
63	31 1.2	10	11	12	13	14	15	16	17	18	19	20	21	22	23	24	25	26	27	28	29	30	31	32	33	34	35	36
63	31 1.2	10	11	12	13	14	15	16	17	18	19	20	21	22	23	24	25	26	27	28	29	30	31	32	33	34	35	36
63	31 1.2	10	11	12	13	14	15	16	17	18	19	20	21	22	23	24	25	26	27	28	29	30	31	32	33	34	35	36
63	31 1.2	10	11	12	13	14	15	16	17	18	19	20	21	22	23	24	25	26	27	28	29	30	31	32	33	34	35	36
63	31 1.2	10	11	12	13	14	15	16	17	18	19	20	21	22	23	24	25	26	27	28	29	30	31	32	33	34	35	36
63	31 1.2	10	11	12	13	14	15	16	17	18	19	20	21	22	23	24	25	26	27	28	29	30	31	32	33	34	35	36
63	31 1.2	10	11	12	13	14	15	16	17	18	19	20	21	22	23	24	25	26	27	28	29	30	31	32	33	34	35	36
63	31 1.2	10	11	12	13	14	15	16	17	18	19	20	21	22	23	24	25	26	27	28	29	30	31	32	33	34	35	36
63	31 1.2	10	11	12	13	14	15	16	17	18	19	20	21	22	23	24	25	26	27	28	29	30	31	32	33	34	35	36
63	31 1.2	10	11	12	13	14	15	16	17	18	19	20	21	22	23	24	25	26	27	28	29	30	31	32	33	34	35	36
63	31 1.2	10	11	12	13	14	15	16	17	18	19	20	21	22	23	24	25	26	27	28	29	30	31	32	33	34	35	36
63	31 1.2	10	11	12	13	14	15	16	17	18	1																	

1.1 Субъект Российской Федерации
Лесничество (Лесопарк) Удмуртская Республика
Участковое лесничество Якшур-Бодьинское
Мушкинское
Квартал 63 Выдел 31 Площадь выдела 1,2
Лесопатологический выдел 1 Площадь лесопатологического выдела 1,2

1.2. Метод перече́та:
сплошной, ленты пере́чета, круговые площадки постоянного радиуса,
реласкопические площадки (нужное подчеркнуть).
Количество лент/площадок 1 Размеры площадок (длина*ширина/радиус)
Размер временной пробной площади 1,2 га

1.3. Фактическая таксационная характеристика насаждения:

Состав 10Е+Б Возраст 85 лет; тип леса ЕКС полнота 0,4
запас на га 132 кбм; возобновление 0

1.4. Номер очага вредных организмов _____
Тип очага вредных организмов: эпизодический, хронический (нужное подчеркнуть).
Фаза развития очага вредных организмов: начальная, нарастания численности, собственно вспышка,
кризис (нужное подчеркнуть).

1.5. Причина ослабления, повреждения насаждения и время:
уссурийский полиграф, короед-типограф, корневая губка

Состояние насаждения: усыхающие лесные насаждения

Средневзвешенная категория состояния насаждения: 2,56

1.6. Назначенные мероприятия: ВСП

Исполнитель работ по проведению лесопатологического обследования:

Фамилия, имя

и отчество (при наличии) мастер занятый на лесосеках ООО ТПК "Восток-ресурс" Панкратов Д.Ю. Подпись

Дата составления документа 26.09.2024

Абрис участка

Масштаб 1: 10000



Условные обозначения:

№ квартала	№ выдела	№ лесопатологического выдела	Размеры ленты (круговой площадки) перече́та				Координаты начала, конца поворотных точек лент	перече́та/центров круговых площадок перече́та
			№ выдела (площадки)	длина, м	ширина, м	радиус, м		
63	31	1					1,2	57.282394° 53.130452°

Пространственное размещение лесопатологических выделов
(включается в Акт выделения лесопатологических выделов, для указания пространственного расположения поврежденных и погибших насаждений)

Номера точек	Координаты		Длина, м
	Широта	Долгота	
1	57.281969°	53.134277°	234
2	57.282394°	53.130452°	27
3	57.282512°	53.130783°	45
4	57.282708°	53.131564°	144
5	57.282681°	53.133807°	94

Исполнитель работ по проведению лесопатологического обследования:

Фамилия, имя

и отчество (при наличии) Панкратов Д.Ю.

Подпись

Дата составления документа 26.09.2024

ВЕДОМОСТЬ ПЕРЕЧЕТА ДЕРЕВЬЕВ
(для сплошного, ленточного и перечета на круговых площадках постоянного радиуса)

Порода: Е средневзвешенная категория состояния

Ступени толщины, см	Количество деревьев по категориям состояния, шт.																Всего		в том числе подлежит рубке, %
	1		2		3		4		5		5(а,б,в)			5(г,д,е)					
	Н	З	Н	З	Н	З	Н	З	Н	З	Н	З	О	Н	З	О	шт./куб м	19	
1	2	3	4	5	6	7	8	9	10	11	12	13	14	15	16	17	18	19	20
12	1									0	0	0	0	0	0	0	1	0,08	0,00%
16	12									0	0	0	0	0	0	0	12	2,16	0,00%
20	13									0	7	0	4	0	0	0	20	6,4	35,00%
24	10									0	4	0	3	0	0	0	1	14	7
28	9									0	6	0	2	0	0	0	4	15	11,1
32	14									0	5	0	0	0	0	0	5	19	19,38
36	8									0	5	0	1	0	0	0	4	13	17,55
40	11									0	8	0	2	0	0	0	6	19	32,68
44	12									0	0	0	0	0	0	0	12	25,68	0,00%
48	7									0	0	0	0	0	0	0	7	18,2	0,00%
52	6									0	0	0	0	0	0	0	6	18,54	0,00%
56	4									0	0	0	0	0	0	0	4	14,56	0,00%
Итого, шт.	107	0	0	0	0	0	0	0	0	35	0	12	0	0	0	23	142		
Итого, куб. м	139	0	0	0	0	0	0	0	0	34	0	9	0	0	0	25		173	
Итого, % от запаса по породе	80,2%	0,0%	0,0%	0,0%	0,0%	0,0%	0,0%	0,0%	0,0%	19,8%	0,0%	5,2%	0,0%	0,0%	0,0%	14,6%	100,0%		19,8%

Порода: П средневзвешенная категория состояния

Ступени толщины, см	Количество деревьев по категориям состояния, шт.																Всего		в том числе подлежит рубке, %
	1		2		3		4		5		5(а,б,в)			5(г,д,е)					
	Н	З	Н	З	Н	З	Н	З	Н	З	Н	З	О	Н	З	О	шт./куб м	19	
1	2	3	4	5	6	7	8	9	10	11	12	13	14	15	16	17	18	19	20
12										0	3	0	0	0	0	0	3	3	0,24
16								1	0	19	0	11	0	0	0	0	8	20	3,2
20								5	0	41	0	28	0	0	0	0	13	46	12,88
24								11	0	27	0	21	0	0	0	0	6	38	16,72
28								5	0	20	0	17	0	0	0	0	3	25	16
32								4	0	8	0	7	0	0	0	0	1	12	10,32
36									0	4	0	3	0	0	0	0	1	4	4,4
Итого, шт.	0	0	0	0	0	0	0	26	0	122	0	87	0	0	0	35	148		
Итого, куб. м	0	0	0	0	0	0	0	13	0	51	0	39	0	0	0	12		64	
Итого, % от запаса по породе	0,0%	0,0%	0,0%	0,0%	0,0%	0,0%	0,0%	20,5%	0,0%	79,5%	0,0%	#####	0,0%	0,0%	0,0%	18,3%	100,0%		100,0%

Порода: Б средневзвешенная категория состояния

Ступени толщины, см	Количество деревьев по категориям состояния, шт.																Всего		в том числе подлежит рубке, %
	1		2		3		4		5		5(а,б,в)			5(г,д,е)					
	Н	З	Н	З	Н	З	Н	З	Н	З	Н	З	О	Н	З	О	шт./куб м	19	
1	2	3	4	5	6	7	8	9	10	11	12	13	14	15	16	17	18	19	20
16	3									0	0	0	0	0	0	0	3	0,51	0
20	1									0	0	0	0	0	0	0	1	0,29	0
24	1									0	0	0	0	0	0	0	1	0,43	0
40	1									0	0	0	0	0	0	0	1	1,41	0

44	1									0	0	0	0	0	0	0	0	0	0	1	1,74	0
48	1									0	0	0	0	0	0	0	0	0	0	1	2,18	0
Итого, шт.	8	0	0	0	0	0	0	0	0	0	0	0	0	0	0	0	0	0	0	8		
Итого, куб. м	7	0	0	0	0	0	0	0	0	0	0	0	0	0	0	0	0	0	0	7		
Итого, % от запаса по породе	100,0%	0,0%	0,0%	0,0%	0,0%	0,0%	0,0%	0,0%	0,0%	0,0%	0,0%	0,0%	0,0%	0,0%	0,0%	0,0%	0,0%	0,0%	0,0%	100,0%		0,0%

По насаждению: _____ средневзвешенная категория состояния 2,56

Ступени толщины, см	Количество деревьев по категориям состояния, шт.																	Всего	
	1		2		3		4		5		5(а,б,в)			5(г,д,е)			шт./куб.м	в том числе подлежит рубке, %	
	Н	З	Н	З	Н	З	Н	З	Н	З	Н	З	О	Н	З	О			
1	2	3	4	5	6	7	8	9	10	11	12	13	14	15	16	17	18	19	
8	0	0	0	0	0	0	0	0	0	0	0	0	0	0	0	0	0	0	
12	1	0	0	0	0	0	0	0	0	0	3	0	0	0	0	0	0	0	
16	15	0	0	0	0	0	0	1	0	19	0	11	0	0	0	3	4	0,32	
20	14	0	0	0	0	0	0	5	0	48	0	32	0	0	0	8	35	5,87	
24	11	0	0	0	0	0	0	11	0	31	0	24	0	0	0	16	67	19,57	
28	9	0	0	0	0	0	0	5	0	26	0	19	0	0	0	7	53	24,15	
32	14	0	0	0	0	0	0	4	0	13	0	7	0	0	0	7	40	27,1	
36	8	0	0	0	0	0	0	0	0	9	0	4	0	0	0	6	31	29,7	
40	12	0	0	0	0	0	0	0	0	8	0	2	0	0	0	5	17	21,95	
44	13	0	0	0	0	0	0	0	0	0	0	0	0	0	0	6	20	34,09	
48	8	0	0	0	0	0	0	0	0	0	0	0	0	0	0	0	13	27,42	
52	6	0	0	0	0	0	0	0	0	0	0	0	0	0	0	0	8	20,38	
56	4	0	0	0	0	0	0	0	0	0	0	0	0	0	0	0	6	18,54	
60	0	0	0	0	0	0	0	0	0	0	0	0	0	0	0	0	4	14,56	
64	0	0	0	0	0	0	0	0	0	0	0	0	0	0	0	0	0	0	
68	0	0	0	0	0	0	0	0	0	0	0	0	0	0	0	0	0	0	
72	0	0	0	0	0	0	0	0	0	0	0	0	0	0	0	0	0	0	
Итого, куб. м	146	0	0	0	0	0	0	13	0	85	0	48	0	0	0	37	244	#ДЕЛ/0!	
Итого, % от запаса по породе	59,8%	0,0%	0,0%	0,0%	0,0%	0,0%	0,0%	5,4%	0,0%	34,9%	0,0%	#####	0,0%	0,0%	0,0%	15,2%	100,0%	40,2%	

Условные обозначения: Н - не заселено (не поражено, не повреждено), З - заселено стволовыми вредителями (поражено болезнями, повреждено огнем), О - отработано вредителями.

Якшур-Бодьинское лесничество, Мукшинское участковое лесничество
квартал 63 выдел 31

Фото № 1



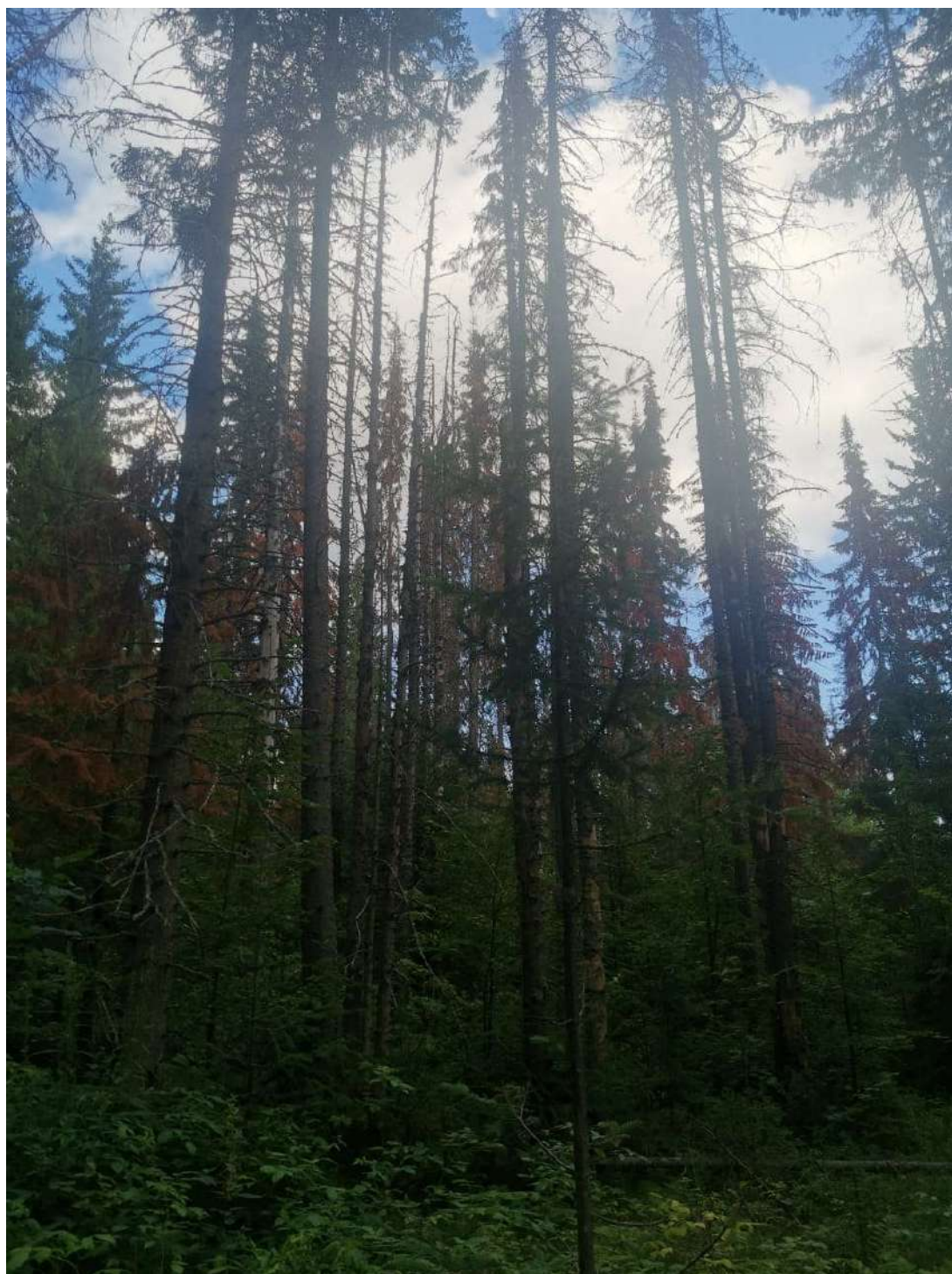
Широта 57.282404°
Долгота 53.132789°

Фото № 2



Широта 57.282505°
Долгота 53.131798°

Фото № 3



Широта 57.282665°
Долгота 53.133549°

Дата обследования: 30.08.2024 г.