

УТВЕРЖДАЮ:  
И.о. министра  
природных ресурсов и охраны  
окружающей среды Удмуртской Республики  
Р.Ф. Аснанова  
«91» октября 2024 года

Акт  
лесопатологического обследования № 2024-24-675  
лесных насаждений Якшур-Бодьинского лесничества  
Удмуртской Республики

Способ лесопатологического обследования: 1. Визуальный   
2. Инструментальный

Участковое лесничество	Урочище (дача)	Квартал	Выдел	Площадь выдела, га	Лесопатологический выдел	Площадь лесопатологического выдела, га
Мукшинское		75	49	8,5		
					1	8,5

Лесопатологическое обследование проведено на общей площади: 8,5

Кадастровый номер участка: 18:24:000000:1758/53  
(для участков, предоставленных в постоянное(бессрочное) пользование, аренду)

Документ о праве пользования:

Договор аренды лесного участка № 01/2-15/1209 от 13.12.2019г. заготовка древесины

(тип документа о праве пользования, дата, номер, вид разрешенного использования лесов)

**Инструментальное (детальное) обследование лесных насаждений.**  
(раздел включается в акт в случае проведения лесопатологического обследования инструментальным способом)

2.1 Лесничество **Якшур-Болдынское** Участковое лесничество **Мукшинское**  
Урочище(дача) **Квартал** 75 Выдел 49

Лесопатологический выдел **1** Площадь лесопатологического выдела **8,5**

Наличие ограничений или особенностей участка, влияющих на назначение СОМ:

\_\_\_\_\_ (отметка о наличии ООПТ, ОЗУ, водоохранной зоны, радиационного загрязнения лесов, угрозы возникновения очагов вредных организмов или пожарной опасности в лесах).

2.2 Фактическая таксационная характеристика лесного насаждения соответствует ( не соответствует ) таксационному описанию (нужное подчеркнуть). Причины несоответствия:  
усыхание деревьев

Ведомость насаждений с выявленными несоответствиями таксационным описаниям приведена в приложении 1 к Акту

2.3 Состояние насаждений:  
с нарушенной устойчивостью (средневзвешенная категория состояния > 1,51 < 4,50)

с утраченной устойчивостью (средневзвешенная категория состояния  $\geq 4,51$ )

устойчивое (средневзвешенная категория состояния < 1,50)

2.4 Причины ослабления, повреждения, средневзвешенная категория состояния насаждения: **1,95**

Вид пожара	Порода	Состояние корневых лап		Состояние корневой шейки		Высушивание дуба		Обугленность древесины более 1/3 высоты ствола	
		процент поврежденных огнем корней	процент деревьев с данным повреждением	Обугленность древесины корневой шейки по окружности (1/4;2/4;3/4;бол)	процент деревьев с данным повреждением	по окружности и (1/4;2/4;3/4;бол); болни3/4	процент деревьев с данным повреждением	по окружности ствола (менее 1/2; более 1/2)	процент деревьев с данным повреждением
1	2	3	4	5	6	7	8	9	10

2.4.1 Заселено (отработано) стволовыми вредителями:

Вид вредителя	Порода	Встречаемость заселенных деревьев, % от запаса породы	Встречаемость отработанных деревьев, % от запаса породы	Степень заселения лесного насаждения (слабая, средняя)
1	2	3	4	5
Иссурыйский полиграф	П	43,63%	28%	средняя
короед-тилограф	Е		4,7	слабая

2.4.3. Поражено болезнями:

Болезнь/возбудитель	Порода	Встречаемость, % от запаса насаждения	Степень поражения лесного насаждения (слабая, средняя, сильная)
1	2	3	4
корневая губка	Е	1,1	слабая

2.5. Выборке подлежит 23,7% деревьев (указывается общий % запаса деревьев, подлежащий рубке, от общего запаса насаждения), в том числе:

без признаков ослабления \_\_\_\_\_ причины ослабления \_\_\_\_\_  
 ослабленных \_\_\_\_\_ причины ослабления \_\_\_\_\_  
 сильно ослабленных \_\_\_\_\_ причины ослабления \_\_\_\_\_  
 усыхающих 0,0% причины ослабления \_\_\_\_\_

свежого сухостоя 7,4%  
 свежего ветровала 5,2%  
 свежего бурелома 0,0%

старого сухостоя 5,0%  
 старого ветровала 6,0%  
 старого бурелома 0,0%

2.6. Полнота лесного насаждения после уборки деревьев, подлежащих рубке, составит 0,5

Критическая полнота для данной категории лесных насаждений и преобладающей породы составляет 0,3

**ЗАКЛЮЧЕНИЕ к инструментальному обследованию участка.**

С целью предотвращения негативных процессов, снижения от их воздействия назначено:

Участковое лесничество	Урочище (дача)	Квартал	Выдел	Площадь выдела, га	Лесопатологический выдел	Площадь лесопатологического выдела, га	Вид мероприятия	Площадь мероприятия, га	Породы	Доля выбираемой древесины по запасу, %	Рекомендуемый срок проведения
1	2	3	4	5	6	7	8	9	10	11	12
Мукшинское		75	49	8,5	1	8,5		8,5	Е	5,3%	2024-2026
									П	16,5%	
									С	1,9%	
									Б	0,0%	
									Ос	0,0%	
									Лп	0,0%	
									Л	0,0%	
									Д	0,0%	
									Я	0,0%	
									Кл	0,0%	
									Олс	0,0%	
									Олч	0,0%	
									Итого:	23,7%	

Ведомость временной пробной площади и абрис участка прилагаются (приложение 2 и 3 к Акту)

РЕКОМЕНДАЦИИ по проведению мероприятий, не относящихся к мероприятиям по предупреждению распространения вредных организмов.

Дата проведения ЛПО 30.08.2024

Дата составления документов 26.09.2024

Исполнитель работ по проведению лесопатологического обследования:

Фамилия, имя и отчество (при наличии) Панкратов Д.Ю. Организация ООО ТПК "Восток-ресурс"  
 Должность мастер занятый на лесосеках Подпись \_\_\_\_\_ Телефон

89127616368

Приложение 1  
к Акту лесопатологического обследования  
утвержденному Приказом  
Минприроды России  
от 09.11.2020 № 910

Ведомость участков леса с выявленными несоответствиями таксационным описаниям

Субъект Российской Федерации УР Лесничество Якшур-Большинское  
Участковое лесничество Мукишское Урочище(лесная дача) \_\_\_\_\_

1	2	3	4	5	6	7	8	9	10	Таксационная характеристика								Заложено пробных площадей			
										11	12	13	14	15	16	17	18	19	20	21	
Источники данных	Год проведения лесосурьейства	Номер квартала	Номер выдела	Площадь выдела, га	Лесное назначение лесов	Категория защитных лесов	ОЗУ	Номер лесопатологического участка	Площадь лесопатологического участка, га	полное название	состав	порода	возраст, лет	средняя высота, м	средний диаметр, см	тип леса	полнота	сонитст	запас, км. м/га	количество, шт.	Ошая площадь, га
ТО	2018	75	49	8,5	защитные	Противозрозные леса	-	1	8,5	заповое	С2В1П12Б+Ос	С	85	27	32	СКС	0,6	1	360	1	0,64
Ф	2024	75	49	8,5	защитные	Противозрозные леса	-	1	8,5	заповое	С2В1П12Б+Ос	Е	85	27	32	СКС	0,5	1	276,5	1	0,64

Условные обозначения:

ТО - таксационные описания

Ф - фактическая характеристика лесного насаждения

Исполнитель работ по проведению лесопатологического обследования:

Фамилия, имя

и отчество (при наличии) Панкратов ДЮ.

Подпись

Дата составления документа 26.09.2024



Результаты проведения лесопатологического обследования в лесных насаждениях,  
внесенных в реестр лесных объектов (лес-лиственничные) на август 2024г.

Субъект Российской Федерации: Ставропольский край  
Муниципальное образование: Минеральные Воды  
Участок лесного фонда: 75 49 8.5  
Удмуртская Республика: Республика  
Муниципальное образование: Яшур-Башкирское

№	Наименование участка	Категория земель	Площадь участка, га	Распределение деревьев по категориям состояния, % от запаса												Площадь участка, га	Площадь участка, га	Площадь участка, га
				без признаков поражения			слабые			средней тяжести			старый					
Н	Р	Н	Р	Н	Р	Н	Р	Н	Р	Н	Р	Н	Р	Н	Р	Н	Р	
1	Площадь участка	Лесной фонд	8,5	100,0%	0,0%	0,0%	0,0%	0,0%	0,0%	0,0%	0,0%	0,0%	0,0%	0,0%	0,0%	0,0%	0,0%	
2	Площадь участка	Лесной фонд	8,5	100,0%	0,0%	0,0%	0,0%	0,0%	0,0%	0,0%	0,0%	0,0%	0,0%	0,0%	0,0%	0,0%	0,0%	
3	Площадь участка	Лесной фонд	8,5	100,0%	0,0%	0,0%	0,0%	0,0%	0,0%	0,0%	0,0%	0,0%	0,0%	0,0%	0,0%	0,0%	0,0%	
4	Площадь участка	Лесной фонд	8,5	100,0%	0,0%	0,0%	0,0%	0,0%	0,0%	0,0%	0,0%	0,0%	0,0%	0,0%	0,0%	0,0%	0,0%	
5	Категория земель	Лесной фонд	8,5	100,0%	0,0%	0,0%	0,0%	0,0%	0,0%	0,0%	0,0%	0,0%	0,0%	0,0%	0,0%	0,0%	0,0%	
6	СЗУ	Лесной фонд	8,5	100,0%	0,0%	0,0%	0,0%	0,0%	0,0%	0,0%	0,0%	0,0%	0,0%	0,0%	0,0%	0,0%	0,0%	
7	Площадь участка	Лесной фонд	8,5	100,0%	0,0%	0,0%	0,0%	0,0%	0,0%	0,0%	0,0%	0,0%	0,0%	0,0%	0,0%	0,0%	0,0%	
8	Площадь участка	Лесной фонд	8,5	100,0%	0,0%	0,0%	0,0%	0,0%	0,0%	0,0%	0,0%	0,0%	0,0%	0,0%	0,0%	0,0%	0,0%	
9	Состояние участка	Лесной фонд	8,5	100,0%	0,0%	0,0%	0,0%	0,0%	0,0%	0,0%	0,0%	0,0%	0,0%	0,0%	0,0%	0,0%	0,0%	
10	Состояние участка	Лесной фонд	8,5	100,0%	0,0%	0,0%	0,0%	0,0%	0,0%	0,0%	0,0%	0,0%	0,0%	0,0%	0,0%	0,0%	0,0%	
11	Состояние участка	Лесной фонд	8,5	100,0%	0,0%	0,0%	0,0%	0,0%	0,0%	0,0%	0,0%	0,0%	0,0%	0,0%	0,0%	0,0%	0,0%	
12	Состояние участка	Лесной фонд	8,5	100,0%	0,0%	0,0%	0,0%	0,0%	0,0%	0,0%	0,0%	0,0%	0,0%	0,0%	0,0%	0,0%	0,0%	
13	Состояние участка	Лесной фонд	8,5	100,0%	0,0%	0,0%	0,0%	0,0%	0,0%	0,0%	0,0%	0,0%	0,0%	0,0%	0,0%	0,0%	0,0%	
14	Состояние участка	Лесной фонд	8,5	100,0%	0,0%	0,0%	0,0%	0,0%	0,0%	0,0%	0,0%	0,0%	0,0%	0,0%	0,0%	0,0%	0,0%	
15	Состояние участка	Лесной фонд	8,5	100,0%	0,0%	0,0%	0,0%	0,0%	0,0%	0,0%	0,0%	0,0%	0,0%	0,0%	0,0%	0,0%	0,0%	
16	Состояние участка	Лесной фонд	8,5	100,0%	0,0%	0,0%	0,0%	0,0%	0,0%	0,0%	0,0%	0,0%	0,0%	0,0%	0,0%	0,0%	0,0%	
17	Состояние участка	Лесной фонд	8,5	100,0%	0,0%	0,0%	0,0%	0,0%	0,0%	0,0%	0,0%	0,0%	0,0%	0,0%	0,0%	0,0%	0,0%	
18	Состояние участка	Лесной фонд	8,5	100,0%	0,0%	0,0%	0,0%	0,0%	0,0%	0,0%	0,0%	0,0%	0,0%	0,0%	0,0%	0,0%	0,0%	
19	Состояние участка	Лесной фонд	8,5	100,0%	0,0%	0,0%	0,0%	0,0%	0,0%	0,0%	0,0%	0,0%	0,0%	0,0%	0,0%	0,0%	0,0%	
20	Состояние участка	Лесной фонд	8,5	100,0%	0,0%	0,0%	0,0%	0,0%	0,0%	0,0%	0,0%	0,0%	0,0%	0,0%	0,0%	0,0%	0,0%	
21	Состояние участка	Лесной фонд	8,5	100,0%	0,0%	0,0%	0,0%	0,0%	0,0%	0,0%	0,0%	0,0%	0,0%	0,0%	0,0%	0,0%	0,0%	
22	Состояние участка	Лесной фонд	8,5	100,0%	0,0%	0,0%	0,0%	0,0%	0,0%	0,0%	0,0%	0,0%	0,0%	0,0%	0,0%	0,0%	0,0%	
23	Состояние участка	Лесной фонд	8,5	100,0%	0,0%	0,0%	0,0%	0,0%	0,0%	0,0%	0,0%	0,0%	0,0%	0,0%	0,0%	0,0%	0,0%	
24	Состояние участка	Лесной фонд	8,5	100,0%	0,0%	0,0%	0,0%	0,0%	0,0%	0,0%	0,0%	0,0%	0,0%	0,0%	0,0%	0,0%	0,0%	
25	Состояние участка	Лесной фонд	8,5	100,0%	0,0%	0,0%	0,0%	0,0%	0,0%	0,0%	0,0%	0,0%	0,0%	0,0%	0,0%	0,0%	0,0%	
26	Состояние участка	Лесной фонд	8,5	100,0%	0,0%	0,0%	0,0%	0,0%	0,0%	0,0%	0,0%	0,0%	0,0%	0,0%	0,0%	0,0%	0,0%	
27	Состояние участка	Лесной фонд	8,5	100,0%	0,0%	0,0%	0,0%	0,0%	0,0%	0,0%	0,0%	0,0%	0,0%	0,0%	0,0%	0,0%	0,0%	
28	Состояние участка	Лесной фонд	8,5	100,0%	0,0%	0,0%	0,0%	0,0%	0,0%	0,0%	0,0%	0,0%	0,0%	0,0%	0,0%	0,0%	0,0%	
29	Состояние участка	Лесной фонд	8,5	100,0%	0,0%	0,0%	0,0%	0,0%	0,0%	0,0%	0,0%	0,0%	0,0%	0,0%	0,0%	0,0%	0,0%	
30	Состояние участка	Лесной фонд	8,5	100,0%	0,0%	0,0%	0,0%	0,0%	0,0%	0,0%	0,0%	0,0%	0,0%	0,0%	0,0%	0,0%	0,0%	
31	Состояние участка	Лесной фонд	8,5	100,0%	0,0%	0,0%	0,0%	0,0%	0,0%	0,0%	0,0%	0,0%	0,0%	0,0%	0,0%	0,0%	0,0%	
32	Состояние участка	Лесной фонд	8,5	100,0%	0,0%	0,0%	0,0%	0,0%	0,0%	0,0%	0,0%	0,0%	0,0%	0,0%	0,0%	0,0%	0,0%	
33	Состояние участка	Лесной фонд	8,5	100,0%	0,0%	0,0%	0,0%	0,0%	0,0%	0,0%	0,0%	0,0%	0,0%	0,0%	0,0%	0,0%	0,0%	
34	Состояние участка	Лесной фонд	8,5	100,0%	0,0%	0,0%	0,0%	0,0%	0,0%	0,0%	0,0%	0,0%	0,0%	0,0%	0,0%	0,0%	0,0%	
35	Состояние участка	Лесной фонд	8,5	100,0%	0,0%	0,0%	0,0%	0,0%	0,0%	0,0%	0,0%	0,0%	0,0%	0,0%	0,0%	0,0%	0,0%	
36	Состояние участка	Лесной фонд	8,5	100,0%	0,0%	0,0%	0,0%	0,0%	0,0%	0,0%	0,0%	0,0%	0,0%	0,0%	0,0%	0,0%	0,0%	
Всего			8,5	100,0%	0,0%	0,0%	0,0%	0,0%	0,0%	0,0%	0,0%	0,0%	0,0%	0,0%	0,0%	0,0%	0,0%	

Условные обозначения: Н - деревья не повреждены; Р - деревья подлежат рубке.  
Исполнитель: работ по проведению лесопатологического обследования  
Муниципального округа Минеральные Воды  
Имя: Пашаев Д.Ю.  
Подпись: [Подпись]  
Дата составления документа: 26.09.2024

1.1 Субъект Российской Федерации Удмуртская Республика  
Лесничество (Лесопарк) Якшур-Бодьинское  
Участковое лесничество Мукшинское  
Квартал 75 Выдел 49 Площадь выдела 8,5  
Лесопатологический выдел 1 Площадь лесопатологического выдела 8,5

1.2. Метод перече́та:  
сплошной, ленты перече́та, круговые площадки постоянного радиуса,  
реласкопические площадки (нужное подчеркнуть).  
Количество лент/площадок 1 Размеры площадок (длина\*ширина/радиус) 640\*10  
Размер временной пробной площади 0,6 га

1.3. Фактическая таксационная характеристика насаждения:

Состав	5Е4С1П+ Б+Лп	Возраст	85	лет;	тип леса	СКС	полнота	0,5
запас на га	277	кбм;	возобновление	0				

1.4. Номер очага вредных организмов \_\_\_\_\_  
Тип очага вредных организмов: эпизодический, хронический (нужное подчеркнуть).  
Фаза развития очага вредных организмов: начальная, нарастания численности, собственно вспышка,  
кризис (нужное подчеркнуть).

1.5. Причина ослабления, повреждения насаждения и время:  
уссурийский полиграф, короед-типограф, корневая губка

Состояние насаждения: усыхающие лесные насаждения

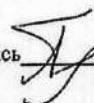
Средневзвешенная категория состояния насаждения: 1,95

1.6. Назначенные мероприятия: \_\_\_\_\_

Исполнитель работ по проведению лесопатологического обследования:

Фамилия, имя

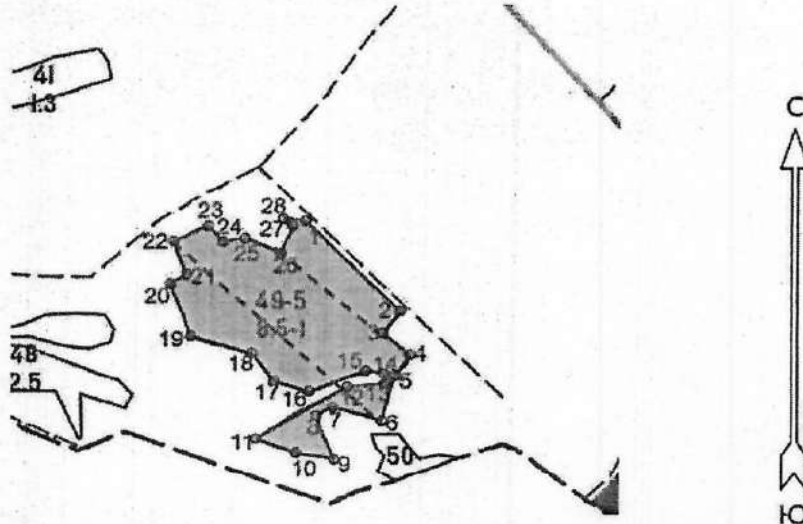
и отчество (при наличии) мастер занятый на лесосеках ООО ТПК "Восток-ресурс" Панкратов Д.Ю. Подпись



Дата составления документа 26.09.2024

Абрис участка

Масштаб 1:10000



Условные обозначения: - - - - - линия перечета

№ квартала	№ выдела	№ лесопатологического выдела	Размеры ленты (круговой площадки) перечета					Координаты начала, конца поворотных точек ленты перечета/центров круговых площадок перечета	
			№ выдела (площадки)	длина, м	ширина, м	радиус, м	площадь, га		
75	49	1		640	10		0,64	57.254701	53.422401

**Пространственное размещение лесопатологических выделов**  
(включается в Акт выделении лесопатологических выделов, для указания пространственного расположения поврежденных и погибших насаждений)

Номера точек	Координаты		Длина, м
1	57.256435	53.420560	222
2	57.254921	53.422908	48
3	57.254748	53.422628	59
4	57.254294	53.423464	45
5	57.254007	53.422605	84
6	57.253342	53.422320	82
7	57.253471	53.420961	31
8	57.253366	53.420538	84
9	57.252727	53.421043	63
10	57.252823	53.419900	69
11	57.253034	53.418982	175
12	57.253898	53.421411	59
13	57.253893	53.422316	18
14	57.254083	53.422352	29
15	57.254108	53.421863	98
16	57.253774	53.420364	60
17	57.253955	53.419425	61
18	57.254427	53.418900	104
19	57.254698	53.417244	100
20	57.255639	53.416665	31
21	57.255740	53.417229	63
22	57.256235	53.416880	63

23	57.256529	53.417655	37
24	57.256310	53.418189	36
25	57.256368	53.418641	64
26	57.256021	53.419540	53
27	57.256466	53.419927	20
28	57.256627	53.419893	36

Исполнитель работ по проведению лесопатологического обследования:

Фамилия, имя

и отчество (при наличии) Панкратов Д.Ю.

Подпись



Дата составления документа

26.09.2024



**ВЕДОМОСТЬ ПЕРЕЧЕТА ДЕРЕВЬЕВ**  
(для сплошного, ленточного и перечета на круговых площадках постоянного радиуса)

Порода: Е средневзвешенная категория состояния

Ступени толщины, см	Количество деревьев по категориям состояния, шт.																Всего		в том числе подлежит рубке, %
	1		2		3		4		5		5(а,б,в)			5(г,д,е)					
	Н	З	Н	З	Н	З	Н	З	Н	З	Н	З	О	Н	З	О	шт./куб.м	19	
1	2	3	4	5	6	7	8	9	10	11	12	13	14	15	16	17	18	19	20
12	12									0	2	0	0	0	0	2	14	1,12	14,29%
16	17									0	2	0	1	0	0	1	19	3,42	10,53%
20	28									0	3	0	0	0	0	3	31	9,92	9,68%
24	24									0	2	0	1	0	0	1	26	13	7,69%
28	14									0	3	0	0	0	0	3	17	12,58	17,63%
32	16									0	3	0	0	0	0	3	19	19,38	15,79%
36	11									0	2	0	1	0	0	1	13	17,55	15,38%
40	8									0	1	0	0	0	0	1	9	15,48	11,11%
44	2									0	0	0	0	0	0	0	2	4,28	0,00%
48	2									0	0	0	0	0	0	0	2	5,2	0,00%
52	1									0	0	0	0	0	0	0	1	3,09	0,00%
Итого, шт.	135	0	0	0	0	0	0	0	0	18	0	3	0	0	0	15	133		
Итого, куб. м	93	0	0	0	0	0	0	0	0	12	0	2	0	0	0	10		105	
Итого, % от запаса по породе	88,4%	0,0%	0,0%	0,0%	0,0%	0,0%	0,0%	0,0%	0,0%	11,6%	0,0%	1,9%	0,0%	0,0%	0,0%	9,7%	100,0%		11,6%

Порода: П средневзвешенная категория состояния

Ступени толщины, см	Количество деревьев по категориям состояния, шт.																Всего		в том числе подлежит рубке, %	
	1		2		3		4		5		5(а,б,в)			5(г,д,е)						
	Н	З	Н	З	Н	З	Н	З	Н	З	Н	З	О	Н	З	О	шт./куб.м	19		
1	2	3	4	5	6	7	8	9	10	11	12	13	14	15	16	17	18	19	20	
12										0	2	0	2	0	0	0	2	0,16	100,00%	
16										0	20	0	12	3	0	0	5	20	3,2	100,00%
20	1									0	26	0	13	6	0	0	7	27	7,56	96,30%
24	2									0	13	0	5	4	0	0	4	15	6,6	86,67%
28										0	13	0	5	4	0	0	4	13	8,32	100,00%
32										0	5	0	2	1	0	0	2	5	4,3	100,00%
36										0	7	0	4	1	0	0	2	7	7,7	100,00%
44										0	1	0	0	1	0	0	0	1	1,67	100,00%
Итого, шт.	3	0	0	0	0	0	0	0	0	87	0	43	20	0	0	24	90			
Итого, куб. м	1	0	0	0	0	0	0	0	0	38	0	17	10	0	0	11		40		
Итого, % от запаса по породе	2,9%	0,0%	0,0%	0,0%	0,0%	0,0%	0,0%	0,0%	0,0%	97,1%	0,0%	43,6%	####	0,0%	0,0%	27,8%	100,0%		100,0%	

Порода: С средневзвешенная категория состояния

Ступени толщины, см	Количество деревьев по категориям состояния, шт.																Всего		в том числе подлежит рубке, %
	1		2		3		4		5		5(а,б,в)			5(г,д,е)					
	Н	З	Н	З	Н	З	Н	З	Н	З	Н	З	О	Н	З	О	шт./куб.м	19	
1	2	3	4	5	6	7	8	9	10	11	12	13	14	15	16	17	18	19	20
16	1									0	0	0	0	0	0	0	1	0,17	0,00%
20	1									0	0	0	0	0	0	0	1	0,3	0,00%
24	1									0	0	0	0	0	0	0	1	0,47	0,00%
28	4									0	0	0	0	0	0	0	4	2,68	0,00%

32	7																			0	2	0	0	0	0	0	0	0	0	2	9	8,19	22,22%
36	10																			0	0	0	0	0	0	0	0	0	0	10	11,8	0,00%	
40	17																			0	0	0	0	0	0	0	0	0	0	17	25,16	0,00%	
44	9																			0	0	0	0	0	0	0	0	0	0	9	16,38	0,00%	
48	2																			0	0	0	0	0	0	0	0	0	0	2	4,36	0,00%	
52	2																			0	1	0	0	0	0	0	0	0	1	3	7,68	33,33%	
56	1																			0	0	0	0	0	0	0	0	0	1	2,98	0,00%		
Итого, шт.	55	0	0	0	0	0	0	0	0	0	3	0	0	0	0	0	0	0	3									3	58				
Итого, куб. м	76	0	0	0	0	0	0	0	0	0	4	0	0	0	0	0	0	0	4									4	80				
Итого, % от запаса по породе	94,5%	0,0%	0,0%	0,0%	0,0%	0,0%	0,0%	0,0%	0,0%	0,0%	5,5%	0,0%	0,0%	0,0%	0,0%	0,0%	0,0%	0,0%	5,5%									100,0%			5,5%		

Порода: Б средневзвешенная категория состояния

Ступени толщины, см	Количество деревьев по категориям состояния, шт.																	Всего		в том числе подлежит рубке, %
	1		2		3		4		5		5(а,б,в)			5(г,д,е)			шт./куб.м			
	Н	З	Н	З	Н	З	Н	З	Н	З	Н	З	О	Н	З	О				
1	2	3	4	5	6	7	8	9	10	11	12	13	14	15	16	17	18	19	20	
16	1										0	0	0	0	0	0	0	1	0,17	0
24	1										0	0	0	0	0	0	0	1	0,43	0
28	1										0	0	0	0	0	0	0	1	0,62	0
36	1										0	0	0	0	0	0	0	1	1,1	0
Итого, шт.	4	0	0	0	0	0	0	0	0	0	0	0	0	0	0	0	0	4		
Итого, куб. м	2	0	0	0	0	0	0	0	0	0	0	0	0	0	0	0	0	2		
Итого, % от запаса по породе	100,0%	0,0%	0,0%	0,0%	0,0%	0,0%	0,0%	0,0%	0,0%	0,0%	0,0%	0,0%	0,0%	0,0%	0,0%	0,0%	0,0%	100,0%		0,0%

Порода: Лп средневзвешенная категория состояния

Ступени толщины, см	Количество деревьев по категориям состояния, шт.																	Всего		в том числе подлежит рубке, %
	1		2		3		4		5		5(а,б,в)			5(г,д,е)			шт./куб.м			
	Н	З	Н	З	Н	З	Н	З	Н	З	Н	З	О	Н	З	О				
1	2	3	4	5	6	7	8	9	10	11	12	13	14	15	16	17	18	19	20	
16	6										0	0	0	0	0	0	0	6	1,08	0
20	6										0	0	0	0	0	0	0	6	1,92	0
24	2										0	0	0	0	0	0	0	2	0,96	0
32	1										0	0	0	0	0	0	0	1	0,92	0
Итого, шт.	15	0	0	0	0	0	0	0	0	0	0	0	0	0	0	0	0	15		
Итого, куб. м	5	0	0	0	0	0	0	0	0	0	0	0	0	0	0	0	0	5		
Итого, % от запаса по породе	100,0%	0,0%	0,0%	0,0%	0,0%	0,0%	0,0%	0,0%	0,0%	0,0%	0,0%	0,0%	0,0%	0,0%	0,0%	0,0%	0,0%	100,0%		0,0%

По насаждению: \_\_\_\_\_ средневзвешенная категория состояния \_\_\_\_\_

Ступени толщины, см	Количество деревьев по категориям состояния, шт.																	Всего				
	1		2		3		4		5		5(а,б,в)			5(г,д,е)			шт./куб.м			в том числе подлежит рубке, %		
	Н	З	Н	З	Н	З	Н	З	Н	З	Н	З	О	Н	З	О		18	19			
8	0	0	0	0	0	0	0	0	0	0	0	0	0	0	0	0	0	0	0	0	0	#ДЕЛ/0!
12	12	0	0	0	0	0	0	0	0	0	4	0	2	0	0	0	2	16	1,28	25,0%		
16	23	0	0	0	0	0	0	0	0	0	22	0	13	3	0	0	6	47	8,04	46,8%		
20	36	0	0	0	0	0	0	0	0	0	29	0	13	6	0	0	10	65	19,7	44,6%		
24	30	0	0	0	0	0	0	0	0	0	15	0	6	4	0	0	5	45	21,46	33,3%		
28	19	0	0	0	0	0	0	0	0	0	16	0	5	4	0	0	7	35	24,2	45,7%		
32	24	0	0	0	0	0	0	0	0	0	10	0	2	1	0	0	7	34	32,79	29,4%		
36	22	0	0	0	0	0	0	0	0	0	9	0	5	1	0	0	3	31	38,15	29,0%		
40	25	0	0	0	0	0	0	0	0	0	1	0	0	0	0	0	1	26	40,64	3,8%		
44	11	0	0	0	0	0	0	0	0	0	1	0	0	1	0	0	0	12	22,33	8,3%		
48	4	0	0	0	0	0	0	0	0	0	0	0	0	0	0	0	0	4	9,56	0,0%		
52	3	0	0	0	0	0	0	0	0	0	1	0	0	0	0	0	1	4	10,77	25,0%		
56	1	0	0	0	0	0	0	0	0	0	0	0	0	0	0	0	0	1	2,98	0,0%		
60	0	0	0	0	0	0	0	0	0	0	0	0	0	0	0	0	0	0	0	0	#ДЕЛ/0!	
64	0	0	0	0	0	0	0	0	0	0	0	0	0	0	0	0	0	0	0	0	#ДЕЛ/0!	
68	0	0	0	0	0	0	0	0	0	0	0	0	0	0	0	0	0	0	0	0	#ДЕЛ/0!	
72	0	0	0	0	0	0	0	0	0	0	0	0	0	0	0	0	0	0	0	0	#ДЕЛ/0!	
Итого, куб. м	177	0	0	0	0	0	0	0	0	0	55	0	19	10	0	0	26		232			
Итого, % от запаса по породе	76,3%	0,0%	0,0%	0,0%	0,0%	0,0%	0,0%	0,0%	0,0%	0,0%	23,7%	0,0%	8,3%	4,4%	0,0%	0,0%	11,0%	100,0%			23,7%	

Условные обозначения: Н - не заселено (не поражено, не повреждено), З - заселено  
стволовыми вредителями (поражено болезнями, повреждено огнем), О - отработано вредителями.



Якшур-Бодьинское лесничество, Мукшинское участковое лесничество  
квартал 75 выдел 49

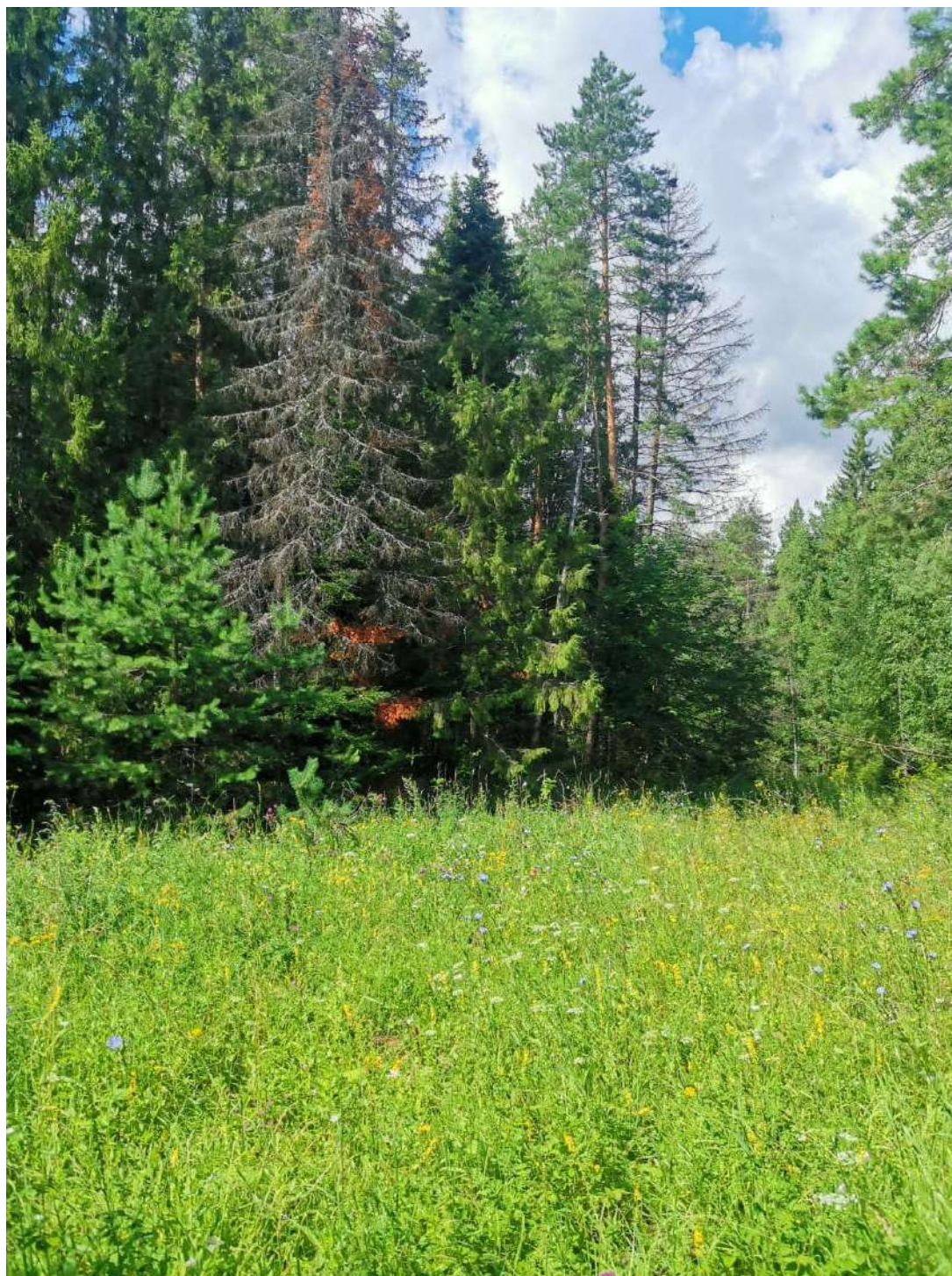
Фото № 1



Широта 57.256021  
Долгота 53.419540



Фото № 2



Широта 57.254083  
Долгота 53.422352



Фото № 3



Широта 57.253366  
Долгота 53.420538

Дата обследования: 30.08.2024 г.