

УТВЕРЖДАЮ:  
Заместитель министра  
природных ресурсов и охраны  
окружающей среды Удмуртской Республики  
Ю.А. Долматов  
«26» июня 2023 года

Акт  
лесопатологического обследования № 2023-24-190  
лесных насаждений Якшур - Бодьинского лесничества  
Удмуртской Республики

Способ лесопатологического обследования: 1. Визуальный

2. Инструментальный

Участковое лесничество	Урочище (дача)	Квартал	Выдел	Площадь выдела, га	Лесопатологический выдел	Площадь лесопатологического выдела, га
Чуровское		7	53	9,1		
					1	2,1

Лесопатологическое обследование проведено на общей площади:

2,1

Кадастровый номер участка: участок не предоставлен в постоянное (бессрочное) пользование, аренду  
(для участков, предоставленных в постоянное(бессрочное) пользование, аренду)

Документ о праве пользования:

\_\_\_\_\_  
(тип документа о праве пользования, дата, номер, вид разрешенного использования лесов)

**Инструментальное (детальное) обследование лесных насаждений.**

(раздел включается в акт в случае проведения лесопатологического обследования инструментальным способом)

2.1 Лесничество **Якшур-Бодьинское** Участковое лесничество **Чуровское**  
 Урочище(дача) **Квартал** 7 Выдел **53**

Лесопатологический выдел **1** Площадь лесопатологического выдела **2,1**

Наличие ограничений или особенностей участка, влияющих на назначение СОМ:

Защитные леса: эксплуатационные, ОЗУ: уч-ки леса вокруг нас. пунктов, садов, товар.  
 (отметка о наличии ООПТ, ОЗУ, водоохранной зоны, радиоактивного загрязнения лесов, угрозы возникновения очагов вредных организмов или пожарной опасности в лесах).

2.2 Фактическая таксационная характеристика лесного насаждения соответствует ( не соответствует) таксационному описанию (нужное подчеркнуть). Причины несоответствия:

Ведомость насаждений с выявленными несоответствиями таксационным описаниям приведена в приложении 1 к Акту

2.3 Состояние насаждений:

с нарушенной устойчивостью (средневзвешенная категория состояния  $\geq 1,51 \leq 4,50$ )

с утраченной устойчивостью (средневзвешенная категория состояния  $\geq 4,51$ )

устойчивое (средневзвешенная категория состояния  $< 1,50$ )

2.4. Причины ослабления, повреждения, средневзвешенная категория состояния насаждения:

повреждение стволовыми вредителями, СКС **2,65**

Вид пожара	Порода	Состояние корневых лап		Состояние корневой шейки		Высушивание луба		Обугленность древесины более 1/3 высоты ствола	
		процент поврежденных огнем корней	процент деревьев с данным повреждением	Обугленность древесины корневой шейки по окружности (1/4;2/4;3/4;бол	процент деревьев с данным повреждением	по окружности (1/4;2/4;3/4; болнн3/4	процент деревьев с данным повреждением	по окружности ствола (менее 1/2; более 1/2)	процент деревьев с данным повреждением
1	2	3	4	5	6	7	8	9	10

2.4.1 Заселено (отработано) стволовыми вредителями:

Вид вредителя	Порода	Встречаемость заселенных деревьев, % от запаса породы	Встречаемость отработанных деревьев, % от запаса породы	Степень заселения лесного насаждения (слабая, средняя, сильная)
1	2	3	4	5
стволовые вредители	Е		16,9	
уссурийский полиграф	П		7,4	

2.4.3. Поражено болезнями:

Болезнь/возбудитель	Порода	Встречаемость, % от запаса насаждения	Степень поражения лесного насаждения (слабая, средняя, сильная)
1	2	3	4

2.5. Выборке подлежит от общего запаса насаждения), в том числе: 24,3% деревьев (указывается общий % запаса деревьев, подлежащий рубке,

без признаков ослабления причины ослабления \_\_\_\_\_  
 ослабленных причины ослабления \_\_\_\_\_  
 сильно ослабленных причины ослабления \_\_\_\_\_  
 усыхающих 0,0% причины назначения \_\_\_\_\_

свежего сухостоя 0,0%  
 свежего ветровала 0,0%  
 свежего бурелома 0,0%

старого сухостоя 24,3%  
 старого ветровала 0,0%  
 старого бурелома 0,0%

2.6. Полнота лесного насаждения после уборки деревьев, подлежащих рубке, составит 0,5

Критическая полнота для данной категории лесных насаждений и преобладающей породы составляет не лимитируется

### ЗАКЛЮЧЕНИЕ к инструментальному обследованию участка.

С целью предотвращения негативных процессов, снижения от их воздействия назначено:


Участковое лесничество	Урочище (дача)	Квартал	Выдел	Площадь выдела, га	Лесопатологический выдел	Площадь лесопатологического выдела, га	Вид мероприятия	Площадь мероприятия, га	Породы	Доля выбираемой древесины по запасу, %	Рекомендуемый срок проведения
1	2	3	4	5	6	7	8	9	10	11	12
Чуровское		7	53	9,1	1	2,1	ВСП	2,1	Е	16,9%	2023
									П	7,4%	
									С	0,0%	
									Б	0,0%	
									Ос	0,0%	
									ОлЧ	0,0%	
									Л	0,0%	
									Д	0,0%	
									Я	0,0%	
									Кл	0,0%	
									Олс	0,0%	
									Ивд	0,0%	
Итого:										24,3%	


Ведомость временной пробной площади и абрис участка прилагаются (приложение 2 и 3 к Акту)


РЕКОМЕНДАЦИИ по проведению мероприятий, не относящихся к мероприятиям по предупреждению распространения вредных организмов.  
 после окончания выборочной санитарной рубки обеспечить проведение мероприятий по восстановлению леса в соответствии с правилами лесовосстановления,  
 соблюдать утвержденные в установленном порядке правила пожарной безопасности в лесах.

Дата проведения ЛПО 06.06.2023

Исполнитель работ по проведению лесопатологического обследования:

Руководитель ГКУ УР "Якшур - Бодьинское лесничество"  Перевозчиков В.Н.




Инженер ОЗЛ ГКУ УР "Якшур - Бодьинское лесничество"  Воронцова Е.В.

Участковый лесничий Чуровского участкового лесничества ГКУ УР "Якшур - Бодьинское лесничество"  Харина А.В.

Дата составления документов: 13.06.2023 Телефон 8 (3412) 22-16-64

Результаты проведения лесопатологического обследования в лесном массиве, расположенном по адресу: **лес (участок, место размещения) за пенью 2023 г.**, поврежденных вредителями леса (участок, место размещения) за пенью 2023 г.

1	2	3	4	5	6	7	8	9	10	11	12	13	14	15	16	17	Распределение деревьев по категориям состояния, % от запаса						34	35	36												
																	без признаков ослабления		ослабленные		сильно ослабленные					умершие		27	28	29	30	31	32				
1	2	3	4	5	6	7	8	9	10	11	12	13	14	15	16	17	Н	Р	Н	Р	Н	Р	Н	Р													
																									7	53	9,1	0	эксплуатационные	Участки леса вокруг населенных пунктов, садовых товариществ	1	Полное лесопатологического участка, га	Зеленое насаждение	Белый насаждение	С	70	24
										Е	10	11	12	13	14	15	16	17	18	19	20	21	22	23	24	25	26	27	28	29	30	31	32	33	34	35	36
										П	10	11	12	13	14	15	16	17	18	19	20	21	22	23	24	25	26	27	28	29	30	31	32	33	34	35	36
										Ос	10	11	12	13	14	15	16	17	18	19	20	21	22	23	24	25	26	27	28	29	30	31	32	33	34	35	36
										Б	10	11	12	13	14	15	16	17	18	19	20	21	22	23	24	25	26	27	28	29	30	31	32	33	34	35	36
										ОЛН	10	11	12	13	14	15	16	17	18	19	20	21	22	23	24	25	26	27	28	29	30	31	32	33	34	35	36
										Л	10	11	12	13	14	15	16	17	18	19	20	21	22	23	24	25	26	27	28	29	30	31	32	33	34	35	36
										Д	10	11	12	13	14	15	16	17	18	19	20	21	22	23	24	25	26	27	28	29	30	31	32	33	34	35	36
										Кл	10	11	12	13	14	15	16	17	18	19	20	21	22	23	24	25	26	27	28	29	30	31	32	33	34	35	36
										Ос	10	11	12	13	14	15	16	17	18	19	20	21	22	23	24	25	26	27	28	29	30	31	32	33	34	35	36
										Рид	10	11	12	13	14	15	16	17	18	19	20	21	22	23	24	25	26	27	28	29	30	31	32	33	34	35	36
Всего											384	13,5%	0,0%	23,9%	0,0%	34,4%	0,0%	3,8%	0,0%	3,8%	0,0%	34,4%	0,0%	0,0%	3,8%	0,0%	0,0%	0,0%	24,3%	0,0%	0,0%	0,0%	24,3%	0,0%	24,3%		

Условные обозначения: Н - деревья не подпадают руб; Р - деревья подлежат рубке  
Исполнитель работ по проведению лесопатологического обследования:   
Руководитель ГКУ УР "Якутск - Боданское лесничество"   
Исполнитель ОЗЛ ГКУ УР "Якутск - Боданское лесничество"   
Участковый лесничий Чурского участкового лесничества ГКУ УР "Якутск - Боданское лесничество"  
Дата составления документа 13.06.2023

### ВРЕМЕННАЯ ПРОБНАЯ ПЛОЩАДЬ № 1

1.1. Субъект Российской Федерации	Удмуртская Республика	Лесничество Якшур - Бодьинское		
Участковое лесничество	Чуровское			
Квартал	7	Выдел 53	Площадь выдела	9,1
Лесопатологический выдел	1	Площадь лесопатологического выдела		2,1

1.2. Метод перече́та:

сплошной, ленты пере́чета, круговые площадки постоянного радиуса,  
реласкопические площадки (нужное подчеркнуть).

Количество лент/площадок 1 шт. Размеры площадок (длина\*ширина/радиус) \_\_\_м

Размер временной пробной площади 2,1 га

1.3. Фактическая таксационная характеристика насаждения:

4Б1Ос3Лп2Е+

Состав	П	Возраст 70 лет;	тип леса	Елп полнота	0,5
запас на га	148	кбм;	возобновление	0	

1.4. Номер очага вредных организмов \_\_\_\_\_

Тип очага вредных организмов: эпизодический, хронический (нужное подчеркнуть).

Фаза развития очага вредных организмов: начальная, нарастания численности, собственно вспышка,  
кризис (нужное подчеркнуть).

1.5. Причина ослабления, повреждения насаждения и время:

стволовыми вредителями, уссурийским полиграфом 2021-2022 год повреждения

Состояние насаждения: сильно ослабленное лесное насаждение

Средневзвешенная категория состояния насаждения: 2,65

1.6. Назначенные мероприятия: ВСП

Исполнитель работ по проведению лесопатологического обследования:

Руководитель ГКУ УР "Якшур - Бодьинское лесничество"



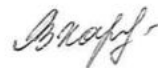
Перевозчиков В.Н.

Инженер ОЗЛ ГКУ УР "Якшур - Бодьинское лесничество"



Воронцова Е.В.

Участковый лесничий Чуровского участкового лесничества  
ГКУ УР "Якшур - Бодьинское лесничество"



Харина А.В.

Дата составления документа: 13.06.2023

Телефон 8 (3412) 22-16-64

**ВЕДОМОСТЬ ПЕРЕЧЕТА ДЕРЕВЬЕВ**  
(для сплошного, ленточного и перечеа на круговых площадках постоянного радиуса)

Порода Е средневзвешенная категория состояния

Ступени толщины, см	Количество деревьев по категориям состояния, шт.																Всего		в том числе подлежит рубке, %	
	1		2		3		4		5		5(а,б,в)			5(г,д,е)			шт./куб.м	19		
	Н	З	Н	З	Н	З	Н	З	Н	З	Н	З	О	Н	З	О				
1	2	3	4	5	6	7	8	9	10	11	12	13	14	15	16	17	18	20		
8										0	0	0	0	0	0	0	0	0	#ДЕЛ/0!	
12										0	0	0	0	0	0	0	0	0	#ДЕЛ/0!	
16			3		2					0	0	0	0	0	0	0	0	5	0,00%	
20	1		4		7					0	4	0	0	0	0	0	4	16	5,12	25,00%
24			1				3			0	1	0	0	0	0	0	1	5	2,5	80,00%
28			4		1		4			0	4	0	0	0	0	0	4	13	9,62	61,54%
32			1		1		2			0	4	0	0	0	0	0	4	8	8,16	75,00%
36	1		3		3		4			0	3	0	0	0	0	0	3	14	18,9	50,00%
40	1				3		1			0	8	0	0	0	0	0	8	13	22,36	69,23%
44					2		1			0	6	0	0	0	0	0	6	9	19,26	77,78%
48										0	2	0	0	0	0	0	2	2	5,2	100,00%
52	1									0	3	0	0	0	0	0	3	4	12,36	75,00%
56										0	2	0	0	0	0	0	2	2	7,28	100,00%
60										0	2	0	0	0	0	0	2	2	8,44	100,00%
64										0	0	0	0	0	0	0	0	0	0	#ДЕЛ/0!
68										0										#ДЕЛ/0!
72										0	0	0	0	0	0	0	0	0	0	#ДЕЛ/0!
Итого, шт.	4	0	16	0	19	0	15	0	0	39	0	0	0	0	0	39	93			
Итого, куб. м	6	0	10	0	18	0	16	0	0	70	0	0	0	0	0	70		120		
Итого, % от запаса по породе	5,4%	0,0%	8,6%	0,0%	14,9%	0,0%	13,1%	0,0%	0,0%	58,0%	0,0%	0,0%	0,0%	0,0%	0,0%	58,0%	100,0%			71,1%

Порода П средневзвешенная категория состояния

Ступени толщины, см	Количество деревьев по категориям состояния, шт.																Всего		в том числе подлежит рубке, %	
	1		2		3		4		5		5(а,б,в)			5(г,д,е)			шт./куб.м	19		
	Н	З	Н	З	Н	З	Н	З	Н	З	Н	З	О	Н	З	О				
1	2	3	4	5	6	7	8	9	10	11	12	13	14	15	16	17	18	20		
8										0	0	0	0	0	0	0	0	0	0	#ДЕЛ/0!
12										0	0	0	0	0	0	0	0	0	0	#ДЕЛ/0!
16										0	0	0	0	0	0	0	0	0	0	#ДЕЛ/0!
20					1					0	11	0	0	0	0	0	11	12	3,36	91,67%
24										0	10	0	0	0	0	0	10	10	4,4	100,00%
28			1		1					0	6	0	0	0	0	0	6	8	5,12	75,00%
32					2					0	7	0	0	0	0	0	7	9	7,74	77,78%
36					2					0	7	0	0	0	0	0	7	9	9,9	77,78%
40			1							0	4	0	0	0	0	0	4	5	6,8	80,00%
44										0	0	0	0	0	0	0	0	0	0	#ДЕЛ/0!
48										0	0	0	0	0	0	0	0	0	0	#ДЕЛ/0!
52										0	0	0	0	0	0	0	0	0	0	#ДЕЛ/0!
56										0	0	0	0	0	0	0	0	0	0	#ДЕЛ/0!
60										0	0	0	0	0	0	0	0	0	0	#ДЕЛ/0!
64										0	0	0	0	0	0	0	0	0	0	#ДЕЛ/0!
68										0	0	0	0	0	0	0	0	0	0	#ДЕЛ/0!
72										0	0	0	0	0	0	0	0	0	0	#ДЕЛ/0!
Итого, шт.	0	0	2	0	6	0	0	0	0	45	0	0	0	0	0	45	53			
Итого, куб. м	0	0	2	0	5	0	0	0	0	30	0	0	0	0	0	30		37		
Итого, % от запаса по породе	0,0%	0,0%	5,4%	0,0%	13,0%	0,0%	0,0%	0,0%	0,0%	81,7%	0,0%	0,0%	0,0%	0,0%	0,0%	81,7%	100,0%			100,0%

Порода: Б средневзвешенная категория состояния \_\_\_\_\_

Ступени толщины, см	Количество деревьев по категориям состояния, шт.																Всего			
	1		2		3		4		5		5(а,б,в)			5(г,д,е)			шт./куб.м	в том числе подлежит рубке, %		
	Н	З	Н	З	Н	З	Н	З	Н	З	Н	З	О	Н	З	О				
1	2	3	4	5	6	7	8	9	10	11	12	13	14	15	16	17	18	19	20	
8										0	0	0	0	0	0	0	0	0	#ДЕЛ/0!	
12	1									0	0	0	0	0	0	0	0	1	0,08	0
16	2		5		4					0	0	0	0	0	0	0	0	11	1,87	0
20	3		3		11					0	0	0	0	0	0	0	0	17	4,93	0
24	5		7		5					0	0	0	0	0	0	0	0	17	7,31	0
28	4		8		10					0	0	0	0	0	0	0	0	22	13,64	0
32	2		6		5					0	0	0	0	0	0	0	0	13	10,92	0
36			3		7					0	0	0	0	0	0	0	0	10	11	0
40	3		2		9					0	0	0	0	0	0	0	0	14	19,74	0
44			3		10					0	0	0	0	0	0	0	0	13	22,62	0
48	1		1		5					0	0	0	0	0	0	0	0	7	15,26	0
52			3		2					0	0	0	0	0	0	0	0	5	13,25	0
56										0	0	0	0	0	0	0	0	0	0	#ДЕЛ/0!
60										0	0	0	0	0	0	0	0	0	0	#ДЕЛ/0!
64										0	0	0	0	0	0	0	0	0	0	#ДЕЛ/0!
68																				
										0	0	0	0	0	0	0	0	0	0	#ДЕЛ/0!
72										0	0	0	0	0	0	0	0	0	0	#ДЕЛ/0!
Итого, шт.	21	0	41	0	68	0	0	0	0	0	0	0	0	0	0	0	0	130		
Итого, куб. м	14	0	36	0	70	0	0	0	0	0	0	0	0	0	0	0	0		121	
Итого, % от запаса по породе	11,6%	0,0%	30,0%	0,0%	58,4%	0,0%	0,0%	0,0%	0,0%	0,0%	0,0%	0,0%	0,0%	0,0%	0,0%	0,0%	0,0%	100,0%		0,0%

Порода: Ос средневзвешенная категория состояния \_\_\_\_\_

Ступени толщины, см	Количество деревьев по категориям состояния, шт.																Всего			
	1		2		3		4		5		5(а,б,в)			5(г,д,е)			шт./куб.м	в том числе подлежит рубке, %		
	Н	З	Н	З	Н	З	Н	З	Н	З	Н	З	О	Н	З	О				
1	2	3	4	5	6	7	8	9	10	11	12	13	14	15	16	17	18	19	20	
8										0	0	0	0	0	0	0	0	0	0	#ДЕЛ/0!
12										0	0	0	0	0	0	0	0	0	0	#ДЕЛ/0!
16										0	0	0	0	0	0	0	0	0	0	#ДЕЛ/0!
20	2				1					0	0	0	0	0	0	0	0	3	0,93	0
24	1		3		1					0	0	0	0	0	0	0	0	5	2,4	0
28	1		3		2					0	0	0	0	0	0	0	0	6	4,14	0
32	1				1					0	0	0	0	0	0	0	0	2	1,96	0
36			1		3					0	0	0	0	0	0	0	0	4	5,16	0
40	1		3							0	0	0	0	0	0	0	0	4	6,4	0
44	1		2		3					0	0	0	0	0	0	0	0	6	12,06	0
48	2		4							0	0	0	0	0	0	0	0	6	14,82	0
52										0	0	0	0	0	0	0	0	0	0	#ДЕЛ/0!
56										0	0	0	0	0	0	0	0	0	0	#ДЕЛ/0!
60										0	0	0	0	0	0	0	0	0	0	#ДЕЛ/0!
64										0	0	0	0	0	0	0	0	0	0	#ДЕЛ/0!
68																				
										0	0	0	0	0	0	0	0	0	0	#ДЕЛ/0!
72										0	0	0	0	0	0	0	0	0	0	#ДЕЛ/0!
Итого, шт.	9	0	16	0	11	0	0	0	0	0	0	0	0	0	0	0	0	36		
Итого, куб. м	11	0	24	0	13	0	0	0	0	0	0	0	0	0	0	0	0		48	
Итого, % от запаса по породе	23,6%	0,0%	49,1%	0,0%	27,3%	0,0%	0,0%	0,0%	0,0%	0,0%	0,0%	0,0%	0,0%	0,0%	0,0%	0,0%	0,0%	100,0%		0,0%

Порода: \_\_Лп\_\_ средневзвешенная категория состояния \_\_\_\_\_

Ступени толщины, см	Количество деревьев по категориям состояния, шт.																Всего		в том числе подлежит рубке, %	
	1		2		3		4		5		S(а,б,в)			S(г,д,е)			шт./куб.м	19		
	Н	З	Н	З	Н	З	Н	З	Н	З	Н	З	О	Н	З	О				
1	2	3	4	5	6	7	8	9	10	11	12	13	14	15	16	17	18	19	20	
8										0	0	0	0	0	0	0	0	0	0	#ДЕЛ/0!
12										0	0	0	0	0	0	0	0	0	0	#ДЕЛ/0!
16	1				1					0	0	0	0	0	0	0	0	2	0,36	0
20	2		1		1					0	0	0	0	0	0	0	0	4	1,28	0
24	4		3		2					0	0	0	0	0	0	0	0	9	4,32	0
28	2		3		1					0	0	0	0	0	0	0	0	6	4,08	0
32	4		8		4					0	0	0	0	0	0	0	0	16	14,72	0
36	1		1		2					0	0	0	0	0	0	0	0	4	4,8	0
40	3		5		7					0	0	0	0	0	0	0	0	15	22,5	0
44	2		1		3					0	0	0	0	0	0	0	0	6	11,1	0
48	3		2		5					0	0	0	0	0	0	0	0	10	22,4	0
52										0	0	0	0	0	0	0	0	0	0	#ДЕЛ/0!
56										0	0	0	0	0	0	0	0	0	0	#ДЕЛ/0!
60										0	0	0	0	0	0	0	0	0	0	#ДЕЛ/0!
64										0	0	0	0	0	0	0	0	0	0	#ДЕЛ/0!
68										0	0	0	0	0	0	0	0	0	0	#ДЕЛ/0!
72										0	0	0	0	0	0	0	0	0	0	#ДЕЛ/0!
Итого, шт.	22	0	24	0	26	0	0	0	0	0	0	0	0	0	0	0	0	72		
Итого, куб.м	24	0	26	0	35	0	0	0	0	0	0	0	0	0	0	0	0	86		
Итого, % от запаса по породе	27,9%	0,0%	30,6%	0,0%	41,5%	0,0%	0,0%	0,0%	0,0%	0,0%	0,0%	0,0%	0,0%	0,0%	0,0%	0,0%	0,0%	100,0%		0,0%



По насаждению: кв.7 выд. 53 средневзвешенная категория состояния -2,65

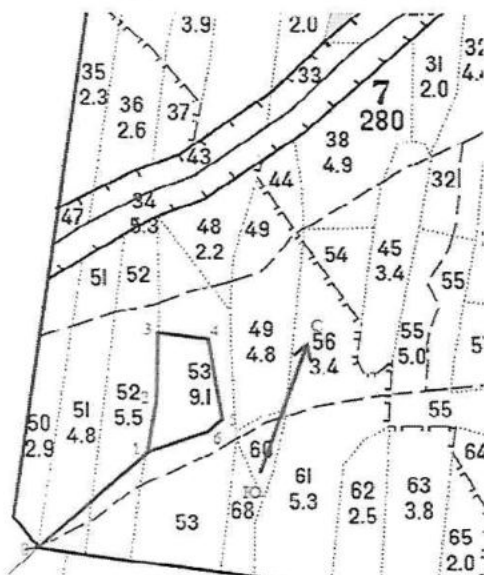
Ступени толщины, см	Количество деревьев по категориям состояния, шт.																	Всего	
	1		2		3		4		5		5(а,б,в)			5(г,д,е)			шт./куб.м	в том числе подлежит рубке, %	
	Н	З	Н	З	Н	З	Н	З	Н	З	Н	З	О	Н	З	О			
1	2	3	4	5	6	7	8	9	10	11	12	13	14	15	16	17	18	19	
8	0	0	0	0	0	0	0	0	0	0	0	0	0	0	0	0	0	0	#ДЕЛ/0!
12	1	0	0	0	0	0	0	0	0	0	0	0	0	0	0	0	1	0,08	0,0%
16	3	0	8	0	7	0	0	0	0	0	0	0	0	0	0	0	18	3,13	0,0%
20	8	0	8	0	21	0	0	0	0	15	0	0	0	0	0	15	52	15,62	28,8%
24	10	0	14	0	8	0	3	0	0	11	0	0	0	0	0	11	46	20,93	30,4%
28	7	0	19	0	15	0	4	0	0	10	0	0	0	0	0	10	55	36,6	25,5%
32	7	0	15	0	13	0	2	0	0	11	0	0	0	0	0	11	48	43,5	27,1%
36	2	0	8	0	17	0	4	0	0	10	0	0	0	0	0	10	41	49,76	34,1%
40	8	0	11	0	19	0	1	0	0	12	0	0	0	0	0	12	51	77,8	25,5%
44	3	0	6	0	18	0	1	0	0	6	0	0	0	0	0	6	34	65,04	20,6%
48	6	0	7	0	10	0	0	0	0	2	0	0	0	0	0	2	25	57,68	8,0%
52	1	0	3	0	2	0	0	0	0	3	0	0	0	0	0	3	9	25,61	33,3%
56	0	0	0	0	0	0	0	0	0	2	0	0	0	0	0	2	2	7,28	100,0%
60	0	0	0	0	0	0	0	0	0	2	0	0	0	0	0	2	2	8,44	100,0%
64	0	0	0	0	0	0	0	0	0	0	0	0	0	0	0	0	0	0	#ДЕЛ/0!
68	0	0	0	0	0	0	0	0	0	0	0	0	0	0	0	0	0	0	#ДЕЛ/0!
72	0	0	0	0	0	0	0	0	0	0	0	0	0	0	0	0	0	0	#ДЕЛ/0!
Итого, куб. м	56	0	98	0	142	0	16	0	0	100	0	0	0	0	0	100		411	
запаса по породе	13,5%	0,0%	23,9%	0,0%	34,4%	0,0%	3,8%	0,0%	0,0%	24,3%	0,0%	0,0%	0,0%	0,0%	0,0%	24,3%	100,0%		28,2%

Условные обозначения: Н - не заселено (не поражено, не повреждено), З - заселено  
стволовыми вредителями (поражено болезнями, повреждено огнем), О - отработано вредителями.

Абрис участка леса

Якшур - Бодьинское лесничество, Чуровское участковое лесничество,  
квартал 7, выдел 53, площадь 2,10

Масштаб 1: 10000



№ квартала	№ выдела	№ лесопатологического выдела	Размер ленты (круговой площадки) перече́та				Координаты начала, конца поворотных точек лент перече́та/центров круговых площадок перече́та
			длина, м	ширина, м	радиус, м	площадь, га	
7	53	1				2,10	

**Пространственное размещение лесопатологических выделов**  
(включается в Акт выделении лесопатологических выделов, для указания пространственного расположения поврежденных и погибших насаждений)

Номера точек	Координаты	Длина, м
0 - 1.	57.144418° 52.864800°	276
1 - 2.	57.146181° 52.868302°	117
2 - 3.	57.148090° 52.868791°	104
3 - 4.	57.148098° 52.868773°	92
4 - 5.	57.148026° 52.870368°	142
5 - 6.	57.146528° 52.870210°	36
6 - 1.	57.146528° 52.870210°	129

Исполнитель работ по проведению лесопатологического обследования:

Руководитель ГКУ УР "Якшур - Бодьинское лесничество"

Перевозчиков В.Н.

Инженер ОЗЛ ГКУ УР "Якшур - Бодьинское лесничество"

Воронцова Е.В.

Участковый лесничий Чуровского участкового лесничества  
ГКУ УР "Якшур - Бодьинское лесничество"

Харина А.В.

Дата составления документа:  
Телефон 8 (3412) 22-16-64

13.06.2023

Якшур-Бодьинское лесничество, Чуровское участковое лесничество кв. 7 выд. 53

Фото № 1



Дата обследования 06.06.2023 г.



Фото № 2



Дата обследования 06.06.2023 г.



Фото № 3



Дата обследования 06.06.2023 г.