

УТВЕРЖДАЮ:  
Заместитель министра  
природных ресурсов и охраны  
окружающей среды Удмуртской Республики  
Ю.А. Долматов  
« 26 » июня 2023 года

Акт  
лесопатологического обследования № 2023-24-188  
лесных насаждений Якшур - Бодьинского лесничества  
Удмуртской Республики

Способ лесопатологического обследования: 1. Визуальный

2. Инструментальный

Участковое лесничество	Урочище (дача)	Квартал	Выдел	Площадь выдела, га	Лесопатологический выдел	Площадь лесопатологического выдела, га
Сельчинское		23	80	2,4		
					1	0,5

Лесопатологическое обследование проведено на общей площади: 0,5

Кадастровый номер участка: участок не предоставлен в постоянное (бессрочное) пользование, аренду  
(для участков, предоставленных в постоянное(бессрочное) пользование, аренду)

Документ о праве пользования:

\_\_\_\_\_  
(тип документа о праве пользования, дата, номер, вид разрешенного использования лесов)

**Инструментальное (детальное) обследование лесных насаждений.**

(раздел включается в акт в случае проведения лесопатологического обследования инструментальным способом)

2.1 Лесничество **Якшур-Бодыинское** Участковое лесничество **Сельчинское**  
 Урочище(дача) **Квартал** 23 Выдел 80

Лесопатологический выдел **1** Площадь лесопатологического выдела **0,5**

Наличие ограничений или особенностей участка, влияющих на назначение СОМ:

(отметка о наличии ООПТ, ОЗУ, водоохранной зоны, радиоактивного загрязнения лесов, угрозы возникновения очагов вредных организмов или пожарной опасности в лесах);

Защитные леса: **Леса, расположенные на ООПТ**

ОЗУ: **0**

2.2 Фактическая таксационная характеристика лесного насаждения соответствует ( не соответствует) таксационному описанию (нужное подчеркнуть). Причины несоответствия:

Ведомость насаждений с выявленными несоответствиями таксационным описаниям приведена в приложении 1 к Акту

2.3 Состояние насаждений:

с нарушенной устойчивостью (средневзвешенная категория состояния  $\geq 1,51 \leq 4,50$ )

с утраченной устойчивостью (средневзвешенная категория состояния  $\geq 4,51$ )

устойчивое (средневзвешенная категория состояния  $< 1,50$ )

2.4. Причины ослабления, повреждения, средневзвешенная категория состояния насаждения: повреждение стволовыми вредителями, СКС **2,60**

Вид пожара	Порода	Состояние корневых лап		Состояние корневой шейки		Высушивание луба		Обугленность древесины более 1/3 высоты ствола	
		процент поврежденных огнем корней	процент деревьев с данным повреждением	Обугленность древесины корневой шейки по окружности (1/4;2/4;3/4;бол	процент деревьев с данным повреждением	по окружности и (1/4;2/4;3/4;бол;болн3/4	процент деревьев с данным повреждением	по окружности ствола (менее 1/2; более 1/2)	процент деревьев с данным повреждением
1	2	3	4	5	6	7	8	9	10

2.4.1 Заселено (отработано) стволовыми вредителями:

Вид вредителя	Порода	Встречаемость заселенных деревьев, % от запаса породы	Встречаемость отработанных деревьев, % от запаса породы	Степень заселения лесного насаждения (слабая, средняя, сильная)
1	2	3	4	5
стволовые вредители	Е		25%	

2.4.3. Поражено болезнями:

Болезнь/возбудитель	Порода	Встречаемость, % от запаса насаждения	Степень поражения лесного насаждения (слабая, средняя, сильная)
1	2	3	4

2.5. Выборке подлежит 25,0% деревьев (указывается общий % запаса деревьев, подлежащий рубке, от общего запаса насаждения), в том числе:

без признаков ослабления \_\_\_\_\_ причины ослабления \_\_\_\_\_  
 ослабленных \_\_\_\_\_ причины ослабления \_\_\_\_\_  
 сильно ослабленных \_\_\_\_\_ причины ослабления \_\_\_\_\_  
 усыхающих 0,0% причины назначения \_\_\_\_\_

свежего сухостоя 0,0%  
 свежего ветровала 0,0%  
 свежего бурелома 0,0%

старого сухостоя 25,0%  
 старого ветровала 0,0%  
 старого бурелома 0,0%

2.6. Полнота лесного насаждения после уборки деревьев, подлежащих рубке, составит 0,6

Критическая полнота для данной категории лесных насаждений и преобладающей породы составляет не лимитируется

**ЗАКЛЮЧЕНИЕ к инструментальному обследованию участка.**

С целью предотвращения негативных процессов, снижения от их воздействия назначено:

Участковое лесничество	Урочище (дача)	Квартал	Выдел	Площадь выдела, га	Лесопатологический выдел	Площадь лесопатологического выдела, га	Вид мероприятия	Площадь мероприятия, га	Породы	Доля выбираемой древесины по запасу, %	Рекомендуемый срок проведения мероприятия
1	2	3	4	5	6	7	8	9	10	11	12
Сельчинское		23	80	2,4	1	0,5	ВСП	0,5	Е	25,0%	2023
									П	0,0%	
									С	0,0%	
									Б	0,0%	
									Ос	0,0%	
									ЛП	0,0%	
									Л	0,0%	
									Д	0,0%	
									Я	0,0%	
									Кл	0,0%	
									Олс	0,0%	
									Ивд	0,0%	
Итого:										25,0%	

Ведомость временной пробной площади и абрис участка прилагаются (приложение 2 и 3 к Акту)

РЕКОМЕНДАЦИИ по проведению мероприятий, не относящихся к мероприятиям по предупреждению распространения вредных организмов.  
 после окончания выборочной санитарной рубки обеспечить проведение мероприятий по восстановлению леса в соответствии с правилами лесовосстановления,  
 соблюдать утвержденные в установленном порядке правила пожарной безопасности в лесах.

Дата проведения ЛПО 05.06.2023

Исполнитель работ по проведению лесопатологического обследования:

Руководитель ГКУ УР "Якшур - Бодьинское лесничество"

Перевозчиков В.Н.

Инженер ОЗЛ ГКУ УР "Якшур - Бодьинское лесничество"

Воронцова Е.В.

Лесничий Сельчинского участкового лесничества  
 ГКУ УР "Якшур - Бодьинское лесничество"

Вылегжанин А.В.

Дата составления документов: 13.06.2023

Телефон 8 (3412) 22-16-64



**ВРЕМЕННАЯ ПРОБНАЯ ПЛОЩАДЬ № 1**

1.1. Субъект Российской Федерации	Удмуртская Республика	Лесничество Якшур - Бодьинское			
Участковое лесничество	Сельчинское				
Квартал	23	Выдел	80	Площадь выдела	2,4
Лесопатологический выдел	1	Площадь лесопатологического выдела			0,5

1.2. Метод перече́та:

сплошной, ленты пере́чета, круговые площадки постоянного радиуса,  
реласкопические площадки (нужное подчеркнуть).

Количество лент/площадок 1 шт. Размеры площадок (длина\*ширина/радиус) \_\_\_ м

Размер временной пробной площади 0,5 га

1.3. Фактическая таксационная характеристика насаждения:

Состав	7Е2П1С	Возраст	65 лет;	тип леса	ЕКС	полнота	0,6
запас на га	257	кбм;	возобновление	1,5 тыс. шт/га.	благонадежный		

1.4. Номер очага вредных организмов \_\_\_\_\_

Тип очага вредных организмов: эпизодический, хронический (нужное подчеркнуть).

Фаза развития очага вредных организмов: начальная, нарастания численности, собственно вспышка,  
кризис (нужное подчеркнуть).

1.5. Причина ослабления, повреждения насаждения и время:

стволовыми вредителями, 2020-2022 года повреждения

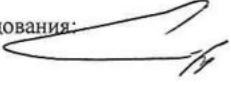
Состояние насаждения: сильно ослабленное лесное насаждение

Средневзвешенная категория состояния насаждения: 2,60


1.6. Назначенные мероприятия: ВСП

Исполнитель работ по проведению лесопатологического обследования:

Руководитель ГКУ УР "Якшур - Бодьинское лесничество"

 Перевозчиков В.Н.

Инженер ОЗЛ ГКУ УР "Якшур - Бодьинское лесничество"

 Воронцова Е.В.

Лесничий Сельчинского участкового лесничества  
ГКУ УР "Якшур - Бодьинское лесничество"

 Вылегжанин А.В.

Дата составления документа: 13.06.2023

Телефон 8 (3412) 22-16-64

**ВЕДОМОСТЬ ПЕРЕЧЕТА ДЕРЕВЬЕВ**  
(для сплошного, ленточного и перечета на круговых площадках постоянного радиуса)

Порода: Е средневзвешенная категория состояния

Ступени толщины, см	Количество деревьев по категориям состояния, шт.																	Всего		в том числе подлежит рубке, %			
	1		2		3		4		5		5(а,б,в)			5(г,д,е)			шт./куб.м	19					
	Н	З	Н	З	Н	З	Н	З	Н	З	Н	З	О	Н	З	О			18				
2	3	4	5	6	7	8	9	10	11	12	13	14	15	16	17	18	19	20					
8										0	0	0	0	0	0	0	0	0	0	0	0	0	#ДЕЛ/0!
12	1									0	0	0	0	0	0	0	0	0	0	0	1	0,074	0,00%
16			7							0	0	0	0	0	0	0	0	0	0	0	17	2,72	0,00%
20	25		20		15					0	0	0	0	0	0	0	0	0	0	0	60	17,4	0,00%
24	24		21		9					0	3	0	0	0	0	0	0	0	0	4	57	26,22	5,26%
28	8		10		14					0	5	0	0	0	0	0	0	0	0	6	37	25,16	13,51%
32	4		4		5					0	10	0	0	0	0	0	0	0	0	10	23	21,62	43,48%
36			1		1					0	5	0	0	0	0	0	0	0	0	6	7	8,75	71,43%
40										0	1	0	0	0	0	0	0	0	0	1	1	1,6	100,00%
44										0	3	0	0	0	0	0	0	0	0	3	3	6,42	100,00%
48										0	1	0	0	0	0	0	0	0	0	1	1	2,42	100,00%
52										0	3	0	0	0	0	0	0	0	0	3	3	8,7	100,00%
56										0	1	0	0	0	0	0	0	0	0	1	1	3,41	100,00%
60										0	0	0	0	0	0	0	0	0	0	0	0	0	#ДЕЛ/0!
64										0	0	0	0	0	0	0	0	0	0	0	0	0	#ДЕЛ/0!
68										0													#ДЕЛ/0!
72										0	0												#ДЕЛ/0!
Итого, шт.	72	0	63	0	44	0	0	0	0	0	32	0	0	0	0	0	0	0	0	34	211		
Итого, куб. м	29	0	28	0	24	0	0	0	0	0	43	0	0	0	0	0	0	0	0	43		124	43
Итого, % от запаса по породе	23,4%	0,0%	22,8%	0,0%	19,2%	0,0%	0,0%	0,0%	0,0%	0,0%	34,5%	0,0%	0,0%	0,0%	0,0%	0,0%	0,0%	0,0%	0,0%	34,5%	100,0%		34,52%

Порода: П средневзвешенная категория состояния

Ступени толщины, см	Количество деревьев по категориям состояния, шт.																	Всего		в том числе подлежит рубке, %			
	1		2		3		4		5		5(а,б,в)			5(г,д,е)			шт./куб.м	19					
	Н	З	Н	З	Н	З	Н	З	Н	З	Н	З	О	Н	З	О			18				
2	3	4	5	6	7	8	9	10	11	12	13	14	15	16	17	18	19	20					
8	1									0	0	0	0	0	0	0	0	0	0	0	1	0	0,00%
12	9		4							0	0	0	0	0	0	0	0	0	0	0	13	1,04	0,00%
16	15		12		10					0	0	0	0	0	0	0	0	0	0	0	37	6,29	0,00%
20	12		13		11					0	0	0	0	0	0	0	0	0	0	0	36	10,8	0,00%
24	7		5		6					0	0	0	0	0	0	0	0	0	0	0	18	8,64	0,00%
28	3		2		1					0	0	0	0	0	0	0	0	0	0	0	6	4,2	0,00%
32					1					0	0	0	0	0	0	0	0	0	0	0	1	0,98	0,00%
36										0	0	0	0	0	0	0	0	0	0	0	0	0	#ДЕЛ/0!
40										0	0	0	0	0	0	0	0	0	0	0	0	0	#ДЕЛ/0!
44										0	0	0	0	0	0	0	0	0	0	0	0	0	#ДЕЛ/0!
48										0	0	0	0	0	0	0	0	0	0	0	0	0	#ДЕЛ/0!
52										0	0	0	0	0	0	0	0	0	0	0	0	0	#ДЕЛ/0!
56										0	0	0	0	0	0	0	0	0	0	0	0	0	#ДЕЛ/0!
60										0	0	0	0	0	0	0	0	0	0	0	0	0	#ДЕЛ/0!
64										0	0	0	0	0	0	0	0	0	0	0	0	0	#ДЕЛ/0!
68										0	0	0	0	0	0	0	0	0	0	0	0	0	#ДЕЛ/0!
72										0	0	0	0	0	0	0	0	0	0	0	0	0	#ДЕЛ/0!
Итого, шт.	47	0	36	0	29	0	0	0	0	0	0	0	0	0	0	0	0	0	0	0	112		
Итого, куб. м	12	0	10	0	10	0	0	0	0	0	0	0	0	0	0	0	0	0	0	0	0	32	0
Итого, % от запаса по породе	38,6%	0,0%	31,5%	0,0%	29,9%	0,0%	0,0%	0,0%	0,0%	0,0%	0,0%	0,0%	0,0%	0,0%	0,0%	0,0%	0,0%	0,0%	0,0%	0,0%	100,0%		0,0%

Порода: С средневзвешенная категория состояния

Ступени толщины, см	Количество деревьев по категориям состояния, шт.																Всего			
	1		2		3		4		5		5(а,б,в)			5(г,д,е)			шт./куб.м	в том числе подлежит рубке, %		
	Н	З	Н	З	Н	З	Н	З	Н	З	Н	З	О	Н	З	О				
1	2	3	4	5	6	7	8	9	10	11	12	13	14	15	16	17	18	19	20	
8										0	0	0	0	0	0	0	0	0	0	#ДЕЛ/0!
12										0	0	0	0	0	0	0	0	0	0	#ДЕЛ/0!
16	3									0	0	0	0	0	0	0	0	3	0,51	0,00%
20	10		1							0	0	0	0	0	0	0	0	11	3,3	0,00%
24	9		3							0	0	0	0	0	0	0	0	12	5,64	0,00%
28	4		2							0	0	0	0	0	0	0	0	6	4,02	0,00%
32	1		1							0	0	0	0	0	0	0	0	2	1,82	0,00%
36										0	0	0	0	0	0	0	0	0	0	#ДЕЛ/0!
40										0	0	0	0	0	0	0	0	0	0	#ДЕЛ/0!
44										0	0	0	0	0	0	0	0	0	0	#ДЕЛ/0!
48										0	0	0	0	0	0	0	0	0	0	#ДЕЛ/0!
52										0	0	0	0	0	0	0	0	0	0	#ДЕЛ/0!
56										0	0	0	0	0	0	0	0	0	0	#ДЕЛ/0!
60										0	0	0	0	0	0	0	0	0	0	#ДЕЛ/0!
64										0	0	0	0	0	0	0	0	0	0	#ДЕЛ/0!
68										0	0	0	0	0	0	0	0	0	0	#ДЕЛ/0!
72										0	0	0	0	0	0	0	0	0	0	#ДЕЛ/0!
Итого, шт.	27	0	7	0	0	0	0	0	0	0	0	0	0	0	0	0	0	34		
Итого, куб. м	11	0	4	0	0	0	0	0	0	0	0	0	0	0	0	0	0	15	0	
Итого, % от запаса по породе	74,1%	0,0%	25,9%	0,0%	0,0%	0,0%	0,0%	0,0%	0,0%	0,0%	0,0%	0,0%	0,0%	0,0%	0,0%	0,0%	0,0%	100,0%		0,0%

По насаждению: кв.23 выд. 80 средневзвешенная категория состояния -2,6

Ступени толщины, см	Количество деревьев по категориям состояния, шт.																	Всего		
	1		2		3		4		5		5(а,б,в)			5(г,д,е)			шт./куб.м	в том числе подлежит рубке, %		
	Н	З	Н	З	Н	З	Н	З	Н	З	Н	З	О	Н	З	О				
1	2	3	4	5	6	7	8	9	10	11	12	13	14	15	16	17	18	19		
8	1	0	0	0	0	0	0	0	0	0	0	0	0	0	0	0	1	0	0,0%	
12	10	0	4	0	0	0	0	0	0	0	0	0	0	0	0	0	14	1,114	0,0%	
16	28	0	19	0	10	0	0	0	0	0	0	0	0	0	0	0	57	9,52	0,0%	
20	47	0	34	0	26	0	0	0	0	0	0	0	0	0	0	0	107	31,5	0,0%	
24	40	0	29	0	15	0	0	0	0	3	0	0	0	0	0	0	4	87	40,5	3,4%
28	15	0	14	0	15	0	0	0	0	5	0	0	0	0	0	0	6	49	33,38	10,2%
32	5	0	5	0	6	0	0	0	0	10	0	0	0	0	0	10	26	24,42	38,5%	
36	0	0	1	0	1	0	0	0	0	5	0	0	0	0	0	6	7	8,75	71,4%	
40	0	0	0	0	0	0	0	0	0	1	0	0	0	0	0	1	1	1,6	100,0%	
44	0	0	0	0	0	0	0	0	0	3	0	0	0	0	0	3	3	6,42	100,0%	
48	0	0	0	0	0	0	0	0	0	1	0	0	0	0	0	0	1	2,42	100,0%	
52	0	0	0	0	0	0	0	0	0	3	0	0	0	0	0	3	3	8,7	100,0%	
56	0	0	0	0	0	0	0	0	0	1	0	0	0	0	0	1	1	3,41	100,0%	
60	0	0	0	0	0	0	0	0	0	0	0	0	0	0	0	0	0	0	#ДЕЛ/0!	
64	0	0	0	0	0	0	0	0	0	0	0	0	0	0	0	0	0	0	#ДЕЛ/0!	
68	0	0	0	0	0	0	0	0	0	0	0	0	0	0	0	0	0	0	#ДЕЛ/0!	
72	0	0	0	0	0	0	0	0	0	0	0	0	0	0	0	0	0	0	#ДЕЛ/0!	
Итого, куб м	53	0	42	0	34	0	0	0	0	43	0	0	0	0	0	43	172			
запаса по породе	30,3%	0,0%	24,7%	0,0%	19,5%	0,0%	0,0%	0,0%	0,0%	25,0%	0,0%	0,0%	0,0%	0,0%	0,0%	25,0%	100,0%		25,0%	

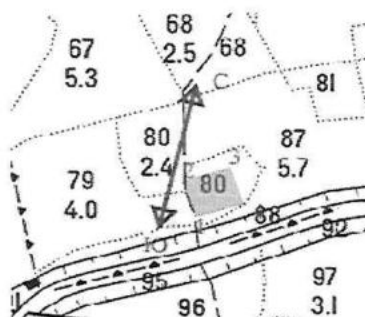
Условные обозначения: Н - не заселено (не поражено, не повреждено), З - заселено  
стволовыми вредителями (поражено болезнями, повреждено огнем), О - отработано вредителями.



**Абрис участка леса**

Якшур - Бодьинское лесничество, Сельчинское участковое лесничество,  
квартал 23 , выдел 80 , площадь 0,50

Масштаб 1: 10000



№ квартала	№ выдела	№ лесопатологического выдела	Размер ленты (круговой площадки) перечета				Координаты начала, конца поворотных точек лент перечета/центров круговых площадок перечета
			длина, м	ширина, м	радиус, м	площадь, га	
23	80	1				0,50	

**Пространственное размещение лесопатологических выделов**  
(включается в Акт выделении лесопатологических выделов, для указания пространственного расположения поврежденных и погибших насаждений)

Номера точек	Координаты	Длина, м
1-2	57.18137 53.0990	65
2-3	57.18197 53.09890	75
3-4	57.18214 53.10001	65
4-5	57.18152 53.10044	80

Номера точек	Координаты	Длина, м

Исполнитель работ по проведению лесопатологического обследования:

Руководитель ГКУ УР "Якшур - Бодьинское лесничество"

Перевозчиков В.Н.

Инженер ОЗЛ ГКУ УР "Якшур - Бодьинское лесничество"

Воронцова Е.В.

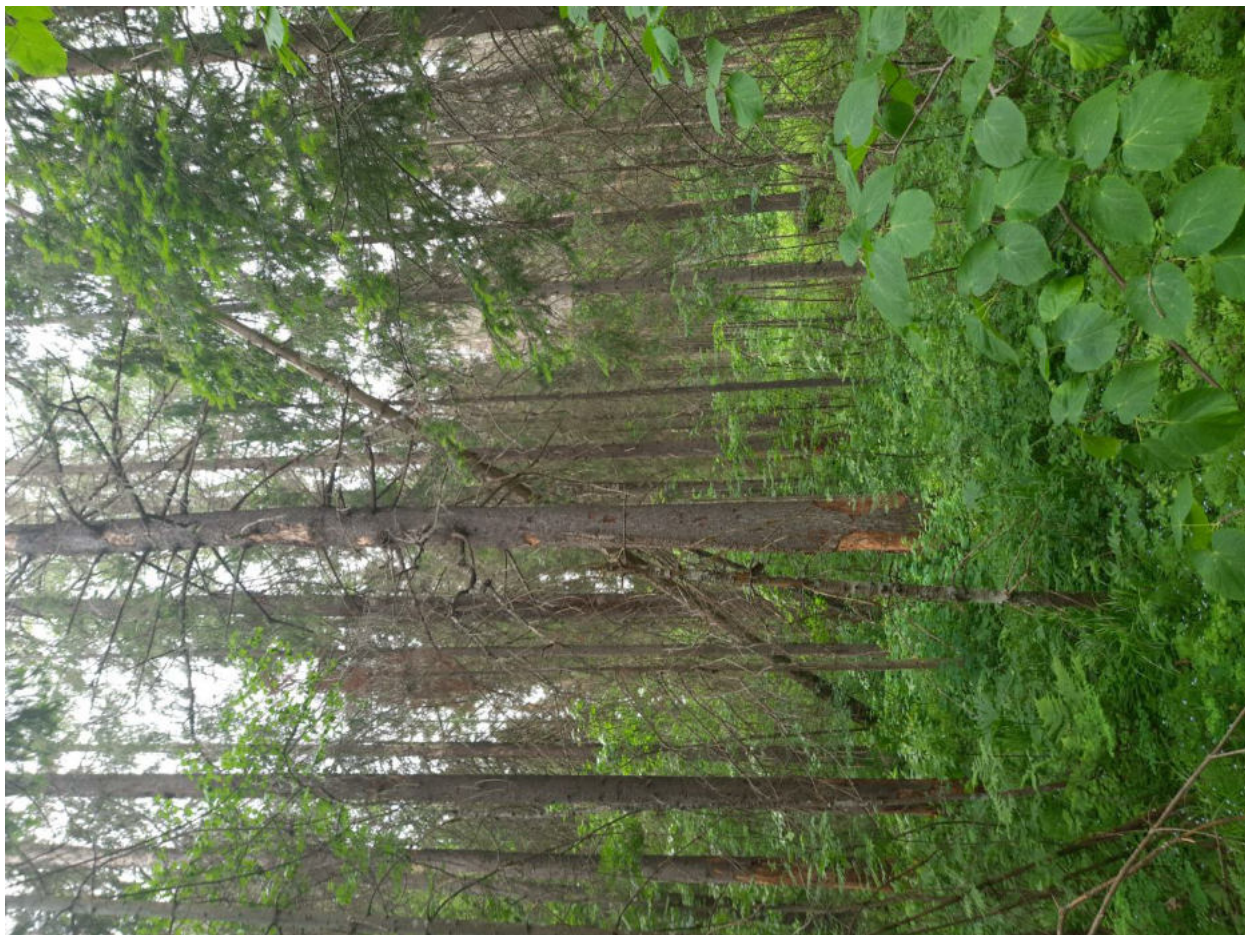
Лесничий Сельчинского участкового лесничества  
ГКУ УР "Якшур - Бодьинское лесничество"

Вылегжанин А.В.

Дата составления документа: 13.06.2023  
Телефон 8 (3412) 22-16-64

Якшур-Бодьинское лесничество, Сельчинское уч. лесничество. Кв. 23 выд. 80

Фото № 1



№ 57.18165 E53.10001

Дата обследования 05.06.2023 г.



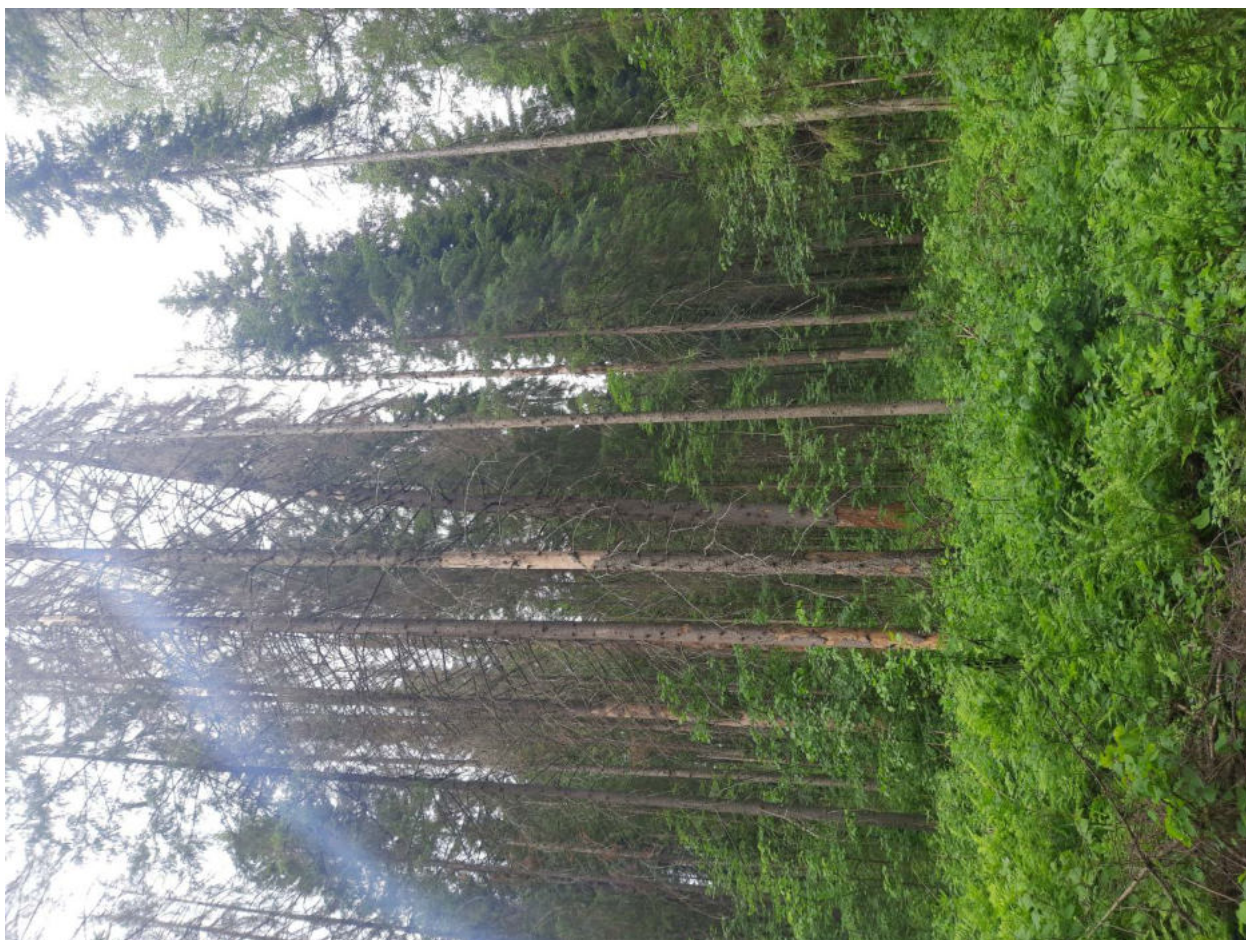
Фото № 2



N 57.18165 E 53.09952

Дата обследования 05.06.2023 г.

Фото № 3



N 57.18193 E 53.09980

Дата обследования 05.06.2023 г.