

УТВЕРЖДАЮ:
Заместитель министра
природных ресурсов и охраны
окружающей среды Удмуртской Республики
Ю.А. Долматов
« 26 » ИЮНЯ 2023 года

Акт
лесопатологического обследования № 2023-21-172
лесных насаждений Увинского лесничества
Удмуртской Республики

Способ лесопатологического обследования: 1. Визуальный

2. Инструментальный

Участковое лесничество	Урочище (дача)	Квартал	Выдел	Площадь выдела, га	Лесопатологический выдел	Площадь лесопатологического выдела, га
Ува-Туклинское		109	3	3,3		
					1	1

Лесопатологическое обследование проведено на общей площади:

1

Кадастровый номер участка: _____

(для участков, предоставленных в постоянное(бессрочное) пользование, аренду)

Документ о праве пользования:

(тип документа о праве пользования, дата, номер, вид разрешенного использования лесов)

Инструментальное (детальное) обследование лесных насаждений.
(раздел включается в акт в случае проведения лесопатологического обследования инструментальным способом)

2.1 Лесничество Увинское Участковое лесничество Ува-Туклинское
Урочище(дача) Квартал 109 Выдел 3
Лесопатологический выдел 1 Площадь лесопатологического выдела 1

Наличие ограничений или особенностей участка, влияющих на назначение СОМ:

ОЗУ: участки лесов вокруг сельских населенных пунктов и садовых товариществ (отметка о наличии ООПТ, ОЗУ, водоохранной зоны, радиационного загрязнения лесов, угрозы возникновения очагов вредных организмов или пожарной опасности в лесах).

2.2 Фактическая таксационная характеристика лесного насаждения соответствует (не соответствует) таксационному описанию (нужное подчеркнуть). Причины несоответствия:
Давность лесоустройства (1995-1996 гг.)

Ведомость насаждений с выявленными несоответствиями таксационным описаниям приведена в приложении 1 к Акту

2.3 Состояние насаждений:
с нарушенной устойчивостью (средневзвешенная категория состояния $\geq 1,51 \leq 4,50$)
с утраченной устойчивостью (средневзвешенная категория состояния $\geq 4,51$)
устойчивое (средневзвешенная категория состояния $< 1,50$)

2.4. Причины ослабления, повреждения, средневзвешенная категория состояния насаждения:
стволовые вредители, короед типограф, СКС-4,28 ослабленные лесные насаждения. Требуется проведение СОМ (BCP)

Вид пожара	Порода	Состояние корневых лап		Состояние корневой шейки		Высушивание луба		Обугленность древесины более 1/3 высоты ствола	
		процент поврежденных огнем корней	процент деревьев с данным повреждением	Обугленность древесины корневой шейки по окружности (1/4;2/4;3/4;бол)	процент деревьев с данным повреждением	по окружност и (1/4;2/4;3/4 ; болнн3/4	процент деревьев с данным поврежден ием	по окружности ствола (менее 1/2; более 1/2)	процент дерева с данным повреждением
1	2	3	4	5	6	7	8	9	10

2.4.1 Заселено (отработано) стволовыми вредителями:

Вид вредителя	Порода	Встречаемость заселенных деревьев, % от запаса породы	Встречаемость отработанных деревьев, %	Степень заселения лесного насаждения
1	2	3	4	5
Короедом-типографом	Ель		81,95%	

2.4.3. Поражено болезнями:

Болезнь/возбудитель	Порода	Встречаемость, % от запаса насаждения	Степень поражения лесного насаждения (слабая, средняя, сильная)
1	2	3	4

2.5. Выборке подлежит 81,9% деревьев (указывается общий % запаса деревьев, подлежащий рубке, от общего запаса насаждения), в том числе:

без признаков ослабления _____ причины ослабления _____
 ослабленных _____ причины ослабления _____
 сильно ослабленных _____ причины ослабления _____
 усыхающих 0,0% причины ослабления _____

свежего сухостоя 81,9%
 свежего ветровала 0,0%
 свежего бурелома 0,0%

старого сухостоя 0,0%
 старого ветровала 0,0%
 старого бурелома 0,0%

2.6. Полнота лесного насаждения после уборки деревьев, подлежащих рубке, составит 0,1

Критическая полнота для данной категории лесных насаждений и преобладающей породы составляет не лимитируется

ЗАКЛЮЧЕНИЕ к инструментальному обследованию участка.

С целью предотвращения негативных процессов, снижения от их воздействия назначено:

Участковое лесничество	Урочище (дача)	Квартал	Выдел	Площадь выдела, га	Лесопатологический выдел	Площадь лесопатологического выдела, га	Вид мероприятия	Площадь мероприятия, га	Породы	Доля выбираемой древесины по запасу, %	Рекомендуемый срок проведения
1	2	3	4	5	6	7	8	9	10	11	12
Ува-Туклинское		109	3	3,3	1	1	всп	1	Е	81,9%	2023
									П	0,0%	
									С	0,0%	
									Б	0,0%	
									Ос	0,0%	
									Лп	0,0%	
									Л	0,0%	
									Д	0,0%	
									Я	0,0%	
									Кл	0,0%	
									Олс	0,0%	
									Ивд	0,0%	
									Итого:	81,9%	

Ведомость временной пробной площади и абрис участка прилагаются (приложение 2 и 3 к Акту)

РЕКОМЕНДАЦИИ по проведению мероприятий, не относящихся к мероприятиям по предупреждению распространения вредных организмов.

Дата проведения ЛПО 26.05.2023

Дата составления документов 13.06.2023

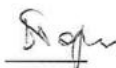
Исполнитель работ по проведению лесопатологического обследования

Руководитель ГКУ УР "Увинское лесничество"



Соколов.И.Е

Лесничий Ува-Туклинского участкового лесничества ГКУ УР "Увинское лесничество"



Пермяков.А.С

Ведомость участков леса с выявленными несоответствиями таксационным описаниям

Субъект Российской Федерации Удмуртская Республика Лесничество Увинское
Участковое лесничество Ува-Туклинское

1	2	3	4	5	6	7	8	9	10	Таксационная характеристика										11	
										12	13	14	15	16	17	18	19	20	21		
Источник данных	Год проведения лесопроизводства	Номер квартала	Номер выдела	Площадь выдела, га	Целевое назначение лесов	Категория защитных лесов	ОЗУ	Номер лесопатологического участка	Площадь лесопатологического участка, га	состав	попорода	возраст, лет	средняя высота, м	средний диаметр, см	тип леса	полнота	фонитст	запас, ком. м/га	количество, шт.	Общая площадь, га	
ТО	1996	109	3	3,3	Защитные	леса, выполняющие функции защиты природных и иных объектов; зеленые зоны;	ОЗУ: участки лесов вокруг сельских населенных пунктов и садовых товариществ	1	1	50лс2Б2Е1С+Е	Оле	25	11	8	Шт	0,6	1	70			
Ф	2023	109	3	3,3	Защитные	леса, выполняющие функции защиты природных и иных объектов; зеленые зоны;	ОЗУ: участки лесов вокруг сельских населенных пунктов и садовых товариществ	1	1	4ЕЗБЗС	Е	62	22	20	Шт	0,1	1	24	1	1	
										10Е					0		106				

Условные обозначения:

ТО - таксационные описания

Ф - фактическая характеристика лесного насаждения

Исполнитель работ по проведению лесопатологического обследования:

Руководитель ГКУ УР "Увинское лесничество"

Соколов.И.Е.

Лесничий Ува-Туклинского участкового лесничества

ГКУ УР "Увинское лесничество"

Пермяков.А.С.

Дата составления документа

13.06.2023

Телефон 8(34130) 5-16-58

1.1 Субъект Российской Федерации Удмуртская Республика
Лесничество (Лесопарк) Увинское
Участковое лесничество Ува-Туклинское
Квартал 109 Выдел 3 Площадь выдела 3,3
Лесопатологический выдел 1 Площадь лесопатологического выдела 1

1.2. Метод перече́та:

сплошной, ленты пере́чета, круговые площадки постоянного радиуса,
реласкопические площадки (нужное подчеркнуть).

Количество лент/площадок 1 Размеры площадок (длина*ширина/радиус) 0
Размер временной пробной площади 1 га

1.3. Фактическая таксационная характеристика насаждения:

Состав 4ЕЗБЗС Возраст 62 лет; тип леса Шт полнота 0,1
запас на га 24 кбм; возобновление 0

1.4. Номер очага вредных организмов _____

Тип очага вредных организмов: эпизодический, хронический (нужное подчеркнуть).

Фаза развития очага вредных организмов: начальная, нарастания численности, собственно вспышка,
кризис (нужное подчеркнуть).

1.5. Причина ослабления, повреждения насаждения и время:

стволовыми вредителями, короед типограф 2022 год повреждение

Состояние насаждения:

Средневзвешенная категория состояния насаждения: 4,28

1.6. Назначенные мероприятия: ВСП

Исполнитель работ по проведению лесопатологического обследования:

Руководитель ГКУ УР "Увинское лесничество"



Соколов.И.Е

Лесничий Ува-Туклинского участкового лесничества
ГКУ УР "Увинское лесничество"



Пермяков.А.С

Дата составления документа 15.06.2023

Телефон 8(34130) 5-16-58

Порода: С_средневзвешенная категория состояния

Ступени толщины, см	Количество деревьев по категориям состояния, шт.																Всего					
	1		2		3		4		5		5(а,б,в)			5(г,д,е)			шт./куб.м		в том числе подлежит рубке. %			
	Н	З	Н	З	Н	З	Н	З	Н	З	Н	З	О	Н	З	О						
1	2	3	4	5	6	7	8	9	10	11	12	13	14	15	16	17	18	19	20			
8										0	0	0	0	0	0	0	0	0	0	#ДЕЛ/0!		
12										0	0	0	0	0	0	0	0	0	0	0	#ДЕЛ/0!	
16										0	0	0	0	0	0	0	0	0	0	0	#ДЕЛ/0!	
20	1									0	0	0	0	0	0	0	0	0	0	1	0,3	0,00%
24	2									0	0	0	0	0	0	0	0	0	0	2	0,94	0,00%
28	3									0	0	0	0	0	0	0	0	0	0	3	2,01	0,00%
32	2									0	0	0	0	0	0	0	0	0	0	2	1,82	0,00%
36	2									0	0	0	0	0	0	0	0	0	0	2	2,36	0,00%
40										0	0	0	0	0	0	0	0	0	0	0	0	#ДЕЛ/0!
44										0	0	0	0	0	0	0	0	0	0	0	0	#ДЕЛ/0!
48										0	0	0	0	0	0	0	0	0	0	0	0	#ДЕЛ/0!
52										0	0	0	0	0	0	0	0	0	0	0	0	#ДЕЛ/0!
56										0	0	0	0	0	0	0	0	0	0	0	0	#ДЕЛ/0!
60										0	0	0	0	0	0	0	0	0	0	0	0	#ДЕЛ/0!
64										0	0	0	0	0	0	0	0	0	0	0	0	#ДЕЛ/0!
68										0	0	0	0	0	0	0	0	0	0	0	0	#ДЕЛ/0!
72										0	0	0	0	0	0	0	0	0	0	0	0	#ДЕЛ/0!
Итого, шт.	10	0	0	0	0	0	0	0	0	0	0	0	0	0	0	0	0	0	0	10		
Итого, куб. м	7	0	0	0	0	0	0	0	0	0	0	0	0	0	0	0	0	0	0	7		
Итого, % от запаса по породе	100,0%	0,0%	0,0%	0,0%	0,0%	0,0%	0,0%	0,0%	0,0%	0,0%	0,0%	0,0%	0,0%	0,0%	0,0%	0,0%	0,0%	0,0%	0,0%	100,0%		0,0%

Порода: Б_средневзвешенная категория состояния

Ступени толщины, см	Количество деревьев по категориям состояния, шт.																Всего					
	1		2		3		4		5		5(а,б,в)			5(г,д,е)			шт./куб.м		в том числе подлежит рубке. %			
	Н	З	Н	З	Н	З	Н	З	Н	З	Н	З	О	Н	З	О						
1	2	3	4	5	6	7	8	9	10	11	12	13	14	15	16	17	18	19	20			
8										0	0	0	0	0	0	0	0	0	0	0	0	#ДЕЛ/0!
12										0	0	0	0	0	0	0	0	0	0	0	0	#ДЕЛ/0!
16										0	0	0	0	0	0	0	0	0	0	0	0	#ДЕЛ/0!
20										0	0	0	0	0	0	0	0	0	0	0	0	#ДЕЛ/0!
24										0	0	0	0	0	0	0	0	0	0	0	0	#ДЕЛ/0!
28										0	0	0	0	0	0	0	0	0	0	0	0	#ДЕЛ/0!
32	2									0	0	0	0	0	0	0	0	0	0	2	1,68	0
36	2									0	0	0	0	0	0	0	0	0	0	2	2,2	0
40	2									0	0	0	0	0	0	0	0	0	0	2	2,82	0
44										0	0	0	0	0	0	0	0	0	0	0	0	#ДЕЛ/0!
48										0	0	0	0	0	0	0	0	0	0	0	0	#ДЕЛ/0!
52										0	0	0	0	0	0	0	0	0	0	0	0	#ДЕЛ/0!
56										0	0	0	0	0	0	0	0	0	0	0	0	#ДЕЛ/0!
60										0	0	0	0	0	0	0	0	0	0	0	0	#ДЕЛ/0!
64										0	0	0	0	0	0	0	0	0	0	0	0	#ДЕЛ/0!
68										0	0	0	0	0	0	0	0	0	0	0	0	#ДЕЛ/0!
72										0	0	0	0	0	0	0	0	0	0	0	0	#ДЕЛ/0!
Итого, шт.	6	0	0	0	0	0	0	0	0	0	0	0	0	0	0	0	0	0	0	6		
Итого, куб. м	7	0	0	0	0	0	0	0	0	0	0	0	0	0	0	0	0	0	0	7		
Итого, % от запаса по породе	100,0%	0,0%	0,0%	0,0%	0,0%	0,0%	0,0%	0,0%	0,0%	0,0%	0,0%	0,0%	0,0%	0,0%	0,0%	0,0%	0,0%	0,0%	0,0%	100,0%		0,0%

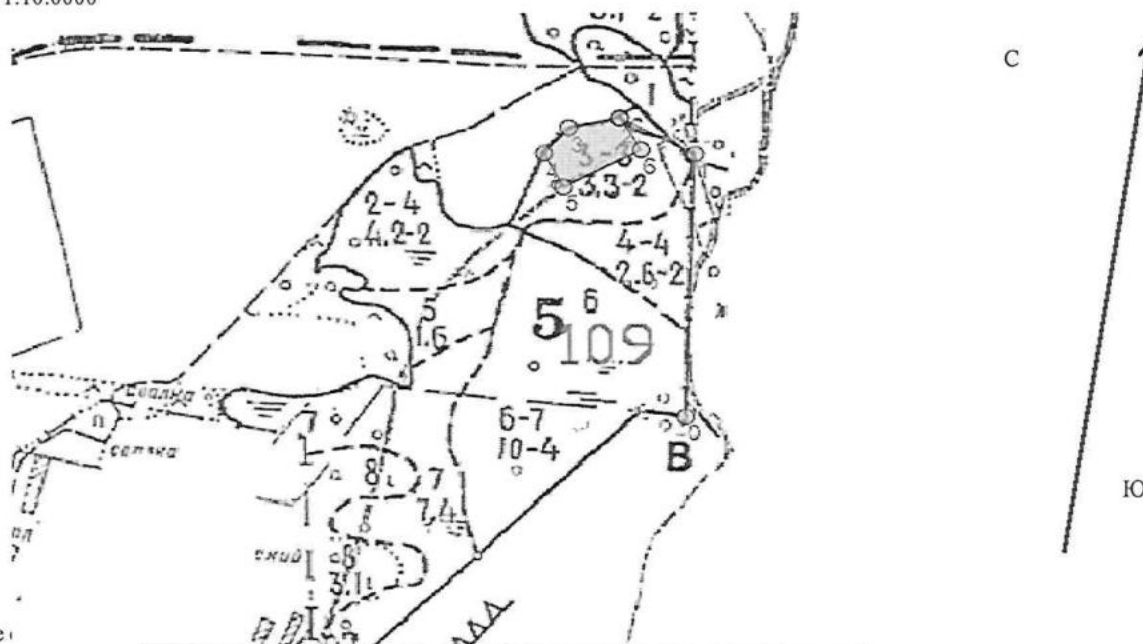
По насаждению: _____ средневзвешенная категория состояния _____

Ступени толщины, см	Количество деревьев по категориям состояния, шт.																	Всего				
	1		2		3		4		5		5(а,б,в)			5(г,д,е)			шт./куб.м	в том числе подлежит рубке, %				
	Н	З	Н	З	Н	З	Н	З	Н	З	Н	З	О	Н	З	О						
1	2	3	4	5	6	7	8	9	10	11	12	13	14	15	16	17	18	19				
8	0	0	0	0	0	0	0	0	0	0	0	0	0	0	0	0	0	0	0	0	#ДЕЛ/0!	
12	0	0	0	0	0	0	0	0	0	0	0	0	0	0	0	0	0	0	0	0	0	#ДЕЛ/0!
16	6	0	0	0	0	0	0	0	0	0	1	0	0	1	0	0	0	7	1,26	14,3%		
20	6	0	0	0	0	0	0	0	0	0	13	0	0	13	0	0	0	19	6,06	68,4%		
24	5	0	0	0	0	0	0	0	0	0	14	0	0	14	0	0	0	19	9,44	73,7%		
28	7	0	0	0	0	0	0	0	0	0	13	0	0	13	0	0	0	20	14,59	65,0%		
32	6	0	0	0	0	0	0	0	0	0	31	0	0	31	0	0	0	37	37,16	83,8%		
36	4	0	0	0	0	0	0	0	0	0	5	0	0	5	0	0	0	9	11,31	55,6%		
40	2	0	0	0	0	0	0	0	0	0	15	0	0	15	0	0	0	17	28,62	88,2%		
44	0	0	0	0	0	0	0	0	0	0	7	0	0	7	0	0	0	7	14,98	100,0%		
48	0	0	0	0	0	0	0	0	0	0	1	0	0	1	0	0	0	1	2,6	100,0%		
52	0	0	0	0	0	0	0	0	0	0	1	0	0	1	0	0	0	1	3,09	100,0%		
56	0	0	0	0	0	0	0	0	0	0	0	0	0	0	0	0	0	0	0	0	#ДЕЛ/0!	
60	0	0	0	0	0	0	0	0	0	0	0	0	0	0	0	0	0	0	0	0	#ДЕЛ/0!	
64	0	0	0	0	0	0	0	0	0	0	0	0	0	0	0	0	0	0	0	0	#ДЕЛ/0!	
68	0	0	0	0	0	0	0	0	0	0	0	0	0	0	0	0	0	0	0	0	#ДЕЛ/0!	
72	0	0	0	0	0	0	0	0	0	0	0	0	0	0	0	0	0	0	0	0	#ДЕЛ/0!	
Итого, куб. м	23	0	0	0	0	0	0	0	0	0	106	0	0	106	0	0	0	129				
Итого, % от запаса по породе	18,1%	0,0%	0,0%	0,0%	0,0%	0,0%	0,0%	0,0%	0,0%	0,0%	81,9%	0,0%	0,0%	###	0,0%	0,0%	0,0%	100,0%			81,9%	

Условные обозначения: Н - не заселено (не поражено, не повреждено), З - заселено
стволовыми вредителями (поражено болезнями, повреждено огнем), О - отработано вредителями.

Абрис участка леса

Масштаб 1:10:0000



№ квартала	№ выдела	№ лесопатологического выдела	Размеры ленты (круговой площадки) перече́та					Координаты начала, конца поворотных точек лент перече́та/центров круговых площадок перече́та
			№ выдела (площадки)	длина, м	ширина, м	радиус, м	площадь, га	
109	3	1					1	

Пространственное размещение лесопатологических выделов
(включается в Акт выделения лесопатологических выделов, для указания пространственного расположения поврежденных и погибших насаждений)

Номера точек	Координаты		Длина, м
2-3	57.003116667	52.166869444	80
3-4	57.002877778	52.165727778	58
4-5	57.002241667	52.165194444	65
5-6	57.001883333	52.165891667	136
6-2	57.002672222	52.167527778	63

Исполнитель работ по проведению лесопатологического обследования:

 Соколов.И.Е.

Руководитель ГКУ УР "Увинское лесничество"

Лесничий Ува-Туклинского участкового лесничества
ГКУ УР "Увинское лесничество"

 Пермяков.А.С.

Дата составления документа 13.06.2023

Телефон 8(34130) 5-16-58

Увинское лесничество, Ува-Туклинское участковое лесничество кв. 109 выд. 3

Фото №1



57.00311666, 52.16686944

Дата обследования 26.05.2023 г.

Фото №2



57.0028777, 52.16572777

Дата обследования 26.05.2023 г.

Фото № 3



57.002241667, 52.16519444

Дата обследования 26.05.2023 г.