

УТВЕРЖДАЮ:
Заместитель министра
природных ресурсов и охраны
окружающей среды Удмуртской Республики
Ю.А. Долматов
« 26 » ИЮН.Я 2023 года

Акт
лесопатологического обследования № 2023-9-169
лесных насаждений Игринского лесничества
Удмуртской Республики

Способ лесопатологического обследования: 1. Визуальный
2. Инструментальный

Участковое лесничество	Урочище (дача)	Квартал	Выдел	Площадь выдела, га	Лесопатологический выдел	Площадь лесопатологического выдела, га
Пионерское		12	29	13		
					1	0,34

Лесопатологическое обследование проведено на общей площади: 0,34

Кадастровый номер участка: участок не предоставлен в постоянное (бессрочное) пользование, аренду
(для участков, предоставленных в постоянное(бессрочное) пользование, аренду)

Документ о праве пользования:

(тип документа о праве пользования, дата, номер, вид разрешенного использования лесов)

Инструментальное (детальное) обследование лесных насаждений.
(раздел включается в акт в случае проведения лесопатологического обследования инструментальным способом)

2.1 Лесничество Игринское Участковое лесничество Пионерское
Урочище(дача) Квартал 12 Выдел 29

Лесопатологический выдел 1 Площадь лесопатологического выдела 0,34

Наличие ограничений или особенностей участка, влияющих на назначение СОМ:

ООПТ "Торфяное болото "Игра-Чемашур", ОЗУ: памятники природы

(отметка о наличии ООПТ, ОЗУ, водоохранной зоны, радиоактивного загрязнения лесов, угрозы возникновения очагов вредных организмов или пожарной опасности в лесах).

2.2 Фактическая таксационная характеристика лесного насаждения соответствует (не соответствует)

таксационному описанию (нужное подчеркнуть). Причины несоответствия:

Давность лесоустройства - 1997 год.

Ведомость насаждений с выявленными несоответствиями таксационным описаниям приведена в приложении 1 к Акту

2.3 Состояние насаждений:

с нарушенной устойчивостью (средневзвешенная категория состояния $\geq 1,51 \leq 4,50$)

с утраченной устойчивостью (средневзвешенная категория состояния $\geq 4,51$)

устойчивое (средневзвешенная категория состояния $< 1,50$)

2.4. Причины ослабления, повреждения, средневзвешенная категория состояния насаждения:

повреждение стволовыми вредителями, погодные условия ККС 2,59

Вид пожара	Порода	Состояние корневых лап		Состояние корневой шейки		Высушивание луба		Обугленность древесины более 1/3 высоты ствола	
		процент поврежденных отгниев корней	процент деревьев с данным повреждением	Обугленность древесины корневой шейки по окружности (1/4;2/4;3/4;бол)	процент деревьев с данным повреждением	по окружности и (1/4;2/4;3/4; болн3/4	процент деревьев с данным повреждением	по окружности ствола (менее 1/2; более 1/2)	процент деревьев с данным повреждением
1	2	3	4	5	6	7	8	9	10

2.4.1 Заселено (отработано) стволовыми вредителями:

Вид вредителя	Порода	Встречаемость заселенных деревьев, % от запаса породы	Встречаемость отработанных деревьев, % от запаса породы	Степень заселения лесного насаждения (слабая, средняя, сильная)
1	2	3	4	5
стволовые вредители	Е	3,0%	52,3%	слабая

2.4.3. Поражено болезнями:

Болезнь/возбудитель	Порода	Встречаемость, % от запаса насаждения	Степень поражения лесного насаждения (слабая, средняя, сильная)
1	2	3	4

2.5. Выборке подлежит 43,4% деревьев (указывается общий % запаса деревьев, подлежащий рубке, от общего запаса насаждения), в том числе:

без признаков ослабления _____ причины назначения _____

ослабленных _____ причины назначения _____

сильно ослабленных _____ причины назначения _____

усыхающих 1,4% причины назначения п. 42 Приказа МПР РФ №912 от 09.11.2020 г.

свежего сухостоя 2,1%

свежего ветровала 0,0%

свежего бурелома 0,0%

старого сухостоя 39,4%

старого ветровала 0,4%

старого бурелома 0,0%

2.6. Полнота лесного насаждения после уборки деревьев, подлежащих рубке, составит 0,3

Критическая полнота для данной категории лесных насаждений и преобладающей породы составляет не лимитируется

ЗАКЛЮЧЕНИЕ к инструментальному обследованию участка.

С целью предотвращения негативных процессов, снижения от их воздействия назначено:

Участковое лесничество	Урочище (дача)	Квартал	Выдел	Площадь выдела, га	Лесопатологический выдел	Площадь лесопатологического выдела, га	Вид мероприятия	Площадь мероприятия, га	Породы	Доля выбираемой древесины по запасу, %	Рекомендуемый срок проведения мероприятия
1	2	3	4	5	6	7	8	9	10	11	12
Пионерское		12	29	13	1	0,34	ВСП	0,34	Е	43,4%	2023-2024
									П	0,0%	
									С	0,0%	
									Б	0,0%	
									Ос	0,0%	
									Лп	0,0%	
									Л	0,0%	
									Д	0,0%	
									Я	0,0%	
									Кл	0,0%	
									Олс	0,0%	
									Ивд	0,0%	
									Итого:	43,4%	

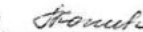
Ведомость временной пробной площади и абрис участка прилагаются (приложение 2 и 3 к Акту)

РЕКОМЕНДАЦИИ:


соблюдать утвержденные в установленном порядке правила пожарной безопасности в лесах.

Дата проведения лесопатологического обследования: 26.05.2023

Исполнитель работ по проведению лесопатологического обследования:

Заместитель руководителя ГКУ УР "Игринское лесничество"  Кожевникова О. Г.

И. о. инженера по ОЗЛ ГКУ УР "Игринское лесничество"  Ширококов С. И.

Участковый лесничий Пионерского участкового лесничества  Корпанов Р. Д.

Дата составления документа 19.06.2023

Ведомость участков леса с выявленными несоответствиями таксационным описаниям

Субъект Российской Федерации Удмуртская Республика Лесничество Игринское
Участковое лесничество Пионерское

1	2	3	4	5	6	7	8	9	10	Таксационная характеристика										21	
										11	12	13	14	15	16	17	18	19	20		
ТО	1997	12	29	13	Защитные	Леса, расположенные в защитных полосах дорог	Памятники природы	1	0,34	3Е2С1П4В+Олс	Е	110	21	24	Етб	0,7	3	310			
Ф	2023	12	29	13	Защитные	Леса, расположенные в защитных полосах дорог	Памятники природы	1	0,34	6Е1С3В	Е	135	23	28	Етб	0,3	3	112	1		0,34
										Полное название насаждения 10Е	Е					0		81			

Условные обозначения:

ТО - таксационные описания

Ф - фактическая характеристика лесного насаждения

Исполнитель работ по проведению лесопатологического обследования:

Заместитель руководителя ГКУ УР "Игринское лесничество"  Коженикова О. Г.

И. о. инженера по ОЗЛ ГКУ УР "Игринское лесничество"  Широбоков С. И.

Участковое лесничество Пионерское

участкового лесничества  Корепанов Р. Д.

Дата составления документа 13.06.2023

Временная пробная площадь № 1

1.1. Субъект Российской Федерации	Удмуртская Республика	Лесничество	Игринское		
Участковое лесничество	Пионерское				
Квартал	12	Выдел	29	Площадь выдела	13
Лесопатологический выдел	1	Площадь лесопатологического выдела	0,34		

1.2. Метод перече́та:

сплошной, ленты пере́чета, круговые площадки постоянного радиуса,
реласкопические площадки (нужное подчеркнуть).

Количество лент/площадок 1 шт. Размеры площадок (длина*ширина/радиус) ___ м

Размер временной пробной площади 0,34 га

1.3. Фактическая таксационная характеристика насаждения:

Состав	6Е1СЗБ	Возраст	135 лет;	тип леса	Етб полнота	0,3
запас на га	112	кбм;	возобновление		нет	

1.4. Номер очага вредных организмов _____

Тип очага вредных организмов: эпизодический, хронический (нужное подчеркнуть).

Фаза развития очага вредных организмов: начальная, нарастания численности, собственно вспышка, кризис (нужное подчеркнуть).

1.5. Причина ослабления, повреждения насаждения и время:

повреждение стволовыми вредителями, погодные условия

Состояние насаждения: сильно ослабленное лесное насаждение

Средневзвешенная категория состояния насаждения: 2,59

1.6. Назначенные мероприятия: ВСП

Исполнитель работ по проведению лесопатологического обследования:

Заместитель руководителя ГКУ УР "Игринское лесничество" Кожевникова О. Г.

И. о. инженера по ОЗЛ ГКУ УР "Игринское лесничество" Широбоков С. И.

Участковый лесничий Пионерского участкового лесничества Корепанов Р. Д.

Дата составления документа 15.06.2023

Ступени толщины, см	Количество деревьев по категориям состояния, шт.																Всего			
	1		2		3		4		5		5(а,б,в)			5(г,д,е)			шт./куб.м	в том числе подлежит рубке, %		
	Н	З	Н	З	Н	З	Н	З	Н	З	Н	З	О	Н	З	О			18	19
1	2	3	4	5	6	7	8	9	10	11	12	13	14	15	16	17	18	19	20	
8									0	0	0	0	0	0	0	0	0	0	0	#ДЕЛ/0!
12									0	0	0	0	0	0	0	0	0	0	0	#ДЕЛ/0!
16	8								0	7	0	0	0	0	1	6	15	2,4	46,67%	
20	7								0	18	0	0	0	0	0	18	25	7,25	72,00%	
24	6		1	1					0	7	0	0	0	0	0	7	15	6,9	46,67%	
28	5			1					0	12	0	2	0	0	0	10	18	12,24	66,67%	
32	3			3				1	0	6	0	0	0	0	0	6	13	12,22	53,85%	
36	2								0	2	0	0	0	0	0	2	4	5	50,00%	
40									0	1	0	0	0	0	0	1	1	1,6	100,00%	
44	1								0	0	0	0	0	0	0	0	1	2,14	0,00%	
48									0	0	0	0	0	0	0	0	0	0	0	#ДЕЛ/0!
52									0	0	0	0	0	0	0	0	0	0	0	#ДЕЛ/0!
56									0	0	0	0	0	0	0	0	0	0	0	#ДЕЛ/0!
60									0	0	0	0	0	0	0	0	0	0	0	#ДЕЛ/0!
64									0	0	0	0	0	0	0	0	0	0	0	#ДЕЛ/0!
68									0	0	0	0	0	0	0	0	0	0	0	#ДЕЛ/0!
72									0	0	0	0	0	0	0	0	0	0	0	#ДЕЛ/0!
Итого, шт.	32	0	1	5	0	0	0	1	0	53	0	2	0	0	1	50	92			
Итого, куб. м	17	0	0	4	0	0	0	1	0	27	0	1	0	0	0	26		50		
Итого, % от запаса по породе	34,0%	0,0%	0,9%	8,0%	0,0%	0,0%	0,0%	1,9%	0,0%	55,2%	0,0%	2,7%	0,0%	0,0%	0,3%	52,1%	100,0%		57,1%	

Порода: П средневзвешенная категория состояния- #ДЕЛ/0!

Ступени толщины, см	Количество деревьев по категориям состояния, шт.																Всего		в том числе подлежит рубке, %
	1		2		3		4		5		5(а,б,в)			5(г,д,е)					
	Н	З	Н	З	Н	З	Н	З	Н	З	Н	З	О	Н	З	О	шт./куб.м	19	
8										0	0	0	0	0	0	0	0	0	#ДЕЛ/0!
12										0	0	0	0	0	0	0	0	0	#ДЕЛ/0!
16										0	0	0	0	0	0	0	0	0	#ДЕЛ/0!
20										0	0	0	0	0	0	0	0	0	#ДЕЛ/0!
24										0	0	0	0	0	0	0	0	0	#ДЕЛ/0!
28										0	0	0	0	0	0	0	0	0	#ДЕЛ/0!
32										0	0	0	0	0	0	0	0	0	#ДЕЛ/0!
36										0	0	0	0	0	0	0	0	0	#ДЕЛ/0!
40										0	0	0	0	0	0	0	0	0	#ДЕЛ/0!
44										0	0	0	0	0	0	0	0	0	#ДЕЛ/0!
48										0	0	0	0	0	0	0	0	0	#ДЕЛ/0!
52										0	0	0	0	0	0	0	0	0	#ДЕЛ/0!
56										0	0	0	0	0	0	0	0	0	#ДЕЛ/0!
60										0	0	0	0	0	0	0	0	0	#ДЕЛ/0!
64										0	0	0	0	0	0	0	0	0	#ДЕЛ/0!
68										0	0	0	0	0	0	0	0	0	#ДЕЛ/0!
72										0	0	0	0	0	0	0	0	0	#ДЕЛ/0!
Итого, шт.	0	0	0	0	0	0	0	0	0	0	0	0	0	0	0	0	0	0	
Итого, куб. м	0	0	0	0	0	0	0	0	0	0	0	0	0	0	0	0	0	0	
Итого, % от запаса по породе	#####	#####	#####	#####	#####	#####	#ДЕЛ/0!	#####	#ДЕЛ/0!	#####	#####	#####	#####	#####	#####	#####	#####	#ДЕЛ/0!	#ДЕЛ/0!

Степени толщины, см	Количество деревьев по категориям состояния, шт.																	Всего			
	1		2		3		4		5		5(а,б,в)			5(г,д,е)							
	Н	З	Н	З	Н	З	Н	З	Н	З	Н	З	О	Н	З	О	шт./куб.м		в том числе подлежит рубке, %		
1	2	3	4	5	6	7	8	9	10	11	12	13	14	15	16	17	18	19	20		
8										0	0	0	0	0	0	0	0	0	0	#ДЕЛ/0!	
12										0	0	0	0	0	0	0	0	0	0	0	#ДЕЛ/0!
16										0	0	0	0	0	0	0	0	0	0	0	#ДЕЛ/0!
20										0	0	0	0	0	0	0	0	0	0	0	#ДЕЛ/0!
24										0	0	0	0	0	0	0	0	0	0	0	#ДЕЛ/0!
28										0	0	0	0	0	0	0	0	0	0	0	#ДЕЛ/0!
32										0	0	0	0	0	0	0	0	0	0	0	#ДЕЛ/0!
36		1		2						0	0	0	0	0	0	0	0	0	3	3,27	0,00%
40										0	0	0	0	0	0	0	0	0	0	0	#ДЕЛ/0!
44										0	0	0	0	0	0	0	0	0	0	0	#ДЕЛ/0!
48										0	0	0	0	0	0	0	0	0	0	0	#ДЕЛ/0!
52										0	0	0	0	0	0	0	0	0	0	0	#ДЕЛ/0!
56										0	0	0	0	0	0	0	0	0	0	0	#ДЕЛ/0!
60										0	0	0	0	0	0	0	0	0	0	0	#ДЕЛ/0!
64										0	0	0	0	0	0	0	0	0	0	0	#ДЕЛ/0!
68										0	0	0	0	0	0	0	0	0	0	0	#ДЕЛ/0!
72										0	0	0	0	0	0	0	0	0	0	0	#ДЕЛ/0!
Итого, шт.	1	0	2	0	0	0	0	0	0	0	0	0	0	0	0	0	0	0	3		
Итого, куб. м	1	0	2	0	0	0	0	0	0	0	0	0	0	0	0	0	0	0	3		
Итого, % от запаса по породе	33,3%	0,0%	66,7%	0,0%	0,0%	0,0%	0,0%	0,0%	0,0%	0,0%	0,0%	0,0%	0,0%	0,0%	0,0%	0,0%	0,0%	0,0%	100,0%		0,0%

Порода: Б средневзвешенная категория состояния - 1,35

Ступени толщины, см	Количество деревьев по категориям состояния, шт.																Всего		в том числе подлежит рубке, %		
	1		2		3		4		5		5(а,б,в)			5(г,д,е)			шт./куб.м				
	Н	З	Н	З	Н	З	Н	З	Н	З	Н	З	О	Н	З	О					
1	2	3	4	5	6	7	8	9	10	11	12	13	14	15	16	17	18	19	20		
8										0	0	0	0	0	0	0	0	0	0	#ДЕЛ/0!	
12										0	0	0	0	0	0	0	0	0	0	#ДЕЛ/0!	
16		3								0	0	0	0	0	0	0	0	0	3	0,51	0
20		3								0	0	0	0	0	0	0	0	0	3	0,87	0
24		7								0	0	0	0	0	0	0	0	0	7	3,01	0
28		3								0	0	0	0	0	0	0	0	0	3	1,86	0
32		2								0	0	0	0	0	0	0	0	0	2	1,68	0
36				2			1			0	0	0	0	0	0	0	0	0	3	3,3	0
40		1								0	0	0	0	0	0	0	0	0	1	1,41	0
44										0	0	0	0	0	0	0	0	0	0	0	#ДЕЛ/0!
48										0	0	0	0	0	0	0	0	0	0	0	#ДЕЛ/0!
52										0	0	0	0	0	0	0	0	0	0	0	#ДЕЛ/0!
56										0	0	0	0	0	0	0	0	0	0	0	#ДЕЛ/0!
60										0	0	0	0	0	0	0	0	0	0	0	#ДЕЛ/0!
64										0	0	0	0	0	0	0	0	0	0	0	#ДЕЛ/0!
68										0	0	0	0	0	0	0	0	0	0	0	#ДЕЛ/0!
72										0	0	0	0	0	0	0	0	0	0	0	#ДЕЛ/0!
Итого, шт.	19	0	2	0	1	0	0	0	0	0	0	0	0	0	0	0	0	0	22		
Итого, куб. м	9	0	2	0	1	0	0	0	0	0	0	0	0	0	0	0	0	0		13	
Итого, % от запаса по породе	73,9%	0,0%	17,4%	0,0%	8,7%	0,0%	0,0%	0,0%	0,0%	0,0%	0,0%	0,0%	0,0%	0,0%	0,0%	0,0%	0,0%	0,0%	100,0%		0,0%

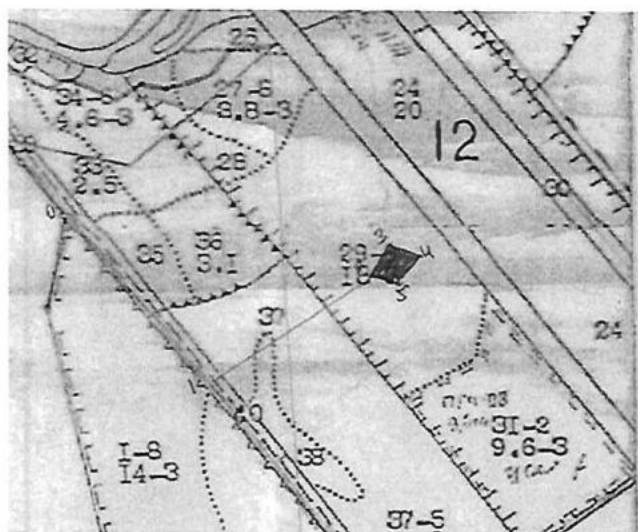
По насаждению: кв.12 выд. 29 Пионерского участкового лесничества
средневзвешенная категория состояния - 2,59

Ступени толщины, см	Количество деревьев по категориям состояния, шт.																Всего		
	1		2		3		4		5		5(а,б,в)			5(г,д,е)			шт./куб.м	в том числе подлежит рубке, %	
	Н	З	Н	З	Н	З	Н	З	Н	З	Н	З	О	Н	З	О			
1	2	3	4	5	6	7	8	9	10	11	12	13	14	15	16	17	18	19	
8	0	0	0	0	0	0	0	0	0	0	0	0	0	0	0	0	0	0	#ДЕЛ/0!
12	0	0	0	0	0	0	0	0	0	0	0	0	0	0	0	0	0	0	#ДЕЛ/0!
16	11	0	0	0	0	0	0	0	0	7	0	0	0	0	1	6	18	2,91	38,9%
20	10	0	0	0	0	0	0	0	0	18	0	0	0	0	0	18	28	8,12	64,3%
24	13	0	1	1	0	0	0	0	0	7	0	0	0	0	0	7	22	9,91	31,8%
28	8	0	0	1	0	0	0	0	0	12	0	2	0	0	0	10	21	14,1	57,1%
32	5	0	0	3	0	0	0	1	0	6	0	0	0	0	0	6	15	13,9	46,7%
36	3	0	4	0	1	0	0	0	0	2	0	0	0	0	0	2	10	11,57	20,0%
40	1	0	0	0	0	0	0	0	0	1	0	0	0	0	0	1	2	3,01	50,0%
44	1	0	0	0	0	0	0	0	0	0	0	0	0	0	0	0	1	2,14	0,0%
48	0	0	0	0	0	0	0	0	0	0	0	0	0	0	0	0	0	0	#ДЕЛ/0!
52	0	0	0	0	0	0	0	0	0	0	0	0	0	0	0	0	0	0	#ДЕЛ/0!
56	0	0	0	0	0	0	0	0	0	0	0	0	0	0	0	0	0	0	#ДЕЛ/0!
60	0	0	0	0	0	0	0	0	0	0	0	0	0	0	0	0	0	0	#ДЕЛ/0!
64	0	0	0	0	0	0	0	0	0	0	0	0	0	0	0	0	0	0	#ДЕЛ/0!
68	0	0	0	0	0	0	0	0	0	0	0	0	0	0	0	0	0	0	#ДЕЛ/0!
72	0	0	0	0	0	0	0	0	0	0	0	0	0	0	0	0	0	0	#ДЕЛ/0!
Итого, куб. м	27	0	5	4	1	0	0	1	0	27	0	1	0	0	0	26		66	
Итого, % от запаса по породе	41,7%	0,0%	7,4%	6,0%	1,7%	0,0%	0,0%	1,4%	0,0%	41,8%	0,0%	2,1%	0,0%	0,0%	0,2%	39,5%	100,0%		43,3%

Условные обозначения: Н - не заселено (не поражено, не повреждено), З - заселено
стволовыми вредителями (поражено болезнями, повреждено огнем), О - отработано вредителями.

Абрис участка леса

Масштаб 1: 10000

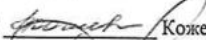


№ квартала	№ выдела	№ лесопатологического выдела	Размер ленты (круговой площадки) перечега				Координаты начала, конца поворотных точек лент	Координаты центров круговых площадок перечега
			длина, м	ширина, м	радиус, м	площадь, га		
12	29	1						


Пространственное размещение лесопатологических выделов
(включается в Акт выделении лесопатологических выделов, для указания пространственного расположения поврежденных и погибших насаждений)

Номера точек	Координаты	Румбы	Длина, м
0-1		вдоль грунт. дороги	400
1-2		СВ-57	350
2-3	57.5662 53.081567	СВ-30	67
3-4	57.566467 53.0809	ЮВ-66	51
4-5	57.566867 53.0817	ЮЗ-43	69
5-2	57.566683 53.08245	СЗ-74	49

Исполнитель работ по проведению лесопатологического обследования:

Заместитель руководителя ГКУ УР "Игринское лесничество"  Кожевникова О. Г.

И. о. инженера по ОЗЛ ГКУ УР "Игринское лесничество"  Широбоков С. И.

Участковый лесничий Пионерского участкового лесничества  Корепанов Р. Д.

Дата составления документа 13.06.2023

Игринское лесничество, Пионерское участковое лесничество, квартал 12
выдел 29

Фото № 1



57,5662 53,081567

Дата обследования 26.05.2023 г.

Фото № 2



57,566467 53,0809

Дата обследования 26.05.2023 г.