

УТВЕРЖДАЮ:  
И.о министра  
природных ресурсов и охраны  
окружающей среды Удмуртской Республики  
*Асанова* Р.Ф. Асанова  
«27» сентября 2024 года

Акт  
лесопатологического обследования № 2024-24-606  
лесных насаждений Якшур - Бодьинского лесничества  
Удмуртской Республики

Способ лесопатологического обследования: 1. Визуальный

2. Инструментальный ✓

Участковое лесничество	Урочище (дача)	Квартал	Выдел	Площадь выдела, га	Лесопатологический выдел	Логическое
Чуровское		18	5	2,8		
					1	2,8

Лесопатологическое обследование проведено на общей площади: 2,8

Кадастровый номер участка: участок не предоставлен в постоянное (бессрочное) пользование, аренду (для участков, предоставленных в постоянное (бессрочное) пользование, аренду)

Документ о праве пользования:

\_\_\_\_\_  
\_\_\_\_\_  
(тип документа о праве пользования, дата, номер, вид разрешенного использования лесов)

**Инструментальное (детальное) обследование лесных насаждений.**  
(раздел включается в акт в случае проведения лесопатологического обследования инструментальным способом)

2.1 Лесничество **Якшур-Бодьинское** Участковое лесничество **Чуровское**  
Урочище(дача) **Квартал** 18 Выдел **5**

Лесопатологический выдел **1** Площадь лесопатологического выдела **2,8**

Наличие ограничений или особенностей участка, влияющих на назначение СОМ:

Защитные леса: эксплуатационные

(отметка о наличии ООПТ, ОЗУ, водоохранной зоны, радиоактивного загрязнения лесов, угрозы возникновения очагов вредных организмов или пожарной опасности в лесах).

2.2 Фактическая таксационная характеристика лесного насаждения соответствует ( не соответствует) таксационному описанию (нужное подчеркнуть). Причины несоответствия:

Ведомость насаждений с выявленными несоответствиями таксационным описаниям приведена в приложении 1 к Акту

2.3 Состояние насаждений:

с нарушенной устойчивостью (средневзвешенная категория состояния  $\geq 1,51 \leq 4,50$ )

с утраченной устойчивостью (средневзвешенная категория состояния  $\geq 4,51$ )

устойчивое (средневзвешенная категория состояния  $< 1,50$ )

2.4. Причины ослабления, повреждения, средневзвешенная категория состояния насаждения: повреждение стволовыми вредителями, СКС **3,45**

Вид пожара	Порода	Состояние корневых лап		Состояние корневой шейки		Высушивание луба		Обугленность древесины более 1/3 высоты ствола	
		процент поврежденных огнем корней	процент деревьев с данным повреждением	Обугленность древесины корневой шейки по окружности (1/4;2/4;3/4;бол)	процент деревьев с данным повреждением	по окружности (1/4;2/4;3/4; болн3/4	процент деревьев с данным повреждением	по окружности ствола (менее 1/2; более 1/2)	процент деревьев с данным повреждением
1	2	3	4	5	6	7	8	9	10

2.4.1 Заселено (отработано) стволовыми вредителями:

Вид вредителя	Порода	Встречаемость заселенных деревьев, % от запаса породы	Встречаемость отработанных деревьев, % от запаса породы	Степень заселения лесного насаждения (слабая, средняя, сильная)
1	2	3	4	5
короед-типограф	Е	3,3		
стволовые вредители	Е		38,9	
уссурийский полиграф	П	51,7	40,0	сильная

2.4.3. Поражено болезнями:

Болезнь/возбудитель	Порода	Встречаемость, % от запаса насаждения	Степень поражения лесного насаждения (слабая, средняя, сильная)
1	2	3	4

2.5. Выборке подлежат от общего запаса насаждения), в том числе:

32,0% деревьев (указывается общий % запаса деревьев, подлежащий рубке,

без признаков ослабления  
ослабленных  
сильно ослабленных  
усыхающих

причины ослабления \_\_\_\_\_  
причины ослабления \_\_\_\_\_  
причины ослабления \_\_\_\_\_

8,4% причины назначения п. 42 Приказа МПР России от 09.11.2020 № 912

свежего сухостоя 0,0%  
свежего ветровала 0,0%  
свежего бурелома 0,0%

старого сухостоя 23,6%  
старого ветровала 0,0%  
старого бурелома 0,0%

2.6. Полнота лесного насаждения после уборки деревьев, подлежащих рубке, составит 0,4

Критическая полнота для данной категории лесных насаждений и преобладающей породы составляет 0,5

**ЗАКЛЮЧЕНИЕ к инструментальному обследованию участка.**

С целью предотвращения негативных процессов, снижения от их воздействия назначено:

Участковое лесничество	Урочище (дача)	Квартал	Выдел	Площадь выдела, га	Лесопатологический выдел	Площадь лесопатологического выдела, га	Вид мероприятия	Площадь мероприятия, га	Породы	Доля выбираемой древесины по запасу, %	Рекомендуемый срок проведения мероприятия
1	2	3	4	5	6	7	8	9	10	11	12
Чуровское		18	5	2,8	1	2,8	ССР	2,8	Е	19,9%	2024-2025
									П	12,2%	
									С	0,0%	
									Б	0,0%	
									Ос	0,0%	
									ОлЧ	0,0%	
									Л	0,0%	
									Д	0,0%	
									Я	0,0%	
									Кл	0,0%	
									Олс	0,0%	
									Ивд	0,0%	
Итого:										32,0%	


Ведомость временной пробной площади и абрис участка прилагаются (приложение 2 и 3 к Акту)

РЕКОМЕНДАЦИИ по проведению мероприятий, не относящихся к мероприятиям по предупреждению распространения вредных организмов.  
после окончания сплошной санитарной рубки обеспечить проведение мероприятий по восстановлению леса в соответствии с правилами лесовосстановления,  
соблюдать утвержденные в установленном порядке правила пожарной безопасности в лесах.


Дата проведения ЛПО 05.09.2024г.

Исполнитель работ по проведению лесопатологического обследования:

Заместитель руководителя ГКУ УР "Якшур - Бодьинское лесничество"

 Вахрушев А.Д.

Инженер ОЗЛ ГКУ УР "Якшур - Бодьинское лесничество"

 Воронцова Е.В.

Лесничий Чуровского участкового лесничества

ГКУ УР "Якшур - Бодьинское лесничество"

 Данилов В.Д.

Дата составления документов: 24.09.2024г.

Телефон 8 (3412) 22-16-64

Ведомость участков леса с выявленными несоответствиями таксационным описаниям

Субъект Российской Федерации Удмуртская Республика Лесничество Якшур-Бодьинское  
Участковое лесничество Чуровское

1	2	3	4	5	6	7	8	9	10	Таксационная характеристика										Заложено пробных площадей	
										11	12	13	14	15	16	17	18	19	20	21	
Источник данных	Год проведения лесопроизводства	Номер квартала	Номер выдела	Площадь выдела, га	Целевое назначение лесов	Категория защитных лесов	ОЗУ	Номер лесопатологического выдела	Площадь лесопатологического выдела, га	состав	попада	возраст, лет	средняя высота, м	средний диаметр, см	тип леса	полнота	бонитет	запас, км/га	количество, шт.	Общая площадь, га	
ТО	2018	18	5	2,8	Эксплуатационные			9	2,80	Е	75	22	26	Ешт	0,6	2	280				
Ф	2024	18	5	2,8	Эксплуатационные			1	2,80	Е	75	22	26	Ешт	0,4	2	165	1		2,8	
										Е					0		51				

Условные обозначения:  
ТО - таксационные описания  
Ф - фактическая характеристика лесного насаждения

Исполнитель работ по проведению лесопатологического обследования:  
Заместитель руководителя ГКУ УР "Якшур-Бодьинское лесничество" Вахрушев А.Д.  
Инженер ОЗЛ ГКУ УР "Якшур - Бодьинское лесничество" Воронцова Е.В.  
Лесничий Чуровского участкового лесничества ГКУ УР "Якшур-Бодьинское лесничество" Данилов В.Д.  
Дата составления документа 24.09.2024г.



### ВРЕМЕННАЯ ПРОБНАЯ ПЛОЩАДЬ № 1

1.1. Субъект Российской Федерации Удмуртская Республика Лесничество Якшур - Бодьинское  
Участковое лесничество Чуровское  
Квартал 18 Выдел 5 Площадь выдела 2,8  
Лесопатологический выдел 1 Площадь лесопатологического выдела 2,8

#### 1.2. Метод перече́та:

сплошной, ленты пере́чета, круговые площадки постоянного радиуса,  
реласкопические площадки (нужное подчеркнуть).

Количество лент/площадок 1 шт. Размеры площадок (длина\*ширина/радиус) \_\_\_ м

Размер временной пробной площади 2,8 га

#### 1.3. Фактическая таксационная характеристика насаждения:

Состав 5Е1П2Б1Ос1Лп Возраст 75 лет; тип леса Ешт полнота 0,4  
запас на га 165 кбм; возобновление 8Е2П (20) 3 м, 0,5 тыс. шт/га, благонадежный

#### 1.4. Номер очага вредных организмов: 1

Тип очага вредных организмов: эпизодический, хронический (нужное подчеркнуть).

Фаза развития очага вредных организмов: начальная, нарастания численности, собственно вспышка,  
кризис (нужное подчеркнуть).

#### 1.5. Причина ослабления, повреждения насаждения и время:

стволовые вредители, короед-типограф, уссурийский полиграф 2022-2024 год повреждения

Состояние насаждения: сильно ослабленное лесное насаждение

Средневзвешенная категория состояния насаждения: 3,45

#### 1.6. Назначенные мероприятия: ССР

Исполнитель работ по проведению лесопатологического обследования:




Заместитель руководителя ГКУ УР "Якшур - Бодьинское лесничество"

Инженер ОЗЛ ГКУ УР "Якшур - Бодьинское лесничество"

Лесничий Чуровского участкового лесничества

ГКУ УР "Якшур - Бодьинское лесничество"

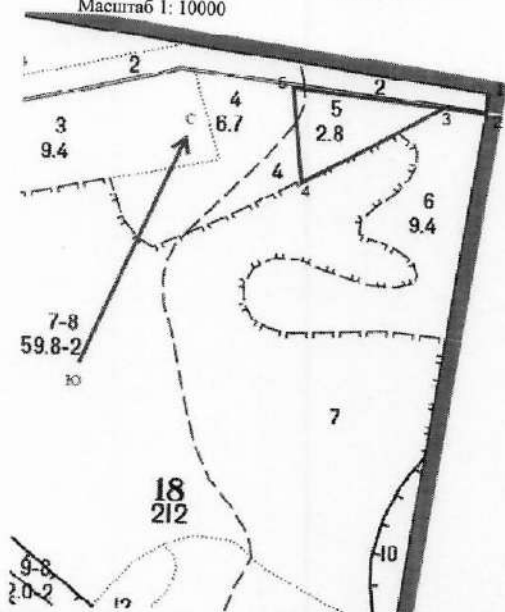
Дата составления документа: 24.09.2024г.

 Вахрушев А.Д.  
 Воронцова Е.В.  
 Данилов В.Д.

Телефон 8 (3412) 22-16-64

Абрис участка леса

Якшур - Бодыньское лесничество, Чуровское участковое лесничество,  
квартал 18, выдел 5, площадь 2,80  
Масштаб 1: 10000



№ квартала	№ выдела	№ лесопатологического выдела	Размер ленты (круговой площадки) перечеа				Координаты начала, конца поворотных точек лент перечеа/центров круговых площадок перечеа
			длина, м	ширина, м	радиус, м	площадь, га	
18	5	1				2,80	

Пространственное размещение лесопатологических выделов  
(включается в Акт выделении лесопатологических выделов, для указания пространственного расположения поврежденных и погибших насаждений)

Номера точек	Координаты	Длина, м
1 - 2.	57.145576° 53.058532°	44
2 - 3.	57.145190° 53.058372°	82
3 - 4.	57.145302° 53.057039°	311
4 - 5	57.143864° 53.052615°	200
5 - 3	57.145649° 53.052380°	286


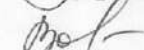
Исполнитель работ по проведению лесопатологического обследования:


Заместитель руководителя ГКУ УР "Якшур - Бодыньское лесничество"

Инженер ОЗЛ ГКУ УР "Якшур - Бодыньское лесничество"

Лесничий Чуровского участкового лесничества  
ГКУ УР "Якшур - Бодыньское лесничество"

Дата составления документа: 24.09.2024.  
Телефон 8 (3412) 22-16-64

 Вахрушев А.Д.  
 Воронцова Е.В.

 Данилов В.Д.













По насаждению: кв.18 выд.5 средневзвешенная категория состояния -3,45

Ступени толщины, см	Количество деревьев по категориям состояния, шт.																	Всего	
	1		2		3		4		5		5(а,б,в)			5(г,д,е)			шт./куб.м		
	Н	З	Н	З	Н	З	Н	З	Н	З	Н	З	О	Н	З	О		18	19
1	2	3	4	5	6	7	8	9	10	11	12	13	14	15	16	17			
8	0	0	0	0	0	0	0	0	0	0	0	0	0	0	0	0	0	0	0
12	0	0	3	0	17	0	0	0	0	7	0	0	0	0	0	0	0	0	0
16	0	0	5	0	20	0	0	0	0	31	0	0	0	0	0	7	27	2,29	#ДЕЛ/0!
20	0	0	25	0	49	0	0	3	0	39	0	0	0	0	0	31	56	9,49	25,9%
24	0	0	11	0	97	0	0	8	0	99	0	0	0	0	0	39	116	35,49	55,4%
28	0	0	13	0	88	0	0	6	0	23	0	0	0	0	0	99	215	101,8	36,2%
32	0	0	25	0	35	0	0	0	0	26	0	0	0	0	0	23	130	90,39	49,8%
36	0	0	4	0	37	0	0	0	0	26	0	0	0	0	0	26	86	82,12	22,3%
40	0	0	3	0	20	0	0	12	0	0	0	0	0	0	0	26	67	86,96	30,2%
44	0	0	11	0	43	0	4	15	0	0	0	0	0	0	0	0	35	53,97	38,8%
48	0	0	0	0	0	0	4	17	0	0	0	0	0	0	0	0	73	140,99	34,3%
52	0	0	0	0	0	0	0	0	0	0	0	0	0	0	0	0	21	0	26,0%
56	0	0	0	0	0	0	0	0	0	0	0	0	0	0	0	0	0	0	100,0%
60	0	0	0	0	0	0	0	0	0	0	0	0	0	0	0	0	0	0	#ДЕЛ/0!
64	0	0	0	0	0	0	0	0	0	0	0	0	0	0	0	0	0	0	#ДЕЛ/0!
68	0	0	0	0	0	0	0	0	0	0	0	0	0	0	0	0	0	0	#ДЕЛ/0!
72	0	0	0	0	0	0	0	0	0	0	0	0	0	0	0	0	0	0	#ДЕЛ/0!
Итого, куб. м	0	0	80	0	324	0	7	51	0	142	0	0	0	0	0	0	0	0	#ДЕЛ/0!
от запаса по породе	0,0%	0,0%	13,2%	0,0%	53,7%	0,0%	1,1%	8,4%	0,0%	23,6%	0,0%	0,0%	0,0%	0,0%	0,0%	0,0%	23,6%	100,0%	33,1%

Якшур-Бодьинское лесничество, Чуровское участковое лесничество

кв. 18 выд. 5

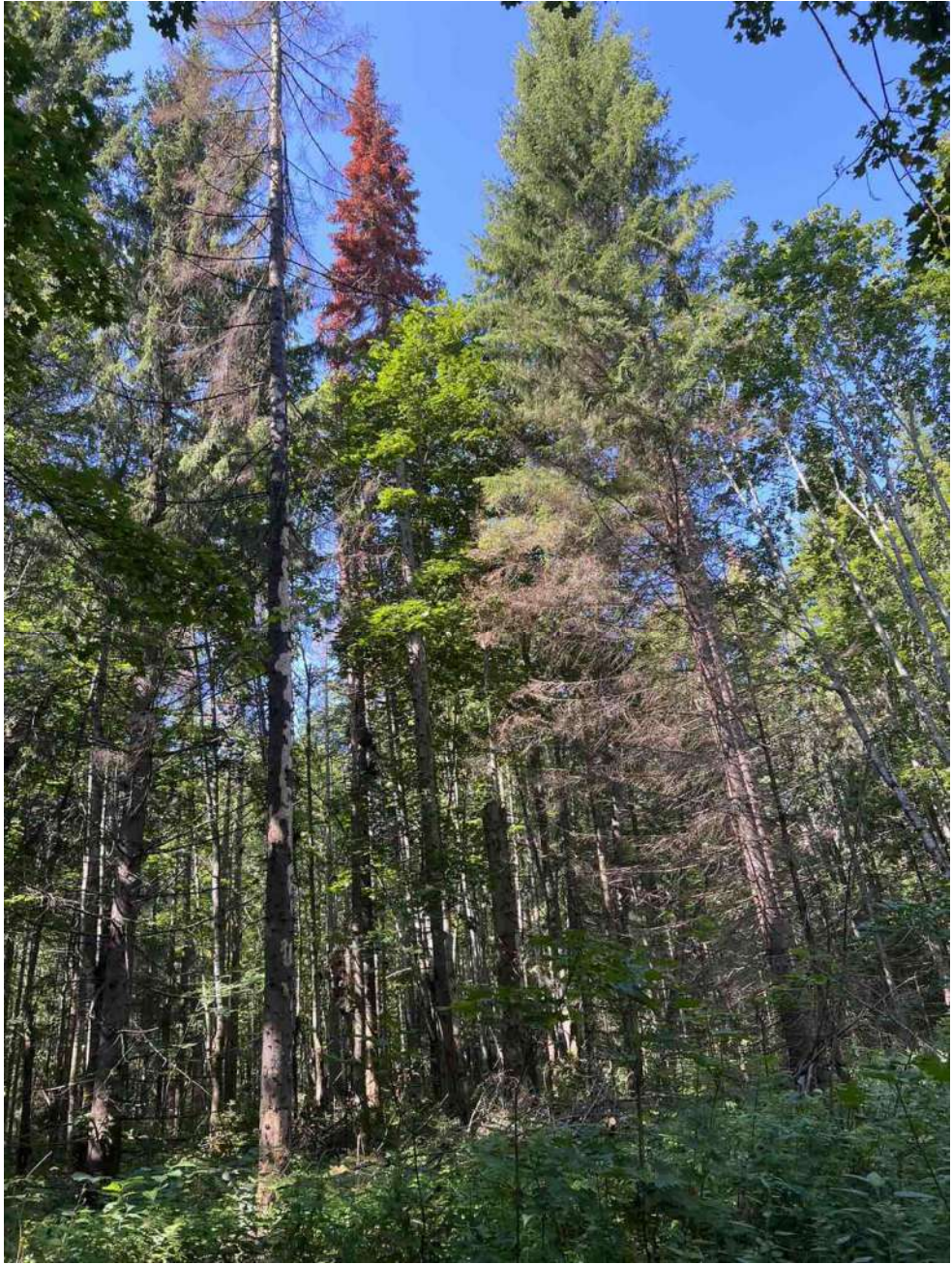
Фото № 1



N 57.145281°

E 53.056069°

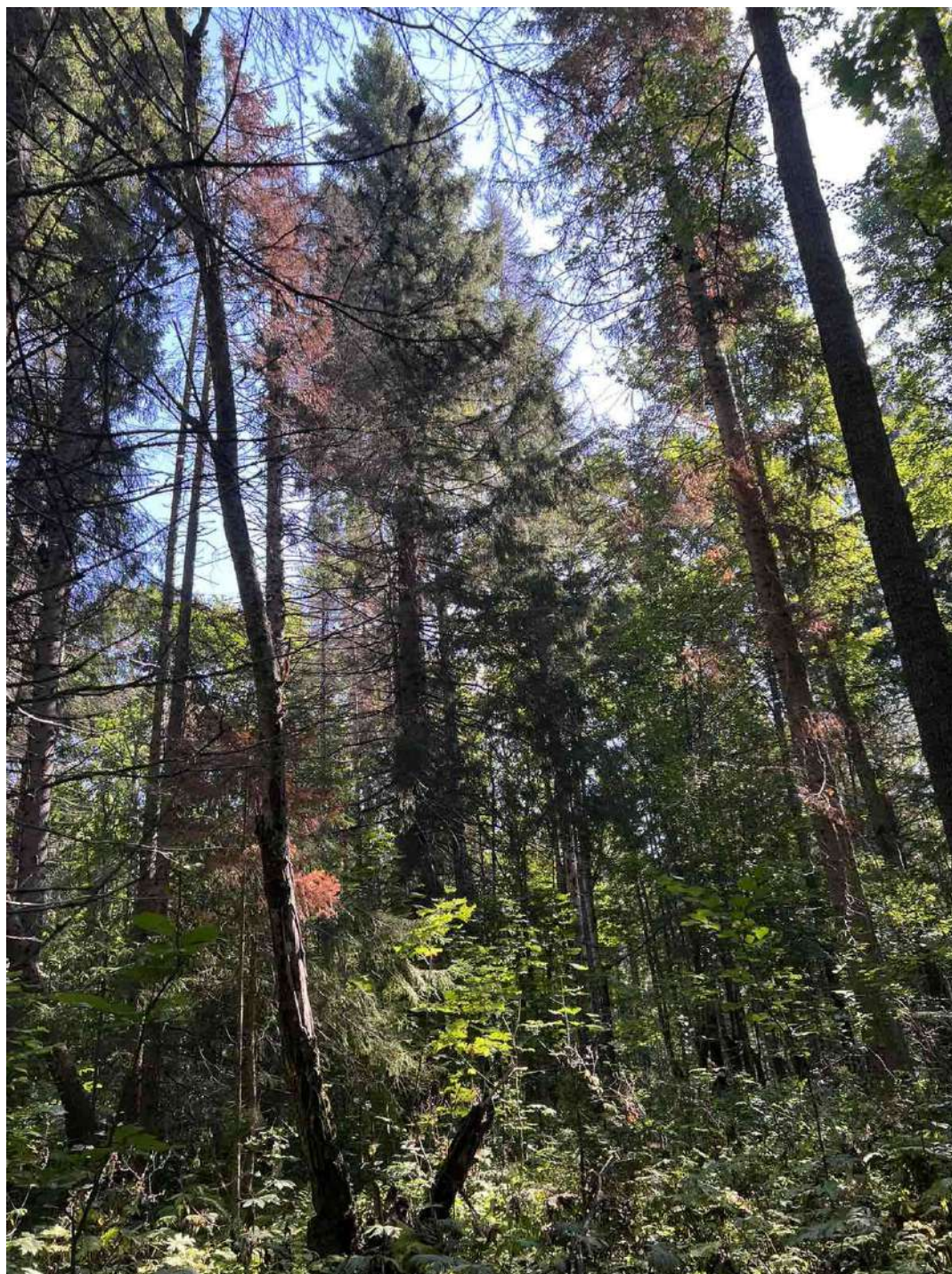
Фото № 2



N 57.144795°

E 53.054578°

Фото № 3

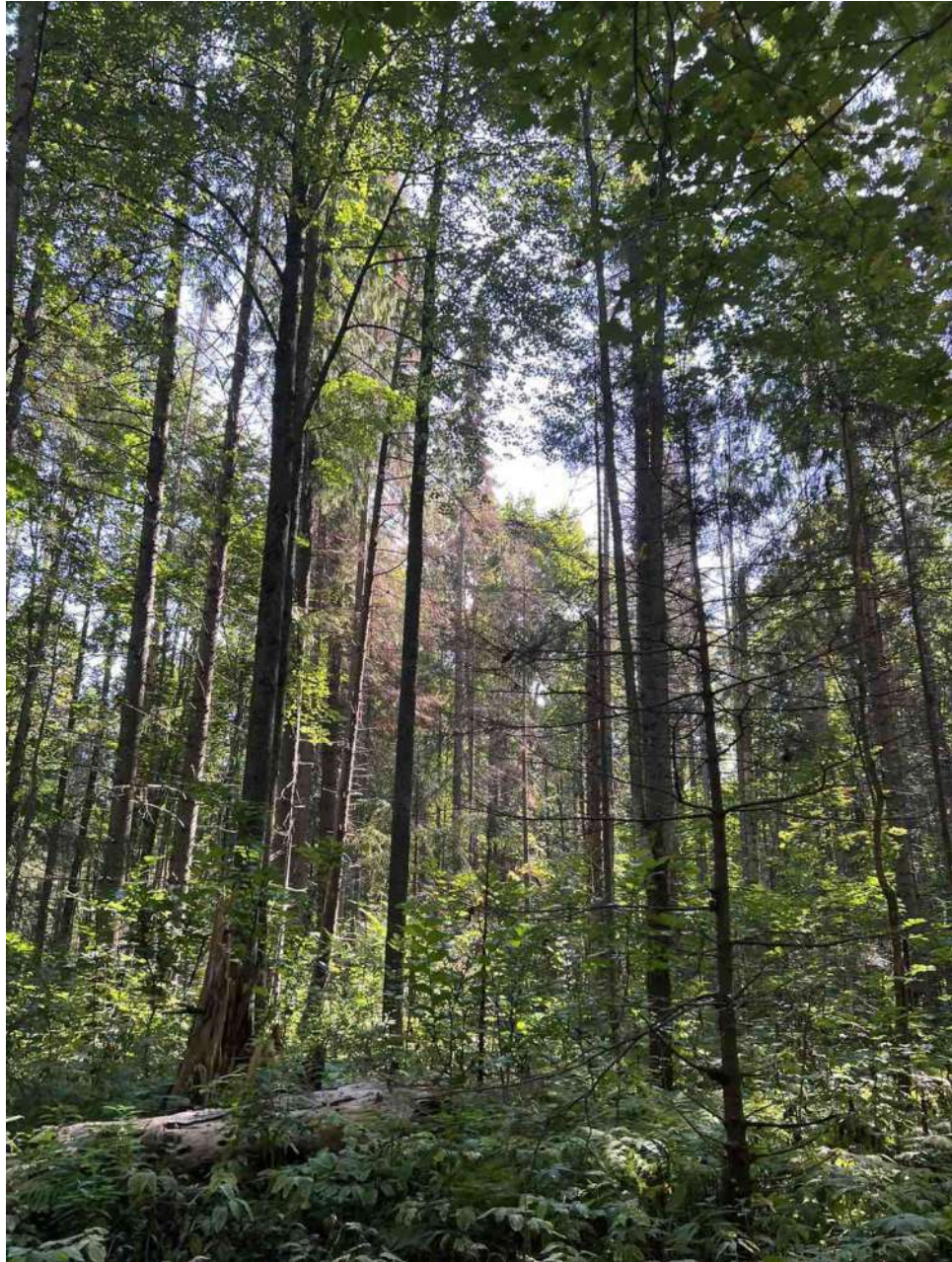


N 57.145414°

E 53.053137°



Фото № 4



N 57.144799°

E 53.054606°

Фото № 5



N 57.145009°

E 53.053295°

Дата обследования: 05.09.2024 г.