

УТВЕРЖДАЮ:

И.о. министра

природных ресурсов и охраны
окружающей среды Удмуртской Республики

Р.Ф. Асанова
«27» сентября 2024 года

Акт
лесопатологического обследования № 2024-24-603
лесных насаждений Якшур - Бодьинского лесничества
Удмуртской Республики

Способ лесопатологического обследования: 1. Визуальный

2. Инструментальный

Участковое лесничество	Урочище (дача)	Квартал	Выдел	Площадь выдела, га	Лесопатологический выдел	Площадь лесопатологического выдела, га
Чуровское		7	48	2,2	1	2,2

Лесопатологическое обследование проведено на общей площади:

2,2

Кадастровый номер участка: участок не предоставлен в постоянное (бессрочное) пользование, аренду
(для участков, предоставленных в постоянное(бессрочное) пользование, аренду)

Документ о праве пользования:

(тип документа о праве пользования, дата, номер, вид разрешенного использования лесов)

Инструментальное (детальное) обследование лесных насаждений.

(раздел включается в акт в случае проведения лесопатологического обследования инструментальным способом)

2.1 Лесничество Якшур-Бодьинское Участковое лесничество Чуровское
 Урочище(дача) Квартал 7 Выдел 48
 Лесопатологический выдел 1 Площадь лесопатологического выдела 2,2

Наличие ограничений или особенностей участка, влияющих на назначение СОМ:
 Защитные леса: -, ОЗУ: - участки леса вокруг нас.пунктов, садов.товар.
 (отметка о наличии ООПТ, ОЗУ, водоохранной зоны, радиоактивного загрязнения лесов, угрозы возникновения очагов вредных организмов или пожарной опасности в лесах).

2.2 Фактическая таксационная характеристика лесного насаждения соответствует (не соответствует) таксационному описанию (нужное подчеркнуть). Причины несоответствия:

Ведомость насаждений с выявленными несоответствиями таксационным описаниям приведена в приложении 1 к Акту

2.3 Состояние насаждений:

с нарушенной устойчивостью (средневзвешенная категория состояния $\geq 1,51 \leq 4,50$)

с утраченной устойчивостью (средневзвешенная категория состояния $\geq 4,51$)

устойчивое (средневзвешенная категория состояния $< 1,50$)

2.4. Причины ослабления, повреждения, средневзвешенная категория состояния насаждения: повреждение стволовыми вредителями, СКС 3,56

Вид пожара	Порода	Состояние корневых лап		Состояние корневой шейки		Высушивание луба		Обугленность древесины более 1/3 высоты ствола	
		процент поврежденных огнем корней	процент деревьев с данным повреждением	Обугленность древесины корневой шейки по окружности (1/4;2/4;3/4;бол)	процент деревьев с данным повреждением	по окружности (1/4;2/4;3/4;бол)и3/4	процент деревьев с данным повреждением	по окружности ствола (менее 1/2; более 1/2)	процент деревьев с данным повреждением
1	2	3	4	5	6	7	8	9	10

2.4.1 Заселено (отработано) стволовыми вредителями:

Вид вредителя	Порода	Встречаемость заселенных деревьев, % от запаса породы	Встречаемость отработанных деревьев, % от запаса породы	Степень заселения лесного насаждения (слабая, средняя, сильная)
1	2	3	4	5
стволовые вредители	Е		2,3	
уссурийский полиграф	П		81,8	

2.4.3. Поражено болезнями:

Болезнь/возбудитель	Порода	Встречаемость, % от запаса насаждения	Степень поражения лесного насаждения (слабая, средняя, сильная)
1	2	3	4

2.5. Выборке подлежит 9,4% деревьев (указывается общий % запаса деревьев, подлежащий рубке, от общего запаса насаждения), в том числе:

без признаков ослабления причины ослабления _____
 ослабленных причины ослабления _____
 сильно ослабленных причины ослабления _____
 усыхающих 0,0% причины назначения _____

свежего сухостоя 0,0%
 свежего ветровала 0,0%
 свежего бурелома 0,0%

старого сухостоя 9,4%
 старого ветровала 0,0%
 старого бурелома 0,0%

2.6. Полнота лесного насаждения после уборки деревьев, подлежащих рубке, составит 0,5

Критическая полнота для данной категории лесных насаждений и преобладающей породы составляет не лимитируется

ЗАКЛЮЧЕНИЕ к инструментальному обследованию участка.

С целью предотвращения негативных процессов, снижения от их воздействия назначено:

Участковое лесничество	Урочище (дача)	Квартал	Выдел	Площадь выдела, га	Лесопатологический выдел	Площадь лесопатологического выдела, га	Вид мероприятия	Площадь мероприятия, га	Породы	Доля выбираемой древесины по запасу, %	Рекомендуемый срок проведения мероприятия
1	2	3	4	5	6	7	8	9	10	11	12
Чуровское		7	48	2,2	1	2,20	ВСП	2,2	Е	1,6%	2024-2025
									П	7,9%	
									С	0,0%	
									Б	0,0%	
									Ос	0,0%	
									ОлЧ	0,0%	
									Л	0,0%	
									Д	0,0%	
									Я	0,0%	
									Кл	0,0%	
									Олс	0,0%	
Итого:										Ивд	0,0%
										9,4%	

Ведомость временной пробной площади и абрис участка прилагаются (приложение 2 и 3 к Акту)

РЕКОМЕНДАЦИИ по проведению мероприятий, не относящихся к мероприятиям по предупреждению распространения вредных организмов. после окончания выборочной санитарной рубки обеспечить проведение мероприятий по восстановлению леса в соответствии с правилами лесовосстановления, соблюдать утвержденные в установленном порядке правила пожарной безопасности в лесах.

Дата проведения ЛПО 05.09.2024г.

Исполнитель работ по проведению лесопатологического обследования:

Руководитель ГКУ УР "Якшур - Бодьинское лесничество"

Перевозчиков В.Н.

Инженер ОЗЛ ГКУ УР "Якшур - Бодьинское лесничество"

Воронцова Е.В.

Лесничий Чуровского участкового лесничества
 ГКУ УР "Якшур - Бодьинское лесничество"

Данилов В.Д.

Дата составления документов: 24.09.2024г.

Телефон 8 (3412) 22-16-64

Результаты проведения лесопользовательского обслуживания лесных насаждений
за 09.03.2024 10:33

Субъект Российской Федерации: Ульяновская Республика
Участковое лесничество: Чурское
Лесничество: Ялшур-Болдинское

1	2	3	4	5	6	Распределение деревьев по категориям состояния, % от запаса										33	34	35	36														
						без признаков поражения		слабая ослабленность		умеренная		сильная ослабленность		свежий сухой						свежий ветровал		свежий бурелом		старый сухой		старый ветровал		старый бурелом					
7	8	9	10	11	12	13	14	15	16	17	18	без признаков поражения		слабая ослабленность		умеренная		сильная ослабленность		свежий сухой		свежий ветровал		свежий бурелом		старый сухой		старый ветровал		старый бурелом		Подлежит рубке, % от запаса	
												Н	Р	Н	Р	Н	Р	Н	Р	Н	Р	Н	Р	Н	Р	Н	Р	Н	Р	Н	Р		Н
Всего	48	2.2	0	лесной фонд	0	9	10	11	12	13	14	15	16	17	18	19	20	21	22	23	24	25	26	27	28	29	30	31	32	33	34	35	36
1	48	2.2	0	лесной фонд	0	9	10	11	12	13	14	15	16	17	18	19	20	21	22	23	24	25	26	27	28	29	30	31	32	33	34	35	36
2	48	2.2	0	лесной фонд	0	9	10	11	12	13	14	15	16	17	18	19	20	21	22	23	24	25	26	27	28	29	30	31	32	33	34	35	36
3	48	2.2	0	лесной фонд	0	9	10	11	12	13	14	15	16	17	18	19	20	21	22	23	24	25	26	27	28	29	30	31	32	33	34	35	36
4	48	2.2	0	лесной фонд	0	9	10	11	12	13	14	15	16	17	18	19	20	21	22	23	24	25	26	27	28	29	30	31	32	33	34	35	36
5	48	2.2	0	лесной фонд	0	9	10	11	12	13	14	15	16	17	18	19	20	21	22	23	24	25	26	27	28	29	30	31	32	33	34	35	36
6	48	2.2	0	лесной фонд	0	9	10	11	12	13	14	15	16	17	18	19	20	21	22	23	24	25	26	27	28	29	30	31	32	33	34	35	36
7	48	2.2	0	лесной фонд	0	9	10	11	12	13	14	15	16	17	18	19	20	21	22	23	24	25	26	27	28	29	30	31	32	33	34	35	36
8	48	2.2	0	лесной фонд	0	9	10	11	12	13	14	15	16	17	18	19	20	21	22	23	24	25	26	27	28	29	30	31	32	33	34	35	36
9	48	2.2	0	лесной фонд	0	9	10	11	12	13	14	15	16	17	18	19	20	21	22	23	24	25	26	27	28	29	30	31	32	33	34	35	36
10	48	2.2	0	лесной фонд	0	9	10	11	12	13	14	15	16	17	18	19	20	21	22	23	24	25	26	27	28	29	30	31	32	33	34	35	36
11	48	2.2	0	лесной фонд	0	9	10	11	12	13	14	15	16	17	18	19	20	21	22	23	24	25	26	27	28	29	30	31	32	33	34	35	36
12	48	2.2	0	лесной фонд	0	9	10	11	12	13	14	15	16	17	18	19	20	21	22	23	24	25	26	27	28	29	30	31	32	33	34	35	36
13	48	2.2	0	лесной фонд	0	9	10	11	12	13	14	15	16	17	18	19	20	21	22	23	24	25	26	27	28	29	30	31	32	33	34	35	36
14	48	2.2	0	лесной фонд	0	9	10	11	12	13	14	15	16	17	18	19	20	21	22	23	24	25	26	27	28	29	30	31	32	33	34	35	36
15	48	2.2	0	лесной фонд	0	9	10	11	12	13	14	15	16	17	18	19	20	21	22	23	24	25	26	27	28	29	30	31	32	33	34	35	36
16	48	2.2	0	лесной фонд	0	9	10	11	12	13	14	15	16	17	18	19	20	21	22	23	24	25	26	27	28	29	30	31	32	33	34	35	36
17	48	2.2	0	лесной фонд	0	9	10	11	12	13	14	15	16	17	18	19	20	21	22	23	24	25	26	27	28	29	30	31	32	33	34	35	36
18	48	2.2	0	лесной фонд	0	9	10	11	12	13	14	15	16	17	18	19	20	21	22	23	24	25	26	27	28	29	30	31	32	33	34	35	36
19	48	2.2	0	лесной фонд	0	9	10	11	12	13	14	15	16	17	18	19	20	21	22	23	24	25	26	27	28	29	30	31	32	33	34	35	36
20	48	2.2	0	лесной фонд	0	9	10	11	12	13	14	15	16	17	18	19	20	21	22	23	24	25	26	27	28	29	30	31	32	33	34	35	36
21	48	2.2	0	лесной фонд	0	9	10	11	12	13	14	15	16	17	18	19	20	21	22	23	24	25	26	27	28	29	30	31	32	33	34	35	36
22	48	2.2	0	лесной фонд	0	9	10	11	12	13	14	15	16	17	18	19	20	21	22	23	24	25	26	27	28	29	30	31	32	33	34	35	36
23	48	2.2	0	лесной фонд	0	9	10	11	12	13	14	15	16	17	18	19	20	21	22	23	24	25	26	27	28	29	30	31	32	33	34	35	36
24	48	2.2	0	лесной фонд	0	9	10	11	12	13	14	15	16	17	18	19	20	21	22	23	24	25	26	27	28	29	30	31	32	33	34	35	36
25	48	2.2	0	лесной фонд	0	9	10	11	12	13	14	15	16	17	18	19	20	21	22	23	24	25	26	27	28	29	30	31	32	33	34	35	36
26	48	2.2	0	лесной фонд	0	9	10	11	12	13	14	15	16	17	18	19	20	21	22	23	24	25	26	27	28	29	30	31	32	33	34	35	36
27	48	2.2	0	лесной фонд	0	9	10	11	12	13	14	15	16	17	18	19	20	21	22	23	24	25	26	27	28	29	30	31	32	33	34	35	36
28	48	2.2	0	лесной фонд	0	9	10	11	12	13	14	15	16	17	18	19	20	21	22	23	24	25	26	27	28	29	30	31	32	33	34	35	36
29	48	2.2	0	лесной фонд	0	9	10	11	12	13	14	15	16	17	18	19	20	21	22	23	24	25	26	27	28	29	30	31	32	33	34	35	36
30	48	2.2	0	лесной фонд	0	9	10	11	12	13	14	15	16	17	18	19	20	21	22	23	24	25	26	27	28	29	30	31	32	33	34	35	36
31	48	2.2	0	лесной фонд	0	9	10	11	12	13	14	15	16	17	18	19	20	21	22	23	24	25	26	27	28	29	30	31	32	33	34	35	36
32	48	2.2	0	лесной фонд	0	9	10	11	12	13	14	15	16	17	18	19	20	21	22	23	24	25	26	27	28	29	30	31	32	33	34	35	36
33	48	2.2	0	лесной фонд	0	9	10	11	12	13	14	15	16	17	18	19	20	21	22	23	24	25	26	27	28	29	30	31	32	33	34	35	36
34	48	2.2	0	лесной фонд	0	9	10	11	12	13	14	15	16	17	18	19	20	21	22	23	24	25	26	27	28	29	30	31	32	33	34	35	36
35	48	2.2	0	лесной фонд	0	9	10	11	12	13	14	15	16	17	18	19	20	21	22	23	24	25	26	27	28	29	30	31	32	33	34	35	36
36	48	2.2	0	лесной фонд	0	9	10	11	12	13	14	15	16	17	18	19	20	21	22	23	24	25	26	27	28	29	30	31	32	33	34	35	36
37	48	2.2	0	лесной фонд	0	9	10	11	12	13	14	15	16	17	18	19	20	21	22	23	24	25	26	27	28	29	30	31	32	33	34	35	36
38	48	2.2	0	лесной фонд	0	9	10	11	12	13	14	15	16	17	18	19	20	21	22	23	24	25	26	27	28	29	30	31	32	33	34	35	36
39	48	2.2	0	лесной фонд	0	9	10	11	12	13	14	15	16	17	18	19	20	21	22	23	24	25	26	27	28	29	30	31	32	33	34	35	36
40	48	2.2	0	лесной фонд	0	9	10	11	12	13	14	15	16	17	18	19	20	21	22	23	24	25	26	27	28								

ВРЕМЕННАЯ ПРОБНАЯ ПЛОЩАДЬ № 1

1.1. Субъект Российской Федерации Удмуртская Республика Лесничество Якшур - Бодьинское
Участковое лесничество Чуровское
Квартал 7 Выдел 48 Площадь выдела 2,2
Лесопатологический выдел 1 Площадь лесопатологического выдела 2,2

1.2. Метод перчета:

сплошной, ленты перчета, круговые площадки постоянного радиуса,
реласкопические площадки (нужное подчеркнуть).
Количество лент/площадок 1 шт. Размеры площадок (длина*ширина/радиус) ___ м
Размер временной пробной площади 2,2 га

1.3. Фактическая таксационная характеристика насаждения:

Состав 7Е1П2Б+Ос+Лп Возраст 75 лет; тип леса Елп полнота 0,5
запас на га 262 кбм; возобновление 0

1.4. Номер очага вредных организмов _____

Тип очага вредных организмов: эпизодический, хронический (нужное подчеркнуть).
Фаза развития очага вредных организмов: начальная, нарастания численности, собственно вспышка,
кризис (нужное подчеркнуть).

1.5. Причина ослабления, повреждения насаждения и время:

стволовыми вредителями, уссурийским полиграфом 2022-2023 год повреждения

Состояние насаждения: усыхающее лесное насаждение

Средневзвешенная категория состояния насаждения: 3,56

1.6. Назначенные мероприятия: ВСП

Исполнитель работ по проведению лесопатологического обследования:

Руководитель ГКУ УР "Якшур - Бодьинское лесничество"

Перевозчиков В.Н.

Инженер ОЗЛ ГКУ УР "Якшур - Бодьинское лесничество"

Воронцова Е.В.

Лесничий Чуровского участкового лесничества

ГКУ УР "Якшур - Бодьинское лесничество"

Данилов В.Д.

Дата составления документа: 24.09.2024г.

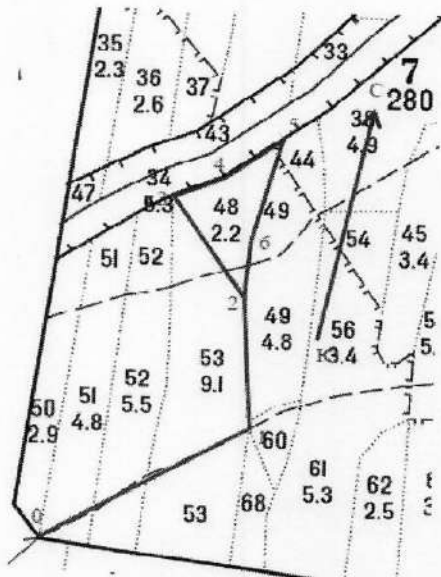
Телефон 8 (3412) 22-16-64

Дата проведения обследования: 05.09.2024г.

Абрис участка леса

Якшур - Бодыньское лесничество, Чуровское участковое лесничество,
квартал 7, выдел 48, площадь 2,20

Масштаб 1: 10000



№ квартала	№ выдела	№ лесопатологического выдела	Размер ленты (круговой площадки) перечета				Координаты начала, конца поворотных точек лент перечета/центров круговых площадок перечета
			длина, м	ширина, м	радиус, м	площадь, га	
7	48	1				2,20	

Пространственное размещение лесопатологических выделов
(включается в Акт выделении лесопатологических выделов, для указания пространственного расположения поврежденных и погибших насаждений)

Номера точек	Координаты	Длина, м	Номера точек	Координаты	Длина, м
0 - 1.	57.144154° 52.865065°	422	4 - 5.	57.150452° 52.870807°	117
1 - 2.	57.146034° 52.871171°	265	5 - 6.	57.150959° 52.872157°	180
2 - 3.	57.148384° 52.871151°	217	6 - 2.	57.149327° 52.871359°	114
3 - 4.	57.150011° 52.869190°	88			

Исполнитель работ по проведению лесопатологического обследования.

Руководитель ГКУ УР "Якшур - Бодыньское лесничество"

Инженер ОЗЛ ГКУ УР "Якшур - Бодыньское лесничество"

Лесничий Чуровского участкового лесничества
ГКУ УР "Якшур - Бодыньское лесничество"

Дата составления документа: 24.09.2024.
Телефон 8 (3412) 22-16-64

Перевозчиков В.Н.

Воронцова Е.В.

Данилов В.Д.

ВЕДОМОСТЬ ПЕРЕЧЕТА ДЕРЕВЬЕВ

(для сплошного, ленточного и перечета на круговых площадках постоянного радиуса)

Порода: Е средневзвешенная категория состояния 3,69

Ступени толщины, см	Количество деревьев по категориям состояния, шт.																Всего		в том числе подлежит рубке, %										
	1		2		3		4		5		5(а,б,в)			5(г,д,е)															
	Н	З	Н	З	Н	З	Н	З	Н	З	Н	З	О	Н	З	О	шт./куб.м	20											
8										0	0	0	0	0	0	0	0	0	0	0	0	0	0	0	0	0	0	0	
12										0	0	0	0	0	0	0	0	0	0	0	0	0	0	0	0	0	0	0	0
16						2		2		0	0	0	0	0	0	0	0	0	0	0	0	0	0	0	0	0	0	0	0
20					20			8		0	0	0	0	0	0	0	0	0	0	0	0	0	0	0	0	4	0,72	50,00%	
24					8			28		0	0	0	0	0	0	0	0	0	0	0	0	0	0	0	28	8,96	28,57%		
28					29			14		0	0	0	0	0	0	0	0	0	0	0	0	0	0	0	36	18	77,78%		
32					16			28		0	4	0	0	0	0	0	0	0	0	0	0	0	0	43	31,82	32,56%			
36					10			26		0	0	0	0	0	0	0	0	0	0	0	0	0	4	48	48,96	66,67%			
40					29			36		0	1	0	0	0	0	0	0	0	0	0	0	0	0	36	48,6	72,22%			
44					2			11		0	2	0	0	0	0	0	0	0	0	0	0	0	1	66	113,52	56,06%			
48					10			19		0	0	0	0	0	0	0	0	0	0	0	0	0	2	15	32,1	86,67%			
52					1			5		0	0	0	0	0	0	0	0	0	0	0	0	0	0	29	75,4	65,52%			
56								9		0	0	0	0	0	0	0	0	0	0	0	0	0	0	6	18,54	83,33%			
60										0	0	0	0	0	0	0	0	0	0	0	0	0	0	9	32,76	100,00%			
64										0	0	0	0	0	0	0	0	0	0	0	0	0	0	0	0	0	0	0	0
68										0	0	0	0	0	0	0	0	0	0	0	0	0	0	0	0	0	0	0	0
72										0	0	0	0	0	0	0	0	0	0	0	0	0	0	0	0	0	0	0	0
Итого, шт.	0	0	0	0	127	0	186	0	0	7	0	0	0	0	0	0	0	0	0	0	0	7	320						
Итого, куб. м	0	0	0	0	145	0	274	0	0	10	0	0	0	0	0	0	0	0	0	0	0	10							
Итого, % от запаса по породе	0,0%	0,0%	0,0%	0,0%	33,8%	0,0%	63,8%	0,0%	0,0%	2,3%	0,0%	0,0%	0,0%	0,0%	0,0%	0,0%	0,0%	0,0%	0,0%	0,0%	0,0%	2,3%	100,0%					66,2%	

Порода: П средневзвешенная категория состояния 4,82

Ступени толщины, см	Количество деревьев по категориям состояния, шт.																Всего		в том числе подлежит рубке, %										
	1		2		3		4		5		5(а,б,в)			5(г,д,е)															
	Н	З	Н	З	Н	З	Н	З	Н	З	Н	З	О	Н	З	О	шт./куб.м	20											
8										0	0	0	0	0	0	0	0	0	0	0	0	0	0	0	0	0	0	0	0
12										0	0	0	0	0	0	0	0	0	0	0	0	0	0	0	0	0	0	0	0
16							2			0	0	0	0	0	0	0	0	0	0	0	0	0	0	0	0	0	0	0	0
20							1			0	1	0	0	0	0	0	0	0	0	0	0	0	0	0	2	0,32	100,00%		
24							1			0	5	0	0	0	0	0	0	0	0	0	0	0	0	5	6	2,64	100,00%		
28							2			0	7	0	0	0	0	0	0	0	0	0	0	0	7	9	5,76	100,00%			
32							1			0	6	0	0	0	0	0	0	0	0	0	0	0	6	7	6,02	100,00%			
36							2			0	13	0	0	0	0	0	0	0	0	0	0	0	13	15	16,5	100,00%			
40							3			0	10	0	0	0	0	0	0	0	0	0	0	0	10	13	17,68	100,00%			
44							1			0	6	0	0	0	0	0	0	0	0	0	0	0	6	7	11,69	100,00%			
48							1			0	0	0	0	0	0	0	0	0	0	0	0	0	0	1	0	0	0	0	
52							1			0	0	0	0	0	0	0	0	0	0	0	0	0	0	1	0	0	0	0	
56										0	0	0	0	0	0	0	0	0	0	0	0	0	0	1	0	0	0	0	
60										0	0	0	0	0	0	0	0	0	0	0	0	0	0	0	0	0	0	0	0
64										0	0	0	0	0	0	0	0	0	0	0	0	0	0	0	0	0	0	0	0
68										0	0	0	0	0	0	0	0	0	0	0	0	0	0	0	0	0	0	0	0
72										0	0	0	0	0	0	0	0	0	0	0	0	0	0	0	0	0	0	0	0
Итого, шт.	0	0	0	0	0	0	15	0	0	48	0	0	0	0	0	0	0	0	0	0	0	48	63						
Итого, куб. м	0	0	0	0	0	0	11	0	0	50	0	0	0	0	0	0	0	0	0	0	0	50							
Итого, % от запаса по породе	0,0%	0,0%	0,0%	0,0%	0,0%	0,0%	18,2%	0,0%	0,0%	81,8%	0,0%	0,0%	0,0%	0,0%	0,0%	0,0%	0,0%	0,0%	0,0%	0,0%	0,0%	81,8%	100,0%					100,0%	

Якшур-Бодьинское лесничество, Чуровское участковое лесничество

кв. 7 выд. 48

Фото № 1



Координаты:

N 57.149799°

E 52.870488°

Фото № 2



Координаты:

N 57.149751°

E 52.871177°

Фото № 3



Координаты:

N 57.149083°

E 52.871031°

Дата обследования: 05.09.2024 г.