

УТВЕРЖДАЮ:  
И.о. министра  
природных ресурсов и охраны  
окружающей среды Удмуртской Республики  
*Редов* Р.Ф. Асанова  
« 27 » сентября 2024 года

Акт  
лесопатологического обследования № 2024-21-592  
лесных насаждений Шарканского лесничества  
Удмуртской Республики

Способ лесопатологического обследования: 1. Визуальный   
2. Инструментальный

Участковое лесничество	Урочище (дача)	Квартал	Выдел	Площадь выдела, га	Лесопатологический выдел	Площадь лесопатологического выдела, га
без деления		212	3	28		
					1	6,2

Лесопатологическое обследование проведено на общей площади: 6,2

Кадастровый номер участка: участок не предоставлен в постоянное (бессрочное) пользование, аренду  
(для участков, предоставленных в постоянное(бессрочное) пользование, аренду)

Документ о праве пользования:

\_\_\_\_\_  
\_\_\_\_\_  
(тип документа о праве пользования, дата, номер, вид разрешенного использования лесов)

**Инструментальное (детальное) обследование лесных насаждений.**  
(раздел включается в акт в случае проведения лесопатологического обследования инструментальным способом)

2.1 Лесничество Шарканское Участковое лесничество без деления  
Урочище(дача) Квартал 212 Выдел 3

Лесопатологический выдел 1 Площадь лесопатологического выдела 6,2

Наличие ограничений или особенностей участка, влияющих на назначение СОМ:

Защитные леса:- ОЗУ:

(отметка о наличии ООПТ, ОЗУ, водоохранной зоны, радиационного загрязнения лесов, угрозы возникновения очагов вредных организмов или пожарной опасности в лесах).

2.2 Фактическая таксационная характеристика лесного насаждения соответствует (не соответствует) таксационному описанию (нужное подчеркнуть).

Причины несоответствия: несоответствует данным нового лесовостройства

Ведомость насаждений с выявленными несоответствиями таксационным описаниям приведена в приложении 1 к Акту

2.3 Состояние насаждений:

с нарушенной устойчивостью (средневзвешенная категория состояния  $\geq 1,51 \leq 4,50$ )

с утраченной устойчивостью (средневзвешенная категория состояния  $\geq 4,51$ )

устойчивое (средневзвешенная категория состояния  $< 1,50$ )

2.4. Причины ослабления, повреждения, средневзвешенная категория состояния насаждения: повреждение стволовыми вредителями, СКС 4,85

Вид пожара	Порода	Состояние корневых лап		Состояние корневой шейки		Высушивание дуба		Обугленность древесины более 1/3 высоты ствола	
		процент поврежденных огнем корней	процент деревьев с данным повреждением	Обугленность древесины корневой шейки по окружности (1/4;2/4;3/4;бол)	процент деревьев с данным повреждением	по окружности (1/4;2/4;3/4 ; более3/4	процент деревьев с данным повреждением	по окружности ствола (менее 1/2; более 1/2)	процент деревьев с данным повреждением
1	2	3	4	5	6	7	8	9	10

2.4.1 Заселено (отработано) стволовыми вредителями:

Вид вредителя	Порода	Встречаемость заселенных деревьев, % от запаса породы	Встречаемость отработанных деревьев, % от запаса породы	Степень заселения лесного насаждения (слабая, средняя, сильная)
1	2	3	4	5
Полиграф уссурийский	П	72,9%	27,1%	сильная
Короед-типограф	Е		2,3%	слабая

2.4.3. Поражено болезнями:

Болезнь/возбудитель	Порода	Встречаемость, % от запаса насаждения	Степень поражения лесного насаждения (слабая, средняя, сильная)
1	2	3	4

2.5. Выборке подлежит 44,5% деревьев (указывается общий % запаса деревьев, подлежащий рубке, от общего запаса насаждения), в том числе:

без признаков ослабления причины назначения \_\_\_\_\_  
 ослабленных причины назначения \_\_\_\_\_  
 сильно ослабленных причины назначения \_\_\_\_\_  
 усыхающих 6,4% причины назначения п. 42 приказа Минприроды России от 09.11.2020 г № 912

свежего сухостоя 25,3%  
 свежего ветровала 0,0%  
 свежего бурелома 0,0%

старого сухостоя 12,8%  
 старого ветровала 0,0%  
 старого бурелома 0,0%

2.6. Полнота лесного насаждения после уборки деревьев, подлежащих рубке, составит 0,4

Критическая полнота для данной категории лесных насаждений и преобладающей породы составляет не лимитируется

**ЗАКЛЮЧЕНИЕ к инструментальному обследованию участка.**

С целью предотвращения негативных процессов, снижения от их воздействия назначено: ВСП

Участковое лесничество	Урочище (дача)	Квартал	Выдел	Площадь выдела, га	Лесопатологический выдел	Площадь лесопатологического выдела, га	Вид мероприятия	Площадь мероприятия, га	Породы	Доля выбираемой древесины по запасу, %	Рекомендуемый срок проведения
1	2	3	4	5	6	7	8	9	10	11	12
без деления		212	3	28,0	1	6,2	ВСП	6,2	Е	1,0%	2024-2025
									П	43,5%	
									С	0,0%	
									Б	0,0%	
									Ос	0,0%	
									Лп	0,0%	
									Л	0,0%	
									Д	0,0%	
									Я	0,0%	
									Кл	0,0%	
									Олс	0,0%	
									Ивд	0,0%	
Итого:										44,5%	

Бедомость временной пробной площади и абрис участка прилагаются (приложение 2 и 3 к Акту)

РЕКОМЕНДАЦИИ по проведению мероприятий, не относящихся к мероприятиям по предупреждению распространения вредных организмов:  
 после окончания выборочной санитарной рубки обеспечить проведение мероприятий по восстановлению леса в соответствии с правилами лесовосстановления,  
 соблюдать утвержденные в установленном порядке правила пожарной безопасности в лесах.

Дата проведения ЛПО 06.09.2024г.

Исполнитель работ по проведению лесопатологического обследования:

Заместитель руководителя ГКУ УР "Воткинское лесничество"  
 на территории Шарканского лесничества  
 Инженер ОЗЛ ГКУ УР "Воткинское лесничество"  
 на территории Шарканского лесничества  
 Мастер леса ГКУ УР "Воткинское лесничество"  
 на территории Шарканского лесничества

 Петров Е.Н.  
 Туров В.Л.  
 Кузнецов Г.Д.

Дата составления документов: 24.09.2024г. Телефон 8 (34136) 3-33-67

Ведомость лесных участков с выявленными несоответствиями таксационным описаниям

Исходные данные	Год проведения аэроустройства	Площадь участка, га	Целевое назначение лесов	Категория защитных лесов	ОЗУ	Норматив лесопатологического участка	Площадь лесопатологического участка, га	Высота	Таксационная характеристика										Задано пробных площадок			
									состояние	порода	возраст, лет	средняя высота, м	средний диаметр, см	тип леса	ТУМ	погода	бонитет	лес, м³/га		количество, шт.		
ТО 2018	212	3	28	Защитные леса	Лес 001П	1	6,2	Е	80	23	28	ЕКС	С3	0,7	2	350						
Ф 2024	212	3	28	Защитные леса	Лес 001П	1	6,2	Б	80	23	28	ЕКС	С3	0,4	2	114						
								П		23	28			0								

Примечание:

ТО - таксационные описания

Ф - фактическая характеристика лесного насаждения

Исполнитель работ по проведению лесопатологического обследования:

Заместитель руководителя ГКУ УР "Воткинское лесничество"

на территории Шарьинского лесничества

Инженер ОЗУ ГКУ УР "Воткинское лесничество"

на территории Шарьинского лесничества

Мастер леса ГКУ УР "Воткинское лесничество"

на территории Шарьинского лесничества

 Петров Е.И.  
 Турон В.Д.  
 Кулисов Г.Д.

Дата составления документа: 24.09.2024г.



**ВРЕМЕННАЯ ПРОБНАЯ ПЛОЩАДЬ № 1**

1.1. Субъект Российской Федерации Удмуртская Республика Лесничество Шарканское  
 Участковое лесничество 212 без деления  
 Квартал Выдел 3  
 Лесопатологический выдел 1 Площадь лесопатологического выдела 6,2 28,0

1.2. Метод перече́та: сплошной, ленты пере́чета, круговые площадки постоянного радиуса, реласкопические площадки (нужное подчеркнуть).  
 Количество лент/площадок 1 шт. Размеры площадок (длина\*ширина/радиус) \_\_\_ м  
 Размер временной пробной площади 6,2 га

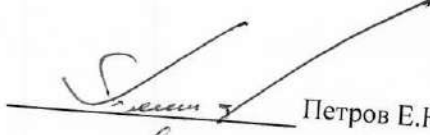

1.3. Фактическая таксационная характеристика насаждения:  
 7ЕППОс1Лп  
 Состав +Б Возраст 80 лет; тип леса ЕКС полнота 0,4  
 запас на га 114 кбм; возобновление 0

1.4. Номер очага вредных организмов \_\_\_\_\_  
 Тип очага вредных организмов: эпизодический, хронический (нужное подчеркнуть).  
 Фаза развития очага вредных организмов: начальная, нарастания численности, собственно вспышка, кризис (нужное подчеркнуть).

1.5. Причина ослабления, повреждения насаждения и время:  
 Полиграф уссурийский; короед-типограф  
 Состояние насаждения: погибшие лесные насаждения 4,85  
 Средневзвешенная категория состояния насаждения:

1.6. Назначенные мероприятия: ВСП  
 Исполнитель работ по проведению лесопатологического обследования:

Заместитель руководителя ГКУ УР "Воткинское лесничество"  
 на территории Шарканского лесничества  
 Инженер ОЗЛ ГКУ УР "Воткинское лесничество"  
 на территории Шарканского лесничества  
 Мастер леса ГКУ УР "Воткинское лесничество"  
 на территории Шарканского лесничества

 Петров Е.Н.  
 Туров В.Л.  
 Кузнецов Г.Д.

Дата составления документа: 24.09.2024г.

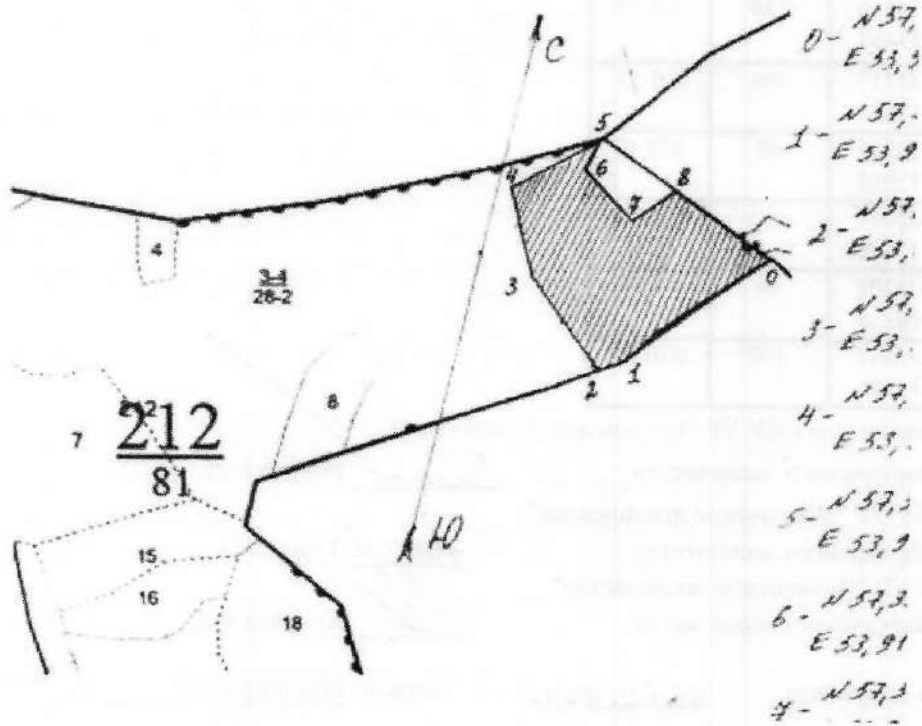
Телефон 8 (34136) 3-33-67

Приложение 3  
к акту лесопатологических обследований  
утвержденному Приказом  
Минприроды УР  
от 09.11.2020 №910

Абрис участка леса

Шарканское лесничество, Без деления участковое лесничество,  
квартал 212, выдел 3, площадь 6,2.

М 1:10000



№ квартала	№ выдела	№ лесопатологического выдела	Размер ленты (круговой площадки) пересчета				Координаты начала, конца поворотных точек лент	пересчета/центров круговых площадок пересчета
			длина, м	ширина, м	радиус, м	площадь, га		
212	3	1						

**Пространственное размещение лесопатологических выделов**  
(включается в Акт выделении лесопатологических выделов, для указания пространственного расположения поврежденных и погибших насаждений)

Номера точек	Координаты	Длина, м	Румбы линий, м
0-1	N57,334522 E53,919032	260	ЮЗ 42
1-2	N57,333222 E53,916200	40	ЮЗ 56
2-3	N57,333073 E53,915431	170	СЗ 46
3-4	N57,334366 E53,913868	140	СЗ 25
4-5	N57,335717 E53,913367	160	СВ 53
5-6	N57,336335 E53,915910	60	ЮЗ 12
6-7	N57,336047 E53,915328	110	ЮВ 54
7-8	N57,335508 E53,916218	80	СВ 40
8-0	N57,335812 E53,916781	170	ЮВ 65

Заместитель руководителя ГКУ УР "Воткинское лесничество"

на территории Шарканского лесничества

Инженер ОЗЛ ГКУ УР "Воткинское лесничество"

на территории Шарканского лесничества

Мастер леса ГКУ УР "Воткинское лесничество"

на территории Шарканского лесничества

  
Петров Е.Н.

  
Туров В.Л.

  
Кузнецов Г.Д.

Дата составления документа 24.09.2024г.

Телефон (34136) 3-33-67





Порода: С\_среднезвешенная категория состояния: СКС - 1.0

Ступени толщины, см	Количество деревьев по категориям состояния, шт																Всего					
	1		2		3		4		5		5(а,б,в)			5(г,д,е)			шт./куб.м		в том числе подлежит рубке, %			
	Н	З	Н	З	Н	З	Н	З	Н	З	Н	З	О	Н	З	О						
1	2	3	4	5	6	7	8	9	10	11	12	13	14	15	16	17	18	19	20			
8										0	0	0	0	0	0	0	0	0	0	#ДЕЛ/0!		
12										0	0	0	0	0	0	0	0	0	0	0	#ДЕЛ/0!	
16										0	0	0	0	0	0	0	0	0	0	0	#ДЕЛ/0!	
20										0	0	0	0	0	0	0	0	0	0	0	#ДЕЛ/0!	
24										0	0	0	0	0	0	0	0	0	0	0	#ДЕЛ/0!	
28										0	0	0	0	0	0	0	0	0	0	0	#ДЕЛ/0!	
32										0	0	0	0	0	0	0	0	0	0	0	#ДЕЛ/0!	
36										0	0	0	0	0	0	0	0	0	0	0	#ДЕЛ/0!	
40	1									0	0	0	0	0	0	0	0	0	0	0	1,37	0,00%
44										0	0	0	0	0	0	0	0	0	0	0	0	#ДЕЛ/0!
48										0	0	0	0	0	0	0	0	0	0	0	0	#ДЕЛ/0!
52										0	0	0	0	0	0	0	0	0	0	0	0	#ДЕЛ/0!
56										0	0	0	0	0	0	0	0	0	0	0	0	#ДЕЛ/0!
60										0	0	0	0	0	0	0	0	0	0	0	0	#ДЕЛ/0!
64										0	0	0	0	0	0	0	0	0	0	0	0	#ДЕЛ/0!
68										0	0	0	0	0	0	0	0	0	0	0	0	#ДЕЛ/0!
72										0	0	0	0	0	0	0	0	0	0	0	0	#ДЕЛ/0!
Итого, шт.	1	0	0	0	0	0	0	0	0	0	0	0	0	0	0	0	0	0	0	0	1	
Итого, куб. м	1	0	0	0	0	0	0	0	0	0	0	0	0	0	0	0	0	0	0	0	1	
Итого, % от запаса по породе	100,0%	0,0%	0,0%	0,0%	0,0%	0,0%	0,0%	0,0%	0,0%	0,0%	0,0%	0,0%	0,0%	0,0%	0,0%	0,0%	0,0%	0,0%	0,0%	0,0%	100,0%	0,0%

Порода: Б\_среднезвешенная категория состояния: СКС - 1.0

Ступени толщины, см	Количество деревьев по категориям состояния, шт																Всего						
	1		2		3		4		5		5(а,б,в)			5(г,д,е)			шт./куб.м		в том числе подлежит рубке, %				
	Н	З	Н	З	Н	З	Н	З	Н	З	Н	З	О	Н	З	О							
1	2	3	4	5	6	7	8	9	10	11	12	13	14	15	16	17	18	19	20				
8										0	0	0	0	0	0	0	0	0	0	0	0	#ДЕЛ/0!	
12										0	0	0	0	0	0	0	0	0	0	0	0	#ДЕЛ/0!	
16										0	0	0	0	0	0	0	0	0	0	0	0	#ДЕЛ/0!	
20	1									0	0	0	0	0	0	0	0	0	0	0	1	0,26	0
24	2									0	0	0	0	0	0	0	0	0	0	0	2	0,78	0
28	1									0	0	0	0	0	0	0	0	0	0	0	1	0,56	0
32	1									0	0	0	0	0	0	0	0	0	0	0	1	0,77	0
36	1									0	0	0	0	0	0	0	0	0	0	0	1	1,02	0
40	1									0	0	0	0	0	0	0	0	0	0	0	1	1,31	0
44	1									0	0	0	0	0	0	0	0	0	0	0	1	1,65	0
48	2									0	0	0	0	0	0	0	0	0	0	0	2	4,08	0
52										0	0	0	0	0	0	0	0	0	0	0	0	0	#ДЕЛ/0!
56										0	0	0	0	0	0	0	0	0	0	0	0	0	#ДЕЛ/0!
60										0	0	0	0	0	0	0	0	0	0	0	0	0	#ДЕЛ/0!
64										0	0	0	0	0	0	0	0	0	0	0	0	0	#ДЕЛ/0!
68										0	0	0	0	0	0	0	0	0	0	0	0	0	#ДЕЛ/0!
72										0	0	0	0	0	0	0	0	0	0	0	0	0	#ДЕЛ/0!
Итого, шт.	10	0	0	0	0	0	0	0	0	0	0	0	0	0	0	0	0	0	0	0	10		
Итого, куб. м	10	0	0	0	0	0	0	0	0	0	0	0	0	0	0	0	0	0	0	0	10		
Итого, % от запаса по породе	100,0%	0,0%	0,0%	0,0%	0,0%	0,0%	0,0%	0,0%	0,0%	0,0%	0,0%	0,0%	0,0%	0,0%	0,0%	0,0%	0,0%	0,0%	0,0%	0,0%	100,0%	0,0%	

Порода: Ос\_среднезначенная категория состояния; СКС - 1,0

Ступени толщины, см	Количество деревьев по категориям состояния, шт.																Всего		в том числе подлежит рубке, %	
	1		2		3		4		5		S(а,б,в)			S(г,д,е)						шт./куб.м
	Н	З	Н	З	Н	З	Н	З	Н	З	Н	З	О	Н	З	О				
1	2	3	4	5	6	7	8	9	10	11	12	13	14	15	16	17	18	19	20	
8																				
12										0	0	0	0	0	0	0	0	0	0	0
16	3									0	0	0	0	0	0	0	0	0	0	0
20	7									0	0	0	0	0	0	0	0	0	0	0
24	13									0	0	0	0	0	0	0	0	3	0,48	0
28	15									0	0	0	0	0	0	0	0	7	1,96	0
32	20									0	0	0	0	0	0	0	0	13	5,85	0
36	11									0	0	0	0	0	0	0	0	15	9,6	0
40	11									0	0	0	0	0	0	0	0	20	17,2	0
44	7									0	0	0	0	0	0	0	0	11	12,76	0
48	5									0	0	0	0	0	0	0	0	11	16,39	0
52	1									0	0	0	0	0	0	0	0	7	12,6	0
56										0	0	0	0	0	0	0	0	5	10,75	0
60										0	0	0	0	0	0	0	0	1	2,53	0
64										0	0	0	0	0	0	0	0	0	0	0
68										0	0	0	0	0	0	0	0	0	0	0
72										0	0	0	0	0	0	0	0	0	0	0
Итого, шт	93	0	0	0	0	0	0	0	0	0	0	0	0	0	0	0	0	93		0
Итого, куб. м	90	0	0	0	0	0	0	0	0	0	0	0	0	0	0	0	0	93		0
Итого, % от запаса по породе	100,0%	0,0%	0,0%	0,0%	0,0%	0,0%	0,0%	0,0%	0,0%	0,0%	0,0%	0,0%	0,0%	0,0%	0,0%	0,0%	0,0%	100,0%		0,0%

Порода: Лп\_среднезначенная категория состояния; СКС - 1,0

Ступени толщины, см	Количество деревьев по категориям состояния, шт.																Всего		в том числе подлежит рубке, %	
	1		2		3		4		5		S(а,б,в)			S(г,д,е)						шт./куб.м
	Н	З	Н	З	Н	З	Н	З	Н	З	Н	З	О	Н	З	О				
1	2	3	4	5	6	7	8	9	10	11	12	13	14	15	16	17	18	19	20	
8																				
12										0	0	0	0	0	0	0	0	0	0	0
16	10									0	0	0	0	0	0	0	0	0	0	0
20	9									0	0	0	0	0	0	0	0	10	1,7	0
24	14									0	0	0	0	0	0	0	0	9	2,7	0
28	16									0	0	0	0	0	0	0	0	14	6,3	0
32	16									0	0	0	0	0	0	0	0	16	10,24	0
36	8									0	0	0	0	0	0	0	0	16	13,6	0
40										0	0	0	0	0	0	0	0	8	8,8	0
44										0	0	0	0	0	0	0	0	0	0	0
48										0	0	0	0	0	0	0	0	0	0	0
52										0	0	0	0	0	0	0	0	0	0	0
56										0	0	0	0	0	0	0	0	0	0	0
60										0	0	0	0	0	0	0	0	0	0	0
64										0	0	0	0	0	0	0	0	0	0	0
68										0	0	0	0	0	0	0	0	0	0	0
72										0	0	0	0	0	0	0	0	0	0	0
Итого, шт	73	0	0	0	0	0	0	0	0	0	0	0	0	0	0	0	0	73		0
Итого, куб. м	43	0	0	0	0	0	0	0	0	0	0	0	0	0	0	0	0	43		0
Итого, % от запаса по породе	100,0%	0,0%	0,0%	0,0%	0,0%	0,0%	0,0%	0,0%	0,0%	0,0%	0,0%	0,0%	0,0%	0,0%	0,0%	0,0%	0,0%	100,0%		0,0%



Шарканское лесничество

кв 212 вд 3

Фото № 1



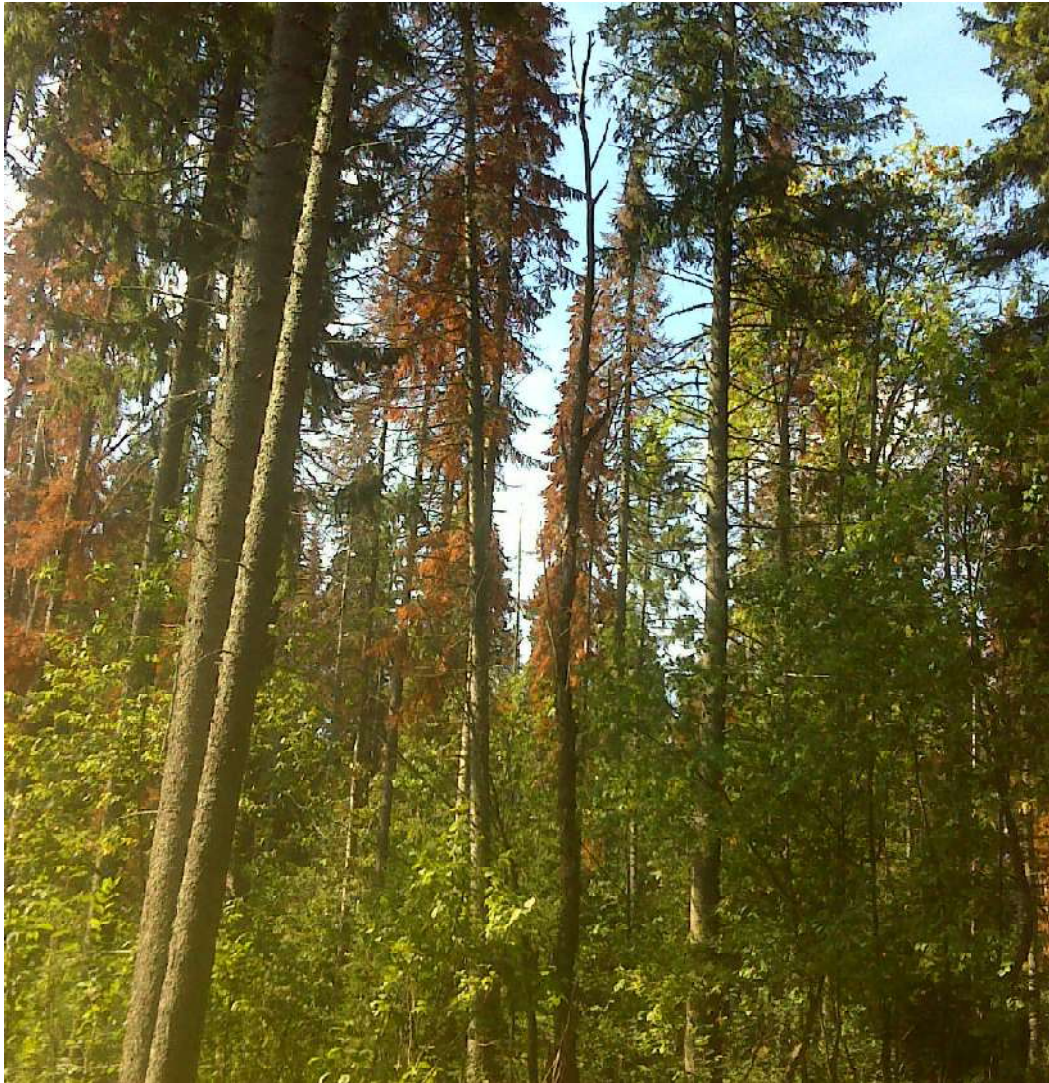
N57,334522/ E53,919032

Фото № 2



N57,334366 / E53,913868

Фото № 3



N57,336047/E53,915328

Дата обследования: 06.09.2024 г.