

УТВЕРЖДАЮ:  
И.о. министра  
природных ресурсов и охраны  
окружающей среды Удмуртской Республики  
Р.Ф. Аснанова  
«04» октября 2024 года

Акт  
лесопатологического обследования № 2024-10-672  
лесных насаждений Камбарского лесничества  
Удмуртской Республики

Способ лесопатологического обследования: 1. Визуальный   
2. Инструментальный

Участковое лесничество	Урочище (дача)	Квартал	Выдел	Площадь выдела, га	Лесопатологический выдел	Площадь лесопатологического выдела, га
без деления		318	9	21		
					1	0,3

Лесопатологическое обследование проведено на общей площади: 0,3

Кадастровый номер участка: участок не предоставлен в постоянное (бессрочное) пользование, аренду (для участков, предоставленных в постоянное(бессрочное) пользование, аренду)

Документ о праве пользования:

\_\_\_\_\_  
(тип документа о праве пользования, дата, номер, вид разрешенного использования лесов)

**Инструментальное (детальное) обследование лесных насаждений.**  
(раздел включается в акт в случае проведения лесопатологического обследования инструментальным способом)

2.1 Лесничество Камбарского Участковое лесничество без деления  
Урочище(дача) Квартал 318 Выдел 9  
Лесопатологический выдел 1 Площадь лесопатологического выдела 0,3

Наличие ограничений или особенностей участка, влияющих на назначение СОМ:

ОЗУ: участки леса вокруг населенных пунктов

(отметка о наличии ООПТ, ОЗУ, водоохранной зоны,

радиоактивного загрязнения лесов, угрозы возникновения очагов вредных организмов или пожарной опасности в лесах).

2.2 Фактическая таксационная характеристика лесного насаждения соответствует ( не соответствует ) таксационному описанию (нужное подчеркнуть). Причины несоответствия:

Ведомость насаждений с выявленными несоответствиями таксационным описаниям приведена в приложении 1 к Акту

2.3 Состояние насаждений:

с нарушенной устойчивостью (средневзвешенная категория состояния  $\geq 1,51 \leq 4,50$ )

с утраченной устойчивостью (средневзвешенная категория состояния  $\geq 4,51$ )

устойчивое (средневзвешенная категория состояния  $< 1,50$ )

2.4. Причины ослабления, повреждения, средневзвешенная категория состояния насаждения: повреждение стволовыми вредителями, погодные условия СКС 2,57

Вид пожара	Порода	Состояние корневых лап		Состояние корневой шейки		Высушивание дуба		Обугленность древесины более 1/3 высоты ствола	
		процент поврежденных огнем корней	процент деревьев с данным повреждением	Обугленность древесины корневой шейки по окружности (1/4;2/4;3/4;бол)	процент деревьев с данным повреждением	по окружности (1/4;2/4;3/4; бол)и3/4	процент деревьев с данным повреждением	по окружности ствола (менее 1/2; более 1/2)	процент деревьев с данным повреждением
1	2	3	4	5	6	7	8	9	10

2.4.1 Заселено (отработано) стволовыми вредителями:

Вид вредителя	Порода	Встречаемость заселенных деревьев, % от запаса породы	Встречаемость отработанных деревьев, % от запаса породы	Степень заселения лесного насаждения (слабая, средняя, сильная)
1	2	3	4	5
стволовые вредители	Е		71,6%	сильная
стволовые вредители	П		100,0%	сильная

2.4.3. Поражено болезнями:

Болезнь/возбудитель	Порода	Встречаемость, % от запаса насаждения	Степень поражения лесного насаждения (слабая, средняя, сильная)
1	2	3	4

2.5. Выборке подлежит 30,4% деревьев (указывается общий % запаса деревьев, подлежащий рубке, от общего запаса насаждения), в том числе:

без признаков ослабления \_\_\_\_\_ причины ослабления \_\_\_\_\_

ослабленных \_\_\_\_\_ причины ослабления \_\_\_\_\_

сильно ослабленных \_\_\_\_\_ причины ослабления \_\_\_\_\_

усыхающих 0,0% причины ослабления \_\_\_\_\_

свежего сухостоя 0,0%

свежего ветровала 0,0%

свежего бурелома 0,0%

старого сухостоя 30,4%

старого ветровала 0,0%

старого бурелома 0,0%

2.6. Полнота лесного насаждения после уборки деревьев, подлежащих рубке, составит 0,5

Критическая полнота для данной категории лесных насаждений и преобладающей породы составляет не лимитируется

**ЗАКЛЮЧЕНИЕ к инструментальному обследованию участка.**

С целью предотвращения негативных процессов, снижения от их воздействия назначено:

Участковое лесничество	Урочище (дача)	Квартал	Выдел	Площадь выдела, га	Лесопатологический выдел	Площадь лесопатологического выдела, га	Вид мероприятия	Площадь мероприятия, га	Породы	Доля выбираемой древесины по запасу, %	Рекомендуемый срок проведения мероприятия
1	2	3	4	5	6	7	8	9	10	11	12
без деления		318	9	21	1	0,3	ВСП	0,13	Е	29,1%	2024
									П	1,3%	
									С	0,0%	
									Б	0,0%	
									Ос	0,0%	
									Лп	0,0%	
									Л	0,0%	
									Д	0,0%	
									Я	0,0%	
									Кл	0,0%	
									Олс	0,0%	
									Ивд	0,0%	
Итого:										30,4%	

Ведомость временной пробной площади и абрие участка прилагаются (приложение 2 и 3 к Акту)

**РЕКОМЕНДАЦИИ:**

после окончания выборочной санитарной рубки обеспечить проведение мероприятий по восстановлению леса в соответствии с правилами лесовосстановления,

соблюдать утвержденные в установленном порядке правила пожарной безопасности в лесах.

Дата проведения лесопатологического обследования: 20.09.2024г.

Исполнитель работ по проведению лесопатологического обследования:

Руководитель ГКУ УР "Камбарское лесничество"

Заместитель руководителя ГКУ УР "Камбарское лесничество"

Инженер по лесопользованию ГКУ УР "Камбарское лесничество"

Латыпов Р.В.

Косолапова Т.А.

Мартошова О.Б.

Дата составления документов 01.10.2024г.

Телефон 8 (34153) 3-06-06

Ведомость участков леса с выявленными несоответствиями таксационным описаниям

Субъект Российской Федерации Удмуртская Республика Лесничество Камбарское  
Участковое лесничество без деления

1	2	3	4	5	6	7	8	9	10	Таксационная характеристика									20	21						
										состав	порода	возраст, лет	средняя высота, м	средний диаметр, см	тип леса	полнота	бонитет	запас, км. м/га			количество, шт.	Общая площадь, га				
ТО	2021	318	9	21	эксплуатационные	0	участки леса вокруг населенных пунктов	1	0,3																	
Ф	2024	318	9	21	эксплуатационные	0	участки леса вокруг населенных пунктов	1	0,3	Е	85	27	32	Сен	0,5	1	239	1	105	1	0,3					
																										Е

Условные обозначения:

ТО - таксационные описания

Исполнитель работ по проведению лесопатологического обследования:

Руководитель ГКУ УР "Камбарское лесничество"

Заместитель руководителя ГКУ УР "Камбарское лесничество"

Инженер по лесопользованию ГКУ УР "Камбарское лесничество"

Дата составления документов: 01.10.2024г.

Ф - фактическая характеристика лесного насаждения

Латыпов Р.Б.

Косолапова Т.А.

Мартошова О.Б.

Телефон 8 (34153) 3-06-06



**Временная пробная площадь № 1**

1.1. Субъект Российской Федерации	Удмуртская Республика	Лесничество	Камбарского
Участковое лесничество	без деления		
Квартал	318	Выдел	9
Лесопатологический выдел	1	Площадь выдела	21
		Площадь лесопатологического выдела	0,3

1.2. Метод перече́та:

сплошной, ленты пере́чета, круговые площадки постоянного радиуса,  
реласкопические площадки (нужное подчеркнуть).

Количество лент/площадок 1 шт. Размеры площадок (длина\*ширина/радиус) 0,3 га

Размер временной пробной площади 0,3 га

1.3. Фактическая таксационная характеристика насаждения:

Состав	4Е2Б4Лп	Возраст	85 лет;	тип леса	Сен	полнота	0,5
запас на га	256	кбм;	возобновление		0		

1.4. Номер очага вредных организмов \_\_\_\_\_

Тип очага вредных организмов: эпизодический, хронический (нужное подчеркнуть).

Фаза развития очага вредных организмов: начальная, нарастания численности, собственно вспышка,  
кризис (нужное подчеркнуть).

1.5. Причина ослабления, повреждения насаждения и время:

повреждение стволовыми вредителями, погодные условия, 2021- 2023 год

Состояние насаждения: сильно ослабленное лесное насаждение

Средневзвешенная категория состояния насаждения: 2,57

1.6. Назначенные мероприятия: ВСП

Исполнитель работ по проведению лесопатологического обследования:

Руководитель ГКУ УР "Камбарское лесничество"

Заместитель руководителя ГКУ УР "Камбарское лесничество"

Инженер по лесопользованию ГКУ УР "Камбарское лесничество"

Дата составления документа: 01.10.2024.

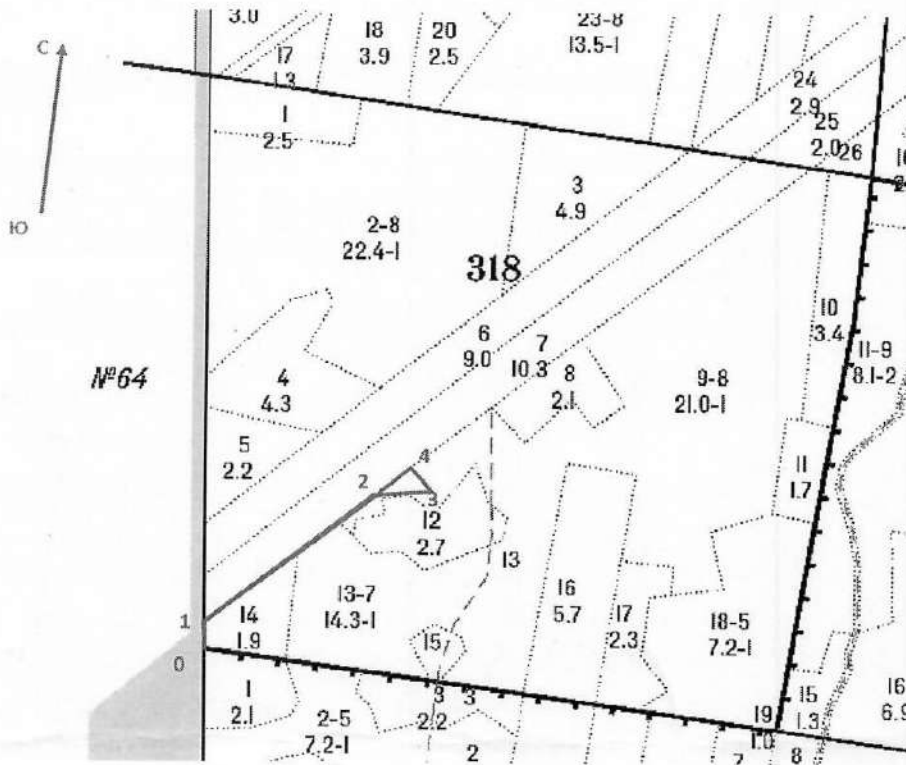
Латыпов Р.В.

Косолапова Т.А.

Мартюшева О.Б.

Абрис участка леса

Масштаб 1:10000



№ квартала	№ выдела	№ лесопатологического выдела	Размер ленты (круговой площадки) перечета				Координаты начала, конца поворотных точек лент	Координаты/центров круговых площадок перечета
			длина, м	ширина, м	радиус, м	площадь, га		
318	9	1				0,3	56.29610° 54.20363°	

**Пространственное размещение лесопатологических выделов**  
(включается в Акт выделения лесопатологических выделов, для указания пространственного расположения поврежденных и погибших насаждений)

Номера точек	Румбы	Длина, м	Координаты
0-1	СЗ 10°00'	49	56.29349° 54.19866°
1-2	СВ 34°00'	402	56.29389° 54.19871°
2-3	СВ 77°00'	103	56.29610° 54.20363°
3-4	СЗ 55°00'	77	56.29591° 54.20525°
4-2	ЮЗ 34°00'	81	56.29653° 54.20469°

Исполнитель работ по проведению лесопатологического обследования:

Руководитель ГКУ УР "Камбарское лесничество"

Заместитель руководителя ГКУ УР "Камбарское лесничество"

Инженер по лесопользованию ГКУ УР "Камбарское лесничество"

Латыпов Р.В.

Косолапова Т.А.

Мартгошева О.Б.

Дата составления документа: 01.10.2024г.

**ВЕДОМОСТЬ ПЕРЕЧЕТА ДЕРЕВЬЕВ**

(для сплошного, ленточного и перечета на круговых площадках постоянного радиуса)

Порода: Е средневзвешенная категория состояния- 3,95

Ступени толщины, см	Количество деревьев по категориям состояния, шт.																		Всего		в том числе подсеки рубке, %
	1		2		3		4		5		5(а,б,в)		5(г,д,е)		шт./куб.м						
	Н	З	Н	З	Н	З	Н	З	Н	З	Н	З	Н	З	О	О					
1	2	3	4	5	6	7	8	9	10	11	12	13	14	15	16	17	18	19	20		
8									0	0	0	0	0	0	0	0	0	0	0	#ДЕЛ/0!	
12									0	0	0	0	0	0	0	0	0	0	0	#ДЕЛ/0!	
16	3	1							0	0	0	0	0	0	0	0	4	0,72	0,00%		
20		2							0	2	0	0	0	0	0	2	4	1,28	50,00%		
24									0	2	0	0	0	0	0	2	2	1	100,00%		
28	2								0	4	0	0	0	0	0	4	6	4,44	66,67%		
32									0	1	0	0	0	0	0	1	1	1,02	100,00%		
36									0	5	0	0	0	0	0	5	5	6,75	100,00%		
40	1								0	5	0	0	0	0	0	5	6	10,32	83,33%		
44	1								0	3	0	0	0	0	0	3	4	8,56	75,00%		
48	1	1							0	1	0	0	0	0	0	1	3	7,8	33,33%		
52									0	0	0	0	0	0	0	0	0	0	0	#ДЕЛ/0!	
56									0	0	0	0	0	0	0	0	0	0	0	#ДЕЛ/0!	
60									0	0	0	0	0	0	0	0	0	0	0	#ДЕЛ/0!	
64									0	0	0	0	0	0	0	0	0	0	0	#ДЕЛ/0!	
68									0	0	0	0	0	0	0	0	0	0	0	#ДЕЛ/0!	
72									0	0	0	0	0	0	0	0	0	0	0	#ДЕЛ/0!	
Итого, шт.	8	0	4	0	0	0	0	0	0	23	0	0	0	0	0	23	35				
Итого, куб. м	8	0	3	0	0	0	0	0	0	30	0	0	0	0	0	30	42				
Итого, % от запаса по породе	20,2%	0,0%	8,2%	0,0%	0,0%	0,0%	0,0%	0,0%	0,0%	71,6%	0,0%	0,0%	0,0%	0,0%	0,0%	71,6%	100,0%			71,6%	







Ступени толщины, см	Количество деревьев по категориям состояния, шт.																				Всего		в том числе подежит рубке, %	
	1			2			3			4			5			5(а.б.в)			5(г.д.е)			шт./куб.м		20
	Н	З	О	Н	З	О	Н	З	О	Н	З	О	Н	З	О	Н	З	О	Н	З	О			
1	2	3	4	5	6	7	8	9	10	11	12	13	14	15	16	17	18	19	20					
8	2		4							0	0	0	0	0	0	0	6	0,18	0					
12	6		9	1						0	0	0	0	0	0	0	16	1,6	0					
16	11		7							0	0	0	0	0	0	0	18	3,6	0					
20	11		5	2						0	0	0	0	0	0	0	18	6,12	0					
24	22		7							0	0	0	0	0	0	0	29	15,37	0					
28	8		2	2						0	0	0	0	0	0	0	12	8,76	0					
32			3	1						0	0	0	0	0	0	0	4	4,08	0					
36										0	0	0	0	0	0	0	0	0	0	#ДЕЛ/0!				
40										0	0	0	0	0	0	0	0	0	0	#ДЕЛ/0!				
44										0	0	0	0	0	0	0	0	0	0	#ДЕЛ/0!				
48			1							0	0	0	0	0	0	0	1	2,47	0					
52										0	0	0	0	0	0	0	0	0	0	#ДЕЛ/0!				
56										0	0	0	0	0	0	0	0	0	0	#ДЕЛ/0!				
60										0	0	0	0	0	0	0	0	0	0	#ДЕЛ/0!				
64										0	0	0	0	0	0	0	0	0	0	#ДЕЛ/0!				
68										0	0	0	0	0	0	0	0	0	0	#ДЕЛ/0!				
72										0	0	0	0	0	0	0	0	0	0	#ДЕЛ/0!				
Итого, шт.	60	0	38	0	6	0	0	0	0	0	0	0	0	0	0	0	104							
Итого, куб. м	24	0	15	0	3	0	0	0	0	0	0	0	0	0	0	0		42						
Итого, % от запаса по породе	57,1%	0,0%	35,1%	0,0%	7,7%	0,0%	0,0%	0,0%	0,0%	0,0%	0,0%	0,0%	0,0%	0,0%	0,0%	0,0%	100,0%						0,0%	

Ступени толщины, см	Количество деревьев по категориям состояния, шт.																		Всего	
	1		2		3		4		5		5(а,б,в)		5(г,д,е)		шт./куб.м	в том числе подлежит рубке, %				
	Н	З	Н	З	Н	З	Н	З	Н	З	Н	З	Н	З			О			
1																				
2	2	0	3	4	4	0	0	0	0	0	0	0	0	0	0	0	0	0	19	
8															6	0,18			0,0%	
12	8	0	9	0	1	0	0	0	0	0	0	0	0	0	18	1,78			0,0%	
16	14	0	8	0	0	0	0	0	0	0	0	0	0	0	22	4,32			0,0%	
20	11	0	8	0	2	0	0	0	0	3	0	0	0	0	24	7,99			12,5%	
24	22	0	9	0	0	0	0	0	0	3	0	0	0	0	34	17,75			8,8%	
28	13	0	5	0	2	0	0	0	0	5	0	0	0	0	25	17,86			20,0%	
32	0	0	4	0	1	0	0	0	0	1	0	0	0	0	6	6,04			16,7%	
36	1	0	1	0	0	0	0	0	0	5	0	0	0	0	7	9,21			71,4%	
40	1	0	1	0	0	0	0	0	0	5	0	0	0	0	7	11,89			71,4%	
44	1	0	1	0	0	0	0	0	0	3	0	0	0	0	5	10,52			60,0%	
48	1	0	2	0	1	0	0	0	0	1	0	0	0	0	5	12,68			20,0%	
52	0	0	1	0	0	0	0	0	0	0	0	0	0	0	1	2,83			0,0%	
56	0	0	0	0	0	0	0	0	0	0	0	0	0	0	0	0			#ДЕЛ/0!	
60	0	0	0	0	0	0	0	0	0	0	0	0	0	0	0	0			#ДЕЛ/0!	
64	0	0	0	0	0	0	0	0	0	0	0	0	0	0	0	0			#ДЕЛ/0!	
68	0	0	0	0	0	0	0	0	0	0	0	0	0	0	0	0			#ДЕЛ/0!	
72	0	0	0	0	0	0	0	0	0	0	0	0	0	0	0	0			#ДЕЛ/0!	
Итого, куб. м	36	0	30	0	6	0	0	0	0	31	0	0	0	0	31	103				
Итого, % от запаса по породе	34,9%	0,0%	29,1%	0,0%	5,5%	0,0%	0,0%	0,0%	0,0%	30,4%	0,0%	0,0%	0,0%	0,0%	100,0%				30,4%	

Камбарское лесничество

квартал 318 выдел 9

Координаты: 56.29610°с.ш., 54.20363°в.д.

Фото 1.



Фото 2. Фото 3.



Фото 4.Фото 5.

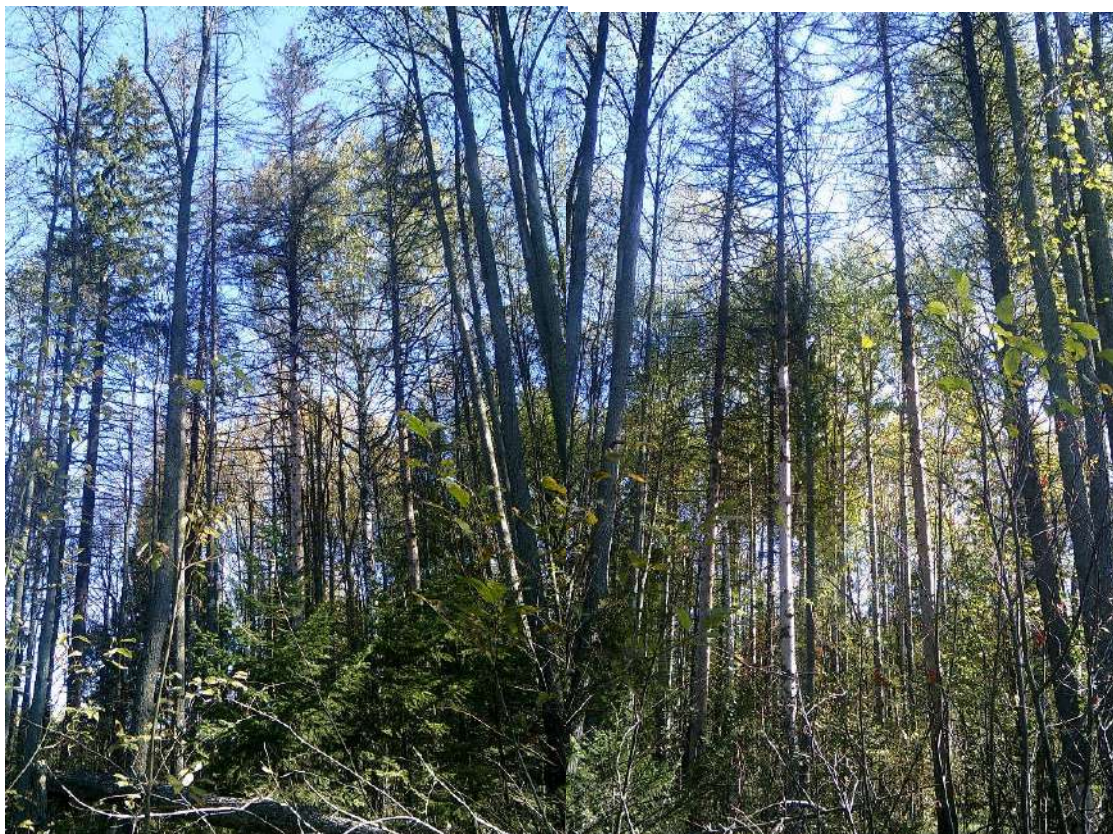


Фото 6.Фото 7.



Дата проведения лесопатологического обследования: 20.09.2024 г.