

УТВЕРЖДАЮ:
 И.о. министра
 природных ресурсов и охраны
 окружающей среды Удмуртской Республики
 Р.Ф. Аснанова
 « 41 » октября 2024 года

Акт
 лесопатологического обследования № 2024-1-653
 лесных насаждений Алнашского лесничества
 Удмуртской Республики

Способ лесопатологического обследования: 1. Визуальный

2. Инструментальный

Участковое лесничество	Урочище (дача)	Квартал	Выдел	Площадь выдела, га	Лесопатологический выдел	Площадь лесопатологического выдела, га
без деления		37	120	4,1		
					1	4,1

Лесопатологическое обследование проведено на общей площади:

4,1

Кадастровый номер участка: _____

(для участков, предоставленных в постоянное(бессрочное) пользование, аренду)

Документ о праве пользования: _____

(тип документа о праве пользования, дата, номер, вид разрешенного использования лесов)

Инструментальное (детальное) обследование лесных насаждений.
(раздел включается в акт в случае проведения лесопатологического обследования инструментальным способом)

2.1 Лесничество Алнашское Участковое лесничество без деления
Урочище(дача) Квартал 37 Выдел 120
Лесопатологический выдел 1

Наличие ограничений или особенностей участка, влияющих на назначение СОМ:
ОЗУ: Уч-ки лесов вокруг сельских насел пунктов, садовод товар
_(отметка о наличии ООПТ, ОЗУ, водоохранной зоны, радиоактивного загрязнения лесов, угрозы возникновения очагов вредных организмов или пожарной опасности в лесах).

2.2 Фактическая таксационная характеристика лесного насаждения соответствует (не соответствует) таксационному описанию (нужное подчеркнуть). Причины несоответствия:

Ведомость насаждений с выявленными несоответствиями таксационным описаниям приведена в приложении 1 к Акту

2.3 Состояние насаждений:
с нарушенной устойчивостью (средневзвешенная категория состояния $\geq 1,51 \leq 4,50$)
с утраченной устойчивостью (средневзвешенная категория состояния $\geq 4,51$)
устойчивое (средневзвешенная категория состояния $< 1,50$)

2.4. Причины ослабления, повреждения, средневзвешенная категория состояния насаждения:
стволовые вредители (Уссурийский полиграф) СКС 2,59

Вид пожара	Порода	Состояние корневых лап		Состояние корневой шейки		Высушивание луба		Обугленность древесины более 1/3 высоты ствола	
		процент поврежденных огнем корней	процент деревьев с данным повреждением	в древесине корневой шейки по окружности (1/4; 2/4; 3/4; более 3/4)	процент деревьев с данным повреждением	по окружности шейки (1/4; 2/4; 3/4; более 3/4)	процент деревьев с данным повреждением	по окружности ствола (менее 1/2; более 1/2)	процент деревьев с данным повреждением
1	2	3	4	5	6	7	8	9	10

2.4.1 Заселено (отработано) стволовыми вредителями:

Вид вредителя	Порода	Встречаемость заселенных деревьев, % от запаса породы	Встречаемость отработанных деревьев, % от запаса породы	Степень заселения лесного насаждения (слабая, средняя, сильная)
1	2	3	4	5
Уссурийский полиграф	Пихта	60,4	39,6	сильная

2.4.3. Поражено болезнями:

Болезнь/возбудитель	Порода	Встречаемость, % от запаса насаждения	насаждения (слабая, средняя, сильная)
1	2	3	4

2.5. Выборке подлежит от общего запаса насаждения), в том числе:

37,7% деревьев(указывается общий % запаса деревьев, подлежащий руб

без признаков ослабления

причины ослабления _____

ослабленных

причины ослабления _____

сильно ослабленных

причины ослабления _____

усыхающих

22,8%

п 42 Приказа МПР России от 09.11.2020 №912

свежего сухостоя 14,9%

свежего ветровала 0,0%

свежего бурелома 0,0%

старого сухостоя 0,0%

старого ветровала 0,0%

старого бурелома 0,0%

2.6. Полнота лесного насаждения после уборки деревьев, подлежащих рубке, составит

0,2

Критическая полнота для данной категории лесных насаждений и преобладающей породы составляет

не лимитируется

ЗАКЛЮЧЕНИЕ к инструментальному обследованию участка.

С целью предотвращения негативных процессов, снижения от их воздействия назначено:

Участковое лесничество	Урочище (дача)	Квартал	Выдел	Площадь выдела, га	Лесопатологический выдел	Площадь лесопатологического выдела, га	Вид мероприятия	Площадь мероприятия, га	Породы	Доля выбираемой древесины по запасу, %	Рекомендуемый срок проведения мероприятия
1	2	3	4	5	6	7	8	9	10	11	12
без деления		37	120	4,1	1	4,1	ВСР	4,1	Е	0,0%	2024-2025
									П	37,7%	
									С	0,0%	
									Б	0,0%	
									Ос	0,0%	
									Лп	0,0%	
									Л	0,0%	
									Д	0,0%	
									Я	0,0%	
									Кл	0,0%	
									Олс	0,0%	
									Ивд	0,0%	
Итого:										37,7%	

Ведомость временной пробной площади и абрис участка прилагаются (приложение 2 и 3 к Акту)

РЕКОМЕНДАЦИИ по проведению мероприятий, не относящихся к мероприятиям по предупреждению распространения вредных организмов _____

Дата проведения ЛПО 12.09.2024г.

Дата составления документов 01.10.2024г.

Исполнитель работ по проведению лесопатологического обследования:

Руководитель ГКУ УР "Можгинское лесничество" Иванцов С.А.

Заместитель руководителя ГКУ УР "Можгинское лесничество" на территории Алнашского лесничества Дружинин И.А.

Инженер ОЗЛ ГКУ УР "Можгинское лесничество" на территории Алнашского лесничества Константинов В.А.

Телефон

8(34150)3-15-85

Ведомость участков леса с выявленными несоответствиями таксационным описаниям

Субъект Российской Федерации: Лесничество Алнашское
Участковое лесничество без деления: Урочище (лесная дача)

1	2	3	4	5	6	7	8	9	10	11	Таксационная характеристика							Заложено пробных площадей			
											12	13	14	15	16	17	18	19	20	21	
Источники данных	Год проведения обследования	Номер квартала	Номер выдела	Площадь выдела, га	Целевое назначение лесов	Категория защитных лесов	ОЗУ	Номер лесопатологического участка	Площадь лесопатологического участка, га	состав	порода	возраст, лет	средняя высота, м	средняя диаметр, см	тип леса	полнота	бонитет	запас, ком. м/га	количество, шт.	общая площадь, га	
ТО	2020	37	120	4,1	Эксплуатационные	0	учки лесов вокруг насел пунктов ,садовод товар	1	4,1	БЕШП	Е	80	22	28	ЕШП	0,4	2	160			
Ф	2024	37	120	4,1	Эксплуатационные	0	учки лесов вокруг насел пунктов ,садовод товар	1	4,1	БЕШП	Е	80	22	28	ЕШП	0,2	2	96	1	0,5	
Погиб	2023-2024	37	120	4,1	Эксплуатационные	0	учки лесов вокруг насел пунктов ,садовод товар	1	4,1	10П		80	22	28	ЕШП		1	56			

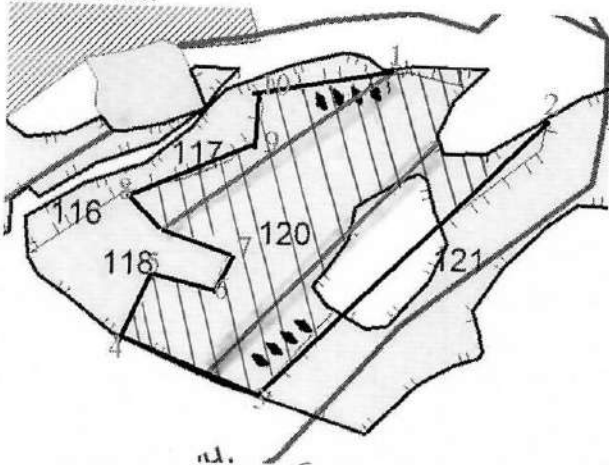
Условные обозначения:
ТО - таксационные описания
Ф - фактическая характеристика лесного насаждения

Исполнитель работ по проведению лесопатологического обследования:
Руководитель ГКУ УР "Можгинское лесничество" Иванцов С.А.
Заместитель руководителя ГКУ УР "Можгинское лесничество"
на территории Алнашского лесничества Дружинин И.А.
Инженер ОЗЛ ГКУ УР "Можгинское лесничество"
на территории Алнашского лесничества Константинов В.А.

Дата составления документа 01.10.2024 г.

Абрис участка

Масштаб 1: 10000



Условные обозначения: - обследован. площадь - лентой перечета

№ квартала	№ выдела	№ лесопатологического выдела	Размеры ленты (круговой площадки) перечета					Координаты начала, конца поворотных точек ленты перечета/центров круговых площадок перечета
			№ выдела (площадки)	длина, м	ширина, м	радиус, м	площадь, га	
37	120	1		230	10		0,23	
				270	10		0,27	

Пространственное размещение лесопатологических выделов
(включается в Акт выделения лесопатологических выделов, для указания пространственного расположения поврежденных и погибших насаждений)

Номера точек	Координаты	Длина, м
1-2	56.150388	260
	52.320278	
2-3	56.149922	360
	52.322144	
3-4	56.147600	125
	52.318333	
4-5	56.148156	66
	52.316667	
5-6	56.148631	50
	52.317978	
6-7	56.148631	35
	52.317978	
7-8	56.148889	100
	52.318056	
8-9	56.149444	110
	52.316944	
9-10	56.149822	50
	52.318533	
10-1	56.150278	100
	52.318611	

Исполнитель работ по проведению лесопатологического обследования:
Руководитель ГКУ УР "Можгинское лесничество" Иванцов С.А.
Заместитель руководителя ГКУ УР "Можгинское лесничество"
на территории Алнашского лесничества Дружинин И.А.
Инженер ОЗЛ ГКУ УР "Можгинское лесничество"
на территории Алнашского лесничества Константинов В.А.

Дата составления документа 01.10.2024г.

Ступени толщины, см	Количество деревьев по категориям состояния, шт.																				Всего	в том числе подлежит рубке, %																																																
	1										5(д,б,в)												5(г,д,е)																																															
	Н	3	4	5	6	7	8	9	3	Н	10	11	12	13	14	15	16	3	Н	17			18	19	20																																													
1																								0	0	0	0	0	0	0	0	0	0	0	0	0	0	0	0	0	0	0	0	0	0	0	#ДЕЛ/0!																							
8																								0	0	0	0	0	0	0	0	0	0	0	0	0	0	0	0	0	0	0	0	0	0	0	0	0	0	#ДЕЛ/0!																				
12																								0	0	0	0	0	0	0	0	0	0	0	0	0	0	0	0	0	0	0	0	0	0	0	0	0	0	0	#ДЕЛ/0!																			
16																								5	0	2	0	0	2	0	0	0	0	0	0	0	0	0	0	0	0	0	0	0	0	0	0	0	0	7	1,12	100,00%																		
20																								4	0	5	0	0	5	0	0	0	0	0	0	0	0	0	0	0	0	0	0	0	0	0	0	0	0	0	0	0	0	0	0	0	0	9	2,52	100,00%										
24																								8	0	6	0	0	6	0	0	6	0	0	0	0	0	0	0	0	0	0	0	0	0	0	0	0	0	0	0	0	0	0	0	0	0	0	0	0	0	14	6,16	100,00%						
28																								3	0	3	0	0	3	0	0	3	0	0	0	0	0	0	0	0	0	0	0	0	0	0	0	0	0	0	0	0	0	0	0	0	0	0	0	0	0	0	6	3,84	100,00%					
32																								5	0	1	0	0	1	0	0	1	0	0	0	0	0	0	0	0	0	0	0	0	0	0	0	0	0	0	0	0	0	0	0	0	0	0	0	0	0	0	0	6	5,16	100,00%				
36																								2	0	1	0	0	1	0	0	1	0	0	0	0	0	0	0	0	0	0	0	0	0	0	0	0	0	0	0	0	0	0	0	0	0	0	0	0	0	0	0	3	3,3	100,00%				
40																								0	1	1	0	0	1	0	0	1	0	0	0	0	0	0	0	0	0	0	0	0	0	0	0	0	0	0	0	0	0	0	0	0	0	0	0	0	0	0	0	1	1,36	100,00%				
44																								2	0	1	0	0	1	0	0	1	0	0	0	0	0	0	0	0	0	0	0	0	0	0	0	0	0	0	0	0	0	0	0	0	0	0	0	0	0	0	0	0	3	5,01	100,00%			
48																								0	0	0	0	0	0	0	0	0	0	0	0	0	0	0	0	0	0	0	0	0	0	0	0	0	0	0	0	0	0	0	0	0	0	0	0	0	0	0	0	0	0	#ДЕЛ/0!				
52																								0	0	0	0	0	0	0	0	0	0	0	0	0	0	0	0	0	0	0	0	0	0	0	0	0	0	0	0	0	0	0	0	0	0	0	0	0	0	0	0	0	0	0	#ДЕЛ/0!			
56																								0	0	0	0	0	0	0	0	0	0	0	0	0	0	0	0	0	0	0	0	0	0	0	0	0	0	0	0	0	0	0	0	0	0	0	0	0	0	0	0	0	0	0	0	#ДЕЛ/0!		
60																								0	0	0	0	0	0	0	0	0	0	0	0	0	0	0	0	0	0	0	0	0	0	0	0	0	0	0	0	0	0	0	0	0	0	0	0	0	0	0	0	0	0	0	0	0	#ДЕЛ/0!	
64																								0	0	0	0	0	0	0	0	0	0	0	0	0	0	0	0	0	0	0	0	0	0	0	0	0	0	0	0	0	0	0	0	0	0	0	0	0	0	0	0	0	0	0	0	0	#ДЕЛ/0!	
68																								0	0	0	0	0	0	0	0	0	0	0	0	0	0	0	0	0	0	0	0	0	0	0	0	0	0	0	0	0	0	0	0	0	0	0	0	0	0	0	0	0	0	0	0	0	#ДЕЛ/0!	
72																								0	0	0	0	0	0	0	0	0	0	0	0	0	0	0	0	0	0	0	0	0	0	0	0	0	0	0	0	0	0	0	0	0	0	0	0	0	0	0	0	0	0	0	0	0	0	#ДЕЛ/0!
Итого, шт.	0	0	0	0	0	0	0	0	0	0	0	0	0	0	0	0	0	0	0	0	0	0	0	0	0	0	0	0	0	0	0	0	0	0	0	0	0	0	0	0	0	0	0	0	0	0	0	0	0	0	0	0	0	0	0	0	0	0	0	0	0	49								
Итого, куб. м	0	0	0	0	0	0	0	0	0	0	0	0	0	0	0	0	0	0	0	0	0	0	17	0	11	0	0	11	0	0	11	0	0	0	0	0	0	0	0	0	0	0	0	0	0	0	0	0	0	0	0	0	0	0	0	0	0	0	0	0	0	0	0	0	0	0	0	28		
Итого, % от запаса по породе	0,0%	0,0%	0,0%	0,0%	0,0%	0,0%	0,0%	0,0%	0,0%	0,0%	0,0%	0,0%	0,0%	0,0%	0,0%	0,0%	0,0%	0,0%	0,0%	0,0%	0,0%	0,0%	60,4%	0,0%	39,6%	0,0%	0,0%	#####	0,0%	0,0%	#####	0,0%	0,0%	0,0%	0,0%	0,0%	0,0%	0,0%	0,0%	0,0%	0,0%	0,0%	0,0%	0,0%	0,0%	0,0%	0,0%	0,0%	0,0%	0,0%	0,0%	0,0%	0,0%	0,0%	0,0%	0,0%	0,0%	0,0%	0,0%	0,0%	0,0%	100,0%								

Ступени толщины, см	Количество деревьев по категориям состояния, шт.																		Всего	в том числе подскажит рубке, %						
	1			2			3			4			5			5(а,б,в)					5(г,д,е)					
	Н	З	О	Н	З	О	Н	З	О	Н	З	О	Н	З	О	Н	З	О			Н	З	О			
1	0	0	0	0	0	0	0	0	0	0	0	0	0	0	0	0	0	0	0	0	0	0	0	0	18	19
8	0	0	0	0	0	0	0	0	0	0	0	0	0	0	0	0	0	0	0	0	0	0	0	0	0	0
12	7	0	0	0	0	0	0	0	0	0	0	0	0	0	0	0	0	0	0	0	0	0	0	0	7	0,56
16	14	0	0	0	0	0	0	0	0	0	0	0	0	0	0	0	0	0	0	0	0	0	0	0	21	33,3%
20	10	0	0	0	0	0	0	0	0	0	0	0	0	0	0	0	0	0	0	0	0	0	0	0	19	47,4%
24	11	0	0	0	0	0	0	0	0	0	0	0	0	0	0	0	0	0	0	0	0	0	0	0	25	56,0%
28	7	0	0	0	0	0	0	0	0	0	0	0	0	0	0	0	0	0	0	0	0	0	0	0	15	40,0%
32	4	0	0	0	0	0	0	0	0	0	0	0	0	0	0	0	0	0	0	0	0	0	0	0	14	42,9%
36	2	0	0	0	0	0	0	0	0	0	0	0	0	0	0	0	0	0	0	0	0	0	0	0	9	33,3%
40	0	0	0	0	0	0	0	0	0	0	0	0	0	0	0	0	0	0	0	0	0	0	0	0	3	33,3%
44	0	0	0	0	0	0	0	0	0	0	0	0	0	0	0	0	0	0	0	0	0	0	0	0	5	60,0%
48	0	0	0	0	0	0	0	0	0	0	0	0	0	0	0	0	0	0	0	0	0	0	0	0	2	0,0%
52	0	0	0	0	0	0	0	0	0	0	0	0	0	0	0	0	0	0	0	0	0	0	0	0	0	0,0%
56	0	0	0	0	0	0	0	0	0	0	0	0	0	0	0	0	0	0	0	0	0	0	0	0	0	#ДЕЛ/0!
60	0	0	0	0	0	0	0	0	0	0	0	0	0	0	0	0	0	0	0	0	0	0	0	0	0	#ДЕЛ/0!
64	0	0	0	0	0	0	0	0	0	0	0	0	0	0	0	0	0	0	0	0	0	0	0	0	0	#ДЕЛ/0!
68	0	0	0	0	0	0	0	0	0	0	0	0	0	0	0	0	0	0	0	0	0	0	0	0	0	#ДЕЛ/0!
72	0	0	0	0	0	0	0	0	0	0	0	0	0	0	0	0	0	0	0	0	0	0	0	0	0	#ДЕЛ/0!
Итого, куб. м	23	0	24	0	0	0	0	0	0	0	0	0	0	0	0	0	0	0	0	0	0	0	0	0	76	
Итого, % от запаса по породе	30,7%	0,0%	31,6%	0,0%	0,0%	0,0%	0,0%	0,0%	0,0%	0,0%	0,0%	0,0%	0,0%	0,0%	0,0%	0,0%	0,0%	0,0%	0,0%	0,0%	0,0%	0,0%	0,0%	0,0%	100,0%	37,7%

Алнашское лесничество

кв 37 выд 120

(фото 1,2,3)



56.147600 52.318333



56.148156 52.316667



56.149444 52.316944

Дата обследования: 12.09.2024 г.